

Поражено болезнями:

Вид болезни	Порода	Встречаемость (% поражённых деревьев)	Степень поражения лесного насаждения (слабая, средняя, сильная)
-	-	-	-
-	-	-	-

3. Выборке подлежит 16,5 % запаса насаждения,

в том числе:

ослабленных _____ % (причины назначения) _____;

сильно ослабленных _____ % (причины назначения) _____;

усыхающих 1,2 % (причины назначения) _____;

свежего сухостоя 2,4 %;

свежего ветровала _____ %;

свежего бурелома _____ %;

старого ветровала _____ %;

старого бурелома _____ %;

старого сухостоя 12,9 %;

аварийных _____ %.

4. Полнота лесного насаждения после уборки деревьев, подлежащих рубке, составит 0,5.
Критическая полнота для данной категории лесных насаждений составляет 0,3.

ЗАКЛЮЧЕНИЕ

С целью предотвращения негативных процессов или снижения ущерба от их воздействия назначено:

Участковое лесничество	Уро- чище (дача)	Квартал	Выдел	Пло- щадь выдела, га	Вид меропри- ятия	Пло- щадь меропри- ятия, га	Порода	Запас на л/п выдел, куб. м. в коре	Край- ние сроки проведе- ния
Айбесинское	-	65	12	5,7	ВСП	1,0	Е	49	2018 г.

Ведомость перечёта деревьев, назначенных в рубку, и абрис лесного участка прилагаются (приложения 2 и 3).

Меры по обеспечению возобновления: оставление под естественное зарастивание.

Мероприятия, необходимые для предупреждения повреждения или поражения смежных насаждений: проведение рекомендуемой выборочной санитарной рубки в ближайшее время, мульчирование порубочных остатков в пасеке, сжигание порубочных остатков на складском месте.

Сведения для расчёта степени повреждения:

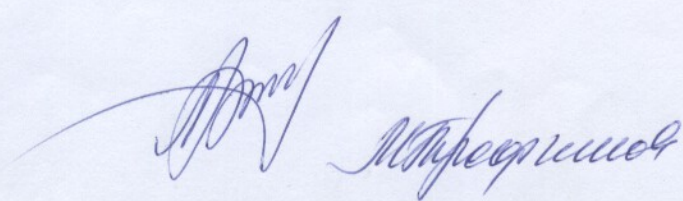
год образования старого сухостоя 2012-14 г. г.; основная причина повреждения древесины повреждение стволовыми вредителями

Дата проведения обследования: 21 августа 2017 г.

Исполнитель работ по проведению лесопатологического обследования:

начальник Айбесинского лесохозяйственного участка: _____ А. Д. Котмаков;

лесник обхода № 3 Айбесинского лесохозяйственного участка: _____ В. Г. Осипов



Ведомость лесных участков с выявленными несоответствиями таксационным описаниям

Источник данных	Год проведения лесосурьейства	№ квартала	№ выдела	Площадь выдела, га	Целевое назначение лесов	запретные полосы, расположенные вдоль водных объектов	№ лесопатологического выдела	Площадь лесопатологического выдела, га	Таксационная характеристика										Заложено пробных площадей			
									состав	порода	возраст, лет	средняя высота, м	средний диаметр, см	тип леса	тип условий местопрорастания	плотота	бонитет	запас, куб. м. / га	количество, шт.	общая площадь, га		
ТО*	2014	65	12	5,7	защитные	расположенные вдоль водных объектов	1	1,0	5СЗБ10с1Лп	С	85	25	28	Слп	С2	0,7	1	285	-	-		
									4СЗБ1Е10с1Лп	С	85	25	Слп	С2	0,7	1	285	-	-			
Ф*	-																					

*Примечание:

ТО – таксационное описание; Ф – фактическая характеристика лесного насаждения.

Исполнитель работ по проведению лесопатологического обследования:
начальник Айбесинского лесохозяйственного участка: А. Д. Котмаков;
лесник обхода № 3 Айбесинского лесохозяйственного участка: В. Г. Осипов.

Ведомость перечёта деревьев, назначенных в рубку

ВРЕМЕННАЯ ПРОБНАЯ ПЛОЩАДЬ № 1

Субъект Российской Федерации Чувашская Республика Лесничество (лесопарк) Алатырское
Участковое лесничество Айбесинское Квартал 65 Выдел 12 Площадь 1,0 га

Номер очага вредных организмов - Размер пробной площади 1,0 га

Таксационная характеристика:

тип леса Слп; состав 4СЗБ1Е1Ос1Лп; возраст 85; бонитет 1;

полнота 0,7; запас на 1 га 285; возобновление не имеется

Время и причина ослабления лесного насаждения: повреждение стволовыми вредителями в 2015-17 г. г.

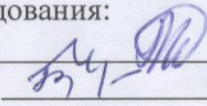
Тип очага вредных организмов: эпизодический, хронический (подчеркнуть).

Фаза развития очага вредных организмов: начальная, нарастания численности, собственно вспышка, кризис (подчеркнуть).

Состояние лесного насаждения, намечаемые мероприятия: ослабленное, с нарушенной устойчивостью, выборочная санитарная рубка

Исполнитель работ по проведению лесопатологического обследования:

начальник Айбесинского лесохозяйственного участка: _____ А. Д. Котмаков;

лесник обхода № 3 Айбесинского лесохозяйственного участка:  В. Г. Осипов.

Телефон № 8 (83531) 6-46-06.

Дата составления: 22 августа 2017 г.

12	2				1		1			12							16	0,4
16	2						1			7							10	0,5
20	1	1					2		2	14							20	2,0
24	1		1		1		1		3	13							20	3,1
28									1	10							11	2,7
32										7							7	2,3
36 и более																		
Итого, %	0,5	0,1	0,2		0,2		0,5		1,0	9,3							11,8	11,0

порода «осина»

Ступени толщины, см	Количество деревьев по категориям состояния, шт.																Всего деревьев по ступеням толщины	
	I	II	III	IV		V		VI			ветровал, бурелом			аварийные деревья			шт.	в т. ч. под- лежат рубке, %
				НЗ	З	НЗ	З	НЗ	З	О	НЗ	З	О	НЗ	З	О		
1	2	3	4	5	6	7	8	9	10	11	12	13	14	15	16	17	18	19
8																		
12	3																3	
16	6	1															7	
20	6	2					1			1							10	0,2
24	8	2	1				1										12	0,2
28	5	1								1							7	0,3
32	7	1		1													9	
36 и более																		
Итого, %	6,6	1,3	0,2	0,4			0,3			0,4							9,2	0,7

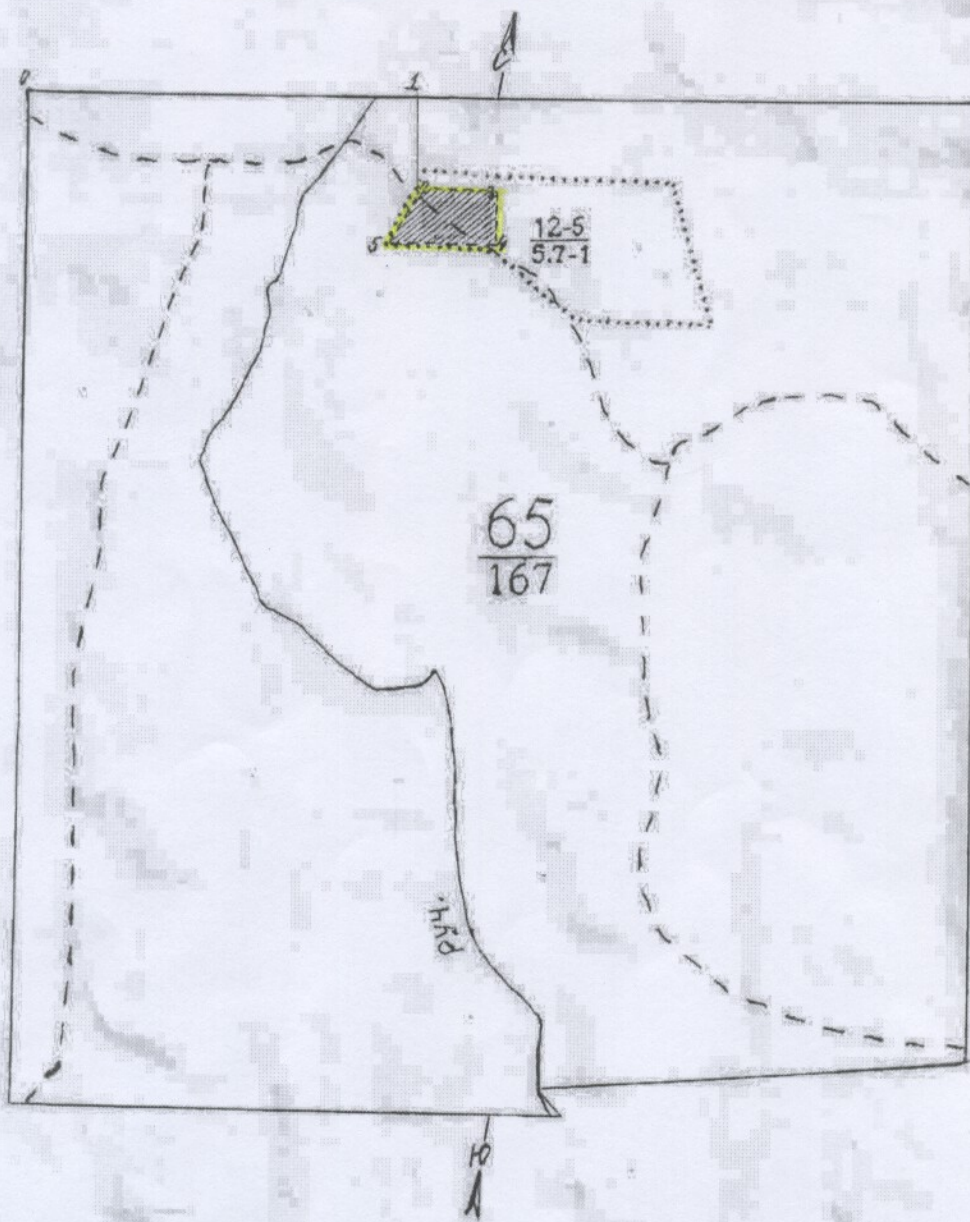
порода «липа»

Ступени толщины, см	Количество деревьев по категориям состояния, шт.																Всего деревьев по ступеням толщины	
	I	II	III	IV		V		VI			ветровал, бурелом			аварийные деревья			шт.	в т. ч. под- лежат рубке, %
				НЗ	З	НЗ	З	НЗ	З	О	НЗ	З	О	НЗ	З	О		
1	2	3	4	5	6	7	8	9	10	11	12	13	14	15	16	17	18	19
8	2																2	
12	4	1															5	
16	8	2															10	
20	9	2	1														12	
24	11	2	1														14	
28	7	1															8	
32	8	1															9	
36 и более	2																2	
Итого, %	8,1	1,2	0,3														9,6	

Примечание: НЗ – незаселённые, З – заселённые, О – отработанные вредителями

Абрис участка

М 1:10000



выдела	Ленты (круговые площадки) перечёта				
	№ ленты (площадки)	длина, м	ширина, м	радиус, м	площадь, га
12	1	125	80	-	1,0

