


УТВЕРЖДАЮ:

Министр природных ресурсов
и экологии Чувашской Республики


А.Н. Коршунов
« 02 » ноября 2017 г.

Акт

лесопатологического обследования № 146

лесных насаждений Кирского лесничества (лесопарка)

Чувашская Республика (субъект Российской Федерации)

Способ лесопатологического обследования: 1. Визуальный

2. Инструментальный


Место проведения

Участковое лесничество	Урочище (дача)	Квартал (кварталы)	Выдел (выделы)	Площадь, га
Гартовское		69	39	7,2
Гартовское		70	5	18,5
Гартовское		71	31	31,6
Гартовское		72	3,6,13	41,1
Гартовское		73	10	18,6


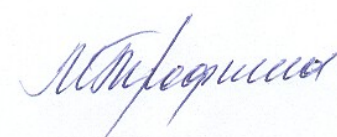
Лесопатологическое обследование проведено на общей площади 117,0 га.

СОГЛАСОВАНО:

Директор бюджетного учреждения Чувашской Республики «Кирское лесничество»
Министерства природных ресурсов и экологии Чувашской Республики


А.И. Мартынов

« 30 » 08 2017 г.

2. Инструментальное обследование лесного участка. *

2.1. Фактическая таксационная характеристика лесного насаждения соответствует таксационному описанию.

Причины несоответствия: - нет.

Ведомость лесных участков с выявленными несоответствиями таксационным описаниям приведена в приложении 1 к Акту - нет.

2.2. Состояние насаждений: **с нарушенной устойчивостью**
с утраченной устойчивостью

причины повреждения: повреждение (заселено или отработано) короедом шестизубчатым.

Заселено (отработано) стволовыми вредителями:

Вид вредителя	Порода	Встречаемость (% заселённых деревьев)	Степень заселения лесного насаждения (слабая, средняя, сильная)
короед шестизубчатый	сосна	35	средняя

Повреждено огнём:

Вид пожара	Порода	Состояние корневых лап		Состояние корневой шейки		Подсушивание луба	
		процент повреждённых огнём корней	процент деревьев с данным повреждением	ожог корневой шейки по окружности (1/4; 2/4; 3/4; более 3/4)	процент деревьев с данным повреждением	по окружности (1/4; 2/4; 3/4; более 3/4)	процент деревьев с данным повреждением

Поражено болезнями:

Вид болезни	Порода	Встречаемость (% поражённых деревьев)	Степень поражения лесного насаждения (слабая, средняя, сильная)

2.3. Выборке подлежит 15 % деревьев,

в том числе:

ослабленных _____ % (причины назначения) _____ ;

сильно ослабленных _____ % (причины назначения) _____ ;

усыхающих 2 % (причины назначения) _____ ;

свежего сухостоя 8 %, в том числе:

свежего ветровала 3 %;

свежего бурелома _____ %;

старого ветровала _____ %, в том числе:

старого бурелома _____ %;

старого сухостоя 5 %;

аварийных _____ %.

2.4. Полнота лесного насаждения после уборки деревьев, подлежащих рубке, составит 0,5.

Критическая полнота для данной категории лесных насаждений составляет – 0,3.

ЗАКЛЮЧЕНИЕ

С целью предотвращения негативных процессов или снижения ущерба от их воздействия назначено: в выборочную санитарную рубку

Участковое лесничество	Урочище (дача)	Квартал	Выдел	Площадь выдела, га	Вид мероприятия	Площадь, мероприятия, га	Порода	Запас на выдел, куб. м	Крайние сроки проведения
Гартовское		69	39	7,2	ВСП	7,2	С	286	2018 г.

Ведомость перечета деревьев, назначенных в рубку, и абрис лесного участка прилагаются (приложение 2 и 3 к Акту).

Меры по обеспечению возобновления: не требует

Мероприятия, необходимые для предупреждения повреждения или поражения смежных насаждений: не требует

Сведения для расчета степени повреждения:

год образования старого сухостоя: 2015 г.

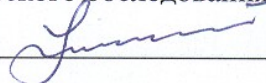
основная причина повреждения древесины. Древесина отработана стволовыми вредителями, в стволе мицелий дереворазрушающих грибов.

Дата проведения обследований «30» 08 2017 г.

Исполнитель работ по проведению лесопатологического обследования:

ФИО Константинов В.В.

Подпись



* Раздел включается в акт в случае проведения лесопатологического обследования инструментальным способом.

2. Инструментальное обследование лесного участка. *

2.1. Фактическая таксационная характеристика лесного насаждения соответствует таксационному описанию.

Причины несоответствия: - нет.

Ведомость лесных участков с выявленными несоответствиями таксационным описаниям приведена в приложении 1 к Акту _ нет.

2.2. Состояние насаждений: с нарушенной устойчивостью

с утраченной устойчивостью

причины повреждения: повреждение (заселено или отработано) короедом шестизубчатым.

Заселено (отработано) стволовыми вредителями:

Вид вредителя	Порода	Встречаемость (% заселённых деревьев)	Степень заселения лесного насаждения (слабая, средняя, сильная)
Короед шестизубчатый	сосна	30	средняя

Повреждено огнём:

Вид пожара	Порода	Состояние корневых лап		Состояние корневой шейки		Подсушивание луба	
		процент повреждённых огнём корней	процент деревьев с данным повреждением	ожог корневой шейки по окружности (1/4; 2/4; 3/4; более 3/4)	процент деревьев с данным повреждением	по окружности (1/4; 2/4; 3/4; более 3/4)	процент деревьев с данным повреждением

Поражено болезнями:

Вид болезни	Порода	Встречаемость (% поражённых деревьев)	Степень поражения лесного насаждения (слабая, средняя, сильная)

2.3. Выборке подлежит 14 % деревьев,

в том числе:

ослабленных _____% (причины назначения) _____;

сильно ослабленных _____% (причины назначения) _____;

усыхающих _____% (причины назначения) _____;

свежего сухостоя 1 %, в том числе:

свежего ветровала 1 %;

свежего бурелома _____ %;

старого ветровала 1 %, в том числе:

старого бурелома _____ %;

старого сухостоя 12 %;

аварийных _____ %.

2.4. Полнота лесного насаждения после уборки деревьев, подлежащих рубке, составит 0,6.

Критическая полнота для данной категории лесных насаждений составляет - не лимитируется.

ЗАКЛЮЧЕНИЕ

С целью предотвращения негативных процессов или снижения ущерба от их воздействия назначено: в выборочную санитарную рубку

Участковое лесничество	Урочище (дача)	Квартал	Выдел	Площадь выдела, га	Вид мероприятия	Площадь, мероприятия, га	Порода	Запас на выдел, куб. м	Крайние сроки проведения
Гартовское		70	5	18,5	ВСП	18,5	С	712	2018 г.

Ведомость перечета деревьев, назначенных в рубку, и абрис лесного участка прилагаются (приложение 2 и 3 к Акту).

Меры по обеспечению возобновления: не требует

Мероприятия, необходимые для предупреждения повреждения или поражения смежных насаждений: не требует

Сведения для расчета степени повреждения:

год образования старого сухостоя: 2015 г.

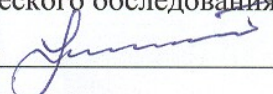
основная причина повреждения древесины. Древесина отработана стволовыми вредителями, в стволе мицелий дереворазрушающих грибов.

Дата проведения обследований «30» 08 2017 г..

Исполнитель работ по проведению лесопатологического обследования:

ФИО Константинов В.В.

Подпись



* Раздел включается в акт в случае проведения лесопатологического обследования инструментальным способом.

2. Инструментальное обследование лесного участка. *

2.1. Фактическая таксационная характеристика лесного насаждения соответствует таксационному описанию.

Причины несоответствия: - нет.

Ведомость лесных участков с выявленными несоответствиями таксационным описаниям приведена в приложении 1 к Акту - нет.

2.2. Состояние насаждений: с нарушенной устойчивостью

с утраченной устойчивостью

причины повреждения: повреждение (заселено или отработано) короедом шестизубчатым.

Заселено (отработано) стволовыми вредителями:

Вид вредителя	Порода	Встречаемость (% заселённых деревьев)	Степень заселения лесного насаждения (слабая, средняя, сильная)
коронд шестизубчатый	сосна	20	средняя

Повреждено огнём:

Вид пожара	Порода	Состояние корневых лап		Состояние корневой шейки		Подсушивание луба	
		процент повреждённых огнём корней	процент деревьев с данным повреждением	ожог корневой шейки по окружности (1/4; 2/4; 3/4; более 3/4)	процент деревьев с данным повреждением	по окружности (1/4; 2/4; 3/4; более 3/4)	процент деревьев с данным повреждением

Поражено болезнями:

Вид болезни	Порода	Встречаемость (% поражённых деревьев)	Степень поражения лесного насаждения (слабая, средняя, сильная)

2.3. Выборке подлежит 10 % деревьев,

в том числе:

ослабленных _____ % (причины назначения) _____ ;

сильно ослабленных _____ % (причины назначения) _____ ;

усыхающих 3 % (причины назначения) _____ ;

свежего сухостоя _____ %, в том числе:

свежего ветровала _____ %;

свежего бурелома _____ %;

старого ветровала _____ %, в том числе:

старого бурелома _____ %;

старого сухостоя 7 %;

аварийных _____ %.

2.4. Полнота лесного насаждения после уборки деревьев, подлежащих рубке, составит 0,6.

Критическая полнота для данной категории лесных насаждений составляет – не лимитируется.

ЗАКЛЮЧЕНИЕ

С целью предотвращения негативных процессов или снижения ущерба от их воздействия назначено: в выборочную санитарную рубку

Участковое лесничество	Урочище (дача)	Квартал	Выдел	Площадь выдела, га	Вид мероприятия	Площадь, мероприятия, га	Порода	Запас на выдел, куб. м	Крайние сроки проведения
Гартовское		71	31	31,6	ВСП	31,6	С	774	2018 г.

Ведомость перечета деревьев, назначенных в рубку, и абрис лесного участка прилагаются (приложение 2 и 3 к Акту).

Меры по обеспечению возобновления: не требует

Мероприятия, необходимые для предупреждения повреждения или поражения смежных насаждений: не требует

Сведения для расчета степени повреждения:

год образования старого сухостоя: 2015 г.

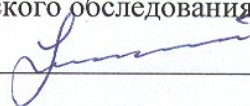
основная причина повреждения древесины. Древесина отработана стволовыми вредителями, в стволе мицелий дереворазрушающих грибов.

Дата проведения обследований «30» 08 2017 г..

Исполнитель работ по проведению лесопатологического обследования:

ФИО Константинов В.В.

Подпись



* Раздел включается в акт в случае проведения лесопатологического обследования инструментальным способом.

2. Инструментальное обследование лесного участка. *

2.1. Фактическая таксационная характеристика лесного насаждения соответствует таксационному описанию.

Причины несоответствия: - нет.

Ведомость лесных участков с выявленными несоответствиями таксационным описаниям приведена в приложении 1 к Акту - нет.

2.2. Состояние насаждений: **с нарушенной устойчивостью**
с утраченной устойчивостью

причины повреждения: повреждение (заселено или отработано) короедом шестизубчатым.

Заселено (отработано) стволовыми вредителями:

Вид вредителя	Порода	Встречаемость (% заселённых деревьев)	Степень заселения лесного насаждения (слабая, средняя, сильная)
коронд шестизубчатый	сосна	30	средняя

Повреждено огнём:

Вид пожара	Порода	Состояние корневых лап		Состояние корневой шейки		Подсушивание луба	
		процент повреждённых огнём корней	процент деревьев с данным повреждением	ожог корневой шейки по окружности (1/4; 2/4; 3/4; более 3/4)	процент деревьев с данным повреждением	по окружности (1/4; 2/4; 3/4; более 3/4)	процент деревьев с данным повреждением

Поражено болезнями:

Вид болезни	Порода	Встречаемость (% поражённых деревьев)	Степень поражения лесного насаждения (слабая, средняя, сильная)

2.3. Выборке подлежит 12 % деревьев,

в том числе:

ослабленных _____ % (причины назначения) _____ ;

сильно ослабленных _____ % (причины назначения) _____ ;

усыхающих _____ % (причины назначения) _____ ;

свежего сухостоя 2 %, в том числе:

свежего ветровала _____ %;

свежего бурелома _____ %;

старого ветровала 1 %, в том числе:

старого бурелома _____ %;

старого сухостоя 9 %;

аварийных _____ %.

2.4. Полнота лесного насаждения после уборки деревьев, подлежащих рубке, составит 0,5.

Критическая полнота для данной категории лесных насаждений составляет – не лимитируется.

ЗАКЛЮЧЕНИЕ

С целью предотвращения негативных процессов или снижения ущерба от их воздействия назначено: в выборочную санитарную рубку

Участковое лесничество	Урочище (дача)	Квартал	Выдел	Площадь выдела, га	Вид мероприятия	Площадь, мероприятия, га	Порода	Запас на выдел, куб. м	Крайние сроки проведения
Гартовское		72	3	13,0	ВСП	13,0	С	382	2018 г.

Ведомость перечета деревьев, назначенных в рубку, и абрис лесного участка прилагаются (приложение 2 и 3 к Акту).

Меры по обеспечению возобновления: не требует

Мероприятия, необходимые для предупреждения повреждения или поражения смежных насаждений: не требует

Сведения для расчета степени повреждения:

год образования старого сухостоя: 2015 г.

основная причина повреждения древесины. Древесина отработана стволовыми вредителями, в стволе мицелий дереворазрушающих грибов.

Дата проведения обследований «30» 08 2017 г..

Исполнитель работ по проведению лесопатологического обследования:

ФИО Константинов В.В.

Подпись 

* Раздел включается в акт в случае проведения лесопатологического обследования инструментальным способом.

2. Инструментальное обследование лесного участка. *

2.1. Фактическая таксационная характеристика лесного насаждения соответствует таксационному описанию.

Причины несоответствия: - нет.

Ведомость лесных участков с выявленными несоответствиями таксационным описаниям приведена в приложении 1 к Акту - нет.

2.2. Состояние насаждений: **с нарушенной устойчивостью**
с утраченной устойчивостью

причины повреждения: повреждение (заселено или отработано) короедом шестизубчатым.

Заселено (отработано) стволовыми вредителями:

Вид вредителя	Порода	Встречаемость (% заселённых деревьев)	Степень заселения лесного насаждения (слабая, средняя, сильная)
коронд шестизубчатый	сосна	30	средняя

Повреждено огнём:

Вид пожара	Порода	Состояние корневых лап		Состояние корневой шейки		Подсушивание луба	
		процент повреждённых огнём корней	процент деревьев с данным повреждением	ожог корневой шейки по окружности (1/4; 2/4; 3/4; более 3/4)	процент деревьев с данным повреждением	по окружности (1/4; 2/4; 3/4; более 3/4)	процент деревьев с данным повреждением

Поражено болезнями:

Вид болезни	Порода	Встречаемость (% поражённых деревьев)	Степень поражения лесного насаждения (слабая, средняя, сильная)

2.3. Выборке подлежит 12 % деревьев,

в том числе:

ослабленных _____ % (причины назначения) _____ ;

сильно ослабленных _____ % (причины назначения) _____ ;

усыхающих _____ % (причины назначения) _____ ;

свежего сухостоя 5 %, в том числе:

свежего ветровала 3 %;

свежего бурелома _____ %;

старого ветровала _____ %, в том числе:

старого бурелома _____ %;

старого сухостоя 7 %;

аварийных _____ %.

2.4. Полнота лесного насаждения после уборки деревьев, подлежащих рубке, составит 0,7.

Критическая полнота для данной категории лесных насаждений составляет – не лимитируется.

ЗАКЛЮЧЕНИЕ

С целью предотвращения негативных процессов или снижения ущерба от их воздействия назначено: в выборочную санитарную рубку

Участковое лесничество	Урочище (дача)	Квартал	Выдел	Площадь выдела, га	Вид мероприятия	Площадь, мероприятия, га	Порода	Запас на выдел, куб. м	Крайние сроки проведения
Гартовское		72	6	11,1	ВСП	11,1	С	440	2018 г.

Ведомость перечета деревьев, назначенных в рубку, и абрис лесного участка прилагаются (приложение 2 и 3 к Акту).

Меры по обеспечению возобновления: не требует

Мероприятия, необходимые для предупреждения повреждения или поражения смежных насаждений: не требует

Сведения для расчета степени повреждения:

год образования старого сухостоя: 2015 г.

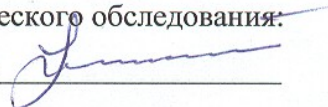
основная причина повреждения древесины. Древесина отработана стволовыми вредителями, в стволе мицелий дереворазрушающих грибов.

Дата проведения обследований «30» 08 2017 г..

Исполнитель работ по проведению лесопатологического обследования:

ФИО Константинов В.В.

Подпись



* Раздел включается в акт в случае проведения лесопатологического обследования инструментальным способом.

2. Инструментальное обследование лесного участка. *

2.1. Фактическая таксационная характеристика лесного насаждения соответствует таксационному описанию.

Причины несоответствия: - нет.

Ведомость лесных участков с выявленными несоответствиями таксационным описаниям приведена в приложении 1 к Акту - нет.

2.2. Состояние насаждений: **с нарушенной устойчивостью**
с утраченной устойчивостью

причины повреждения: повреждение (заселено или отработано) короедом шестизубчатым.

Заселено (отработано) стволовыми вредителями:

Вид вредителя	Порода	Встречаемость (% заселённых деревьев)	Степень заселения лесного насаждения (слабая, средняя, сильная)
коронд шестизубчатый	сосна	30	средняя

Повреждено огнём:

Вид пожара	Порода	Состояние корневых лап		Состояние корневой шейки		Подсушивание луба	
		процент повреждённых огнём корней	процент деревьев с данным повреждением	ожог корневой шейки по окружности (1/4; 2/4; 3/4; более 3/4)	процент деревьев с данным повреждением	по окружности (1/4; 2/4; 3/4; более 3/4)	процент деревьев с данным повреждением

Поражено болезнями:

Вид болезни	Порода	Встречаемость (% поражённых деревьев)	Степень поражения лесного насаждения (слабая, средняя, сильная)

2.3. Выборке подлежит 12 % деревьев,

в том числе:

ослабленных _____ % (причины назначения) _____ ;

сильно ослабленных _____ % (причины назначения) _____ ;

усыхающих 1 % (причины назначения) _____ ;

свежего сухостоя 2 %, в том числе:

свежего ветровала _____ %;

свежего бурелома _____ %;

старого ветровала 2 %, в том числе:

старого бурелома _____ %;

старого сухостоя 7 %;

аварийных _____ %.

2.4. Полнота лесного насаждения после уборки деревьев, подлежащих рубке, составит 0,6.

Критическая полнота для данной категории лесных насаждений составляет – не лимитируется.

ЗАКЛЮЧЕНИЕ

С целью предотвращения негативных процессов или снижения ущерба от их воздействия назначено: в выборочную санитарную рубку

Участковое лесничество	Урочище (дача)	Квартал	Выдел	Площадь выдела, га	Вид мероприятия	Площадь, мероприятия, га	Порода	Запас на выдел, куб. м	Крайние сроки проведения
Гартовское		72	13	17,0	ВСП	17,0	С	581	2018 г.

Ведомость перечета деревьев, назначенных в рубку, и абрис лесного участка прилагаются (приложение 2 и 3 к Акту).

Меры по обеспечению возобновления: не требует

Мероприятия, необходимые для предупреждения повреждения или поражения смежных насаждений: не требует

Сведения для расчета степени повреждения:

год образования старого сухостоя: 2015 г.

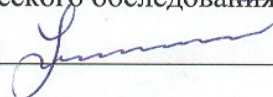
основная причина повреждения древесины. Древесина отработана стволовыми вредителями, в стволе мицелий дереворазрушающих грибов.

Дата проведения обследований «30» 08 2017 г..

Исполнитель работ по проведению лесопатологического обследования:

ФИО Константинов В.В.

Подпись



* Раздел включается в акт в случае проведения лесопатологического обследования инструментальным способом.

2. Инструментальное обследование лесного участка. *

2.1. Фактическая таксационная характеристика лесного насаждения соответствует таксационному описанию.

Причины несоответствия: - нет.

Ведомость лесных участков с выявленными несоответствиями таксационным описаниям приведена в приложении 1 к Акту - нет.

2.2. Состояние насаждений: **с нарушенной устойчивостью**
с утраченной устойчивостью

причины повреждения: повреждение (заселено или отработано) короедом шестизубчатым.

Заселено (отработано) стволовыми вредителями:

Вид вредителя	Порода	Встречаемость (% заселённых деревьев)	Степень заселения лесного насаждения (слабая, средняя, сильная)
коронд шестизубчатый	сосна	30	средняя

Повреждено огнём:

Вид пожара	Порода	Состояние корневых лап		Состояние корневой шейки		Подсушивание луба	
		процент повреждённых огнём корней	процент деревьев с данным повреждением	ожог корневой шейки по окружности (1/4; 2/4; 3/4; более 3/4)	процент деревьев с данным повреждением	по окружности (1/4; 2/4; 3/4; более 3/4)	процент деревьев с данным повреждением

Поражено болезнями:

Вид болезни	Порода	Встречаемость (% поражённых деревьев)	Степень поражения лесного насаждения (слабая, средняя, сильная)

2.3. Выборке подлежит 11 % деревьев,

в том числе:

ослабленных _____ % (причины назначения) _____ ;

сильно ослабленных _____ % (причины назначения) _____ ;

усыхающих _____ % (причины назначения) _____ ;

свежего сухостоя **3** %, в том числе:

свежего ветровала _____ %;

свежего бурелома _____ %;

старого ветровала **1** %, в том числе:

старого бурелома _____ %;

старого сухостоя **7** %;

аварийных _____ %.

2.4. Полнота лесного насаждения после уборки деревьев, подлежащих рубке, составит 0,5.

Критическая полнота для данной категории лесных насаждений составляет – не лимитируется.

ЗАКЛЮЧЕНИЕ

С целью предотвращения негативных процессов или снижения ущерба от их воздействия назначено: в выборочную санитарную рубку

Участковое лесничество	Урочище (дача)	Квартал	Выдел	Площадь выдела, га	Вид мероприятия	Площадь, мероприятия, га	Порода	Запас на выдел, куб. м	Крайние сроки проведения
Гартовское		73	10	18,6	ВСП	18,6	С	450	2018 г.

Ведомость перечета деревьев, назначенных в рубку, и абрис лесного участка прилагаются (приложение 2 и 3 к Акту).

Меры по обеспечению возобновления: не требует

Мероприятия, необходимые для предупреждения повреждения или поражения смежных насаждений: не требует

Сведения для расчета степени повреждения:

год образования старого сухостоя: 2015 г.

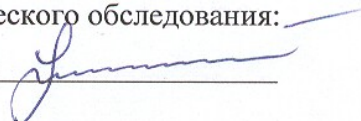
основная причина повреждения древесины. Древесина отработана стволовыми вредителями, в стволе мицелий дереворазрушающих грибов.

Дата проведения обследований «30» 08 2017 г..

Исполнитель работ по проведению лесопатологического обследования:

ФИО Константинов В.В.

Подпись



* Раздел включается в акт в случае проведения лесопатологического обследования инструментальным способом.

70	5	18,5	3	зап рет н.п ол ос ы вд ол ь во д.л бъ ект	9	С	0,7	2	27	5	10	69	12	5	0	0	12	1	1	0	0	0	0	14	ор ое д ше ст из уб ча ты й	14	ВСР	18,5	во ло вы х
71	31	31,6	3	зап рет н.п ол ос ы вд ол ь во д.л бъ ект	6	С	0,6	2	24	5	10	85	0	5	3	0	7	0	0	0	0	0	0	10	ор ое д ше ст из уб ча ты й	10	ВСР	31,6	ме ст но е по се ле ни е ст во ло вы х
72	3	13,0	3	зап рет н.п ол ос ы вд ол ь во д.л бъ	9	С	0,6	2	24	5	10	51	15	22	0	2	9	0	1	0	0	0	0	12	ор ое д ше ст из уб ча ты й	12	ВСР	13,0	ме ст но е по се ле ни е ст во ло

72	6	11,1	3	экт	9	С	85	23	26	С	Л	П	0,8	2	33	10	64	20	4	0	2	7	3	0	0	0	0	0	0	12	ор	о	е	д	ш	е	с	т	и	з	у	б	ч	а	т	ы	й	12	ВСР	11,1
72	13	17,0	3	зап рет н.п ол ос ы вд ол ь во д.л бъ экт	9	С	85	23	26	С	Л	П	0,7	2	28	10	83	0	5	1	2	7	0	2	0	0	0	0	0	12	ор	о	е	д	ш	е	с	т	и	з	у	б	ч	а	т	ы	й	12	ВСР	17,0
73	10	18,6	3	зап рет н.п ол ос ы вд ол ь во д.л бъ экт	7	С	75	22	26	С	О	РЛ	0,6	2	22	10	59	25	5	0	3	7	0	1	0	0	0	0	11	ор	о	е	д	ш	е	с	т	и	з	у	б	ч	а	т	ы	й	11	ВСР	18,6	

Ведомость перечета деревьев, назначенных в рубку

ВРЕМЕННАЯ ПРОБНАЯ ПЛОЩАДЬ № 1-2

Субъект Российской Федерации Чувашская Республика.

Лесничество (лесопарк) Гартовское Квартал 69. Выдел 39.

Площадь 7,2 га.

Номер очага вредных организмов _____. Размер пробной площади 0,6 га.

Таксационная характеристика:

тип леса СОРЛ; состав 10С; возраст 90; бонитет 2;

полнота 0,6; запас на 1 га 265; возобновление подрост - отсутствует.

Время и причина ослабления лесного насаждения: повреждение (заселено или отработано) короедом шестизубчатым 2017 г..

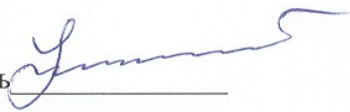
Тип очага вредных организмов: - эпизодический.

Фаза развития очага вредных организмов: начальная.

Состояние лесного насаждения, намечаемые мероприятия: насаждение с нарушенной устойчивостью, ВСР.

Исполнитель работ по проведению лесопатологического обследования:

ФИО Константинов В.В.

Подпись 

Дата составления документа «30» 08 2017 г.

Телефон 8(83531) 6-70-25

ВЕДОМОСТЬ ПЕРЕЧЕТА ДЕРЕВЬЕВ

Порода: сосна

Ступени толщины, см	Количество деревьев по категориям состояния, шт.																Всего деревьев по ступеням толщины	
	I	II	III	IV		V		VI			ветровал, бурелом			аварийные деревья			шт.	в том числе подлежат рубке, %
				НЗ	З	НЗ	З	НЗ	З	О	НЗ	З	О	НЗ	З	О		
1	2	3	4	5	6	7	8	9	10	11	12	13	14	15	16	17	18	19
24	9																9	
28	47	8	3		2		2			1				1			63	10
32	11	3	1				2			3				1			21	29
36	1	2	1				1			1				1			7	43
Итого, %	67	13	5		2		5			5				3			100	15

Порода:

Ступени толщины, см	Количество деревьев по категориям состояния, шт.																Всего деревьев по ступеням толщины	
	I	II	III	IV		V		VI			ветровал, бурелом			аварийные деревья			шт.	в том числе подлежат рубке, %
				НЗ	З	НЗ	З	НЗ	З	О	НЗ	З	О	НЗ	З	О		
1	2	3	4	5	6	7	8	9	10	11	12	13	14	15	16	17	18	19
Итого, %																		

Порода:

Ступени толщины, см	Количество деревьев по категориям состояния, шт.																Всего деревьев по ступеням толщины	
	I	II	III	IV		V		VI			ветровал, бурелом			аварийные деревья			шт.	в том числе подлежат рубке, %
				НЗ	З	НЗ	З	НЗ	З	О	НЗ	З	О	НЗ	З	О		
1	2	3	4	5	6	7	8	9	10	11	12	13	14	15	16	17	18	19
Итого, %																		

Примечание: НЗ – незаселенное, З – заселенное, О – отработанное вредителями.

Ведомость перечета деревьев, назначенных в рубку

ВРЕМЕННАЯ ПРОБНАЯ ПЛОЩАДЬ № 1-4

Субъект Российской Федерации Чувашская Республика.

Лесничество (лесопарк) Гартовское Квартал 70. Выдел 5.

Площадь 18,5 га.

Номер очага вредных организмов _____. Размер пробной площади 1,6 га.

Таксационная характеристика:

тип леса СОРЛ; состав 9С1Б; возраст 90; бонитет 2;

полнота 0,6; запас на 1 га 275; возобновление подрост - отсутствует.

Время и причина ослабления лесного насаждения: повреждение (заселено или отработано) короедом шестизубчатым 2017 г..

Тип очага вредных организмов: - эпизодический.

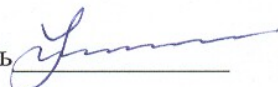
Фаза развития очага вредных организмов: начальная.

Состояние лесного насаждения, намечаемые мероприятия: насаждение с нарушенной устойчивостью, ВСР.

Исполнитель работ по проведению лесопатологического обследования:

ФИО Константинов В.В.

Подпись



Дата составления документа «30» 08 2017 г.

Телефон 8(83531) 6-70-25

ВЕДОМОСТЬ ПЕРЕЧЕТА ДЕРЕВЬЕВ

Порода: сосна

Ступени толщины, см	Количество деревьев по категориям состояния, шт.																Всего деревьев по ступеням толщины	
	I	II	III	IV		V		VI			ветровал, бурелом			аварийные деревья			шт.	в том числе подлежат рубке, %
				НЗ	З	НЗ	З	НЗ	З	О	НЗ	З	О	НЗ	З	О		
1	2	3	4	5	6	7	8	9	10	11	12	13	14	15	16	17	18	19
20	3	2															5	
24	20	4	1						2	3			1				31	19
28	44	5	2						2	3			1				57	11
32	2	1	2							2							7	29
Итого, %	69	12	5						4	8			2				100	14

Порода: берёза

Ступени толщины, см	Количество деревьев по категориям состояния, шт.																Всего деревьев по ступеням толщины	
	I	II	III	IV		V		VI			ветровал, бурелом			аварийные деревья			шт.	в том числе подлежат рубке, %
				НЗ	З	НЗ	З	НЗ	З	О	НЗ	З	О	НЗ	З	О		
1	2	3	4	5	6	7	8	9	10	11	12	13	14	15	16	17	18	19
16	1																1	
20	4																4	
24	26																26	
28	67																67	
32	2																2	
Итого, %	100																100	

Порода:

Ступени толщины, см	Количество деревьев по категориям состояния, шт.																Всего деревьев по ступеням толщины	
	I	II	III	IV		V		VI			ветровал, бурелом			аварийные деревья			шт.	в том числе подлежат рубке, %
				НЗ	З	НЗ	З	НЗ	З	О	НЗ	З	О	НЗ	З	О		
1	2	3	4	5	6	7	8	9	10	11	12	13	14	15	16	17	18	19
Итого, %																		

Примечание: НЗ – незаселенное, З – заселенное, О – отработанное вредителями

Ведомость перечета деревьев, назначенных в рубку

ВРЕМЕННАЯ ПРОБНАЯ ПЛОЩАДЬ № 1-5

Субъект Российской Федерации Чувашская Республика.
Лесничество (лесопарк) Гартовское Квартал 71. Выдел 31.
Площадь 31,6 га.
Номер очага вредных организмов _____. Размер пробной площади 2,7 га.
Таксационная характеристика:
тип леса СЛП; состав 6С2Б1Ос1С; возраст 80; бонитет 2;
полнота 0,6; запас на 1 га 245; возобновление подрост - отсутствует.
Время и причина ослабления лесного насаждения: повреждение (заселено или отработано)
короедом шестизубчатым 2017 г..
Тип очага вредных организмов: - эпизодический.
Фаза развития очага вредных организмов: начальная.
Состояние лесного насаждения, намечаемые мероприятия: насаждение с нарушенной
устойчивостью, ВСР.

Исполнитель работ по проведению лесопатологического обследования:

ФИО Константинов В.В.

Подпись 

Дата составления документа «30» 08 2017 г.

Телефон 8(83531) 6-70-25

ВЕДОМОСТЬ ПЕРЕЧЕТА ДЕРЕВЬЕВ

Порода: сосна

Ступени толщины, см	Количество деревьев по категориям состояния, шт.																Всего деревьев по ступеням толщины	
	I	II	III	IV		V		VI			ветровал, бурелом			аварийные деревья			шт.	в том числе подлежат рубке, %
				НЗ	З	НЗ	З	НЗ	З	О	НЗ	З	О	НЗ	З	О		
1	2	3	4	5	6	7	8	9	10	11	12	13	14	15	16	17	18	19
20	2																2	
24	33		2		1				1	1							38	8
28	49		3		2				1	3							58	10
32	1									1							2	50
Итого, %	85		5		3				2	5							100	10

Порода: берёза

Ступени толщины, см	Количество деревьев по категориям состояния, шт.																Всего деревьев по ступеням толщины	
	I	II	III	IV		V		VI			ветровал, бурелом			аварийные деревья			шт.	в том числе подлежат рубке, %
				НЗ	З	НЗ	З	НЗ	З	О	НЗ	З	О	НЗ	З	О		
1	2	3	4	5	6	7	8	9	10	11	12	13	14	15	16	17	18	19
16	1																1	
20	3																3	
24	28																28	
28	67																67	
32	1																1	
Итого, %	100																100	

Порода: осина

Ступени толщины, см	Количество деревьев по категориям состояния, шт.																Всего деревьев по ступеням толщины	
	I	II	III	IV		V		VI			ветровал, бурелом			аварийные деревья			шт.	в том числе подлежат рубке, %
				НЗ	З	НЗ	З	НЗ	З	О	НЗ	З	О	НЗ	З	О		
1	2	3	4	5	6	7	8	9	10	11	12	13	14	15	16	17	18	19
20	2																2	
24	26																26	
28	70																70	
32	1																1	
36	1																1	
Итого, %	100																100	

Примечание: НЗ – незаселенное, З – заселенное, О – отработанное вредителями

ВЕДОМОСТЬ ПЕРЕЧЕТА ДЕРЕВЬЕВ

Порода: сосна

Ступени толщины, см	Количество деревьев по категориям состояния, шт.																Всего деревьев по ступеням толщины		
	I	II	III	IV		V		VI			ветровал, бурелом			аварийные деревья			шт.	в том числе подлежат рубке, %	
				НЗ	З	НЗ	З	НЗ	З	О	НЗ	З	О	НЗ	З	О			
1	2	3	4	5	6	7	8	9	10	11	12	13	14	15	16	17	18	19	
24	10																	10	
28	15																	15	
32	68																	68	
36	4																	4	
40	2																	2	
44	1																	1	
Итого, %	100																	100	

Порода:

Ступени толщины, см	Количество деревьев по категориям состояния, шт.																Всего деревьев по ступеням толщины		
	I	II	III	IV		V		VI			ветровал, бурелом			аварийные деревья			шт.	в том числе подлежат рубке, %	
				НЗ	З	НЗ	З	НЗ	З	О	НЗ	З	О	НЗ	З	О			
1	2	3	4	5	6	7	8	9	10	11	12	13	14	15	16	17	18	19	
Итого, %																			

Порода:

Ступени толщины, см	Количество деревьев по категориям состояния, шт.																Всего деревьев по ступеням толщины		
	I	II	III	IV		V		VI			ветровал, бурелом			аварийные деревья			шт.	в том числе подлежат рубке, %	
				НЗ	З	НЗ	З	НЗ	З	О	НЗ	З	О	НЗ	З	О			
1	2	3	4	5	6	7	8	9	10	11	12	13	14	15	16	17	18	19	
Итого, %																			

Примечание: НЗ – незаселенное, З – заселенное, О – отработанное вредителями

Ведомость перечета деревьев, назначенных в рубку

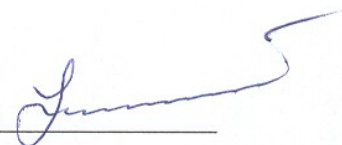
ВРЕМЕННАЯ ПРОБНАЯ ПЛОЩАДЬ № 1-2

Субъект Российской Федерации Чувашская Республика.
Лесничество (лесопарк) Гартовское Квартал 72. Выдел 3.
Площадь 13,0 га.
Номер очага вредных организмов _____. Размер пробной площади 1,19 га.
Таксационная характеристика:
тип леса СЛП; состав 9С1Б; возраст 85; бонитет 2;
полнота 0,6; запас на 1 га 245; возобновление подрост - отсутствует.
Время и причина ослабления лесного насаждения: повреждение (заселено или отработано)
короедом шестизубчатым 2017 г..
Тип очага вредных организмов: - эпизодический.
Фаза развития очага вредных организмов: начальная.
Состояние лесного насаждения, намечаемые мероприятия: насаждение с нарушенной
устойчивостью, ВСР.

Исполнитель работ по проведению лесопатологического обследования:

ФИО Константинов В.В.

Подпись



Дата составления документа «30» 08 2017 г.

Телефон 8(83531) 6-70-25

ВЕДОМОСТЬ ПЕРЕЧЕТА ДЕРЕВЬЕВ

Порода: сосна

Ступени толщины, см	Количество деревьев по категориям состояния, шт.																Всего деревьев по ступеням толщины		
	I	II	III	IV		V		VI			ветровал, бурелом			аварийные деревья			шт.	в том числе подлежат рубке, %	
				НЗ	З	НЗ	З	НЗ	З	О	НЗ	З	О	НЗ	З	О			
1	2	3	4	5	6	7	8	9	10	11	12	13	14	15	16	17	18	19	
20	2	1																3	
24	21	4							1	3								29	14
28	27	9	14				2		1	3			1					57	12
32	1	1	7							1								10	10
36			1															1	
Итого, %	51	15	22				2		2	7			1					100	12

Порода: берёза

Ступени толщины, см	Количество деревьев по категориям состояния, шт.																Всего деревьев по ступеням толщины		
	I	II	III	IV		V		VI			ветровал, бурелом			аварийные деревья			шт.	в том числе подлежат рубке, %	
				НЗ	З	НЗ	З	НЗ	З	О	НЗ	З	О	НЗ	З	О			
1	2	3	4	5	6	7	8	9	10	11	12	13	14	15	16	17	18	19	
16	1																	1	
20	12																	12	
24	34																	34	
28	52																	52	
32	1																	1	
Итого, %	100																	100	

Порода:

Ступени толщины, см	Количество деревьев по категориям состояния, шт.																Всего деревьев по ступеням толщины		
	I	II	III	IV		V		VI			ветровал, бурелом			аварийные деревья			шт.	в том числе подлежат рубке, %	
				НЗ	З	НЗ	З	НЗ	З	О	НЗ	З	О	НЗ	З	О			
1	2	3	4	5	6	7	8	9	10	11	12	13	14	15	16	17	18	19	
Итого, %																			

Примечание: НЗ – незаселенное, З – заселенное, О – обработанное вредителями

Ведомость перечета деревьев, назначенных в рубку

ВРЕМЕННАЯ ПРОБНАЯ ПЛОЩАДЬ № 1-2

Субъект Российской Федерации Чувашская Республика.

Лесничество (лесопарк) Гартовское Квартал 72. Выдел 6.

Площадь 11,1 га.

Номер очага вредных организмов _____. Размер пробной площади 0,83 га.

Таксационная характеристика:

тип леса СЛП; состав 9С1Б; возраст 85; бонитет 2;

полнота 0,8; запас на 1 га 330; возобновление подрост - отсутствует.

Время и причина ослабления лесного насаждения: повреждение (заселено или отработано) короедом шестизубчатым 2017 г..

Тип очага вредных организмов: - эпизодический.

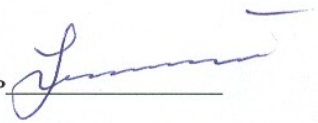
Фаза развития очага вредных организмов: начальная.

Состояние лесного насаждения, намечаемые мероприятия: насаждение с нарушенной устойчивостью, ВСП.

Исполнитель работ по проведению лесопатологического обследования:

ФИО Константинов В.В.

Подпись



Дата составления документа «30» 08 2017 г.

Телефон 8(83531) 6-70-25

ВЕДОМОСТЬ ПЕРЕЧЕТА ДЕРЕВЬЕВ

Порода: сосна

Ступени толщины, см	Количество деревьев по категориям состояния, шт.																Всего деревьев по ступеням толщины		
	I	II	III	IV		V		VI			ветровал, бурелом			аварийные деревья			шт.	в том числе подлежат рубке, %	
				НЗ	З	НЗ	З	НЗ	З	О	НЗ	З	О	НЗ	З	О			
1	2	3	4	5	6	7	8	9	10	11	12	13	14	15	16	17	18	19	
20	2																	2	
24	24	8	1							1			1					35	6
28	35	11	2				2		1	3			2					56	14
32	3	1	1						1	1								7	29
Итого, %	64	20	4				2		2	5			3					100	12

Порода: берёза

Ступени толщины, см	Количество деревьев по категориям состояния, шт.																Всего деревьев по ступеням толщины		
	I	II	III	IV		V		VI			ветровал, бурелом			аварийные деревья			шт.	в том числе подлежат рубке, %	
				НЗ	З	НЗ	З	НЗ	З	О	НЗ	З	О	НЗ	З	О			
1	2	3	4	5	6	7	8	9	10	11	12	13	14	15	16	17	18	19	
20	1																		1
24	32																		32
28	63																		63
32	4																		4
Итого, %	100																		100

Порода:

Ступени толщины, см	Количество деревьев по категориям состояния, шт.																Всего деревьев по ступеням толщины		
	I	II	III	IV		V		VI			ветровал, бурелом			аварийные деревья			шт.	в том числе подлежат рубке, %	
				НЗ	З	НЗ	З	НЗ	З	О	НЗ	З	О	НЗ	З	О			
1	2	3	4	5	6	7	8	9	10	11	12	13	14	15	16	17	18	19	
Итого, %																			

Примечание: НЗ – незаселенное, З – заселенное, О – отработанные вредителями

Ведомость перечета деревьев, назначенных в рубку

ВРЕМЕННАЯ ПРОБНАЯ ПЛОЩАДЬ № 1-2

Субъект Российской Федерации Чувашская Республика.

Лесничество (лесопарк) Гартовское Квартал 72. Выдел 13.

Площадь 17,0 га.

Номер очага вредных организмов _____ . Размер пробной площади 1,68 га.

Таксационная характеристика:

тип леса СЛП; состав 9С1Б; возраст 85; бонитет 2;

полнота 0,7; запас на 1 га 285; возобновление подрост - отсутствует.

Время и причина ослабления лесного насаждения: повреждение (заселено или отработано) короедом шестизубчатым 2017 г..

Тип очага вредных организмов: - эпизодический.

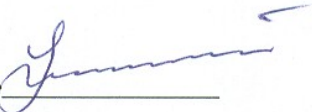
Фаза развития очага вредных организмов: начальная.

Состояние лесного насаждения, намечаемые мероприятия: насаждение с нарушенной устойчивостью, ВСП.

Исполнитель работ по проведению лесопатологического обследования:

ФИО Константинов В.В.

Подпись



Дата составления документа «30» 08 2017 г.

Телефон 8(83531) 6-70-25

ВЕДОМОСТЬ ПЕРЕЧЕТА ДЕРЕВЬЕВ

Порода: сосна

Ступени толщины, см	Количество деревьев по категориям состояния, шт.																Всего деревьев по ступеням толщины		
	I	II	III	IV		V		VI			ветровал, бурелом			аварийные деревья			шт.	в том числе подлежат рубке, %	
				НЗ	З	НЗ	З	НЗ	З	О	НЗ	З	О	НЗ	З	О			
1	2	3	4	5	6	7	8	9	10	11	12	13	14	15	16	17	18	19	
20	2																	2	
24	32		2				1			1								36	6
28	47		2		1		1		1	3			2					57	14
32	2		1							2								5	40
Итого, %	83		5		1		2		1	6			2					100	12

Порода: берёза

Ступени толщины, см	Количество деревьев по категориям состояния, шт.																Всего деревьев по ступеням толщины		
	I	II	III	IV		V		VI			ветровал, бурелом			аварийные деревья			шт.	в том числе подлежат рубке, %	
				НЗ	З	НЗ	З	НЗ	З	О	НЗ	З	О	НЗ	З	О			
1	2	3	4	5	6	7	8	9	10	11	12	13	14	15	16	17	18	19	
16	1																	1	
20	2																	2	
24	43																	43	
28	54																	54	
Итого, %	100																	100	

Порода:

Ступени толщины, см	Количество деревьев по категориям состояния, шт.																Всего деревьев по ступеням толщины		
	I	II	III	IV		V		VI			ветровал, бурелом			аварийные деревья			шт.	в том числе подлежат рубке, %	
				НЗ	З	НЗ	З	НЗ	З	О	НЗ	З	О	НЗ	З	О			
1	2	3	4	5	6	7	8	9	10	11	12	13	14	15	16	17	18	19	
Итого, %																			

Примечание: НЗ – незаселенное, З – заселенное, О – отработанное вредителями

Ведомость перечета деревьев, назначенных в рубку

ВРЕМЕННАЯ ПРОБНАЯ ПЛОЩАДЬ № 1-2

Субъект Российской Федерации Чувашская Республика.

Лесничество (лесопарк) Гартовское Квартал 73. Выдел 10.

Площадь 18,6 га.

Номер очага вредных организмов _____. Размер пробной площади 1,55 га.

Таксационная характеристика:

тип леса СОРЛ; состав 7СЗБ; возраст 75; бонитет 2;

полнота 0,6; запас на 1 га 220; возобновление подрост - отсутствует.

Время и причина ослабления лесного насаждения: повреждение (заселено или отработано) короедом шестизубчатым 2017 г..

Тип очага вредных организмов: - эпизодический.

Фаза развития очага вредных организмов: начальная.

Состояние лесного насаждения, намечаемые мероприятия: насаждение с нарушенной устойчивостью, ВСП.

Исполнитель работ по проведению лесопатологического обследования:

ФИО Константинов В.В.

Подпись



Дата составления документа «30» 08 2017 г.

Телефон 8(83531) 6-70-25

ВЕДОМОСТЬ ПЕРЕЧЕТА ДЕРЕВЬЕВ

Порода: сосна

Ступени толщины, см	Количество деревьев по категориям состояния, шт.																Всего деревьев по ступеням толщины		
	I	II	III	IV		V		VI			ветровал, бурелом			аварийные деревья			шт.	в том числе подлежат рубке, %	
				НЗ	З	НЗ	З	НЗ	З	О	НЗ	З	О	НЗ	З	О			
1	2	3	4	5	6	7	8	9	10	11	12	13	14	15	16	17	18	19	
20	2																	2	
24	26	9	3				1			2								41	7
28	30	15	2				2		1	4			1					55	15
32	1	1																2	
Итого, %	59	25	5				3		1	6			1					100	11

Порода: берёза

Ступени толщины, см	Количество деревьев по категориям состояния, шт.																Всего деревьев по ступеням толщины		
	I	II	III	IV		V		VI			ветровал, бурелом			аварийные деревья			шт.	в том числе подлежат рубке, %	
				НЗ	З	НЗ	З	НЗ	З	О	НЗ	З	О	НЗ	З	О			
1	2	3	4	5	6	7	8	9	10	11	12	13	14	15	16	17	18	19	
20	1																	1	
24	39																	39	
28	58																	58	
32	2																	2	
Итого, %	100																	100	

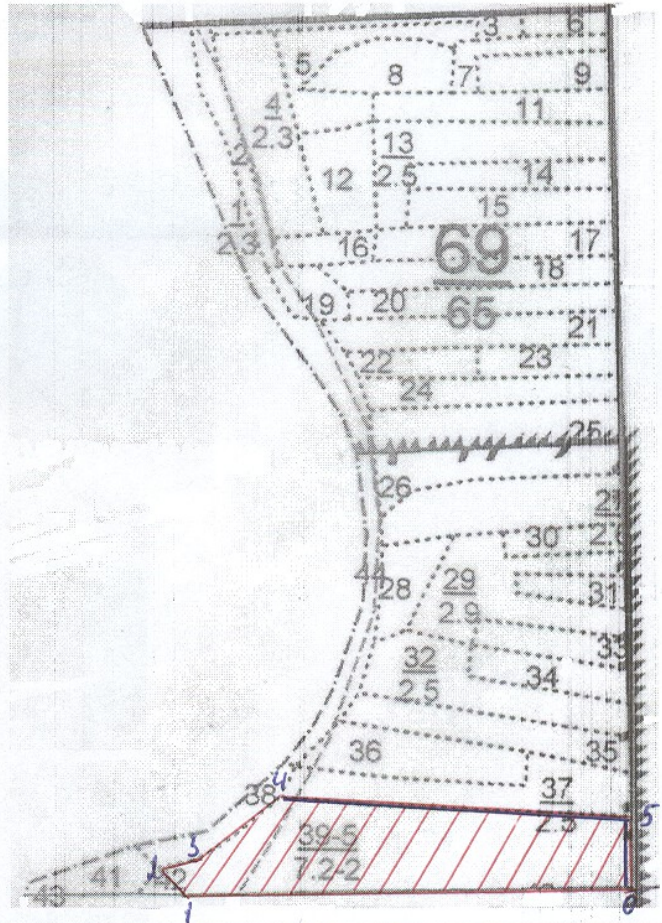
Порода:

Ступени толщины, см	Количество деревьев по категориям состояния, шт.																Всего деревьев по ступеням толщины		
	I	II	III	IV		V		VI			ветровал, бурелом			аварийные деревья			шт.	в том числе подлежат рубке, %	
				НЗ	З	НЗ	З	НЗ	З	О	НЗ	З	О	НЗ	З	О			
1	2	3	4	5	6	7	8	9	10	11	12	13	14	15	16	17	18	19	
Итого, %																			

Примечание: НЗ – незаселенное, З – заселенное, О – отработанное вредителями

Абрис участка

М 1:10000



№ выдела	Ленты (круговой площадки) перечёта				
	№ ленты (площадки)	длина, м	ширина, м	радиус, м	площадь, га
39	1	500	10		0,5
	2	100	10		0,1

Номера точек	Координаты	Румбы линий	Длина, м
0-1		3:90	640
1-2		СЗ:45	50
2-3		СВ:77	50
3-4		СВ:55	150
4-5		ЮВ:85	500
5-0		Ю:0	100

Условные обозначения:

 - площадь под ВСП  - закладка пробных площадей, лент

Исполнитель работ по проведению лесопатологического обследования:

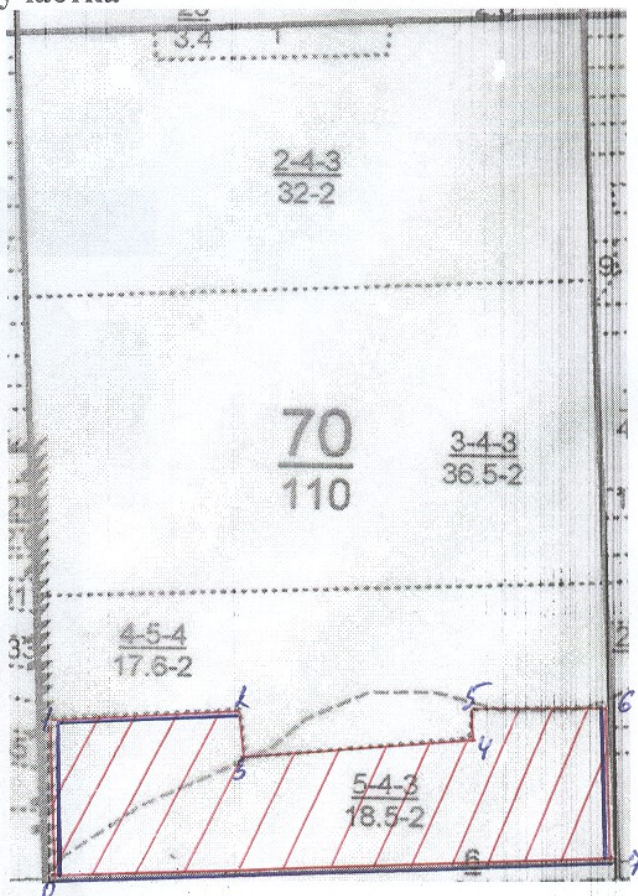
ФИО Зеткин А.Н.

Подпись 

Дата составления документа « 30 » 08 2017 г. Телефон 89053466341

Абрис участка

M 1:10000



№ выдела	Ленты (круговой площадки) перечёта				
	№ ленты (площадки)	длина, м	ширина, м	радиус, м	площадь, га
5	1	860	10		0,86
	2	240	10		0,24
	3	230	10		0,23
	4	300	10		0,3

Номера точек	Координаты	Румбы линий	Длина, м
0-1	7-0	С:0 3:90	240 850
1-2		В:90	300
2-3		Ю:0	75
3-4		СВ:87	330
4-5		С:0	50
5-6		В:90	200
6-7		Ю:0	230

Условные обозначения:

 - площадь под ВСП  - закладка пробных площадей, лент

Исполнитель работ по проведению лесопатологического обследования:

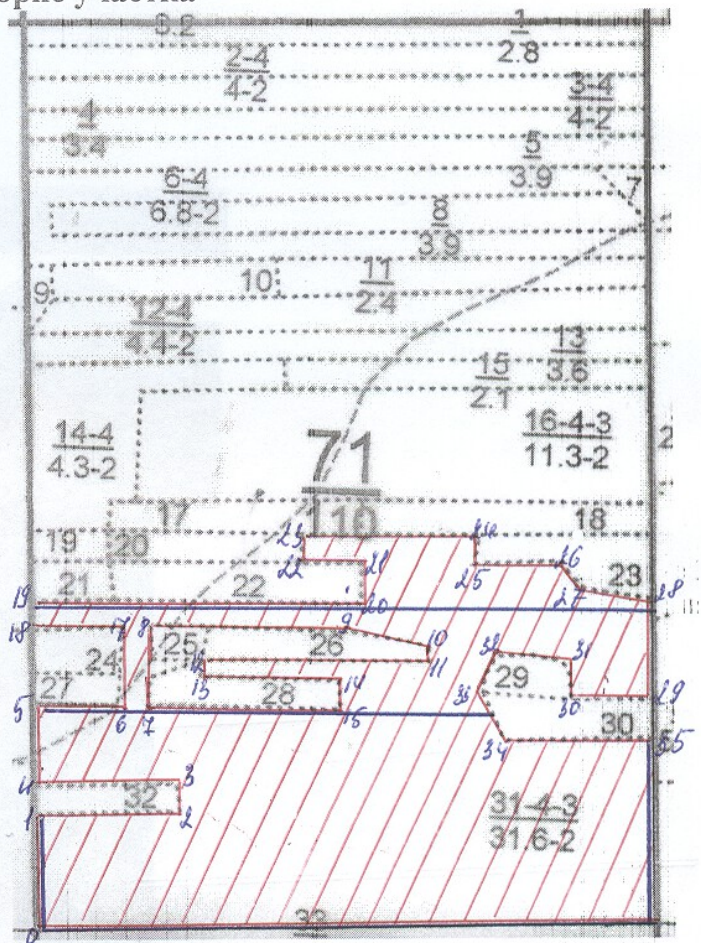
ФИО Зеткин А.Н.

Подпись 

Дата составления документа « 30 » 08 2017 г. Телефон 89053466341

Абрис участка

М 1:10000



№ выдела	Ленты (круговой площадки) перечёта				
	№ ленты (площадки)	длина, м	ширина, м	радиус, м	площадь, га
31	1	860	10		0,86
	2	260	10		0,26
	3	150	10		0,15
	4	630	10		0,63
	5	860	10		0,86

Номера точек	Координаты	Румбы линий	Длина, м		
0-1 13-14 26-27		С:0 В:90 ЮВ:40	160	190	50
1-2 14-15 27-28		В:90 Ю:0 ЮВ:82	200	40	90
2-3 15-16 28-29		С:0 3:90 Ю:0	40	305	140
3-4 16-17 29-30		3:90 С:0 3:90	200	110	110
4-5 17-18 30-31		С:0 3:90 С:0	110	125	50
5-6 18-19 31-32		В:90 С:0 С3:82	110	40	100
6-7 19-20 32-33		В:90 В:90 ЮЗ:14	40	450	50
7-8 20-21 33-34		С:0 С:0 ЮВ:25	110	50	80
8-9 21-22 34-35		В:90 3:90 В:90	250	80	200
9-10 22-23 35-36		ЮВ:79 С:0 Ю:0	130	40	255
10-11 23-24 36-0		Ю:0 В:90 3:90	20	240	860
11-12 24-25		3:90 Ю:0	315	40	
12-13 25-26		Ю:0 В:90	20	120	

Условные обозначения:

- площадь под ВСП - закладка пробных площадей, лент

Исполнитель работ по проведению лесопатологического обследования:

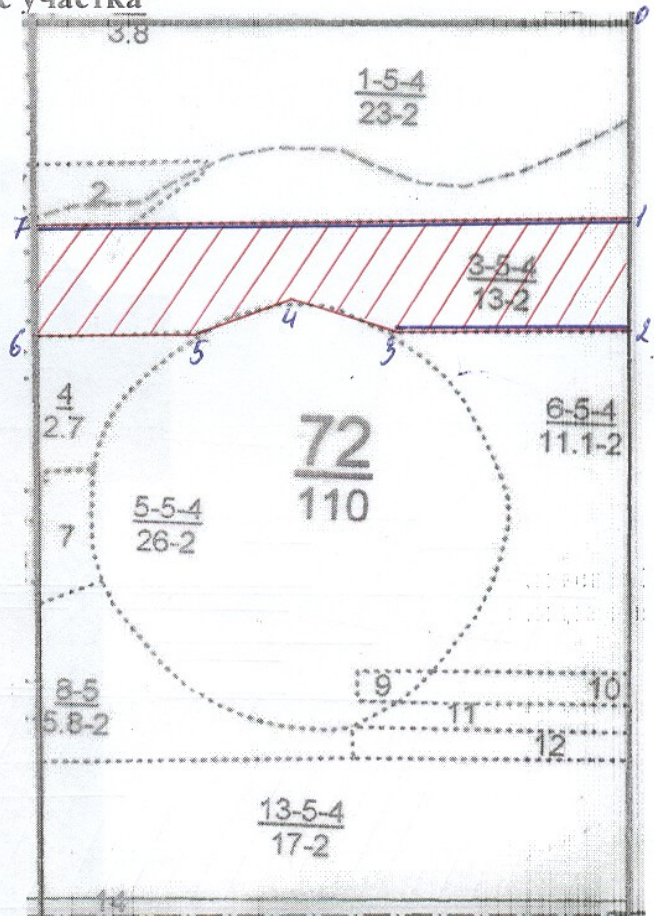
ФИО Зеткин А.Н.

Подпись

Дата составления документа « 30 » 08 2017 г. Телефон 89053466341

Абрис участка

M 1:10000



№ выдела	Ленты (круговой площадки) перечёта				
	№ ленты (площадки)	длина, м	ширина, м	радиус, м	площадь, га
3	1	850	10		0,85
	2	340	10		0,34

Номера точек	Координаты	Румбы линий	Длина, м
0-1	7-1	Ю:0 В:90	280 850
1-2		Ю:0	160
2-3		3:90	340
3-4		СЗ:73	130
4-5		ЮЗ:75	150
5-6		3:90	240
6-7		С:0	160

Условные обозначения:

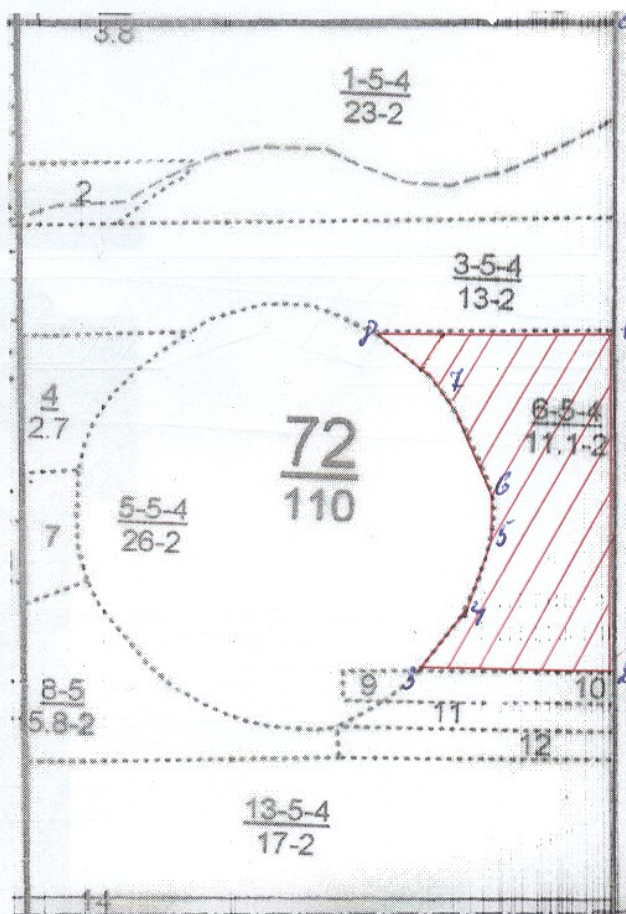
- площадь под ВСП — - закладка пробных площадей, лент

Исполнитель работ по проведению лесопатологического обследования:
ФИО Зеткин А.Н. Подпись *А.Н. Зеткин*

Дата составления документа «30» 08 2017 г. Телефон 89053466341

Абрис участка

М 1:10000



№ выдела	Ленты (круговой площадки) перечёта				
	№ ленты (площадки)	длина, м	ширина, м	радиус, м	площадь, га
6	1	490	10		0,49
	2	340	10		0,34

Номера точек	Координаты	Румбы линий	Длина, м
0-1	7-8	Ю:0 СЗ:50	450 110
1-2	8-1	Ю:0 В:90	490 300
2-3		З:90	180
3-4		СВ:39	100
4-5		СВ:235	100
5-6		С:0	80
6-7		СЗ:26	150

Условные обозначения:

- площадь под ВСП - закладка пробных площадей, лент

Исполнитель работ по проведению лесопатологического обследования:

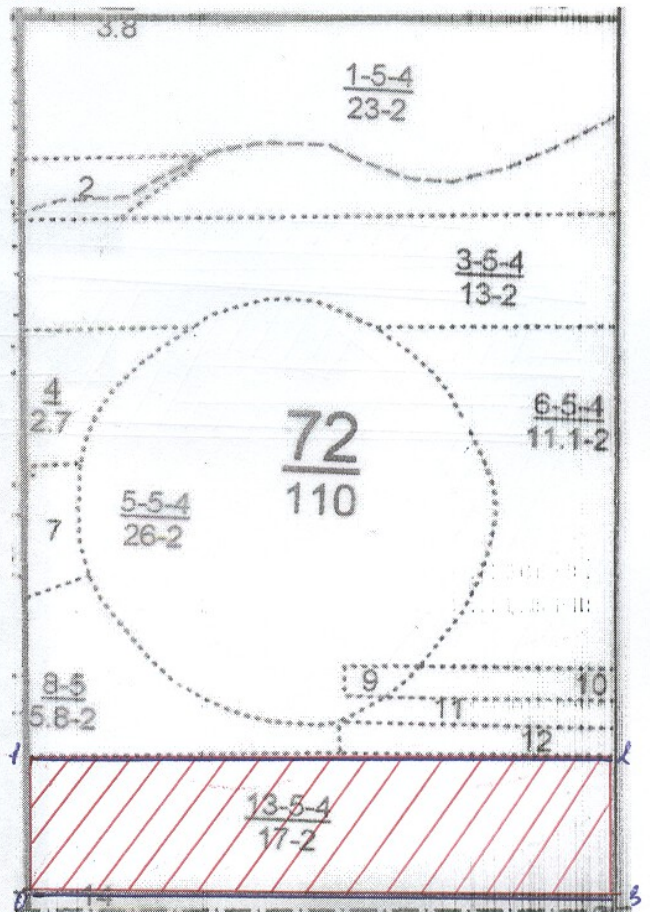
ФИО Зеткин А.Н.

Подпись

Дата составления документа « 30 » 08 2017 г. Телефон 89053466341

Абрис участка

М 1:10000



№ выдела	Ленты (круговой площадки) перечёта				
	№ ленты (площадки)	длина, м	ширина, м	радиус, м	площадь, га
13	1	840	10		0,84
	2	840	10		0,84

Номера точек	Координаты	Румбы линий	Длина, м
0-1		С:0	190
1-2		В:90	840
2-3		Ю:0	200
3-0		З:90	840

Условные обозначения:

 - площадь под ВСП  - закладка пробных площадей, лент

Исполнитель работ по проведению лесопатологического обследования:

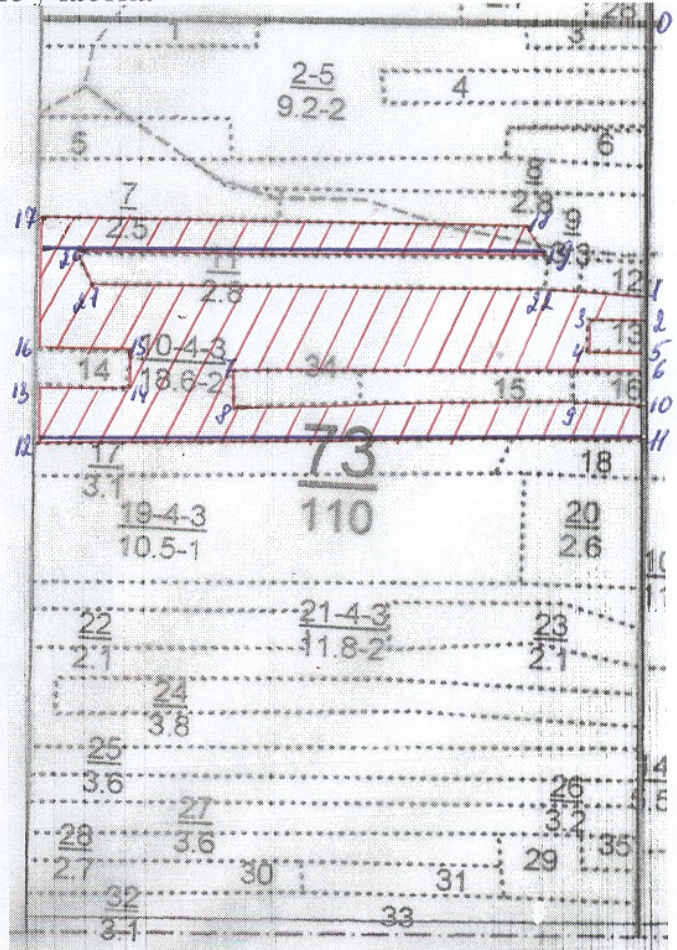
ФИО Зеткин А.Н.

Подпись 

Дата составления документа «30» 08 2017 г. Телефон 89053466341

Абрис участка

М 1:10000



№ выдела	Ленты (круговой площадки) перечёта				
	№ ленты (площадки)	длина, м	ширина, м	радиус, м	площадь, га
10	1	850	10		0,85
	2	700	10		0,70

Номера точек			Координаты	Румбы линий			Длина, м	
0-1	9-10	18-19		Ю:0	В:90	ЮВ:35	380	100
1-2	10-11	19-20	Ю:0	Ю:0	3:90	40	50	560
2-3	11-12	20-21	3:90	3:90	ЮВ:30	80	850	50
3-4	12-13	21-22	Ю:0	С:0	В:90	40	85	630
4-5	13-14	22-1	В:90	В:90	ЮВ:88	80	110	140
5-6	14-15		Ю:0	С:0		30	50	
6-7	15-16		3:90	3:90		570	130	
7-8	16-17		Ю:0	С:0		50	180	
8-9	17-18		СВ:88	В:90		470	190	

Условные обозначения:

- площадь под ВСП

- закладка пробных площадей, лент

Исполнитель работ по проведению лесопатологического обследования:
ФИО Зеткин А.Н.

Подпись

Дата составления документа « 30 » 08 2017 г. Телефон 89053466341