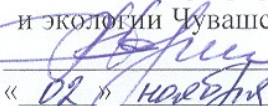


УТВЕРЖДАЮ:
Министр природных ресурсов
и экологии Чувашской Республики
 А.П. Коршунов
« 02 » ноября 2017 г.

Акт
лесопатологического обследования N 144


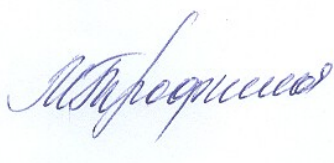
лесных насаждений БУ «Опытное лесничество»
Минприроды Чувашии

Способ лесопатологического обследования: 1. Визуальный
2. Инструментальный

Место проведения

Участковое лесничество	Урочище (дача)	Квартал (кварталы)	Выдел (л/п выдел)	Площадь выдела (л/п выдела), га
Карачуринское		23	18	0,6943

Лесопатологическое обследование проведено на общей площади 0,6943 га.

2. Инструментальное обследование лесного участка.

Уч. лесничество: Карачуринское, участок: - Кв. 23 выд. 18 ЛП выдел: 1.

2.1. Фактическая таксационная характеристика лесного насаждения соответствует таксационному описанию.

Ведомость лесных участков с выявленными несоответствиями таксационным описаниям приведена в приложении 1 к данному Акту.

2.2. Состояние насаждений: с нарушенной устойчивостью.

Причины повреждения: гнили стволовые (код 350), межвидовая конкуренция (код 610), морозы (код 824), механические повреждения стволов (антропогенные) (код 703), воздействия шквалистых и ураганных ветров текущего года, повлекшие слом стволов деревьев (код 882), воздействия шквалистых и ураганных ветров прошлых лет, повлекшие слом стволов деревьев (код 822), повреждение листогрызущими вредителями (код 103), трутовик ложный дубовый и дуболюбивый (код 360), трутовик настоящий (код 355), бактериальная водянка (код 392), воздействия сильных ветров прошлых лет, повлекшие наклон более 10°, изгиб или вывал деревьев (код 821), голландская болезнь ильмовых (код 272), воздействия тяжести снега, повлекшие сильный изгиб или слом стволов деревьев в прошлые годы (код 823). Данные причины определены по следующим признакам: усыхание < 1/4 ветвей в кроне прошлых лет (код 111), наличие гнили (код 832), ажурность кроны (код 160), морозобоины (код 161), наличие дупел, табачных сучков (код 831), механические повреждения слом ствола под кроной свежий (код 217), механические повреждения слом ствола под кроной пр. лет (код 218), механические повреждения расщепление ствола в верхн. части (код 221), наличие плодовых тел на стволе (код 801), наклон ствола в результате действия ветра (код 140), сокоотечение (код 821), усыхание более 3/4 ветвей в кроне прошлых лет (код 114), механические повреждения обрыв корней (ывал) прошлых лет (код 206), водяные побеги (код 153), усыхание от 1/2 до 3/4 ветвей в кроне прошлых лет (код 113), усыхание более 3/4 ветвей в кроне свежее (код 104).

Заселено (отработано) стволовыми вредителями:

Вид вредителя	Порода	Встречаемость (% заселенных деревьев)	Степень заселения лесного насаждения (слабая, средняя, сильная)
-	-	-	-
-	-	-	-
-	-	-	-
-	-	-	-
-	-	-	-
-	-	-	-

Повреждено огнем:

Вид пожара	Порода	Состояние корневых лап		Состояние корневой шейки		Подсушивание луба	
		процент поврежденных огнем корней	процент деревьев с данным повреждением	ожог корневой шейки по окружности (1/4; 2/4; 3/4; более 3/4)	процент деревьев с данным повреждением	по окружности (1/4; 2/4; 3/4; более 3/4)	процент деревьев с данным повреждением
-	-	-	-	-	-	-	-
-	-	-	-	-	-	-	-
-	-	-	-	-	-	-	-
-	-	-	-	-	-	-	-
-	-	-	-	-	-	-	-
-	-	-	-	-	-	-	-
-	-	-	-	-	-	-	-

Поражено болезнями:

Вид болезни	Порода	Встречаемость (% пораженных деревьев)	Степень заселения лесного насаждения (слабая, средняя, сильная)
стволовые гнили	Лп	44,90	сильная
стволовые гнили	Д	2,04	единичная
трутовик ложный дубовый и дуболюбивый	Д	0,51	единичная
трутовик настоящий	Б	0,51	единичная
стволовые гнили	Б	0,51	единичная
бактериальная водянка	Кл	0,51	единичная

2.3. Выборке подлежит 10,7 % деревьев по запасу,

в том числе:

ослабленных 0 %,
сильно ослабленных 0 %,
усыхающих 0,2 %, причины назначения: 272;
свежего сухостоя 0 %,
свежего ветровала 0 %,
свежего бурелома 2,2 %,
старого сухостоя 0,6 %,
старого ветровала 0,2 %,
старого бурелома 1,9 %,
аварийных 5,6 %.

2.4. Полнота лесного насаждения после уборки деревьев, подлежащих рубке, составит 0,4.
Критическая полнота для данной категории лесных насаждений составляет 0,3.

ЗАКЛЮЧЕНИЕ

С целью предотвращения негативных процессов или снижения ущерба от их воздействия назначено:

Участковое лесничество	Урочище (дача)	Квартал	Выдел	Площадь выдела, га	Вид мероприятия	Площадь мероприятия, га	Порода	Выбираемый запас на выдел, куб. м	Крайние сроки проведения
Карачуринское	-	23	18	6,6	ВСП	0,6943	Лп, Кл, В, Б, Д, Ч, Р.	22	2018 год

Ведомость перечета деревьев, назначенных в рубку, и абрис лесного участка прилагаются (приложение 2 и 3 к данному акту).

Меры по обеспечению возобновления: -.

Мероприятия, необходимые для предупреждения повреждения или поражения смежных насаждений: своевременное проведение проектируемых мероприятий, надзор за санитарным и лесопатологическим состоянием.

Сведения для расчета степени повреждения:

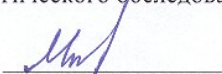
год образования старого сухостоя:

основная причина повреждения древесины: стволовая гниль, голландская болезнь ильмовых, межвидовая конкуренция

Дата проведения обследований: 06.09.2017 года.

Исполнитель работ по проведению лесопатологического обследования:

Миронов Андрей Валерьевич



Антонова Елена Валентиновна



Александрова Татьяна Валерьевна



3. Инструментальное обследование аварийных деревьев

3.1 Координаты расположения аварийных деревьев представлены в приложении № 4.

3.2 Структурные изъяны, характеризующие аварийные деревья перечислены в приложе

3.3 Таксационная характеристика аварийных деревьев так же представлена в приложе

ЗАКЛЮЧЕНИЕ

С целью предотвращения негативных процессов или снижения ущерба от их воздействия:


Вид мероприятия	Запас дерева,	Порода	Сроки проведения
Уборка аварийного дерева	0,14	Кл	4 квартал 2017 года
Уборка аварийного дерева	0,098	В	4 квартал 2017 года
Уборка аварийного дерева	0,013	В	4 квартал 2017 года
Уборка аварийного дерева	0,042	В	4 квартал 2017 года
Уборка аварийного дерева	3,23	Б	4 квартал 2017 года
Уборка аварийного дерева	1,98	Лп	4 квартал 2017 года
Уборка аварийного дерева	4,3	Лп	4 квартал 2017 года
Уборка аварийного дерева	1,62	Лп	4 квартал 2017 года
Уборка аварийного дерева	1,93	Д	4 квартал 2017 года
Уборка аварийного дерева	0,14	Кл	4 квартал 2017 года
Уборка аварийного дерева	1,93	Д	4 квартал 2017 года


Исполнитель работ по проведению лесопатологического обследования:

Миронов Андрей Валерьевич

Антонова Елена Валентиновна

Александрова Татьяна Валерьевна





Дата составления документа: 14.09.2017 года. Телефон: 8 (8352) 41-89-77.

Результаты проведения лесопатологического обследования
лесных насаждений за 6.9.2017 года.

Субъект Российской Федерации: Чувашская Республика. Лесничество (лесопарк): Опытное.
Участковое лесничество: Карамуринское, Урочище (лесная дача) -

1	2	3	4	5	6	7	Таксационная характеристика лесного насаждения										Распределение деревьев по категориям состояния, % от запаса										Назначенные мероприятия														
							8	9	10	11	12	13	14	15	16	17	18	19	20	21	22	23	24	25	26	27	28	29	30	31	32	33	34								
Номер квартала	Номер выдела	Площадь выдела, га	Целевое назначение лесов	Категория защитных лесов	Номер лесопатологического выдела	Площадь выдела, га	состав	порода	возраст	средняя высота, м	средний диаметр, см	тип леса	плотота	бонитет	запас, куб. м/га	число деревьев на проб. шт.	без признаков ослабления	ослабленные	сильно ослабленные	учихвошие	свежий сухойстой	старый сухойстой	свежий ветровал	старый ветровал	свежий бурелом	старый бурелом	аварийные деревья	Признаки повреждения деревьев	Доля поврежденных деревьев, %	Причина ослабления, повреждения	Полжжит рубке, %	вид	Назначенные мероприятия								
23	18	6,6	Защитные	Зеленые и лесопарковые зоны	1	0,6943	7Лп1В1Д1Кл+В+Р+Ч																				ВСП		0,6943												
								Всего	119	27	36	Детр	0,5	2	300	196	5,6	71,0	6,2	6,7		0,6				2,2	1,9	5,6	82,8	610,	350,	10,7									
								Лп	-	-	-	-	-	-	-	97	6,3	83,7	4,7	1,4							3,9	831,	350,	3,9											
								Б	-	-	-	-	-	-	-	11	4,9	29,0		23,8				17,9	14,9	9,5	161,	824,	610,	42,4											
								Д	-	-	-	-	-	-	-	8		23,7	21,3	35,7							19,3	111,	350,	19,3											
								Кл	-	-	-	-	-	-	-	60	5,9	71,2	20,8					0,2		1,9	821,	392,	610,	2,1											
								В	-	-	-	-	-	-	-	18		24,8	4,5	10,0	42,6	11,0			1,0	3,7	114,	160,	100,0	70,7											
									-	-	-	-	-	-	-	0												160,	610,												
									-	-	-	-	-	-	-	0													218,	822,											
									-	-	-	-	-	-	-	0																									
									-	-	-	-	-	-	-	0																									
									-	-	-	-	-	-	-	0																									

Показатели, не соответствующие таксационному описанию отмечаются "*". Расшифровка кодов причин и признаков указана в акте.
Исполнитель работ по проведению лесопатологического обследования:

Миронов Андрей Валерьевич
Антонова Елена Валентиновна
Александрова Татьяна Валерьевна
Дата составления документа: 14.09.2017 года. Телефон: 8 (8352) 41-89-77.

Ведомость перечета деревьев назначенных в рубку

ВРЕМЕННАЯ ПРОБНАЯ ПЛОЩАДЬ № 1

Субъект Российской Федерации: Чувашская Республика.

Лесничество (лесопарк): Опытное. Квартал: 23. Выдел: 18.

Площадь: 6,6 га., Площадь мероприятия: 0,6943 га.

Номер очага вредных организмов: б/н. Размер пробной площади: 0,6943 га.

Таксационная характеристика:

тип леса: Дстр; состав: 7Лп3Дв+Кло; возраст: 119 лет; бонитет: 2.

полнота: 0,5; запас на га: 300; возобновление: отсутствует.

Время и причина ослабления лесного насаждения:

Причины повреждения: гнили стволовые (код 350), межвидовая конкуренция (код 610), морозы (код 824), механические повреждения стволов (антропогенные) (код 703), воздействия шквалистых и ураганных ветров текущего года, повлекшие слом стволов деревьев (код 882), воздействия шквалистых и ураганных ветров прошлых лет, повлекшие слом стволов деревьев (код 822), повреждение листогрызущими вредителями (код 103), трутовик ложный дубовый и дуболюбивый (код 360), трутовик настоящий (код 355), бактериальная водянка (код 392), воздействия сильных ветров прошлых лет, повлекшие наклон более 10°, изгиб или вывал деревьев (код 821), голландская болезнь ильмовых (код 272), воздействия тяжести снега, повлекшие сильный изгиб или слом стволов деревьев в прошлые годы (код 823). Данные причины определены по следующим признакам: усыхание < 1/4 ветвей в кроне прошлых лет (код 111), наличие гнили (код 832), ажурность кроны (код 160), морозобоины (код 161), наличие дупел, табачных сучков (код 831), механические повреждения слом ствола под кроной свежий (код 217), механические повреждения слом ствола под кроной пр. лет (код 218), механические повреждения расщепление ствола в верхн. части (код 221), наличие плодовых тел на стволе (код 801), наклон ствола в результате действия ветра (код 140), сокотечение (код 821), усыхание более 3/4 ветвей в кроне прошлых лет (код 114), механические повреждения обрыв корней (ывал) прошлых лет (код 206), водяные побеги (код 153), усыхание от 1/2 до 3/4 ветвей в кроне прошлых лет (код 113), усыхание более 3/4 ветвей в кроне свежее (код 104).

Тип очага вредных организмов: .

Фаза развития очага вредных организмов: .

Состояние лесного насаждения, намечаемые мероприятия:

Состояние насаждений: . с нарушенной устойчивостью.

Намечаемое мероприятие: ВСП.

Исполнитель работ по проведению лесопатологического обследования:

Мионов Андрей Валерьевич



Антонова Елена Валентиновна



Александрова Татьяна Валерьевна

Дата составления документа: 14.09.2017 года. Телефон: 8 (8352) 41-89-77.

ВЕДОМОСТЬ ПЕРЕЧЕТА ДЕРЕВЬЕВ

Порода1: Лп

Ступени толщины см	Количество деревьев по категориям состояния, шт.																Всего деревьев по ступеням толщины	
	I	II	III	IV		V		VI			ветровал, бурелом			аварийные деревья			шт.	в том числе подлежат рубке, %
				НЗ	З	НЗ	З	НЗ	З	О	НЗ	З	О	НЗ	З	О		
1	2	3	4	5	6	7	8	9	10	11	12	13	14	15	16	17	18	19
24		1	1														2	
32		8															8	
36	1	16															17	
40	1	13												1			15	1,1
44	1	12	1											1			15	1,1
48	1	12															13	
52	2	11		1													14	
56		4	1														5	
60		4	1														5	
более 60		2												1			3	1,1
итого, шт	6	83	4	1										3			97	3,1
итого, %	6,2	85,6	4,1	1,0										3,1			100,0	3,0
итого, куб.м.	12,9	169,9	9,5	2,8										7,9			203,0	3,9
итого, куб.%	6,3	83,7	4,7	1,4										3,9			100,0	3,9

Порода2: Б

Ступени толщины см	Количество деревьев по категориям состояния, шт.																Всего деревьев по ступеням толщины	
	I	II	III	IV		V		VI			ветровал, бурелом			аварийные деревья			шт.	в том числе подлежат рубке, %
				НЗ	З	НЗ	З	НЗ	З	О	НЗ	З	О	НЗ	З	О		
1	2	3	4	5	6	7	8	9	10	11	12	13	14	15	16	17	18	19
40											1						1	9,1
44	1	1															2	
52		2															2	
56		1		1										1			3	9,1
60											1						1	9,1
68				1													1	
76											1						1	9,1
-																		
-																		
-																		
итого, шт	1	4		2							3			1			11	36,4
итого, %	9,1	36,4		18,2							27,3			9,1			100,0	36,4
итого, куб.м.	1,7	9,8		8,1							11,1			3,2			33,9	42,4
итого, куб.%	4,9	29,0		23,8							32,8			9,5			100,0	42,4

Порода3: Д

Ступени толщины см	Количество деревьев по категориям состояния, шт.																Всего деревьев по ступеням толщины	
	I	II	III	IV		V		VI			ветровал, бурелом			аварийные деревья			шт.	в том числе подлежат рубке, %
				НЗ	З	НЗ	З	НЗ	З	О	НЗ	З	О	НЗ	З	О		
1	2	3	4	5	6	7	8	9	10	11	12	13	14	15	16	17	18	19
36		1															1	
40		1															1	
44		1												2			3	25,0
48				1													1	
64			1														1	
68				1													1	
-																		
-																		
-																		
итого, шт		3	1	2										2			8	25,0
итого, %		37,5	12,5	25,0										25,0			100,0	25,0
итого, куб.м.		4,8	4,3	7,2										3,9			20,0	19,3
итого, куб.%		23,7	21,3	35,7										19,3			100,0	19,3

Порода4: Кл

Ступени толщины см	Количество деревьев по категориям состояния, шт.																Всего деревьев по ступеням толщины	
	I	II	III	IV		V		VI			ветровал, бурелом			аварийные деревья			шт.	в том числе подлежат рубке, %
				НЗ	З	НЗ	З	НЗ	З	О	НЗ	З	О	НЗ	З	О		
1	2	3	4	5	6	7	8	9	10	11	12	13	14	15	16	17	18	19
8		11	1								1						13	1,7
12	3	12	1														16	
16	3	5												2			10	3,3
20	1	11															12	
24		3															3	
32		3															3	
36		1															1	
44		1															1	
60			1														1	
более 60																		
итого, шт	7	47	3								1			2			60	5,0
итого, %	11,7	78,3	5,0								1,7			3,3			100,0	5,0
итого, куб.м.	0,9	10,7	3,1								0,0			0,3			15,0	2,1
итого, куб.%	5,9	71,2	20,8								0,2			1,9			100,0	2,1

Порода5: В

Ступени толщины см	Количество деревьев по категориям состояния, шт.																Всего деревьев по ступеням толщины	
	I	II	III	IV		V		VI			ветровал, бурелом			аварийные деревья			шт.	в том числе подлежат рубке, %
				НЗ	З	НЗ	З	НЗ	З	О	НЗ	З	О	НЗ	З	О		
1	2	3	4	5	6	7	8	9	10	11	12	13	14	15	16	17	18	19
8														1			1	5,6
12		1									2			1			4	16,5
16		1			1									1			3	11,1
20		1	1					1									3	5,6
24		1						1									2	5,6
28		1		1							1						3	11,1
32								1									1	5,6
36								1									1	5,6
-																		
-																		
итого, шт		5	1	1		1		4			3			3			18	66,7
итого, %		27,8	5,6	5,6		5,6		22,2			16,7			16,7			100,0	66,9
итого, куб.м.		1,0	0,2	0,4		0,1		1,8			0,5			0,2			4,2	70,7
итого, куб.%		24,8	4,5	10,0		2,4		42,6			12,0			3,7			100,0	70,7

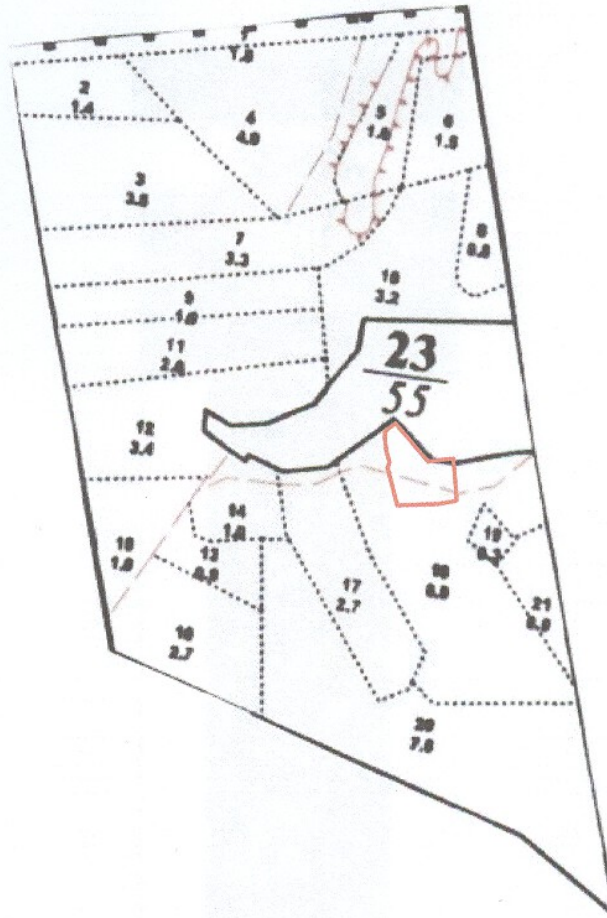
Порода6: Р

Ступени толщины см	Количество деревьев по категориям состояния, шт.																Всего деревьев по ступеням толщины	
	I	II	III	IV		V		VI			ветровал, бурелом			аварийные деревья			шт.	в том числе подлежат рубке, %
				НЗ	З	НЗ	З	НЗ	З	О	НЗ	З	О	НЗ	З	О		
1	2	3	4	5	6	7	8	9	10	11	12	13	14	15	16	17	18	19
24		1															1	
-																		
-																		
-																		
-																		
-																		
-																		
-																		
итого, шт		1															1	
итого, %		100,0															100,0	
итого, куб.м.		0,5															0,5	
итого, куб.%		100,0															100,0	

Порода: 4

Ступени толщины см	Количество деревьев по категориям состояния, шт.																Всего деревьев по ступеням толщины	
	I	II	III	IV		V		VI			ветровал, бурелом			аварийные деревья			шт.	в том числе подлежат рубке, %
				НЗ	З	НЗ	З	НЗ	З	О	НЗ	З	О	НЗ	З	О		
1	2	3	4	5	6	7	8	9	10	11	12	13	14	15	16	17	18	19
12											1						1	100,0
-																		
-																		
-																		
-																		
-																		
-																		
-																		
итого, шт											1						1	100,0
итого, %											100,0						100,0	100,0
итого, куб.м.											0,1						0,1	100,0
итого, куб.%											100,0						100,0	100,0

Абрис участка



Масштаб 1:10 000

УСЛОВНЫЕ ОБОЗНАЧЕНИЯ:

 граница сплошного перечета

УСЛОВНЫЕ ОБОЗНАЧЕНИЯ:

Исполнитель работ по проведению лесопатологического обследования:

ФИО Миронов А.В.

Подпись *Mirnov*

ФИО Антонова Е.В.

Подпись *Antonova*

ФИО Александрова Т.В.

Подпись *Alexandrova*

Дата составления документа 15.09.17

Телефон 41-89-77

ПЕРЕЧЕТНАЯ ВЕДОМОСТЬ АВАРИЙНЫХ ДЕРЕВЬЕВ, НАЗНАЧЕННЫХ В РУБКУ

№ дерева	Координаты	Порода	Высота, м	Диаметр, см	Запас, куб. м.	Структурные изъяны, характеризующие аварийные деревья	Мероприятие	Срок проведения мероприятия
1	2	3	4	5	6	7	8	9
99	56°08,211 47°06,421 Н-185	Лп	17	40	1,42	Опасный наклон кроны более 10° в сторону тенисного корта.	Рубка аварийных деревьев	4 квартал 2017 года
134	56°08,190 47°06,425 Н-183	Лп	16	44	1,75	Опасный наклон более 10° в сторону хозяйственных построек.	Рубка аварийных деревьев	4 квартал 2017 года
131	56°08,191 47°06,427 Н-183	Лп	28	64	3,89	Расщепление ствола под кроной по морозобойной трещины от кроны до комля	Рубка аварийных деревьев	4 квартал 2017 года
80	56°08,190 47°06,404 Н-189	Д	27	44	1,93	Сухобочина, стволовая гниль.	Рубка аварийных деревьев	4 квартал 2017 года
76	56°08,189 47°06,395 Н-184	Кл	15	16	0,14	Опасный наклон кроны в сторону спортивной футбольной площадки.	Рубка аварийных деревьев	4 квартал 2017 года
169	56°08,182 47°06,383 Н-193	Ильм	12	12	0,07	Опасный наклон кроны на декоративную изгородь, табачный сучок.	Рубка аварийных деревьев	4 квартал 2017 года
172	56°08,179 47°06,385 Н-191	Кл	12	8	0,02	Опасное нависание кроны в сторону спортивной площадки.	Рубка аварийных деревьев	4 квартал 2017 года
173	56°08,181 47°06,384 Н-192	Ильм	14	16	0,14	Деформация ствола, изгиб более 45° под воздействием зависшего бурелома.	Рубка аварийных деревьев	4 квартал 2017 года
176	56°08,184 47°06,391 Н-196	Кл	14	16	0,14	Опасный наклон кроны в сторону спортивной площадки.	Рубка аварийных деревьев	4 квартал 2017 года
152	56°08,187 47°06,366 Н-201	Б	25	56	3,18	Стволовая гниль, сухобочина 1/3 ствола, отработано стволовым вредителем, бактериальная водянка, кап, сухокронность 1/3 кроны.	Рубка аварийных деревьев	4 квартал 2017 года
61	56°08,188 47°06,380 Н-191	Д	26	44	1,93	Стволовая гниль, сухобочина 1/2 ствола, отработано стволовым вредителем, суховершинность.	Рубка аварийных деревьев	4 квартал 2017 года

Исполнители работ по проведению лесопатологического обследования:

ФИО Миронов Андрей Валерьевич

ФИО Антонова Елена Валентиновна

ФИО Александрова Татьяна Валерьевна

Дата составления документа 15.09.2017 телефон _____

Подпись

Подпись

Подпись

8-8352-418977