


УТВЕРЖДАЮ:

Министр природных ресурсов  
и экологии Чувашской Республики

 А.П. Коршунов  
" 19 " Октябрь 20 17 г.

**Акт**

лесопатологического обследования № 129

лесных насаждений

Опытного лесничества

Чувашской Республики - Чувашии

(субъект Российской Федерации)

**Способ лесопатологического обследования:**

1. Визуальный

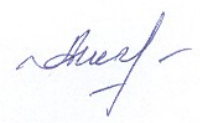
2. Инструментальный

**Место проведения:**

Участковое лесничество	Урочище (дача)	Квартал (кварталы)	Выдел (выделы)	Площадь, га
Цивильское	-	83	7	6,8
			8	1,6

Лесопатологическое обследование проведено на общей площади

8,4 га





**2А.Инструментальное обследование лесного участка  
в кв.83 (выд.7) Цивильского участкового лесничества**

2А.1.Фактическая таксационная характеристика лесного насаждения  
соответствует / не соответствует таксационному описанию.  
нужное подчеркнуть

Причины несоответствия: ошибка лесоустройства

Ведомость лесных участков с выявленными несоответствиями таксационным описаниям приведена в приложении 1 к Акту.

2А.2.Состояние насаждений: с нарушенной устойчивостью  V  
с утраченной устойчивостью

Причины повреждения: изменение уровня грунтовых вод под воздействием почвенно-климатических факторов

Заселено (отработано) стволовыми вредителями:

Вид вредителя	Порода	Встречаемость (% заселённых деревьев)	Степень заселения лесного насаждения (слабая, средняя, сильная)
-	-	-	-

Повреждено огнём:

Вид пожара	Порода	Состояние корневых лап		Состояние корневой шейки		Подсушивание луба	
		процент повреждённых огнём корней	процент деревьев с данным повреждением	ожог корневой шейки по окружности (1/4; 2/4; 3/4; более 3/4)	процент деревьев с данным повреждением	по окружности (1/4; 2/4; 3/4; более 3/4)	процент деревьев с данным повреждением
-	-	-	-	-	-	-	-

Поражено болезнями:

Вид болезни	Порода	Встречаемость (% пораженных деревьев)	Степень поражения лесного насаждения (слабая, средняя, сильная)
<i>трутовик ложный</i>	<i>Ос</i>	<i>19</i>	<i>слабая</i>

2А.3.Выборке подлежит 24,0 % деревьев, в том числе:

ослабленных            - % (причины назначения:            -           );  
 сильно ослабленных            - % (причины назначения:            -           );  
 усыхающих            - % (причины назначения:            -           );  
 свежего сухостоя            - %;  
 старого сухостоя 16,0 %;  
 свежего ветровала            - %;  
 старого ветровала            - %;  
 свежего бурелома            - %;  
 старого бурелома 8,0 %;  
 аварийных            - %;

2А.4.Полнота лесного насаждения после уборки деревьев, подлежащих рубке, составит 0,53 .

Критическая полнота для данной категории лесов 0,3



**2Б.Инструментальное обследование лесного участка  
в кв.83 (выд.8) Цивильского участкового лесничества**

2Б.1.Фактическая таксационная характеристика лесного насаждения соответствует / не соответствует таксационному описанию.  
нужное подчеркнуть

Причины несоответствия: ошибка лесоустройства

Ведомость лесных участков с выявленными несоответствиями таксационным описаниям приведена в приложении 1 к Акту.

2Б.2.Состояние насаждений: с нарушенной устойчивостью  V  
с утраченной устойчивостью

Причины повреждения: изменение уровня грунтовых вод под воздействием почвенно-климатических факторов

Заселено (отработано) стволовыми вредителями:

Вид вредителя	Порода	Встречаемость (% заселённых деревьев)	Степень заселения лесного насаждения (слабая, средняя, сильная)
-	-	-	-

Повреждено огнём:

Вид пожара	Порода	Состояние корневых лап		Состояние корневой шейки		Подсушивание луба	
		процент повреждённых огнём корней	процент деревьев с данным повреждением	ожог корневой шейки по окружности (1/4; 2/4; 3/4; более 3/4)	процент деревьев с данным повреждением	по окружности (1/4; 2/4; 3/4; более 3/4)	процент деревьев с данным повреждением
-	-	-	-	-	-	-	-

Поражено болезнями:

Вид болезни	Порода	Встречаемость (% поражённых деревьев)	Степень поражения лесного насаждения (слабая, средняя, сильная)
<i>трутовик настоящий</i>	<i>Дв</i>	23	<i>слабая</i>
<i>трутовик ложный</i>	<i>Ос</i>	15	<i>слабая</i>

2Б.3.Выборке подлежит 18,0 % деревьев, в том числе:

ослабленных            - % (причины назначения:            - );  
 сильно ослабленных            - % (причины назначения:            - );  
 усыхающих            - % (причины назначения:            - );  
 свежего сухостоя            - %;  
 старого сухостоя 14,0 %;  
 свежего ветровала            - %;  
 старого ветровала            - %;  
 свежего бурелома            - %;  
 старого бурелома 4,0 %;  
 аварийных            - %;

2Б.4.Полнота лесного насаждения после уборки деревьев, подлежащих рубке, составит 0,49 .

Критическая полнота для данной категории лесов не лимитируется(ОЗУ)



## ЗАКЛЮЧЕНИЕ

к разделам 2А, 2Б

С целью предотвращения негативных процессов и снижения ущерба от их воздействия **назначено:**

Участковое лесничество	Урочище (дача)	Квартал	Выдел	Площадь выдела, га	Вид мероприятия	Площадь мероприятия, га	Порода	Запас на выдел, куб.м.	Крайние сроки проведения
Цивильское	-	83	7	6,8	ВСП	6,8	Ос	228,5	I-II кв. 2019 г.
							Дв	189,5	
							Лп	6,7	
			8	1,6	ВСП	1,6	Дв	62,9	
							Ос	10,5	

Ведомости перечёта деревьев, назначенных в рубку, и абрис лесного участка прилагаются (приложение 2 и 3 к Акту).

### Меры по обеспечению возобновления:

*не требуется*

### Мероприятия, необходимые для предупреждения повреждения или поражения смежных насаждений:

*утилизация убранный неликвидной древесины путём дробления либо её вывозка.*

### Сведения для расчёта степени повреждения:

год образования старого сухостоя 2012-2014 г.г.

основная причина повреждения древесины изменение уровня грунтовых

вод под воздействием почвенно-климатических факторов

Дата проведения обследований: 23.06.2012

### Исполнители работ по проведению лесопатологического обследования:

Инженер-лесопатолог ООО НПО "АкваФлора"

Ф.И.О.: Гребенников А.А.

Подпись: \_\_\_\_\_

Инженер-лесопатолог ООО НПО "АкваФлора"

Ф.И.О.: Зув Р.С.

Подпись: \_\_\_\_\_



**Ведомость лесных участков с выявленными несоответствиями таксационным описаниям**

Источник данных	Год проведения лесосурьейства	Номер квартала	Номер выдела	Площадь выдела, га	Целевое назначение лесов	Категория защитных лесов	Номер лесопатологического выдела	Площадь лесопатологического выдела, га	Таксационная характеристика										Заложено пробных площадей					
									состав	порода	возраст, лет	средняя высота, м	средний диаметр, см	тип леса	тип условий	местопроизрастания	полнота	бонитет	запас, куб.м/га	количество, шт.	общая площадь, га			
ТО	2014	83	7	6,8	защитные леса	зеленые и лесопарковые зоны	1	6,8	4	Дв	75	21	28	ДКЛПС	Д2	0,7	II	280	-	-				
Ф	-								6	Ос		25	32											
									7	Ос	75	25	32	ДКЛПС	Д2	0,7	II	280	-	-				
ТО	2014	83	8	1,6	защитные леса	зеленые и лесопарковые зоны	1	1,6	8	Дв	100	24	36	ДКЛПС	Д2	0,6	II	260	-	-				
Ф	-								2	Ос		27	36											
									7	Дв	100	24	36	ДКЛПС	Д2	0,6	II	260	-	-				
									1	Ос		27	36	ДКЛПС	Д2	0,6	II	260	-	-				
									1	Лп		16	17	ДКЛПС	Д2	0,6	II	260	-	-				
									1	Кло		16	19	ДКЛПС	Д2	0,6	II	260	-	-				

Примечание:

ТО - таксационные описания

Ф - фактическая характеристика лесного насаждения

**Исполнитель работ по проведению лесопатологического обследования:**

**Инженер-лесопатолог ООО НПО "АкваФлора"**

**Ф.И.О.: Гребенников А.А.**

**Подпись:**

**Инженер-лесопатолог ООО НПО "АкваФлора"**

**Ф.И.О.: Зуев Р.С.**

**Подпись:**



Результаты проведения лесопатологического обследования лесных насаждений за июнь 2017 г.

Субъект Российской Федерации

Чувашская Республика - Чувашия

Лесничество (лесопар

Опытное

Участковое лесничество

Цивильское

Урочище (лесная дача

Номер квартала	Номер выдела	Площадь выдела, га	Целевое назначение лесов	Категория защитных лесов	Номер лесопатологического выдела	Площадь выдела	Лесопатологического выдела										Признаки повреждения деревьев	Доля поврежденных деревьев, %	Причина ослабления, повреждения	Поджегит руке, %	Назначенные мероприятия											
							состав	порода	возраст	средняя высота, м	средний диаметр, см	тип леса	полнота	тоннет	запас, куб.м/га	число деревьев на проб. шт.					без признаков ослабления	ослабленные	сильно ослабленные	усыхающие	свежий сухой	старый сухой	свежий ветровал	старый ветровал	свежий бурелом	старый бурелом	аварийные деревья	вид
83	7*	6,8	защитные леса	зеленые и лесопарковые зоны	1	6,8	7	Ос	75	25	32	ДКЛПС 0,7 П	280	17	18	19	20	21	22	23	24	25	26	27	28	29	30	31	32	33	34	
														370	54	23	7		11					5			дехромация хвои, листья (патологическая) (<25%)	26	изменение уровня грунтовых вод под воздействием почвенно-климатических факторов; наличие гнили; воздействия шквальных и ураганных ветров	24 ВСП	6,8	
														128	21	13	4		41				21				наличие гнили	19				
														160	88	7							5				слом ствола под действием шквальных и ураганных ветров	10				
														314	23	36	19		16				6				слом ствола под действием шквальных и ураганных ветров	28				
														142	42	35			23								дехромация хвои, листья (патологическая) (<25%)	22				
														334	67	33											наличие гнили	3				
														224	95	5											дехромация хвои, листья (патологическая) (<25%)	48				
83	8*	1,6	защитные леса	зеленые и лесопарковые зоны	1	1,6	7	Дв	100	24	36	ДКЛПС 0,6 П	220	314	23	36	19		16				6			наличие гнили	23					
														142	42	35			23								слом ствола под действием шквальных и ураганных ветров	9				
														334	67	33											дехромация хвои, листья (патологическая) (<25%)	22				
														224	95	5											наличие гнили	15				
														334	67	33											изменение уровня грунтовых вод под воздействием почвенно-климатических факторов; наличие гнили; воздействия шквальных и ураганных ветров	48				
														224	95	5											изменение уровня грунтовых вод под воздействием почвенно-климатических факторов; наличие гнили; воздействия шквальных и ураганных ветров	23				
														334	67	33											изменение уровня грунтовых вод под воздействием почвенно-климатических факторов; наличие гнили; воздействия шквальных и ураганных ветров	23				
														224	95	5											изменение уровня грунтовых вод под воздействием почвенно-климатических факторов; наличие гнили; воздействия шквальных и ураганных ветров	23				

83	11	1,3	защитные леса	зеленые и лесопарковые зоны	1	1,3	9 Дв 1 Ос	95	24	36	ДКЛПД	0,6	250	-	80	10	5	5	-	-	-	-
									27	40					80	10	5	5				

Показатели, не соответствующие таксационному описанию отмечаются "\*".

Исполнитель работ по проведению лесопатологического обследования

ФИО Гребенников А.А.

Подпись



ФИО Зуев Р.С.

Подпись



Дата составления документа

29.06.2017

Телефон

(800) 100-02-51



**Ведомость перечёта деревьев, назначенных в рубку**

**ВРЕМЕННАЯ ПРОБНАЯ ПЛОЩАДЬ № 1**

Субъект Российской Федерации: Чувашская Республика - Чувашия

Лесничество (лесопарк): Опытное; Цивильское уч. л-во

Квартал: 83 Выдел: 7 Площадь: 6,8 га

Номер очага вредных организмов: -

Размер пробной площади: 0,60 га

**Таксационная характеристика:**

тип леса ДКЛПС состав 7Ос2Дв1Лп возраст 75 лет

бонитет II полнота 0,7 запас на га 280 м<sup>3</sup>

возобновление -

**Время и причина ослабления лесного насаждения:**

*2014-2016 г.г.; изменение уровня грунтовых вод под воздействием почвенно-климатических факторов*

Тип очага вредных организмов: эпизодический хронический  
(подчеркнуть)

Фаза развития очага вредных организмов:  
начальная нарастания численности собственно вспышка кризис  
(подчеркнуть)

**Состояние лесного насаждения, намечаемые мероприятия:**

*ослабленное (2,272); ВСП - 6,8 га, 24%*

**Исполнители работ по проведению лесопатологического обследования:**

Инженер-лесопатолог ООО НПО "АкваФлора"

Ф.И.О.: Гребенников А.А.

Подпись 

Инженер-лесопатолог ООО НПО "АкваФлора"

Ф.И.О.: Зуев Р.С.

Подпись 



Телефон: (800) 100-02-51

Дата составления документа: "\_\_\_" \_\_\_\_\_ 2017 г.

**ВЕДОМОСТЬ ПЕРЕЧЁТА ДЕРЕВЬЕВ**Порода: *Ос*

Ступени толщины, см	Количество деревьев по категориям состояния, шт.																Всего деревьев по ступеням толщины		
	I	II	III	IV		V		VI			ветровал, бурелом			аварийные деревья			шт.	в том числе подлежат рубке, %	
				НЗ	З	НЗ	З	НЗ	З	О	НЗ	З	О	НЗ	З	О			
16	12		4					4				4						24	8
20	60	11	12					28				28						139	56
24	32	13	4					16										65	16
28	48	35						4				4						91	8
32	12	11	8					4										35	4
36	12																	12	0
40	4																	4	0
44																		0	0
48																		0	0
52																		0	0
Итого, %:	48	19	8	0	0	0	0	15	0	0	0	10	0	0	0	0	0	370	25

Порода: *Дв*

Ступени толщины, см	Количество деревьев по категориям состояния, шт.																Всего деревьев по ступеням толщины		
	I	II	III	IV		V		VI			ветровал, бурелом			аварийные деревья			шт.	в том числе подлежат рубке, %	
				НЗ	З	НЗ	З	НЗ	З	О	НЗ	З	О	НЗ	З	О			
8																		0	0
12																		0	0
16								12				16						28	28
20	8	32	4					28				12						84	40
24	8							4										12	4
28		4																4	0
32																		0	0
36																		0	0
40																		0	0
44																		0	0
Итого, %:	13	28	3	0	0	0	0	34	0	0	0	22	0	0	0	0	0	128	56



Порода: *Лп*

Ступени толщины, см	Количество деревьев по категориям состояния, шт.																Всего деревьев по ступеням толщины		
	I	II	III	IV		V		VI			ветровал, бурелом			аварийные деревья			шт.	в том числе подлежат рубке, %	
				НЗ	З	НЗ	З	НЗ	З	О	НЗ	З	О	НЗ	З	О			
8	24																	24	0
12	44																	44	0
16	40											4						44	4
20	36	4																40	0
24	4	4																8	0
28																		0	0
32																		0	0
36																		0	0
40																		0	0
44																		0	0
Итого, %:	92	5	0	0	0	0	0	0	0	0	0	3	0	0	0	0	0	160	3



**Ведомость перечёта деревьев, назначенных в рубку**

**ВРЕМЕННАЯ ПРОБНАЯ ПЛОЩАДЬ № 1**

Субъект Российской Федерации: Чувашская Республика - Чувашия

Лесничество (лесопарк): Опытное; Цивильское уч. л-во

Квартал: 83 Выдел: 8 Площадь: 1,6 га

Номер очага вредных организмов: -

Размер пробной площади: 1,60 га

**Таксационная характеристика:**

тип леса ДКЛПС состав 7Дв1Ос1Лп1Кло возраст 100 лет

бонитет II полнота 0,6 запас на га 260 м<sup>3</sup>

возобновление -

**Время и причина ослабления лесного насаждения:**

2014-2016 г.г.; изменение уровня грунтовых вод под воздействием почвенно-климатических факторов

Тип очага вредных организмов: эпизодический хронический  
(подчеркнуть)

Фаза развития очага вредных организмов:

начальная нарастания численности собственно вспышка кризис  
(подчеркнуть)

**Состояние лесного насаждения, намечаемые мероприятия:**

ослабленное (2,332); ВСП - 1,6 га, 18%

**Исполнители работ по проведению лесопатологического обследования:**

Инженер-лесопатолог ООО НПО "АкваФлора"

Ф.И.О.: Гребенников А.А.

Подпись 

Инженер-лесопатолог ООО НПО "АкваФлора"

Ф.И.О.: Зуев Р.С.

Подпись 

Телефон: (800) 100-02-51

Дата составления документа: "29" 06. 2017 г.



## ВЕДОМОСТЬ ПЕРЕЧЁТА ДЕРЕВЬЕВ

Порода: *Дв*

Ступени толщины, см	Количество деревьев по категориям состояния, шт.															Всего деревьев по ступеням толщины		
	I	II	III	IV		V		VI			ветровал, бурелом			аварийные деревья			шт.	в том числе подлежат рубке, %
				НЗ	З	НЗ	З	НЗ	З	О	НЗ	З	О	НЗ	З	О		
16																	0	0
20	17	7															24	0
24	27							17			18						62	35
28	19	15	10														44	0
32		28	10														38	0
36	20	26	7					18			9						80	27
40	9	27	11														47	0
4			9					10									19	10
48																	0	0
52																	0	0
Итого, %:	29	33	15	0	0	14	9	0	0	0	0	0	0	0	0	0	314	23

Порода: *Ос*

Ступени толщины, см	Количество деревьев по категориям состояния, шт.															Всего деревьев по ступеням толщины		
	I	II	III	IV		V		VI			ветровал, бурелом			аварийные деревья			шт.	в том числе подлежат рубке, %
				НЗ	З	НЗ	З	НЗ	З	О	НЗ	З	О	НЗ	З	О		
8																	0	0
12																	0	0
16																	0	0
20	45	4						9									58	9
24		12						18									30	18
28	8	27						9									44	9
32																	0	0
36	10																10	0
40																	0	0
44																	0	0
Итого, %:	45	30	0	0	0	25	0	0	0	0	0	0	0	0	0	0	142	25

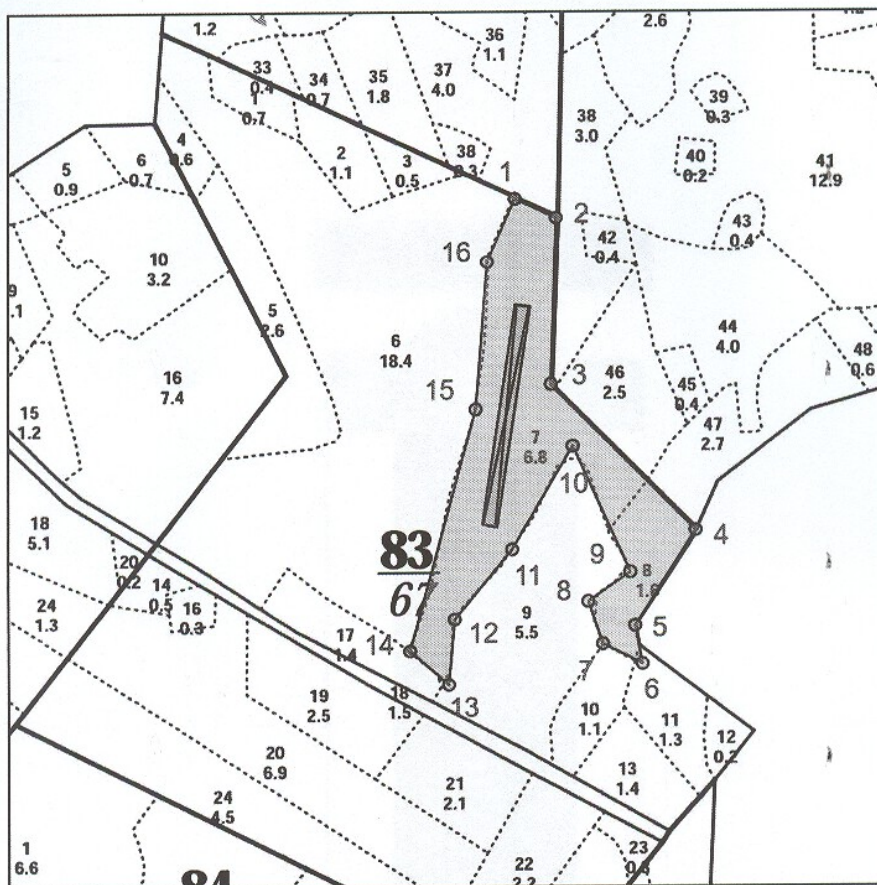






Абрис участка

М 1 : 10000



№ выдела	Ленты (круговые площадки) перечёта				
	№ ленты (площадки)	Длина, м	Ширина, м	Радиус, м	Площадь, га
7	1	300	20	-	0,6
8					1,6


Номера точек	Координаты		Румбы линий	Длина, м			ЮЗ 40° 00'	122.5
	Широта	Долгота						
1 - 2			ЮВ 65° 00'	62.0	11 - 12			
2 - 3			ЮЗ 2° 00'	225.0	12 - 13		ЮЗ 5° 30'	89.5
3 - 4			ЮВ 44° 30'	278.5	13 - 14		СЗ 49° 00'	70.0
4 - 5			ЮЗ 32° 30'	152.5	14 - 15		СВ 15° 30'	339.0
5 - 6			ЮВ 11° 00'	53.0	15 - 16		СВ 4° 30'	199.0
6 - 7			СЗ 63° 00'	60.0	16 - 1		СВ 23° 30'	94.5
7 - 8			СЗ 19° 00'	61.0				
8 - 9			СВ 55° 00'	69.5				
9 - 10			СЗ 24° 30'	187.0				
10 - 11			ЮЗ 30° 30'	162.0				

Условные обозначения	
ПРОБНАЯ ПЛОЩАДЬ	—

Исполнитель работ по проведению лесопатологического обследования:  
Инженер-лесопатолог ООО НПО "АкваФлора"

ФИО : Гребенников А.А. \_\_\_\_\_ Подпись 

Инженер-лесопатолог ООО НПО "АкваФлора"  
Ф.И.О.: Зуев Р.С.

Подпись 

Дата составления документа : " 29 " 06 2017 г.

Телефон : (800) 100-02-51