


УТВЕРЖДАЮ:

Министр природных ресурсов
и экологии Чувашской Республики

 А.П. Коршунов
" 19 " Сентября 20 17 г.

Акт

лесопатологического обследования № 128

лесных насаждений

Опытного лесничества

Чувашской Республики - Чувашии

(субъект Российской Федерации)

Способ лесопатологического обследования:


1. Визуальный

2. Инструментальный

Место проведения:

Участковое лесничество	Урочище (дача)	Квартал (кварталы)	Выдел (выделы)	Площадь, га
Цивильское	-	82	6	0,7

Лесопатологическое обследование проведено на общей площади 0,7 га



**2А.Инструментальное обследование лесного участка
в кв.82 (выд.6) Цивильского участкового лесничества**

2А.1.Фактическая таксационная характеристика лесного насаждения соответствует / не соответствует таксационному описанию.

нужное подчеркнуть

Причины несоответствия: ошибка лесоустройства

Ведомость лесных участков с выявленными несоответствиями таксационным описаниям приведена в приложении 1 к Акту.

2А.2.Состояние насаждений: с нарушенной устойчивостью V
с утраченной устойчивостью

Причины повреждения:

изменение уровня грунтовых вод под воздействием почвенно-климатических факторов

Заселено (отработано) стволовыми вредителями:

Вид вредителя	Порода	Встречаемость (% заселённых деревьев)	Степень заселения лесного насаждения (слабая, средняя, сильная)
-	-	-	-

Повреждено огнём:

Вид пожара	Порода	Состояние корневых лап		Состояние корневой шейки		Подсушивание луба	
		процент повреждённых огнём корней	процент деревьев с данным повреждением	ожог корневой шейки по окружности (1/4; 2/4; 3/4; более 3/4)	процент деревьев с данным повреждением	по окружности (1/4; 2/4; 3/4; более 3/4)	процент деревьев с данным повреждением
-	-	-	-	-	-	-	-

Поражено болезнями:

Вид болезни	Порода	Встречаемость (% поражённых деревьев)	Степень поражения лесного насаждения (слабая, средняя, сильная)
<i>настоящий трутовик</i>	<i>Дв</i>	<i>31</i>	<i>средняя</i>

2А.3.Выборке подлежит 15,0 % деревьев, в том числе:

ослабленных - % (причины назначения:);
 сильно ослабленных - % (причины назначения:);
 усыхающих - % (причины назначения:);
 свежего сухостоя - %;
 старого сухостоя 14,0 %;
 свежего ветровала - %;
 старого ветровала - %;
 свежего бурелома - %;
 старого бурелома 1,0 %;
 аварийных - %;

2А.4.Полнота лесного насаждения после уборки деревьев, подлежащих рубке, составит 0,51.

Критическая полнота для данной категории лесов не лимитируется(ОЗУ)

ЗАКЛЮЧЕНИЕ

к разделу 2

С целью предотвращения негативных процессов и снижения ущерба от их воздействия **назначено:**

Участковое лесничество	Урочище (дача)	Квартал	Выдел	Площадь выдела, га	Вид мероприятия	Площадь мероприятия, га	Порода	Запас на выдел, куб.м.	Крайние сроки проведения
Цивильское	-	82	6	0,7	ВСП	0,7	Дв	31,5	I-II кв. 2019 г.

Ведомости перечёта деревьев, назначенных в рубку, и абрис лесного участка прилагаются (приложение 2 и 3 к Акту).

Меры по обеспечению возобновления:

не требуется

Мероприятия, необходимые для предупреждения повреждения или поражения смежных насаждений:

утилизация убранный неликвидной древесины путём дробления либо её вывозка.

Сведения для расчёта степени повреждения:

год образования старого сухостоя 2012-2014 г.г.

основная причина повреждения древесины изменение уровня грунтовых

вод под воздействием почвенно-климатических факторов

Дата проведения обследований: 23.06.2017

Исполнители работ по проведению лесопатологического обследования:

Инженер-лесопатолог ООО НПО "АкваФлора"

Ф.И.О.: Гребенников А.А. Подпись: _____

Инженер-лесопатолог ООО НПО "АкваФлора"

Ф.И.О.: Зуев Р.С. Подпись: _____

Ведомость лесных участков с выявленными несоответствиями таксационным описаниям

Источник данных	Год проведения лесосурьейства	Номер квартала	Номер выдела	Площадь выдела, га	Целевое назначение лесов	Категория защитных лесов	Номер лесопатологического выдела	Площадь лесопатологического выдела, га	Таксационная характеристика										Заложено пробных площадей							
									состав	порода	возраст, лет	средняя высота, м	средний диаметр, см	тип леса	тип условий	местопроизрастания	полнота	бонитет	запас, куб.м/га	количество, шт.	общая площадь, га					
ТО	2014																									
Ф	-	82	6	0,7	защитные леса	зеленые и лесопарковые зоны	1	0,7		10 Дв	74	22	28	28	ДКЛПС	Д2	0,6 П	220								
										7 Дв	74	22	28													
										2 Ос		16	19	14	ДКЛПС	Д2	0,7 П	280								
										1 Лп		12	14													

Примечание:
ТО - таксационные описания
Ф - фактическая характеристика лесного насаждения

Исполнитель работ по проведению лесопатологического обследования:

Инженер-лесопатолог ООО НПО "АкваФлора"

Ф.И.О.: *Гребенников А.А.*

Подпись:

Инженер-лесопатолог ООО НПО "АкваФлора"

Ф.И.О.: *Зуев Р.С.*

Подпись:




Ведомость перечёта деревьев, назначенных в рубку

ВРЕМЕННАЯ ПРОБНАЯ ПЛОЩАДЬ № 1

Субъект Российской Федерации: Чувашская Республика - Чувашия

Лесничество (лесопарк): Опытное; Цивильское уч. л-во

Квартал: 82 Выдел: 6 Площадь: 0,7 га

Номер очага вредных организмов: -

Размер пробной площади: 0,70 га

Таксационная характеристика:

тип леса ДКЛПС состав 7Дв2Ос1Лп возраст 74 лет

бонитет II полнота 0,6 запас на га 220 м³

возобновление -

Время и причина ослабления лесного насаждения:

2014-2016 г.г.; изменение уровня грунтовых вод под воздействием почвенно-климатических факторов

Тип очага вредных организмов: эпизодический хронический
(подчеркнуть)

Фаза развития очага вредных организмов:
начальная нарастания численности собственно вспышка кризис
(подчеркнуть)

Состояние лесного насаждения, намечаемые мероприятия:

ослабленное (2,043); ВСП - 0,7 га, 15%

Исполнители работ по проведению лесопатологического обследования:

Инженер-лесопатолог ООО НПО "АкваФлора"

Ф.И.О.: Гребенников А.А.

Подпись 

Инженер-лесопатолог ООО НПО "АкваФлора"

Ф.И.О.: Зуев Р.С.

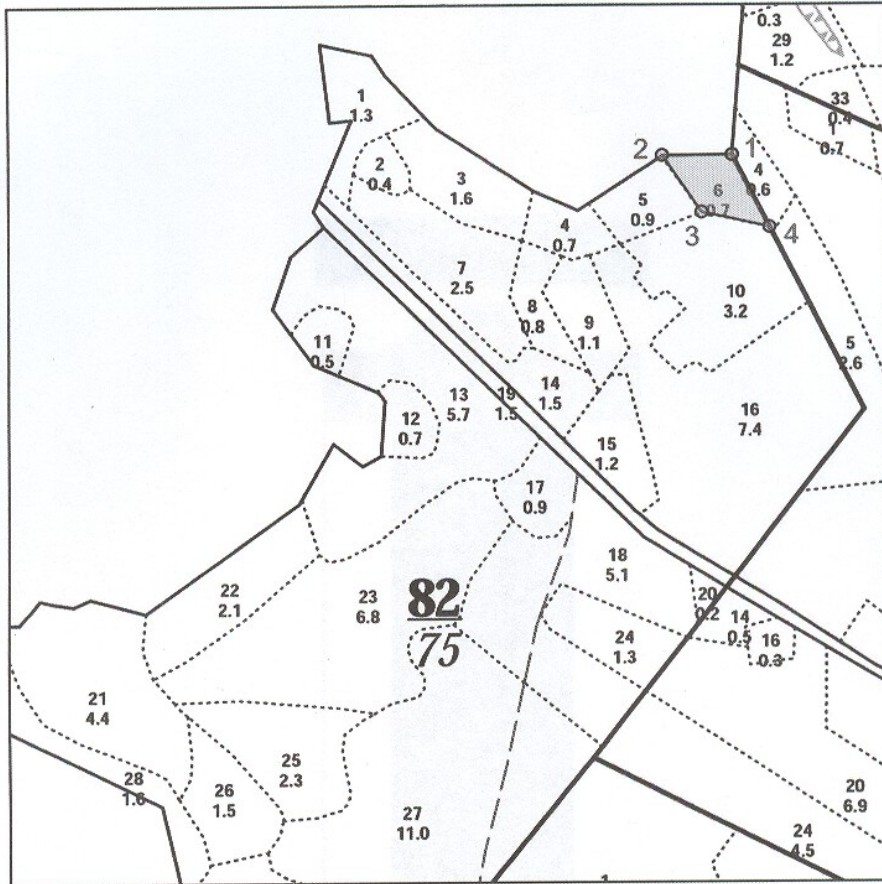
Подпись 

Телефон: (800) 100-02-51

Дата составления документа: "29" "06" 2017 г.

Абрис участка

М 1 : 10000



№ выдела	Ленты (круговые площадки) перечёта				
	№ ленты (площадки)	Длина, м	Ширина, м	Радиус, м	Площадь, га
6					0.7

Номера точек	Координаты		Румбы линий	Длина, м
	Широта	Долгота		
1 - 2			ЮЗ 89° 30'	94.0
2 - 3			ЮВ 34° 30'	93.5
3 - 4			ЮВ 77° 30'	93.0
4 - 1			СЗ 27° 00'	110.0

Исполнитель работ по проведению лесопатологического обследования:
Инженер-лесопатолог ООО НПО "АкваФлора"

ФИО : Гребенников А.А.

Подпись

Инженер-лесопатолог ООО НПО "АкваФлора"
Ф.И.О.: Зуев Р.С.

Подпись

Дата составления документа : " 29 " 06 2017 г.

Телефон : (800) 100-02-51