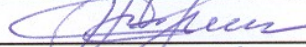

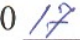


УТВЕРЖДАЮ:

Министр природных ресурсов
и экологии Чувашской Республики

 А.П. Коршунов
" 19 "  20  г.

Акт

лесопатологического обследования № 126

лесных насаждений

Опытного лесничества

Чувашской Республики - Чувашии

(субъект Российской Федерации)

Способ лесопатологического обследования:

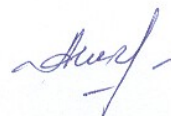
1. Визуальный

2. Инструментальный

Место проведения:

Участковое лесничество	Урочище (дача)	Квартал (кварталы)	Выдел (выделы)	Площадь, га
<i>Цивильское</i>	-	30	34	1,9

Лесопатологическое обследование проведено на общей площади 1,9 га



2. Инструментальное обследование лесного участка в кв.30 (выд.34) Цивильского участкового лесничества

2.1. Фактическая таксационная характеристика лесного насаждения
соответствует / не соответствует таксационному описанию.

нужное подчеркнуть

Причины несоответствия: _____

Ведомость лесных участков с выявленными несоответствиями таксационным описаниям приведена в приложении 1 к Акту.

2.2. Состояние насаждений: с нарушенной устойчивостью V
с утраченной устойчивостью

Причины повреждения:

изменение уровня грунтовых вод под воздействием
почвенно-климатических факторов

Заселено (отработано) стволовыми вредителями:

Вид вредителя	Порода	Встречаемость (% заселённых деревьев)	Степень заселения лесного насаждения (слабая, средняя, сильная)
-	-	-	-

Повреждено огнём:

Вид пожара	Порода	Состояние корневых лап		Состояние корневой шейки		Подсушивание луба	
		процент повреждённых огнём корней	процент деревьев с данным повреждением	ожог корневой шейки по окружности (1/4; 2/4; 3/4; более 3/4)	процент деревьев с данным повреждением	по окружности (1/4; 2/4; 3/4; более 3/4)	процент деревьев с данным повреждением
-	-	-	-	-	-	-	-

Поражено болезнями:

Вид болезни	Порода	Встречаемость (% поражённых деревьев)	Степень поражения лесного насаждения (слабая, средняя, сильная)
<i>трутовик настоящий</i>	<i>Дв</i>	<i>15</i>	<i>слабая</i>

2.3. Выборке подлежит 15,0 % деревьев, в том числе:

ослабленных _____ % (причины назначения: _____);
 сильно ослабленных _____ % (причины назначения: _____);
 усыхающих _____ % (причины назначения: _____);
 свежего сухостоя _____ %;
 старого сухостоя 8,0 %;
 свежего ветровала _____ %;
 старого ветровала _____ %;
 свежего бурелома _____ %;
 старого бурелома 7,0 %;
 аварийных _____ %;

2.4. Полнота лесного насаждения после уборки деревьев, подлежащих рубке, составит 0,34.

Критическая полнота для данной категории лесов 0,3

ЗАКЛЮЧЕНИЕ

к разделу 2

С целью предотвращения негативных процессов и снижения ущерба от их воздействия **назначено:**

Участковое лесничество	Урочище (дача)	Квартал	Выдел	Площадь выдела, га	Вид мероприятия	Площадь мероприятия, га	Порода	Запас на выдел, куб.м.	Крайние сроки проведения
Цивильское	-	30	34	1,9	ВСП	1,9	Дв	45,7	I-II Кв. 2019 г.

Ведомости перечёта деревьев, назначенных в рубку, и абрис лесного участка прилагаются (приложение 2 и 3 к Акту).

Меры по обеспечению возобновления:

не требуется

Мероприятия, необходимые для предупреждения повреждения или поражения смежных насаждений:

утилизация убранной неликвидной древесины путём дробления либо её вывозка.

Сведения для расчёта степени повреждения:

год образования старого сухостоя 2012-2014 г.г.

основная причина повреждения древесины изменение уровня грунтовых

вод под воздействием почвенно-климатических факторов

Дата проведения обследований: 23.06.2017

Исполнители работ по проведению лесопатологического обследования:

Инженер-лесопатолог ООО НПО "АкваФлора"

Ф.И.О.: Гребенников А.А. Подпись: _____

Инженер-лесопатолог ООО НПО "АкваФлора"

Ф.И.О.: Зуев Р.С. Подпись: _____

Результаты проведения лесопатологического обследования лесных насаждений за 29.06.2017 г.

Субъект Российской Федерации

Чувашская Республика - Чувашия

Лесничество (лесопарк)

Опытное

Участковое лесничество

Цивильское

Урочище (лесная дача)

1 Номер квадрата	2 Номер выдела	3 Площадь выдела, га	4 Целевое назначение лесов	5 Категория защитных лесов	6 Номер лесопатологического выдела	7 Площадь лесопатологического выдела, га	Таксационная характеристика лесного насаждения								17 Число деревьев на пробе, шт.	Распределение деревьев по категориям состояния, % от запаса								30 Доля поврежденных деревьев, %	31 Причина ослабления, повреждения	32 Полекрит рубке, %	Назначенные мероприятия							
							8 состав	9 порода	10 возраст	11 средняя высота, м	12 средний диаметр, см	13 тип леса	14 плотность	15 фонитет		16 запас, куб.м/га	18 без признаков ослабления	19 ослабленные	20 сильно ослабленные	21 умирающие	22 свежий сухостой	23 старый сухостой	24 свежий ветровал				25 старый ветровал	26 свежий бурелом	27 старый бурелом	28 аварийные деревья	вид	34 площадь, га		
30	34	1,9	защитные леса	зеленые и лесопарковые зоны	1	1,9	10 Дв	150	23	56	ДК/ЛТС	0,4	III	160	172	32	36	14	7					8		32		изменение уровня грунтовых вод под воздействием почвенно-климатических факторов; наличие гнили; воздействия ураганных ветров прошлых лет, повлекшие слом стволов деревьев	15	BCP	1,9			
																18	19	20	21	22	23	24	25	26	27	28	29			33		34		

Показатели, не соответствующие таксационному описанию отмечаются "*" "****"
Исполнитель работ по проведению лесопатологического обследования

ФИО Гребеников А.А. Подпись

ФИО Зуев Р.С. Подпись

Дата составления документа 29.06.2017

Телефон (800) 100-02-51

Ведомость перечёта деревьев, назначенных в рубку

ВРЕМЕННАЯ ПРОБНАЯ ПЛОЩАДЬ № 1

Субъект Российской Федерации: Чувашская Республика - Чувашия

Лесничество (лесопарк): Опытное; Цивильское уч. л-во

Квартал: 30 Выдел: 34 Площадь: 1,9 га

Номер очага вредных организмов: -

Размер пробной площади: 1,90 га

Таксационная характеристика:

тип леса ДКЛПС состав 10Дв возраст 150 лет

бонитет III полнота 0,4 запас на га 160 м³

возобновление -

Время и причина ослабления лесного насаждения:

2014-2016 г.г.; изменение уровня грунтовых вод под воздействием почвенно-климатических факторов

Тип очага вредных организмов: эпизодический хронический
(подчеркнуть)

Фаза развития очага вредных организмов:

начальная нарастания численности собственно вспышка кризис
(подчеркнуть)

Состояние лесного насаждения, намечаемые мероприятия:

ослабленное (2,210); ВСП - 1,9 га, 15%

Исполнители работ по проведению лесопатологического обследования:

Инженер-лесопатолог ООО НПО "АкваФлора"

Ф.И.О.: Гребенников А.А.

Подпись 

Инженер-лесопатолог ООО НПО "АкваФлора"

Ф.И.О.: Зуев Р.С.

Подпись 

Телефон: (800) 100-02-51

Дата составления документа: "29" 08 2017 г.

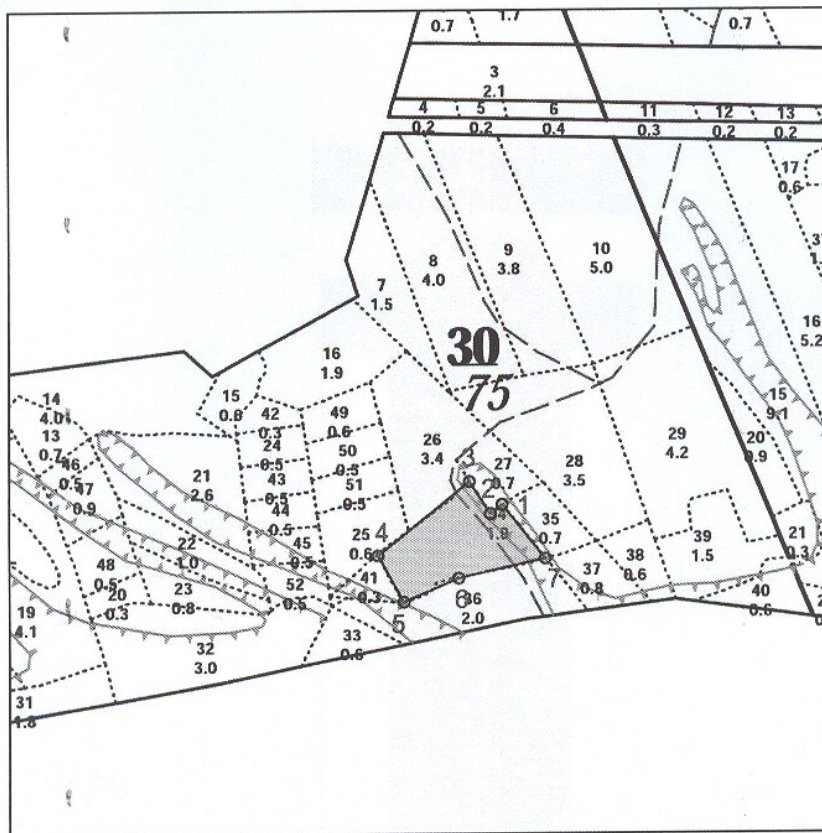
ВЕДОМОСТЬ ПЕРЕЧЁТА ДЕРЕВЬЕВ

Порода: Дв

Ступени толщины, см	Количество деревьев по категориям состояния, шт.															Всего деревьев по ступеням толщины			
	I	II	III	IV		V		VI			ветровал, бурелом			аварийные деревья			шт.	в том числе подлежат рубке, %	
				НЗ	З	НЗ	З	НЗ	З	О	НЗ	З	О	НЗ	З	О			
20																		0	0
24																		0	0
28																		0	0
32	5	6						3				3						17	6
36	12	10						8				9						39	17
40	16	15	12					7				5						55	12
44	10																	10	0
48	14	4	11															29	0
52		13	2															15	0
56		7																7	0
Итого, %:	33	32	15	0	0	10	10	0	0	0	0	10	10	0	0	0	172	20	

Абрис участка

М 1 : 10000



№ выдела	Ленты (круговые площадки) перечёта				Площадь, га
	№ ленты (площадки)	Длина, м	Ширина, м	Радиус, м	
34					1.9

Номера точек	Координаты		Румбы линий	Длина, м
	Широта	Долгота		
1 - 2			ЮЗ 52° 30'	21.5
2 - 3			СЗ 33° 30'	55.5
3 - 4			ЮЗ 51° 30'	170.0
4 - 5			ЮВ 29° 30'	76.5
5 - 6			СВ 67° 00'	86.5
6 - 7			СВ 77° 30'	129.0
7 - 1			СЗ 39° 00'	100.0

Исполнитель работ по проведению лесопатологического обследования:
Инженер-лесопатолог ООО НПО "АкваФлора"

ФИО : Гребенников А.А. _____ Подпись

Инженер-лесопатолог ООО НПО "АкваФлора"
Ф.И.О.: Зуев Р.С.

Подпись _____

Дата составления документа : "29" 06 2017 г.

Телефон : (800) 100-02-51