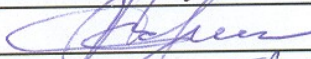


УТВЕРЖДАЮ:

Министр природных ресурсов
и экологии Чувашской Республики

 А.П. Коршунов
" 18 " октябрь 2017 г.

Акт

лесопатологического обследования № 125

лесных насаждений

Опытного лесничества

Чувашской Республики - Чувашии

(субъект Российской Федерации)

Способ лесопатологического обследования:

1. Визуальный

2. Инструментальный

Место проведения:

Участковое лесничество	Урочище (дача)	Квартал (кварталы)	Выдел (выделы)	Площадь, га
Сорминское	-	67	8	0,8
			27	1,4

Лесопатологическое обследование проведено на общей площади

2,2 га



**2А.Инструментальное обследование лесного участка
в кв.67 (выд.8) Сорминского участкового лесничества**

2А.1.Фактическая таксационная характеристика лесного насаждения
соответствует / не соответствует таксационному описанию.

нужное подчеркнуть

Причины несоответствия: _____

Ведомость лесных участков с выявленными несоответствиями таксационным описаниям приведена в приложении 1 к Акту.

2А.2.Состояние насаждений: с нарушенной устойчивостью V
с утраченной устойчивостью

Причины повреждения:

изменение уровня грунтовых вод под воздействием
почвенно-климатических факторов

Заселено (отработано) стволовыми вредителями:

Вид вредителя	Порода	Встречаемость (% заселённых деревьев)	Степень заселения лесного насаждения (слабая, средняя, сильная)
-	-	-	-

Повреждено огнём:

Вид пожара	Порода	Состояние корневых лап		Состояние корневой шейки		Подсушивание луба	
		процент повреждённых огнём корней	процент деревьев с данным повреждением	ожог корневой шейки по окружности (1/4; 2/4; 3/4; более 3/4)	процент деревьев с данным повреждением	по окружности (1/4; 2/4; 3/4; более 3/4)	процент деревьев с данным повреждением
-	-	-	-	-	-	-	-

Поражено болезнями:

Вид болезни	Порода	Встречаемость (% пораженных деревьев)	Степень поражения лесного насаждения (слабая, средняя, сильная)
<i>трутовик настоящий</i>	<i>Дн</i>	21	<i>слабая</i>
<i>трутовик ложный осиновый</i>	<i>Ос</i>	19	<i>слабая</i>

2А.3.Выборке подлежит 44,0 % деревьев, в том числе:

ослабленных _____ % (причины назначения: _____);
 сильно ослабленных _____ % (причины назначения: _____);
 усыхающих 4,0 % (причины назначения: _____);
 свежего сухостоя _____ %;
 старого сухостоя 33,0 %;
 свежего ветровала _____ %;
 старого ветровала _____ %;
 свежего бурелома _____ %;
 старого бурелома 7,0 %;
 аварийных _____ %;

2А.4.Полнота лесного насаждения после уборки деревьев, подлежащих рубке, составит 0,17.

Критическая полнота для данной категории лесов не лимитируется (ОЗУ)

**2Б.Инструментальное обследование лесного участка
в кв.67 (выд.27) Сорминского участкового лесничества**

2Б.1.Фактическая таксационная характеристика лесного насаждения
соответствует / не соответствует таксационному описанию.

нужное подчеркнуть

Причины несоответствия: _____

Ведомость лесных участков с выявленными несоответствиями таксационным описаниям приведена в приложении 1 к Акту.

2Б.2.Состояние насаждений: с нарушенной устойчивостью

с утраченной устойчивостью

Причины повреждения:

изменение уровня грунтовых вод под воздействием
почвенно-климатических факторов

Заселено (отработано) стволовыми вредителями:

Вид вредителя	Порода	Встречаемость (% заселённых деревьев)	Степень заселения лесного насаждения (слабая, средняя, сильная)
-	-	-	-

Повреждено огнём:

Вид пожара	Порода	Состояние корневых лап		Состояние корневой шейки		Подсушивание луба	
		процент повреждённых огнём корней	процент деревьев с данным повреждением	ожог корневой шейки по окружности (1/4; 2/4; 3/4; более 3/4)	процент деревьев с данным повреждением	по окружности (1/4; 2/4; 3/4; более 3/4)	процент деревьев с данным повреждением
-	-	-	-	-	-	-	-

Поражено болезнями:

Вид болезни	Порода	Встречаемость (% поражённых деревьев)	Степень поражения лесного насаждения (слабая, средняя, сильная)
<i>трутовик настоящий</i>	<i>Дн</i>	<i>14</i>	<i>слабая</i>
<i>трутовик ложный осиновый</i>	<i>Ос</i>	<i>13</i>	<i>слабая</i>

2Б.3.Выборке подлежит 22,0 % деревьев, в том числе:

ослабленных - % (причины назначения:);
 сильно ослабленных 4,0 % (причины назначения:);
 усыхающих - % (причины назначения:);
 свежего сухостоя 1,0 %;
 старого сухостоя 13,0 %;
 свежего ветровала - %;
 старого ветровала - %;
 свежего бурелома - %;
 старого бурелома 4,0 %;
 аварийных - %;

2Б.4.Полнота лесного насаждения после уборки деревьев, подлежащих рубке, составит 0,23.

Критическая полнота для данной категории лесов 0,5

ЗАКЛЮЧЕНИЕ к разделам 2А, 2Б

С целью предотвращения негативных процессов и снижения ущерба от их воздействия **назначено:**

Участковое лесничество	Урочище (дача)	Квартал	Выдел	Площадь выдела, га	Вид мероприятия	Площадь мероприятия, га	Порода	Запас на выдел, куб.м.	Крайние сроки проведения
Сорминское	-	67	8	0,8	ВСП	0,8	Дн	30,7	I-II кв. 2019 г.
							Ос	6,9	
			27	1,4	ССР	1,4	Дн	140,0	
							Ос	11,0	

Ведомости перечёта деревьев, назначенных в рубку, и абрис лесного участка прилагаются (приложение 2 и 3 к Акту).

Меры по обеспечению возобновления:

создание лесных культур

Мероприятия, необходимые для предупреждения повреждения или поражения смежных насаждений:

утилизация убранный неликвидной древесины путём дробления либо её вывозка.


Сведения для расчёта степени повреждения:

год образования старого сухостоя 2012-2016 г.г.
 основная причина повреждения древесины изменение уровня грунтовых вод под воздействием почвенно-климатических факторов

Дата проведения обследований: 25.06.2017г.

Исполнители работ по проведению лесопатологического обследования:

Инженер-лесопатолог ООО НПО "АкваФлора"

Ф.И.О.: Гребенников А.А. Подпись: 

Инженер-лесопатолог ООО НПО "АкваФлора"

Ф.И.О.: Зуев Р.С. Подпись: 

Результаты проведения лесопатологического обследования лесных насаждений за июнь 2017 г.

Субъект Российской Федерации

Чувашская Республика - Чувашия

Лесничество (лесопар)

Опытное

Участковое лесничество

Сорминское

Урочище (лесная дача)

№ квартала	№ мер выдела	№ мер выдела, га	Целевое назначение леса	Категория защитных лесов	№ мер лесопатологического выдела	Таксационная характеристика лесного насаждения								Число деревьев на пробе, шт.	Распределение деревьев по категориям состояния, % от запаса								Признаки повреждения деревьев	Лесовые запасы, %	Причина ослабления, повреждения	Полужит рубке, %	Изначальные													
						состав	порода	возраст	средняя высота, м	средний диаметр, см	тип леса	полнота	коэффициент		запас, куб м/га	без признаков ослабления	слабая	ослабленные	сильно ослабленные	уничтоженные	свежий сухостой	старый сухостой					свежий ветровал	старый ветровал	свежий бурелом	старый бурелом	запаривание деревьев	листья повреждены, %	листья повреждены, %	вид	площадь, га					
67	8	0,8	защитные леса	защитные полосы лесов, расположенные вдоль железнодорожных и автомобильных путей	-	8	Дл	85	22	28	ДСНОС	0,3	II	110	73	8	21	6	16	41	23	24	25	26	27	28	29	30	31	32	33	34	44	ВСП	0,8					
				защитные полосы лесов, расположенные вдоль железнодорожных и автомобильных путей		8	Дл	75	21	26				110	149	28	36	15	2	16	2	16	3																	
67	27	1,4	защитные леса	защитные полосы лесов, расположенные вдоль железнодорожных и автомобильных путей	-	2	Ос	24	36					13	49	23	21	7																						

Показатели, не соответствующие таксационному описанию отмечаются "ж".
Исполнитель работ по проведению лесопатологического обследования

ФИО Гребеников А.А. Подпись

ФИО Зуев Р.С. Подпись

Дата составления документа 29.06.2017

Телефон (800) 100-02-51

Ведомость перечёта деревьев, назначенных в рубку

ВРЕМЕННАЯ ПРОБНАЯ ПЛОЩАДЬ № 1

Субъект Российской Федерации: Чувашская Республика - Чувашия

Лесничество (лесопарк): Опытное; Сорминское уч. л-во

Квартал: 67 Выдел: 8 Площадь: 0,8 га

Номер очага вредных организмов: -

Размер пробной площади: 0,80 га

Таксационная характеристика:

тип леса ДСНОС состав 8Дн2Ос возраст 85 лет

бонитет II полнота 0,3 запас на га 110 м³

возобновление -

Время и причина ослабления лесного насаждения:

2014-2016 г.г.; изменение уровня грунтовых вод под воздействием почвенно-климатических факторов

Тип очага вредных организмов: эпизодический хронический
(подчеркнуть)

Фаза развития очага вредных организмов:

начальная нарастания численности собственно вспышка кризис
(подчеркнуть)

Состояние лесного насаждения, намечаемые мероприятия:

усыхающее (3,650); ВСП - 0,8 га; 44%

Исполнители работ по проведению лесопатологического обследования:

Инженер-лесопатолог ООО НПО "АкваФлора"

Ф.И.О.: Гребенников А.А.

Подпись 

Инженер-лесопатолог ООО НПО "АкваФлора"

Ф.И.О.: Зуев Р.С.

Подпись 

Телефон: (800) 100-02-51

Дата составления документа: "29" 06 2017 г.

ВЕДОМОСТЬ ПЕРЕЧЁТА ДЕРЕВЬЕВ

Порода: Дн

Ступени толщины, см	Количество деревьев по категориям состояния, шт.																Всего деревьев по ступеням толщины		
	I	II	III	IV		V		VI			ветровал, бурелом			аварийные деревья			шт.	в том числе подлежат рубке, %	
				НЗ	З	НЗ	З	НЗ	З	О	НЗ	З	О	НЗ	З	О			
20																		0	0
24	1																	1	0
28	4	10	2	6				20				2						44	22
32		3	1	2				10										16	10
36			1	2				2				3						8	5
40	1			1														2	0
44		2																2	0
48																		0	0
52																		0	0
56																		0	0
Итого, %:	8	21	5	15		0		44				7					0	73	51

Порода: Ос

Ступени толщины, см	Количество деревьев по категориям состояния, шт.																Всего деревьев по ступеням толщины		
	I	II	III	IV		V		VI			ветровал, бурелом			аварийные деревья			шт.	в том числе подлежат рубке, %	
				НЗ	З	НЗ	З	НЗ	З	О	НЗ	З	О	НЗ	З	О			
20																		0	0
24																		0	0
28		2										1						3	1
32			4															4	0
36			8	3								1						12	4
40		2		2														4	2
44																		0	0
48			3															3	0
52			1															1	0
56																		0	0
Итого, %:	0	15	59	19		0		0				7					0	27	26

Ведомость перечёта деревьев, назначенных в рубку

ВРЕМЕННАЯ ПРОБНАЯ ПЛОЩАДЬ № 2

Субъект Российской Федерации: Чувашская Республика - Чувашия

Лесничество (лесопарк): Опытное; Сорминское уч. л-во

Квартал: 67 Выдел: 27 Площадь: 1,4 га

Номер очага вредных организмов: -

Размер пробной площади: 1,40 га

Таксационная характеристика:

тип леса ДКЛПС состав 8Дн2Ос возраст 75 лет

бонитет II полнота 0,3 запас на га 110 м³

возобновление -

Время и причина ослабления лесного насаждения:

2014-2016 г.г.; изменение уровня грунтовых вод под воздействием почвенно-климатических факторов

Тип очага вредных организмов: эпизодический хронический
(подчеркнуть)

Фаза развития очага вредных организмов:

начальная нарастания численности собственно вспышка кризис
(подчеркнуть)

Состояние лесного насаждения, намечаемые мероприятия:

ослабленное (2,386); ССР - 1,4 га

Исполнители работ по проведению лесопатологического обследования:

Инженер-лесопатолог ООО НПО "АкваФлора"

Ф.И.О.: Гребенников А.А.

Подпись 

Инженер-лесопатолог ООО НПО "АкваФлора"

Ф.И.О.: Зуев Р.С.

Подпись 

Телефон: (800) 100-02-51

Дата составления документа: "29" 08 2017 г.

ВЕДОМОСТЬ ПЕРЕЧЁТА ДЕРЕВЬЕВ

Порода: *Дв*

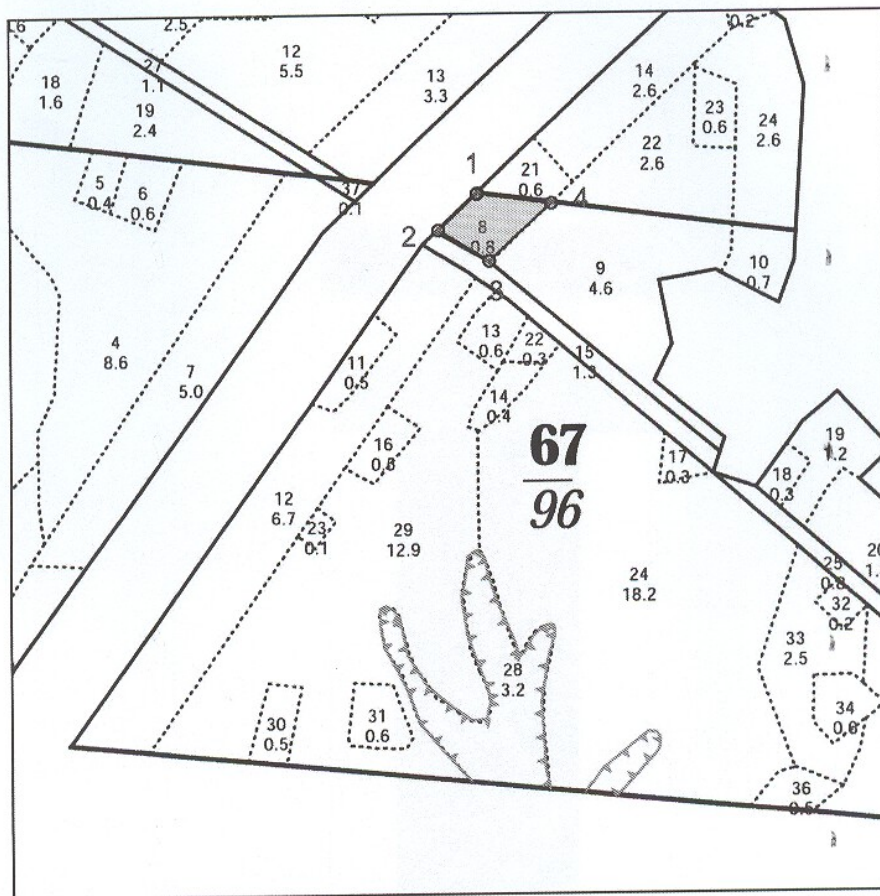
Ступени толщины, см	Количество деревьев по категориям состояния, шт.															Всего деревьев по ступеням толщины			
	I	II	III	IV		V		VI			ветровал, бурелом			аварийные деревья			шт.	в том числе подлежат рубке, %	
				НЗ	З	НЗ	З	НЗ	З	О	НЗ	З	О	НЗ	З	О			
16																		0	0
20		2																2	0
24	2	2						6										10	6
28	14	9	3			1		12			1							40	13
32	17	25	13					9										64	9
36	8	8	5			2		2			1							26	3
40	1	4									1							6	1
44		1																1	0
48																		0	0
52																		0	0
Итого, %:	29	34	14	0		2		19			2			0				149	21

Порода: *Ос*

Ступени толщины, см	Количество деревьев по категориям состояния, шт.															Всего деревьев по ступеням толщины			
	I	II	III	IV		V		VI			ветровал, бурелом			аварийные деревья			шт.	в том числе подлежат рубке, %	
				НЗ	З	НЗ	З	НЗ	З	О	НЗ	З	О	НЗ	З	О			
16																		0	0
20																		0	0
24																		0	0
28		1																1	0
32	3	1																4	0
36	5	2									1							8	1
40																		0	0
44			2															2	0
48																		0	0
52																		0	0
Итого, %:	53	27	13	0		0		0			7			0				15	7

Абрис участка

М 1 : 10000



№ выдела	Ленты (круговые площадки) перечёта				
	№ ленты (площадки)	Длина, м	Ширина, м	Радиус, м	Площадь, га
8					0,8

Номера точек	Координаты		Румбы линий	Длина, м
	Широта	Долгота		
1 - 2			ЮЗ 47° 30'	72.0
2 - 3			ЮВ 59° 00'	81.0
3 - 4			СВ 47° 30'	114.5
4 - 1			СЗ 82° 30'	102.5

Исполнитель работ по проведению лесопатологического обследования:
Инженер-лесопатолог ООО НПО "АкваФлора"

ФИО : Гребенников А.А. _____ Подпись

Инженер-лесопатолог ООО НПО "АкваФлора"
Ф.И.О.: Зуев Р.С.

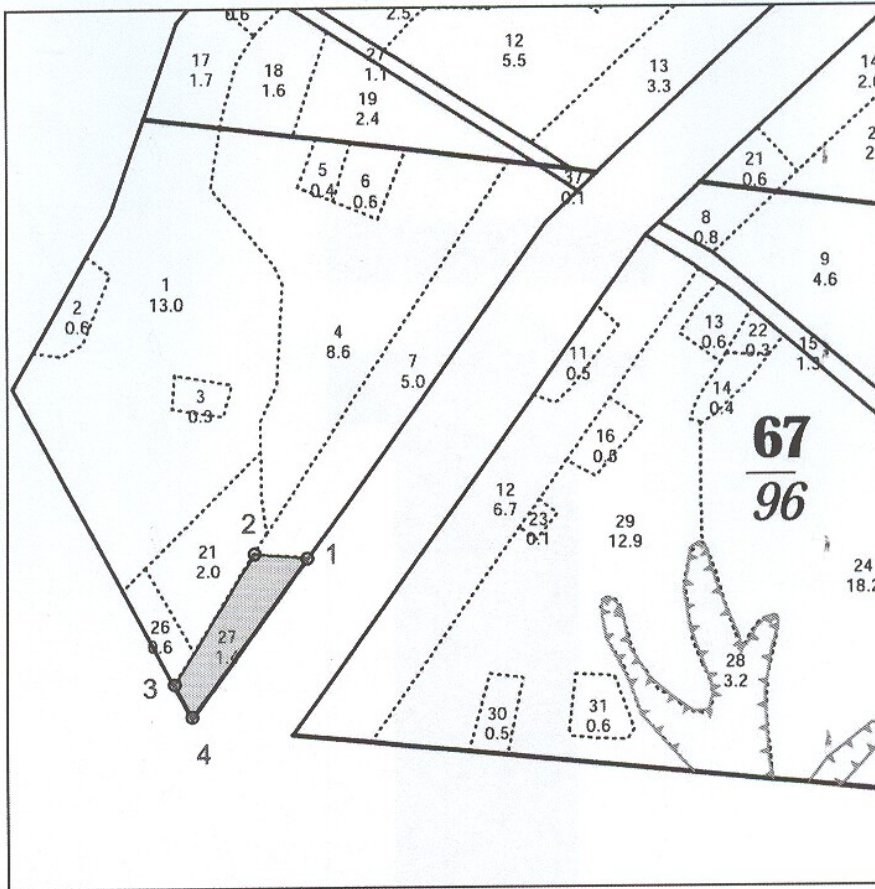
Подпись _____

Дата составления документа : " 29 " 06 2017 г.

Телефон : (800) 100-02-51

Абрис участка

M 1 : 10000



№ выдела	Ленты (круговые площадки) перечёта				
	№ ленты (площадки)	Длина, м	Ширина, м	Радиус, м	Площадь, га
27					1,4

Номера точек	Координаты		Румбы линий	Длина, м
	Широта	Долгота		
1 - 2			СЗ 85° 00'	72,0
2 - 3			ЮЗ 32° 00'	207,0
3 - 4			ЮВ 28° 00'	50,5
4 - 1			СВ 36° 00'	265,5

Исполнитель работ по проведению лесопатологического обследования:
Инженер-лесопатолог ООО НПО "АкваФлора"

ФИО : Гребенников А.А. _____ Подпись

Инженер-лесопатолог ООО НПО "АкваФлора"
Ф.И.О.: Зуев Р.С.

Подпись _____

Дата составления документа : " 29 " 06 2017 г.

Телефон : (800) 100-02-51