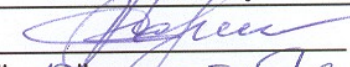


УТВЕРЖДАЮ:

Министр природных ресурсов
и экологии Чувашской Республики

 А.П. Коршунов
" 18 " Октябрь 20 17 г.

Акт

лесопатологического обследования № 123

лесных насаждений

Опытного лесничества

Чувашской Республики - Чувашии

(субъект Российской Федерации)

Способ лесопатологического обследования:

1. Визуальный

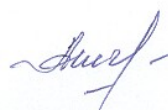
2. Инструментальный

Место проведения:

Участковое лесничество	Урочище (дача)	Квартал (кварталы)	Выдел (выделы)	Площадь, га
<i>Сорминское</i>	-	33	4	0,7

Лесопатологическое обследование проведено на общей площади

0,7 га



3.Инструментальное обследование аварийных деревьев в кв.33 (выд.4) Сорминского участкового лесничества

3.1.1.Координаты расположения аварийного дерева:
$$\begin{array}{l} N= 55^{\circ} 45,442' \\ E= 047^{\circ} 10,027' \end{array}$$

3.2.1.Структурные изъяны, характеризующие аварийность дерева:
старый сухостой - живая листва отсутствует, кора и мелкие веточки осыпались; небольшой наклон ствола, не связанный с действием ветра, в направлении забора; расположен в 4 м от забора

3.3.1.Порода Т, диаметр 20 см, высота 20 м, возраст 65 лет

3.1.2.Координаты расположения аварийного дерева:
$$\begin{array}{l} N= 55^{\circ} 45,446' \\ E= 047^{\circ} 10,022' \end{array}$$

3.2.2.Структурные изъяны, характеризующие аварийность дерева:
сильно ослабленное; наклон ствола, не связанный с действием ветра, - 50 град.в направлении забора; расположено в 8 м от забора

3.3.2.Порода Т, диаметр 20 см, высота 25 м, возраст 65 лет

3.1.3.Координаты расположения аварийного дерева:
$$\begin{array}{l} N= 55^{\circ} 45,442' \\ E= 047^{\circ} 10,021' \end{array}$$

3.2.3. Структурные изъяны, характеризующие аварийность дерева:
старый сухостой - живая листва отсутствует, кора и мелкие веточки осыпались; небольшой наклон ствола, не связанный с действием ветра в направлении забора; расположен в 10 м от забора

3.3.3.Порода Т, диаметр 20 см, высота 25 м, возраст 65 лет

3.1.4.Координаты расположения аварийного дерева:
$$\begin{array}{l} N= 55^{\circ} 45,442' \\ E= 047^{\circ} 10,017' \end{array}$$

3.2.4. Структурные изъяны, характеризующие аварийность дерева:
сильно ослабленное; небольшой наклон ствола, не связанный с действием ветра, изгиб кроны над забором; расположен в 7 м от забора

3.3.4.Порода Т, диаметр 20 см, высота 23 м, возраст 65 лет

3.1.5.Координаты расположения аварийного дерева:
$$\begin{array}{l} N= 55^{\circ} 45,441' \\ E= 047^{\circ} 10,023' \end{array}$$

3.2.5. Структурные изъяны, характеризующие аварийность дерева:
старый сухостой - живая листва отсутствует, кора и мелкие веточки осыпались; небольшой наклон ствола, не связанный с действием ветра на забор; расположен в 10-12 м от забора

3.3.5.Порода Т, диаметр 16 см, высота 25 м, возраст 65 лет

3.1.6.Координаты расположения аварийного дерева:
$$\begin{array}{r} N= 55^{\circ} 45,441' \\ E= 047^{\circ} 10,028' \end{array}$$

3.2.6. Структурные изъяны, характеризующие аварийность дерева:
свежий сухостой; небольшой наклон ствола, не связанный с действием ветра на забор; расположен в 10-12 м от забора

3.3.6.Порода Т, диаметр 16 см, высота 23 м, возраст 65 лет

3.1.7.Координаты расположения аварийного дерева:
$$\begin{array}{r} N= 55^{\circ} 45,444' \\ E= 047^{\circ} 10,031' \end{array}$$

3.2.7. Структурные изъяны, характеризующие аварийность дерева:
сильно ослабленное; наклон ствола, не связанный с действием ветра, - 60 град.в направлении забора; расположено в 3 м от забора и 13-15 м от кирпичного строения

3.3.7.Порода Т, диаметр 24 см, высота 25 м, возраст 65 лет

3.1.8.Координаты расположения аварийного дерева:
$$\begin{array}{r} N= 55^{\circ} 45,445' \\ E= 047^{\circ} 10,028' \end{array}$$

3.2.8. Структурные изъяны, характеризующие аварийность дерева:
сильно ослабленное; наклон ствола, не связанный с действием ветра, - 60 град.в направлении забора; расположено в 3 м от забора и 13-15 м от кирпичного строения

3.3.8.Порода Т, диаметр 28 см, высота 25 м, возраст 65 лет

3.1.9.Координаты расположения аварийного дерева:
$$\begin{array}{r} N= 55^{\circ} 45,444' \\ E= 047^{\circ} 10,030' \end{array}$$

3.2.9. Структурные изъяны, характеризующие аварийность дерева:
сильно ослабленное; наклон ствола, не связанный с действием ветра, - 40 град.в направлении забора; расположено в 4 м от забора

3.3.9.Порода Т, диаметр 16 см, высота 23 м, возраст 65 лет

3.1.10.Координаты расположения аварийного дерева:
$$\begin{array}{r} N= 55^{\circ} 45,444' \\ E= 047^{\circ} 10,032' \end{array}$$

3.2.10. Структурные изъяны, характеризующие аварийность дерева:
усыхающие-усыхание вершины прошлых лет более 2/3 длины кроны; наклон ствола, не связанный с действием ветра, - 60 град.в направлении забора; расположено в 10 м от забора

3.3.10.Порода Т, диаметр 20 см, высота 23 м, возраст 65 лет

3.1.11.Координаты расположения аварийного дерева:
$$\begin{array}{r} N= 55^{\circ} 45,443' \\ E= 047^{\circ} 10,042' \end{array}$$

3.2.11. Структурные изъяны, характеризующие аварийность дерева:
сильно ослабленное-наличие гнили; наклон ствола, не связанный с действием ветра, - 60 град.в направлении забора; расположено в 12 м от забора

3.3.11.Порода Т, диаметр 20 см, высота 23 м, возраст 65 лет

3.1.12.Координаты расположения аварийного дерева:
$$\begin{array}{r} N= 55^{\circ} 45,445' \\ E= 047^{\circ} 10,038' \end{array}$$

3.2.12. Структурные изъяны, характеризующие аварийность дерева:
сильно ослабленное; наклон ствола, не связанный с действием ветра, - 60 град.в направлении забора; расположено в 4 м от забора

3.3.12.Порода Т, диаметр 20 см, высота 25 м, возраст 65 лет

3.1.13.Координаты расположения аварийного дерева:
$$\begin{array}{r} N= 55^{\circ} 45,442' \\ E= 047^{\circ} 10,030' \end{array}$$

3.2.13. Структурные изъяны, характеризующие аварийность дерева:
старый сухостой - живая листва отсутствует, кора и мелкие веточки осыпались; наклон ствола, не связанный с действием ветра, - 60 град.в направлении забора; расположен в 12 м от забора

3.3.13.Порода Т, диаметр 16 см, высота 23 м, возраст 65 лет

3.1.14.Координаты расположения аварийного дерева:
$$\begin{array}{r} N= 55^{\circ} 45,446' \\ E= 047^{\circ} 10,039' \end{array}$$

3.2.14. Структурные изъяны, характеризующие аварийность дерева:
сильно ослабленное; наклон ствола, не связанный с действием ветра, - 60 град.в направлении забора; расположено в 3 м от забора

3.3.14.Порода Т, диаметр 20 см, высота 23 м, возраст 65 лет

3.1.15.Координаты расположения аварийного дерева:
$$\begin{array}{r} N= 55^{\circ} 45,446' \\ E= 047^{\circ} 10,043' \end{array}$$

3.2.15. Структурные изъяны, характеризующие аварийность дерева:
сильно ослабленное-наличие гнили; наклон ствола, не связанный с действием ветра, - 70 град.в направлении забора; расположено в 7 м от забора

3.3.15.Порода Т, диаметр 24 см, высота 25 м, возраст 65 лет

3.1.16.Координаты расположения аварийного дерева:
$$\begin{array}{r} N= 55^{\circ} 45,447' \\ E= 047^{\circ} 10,044' \end{array}$$

3.2.16. Структурные изъяны, характеризующие аварийность дерева:
сильно ослабленное-крона свисает над забором; наклон ствола, не связанный с действием ветра, - 40 град.в направлении забора; расположено в 3 м от забора

3.3.16.Порода Т, диаметр 16 см, высота 23 м, возраст 65 лет

3.1.17. Координаты расположения аварийного дерева:
$$\begin{array}{l} N = 55^{\circ} 45,448' \\ E = 047^{\circ} 10,046' \end{array}$$

3.2.17. Структурные изъяны, характеризующие аварийность дерева:
сильно ослабленное; наклон ствола, не связанный с действием ветра, - 40 град. в направлении забора; расположено в 2-3 м от забора

3.3.17. Порода Т, диаметр 16 см, высота 23 м, возраст 65 лет

3.1.18. Координаты расположения аварийного дерева:
$$\begin{array}{l} N = 55^{\circ} 45,447' \\ E = 047^{\circ} 10,046' \end{array}$$

3.2.18. Структурные изъяны, характеризующие аварийность дерева:
сильно ослабленное; наклон ствола, не связанный с действием ветра, - 40 град. в направлении забора; расположено в 2-3 м от забора

3.3.18. Порода Т, диаметр 16 см, высота 23 м, возраст 65 лет

3.1.19. Координаты расположения аварийного дерева:
$$\begin{array}{l} N = 55^{\circ} 45,448' \\ E = 047^{\circ} 10,048' \end{array}$$

3.2.19. Структурные изъяны, характеризующие аварийность дерева:
сильно ослабленное; наклон ствола, не связанный с действием ветра, - 40 град. в направлении забора; расположено в 2-3 м от забора

3.3.19. Порода Т, диаметр 16 см, высота 23 м, возраст 65 лет

3.1.20. Координаты расположения аварийного дерева:
$$\begin{array}{l} N = 55^{\circ} 45,448' \\ E = 047^{\circ} 10,046' \end{array}$$

3.2.20. Структурные изъяны, характеризующие аварийность дерева:
сильно ослабленное; наклон ствола, не связанный с действием ветра, - 80 град. в направлении забора; расположено в 5 м от забора

3.3.20. Порода Т, диаметр 20 см, высота 25 м, возраст 65 лет

3.1.21. Координаты расположения аварийного дерева:
$$\begin{array}{l} N = 55^{\circ} 45,445' \\ E = 047^{\circ} 10,049' \end{array}$$

3.2.21. Структурные изъяны, характеризующие аварийность дерева:
старый сухостой - живая листва отсутствует, кора и мелкие веточки осыпались; наклон ствола, не связанный с действием ветра, - 60 град. в направлении забора; расположен в 10 м от забора

3.3.21. Порода Т, диаметр 16 см, высота 23 м, возраст 65 лет

3.1.22. Координаты расположения аварийного дерева:
$$\begin{array}{l} N = 55^{\circ} 45,447' \\ E = 047^{\circ} 10,065' \end{array}$$

3.2.22. Структурные изъяны, характеризующие аварийность дерева:
сильно ослабленное; наклон ствола, не связанный с действием ветра, - 40 град. в направлении сооружения; расположено в 8 м от сооружения

3.3.22. Порода Т, диаметр 16 см, высота 20 м, возраст 65 лет

3.1.23. Координаты расположения аварийного дерева:
$$\begin{array}{l} N= 55^{\circ} 45,447' \\ E= 047^{\circ} 10,058' \end{array}$$

3.2.23. Структурные изъяны, характеризующие аварийность дерева:
старый сухостой - живая листва отсутствует, кора и мелкие веточки осыпались; наклон ствола, не связанный с действием ветра, - 60 град. в направлении сооружения; расположен в 12 м от сооружения

3.3.23. Порода Т, диаметр 16 см, высота 23 м, возраст 65 лет

3.1.24. Координаты расположения аварийного дерева:
$$\begin{array}{l} N= 55^{\circ} 45,442' \\ E= 047^{\circ} 10,059' \end{array}$$

3.2.24. Структурные изъяны, характеризующие аварийность дерева:
сильно ослабленное; наклон ствола, не связанный с действием ветра, - 60 град. в направлении сооружения; расположено в 15 м от сооружения

3.3.24. Порода Т, диаметр 20 см, высота 23 м, возраст 65 лет

3.1.25. Координаты расположения аварийного дерева:
$$\begin{array}{l} N= 55^{\circ} 45,442' \\ E= 047^{\circ} 10,056' \end{array}$$

3.2.25. Структурные изъяны, характеризующие аварийность дерева:
усыхающие; наклон ствола, не связанный с действием ветра, - 45 град. в направлении сооружения; расположено в 19 м от сооружения

3.3.25. Порода Т, диаметр 20 см, высота 20 м, возраст 65 лет

3.1.26. Координаты расположения аварийного дерева:
$$\begin{array}{l} N= 55^{\circ} 45,442' \\ E= 047^{\circ} 10,057' \end{array}$$

3.2.26. Структурные изъяны, характеризующие аварийность дерева:
сильно ослабленное; наклон ствола, не связанный с действием ветра, - 40 град. в направлении сооружения; расположено в 18 м от сооружения

3.3.26. Порода Т, диаметр 20 см, высота 20 м, возраст 65 лет

3.1.27. Координаты расположения аварийного дерева:
$$\begin{array}{l} N= 55^{\circ} 45,446' \\ E= 047^{\circ} 10,060' \end{array}$$

3.2.27. Структурные изъяны, характеризующие аварийность дерева:
сильно ослабленное; наклон ствола, не связанный с действием ветра, - 70 град. в направлении сооружения; расположено в 10 м от сооружения

3.3.27. Порода Т, диаметр 20 см, высота 23 м, возраст 65 лет

3.1.28. Координаты расположения аварийного дерева:
$$\begin{array}{l} N= 55^{\circ} 45,447' \\ E= 047^{\circ} 10,064' \end{array}$$

3.2.28. Структурные изъяны, характеризующие аварийность дерева:
сильно ослабленное; наклон ствола, не связанный с действием ветра, - 70 град. в направлении сооружения; расположено в 7 м от сооружения

3.3.28. Порода Т, диаметр 20 см, высота 25 м, возраст 65 лет

3.1.29. Координаты расположения аварийного дерева:
$$\begin{array}{l} N= 55^{\circ} 45,448' \\ E= 047^{\circ} 10,063' \end{array}$$

3.2.29. Структурные изъяны, характеризующие аварийность дерева:
сильно ослабленное; наклон ствола, не связанный с действием ветра, - 60 град. в направлении сооружения; расположено в 5 м от сооружения

3.3.29. Порода Т, диаметр 20 см, высота 25 м, возраст 65 лет

3.1.30. Координаты расположения аварийного дерева:
$$\begin{array}{l} N= 55^{\circ} 45,446' \\ E= 047^{\circ} 10,074' \end{array}$$

3.2.30. Структурные изъяны, характеризующие аварийность дерева:
сильно ослабленное; наклон ствола, не связанный с действием ветра, - 70 град. в направлении сооружения; расположено в 7-10 м от сооружения

3.3.30. Порода Т, диаметр 20 см, высота 25 м, возраст 65 лет

3.1.31. Координаты расположения аварийного дерева:
$$\begin{array}{l} N= 55^{\circ} 45,462' \\ E= 047^{\circ} 10,099' \end{array}$$

3.2.31. Структурные изъяны, характеризующие аварийность дерева:
усыхающие-много сухих ветвей; небольшой наклон ствола, не связанный с действием ветра; расположено на краю выдела

3.3.31. Порода Т, диаметр 36 см, высота 25 м, возраст 65 лет

3.1.32. Координаты расположения аварийного дерева:
$$\begin{array}{l} N= 55^{\circ} 45,457' \\ E= 047^{\circ} 10,097' \end{array}$$

3.2.32. Структурные изъяны, характеризующие аварийность дерева:
усыхающие-наличие гнили и сухих ветвей; небольшой наклон ствола, не связанный с действием ветра; расположено на краю выдела

3.3.32. Порода Т, диаметр 36 см, высота 25 м, возраст 65 лет

3.1.33. Координаты расположения аварийного дерева:
$$\begin{array}{l} N= 55^{\circ} 45,449' \\ E= 047^{\circ} 10,105' \end{array}$$

3.2.33. Структурные изъяны, характеризующие аварийность дерева:
старый сухостой - живая листва отсутствует, кора и мелкие веточки осыпались; небольшой наклон ствола, не связанный с действием ветра; расположен на краю выдела в 8-10 м от бетонной тропинки

3.3.33.Порода Т, диаметр 20 см, высота 23 м, возраст 65 лет

3.1.34.Координаты расположения аварийного дерева:
$$\begin{array}{l} N= 55^{\circ} 45,448' \\ E= 047^{\circ} 10,107' \end{array}$$

3.2.34. Структурные изъяны, характеризующие аварийность дерева:
сильно ослабленное; небольшой наклон ствола, не связанный с действием ветра; расположено на краю выдела в 8-10 м от бетонной тропинки

3.3.34.Порода Т, диаметр 20 см, высота 23 м, возраст 65 лет

3.1.35.Координаты расположения аварийного дерева:
$$\begin{array}{l} N= 55^{\circ} 45,447' \\ E= 047^{\circ} 10,107' \end{array}$$

3.2.35. Структурные изъяны, характеризующие аварийность дерева:
сильно ослабленное-наличие гнили; небольшой наклон ствола, не связанный с действием ветра; расположено в 1 м от дорожки

3.3.35.Порода Т, диаметр 40 см, высота 25 м, возраст 65 лет

3.1.36.Координаты расположения аварийного дерева:
$$\begin{array}{l} N= 55^{\circ} 45,449' \\ E= 047^{\circ} 10,109' \end{array}$$

3.2.36. Структурные изъяны, характеризующие аварийность дерева:
сильно ослабленное; наклон ствола, не связанный с действием ветра, - 70 град.в направлении тротуара; расположено в 3 м от тротуара

3.3.36.Порода Т, диаметр 36 см, высота 23 м, возраст 65 лет

3.1.37.Координаты расположения аварийного дерева:
$$\begin{array}{l} N= 55^{\circ} 45,445' \\ E= 047^{\circ} 10,107' \end{array}$$

3.2.37. Структурные изъяны, характеризующие аварийность дерева:
усыхающие-трещина ствола, много сухих ветвей; небольшой наклон ствола, не связанный с действием ветра, в направлении тротуара; расположено в 5 м от тротуара

3.3.37.Порода Т, диаметр 28 см, высота 25 м, возраст 65 лет

3.1.38.Координаты расположения аварийного дерева:
$$\begin{array}{l} N= 55^{\circ} 45,445' \\ E= 047^{\circ} 10,105' \end{array}$$

3.2.38. Структурные изъяны, характеризующие аварийность дерева:

сильно ослабленное; наклон ствола, не связанный с действием ветра, - 70 град. в направлении тротуара; расположено в 7 м от тротуара

3.3.38. Порода Т, диаметр 20 см, высота 23 м, возраст 65 лет

3.1.39. Координаты расположения аварийного дерева:
$$\begin{array}{l} N= 55^{\circ} 45,440' \\ E= 047^{\circ} 10,114' \end{array}$$

3.2.39. Структурные изъяны, характеризующие аварийность дерева:

сильно ослабленное-наличие гнили, ветви свисают над тротуаром; расположено в 3 м от тротуара

3.3.39. Порода Т, диаметр 24 см, высота 23 м, возраст 65 лет

3.1.40. Координаты расположения аварийного дерева:
$$\begin{array}{l} N= 55^{\circ} 45,439' \\ E= 047^{\circ} 10,109' \end{array}$$

3.2.40. Структурные изъяны, характеризующие аварийность дерева:

сильно ослабленное-наличие гнили; наклон ствола, не связанный с действием ветра, - 80 град. в направлении тротуара; расположено в 3 м от тротуара

3.3.40. Порода Т, диаметр 24 см, высота 25 м, возраст 65 лет

3.1.41. Координаты расположения аварийного дерева:
$$\begin{array}{l} N= 55^{\circ} 45,488' \\ E= 047^{\circ} 10,101' \end{array}$$

3.2.41. Структурные изъяны, характеризующие аварийность дерева:

сильно ослабленное-много сухих ветвей; небольшой наклон ствола, не связанный с действием ветра, в направлении тротуара; расположено в 3 м от тротуара

3.3.41. Порода Т, диаметр 32 см, высота 25 м, возраст 65 лет

3.1.42. Координаты расположения аварийного дерева:
$$\begin{array}{l} N= 55^{\circ} 45,438' \\ E= 047^{\circ} 10,111' \end{array}$$

3.2.42. Структурные изъяны, характеризующие аварийность дерева:

сильно ослабленное-наличие гнили; наклон ствола, не связанный с действием ветра, - 70 град. в направлении тротуара; расположено в 6 м от тротуара

3.3.42. Порода Т, диаметр 24 см, высота 25 м, возраст 65 лет

3.1.43. Координаты расположения аварийного дерева: $N = 55^{\circ} 45,437'$
 $E = 047^{\circ} 10,101'$

3.2.43. Структурные изъяны, характеризующие аварийность дерева:
сильно ослабленное; наклон ствола, не связанный с действием ветра, - 55 град. в направлении тротуара; расположено в 10 м от тротуара

3.3.43. Порода Т, диаметр 16 см, высота 23 м, возраст 65 лет

3.1.44. Координаты расположения аварийного дерева: $N = 55^{\circ} 45,437'$
 $E = 047^{\circ} 10,108'$

3.2.44. Структурные изъяны, характеризующие аварийность дерева:
сильно ослабленное - много сухих ветвей; наклон ствола, не связанный с действием ветра, - 65 град. в направлении тротуара; расположено в 4 м от тротуара

3.3.44. Порода Т, диаметр 24 см, высота 23 м, возраст 65 лет

ЗАКЛЮЧЕНИЕ

к разделу 3

С целью предотвращения негативных процессов и снижения ущерба от их воздействия **назначено:**

Вид мероприятия	Запас дерева, куб.м.	Порода	Сроки проведения
уборка аварийных деревьев	0,32	T	I-II кв. 2018 г.
	0,38	T	
	0,38	T	
	0,35	T	
	0,22	T	
	0,22	T	
	0,54	T	
	0,7	T	
	0,22	T	
	0,35	T	
	0,35	T	
	0,38	T	
	0,22	T	
	0,35	T	
	0,54	T	
	0,22	T	
	0,22	T	
	0,22	T	
	0,22	T	
	0,38	T	
	0,22	T	
	0,2	T	
	0,22	T	
	0,35	T	
	0,32	T	
	0,32	T	
	0,35	T	
	0,38	T	
	0,38	T	
	0,38	T	
	1,23	T	
	1,23	T	
	0,35	T	
0,35	T		
1,55	T		
1,23	T		
0,7	T		
0,35	T		
0,5	T		
0,54	T		
0,96	T		
0,54	T		
0,22	T		
0,5	T		

Ведомость перечёта аварийных деревьев, назначенных в рубку, прилагается (приложение 4 к Акту).

Мероприятия, необходимые для предупреждения повреждения или поражения смежных деревьев:

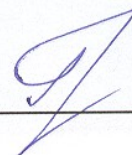
валка аварийных деревьев по частям.

Дата проведения обследований: июнь 2017 г. 25.

Исполнитель работ по проведению лесопатологического обследования:

Инженер-лесопатолог ООО НПО "АкваФлора"

Ф.И.О.: Гребенников А.А. Подпись: _____



Инженер-лесопатолог ООО НПО "АкваФлора"

Ф.И.О.: Зуев Р.С. Подпись: _____



Перечётная ведомость аварийных деревьев, назначенных в рубку

№ дерева	Координаты	Порода	Высота, м	Диаметр, см	Запас, куб.м	Структурные изъяны, характеризующие аварийность дерева	Мероприятие	Сроки проведения мероприятия
1	2	3	4	5	6	7	8	9
1	N=55° 45,442' E=47° 10,027'	Т	20	20	0,32	старый сухостой - живая листва отсутствует, кора и мелкие веточки осыпались; небольшой наклон ствола, не связанный с действием ветра, в направлении забора; расположен в 4 м от забора		
2	N=55° 45,446' E=47° 10,022'	Т	20	25	0,38	сильно ослабленное; наклон ствола, не связанный с действием ветра, - 50 град.в направлении забора; расположено в 8 м от забора		
3	N=55° 45,442' E=47° 10,021'	Т	20	25	0,38	старый сухостой - живая листва отсутствует, кора и мелкие веточки осыпались; небольшой наклон ствола, не связанный с действием ветра в направлении забора; расположен в 10 м от забора		
4	N=55° 45,442' E=47° 10,017'	Т	20	23	0,35	сильно ослабленное; небольшой наклон ствола, не связанный с действием ветра, изгиб кроны над забором; расположен в 7 м от забора		
5	N=55° 45,441' E=47° 10,023'	Т	16	25	0,22	старый сухостой - живая листва отсутствует, кора и мелкие веточки осыпались; небольшой наклон ствола, не связанный с действием ветра на забор; расположен в 10-12 м от забора		
6	N=55° 45,441' E=47° 10,028'	Т	16	23	0,22	свежий сухостой; небольшой наклон ствола, не связанный с действием ветра на забор; расположен в 10-12 м от забора		
7	N=55° 45,444' E=47° 10,031'	Т	24	25	0,54	сильно ослабленное; наклон ствола, не связанный с действием ветра, - 60 град.в направлении забора; расположено в 3 м от забора и 13-15 м от кирпичного строения		
8	N=55° 45,445' E=47° 10,028'	Т	28	25	0,70	сильно ослабленное; наклон ствола, не связанный с действием ветра, - 60 град.в направлении забора; расположено в 3 м от забора и 13-15 м от кирпичного строения		
9	N=55° 45,444' E=47° 10,030'	Т	16	23	0,22	сильно ослабленное; наклон ствола, не связанный с действием ветра, - 40 град.в направлении забора; расположено в 4 м от забора		
10	N=55° 45,444' E=47° 10,032'	Т	20	23	0,35	усыхающие-усыхание вершины прошлых лет более 2/3 длины кроны; наклон ствола, не связанный с действием ветра, - 60 град.в направлении забора; расположено в 10 м от забора		
11	N=55° 45,443' E=47° 10,042'	Т	20	23	0,35	сильно ослабленное-наличие гнили; наклон ствола, не связанный с действием ветра, - 60 град.в направлении забора; расположено в 12 м от забора		

12	N=55° 45,445' E=47° 10,038'	T	20	25	0,38	сильно ослабленное; наклон ствола, не связанный с действием ветра, - 60 град.в направлении забора; расположено в 4 м от забора
13	N=55° 45,442' E=47° 10,030'	T	16	23	0,22	старый сухой - живая листва отсутствует, кора и мелкие веточки осыпались; наклон ствола, не связанный с действием ветра, - 60 град.в направлении забора; расположен в 12 м от забора
14	N=55° 45,446' E=47° 10,039'	T	20	23	0,35	сильно ослабленное; наклон ствола, не связанный с действием ветра, - 60 град.в направлении забора; расположено в 3 м от забора
15	N=55° 45,446' E=47° 10,043'	T	24	25	0,54	сильно ослабленное-наличие гнили; наклон ствола, не связанный с действием ветра, - 70 град.в направлении забора; расположено в 7 м от забора
16	N=55° 45,447' E=47° 10,044'	T	16	23	0,22	сильно ослабленное-крона свисает над забором; наклон ствола, не связанный с действием ветра, - 40 град.в направлении забора; расположено в 3 м от забора
17	N=55° 45,448' E=47° 10,046'	T	16	23	0,22	сильно ослабленное; наклон ствола, не связанный с действием ветра, - 40 град.в направлении забора; расположено в 2-3 м от забора
18	N=55° 45,447' E=47° 10,046'	T	16	23	0,22	сильно ослабленное; наклон ствола, не связанный с действием ветра, - 40 град.в направлении забора; расположено в 2-3 м от забора
19	N=55° 45,448' E=47° 10,048'	T	16	23	0,22	сильно ослабленное; наклон ствола, не связанный с действием ветра, - 40 град.в направлении забора; расположено в 2-3 м от забора
20	N=55° 45,448' E=47° 10,046'	T	20	25	0,38	сильно ослабленное; наклон ствола, не связанный с действием ветра, - 80 град.в направлении забора; расположено в 5 м от забора
21	N=55° 45,445' E=47° 10,049'	T	16	23	0,22	старый сухой - живая листва отсутствует, кора и мелкие веточки осыпались; наклон ствола, не связанный с действием ветра, - 60 град.в направлении забора; расположен в 10 м от забора
22	N=55° 45,447' E=47° 10,065'	T	16	20	0,20	сильно ослабленное; наклон ствола, не связанный с действием ветра, - 40 град.в направлении сооружения; расположено в 8 м от сооружения
23	N=55° 45,447' E=47° 10,058'	T	16	23	0,22	старый сухой - живая листва отсутствует, кора и мелкие веточки осыпались; наклон ствола, не связанный с действием ветра, - 60 град.в направлении сооружения; расположен в 12 м от сооружения
24	N=55° 45,442' E=47° 10,059'	T	20	23	0,35	сильно ослабленное; наклон ствола, не связанный с действием ветра, - 60 град.в направлении сооружения; расположено в 15 м от сооружения
25	N=55° 45,442' E=47° 10,056'	T	20	20	0,32	усыхающие; наклон ствола, не связанный с действием ветра, - 45 град.в направлении сооружения; расположено в 19 м от сооружения
26	N=55° 45,442' E=47° 10,057'	T	20	20	0,32	сильно ослабленное; наклон ствола, не связанный с действием ветра, - 40 град.в направлении сооружения; расположено в 18 м от сооружения
27	N=55° 45,446' E=47° 10,060'	T	20	23	0,35	сильно ослабленное; наклон ствола, не связанный с действием ветра, - 70 град.в направлении сооружения; расположено в 10 м от сооружения

28	N=55° 45,447' E=47° 10,064'	T	20	25	0,38	сильно ослабленное; наклон ствола, не связанный с действием ветра, - 70 град.в направлении сооружения; расположено в 7 м от сооружения
29	N=55° 45,448' E=47° 10,063'	T	20	25	0,38	сильно ослабленное; наклон ствола, не связанный с действием ветра, - 60 град.в направлении сооружения; расположено в 5 м от сооружения
30	N=55° 45,446' E=47° 10,074'	T	20	25	0,38	сильно ослабленное; наклон ствола, не связанный с действием ветра, - 70 град.в направлении сооружения; расположено в 7-10 м от сооружения
31	N=55° 45,462' E=47° 10,099'	T	36	25	1,23	усыхающее-много сухих ветвей; небольшой наклон ствола, не связанный с действием ветра; расположено на краю выдела
32	N=55° 45,457' E=47° 10,097'	T	36	25	1,23	усыхающее-наличие гнили и сухих ветвей; небольшой наклон ствола, не связанный с действием ветра; расположено на краю выдела
33	N=55° 45,449' E=47° 10,105'	T	20	23	0,35	старый сухой - живая листва отсутствует, кора и мелкие веточки осыпались; небольшой наклон ствола, не связанный с действием ветра; расположен на краю выдела в 8-10 м от бетонной тропинки
34	N=55° 45,448' E=47° 10,107'	T	20	23	0,35	сильно ослабленное; небольшой наклон ствола, не связанный с действием ветра; расположено на краю выдела в 8-10 м от бетонной тропинки
35	N=55° 45,447' E=47° 10,107'	T	40	25	1,55	сильно ослабленное-наличие гнили; небольшой наклон ствола, не связанный с действием ветра; расположено в 1 м от дорожки
36	N=55° 45,449' E=47° 10,109'	T	36	23	1,23	сильно ослабленное; наклон ствола, не связанный с действием ветра, - 70 град.в направлении тротуара; расположено в 3 м от тротуара
37	N=55° 45,445' E=47° 10,107'	T	28	25	0,70	усыхающее-трещина ствола, много сухих ветвей; небольшой наклон ствола, не связанный с действием ветра, в направлении тротуара; расположено в 5 м от тротуара
38	N=55° 45,445' E=47° 10,105'	T	20	23	0,35	сильно ослабленное; наклон ствола, не связанный с действием ветра, - 70 град.в направлении тротуара; расположено в 7 м от тротуара
39	N=55° 45,440' E=47° 10,114'	T	24	23	0,50	сильно ослабленное-наличие гнили, ветви свисают над тротуаром; расположено в 3 м от тротуара
40	N=55° 45,439' E=47° 10,109'	T	24	25	0,54	сильно ослабленное-наличие гнили; наклон ствола, не связанный с действием ветра, - 80 град.в направлении тротуара; расположено в 3 м от тротуара
41	N=55° 45,488' E=47° 10,101'	T	32	25	0,96	сильно ослабленное-много сухих ветвей; небольшой наклон ствола, не связанный с действием ветра, в направлении тротуара; расположено в 3 м от тротуара
42	N=55° 45,438' E=47° 10,111'	T	24	25	0,54	сильно ослабленное-наличие гнили; наклон ствола, не связанный с действием ветра, - 70 град.в направлении тротуара; расположено в 6 м от тротуара
43	N=55° 45,437' E=47° 10,101'	T	16	23	0,22	сильно ослабленное; наклон ствола, не связанный с действием ветра, - 55 град.в направлении тротуара; расположено в 10 м от тротуара

44	N=55° 45,437' E=47° 10,108'	Т	24	23	0,50	сильно ослаблено - много сухих ветвей; наклон ствола, не отмеченный с действием ветра, - 65 град. в направлении тротуара; расположено в 4 м от тротуара
----	--------------------------------	---	----	----	------	---

Исполнитель работ по проведению лесопатологического обследования:


Инженер-лесопатолог ООО НПО "АкваФлора"


Ф.И.О.: Гребенников А.А.

Инженер-лесопатолог ООО НПО "АкваФлора"

Ф.И.О.: Зуев Р.С.

Телефон: (800) 100-02-51

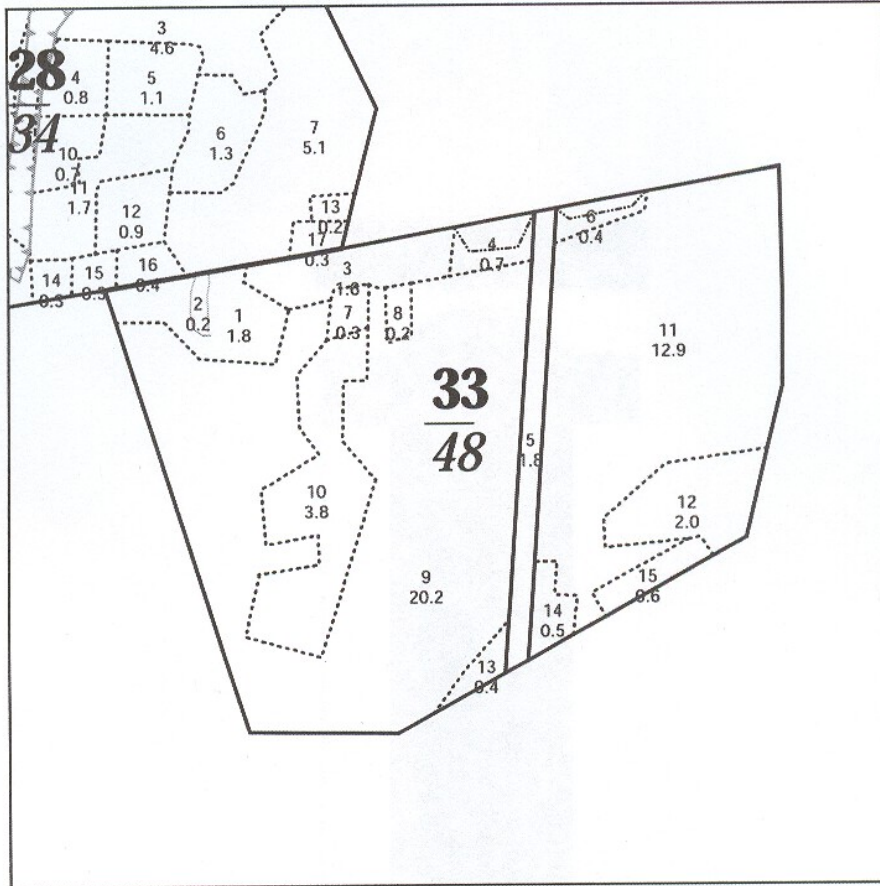
Подпись 

Подпись 

Дата составления документа: "29" 06 2017 г.

Абрис участка

М 1 : 10000



№ выдела	Ленты (круговые площадки) перечёта				
	№ ленты (площадки)	Длина, м	Ширина, м	Радиус, м	Площадь, га
4					0.7
6					0.4

Номера точек	Координаты		Румбы линий	Длина, м
	Широта	Долгота		

Условные обозначения		
Линия перечёта	-----	

Исполнитель работ по проведению лесопатологического обследования:
Инженер-лесопатолог ООО НПО "АкваФлора"

ФИО : Гребенников А.А. _____ Подпись

Инженер-лесопатолог ООО НПО "АкваФлора"
Ф.И.О.: Зуев Р.С.

Подпись _____

Дата составления документа : "29" 06 2017 г.

Телефон : (800) 100-02-51