


УТВЕРЖДАЮ:

Министр природных ресурсов
и экологии Чувашской Республики

 А.П. Коршунов
" 18 " Октября 20 17 г.

Акт

лесопатологического обследования № 122

лесных насаждений

Опытного лесничества

Чувашской Республики - Чувашии

(субъект Российской Федерации)

Способ лесопатологического обследования:

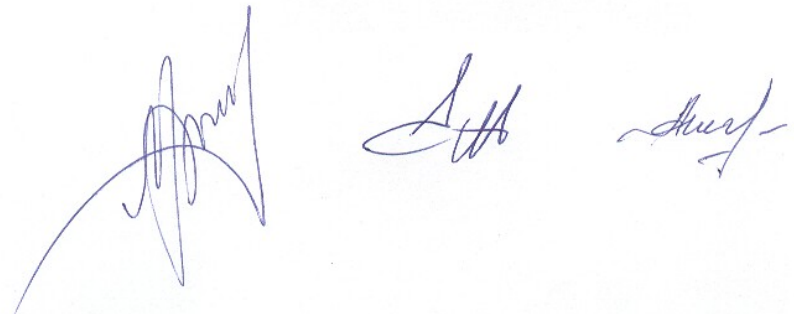
1. Визуальный

2. Инструментальный

Место проведения:

Участковое лесничество	Урочище (дача)	Квартал (кварталы)	Выдел (выделы)	Площадь, га
<i>Сорминское</i>	-	17	2	20,7

Лесопатологическое обследование проведено на общей площади 20,7 га



**2.Инструментальное обследование лесного участка
в кв.17 (выд.2) Сорминского участкового лесничества**

2.1.Фактическая таксационная характеристика лесного насаждения
соответствует / не соответствует таксационному описанию.

нужное подчеркнуть

Причины несоответствия: _____

Ведомость лесных участков с выявленными несоответствиями таксационным описаниям приведена в приложении 1 к Акту.

2.2.Состояние насаждений: с нарушенной устойчивостью V
с утраченной устойчивостью

Причины повреждения:

изменение уровня грунтовых вод под воздействием
почвенно-климатических факторов

Заселено (отработано) стволовыми вредителями:

Вид вредителя	Порода	Встречаемость (% заселённых деревьев)	Степень заселения лесного насаждения (слабая, средняя, сильная)
-	-	-	-

Повреждено огнём:

Вид пожара	Порода	Состояние корневых лап		Состояние корневой шейки		Подсушивание луба	
		процент повреждённых отём корней	процент деревьев с данным повреждением	ожог корневой шейки по окружности (1/4; 2/4; 3/4; более 3/4)	процент деревьев с данным повреждением	по окружности (1/4; 2/4; 3/4; более 3/4)	процент деревьев с данным повреждением
-	-	-	-	-	-	-	-

Поражено болезнями:

Вид болезни	Порода	Встречаемость (% поражённых деревьев)	Степень поражения лесного насаждения (слабая, средняя, сильная)
-	-	-	-

2.3.Выборке подлежит 10,0 % деревьев, в том числе:

ослабленных _____ - % (причины назначения: _____);
 сильно ослабленных _____ - % (причины назначения: _____);
 усыхающих _____ - % (причины назначения: _____);
 свежего сухостоя _____ %;
 старого сухостоя 5,0 %;
 свежего ветровала _____ %;
 старого ветровала 2,0 %;
 свежего бурелома _____ %;
 старого бурелома 3,0 %;
 аварийных _____ %;

2.4.Полнота лесного насаждения после уборки деревьев, подлежащих рубке,
составит 0,45 .

Критическая полнота для данной категории лесов не лимитируется(ОЗУ)

ЗАКЛЮЧЕНИЕ
к разделу 2

С целью предотвращения негативных процессов и снижения ущерба от их воздействия **назначено:**

Участковое лесничество	Урочище (дача)	Квартал	Выдел	Площадь выдела, га	Вид мероприятия	Площадь мероприятия, га	Порода	Запас на выдел, куб.м.	Крайние сроки проведения
Сорминское	-	17	2	20,7	ВСП	20,7	Дв	346,3	I-II кв. 2019 г.
							Ос	36,5	

Ведомости перечёта деревьев, назначенных в рубку, и абрис лесного участка прилагаются (приложение 2 и 3 к Акту).

Меры по обеспечению возобновления:

не требуется

Мероприятия, необходимые для предупреждения повреждения или поражения смежных насаждений:

утилизация убранный неликвидной древесины путём дробления либо её вывозка.

Сведения для расчёта степени повреждения:

год образования старого сухостоя 2012-2014 г.г.
 основная причина повреждения древесины изменение уровня грунтовых вод под воздействием почвенно-климатических факторов

Дата проведения обследований: 25.06.2017

Исполнители работ по проведению лесопатологического обследования:

Инженер-лесопатолог ООО НПО "АкваФлора"

Ф.И.О.: Гребенников А.А. Подпись: 

Инженер-лесопатолог ООО НПО "АкваФлора"

Ф.И.О.: Зуев Р.С. Подпись: 

Результаты проведения лесопатологического обследования лесных насаждений за ЧУАС 2017 г.

Субъект Российской Федерации

Чувашская Республика - Чувашия

Лесничество (лесопар

Опытное

Участковое лесничество

Сорминское

Урочище (лесная дача

1	2	3	4	5	6	7	Таксационная характеристика лесного насаждения							17	Распределение деревьев по категориям состояния, % от запаса								23	29	30	31	32	Назначенные мероприятия																																																																														
							8	9	10	11	12	13	14		15	16	18	19	20	21	22	23						24	25	26	27	28	33	34																																																																								
17	2	20,7	защитные леса	зеленые и лесопарковые зоны	1	20,7	состав	9	Дв	90	23	32	ДКЛПС	0,5	II	190	число деревьев на пробе, шт.	без признаков ослабления	18	28	37	25	ослабленные	19	37	25	очень ослабленные	20	21	22	23	24	25	26	27	28	Леса поврежденных деревьев, %	Признаки повреждения деревьев	Доля поврежденных деревьев, %	Причина ослабления, повреждения	Подлежит рубке, %	Назначенные мероприятия																																																																
								состав	1	Ос	22	28					41	24	55	10	без признаков ослабления	18	24	55	10	ослабленные	19	24	55	10	очень ослабленные	20	24	55	10	ослабленные	21	24	55	10	старый еловый	22	24	55	10	старый еловый	23	24	55	10	старый еловый	24	24	55	10	старый еловый	25	24	55	10	старый еловый	26	24	55	10	старый еловый	27	24	55	10	старый еловый	28	24	55	10	старый еловый	29	24	55	10	старый еловый	30	24	55	10	старый еловый	31	24	55	10	старый еловый	32	24	55	10	старый еловый	33	24	55	10	старый еловый	34	24	55	10	старый еловый
								состав	9	Дв	90	23	32	ДКЛПС	0,5	II	190	число деревьев на пробе, шт.	без признаков ослабления	18	28	37	25	ослабленные	19	37	25	очень ослабленные	20	21	22	23	24	25	26	27	28	Леса поврежденных деревьев, %	Признаки повреждения деревьев	Доля поврежденных деревьев, %	Причина ослабления, повреждения	Подлежит рубке, %	Назначенные мероприятия																																																															
								состав	9	Дв	90	23	32	ДКЛПС	0,5	II	190	число деревьев на пробе, шт.	без признаков ослабления	18	28	37	25	ослабленные	19	37	25	очень ослабленные	20	21	22	23	24	25	26	27	28	Леса поврежденных деревьев, %	Признаки повреждения деревьев	Доля поврежденных деревьев, %	Причина ослабления, повреждения	Подлежит рубке, %	Назначенные мероприятия																																																															
								состав	9	Дв	90	23	32	ДКЛПС	0,5	II	190	число деревьев на пробе, шт.	без признаков ослабления	18	28	37	25	ослабленные	19	37	25	очень ослабленные	20	21	22	23	24	25	26	27	28	Леса поврежденных деревьев, %	Признаки повреждения деревьев	Доля поврежденных деревьев, %	Причина ослабления, повреждения	Подлежит рубке, %	Назначенные мероприятия																																																															

Показатели, не соответствующие таксационному описанию отмечаются "*".

Исполнитель работ по проведению лесопатологического обследования

Ф.И.О. Гребеников А.А. Подпись

Ф.И.О. Зуев Р.С. Подпись

Дата составления документа

29.06.2017

Телефон (800) 100-02-51

Ведомость перечёта деревьев, назначенных в рубку

ВРЕМЕННАЯ ПРОБНАЯ ПЛОЩАДЬ № 1

Субъект Российской Федерации: Чувашская Республика - Чувашия

Лесничество (лесопарк): Опытное; Сорминское уч. л-во

Квартал: 17 Выдел: 2 Площадь: 20,7 га

Номер очага вредных организмов: -

Размер пробной площади: 1,75 га

Таксационная характеристика:

тип леса ДКЛПС состав 9Дв1Ос возраст 90 лет

бонитет II полнота 0,5 запас на га 190 м³

возобновление -

Время и причина ослабления лесного насаждения:

2014-2016 г.г.; изменение уровня грунтовых вод под воздействием почвенно-климатических факторов

Тип очага вредных организмов: эпизодический хронический
(подчеркнуть)

Фаза развития очага вредных организмов:

начальная нарастания численности собственно вспышка кризис
(подчеркнуть)

Состояние лесного насаждения, намечаемые мероприятия:

ослабленное (2,262); ВСП - 20,7 га; 10%

Исполнители работ по проведению лесопатологического обследования:

Инженер-лесопатолог ООО НПО "АкваФлора"

Ф.И.О.: Гребенников А.А.

Подпись 

Инженер-лесопатолог ООО НПО "АкваФлора"

Ф.И.О.: Зуев Р.С.

Подпись 

Телефон: (800) 100-02-51

Дата составления документа: "29" 06 2017 г.

ВЕДОМОСТЬ ПЕРЕЧЁТА ДЕРЕВЬЕВ

Порода: Дв

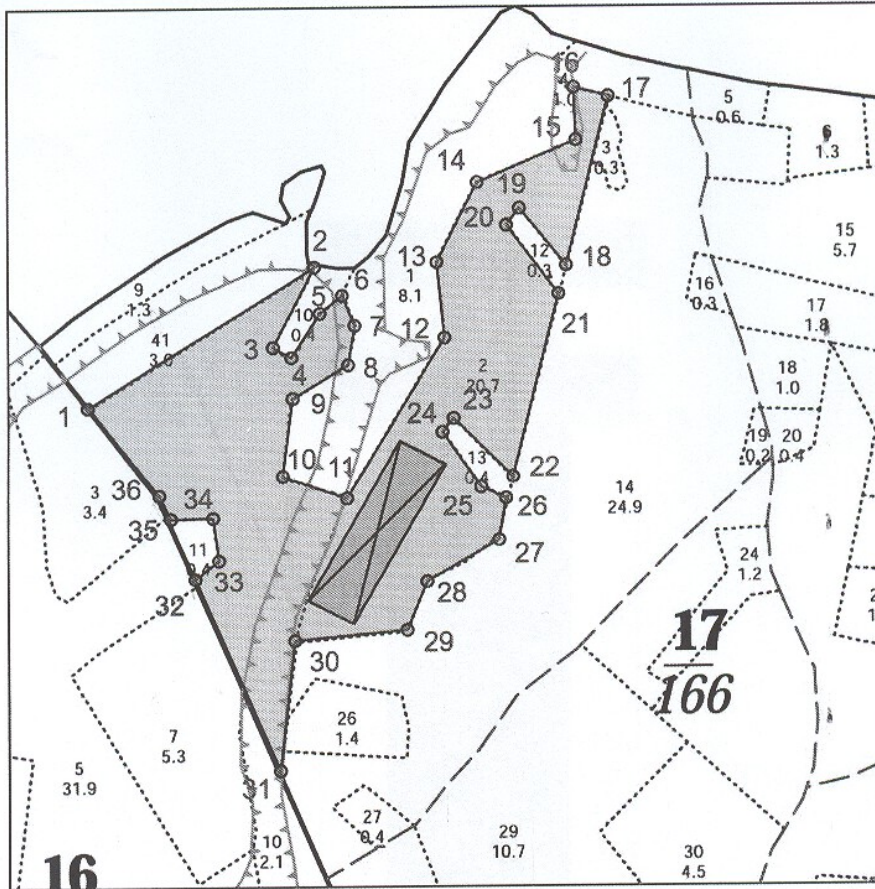
Ступени толщины, см	Количество деревьев по категориям состояния, шт.															Всего деревьев по ступеням толщины		
	I	II	III	IV		V		VI			ветровал, бурелом			аварийные деревья			шт.	в том числе подлежат рубке, %
				НЗ	З	НЗ	З	НЗ	З	О	НЗ	З	О	НЗ	З	О		
20	1																1	0
24	2	4	4														10	0
28	13	24	7					4			2						50	6
32	29	37	23					10			8						107	18
36	14	24	14					3			6						61	9
40	11	15	12														38	0
44	5	6	7														18	0
48	2	1															3	0
52	1		1														2	0
56																	0	0
Итого, %:	27	38	23	0	0	6	6	0	6	0	290	11						

Порода: Ос

Ступени толщины, см	Количество деревьев по категориям состояния, шт.															Всего деревьев по ступеням толщины		
	I	II	III	IV		V		VI			ветровал, бурелом			аварийные деревья			шт.	в том числе подлежат рубке, %
				НЗ	З	НЗ	З	НЗ	З	О	НЗ	З	О	НЗ	З	О		
16	2																2	0
20	1	3									1						5	1
24	1	4									2						7	2
28	9	5	1								3						18	3
32			1														1	0
36		4	1														5	0
40		2															2	0
44		1															1	0
48																	0	0
52																	0	0
Итого, %:	32	46	7	0	0	0	15	0	0	0	41	15						

Абрис участка

М 1 : 10000



№ выдела	Ленты (круговые площадки) перечёта				
	№ ленты (площадки)	Длина, м	Ширина, м	Радиус, м	Площадь, га
2	1	250	70	-	1,75

Номера точек	Координаты		Румбы линий	Длина, м					
	Широта	Долгота							
1 - 2			СВ 58°30'	360.5	12 - 13			СЗ 6°00'	102.0
2 - 3			ЮЗ 27°30'	122.0	13 - 14			СВ 27°30'	121.0
3 - 4			ЮВ 61°30'	28.5	14 - 15			СВ 67°30'	146.0
4 - 5			СВ 33°00'	71.0	15 - 16			СЗ 2°00'	71.0
5 - 6			СВ 51°30'	39.0	16 - 17			ЮВ 75°30'	48.5
6 - 7			ЮВ 22°30'	44.5	17 - 18			ЮЗ 14°30'	234.0
7 - 8			ЮЗ 9°30'	54.0	18 - 19			СЗ 40°00'	99.5
8 - 9			ЮЗ 59°30'	88.0	19 - 20			ЮЗ 38°00'	28.5
9 - 10			ЮЗ 7°30'	106.0	20 - 21			ЮВ 37°30'	116.0
10 - 11			ЮВ 71°00'	92.0	21 - 22			ЮЗ 14°30'	254.0
11 - 12			СВ 32°00'	253.5	22 - 23			СЗ 45°30'	113.0
					23 - 24			ЮЗ 39°30'	24.0
					24 - 25			ЮВ 35°00'	91.0

Условные обозначения	
ПРОБНАЯ ПЛОЩАДЬ	—

Исполнитель работ по проведению лесопатологического обследования:
Инженер-лесопатолог ООО НПО "АкваФлора"

ФИО : Гребенников А.А.

Подпись

Инженер-лесопатолог ООО НПО "АкваФлора"
Ф.И.О.: Зуев Р.С.

Подпись

Дата составления документа : "19" 06 2017 г.

Телефон : (800) 100-02-51