

УТВЕРЖДАЮ:

Должность Министр природных  
ресурсов и экологии

Чувашской Республики

Ф.И.О. Коршунов А.П.

" 18 " Октябрь 20 17 г.

**Акт**

**лесопатологического обследования № 181**

лесных насаждений Опытного лесничества

Чувашской Республики - Чувашии

(субъект Российской Федерации)

**Способ лесопатологического обследования:**

1. Визуальный

2. Инструментальный

**Место проведения:**

Участковое лесничество	Урочище (дача)	Квартал (кварталы)	Выдел (выделы)	Площадь, га
<i>Сорминское</i>	-	7	10	4,1

Лесопатологическое обследование проведено на общей площади 4,1 га

**2.Инструментальное обследование лесного участка  
в кв.7 (выд.10) Сорминского участкового лесничества**

2.1.Фактическая таксационная характеристика лесного насаждения  
соответствует / не соответствует таксационному описанию.

нужное подчеркнуть

Причины несоответствия: \_\_\_\_\_

Ведомость лесных участков с выявленными несоответствиями таксационным описаниям приведена в приложении 1 к Акту.

2.2.Состояние насаждений: с нарушенной устойчивостью  V  
с утраченной устойчивостью

Причины повреждения:

воздействие шквалистых и ураганных ветров  
прошлых лет, повлекшие слом стволов деревьев

Заселено (отработано) стволовыми вредителями:

Вид вредителя	Порода	Встречаемость (% заселённых деревьев)	Степень заселения лесного насаждения (слабая, средняя, сильная)
-	-	-	-

Повреждено огнём:

Вид пожара	Порода	Состояние корневых лап		Состояние корневой шейки		Подсушивание луба	
		процент повреждённых огнём корней	процент деревьев с данным повреждением	ожог корневой шейки по окружности (1/4; 2/4; 3/4; более 3/4)	процент деревьев с данным повреждением	по окружности (1/4; 2/4; 3/4; более 3/4)	процент деревьев с данным повреждением
-	-	-	-	-	-	-	-

Поражено болезнями:

Вид болезни	Порода	Встречаемость (% поражённых деревьев)	Степень поражения лесного насаждения (слабая, средняя, сильная)
<i>трутовик ложный дубовый</i>	<i>ДВ</i>	<i>9</i>	<i>слабая</i>

2.3.Выборке подлежит 14,0 % деревьев, в том числе:

ослабленных \_\_\_\_\_ - % (причины назначения: \_\_\_\_\_);  
 сильно ослабленных \_\_\_\_\_ - % (причины назначения: \_\_\_\_\_);  
 усыхающих \_\_\_\_\_ % (причины назначения: \_\_\_\_\_);  
 свежего сухостоя \_\_\_\_\_ %;  
 старого сухостоя 12,0 %;  
 свежего ветровала \_\_\_\_\_ %;  
 старого ветровала \_\_\_\_\_ %;  
 свежего бурелома \_\_\_\_\_ %;  
 старого бурелома 2,0 %;  
 аварийных \_\_\_\_\_ %;

2.4.Полнота лесного насаждения после уборки деревьев, подлежащих рубке, составит 0,26

Критическая полнота для данной категории лесов не лимитируется(ОЗУ)



**ЗАКЛЮЧЕНИЕ**  
к разделу 2

С целью предотвращения негативных процессов и снижения ущерба от их воздействия **назначено:**

Участковое лесничество	Урочище (дача)	Квартал	Выдел	Площадь выдела, га	Вид мероприятия	Площадь мероприятия, га	Порода	Запас на выдел, куб.м.	Крайние сроки проведения
Сорминское	-	7	10	4,1	ВСП	4,1	ДВ	71,5	I-II кв. 2019 г.
							Ли	0,3	

Ведомости перечёта деревьев, назначенных в рубку, и абрис лесного участка прилагаются (приложение 2 и 3 к Акту).

**Меры по обеспечению возобновления:**

*не требуется*

**Мероприятия, необходимые для предупреждения повреждения или поражения смежных насаждений:**

*утилизация убранный неликвидной древесины путём дробления либо её вывозка.*

**Сведения для расчёта степени повреждения:**

год образования старого сухостоя 2012-2014 г.г.  
 основная причина повреждения древесины воздействие шквалистых и ураганных ветров прошлых лет, повлекшие слом стволов деревьев

Дата проведения обследований: 25.06.2017

**Исполнители работ по проведению лесопатологического обследования:**

*Инженер-лесопатолог ООО НПО "АкваФлора"*

Ф.И.О.: Гребенников А.А. Подпись: 

*Инженер-лесопатолог ООО НПО "АкваФлора"*

Ф.И.О.: Зуев Р.С. Подпись: 



**Ведомость перечёта деревьев, назначенных в рубку**

**ВРЕМЕННАЯ ПРОБНАЯ ПЛОЩАДЬ № 1**

Субъект Российской Федерации: Чувашская Республика - Чувашия

Лесничество (лесопарк): Опытное; Сорминское уч. л-во

Квартал: 7 Выдел: 10 Площадь: 4,1 га

Номер очага вредных организмов: -

Размер пробной площади: 0,40 га

**Таксационная характеристика:**

тип леса ДКЛПС состав бДВ4Ли возраст 85 лет

бонитет II полнота 0,3 запас на га 110 м<sup>3</sup>

возобновление -

**Время и причина ослабления лесного насаждения:**

*2014-2016 г.г.; воздействие шквалистых и ураганных ветров прошлых лет, повлекшие слом стволов деревьев*

Тип очага вредных организмов: эпизодический хронический  
(подчеркнуть)

**Фаза развития очага вредных организмов:**

начальная нарастания численности собственно вспышка кризис  
(подчеркнуть)

**Состояние лесного насаждения, намечаемые мероприятия:**

*ослабленное (2,144); ВСП - 4,1 га, 14 %*

**Исполнители работ по проведению лесопатологического обследования:**

Инженер-лесопатолог ООО НПО "АкваФлора"

Ф.И.О.: Гребенников А.А.

Подпись 

Инженер-лесопатолог ООО НПО "АкваФлора"

Ф.И.О.: Зуев Р.С.

Подпись 

Телефон: (800) 100-02-51

Дата составления документа: "29" 06 2017 г.

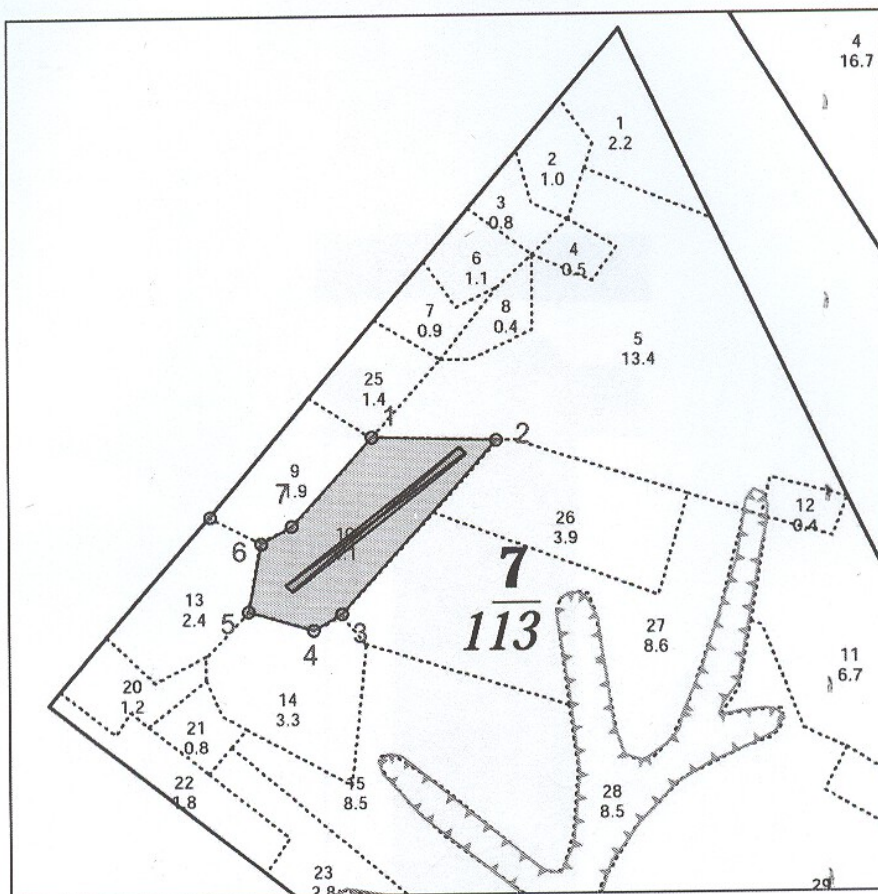






Абрис участка

М 1 : 10000



№ выдела	Ленты (круговые площадки) перечёта				
	№ ленты (площадки)	Длина, м	Ширина, м	Радиус, м	Площадь, га
10	1	300	14	-	0,4

Номера точек	Координаты		Румбы линий	Длина, м
	Широта	Долгота		
1 - 2			ЮВ 88° 00'	170.0
2 - 3			ЮЗ 42° 00'	315.0
3 - 4			ЮЗ 60° 30'	44.5
4 - 5			СЗ 73° 30'	92.0
5 - 6			СВ 11° 00'	94.0
6 - 7			СВ 60° 00'	47.5
7 - 1			СВ 43° 00'	161.5

Условные обозначения		
ПРОБНАЯ ПЛОЩАДЬ		

Исполнитель работ по проведению лесопатологического обследования:  
Инженер-лесопатолог ООО НПО "АкваФлора"

ФИО : Гребенников А.А. \_\_\_\_\_ Подпись

Инженер-лесопатолог ООО НПО "АкваФлора"  
Ф.И.О.: Зуев Р.С.

Подпись

Дата составления документа : "29" 06 2017 г.

Телефон : (800) 100-02-51