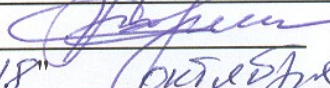


УТВЕРЖДАЮ:

Министр природных ресурсов
и экологии Чувашской Республики

 А.П. Коршунов
" 18 " Октябрь 20 17 г.

Акт

лесопатологического обследования № 116

лесных насаждений

Опытного лесничества

Чувашской Республики - Чувашии

(субъект Российской Федерации)

Способ лесопатологического обследования:

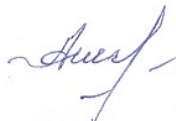
1. Визуальный

2. Инструментальный

Место проведения:

Участковое лесничество	Урочище (дача)	Квартал (кварталы)	Выдел (выделы)	Площадь, га
<i>Карачуринское</i>	-	174	4	0,7

Лесопатологическое обследование проведено на общей площади 0,7 га



**1. Визуальное лесопатологическое обследование
в кв. 174 (выд. 4) Карачуринского участкового лесничества**

Наземное

Дистанционное

1.1. На площади 0,7 га фактическая таксационная характеристика соответствует таксационному описанию.

На площади _____ га фактическая таксационная характеристика не соответствует таксационному описанию. Причины несоответствия:

Список участков с выявленными несоответствиями приведён в приложении 1 к настоящему Акту.

1.2. Лесные насаждения с нарушенной и утраченной устойчивостью выявлены на площади 0,7 га:

Участковое лесничество	Урочище (дача)	Площадь, га		Причина ослабления (гибели)
		с нарушенной устойчивостью	с утраченной устойчивостью	
Карачуринское	-	0,7	-	Повреждение листогрызущими вредителями - листовертка боярышниковая, шелкопряд кольчатый

Состояние обследованных лесных участков приведено в приложениях 1.1-1.4 к Акту в зависимости от метода проведения ЛПО.

1.3. В обследованных лесных участках прогнозируется:

Прогноз	Площадь, га
Ослабление лесных насаждений	0,7
Усыхание лесных насаждений различной степени	-
Развитие очагов вредных организмов	0,7

1.4. Обнаружено загрязнение лесного участка отходами и выбросами:

промышленными

бытовыми

Вид загрязнения	Размеры загрязнения			Объем, кубм	Площадь загрязнения, га
	длина, м	ширина, м	высота, м		
-	-	-	-	-	-

ЗАКЛЮЧЕНИЕ

Оценка текущего санитарного и лесопатологического состояния лесных насаждений, назначенные профилактические мероприятия по защите лесов, агитационные мероприятия:

Обследованные лесные насаждения повреждены листогрызущими насекомыми - листовертка боярышниковая, шелкопряд кольчатый. Оценка санитарного состояния насаждения возможно после восстановления ассимиляционного аппарата.

Исполнители работ по проведению лесопатологического обследования:

ФИО Гребенников А.А. Подпись 

ФИО Зуев Р.С. Подпись 

* Раздел включается в акт, в случае проведения лесопатологического обследования визуальным способом

Результаты проведения лесопатологического обследования в лесных насаждениях, поврежденных вредителями леса (хвое-листогрызущими) за 2017 г. У Н Н 6

Субъект Российской Федерации Чувашская республика - Чувашия Лесничество (лесопарк) Ольгинское

Участковое лесничество Карачуринское Урочище (лесная дача) -

1	2	3	4	5	6	7	Таксационная характеристика лесного насаждения								17	Распределение деревьев степени объедания				29	Назначенные мероприятия			
							8	9	10	11	12	13	14	15		16	18	19	20		21	32	33	34
Номер квартала	Номер выдела	Площадь выдела, га	Целевое назначение лесов	Категория защитных лесов	Номер лесопатологического выдела	Площадь выдела	состав	порода	возраст	средняя высота, м	средний диаметр, см	тип леса	полнота	фонитет	запас, куб. м/га	Вид вредителя	до 25	26-49	50-75	более 75	Фаза развития вредителя	вид	площадь, га	Сроки проведения
174	4	0,7	защитные леса	зеленые и лесопарковые зоны	-	-	6 Дв 2 Лп 1 Кло 1 В	85	23	28	0,7 П	ДКЛПС	0,7 П	240	листовертка боярышниковая, шелкопряд кольчатый	5	18	19	20	21	гусеница	-	-	-

Показатели, не соответствующие таксационному описанию отмечаются "х".
Исполнитель работ по проведению лесопатологического обследования

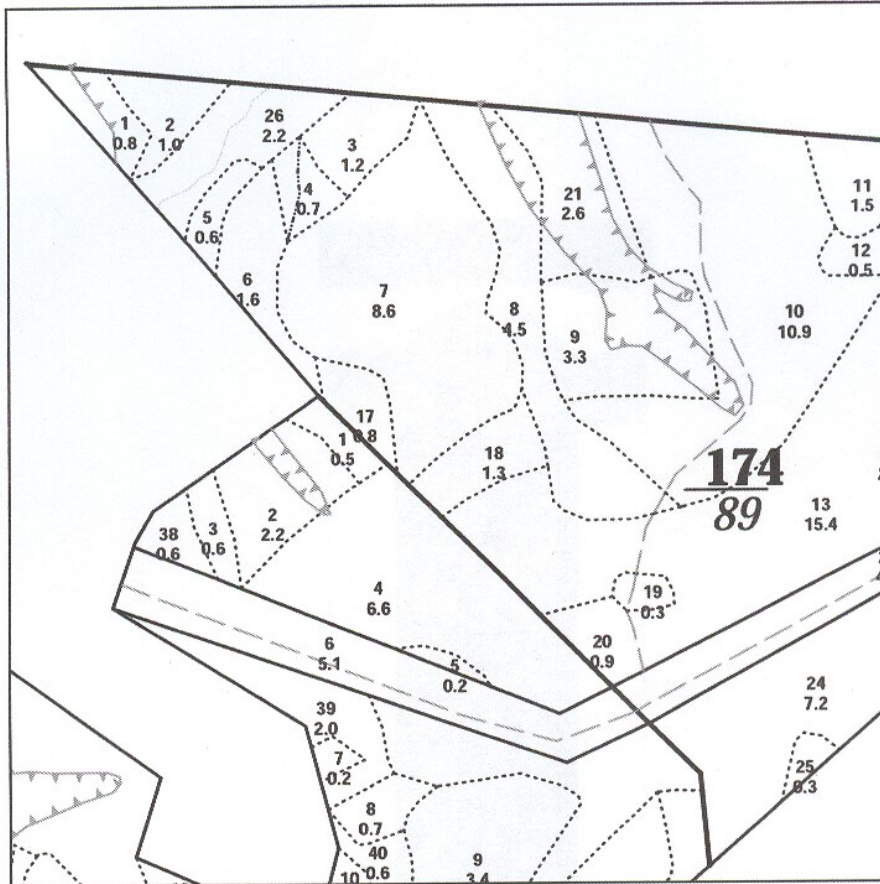
ФИО Гребенников А.А. Подпись 

ФИО Зуев Р.С. Подпись 

Дата составления документа 29.06.2017 Телефон (800) 100-02-51

Абрис участка

М 1 : 10000



№ выдела	Ленты (круговые площадки) перечёта				
	№ ленты (площадки)	Длина, м	Ширина, м	Радиус, м	Площадь, га
4					0.7

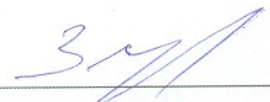
Номера точек	Координаты		Румбы линий	Длина, м
	Широта	Долгота		

Условные обозначения		
Линия перечёта	-----	

Исполнитель работ по проведению лесопатологического обследования:
Инженер-лесопатолог ООО НПО "АкваФлора"

ФИО : Гребенников А.А. _____ Подпись 

Инженер-лесопатолог ООО НПО "АкваФлора"
Ф.И.О.: Зуев Р.С.

Подпись 

Дата составления документа : "29" 06 2017 г.

Телефон : (800) 100-02-51