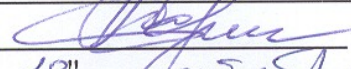


УТВЕРЖДАЮ:

Министр природных ресурсов  
и экологии Чувашской Республики

 А.П. Коршунов  
" 18 " Октябрь 20 17 г.

Акт

лесопатологического обследования № 114

лесных насаждений

Опытного лесничества

Чувашской Республики - Чувашии

(субъект Российской Федерации)

Способ лесопатологического обследования:

1. Визуальный

2. Инструментальный

Место проведения:

Участковое лесничество	Урочище (дача)	Квартал (кварталы)	Выдел (выделы)	Площадь, га
<i>Карачуринское</i>	-	<i>154</i>	<i>14</i>	<i>18,5</i>

Лесопатологическое обследование проведено на общей площади 18,5 га



**2.Инструментальное обследование лесного участка  
в кв.154 (выд.14) Карачуринского участкового лесничества**

2.1.Фактическая таксационная характеристика лесного насаждения  
соответствует / не соответствует таксационному описанию.  
нужное подчеркнуть

Причины несоответствия: \_\_\_\_\_

Ведомость лесных участков с выявленными несоответствиями таксационным описаниям приведена в приложении 1 к Акту.

2.2.Состояние насаждений: с нарушенной устойчивостью  V  
с утраченной устойчивостью

Причины повреждения:

изменение уровня грунтовых вод под воздействием  
почвенно-климатических факторов

Заселено (отработано) стволовыми вредителями:

Вид вредителя	Порода	Встречаемость (% заселённых деревьев)	Степень заселения лесного насаждения (слабая, средняя, сильная)
-	-	-	-

Повреждено огнём:

Вид пожара	Порода	Состояние корневых лап		Состояние корневой шейки		Подсушивание луба	
		процент повреждённых огнём корней	процент деревьев с данным повреждением	ожог корневой шейки по окружности (1/4; 2/4; 3/4; более 3/4)	процент деревьев с данным повреждением	по окружности (1/4; 2/4; 3/4; более 3/4)	процент деревьев с данным повреждением
-	-	-	-	-	-	-	-

Поражено болезнями:

Вид болезни	Порода	Встречаемость (% поражённых деревьев)	Степень поражения лесного насаждения (слабая, средняя, сильная)
-	-	-	-

2.3.Выборке подлежит 16,0 % деревьев, в том числе:

ослабленных \_\_\_\_\_ - % (причины назначения: \_\_\_\_\_);  
 сильно ослабленных \_\_\_\_\_ - % (причины назначения: \_\_\_\_\_);  
 усыхающих \_\_\_\_\_ - % (причины назначения: \_\_\_\_\_);  
 свежего сухостоя \_\_\_\_\_ - %;  
 старого сухостоя 5,0 %;  
 свежего ветровала \_\_\_\_\_ - %;  
 старого ветровала \_\_\_\_\_ - %;  
 свежего бурелома \_\_\_\_\_ - %;  
 старого бурелома 11,0 %;  
 аварийных \_\_\_\_\_ - %;

2.4.Полнота лесного насаждения после уборки деревьев, подлежащих рубке, составит 0,34.

Критическая полнота для данной категории лесов не лимитируется(ОЗУ)

## ЗАКЛЮЧЕНИЕ

### к разделу 2

С целью предотвращения негативных процессов и снижения ущерба от их воздействия **назначено:**

Участковое лесничество	Урочище (дача)	Квартал	Выдел	Площадь выдела, га	Вид мероприятия	Площадь мероприятия, га	Порода	Запас на выдел, куб.м.	Крайние сроки проведения
Карачуринское	-	154	14	18,5	ВСП	18,5	Дв	411,9	I-II кв. 2019 г.
							Лп	79,6	
							Кло	40,3	

Ведомости перечёта деревьев, назначенных в рубку, и абрис лесного участка прилагаются (приложение 2 и 3 к Акту).

#### Меры по обеспечению возобновления:

*не требуется*

#### Мероприятия, необходимые для предупреждения повреждения или поражения смежных насаждений:

*утилизация убранной неликвидной древесины путём дробления либо её вывозка.*

#### Сведения для расчёта степени повреждения:

год образования старого сухостоя 2012-2014 г.г.

основная причина повреждения древесины изменение уровня грунтовых

вод под воздействием почвенно-климатических факторов

Дата проведения обследований: 21.06.2017

#### Исполнители работ по проведению лесопатологического обследования:

Инженер-лесопатолог ООО НПО "АкваФлора"

Ф.И.О.: Гребенников А.А.

Подпись: \_\_\_\_\_

Инженер-лесопатолог ООО НПО "АкваФлора"

Ф.И.О.: Зуев Р.С.

Подпись: \_\_\_\_\_

**Ведомость перечёта деревьев, назначенных в рубку**

**ВРЕМЕННАЯ ПРОБНАЯ ПЛОЩАДЬ № 1**

Субъект Российской Федерации: Чувашская Республика - Чувашия

Лесничество (лесопарк): Опытное; Карачуринское уч. л-во

Квартал: 154 Выдел: 14 Площадь: 18,5 га

Номер очага вредных организмов: -

Размер пробной площади: 1,50 га

**Таксационная характеристика:**

тип леса ДКЛПС состав 7Дв2Лп1Кло возраст 140 лет

бонитет II полнота 0,4 запас на га 190 м<sup>3</sup>

возобновление -

**Время и причина ослабления лесного насаждения:**

*2014-2016 г.г.; изменение уровня грунтовых вод под воздействием почвенно-климатических факторов*

Тип очага вредных организмов: эпизодический хронический  
(подчеркнуть)

Фаза развития очага вредных организмов:

начальная нарастания численности собственно вспышка кризис  
(подчеркнуть)


**Состояние лесного насаждения, намечаемые мероприятия:**

*ослабленное (2,380); ВСП - 18,5 га, 16%*

**Исполнители работ по проведению лесопатологического обследования:**

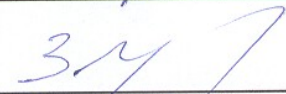
Инженер-лесопатолог ООО НПО "АкваФлора"

Ф.И.О.: Гребенников А.А.

Подпись 

Инженер-лесопатолог ООО НПО "АкваФлора"

Ф.И.О.: Зуев Р.С.

Подпись 

Телефон: (800) 100-02-51

Дата составления документа: "29" 10 2017 г.

## ВЕДОМОСТЬ ПЕРЕЧЁТА ДЕРЕВЬЕВ

Порода: *Дв*

Ступени толщины, см	Количество деревьев по категориям состояния, шт.																Всего деревьев по ступеням толщины		
	I	II	III	IV		V		VI			ветровал, бурелом			аварийные деревья			шт.	в том числе подлежат рубке, %	
				НЗ	З	НЗ	З	НЗ	З	О	НЗ	З	О	НЗ	З	О			
16																		0	0
20																		0	0
24		2																2	0
28		2																2	0
32	1	6	3															10	0
36	8	10	11						3				4					36	7
40	14	15	12						1				7					49	8
44	7	11	5															23	0
48		4	2						1				3					10	4
52		3							1									4	1
Итого, %:	23	39	24			0		0		4			10			0		136	15

Порода: *Лп*

Ступени толщины, см	Количество деревьев по категориям состояния, шт.																Всего деревьев по ступеням толщины		
	I	II	III	IV		V		VI			ветровал, бурелом			аварийные деревья			шт.	в том числе подлежат рубке, %	
				НЗ	З	НЗ	З	НЗ	З	О	НЗ	З	О	НЗ	З	О			
16																		0	0
20	4	2																6	0
24	1																	1	0
28	3	4																7	0
32	5	2	4						1				3					15	4
36	9	3	1															13	0
40	2								1									3	1
44		1	1										1					3	1
48	1																	1	0
52																		0	0
Итого, %:	52	24	12			0		0		4			8			0		49	12

Порода: *Кло*

Ступени толщины, см	Количество деревьев по категориям состояния, шт.																Всего деревьев по ступеням толщины		
	I	II	III	IV		V		VI			ветровал, бурелом			аварийные деревья			шт.	в том числе подлежат рубке, %	
				НЗ	З	НЗ	З	НЗ	З	О	НЗ	З	О	НЗ	З	О			
8																		0	0
12		4																4	0
16		2																2	0
20	2											2						4	2
24	1	5										3						9	3
28	4	8	3									1						16	1
32												1						1	1
36	2		1															3	0
40	1																	1	0
44																		0	0
Итого, %:	24	48	10	0	0	0	0	0	0	0	0	18	0	0	0	0	0	40	18

Результаты проведения лесопатологического обследования лесных насаждений за 2017 г.

Субъект Российской Федерации

Чувашская Республика - Чувашия

Лесничество (лесопар

Опытное

Участковое лесничество

Карачуриновское

Урочище (лесная дача

1	2	3	4	5	6	7	Таксационная характеристика лесного насаждения								17	Распределение деревьев по категориям состояния, % от запаса										29	30	31	32	33		34		
							8	9	10	11	12	13	14	15		16	18	19	20	21	22	23	24	25	26					27	28		Назначенные мероприятия	вид
Номер квартала	Номер выдела	Площадь выдела, га	Целевое назначение лесов	Категория защитных лесов	Номер лесопатологического выдела	Площадь выдела лесопатологического выдела	состав	попоя	возраст	средняя высота, м	средний диаметр, см	тип леса	полнота	бонитет	запас, куб.м/га	Число деревьев на пробе, шт.	без признаков ослабления	ослабленные	сильно ослабленные	срытанные	свежий сухойстой	старый сухойстой	свежий ветровал	старый ветровал	свежий бурелом	старый бурелом	поврежденные деревья	Признаки повреждения деревьев	Доля поврежденных деревьев, %	Причина ослабления, повреждения	Полезный рубке, %	Назначенные мероприятия	вид	
154	14	18,5	защитные леса	зеленые и лесопарковые зоны	1	18,5	7 Дв	140	27	40		ДКЛПС	0,4 П	190	136	22	39	23			5	11						деформация хвои, листы (патологическая) (<25%)	39	Изменение уровня грунтовых вод под воздействием почвенно-климатических факторов; воздействия шквальных и ураганных ветров	16	ВСР	18,5	
							2 Лп	100	26	28					49	50	22	14			5	9					слом ствола под действием шквальных и ураганных ветров	8	ураганных ветров прошлых лет, повлекшие слом стволов деревьев					
							1 Кло	60	23	26					40	34	37	14						15			слом ствола под действием шквальных и ураганных ветров	18						

Показатели, не соответствующие таксационному описанию отмечаются "\*" Исполнитель работ по проведению лесопатологического обследования

ФИО Гребенников А.А. Подпись

ФИО Зуев Р.С. Подпись

Дата составления документа

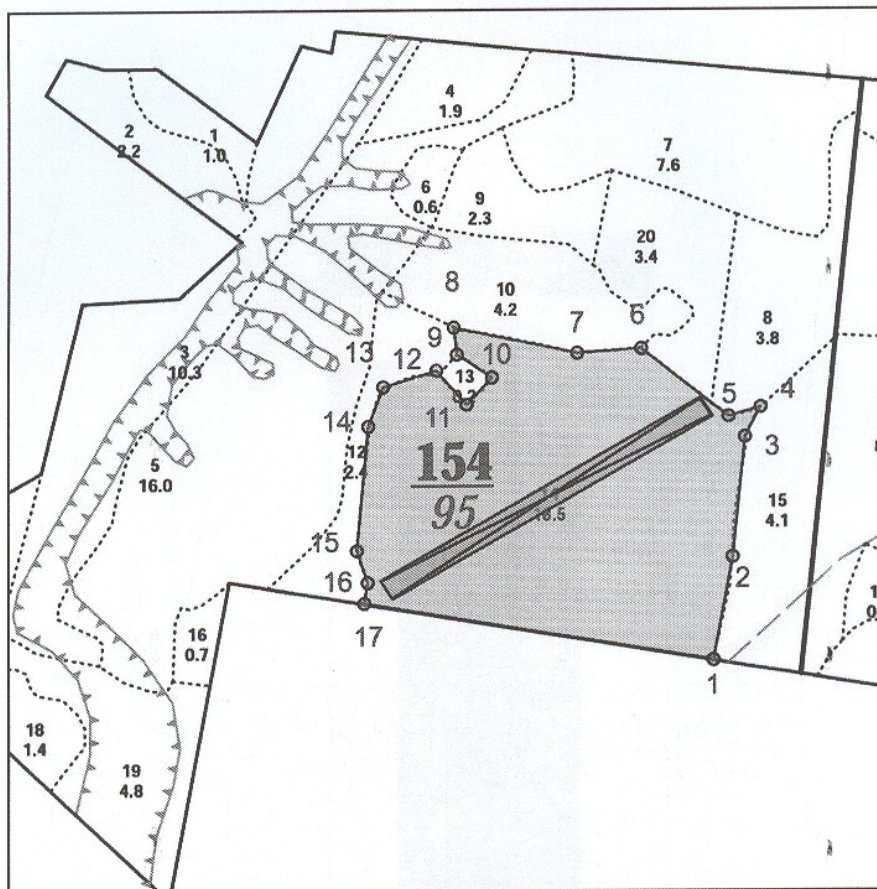
29.06.2012

Телефон

(800) 100-02-51

### Абрис участка

М 1 : 10000



№ выдела	Ленты (круговые площадки) перечёта				
	№ ленты (площадки)	Длина, м	Ширина, м	Радиус, м	Площадь, га
14	1	500	30	-	1,5

Номера точек	Координаты		Румбы линий	Длина, м					
	Широта	Долгота							
1 - 2			СВ 10° 30'	142.0	12 - 13			ЮЗ 73° 30'	75.5
2 - 3			СВ 6° 00'	163.0	13 - 14			ЮЗ 21° 00'	57.0
3 - 4			СВ 27° 30'	45.5	14 - 15			ЮЗ 5° 30'	168.5
4 - 5			ЮЗ 74° 00'	45.0	15 - 16			ЮВ 18° 30'	45.5
5 - 6			СЗ 52° 30'	148.5	16 - 17			ЮЗ 9° 30'	28.5
6 - 7			ЮЗ 86° 00'	87.0	17 - 1			ЮВ 80° 30'	480.5
7 - 8			СЗ 78° 30'	171.5					
8 - 9			ЮВ 6° 30'	36.5					
9 - 10			ЮВ 57° 30'	56.5					
10 - 11			ЮЗ 43° 30'	50.0					
11 - 12			СЗ 42° 30'	61.5					

Условные обозначения		
ПРОБНАЯ ПЛОЩАДЬ		

Исполнитель работ по проведению лесопатологического обследования:  
Инженер-лесопатолог ООО НПО "АкваФлора"

ФИО : Гребенников А.А.

Подпись

Инженер-лесопатолог ООО НПО "АкваФлора"  
Ф.И.О.: Зуев Р.С.

Подпись

Дата составления документа : "29" 06 2017 г.

Телефон : (800) 100-02-51