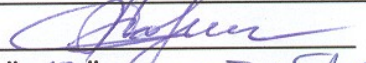


УТВЕРЖДАЮ:

Министр природных ресурсов
и экологии Чувашской Республики

 А.П. Коршунов
" 18 " Октября 20 17 г.

Акт

лесопатологического обследования № 113

лесных насаждений

Опытного лесничества

Чувашской Республики - Чувашии

(субъект Российской Федерации)

Способ лесопатологического обследования:

1. Визуальный

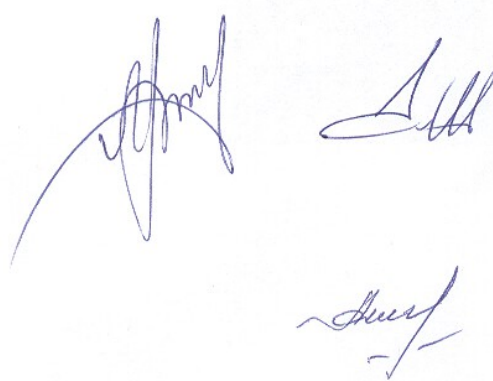
2. Инструментальный

Место проведения:

Участковое лесничество	Урочище (дача)	Квартал (кварталы)	Выдел (выделы)	Площадь, га
<i>Карачуринское</i>	-	105	4	5,9

Лесопатологическое обследование проведено на общей площади

5,9 га



**1. Визуальное лесопатологическое обследование
в кв. 105 (выд. 4) Карачуринского участкового лесничества**

Наземное

Дистанционное

1.1. На площади 5,9 га фактическая таксационная характеристика соответствует таксационному описанию.

На площади _____ га фактическая таксационная характеристика не соответствует таксационному описанию. Причины несоответствия:

Список участков с выявленными несоответствиями приведен в приложении 1 к настоящему Акту.

1.2. Лесные насаждения с нарушенной и утраченной устойчивостью выявлены на площади _____ га:

Участковое лесничество	Урочище (дача)	Площадь, га		Причина ослабления (гибели)
		с нарушенной устойчивостью	с утраченной устойчивостью	
-	-	-	-	-

Состояние обследованных лесных участков приведено в приложениях 1.1-1.4 к Акту в зависимости от метода проведения ЛПО.

1.3. В обследованных лесных участках прогнозируется:

Прогноз	Площадь, га
Ослабление лесных насаждений	-
Усыхание лесных насаждений различной степени	-
Развитие очагов вредных организмов	-

1.4. Обнаружено загрязнение лесного участка отходами и выбросами:

промышленными **бытовыми**

Вид загрязнения	Размеры загрязнения			Объем, кубм	Площадь загрязнения, га
	длина, м	ширина, м	высота, м		
-	-	-	-	-	-

ЗАКЛЮЧЕНИЕ

Оценка текущего санитарного и лесопатологического состояния лесных насаждений, назначенные профилактические мероприятия по защите лесов, агитационные мероприятия:

Текущее санитарное и лесопатологическое состояние обследованных лесов свидетельствует об отсутствии хозяйственно значимого ослабления либо повреждения лесных насаждений. Проведение мероприятий по защите лесов не требуется.

Исполнители работ по проведению лесопатологического обследования:

ФИО Гребенников А.А. Подпись _____

ФИО Зуев Р.С. Подпись _____

* Раздел включается в акт, в случае проведения лесопатологического обследования визуальным способом

2017 г.

Результаты проведения лесопатологического обследования лесных насаждений за

Ч Ю Н С

Субъект Российской Федерации

Чувашская Республика - Чувашия

Лесничество (лесопар

Опытное

Участковое лесничество

Карачуринское

Урочище (лесная дача

1	2	3	4	5	6	7	Таксационная характеристика лесного насаждения								17	Распределение деревьев по категориям состояния, % от запаса										29	30	31	32	Назначенные мероприятия						
							8	9	10	11	12	13	14	15		16	18	19	20	21	22	23	24	25	26					27	28	33	34			
Номер квартала	Номер выдела	Площадь выдела, га	Целевое назначение лесов	Категория защитных лесов	Номер лесопатологического выдела	Площадь лесопатологического выдела, га	состав	порода	возраст	средняя высота, м	средний диаметр, см	тип леса	полнота	# бонитет	запас, куб.м/га	число деревьев на проб, шт.	без признаков ослабления	ослабленные	ослабленные	умывающие	свежий еухостой	старый еухостой	свежий ветровал	старый ветровал	свежий бурелом	старый бурелом	валявшиеся деревья	Признаки повреждения деревьев	Доля поврежденных деревьев, %	Причина ослабления, повреждения	Подожки рубке, %	вид	площадь, га			
105	4	5,9	защитные леса		-		7	Дв	80	22	28					-	85	5			5				5											
							2	Ос		23	28	ДКШС	0,7	II	250	-	85	5			5				5											
							1	Лп		20	24					-	85	5			5				5											

Показатели, не соответствующие таксационному описанию отмечаются "х".
Исполнитель работ по проведению лесопатологического обследования

ФИО Гребенников А.А. Подпись

ФИО Зуев Р.С. Подпись

Дата составления документа

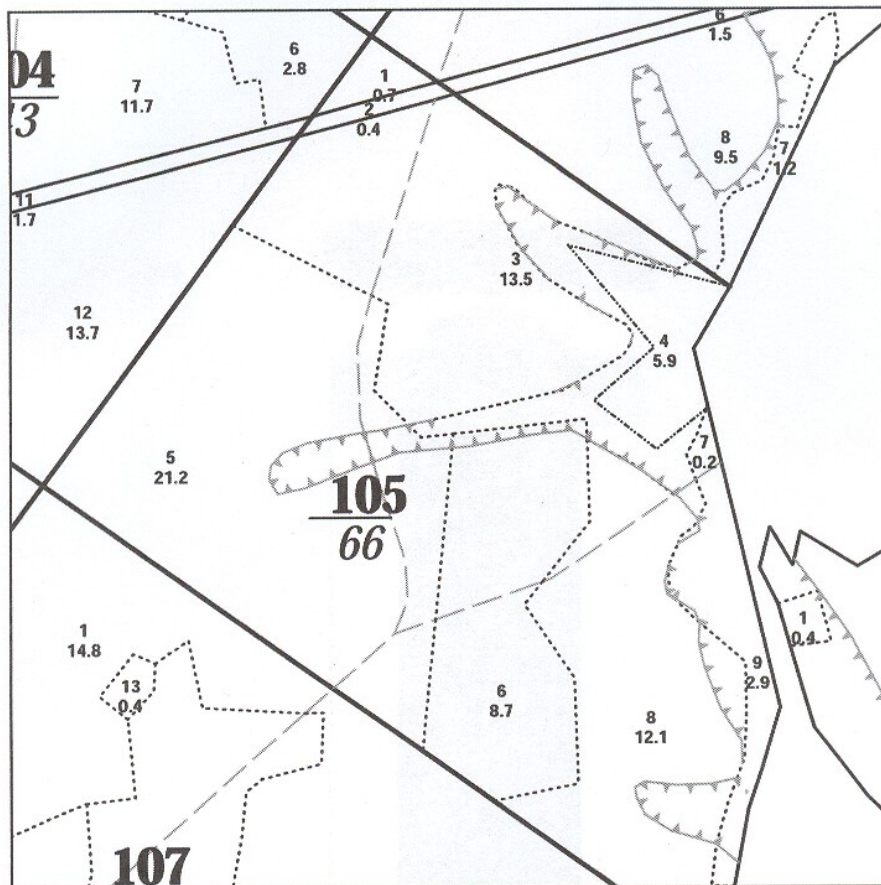
29.06.2017

Телефон

(800) 100-02-51

Абрис участка

М 1 : 10000



№ выдела	Ленты (круговые площадки) перечёта				
	№ ленты (площадки)	Длина, м	Ширина, м	Радиус, м	Площадь, га
4					5.9

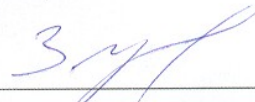
Номера точек	Координаты		Румбы линий	Длина, м
	Широта	Долгота		

Условные обозначения		
Линия перечёта	-----	

Исполнитель работ по проведению лесопатологического обследования:
Инженер-лесопатолог ООО НПО "АкваФлора"

ФИО : Гребенников А.А. _____ Подпись 

Инженер-лесопатолог ООО НПО "АкваФлора"
Ф.И.О.: Зуев Р.С.

Подпись 

Дата составления документа : "29" 06 2017 г.

Телефон : (800) 100-02-51