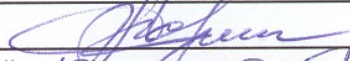


УТВЕРЖДАЮ:

Министр природных ресурсов
и экологии Чувашской Республики

 А.П. Коршунов
" 18 " октября 20 17 г.

Акт

лесопатологического обследования № 112

лесных насаждений

Опытного лесничества

Чувашской Республики - Чувашии

(субъект Российской Федерации)

Способ лесопатологического обследования:


1. Визуальный

2. Инструментальный

Место проведения:

Участковое лесничество	Урочище (дача)	Квартал (кварталы)	Выдел (выделы)	Площадь, га
Карачуринское	-	100	2	16,0

Лесопатологическое обследование проведено на общей площади 16,0 га



**2. Инструментальное обследование лесного участка
в кв.100 (выд.2) Карачуринского участкового лесничества**

2.1. Фактическая таксационная характеристика лесного насаждения
соответствует / не соответствует таксационному описанию.
нужное подчеркнуть

Причины несоответствия: _____

Ведомость лесных участков с выявленными несоответствиями таксационным описаниям приведена в приложении 1 к Акту.

2.2. Состояние насаждений: с нарушенной устойчивостью V
с утраченной устойчивостью

Причины повреждения: рекреационная нагрузка

Заселено (отработано) стволовыми вредителями:

Вид вредителя	Порода	Встречаемость (% заселённых деревьев)	Степень заселения лесного насаждения (слабая, средняя, сильная)
-	-	-	-

Повреждено огнём:

Вид пожара	Порода	Состояние корневых лап		Состояние корневой шейки		Подсушивание луба	
		процент повреждённых огнём корней	процент деревьев с данным повреждением	ожог корневой шейки по окружности (1/4; 2/4; 3/4; более 3/4)	процент деревьев с данным повреждением	по окружности (1/4; 2/4; 3/4; более 3/4)	процент деревьев с данным повреждением
-	-	-	-	-	-	-	-

Поражено болезнями:

Вид болезни	Порода	Встречаемость (% поражённых деревьев)	Степень поражения лесного насаждения (слабая, средняя, сильная)
<i>трутовик настоящий</i>	<i>Дв</i>	<i>24</i>	<i>слабая</i>

2.3. Выборке подлежит 11,0 % деревьев, в том числе:

ослабленных _____ % (причины назначения: _____);
 сильно ослабленных _____ % (причины назначения: _____);
 усыхающих _____ % (причины назначения: _____);
 свежего сухостоя _____ %;
 старого сухостоя 8,0 %;
 свежего ветровала _____ %;
 старого ветровала _____ %;
 свежего бурелома _____ %;
 старого бурелома 3,0 %;
 аварийных _____ %;

2.4. Полнота лесного насаждения после уборки деревьев, подлежащих рубке, составит 0,62.

Критическая полнота для данной категории лесов не лимитируется (ОЗУ)

ЗАКЛЮЧЕНИЕ

к разделу 2

С целью предотвращения негативных процессов и снижения ущерба от их воздействия **назначено:**

Участковое лесничество	Урочище (дача)	Квартал	Выдел	Площадь выдела, га	Вид мероприятия	Площадь мероприятия, га	Порода	Запас на выдел, куб.м.	Крайние сроки проведения
Карачуринское	-	100	2	16,0	ВСП	16,0	Дв	367,6	I-II кв. 2019 г.
							Лп	24,6	
							Ос	27,1	

Ведомости перечёта деревьев, назначенных в рубку, и абрис лесного участка прилагаются (приложение 2 и 3 к Акту).

Меры по обеспечению возобновления:

не требуется

Мероприятия, необходимые для предупреждения повреждения или поражения смежных насаждений:

утилизация убранный неликвидной древесины путём дробления либо её вывозка.

Сведения для расчёта степени повреждения:

год образования старого сухостоя 2012-2014 г.г.

основная причина повреждения древесины рекреационная нагрузка

Дата проведения обследований: 21.06.2017

Исполнители работ по проведению лесопатологического обследования:

Инженер-лесопатолог ООО НПО "АкваФлора"

Ф.И.О.: Гребенников А.А. Подпись: _____

Инженер-лесопатолог ООО НПО "АкваФлора"

Ф.И.О.: Зуев Р.С. Подпись: _____

Ведомость перечёта деревьев, назначенных в рубку

ВРЕМЕННАЯ ПРОБНАЯ ПЛОЩАДЬ № 1

Субъект Российской Федерации: Чувашская Республика - Чувашия

Лесничество (лесопарк): Опытное; Карачуринское уч. л-во

Квартал: 100 Выдел: 2 Площадь: 16,0 га

Номер очага вредных организмов: -

Размер пробной площади: 1,30 га

Таксационная характеристика:

тип леса ДКЛПС состав 8Дв1Лп1Ос+Кло+В возраст 80 лет

бонитет II полнота 0,7 запас на га 250 м³

возобновление -

Время и причина ослабления лесного насаждения:

2014-2016 г.г.; рекреационная нагрузка

Тип очага вредных организмов: эпизодический хронический
(подчеркнуть)

Фаза развития очага вредных организмов:

начальная нарастания численности собственно вспышка кризис
(подчеркнуть)

Состояние лесного насаждения, намечаемые мероприятия:

ослабленное (1,764); ВСП - 16 га, 11%

Исполнители работ по проведению лесопатологического обследования:

Инженер-лесопатолог ООО НПО "АкваФлора"

Ф.И.О.: Гребенников А.А.

Подпись [подпись]

Инженер-лесопатолог ООО НПО "АкваФлора"

Ф.И.О.: Зуев Р.С.

Подпись [подпись]

Телефон: (800) 100-02-51

Дата составления документа: 29 06 2017 г.

ВЕДОМОСТЬ ПЕРЕЧЁТА ДЕРЕВЬЕВ

Порода: *Дв*

Ступени толщины, см	Количество деревьев по категориям состояния, шт.															Всего деревьев по ступеням толщины			
	I	II	III	IV		V		VI			ветровал, бурелом			аварийные деревья			шт.	в том числе подлежат рубке, %	
				НЗ	З	НЗ	З	НЗ	З	О	НЗ	З	О	НЗ	З	О			
16	12	5						24				15						56	39
20	136	33	6					61				20						256	81
24	25							5										30	5
28	20	39																59	0
32	31	4																35	0
36	25	24																49	0
40		10																10	0
44																		0	0
48																		0	0
52																		0	0
Итого, %:	51	23	1	0	0	0	0	18	0	0	0	7	0	0	0	0	0	495	25

Порода: *Лп*

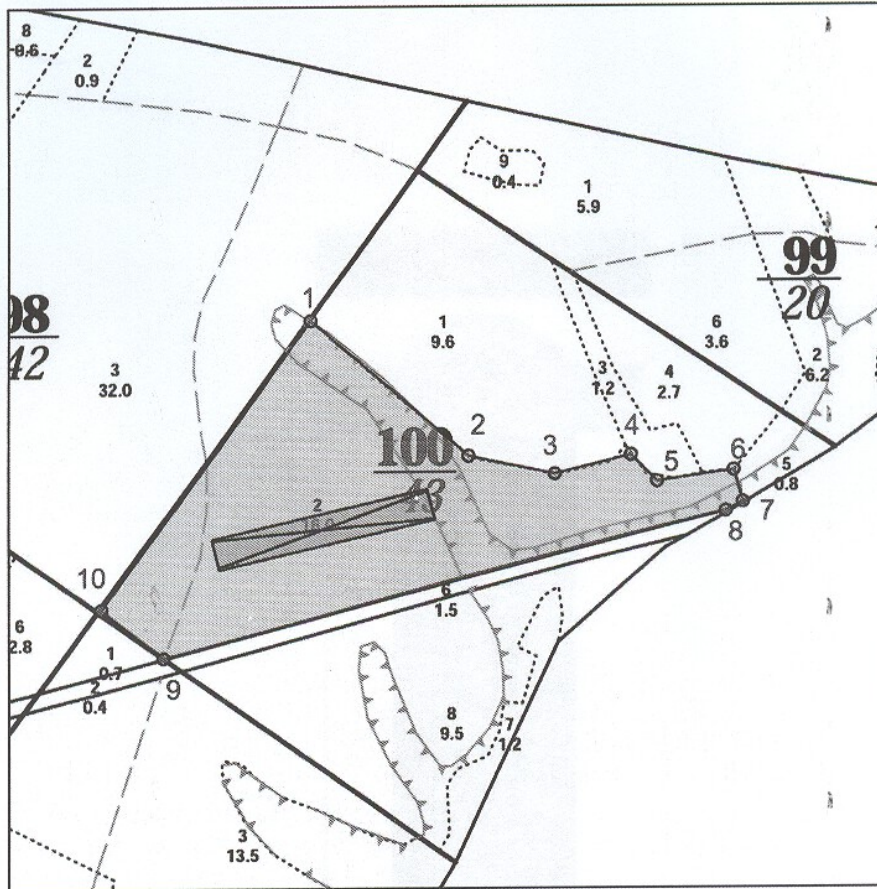
Ступени толщины, см	Количество деревьев по категориям состояния, шт.															Всего деревьев по ступеням толщины			
	I	II	III	IV		V		VI			ветровал, бурелом			аварийные деревья			шт.	в том числе подлежат рубке, %	
				НЗ	З	НЗ	З	НЗ	З	О	НЗ	З	О	НЗ	З	О			
8	14																	14	0
12	21																	21	0
16	85																	85	0
20	80											8						88	8
24	12																	12	0
28																		0	0
32	4																	4	0
36																		0	0
40																		0	0
44																		0	0
Итого, %:	96	0	0	0	0	0	0	0	0	0	0	4	0	0	0	0	0	224	4

Порода: *Ос*

Ступени толщины, см	Количество деревьев по категориям состояния, шт.																Всего деревьев по ступеням толщины		
	I	II	III	IV		V		VI			ветровал, бурелом			аварийные деревья			шт.	в том числе подлежат рубке, %	
				НЗ	З	НЗ	З	НЗ	З	О	НЗ	З	О	НЗ	З	О			
8																		0	0
12																		0	0
16	11																	11	0
20	18											4						22	4
24	25	6										2						33	2
28	10																	10	0
32																		0	0
36	4																	4	0
40																		0	0
44																		0	0
Итого, %:	84	8	0	0	0	0	0	0	0	0	0	8	0	0	0	0	0	80	8

Абрис участка

М 1 : 10000



№ выдела	Ленты (круговые площадки) перечёта				
	№ ленты (площадки)	Длина, м	Ширина, м	Радиус, м	Площадь, га
2	1	300	42	-	1,3

Номера точек	Координаты		Румбы линий	Длина, м
	Широта	Долгота		
1 - 2			ЮВ 49° 30'	281.5
2 - 3			ЮВ 78° 00'	120.0
3 - 4			СВ 76° 00'	106.5
4 - 5			ЮВ 44° 30'	50.5
5 - 6			СВ 81° 30'	104.5
6 - 7			ЮВ 16° 00'	45.0
7 - 8			ЮЗ 61° 30'	26.0
8 - 9			ЮЗ 75° 30'	788.5
9 - 10			СЗ 52° 00'	106.5
10 - 1			СВ 36° 30'	481.0

Условные обозначения		
ПРОБНАЯ ПЛОЩАДЬ		

Исполнитель работ по проведению лесопатологического обследования:
Инженер-лесопатолог ООО НПО "АкваФлора"

ФИО : Гребенников А.А. _____ Подпись

Инженер-лесопатолог ООО НПО "АкваФлора"
Ф.И.О.: Зуев Р.С.

Подпись

Дата составления документа : " 29 " 06 2017 г.

Телефон : (800) 100-02-51