


УТВЕРЖДАЮ:

Министр природных ресурсов
и экологии Чувашской Республики

 А.П. Коршунов
" 18 " Октябрь 20 12 г.

Акт

лесопатологического обследования № 111

лесных насаждений

Опытного лесничества

Чувашской Республики - Чувашии

(субъект Российской Федерации)

Способ лесопатологического обследования:

1. Визуальный

2. Инструментальный

Место проведения:

Участковое лесничество	Урочище (дача)	Квартал (кварталы)	Выдел (выделы)	Площадь, га
<i>Карачуринское</i>	-	71	9	4,2

Лесопатологическое обследование проведено на общей площади

4,2 га



ЗАКЛЮЧЕНИЕ

к разделу 2

С целью предотвращения негативных процессов и снижения ущерба от их воздействия **назначено:**

Участковое лесничество	Урочище (дача)	Квартал	Выдел	Площадь выдела, га	Вид мероприятия	Площадь мероприятия, га	Порода	Запас на выдел, куб.м.	Крайние сроки проведения
Карачуринское	-	71	9	4,2	ВСП	4,2	Дв	46,8	I-II кв. 2019 г.
							Лп	66,0	
							Кло	5,9	

Ведомости перечёта деревьев, назначенных в рубку, и абрис лесного участка прилагаются (приложение 2 и 3 к Акту).

Меры по обеспечению возобновления:

не требуется

Мероприятия, необходимые для предупреждения повреждения или поражения смежных насаждений:

утилизация убранной неликвидной древесины путём дробления либо её вывозка.

Сведения для расчёта степени повреждения:

год образования старого сухостоя 2012-2014 г.г.

основная причина повреждения древесины рекреационная нагрузка

Дата проведения обследований: 21.06.2017

Исполнители работ по проведению лесопатологического обследования:

Инженер-лесопатолог ООО НПО "АкваФлора"

Ф.И.О.: Гребенников А.А.

Подпись: _____

Инженер-лесопатолог ООО НПО "АкваФлора"

Ф.И.О.: Зуев Р.С.

Подпись: _____

Ведомость перечёта деревьев, назначенных в рубку

ВРЕМЕННАЯ ПРОБНАЯ ПЛОЩАДЬ № 1

Субъект Российской Федерации: Чувашская Республика - Чувашия

Лесничество (лесопарк): Опытное; Карачуринское уч. л-во

Квартал: 71 Выдел: 9 Площадь: 4,2 га

Номер очага вредных организмов: -

Размер пробной площади: 0,40 га

Таксационная характеристика:

тип леса ДКЛПС состав 5Дв4Лп1Кло возраст 75 лет

бонитет II полнота 0,7 запас на га 220 м³

возобновление -

Время и причина ослабления лесного насаждения:

2014-2016 г.г.; рекреационная нагрузка

Тип очага вредных организмов: эпизодический хронический
(подчеркнуть)

Фаза развития очага вредных организмов:

начальная нарастания численности собственно вспышка кризис
(подчеркнуть)

Состояние лесного насаждения, намечаемые мероприятия:

ослабленное (2,068); ВСП - 4,2 га, 15%

Исполнители работ по проведению лесопатологического обследования:

Инженер-лесопатолог ООО НПО "АкваФлора"

Ф.И.О.: Гребенников А.А.

Подпись 

Инженер-лесопатолог ООО НПО "АкваФлора"

Ф.И.О.: Зуев Р.С.

Подпись 

Телефон: (800) 100-02-51

Дата составления документа: "29" 08 2017 г.

ВЕДОМОСТЬ ПЕРЕЧЁТА ДЕРЕВЬЕВ

Порода: *Дв*

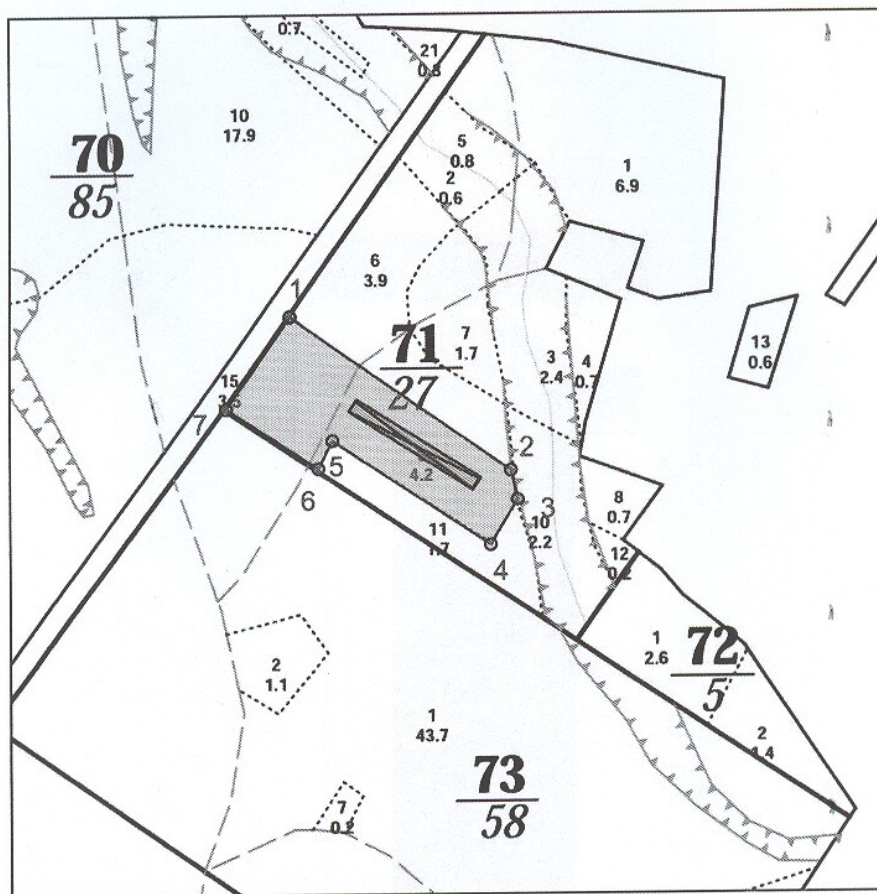
Ступени толщины, см	Количество деревьев по категориям состояния, шт.															Всего деревьев по ступеням толщины		
	I	II	III	IV		V		VI			ветровал, бурелом			аварийные деревья			шт.	в том числе подлежат рубке, %
				НЗ	З	НЗ	З	НЗ	З	О	НЗ	З	О	НЗ	З	О		
12								4									4	4
16																	0	0
20	2	10	2					2									16	2
24		8						2									10	2
28	6	6															12	0
32		4	2														6	0
36	2	2															4	0
40																	0	0
44																	0	0
48			2														2	0
Итого, %:	18	56	11	0	0	0	0	15	0	0	0	0	0	0	0	0	54	15

Порода: *Лп*

Ступени толщины, см	Количество деревьев по категориям состояния, шт.															Всего деревьев по ступеням толщины		
	I	II	III	IV		V		VI			ветровал, бурелом			аварийные деревья			шт.	в том числе подлежат рубке, %
				НЗ	З	НЗ	З	НЗ	З	О	НЗ	З	О	НЗ	З	О		
8	54							2									56	2
12	68							6			6						80	12
16	76							11			12						99	23
20	28							8									36	8
24	2	2															4	0
28																	0	0
32																	0	0
36																	0	0
40																	0	0
44																	0	0
Итого, %:	82	1	0	0	0	0	0	10	7	0	0	0	0	0	0	0	275	16

Абрис участка

М 1 : 10000



№ выдела	Ленты (круговые площадки) перечёта				
	№ ленты (площадки)	Длина, м	Ширина, м	Радиус, м	Площадь, га
9	1	200	20	-	0,4

Номера точек	Координаты		Румбы линий	Длина, м
	Широта	Долгота		
1 - 2			ЮВ 55°30'	365.5
2 - 3			ЮВ 13°00'	41.5
3 - 4			ЮЗ 31°00'	72.0
4 - 5			СЗ 56°30'	258.5
5 - 6			ЮЗ 27°00'	42.5
6 - 7			СЗ 57°00'	149.5
7 - 1			СВ 35°30'	150.0

Условные обозначения	
ПРОБНАЯ ПЛОЩАДЬ	

Исполнитель работ по проведению лесопатологического обследования:
Инженер-лесопатолог ООО НПО "АкваФлора"

ФИО : Гребенников А.А.

Подпись

Инженер-лесопатолог ООО НПО "АкваФлора"
Ф.И.О.: Зуев Р.С.

Подпись

Дата составления документа : "29" 06 2017 г.

Телефон : (800) 100-02-51