


УТВЕРЖДАЮ:  
Директор департамента лесного хозяйства  
Минприроды Ульяновской области

  
И.А. Герасимов  
«19» 02 2018 г.

**Акт  
лесопатологического обследования № 7**

лесных насаждений Старомайнского лесничества (лесопарка)

Ульяновской области (субъект Российской Федерации)

Способ лесопатологического обследования:

1. Визуальный

2. Инструментальный

**Место проведения**

Участковое лесничество	Урочище (дача)	Квартал (кварталы)	Выдел (выделы)	Площадь, га
Юрткульское	-	60	20	4,2
Юрткульское	-	60	22	3,9

Лесопатологическое обследование проведено на общей площади **8,1** га.

## 2. Инструментальное обследование лесного участка.\*

2.1. Фактическая таксационная характеристика лесного насаждения соответствует (не соответствует) (нужное подчеркнуть) таксационному описанию. Причины несоответствия: изменение возраста древостоя с момента лесоустройства.

Ведомость лесных участков с выявленными несоответствиями таксационным описаниям приведена в приложении 1 к Акту.

2.2. Состояние насаждений:

**с нарушенной устойчивостью  
с утраченной устойчивостью**

V

причины повреждения: Воздействия сильных ветров 2017 года, (июль 2017 года).

Заселено (отработано) стволовыми вредителями:

Вид вредителя	Порода	Встречаемость (% заселённых деревьев)	Степень заселения лесного насаждения (слабая, средняя, сильная)
-	-	-	-

Повреждено огнём:

Вид пожара	Порода	Состояние корневых лап		Состояние корневой шейки		Подсушивание луба	
		процент повреждённых огнём корней	процент деревьев с данным повреждением	ожог корневой шейки по окружности (1/4; 2/4; 3/4; более 3/4)	процент деревьев с данным повреждением	по окружности (1/4; 2/4; 3/4; более 3/4)	процент деревьев с данным повреждением
-	-	-	-	-	-	-	-

Поражено болезнями:

Вид болезни	Порода	Встречаемость (% поражённых деревьев)	Степень поражения лесного насаждения (слабая, средняя, сильная)
-	-	-	-

2.3. Выборке подлежит кв.60 выд. 20 - 9 % деревьев  
кв.60 выд. 22 - 5 % деревьев

в том числе:

ослабленных \_\_\_\_\_ % (причины назначения) \_\_\_\_\_ ;  
 сильно ослабленных \_\_\_\_\_ % (причины назначения) \_\_\_\_\_ ;  
 усыхающих \_\_\_\_\_ %, (причины назначения) \_\_\_\_\_ ;  
 свежего сухостоя \_\_\_\_\_ %, (причины назначения) \_\_\_\_\_ ;

в том числе: свежего ветровала кв.60 выд. 20 - 9 % деревьев  
кв.60 выд. 22 - 5 % деревьев

свежего бурелома \_\_\_\_\_ %;

старого ветровала \_\_\_\_\_ %.

в том числе: старого бурелома \_\_\_\_\_ %;

старого сухостоя \_\_\_\_\_ %;

аварийных \_\_\_\_\_ %.

2.4. Полнота лесного насаждения после уборки деревьев, подлежащих рубке, составит – кв 60 выд 20 – 0,8 ; кв 60 выд 22 – 0,9.

Критическая полнота для данной категории лесных насаждений составляет 0,3.

## ЗАКЛЮЧЕНИЕ

С целью предотвращения негативных процессов или снижения ущерба от их воздействия назначено:

Участковое лесничество	Урочище (дача)	Квартал	Выдел	Площадь, выдела, га	Вид мероприятия	Площадь, мероприятия, га	Порода	Запас на выдел, кбм	Крайние сроки проведения	
Юрткульское	-	60	20	4,2	ВСП	4,2	Береза	22	до 2020 года	
							Осина	38		
							Липа	19		
<b>Итого:</b>	-	-	-	-	<b>4,2</b>	-	<b>79</b>			
Юрткульское	-	60	22	3,9	ВСП	3,9	Береза	38		
							Осина	11		
<b>Итого:</b>	-	-	-	-	-	<b>3,9</b>	-	<b>49</b>		
<b>Всего:</b>	-	-	-	-	-	<b>8,1</b>	-	<b>128</b>		

Ведомость перечета деревьев, назначенных в рубку, и абрис лесного участка прилагаются (приложение 2 и 3 к Акту). Меры по обеспечению возобновления: не планируются.

Мероприятия, необходимые для предупреждения повреждения или поражения смежных насаждений: произвести заготовку и вывозку древесины, произвести очистка мест рубок любым из способов согласно приказа Минприроды России № 367 от 27.06.2016

Сведения для расчета степени повреждения:

год образования старого сухостоя - нет

основная причина повреждения древесины: Воздействия сильных ветров 2017 года, (июль 2017 года).

Дата проведения обследований 14.02.2018 г.

Исполнитель работ по проведению лесопатологических обследований:

Наганов А.С. Подпись



\* Раздел включается в акт, в случае проведения лесопатологического обследования инструментальным способом.



Приложение 1  
к акту лесопатологического обследования

Ведомость лесных участков с выявленными несоответствиями таксационным описаниям

Источник данных	Год проведения лесосурьейства	Номер квартала	Номер выдела	Площадь выдела, га	Целевое назначение лесов	Категория защитных лесов	Номер лесопатологического выдела	Площадь лесопатологического выдела, га	Таксационная характеристика										Заложено пробных площадей	
									состав	порода	возраст, лет	средняя высота, м	средний диаметр, см	тип леса	тип условий местопрорастания	плотота	бонитет	запас, куб.м/га	количество, шт.	общая площадь, га
ТО	2005	60	20	4,2	Защитные леса	Леса, расположенные в лесостепных зонах	-	-	5Ос3Б2Лп+Ив	Ос	30	18	20	ОРЛ	В <sub>2</sub>	0,9	1А	220	-	-
Ф	2018	60	20	4,2	Защитные леса	Леса, расположенные в лесостепных зонах	-	4,2	5Ос3Б2Лп+Ив	Ос	43	18	20	ОРЛ	В <sub>2</sub>	0,9	1А	220	1	0,42
ТО	2005	60	22	3,9	Защитные леса	Леса, расположенные в лесостепных зонах	-	-	5Б3Ос2Лп	Б	45	25	20	ОРЛ	В <sub>2</sub>	0,9	1А	270	-	-
Ф	2018	60	22	3,9	Защитные леса	Леса, расположенные в лесостепных зонах	-	3,9	5Б3Ос2Лп	Б	58	25	20	ОРЛ	В <sub>2</sub>	0,9	1А	270	1	0,39

Примечание: ТО - таксационные описания, Ф - фактическая характеристика лесного насаждения

Исполнитель работ по проведению лесопатологического обследования:

ФИО Наганов А.С.

Подпись 



**Ведомость перечета деревьев назначенных в рубку**

**ВРЕМЕННАЯ ПРОБНАЯ ПЛОЩАДЬ**

Субъект Российской Федерации Ульяновская область

Лесничество (лесопарк) Старомайнское

Участковое лесничество Юрткульское Квартал 60 Выдел 20

Площадь 4,2 га.

Номер очага вредных организмов нет. Размер пробной площади 0,42 га.

Таксационная характеристика:

тип леса ОРЛ; состав 5Ос3Б2Лп+Ив; возраст 43; бонитет 1А;

полнота 0,9; запас на га 220; возобновление нет.

Время и причина ослабления лесного насаждения: воздействие сильных ветров 2017 года, (июль 2017 год).

Тип очага вредных организмов: эпизодический, хронический (подчеркнуть).

Фаза развития очага вредных организмов: начальная, нарастания численности, собственно вспышка, кризис (подчеркнуть).

Состояние лесного насаждения, намечаемые мероприятия: с нарушенной устойчивостью, выборочная санитарная рубка.

Исполнитель работ по проведению лесопатологического обследования:

ФИО Наганов А.С.

Подпись 

Дата составления документа 14.02.2018 г. Телефон 8(84230)2-17-43



**ВЕДОМОСТЬ ПЕРЕЧЕТА ДЕРЕВЬЕВ**  
Юрткульское участковое лесничество кв.60 выд.20 пл.0,42 га

Порода: Осина

Ступени толщины, см.	Количество деревьев по категориям состояния, шт.															Всего деревьев по ступеням толщины		
	I	II	III	IV		V		VI			ветровал, бурелом			аварийные деревья			шт.	в т.ч. подлежат рубке, %
				НЗ	З	НЗ	З	НЗ	З	О	НЗ	З	О	НЗ	З	О		
8																		
12																		
16	12											1						13
20	23	1										2						26
24	42	4										2						48
28	24	2										3						29
32												1						1
36 и более																		
Итого, %	85	6										9						100

Порода: Береза

Ступени толщины, см.	Количество деревьев по категориям состояния, шт.															Всего деревьев по ступеням толщины		
	I	II	III	IV		V		VI			ветровал, бурелом			аварийные деревья			шт.	в т.ч. подлежат рубке, %
				НЗ	З	НЗ	З	НЗ	З	О	НЗ	З	О	НЗ	З	О		
8																		
12	3																	3
16	17																	17
20	13											1						14
24	26	2										1						29
28	9											1						10
32												1						1
36 и более																		
Итого, %	89	3										8						100

Порода: Липа

Ступени толщины, см.	Количество деревьев по категориям состояния, шт.															Всего деревьев по ступеням толщины		
	I	II	III	IV		V		VI			ветровал, бурелом			аварийные деревья			шт.	в т.ч. подлежат рубке, %
				НЗ	З	НЗ	З	НЗ	З	О	Н	З	О	НЗ	З	О		
8																		
12	3																	3
16	7											3						10
20	19											2						21
24	13											1						14
28	4																	4
32																		
36 и более																		
Итого, %	91											9						100

Примечание: НЗ — незаселенное, З — заселенное, О — отработанное вредителями.

**Ведомость перечета деревьев назначенных в рубку**

**ВРЕМЕННАЯ ПРОБНАЯ ПЛОЩАДЬ**

Субъект Российской Федерации Ульяновская область

Лесничество (лесопарк) Старомайнское

Участковое лесничество Юрткульское      Квартал 60 Выдел 22

Площадь 3,9 га.

Номер очага вредных организмов нет. Размер пробной площади 0,39 га.

Таксационная характеристика:

тип леса ОРЛ; состав 5Б3Ос2Лп; возраст 58; бонитет 1А;

полнота 0,9; запас на га 270; возобновление нет.

Время и причина ослабления лесного насаждения: воздействие сильных ветров 2017 года, (июль 2017 год).

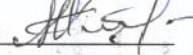
Тип очага вредных организмов: эпизодический, хронический (подчеркнуть).

Фаза развития очага вредных организмов: начальная, нарастания численности, собственно вспышка, кризис (подчеркнуть).

Состояние лесного насаждения, намечаемые мероприятия: с нарушенной устойчивостью, выборочная санитарная рубка.

Исполнитель работ по проведению лесопатологического обследования:

ФИО Наганов А.С.

Подпись 

Дата составления документа 14.02..2017 г. Телефон 8(84230)2-17- 43



## ВЕДОМОСТЬ ПЕРЕЧЕТА ДЕРЕВЬЕВ

Юрткульское участковое лесничество кв.60 выд.22 пл.0,39 га

Порода: Береза

Ступени толщины, см.	Количество деревьев по категориям состояния, шт.															Всего деревьев по ступеням толщины		
	I	II	III	IV		V		VI			ветровал, бурелом			аварийные деревья			шт.	в т.ч. подлежат рубке, %
				НЗ	З	НЗ	З	НЗ	З	О	НЗ	З	О	НЗ	З	О		
8																		
12																		
16	15										2						17	1
20	24	1									2						27	1
24	42	1									2						45	2
28	19										2						21	2
32	5										1						6	2
36 и более																		
Итого, %	90	2									8						100	8

Порода Осина

Ступени толщины, см.	Количество деревьев по категориям состояния, шт.															Всего деревьев по ступеням толщины		
	I	II	III	IV		V		VI			ветровал, бурелом			аварийные деревья			шт.	в т.ч. подлежат рубке, %
				НЗ	З	НЗ	З	НЗ	З	О	НЗ	З	О	НЗ	З	О		
8																		
12																		
16	2										1						3	1
20	9	2															11	
24	5	1									1						7	1
28	18	1									1						20	2
32	9																9	
36 и более	3																3	
Итого, %	91	5									4						100	4

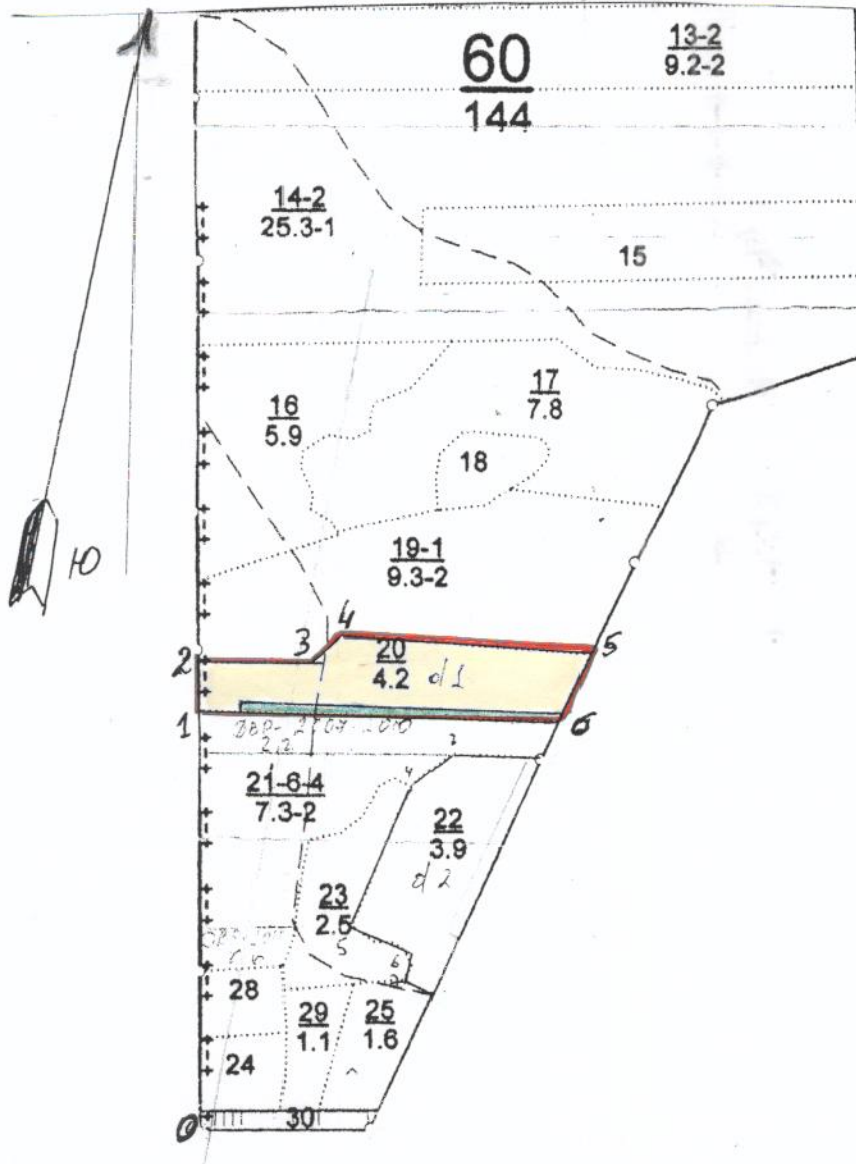
Порода: Липа

Ступени толщины, см.	Количество деревьев по категориям состояния, шт.															Всего деревьев по ступеням толщины		
	I	II	III	IV		V		VI			ветровал, бурелом			аварийные деревья			шт.	в т.ч. подлежат рубке, %
				НЗ	З	НЗ	З	НЗ	З	О	НЗ	З	О	НЗ	З	О		
8																		
12	3																3	
16	17																17	
20	26	2															28	
24	14	1															15	
28	7																7	
32	1																1	
36 и более																		
Итого, %	96	4															100	

Примечание: НЗ — незаселенное, З — заселенное, О — отработанное вредителями.

Абрис участка

Масштаб 1:10000



Номер выдела	Ленты (круговой площадки) перече́та				
	№ ленты (площадки)	Длина, м	Ширина, м	Радиус, м	Площадь, га
20	1	420	10		0.42

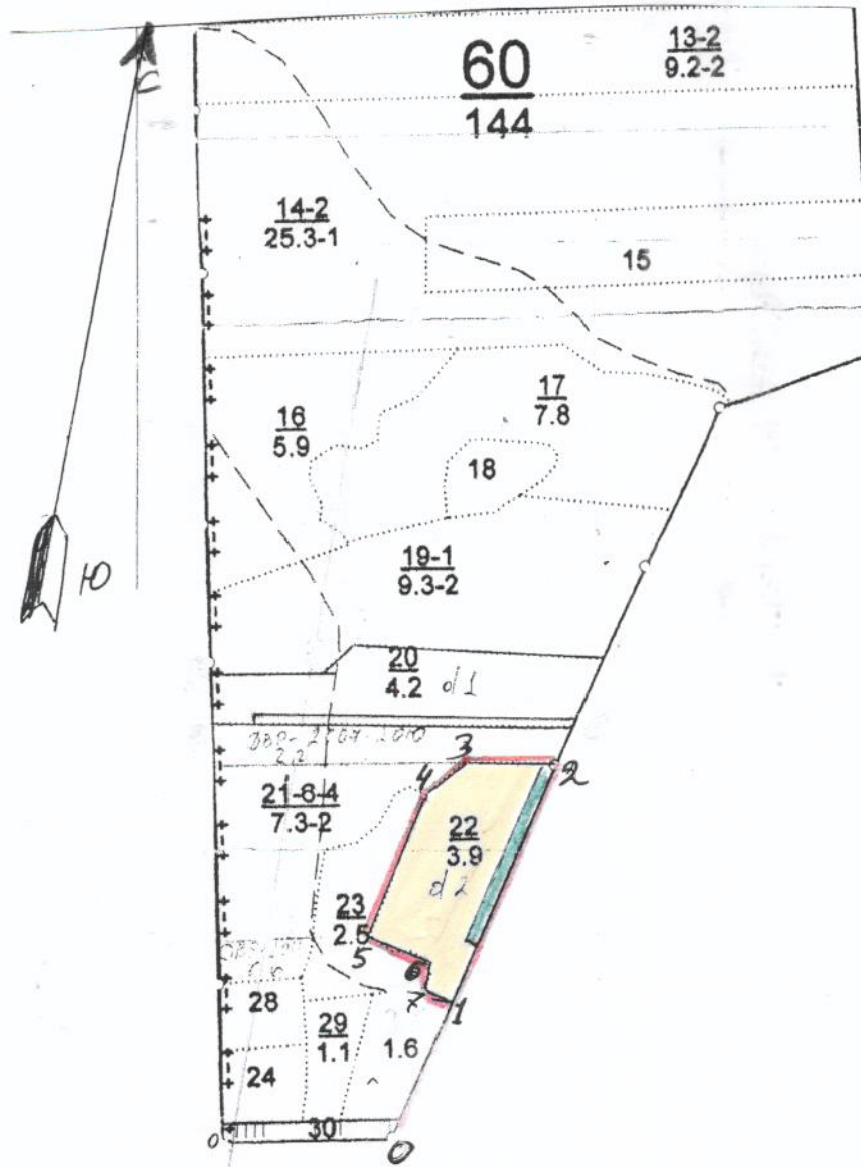
Номера точек	Координаты	Румбы(ы) линий	Длина линий, м
0-1		СЗ:10	550
1-2		СЗ:10	65
2-3		СВ:80	150
3-4		СВ:36	55
4-5		СВ:82	330
5-6		ЮЗ:15	100
6-1		ЮЗ:81	475

Условные обозначения:  площадь ВСП  границы выдела  ленты перече́та

Исполнитель работ по проведению лесопатологического обследования:  
Ф.И.О. Наганов А.С. Подпись *А.С. Наганов*  
Дата составления документа 14.09.2018г. телефон 88423021743

Абрис участка

Масштаб 1:10000



Ленты (круговой площадки) пересчета

Номер выдела	Ленты (круговой площадки) пересчета				Площадь, га
	№ ленты (площадки)	Длина, м	Ширина, м	Радиус, м	
22	1	260	15		0,39

Номера точек	Координаты	Румбы(ы) линий	Длина линий, м
			0-1
1-2	СВ:15	340	
2-3	ЮЗ:81	70	
3-4	ЮЗ:42	200	
4-5	ЮЗ:12	90	
5-6	ЮВ:83	40	
6-7	ЮЗ:2	40	
7-1	ЮВ:83		

Условные обозначения:  площадь ВСП  границы выдела  ленты пересчета

Исполнитель работ по проведению лесопатологического обследования:  
Ф.И.О. Наганов А.С. Подпись *А.С. Наганов*  
Дата составления документа 14.02.2018г. телефон 86423021743



Лесничество	ЮРТУЛЬСКОЕ	Категория защитности												другие защитные леса				Кл	Запас на выделе, дес.МЗ	Хозяйственные мероприятия			
		Пло-вы-де-ла	Состав	Подрост	Покров	Поч	Эле-мент	Воз-ра	Вы-со-та	Ди-аметр	Гр-па	Бо-па	Тип	Полнота	Запас	сырост.	дес. МЗ				ас-рес-нич-ные	еди-захламлен.	дес.МЗ
1	2	3	4	5	6	7	8	9	10	11	12	13	14	15	16	17	18	19	20	21	22	23	24

подрост: 10С (20) 1,5 м, 1,0 тыс.шт/га, благонадежный  
 подлесок: Р РК БРК средний  
 склон ЮЗ-6  
 состав неоднородный, полнота неравномерная, зона массового отдыха

17	7,8 лесные культуры	1	7	С	17	7	8	1	1	1	1	ОРЛ	0,7	6	47	33							
	7С1П10С1В+КЛ+Д			ЛП								В2				5							
				ОС												4							
				В																			

подлесок: Р РК средний  
 культура-88 г., состояние удовлетворительное  
 состав неоднородный, полнота неравномерная, зона массового отдыха

18	1,1 6БЗЛП10С	1	17	В	40	17	18	4	2	2	2	ОРЛ	0,8	14	15	9							
				ЛП								В2				4							
				ОС												2							

подлесок: Р РК редкий  
 состав неоднородный, полнота неравномерная, зона массового отдыха

19	9,3 лесные культуры	1	6	С	20	6	8	1	1	2	2	ОРЛ	0,6	4	33	16							
	5С3В2ОС+ЛП			Б								В2				10							
				ОС												7							

подлесок: Р РК БРК средний  
 культура-85 г., состояние удовлетворительное  
 зона массового отдыха

20	4,2 5ОС3В2ЛП+ИВ	1	18	ОС	30	18	20	3	2	1А	2	ОРЛ	0,9	22	92	46							
				Б								В2				28							
				ЛП												18							

подлесок: Р РК БРК редкий  
 состав неоднородный, зона массового отдыха

21	7,3 5СЕ4В1ОС+ЛП+СЕ	1	27	СЕ	110	28	36	6	4	2	2	ОРЛ	0,5	27	197	98							
				Б								В2				79							
				ОС												20							
				СЕ												4							

подлесок: Р РК БРК средний  
 склон СЗ-5

выбор.рубка  
 100%  
 лесн. кул-ры  
 ртк нм 02 С

Лесничество ЮРГУЛЬСКОЕ Категория защитности другие защитные леса

Лесничество	ЮРГУЛЬСКОЕ	Категория защитности	другие защитные леса	Квартал	60																		
1	24	Б	45	25	20	5	2	1А	0,9	27	105	52	2	проходн.р.4оч									
		ОС		25	20			В2				32	3	20%									
		ЛП		20	18							21	3										
2	3		4	5	6	7	8	9	10	11	12	13	14	15	16	17	18	19	20	21	22	23	24

состав неоднородный, полнота неравномерная, насаждение пройдено рубкой, зона массового отдыха

22 3,9 5Б3ОС2ЛП

ОС  
ЛП

подлесок: р БРК редкий  
зона массового отдыха

**ЛИСТОК СИГНАЛИЗАЦИИ**  
**о выявлении повреждений насаждений насекомыми, болезнями**  
**и другими неблагоприятными факторами**

1. Место выявления повреждений ГКУ Ульяновской области «Старомайновское лесничество», Юрткульское участковое лесничество квартал 60 выдела 20,22  
(урочище, лесничество, лесопарк, квартал, выдел, координаты, другое)
2. Что обнаружено Ветровал июль 2017 года  
(ветровал, бурелом, горельник, объедание, свежий сухостой, пожелтение хвои или листвы, наличие большого количества личинок на деревьях)
3. Повреждена древесная порода береза, липа, осина
4. Примерная площадь повреждения 8,1 га.
5. Сообщил (должность, Ф.И.О.) инженер ООО ЛПК «Забота о лесе» Казакова Е.В.
6. Контактный телефон (адрес) 8-84-230-2-17-43



Подпись

ФИО Казакова Е.В.

29.01. 2018 год