

УТВЕРЖДАЮ:

И.о. директора департамента лесного хозяйства
Минприроды Ульяновской области


П.И.Миска

«31» января 2018 г.

Акт
лесопатологического обследования № 4

лесных насаждений Старомайнского лесничества (лесопарка)

Ульяновской области (субъект Российской Федерации)

Способ лесопатологического обследования: 1. Визуальный
2. Инструментальный

Место проведения

Участковое лесничество	Урочище (дача)	Квартал (кварталы)	Выдел (выделы)	Площадь, га
Старомайнское	-	40	2	5,6
Старомайнское	-	40	14	2,6
Старомайнское	-	40	23	2,7
Старомайнское	-	40	27	2,2

Лесопатологическое обследование проведено на общей площади 13,1 га.

2. Инструментальное обследование лесного участка.*

2.1. Фактическая таксационная характеристика лесного насаждения соответствует (не соответствует) (нужное подчеркнуть) таксационному описанию. Причины несоответствия: изменение возраста древостоя с момента лесоустройства. В квартале 40 выделе 2 в 2013 году была проведена выборочная санитарная рубка с вырубаемым запасом 306 м3 со всей площади, в связи с этим изменилась полнота и запас древостоя.

Ведомость лесных участков с выявленными несоответствиями таксационным описаниям приведена в приложении 1 к Акту.

2.2. Состояние насаждений: **с нарушенной устойчивостью** V
с утраченной устойчивостью
 причины повреждения: **Воздействия сильных ветров 2017 года, (июль 2017 года).**

Заселено (отработано) стволовыми вредителями:

Вид вредителя	Порода	Встречаемость (% заселённых деревьев)	Степень заселения лесного насаждения (слабая, средняя, сильная)
-	-	-	-

Повреждено огнём:

Вид пожара	Порода	Состояние корневых лап		Состояние корневой шейки		Подсушивание луба	
		процент повреждённых огнём корней	процент деревьев с данным повреждением	ожог корневой шейки по окружности (1/4; 2/4; 3/4; более 3/4)	процент деревьев с данным повреждением	по окружности (1/4; 2/4; 3/4; более 3/4)	процент деревьев с данным повреждением
-	-	-	-	-	-	-	-

Поражено болезнями:

Вид болезни	Порода	Встречаемость (% поражённых деревьев)	Степень поражения лесного насаждения (слабая, средняя, сильная)
-	-	-	-

2.3. Выборке подлежит кв.40 выд. 2 - 6 % деревьев
кв.40 выд. 14 - 10 % деревьев
кв.40 выд. 23 - 27 % деревьев
кв.40 выд. 27 - 17% деревьев

в том числе:

ослабленных _____ % (причины назначения) _____ ;
 сильно ослабленных _____ % (причины назначения) _____ ;
 усыхающих _____ %, (причины назначения) _____ ;
 свежего сухостоя _____ %, (причины назначения) _____ ;

в том числе: свежего ветровала кв.40 выд 2 - 6 % деревьев
кв.40 выд. 14 - 10 % деревьев
кв.40 выд. 23 - 27 % деревьев
кв.40 выд. 27 - 17 % деревьев

свежего бурелома _____ %;
 старого ветровала _____ %.
 в том числе: старого бурелома _____ %;
 старого сухостоя _____ %;

аварийных _____ %.

2.4. Полнота лесного насаждения после уборки деревьев, подлежащих рубке, составит – кв 40 выд 2– 0,7; кв 40 выд 14 – 0,7; кв 40 выд 23 – 0,5.

Критическая полнота для данной категории лесных насаждений составляет 0,3.

кв 40 выд 27 – 0,7. Критическая полнота для данной категории лесных насаждений не лимитируется

ЗАКЛЮЧЕНИЕ

С целью предотвращения негативных процессов или снижения ущерба от их воздействия назначено:

Участковое лесничество	Урочище (дача)	Квартал	Выдел	Площадь, выдела, га	Вид мероприятия	Площадь, мероприятия, га	Порода	Запас на выдел, кбм	Крайние сроки проведения
Старомайнское	-	40	2	5,6	ВСП	5,6	Сосна	107	До 2020 г
							Береза	21	
Итого:	-	-	-	-	-	5,6		128	
Старомайнское	-	40	14	2,6	ВСП	2,6	Сосна	97	
Итого:	-	-	-	-	-	2,6		97	
Старомайнское	-	40	23	2,7	ВСП	2,7	Береза	109	
							Сосна	23	
Итого:	-	-	-	-	-	2,7		132	
Старомайнское	-	40	27	2,2	ВСП	2,2	Сосна	62	
							Береза	37	
Итого:	-	-	-	-	-	2,2		99	
Всего:	-	-	-	-	-	13,1		456	

Ведомость перечета деревьев, назначенных в рубку, и абрис лесного участка прилагаются (приложение 2 и 3 к Акту). Меры по обеспечению возобновления: не планируются.

Мероприятия, необходимые для предупреждения повреждения или поражения смежных насаждений: произвести заготовку и вывозку древесины, произвести очистку мест рубок, порубочные остатки подлежат сжиганию.

Сведения для расчета степени повреждения:

год образования старого сухостоя - нет

основная причина повреждения древесины: Воздействия сильных ветров 2017 года, (июль 2017 года).

Дата проведения обследований 30.01.2018 г.

Исполнитель работ по проведению лесопатологических обследований:

ФИО Наганов А.С. Подпись 

* Раздел включается в акт, в случае проведения лесопатологического обследования инструментальным способом.

Приложение 1
к акту лесопатологического обследования

Ведомость лесных участков с выявленными несоответствиями таксационным описаниям

Источник данных	Год проведения лесопроизводства	Номер квартала	Номер выдела	Площадь выдела, га	Целевое назначение лесов	Категория защитных лесов	Номер лесопатологического выдела	Площадь лесопатологического выдела, га	Таксационная характеристика										Заложено пробных площадей	
									состав	порода	возраст, лет	средняя высота, м	средний диаметр, см	тип леса	тип условий местопрорастания	полнота	бонитет	запас, куб.м/га	количество, шт.	общая площадь, га
ТО	2005	40	2	5,6	Защитные леса	Лесопарковые зоны	-	-	9С1В	С	82	25	28	ОРЛ	В ₂	0,8	1	460	-	-
Ф	2018	40	2	5,6	Защитные леса	Лесопарковые зоны	-	5,6	9С1В	С	95	25	28	ОРЛ	В ₂	0,7	1	406	1	0,6
ТО	2005	40	14	2,6	Защитные леса	Лесопарковые зоны	-	-	10С	С	70	24	26	ОРЛ	В ₂	0,8	1	370	-	-
Ф	2018	40	14	2,6	Защитные леса	Лесопарковые зоны	-	2,6	10С	С	83	24	26	ОРЛ	В ₂	0,8	1	370	1	2,6
ТО	2005	40	23	2,7	Защитные леса	Лесопарковые зоны	-	-	8Б2С	Б	45	21	18	ОРЛ	В ₂	0,7	1	180	-	-
Ф	2018	40	23	2,7	Защитные леса	Лесопарковые зоны	-	2,7	8Б2С	Б	58	21	18	ОРЛ	В ₂	0,7	1	180	1	2,7
ТО	2005	40	27	2,2	Защитные леса	Лесопарковые зоны (ОЗУ)	-	-	4С2СЕ4Б	С	29	14	16	ЗЛРК	В ₁	0,8	1А	260	-	-
Ф	2018	40	27	2,2	Защитные леса	Лесопарковые зоны (ОЗУ)	-	2,2	4С2СЕ4Б	С	42	14	16	ЗЛРК	В ₁	0,8	1А	260	1	2,2

Примечание: ТО - таксационные описания, Ф - фактическая характеристика лесного насаждения

Исполнитель работ по проведению лесопатологического обследования:

ФИО Наганов А.С.

Подпись 

Субъект Российской Федерации Ульяновская область Лесничество (лесопарк) Старомайновское
 Участковое лесничество Старомайновское Урочище (лесная дача) _____

Номер квартала	Номер выдела	Площадь выдела, га	Целевое назначение лесов	Категория защитных лесов	Номер лесопатологического	Площадь лесопатологического выдела, га	Состав	порода	возраст*	средняя высота, м	средний диаметр, см	тип леса	полнота	бонитет	запас, куб. м/га	Число деревьев на пробе, шт	Распределение деревьев по категориям состояния, % от запаса										Признаки повреждения деревьев	Доля поврежденных деревьев, %	Причина ослабления, пореживания	Подлежит рубке, %	Назначенные мероприятия											
																	без признаков ослабления	ослабленные	сильно ослабленные	ущербные	свежий сухой	старый сухой	свежий ветровал	старый ветровал	свежий бурелом	старый бурелом					аварийные деревья	виз	Площадь, га									
40	2	5,6	Защитные	Лесопарковые зоны	-	5,6	9С1Б	Б	94	25	28	ОП1	0,7	1	406	32	Обрыв корей более 1/3, (вывал свежий)	6	9	8	5	2	6	2	22	3	2	24	25	26	27	28	29	30	31	32	33	34	Виз	Площадь, га		
40	14	2,6	Защитные	Лесопарковые зоны	-	2,6	10С	С	82	24	26	ОП1	0,8	1	370	1295	Обрыв корей более 1/3, (вывал)	10	6	2	2	6																		Виз	Площадь, га	
40	23	2,7	Защитные	Лесопарковые зоны	-	2,7	8Б2С	С	77	22	24	ОП1	0,7	1	180	163	Обрыв корей более 1/3, (вывал свежий)	28	23	1																					Виз	Площадь, га
40	27	2,2	Защитные	Лесопарковые зоны (ОЗУ)	-	2,2	4С2Сс 4Б	С Б	41 52	14 18	16 18	ЗПК	0,8	1А	260	600 539	Обрыв корей более 1/3, (вывал свежий)	18	16	4	3																				Виз	Площадь, га

Показатели, не соответствующие таксационному описанию отмечаются "*" и
 Исполнитель работ по проведению лесопатологического обследования:

Подпись 

ФИО Наганов А.С.

Дата составления документа 30.01.2018 г. Телефон 8(84230)2-17-43

Ведомость перечета деревьев назначенных в рубку

ВРЕМЕННАЯ ПРОБНАЯ ПЛОЩАДЬ

Субъект Российской Федерации Ульяновская область

Лесничество (лесопарк) Старомайнское

Участковое лесничество Старомайнское Квартал 40 Выдел 2

Площадь 5,6.

Номер очага вредных организмов нет. Размер пробной площади 0,6 га.

Таксационная характеристика:

тип леса ОРЛ; состав 9С1Б; возраст 95; бонитет 1;

полнота 0,7; запас на га 406; возобновление нет.

Время и причина ослабления лесного насаждения: воздействие сильных ветров 2017 года, (июль 2017 год).

Тип очага вредных организмов: эпизодический, хронический (подчеркнуть).

Фаза развития очага вредных организмов: начальная, нарастания численности, собственно вспышка, кризис (подчеркнуть).

Состояние лесного насаждения, намечаемые мероприятия: с нарушенной устойчивостью, выборочная санитарная рубка.

Исполнитель работ по проведению лесопатологического обследования:

ФИО Наганов А.С.

Подпись 

Дата составления документа 30.01.2018 г. Телефон 8(84230)2-17-43

ВЕДОМОСТЬ ПЕРЕЧЕТА ДЕРЕВЬЕВ

Старомайское участковое лесничество кв.40 выд.2 пл.0,6 га

Порода: Сосна

Ступени толщины, см.	Количество деревьев по категориям состояния, шт.															Всего деревьев по ступеням толщины		
	I	II	III	IV		V		VI			ветровал, бурелом			аварийные деревья			шт.	в т.ч. подлежат рубке, %
				НЗ	З	НЗ	З	НЗ	З	О	НЗ	З	О	НЗ	З	О		
8																		
12																		
16																		
20	2																2	
24	4	1	2									1					8	
28	19		2									8					29	2
32	20	2										4					26	2
36 и более	113	4	1									3					121	2
Итого, %	88	4	2									6					100	6

Порода: Береза

Ступени толщины, см.	Количество деревьев по категориям состояния, шт.															Всего деревьев по ступеням толщины		
	I	II	III	IV		V		VI			ветровал, бурелом			аварийные деревья			шт.	в т.ч. подлежат рубке, %
				НЗ	З	НЗ	З	НЗ	З	О	НЗ	З	О	НЗ	З	О		
8																		
12																		
16																		
20												1					1	1
24	1											3					4	5
28	14											1					15	3
32	5	1															6	
36 и более	4	1	1														6	
Итого, %	78	8	5									9					100	9

Примечание: НЗ — незаселенное, З — заселенное, О — отработанное вредителями.

Ведомость перечета деревьев назначенных в рубку

ВРЕМЕННАЯ ПРОБНАЯ ПЛОЩАДЬ

Субъект Российской Федерации Ульяновская область

Лесничество (лесопарк) Старомайнское

Участковое лесничество Старомайнское Квартал 40 Выдел 14

Площадь 2,6 га.

Номер очага вредных организмов нет. Размер пробной площади 2,6 га.

Таксационная характеристика:

тип леса ОРЛ; состав 10Б; возраст 83; бонитет 1;

полнота 0,8; запас на га 370; возобновление нет.

Время и причина ослабления лесного насаждения: воздействие сильных ветров 2017 года, (июль 2017 год).

Тип очага вредных организмов: эпизодический, хронический (подчеркнуть).

Фаза развития очага вредных организмов: начальная, нарастания численности, собственно вспышка, кризис (подчеркнуть).

Состояние лесного насаждения, намечаемые мероприятия: с нарушенной устойчивостью, выборочная санитарная рубка.

Исполнитель работ по проведению лесопатологического обследования:

ФИО Наганов А.С.

Подпись 

Дата составления документа 30.01.2018 г. Телефон 8(84230)2-17-43

ВЕДОМОСТЬ ПЕРЕЧЕТА ДЕРЕВЬЕВ

Старомайнское участковое лесничество кв.40 выд.14 пл.2,6 га

Порода: Сосна

Ступени толщины, см.	Количество деревьев по категориям состояния, шт.															Всего деревьев по ступеням толщины			
	I	II	III	IV		V		VI			ветровал, бурелом			аварийные деревья			шт.	в т.ч. подлежат рубке, %	
				НЗ	З	НЗ	З	НЗ	З	О	НЗ	З	О	НЗ	З	О			
8																			
12	6																	6	
16	32											11						43	
20	89	3										16						108	1
24	234	11	6									35						286	2
28	259	33	2									91						385	6
32	212	18	8									10						248	1
36 и более	205	9	2									3						219	
Итого, %	82	6	2									10						100	10

Примечание: НЗ — незаселенное, З — заселенное, О — отработанное вредителями.

Ведомость перечета деревьев назначенных в рубку

ВРЕМЕННАЯ ПРОБНАЯ ПЛОЩАДЬ

Субъект Российской Федерации Ульяновская область

Лесничество (лесопарк) Старомайнское

Участковое лесничество Старомайнское Квартал 40 Выдел 23

Площадь 2,7 га.

Номер очага вредных организмов нет. Размер пробной площади 2,7 га.

Таксационная характеристика:

тип леса ОРЛ; состав 8Б2С; возраст 58; бонитет 1;

полнота 0,7; запас на га 180; возобновление нет.

Время и причина ослабления лесного насаждения: воздействие сильных ветров 2017 года, (июль 2017 год).

Тип очага вредных организмов: эпизодический, хронический (подчеркнуть).

Фаза развития очага вредных организмов: начальная, нарастания численности, собственно вспышка, кризис (подчеркнуть).

Состояние лесного насаждения, намечаемые мероприятия: с нарушенной устойчивостью, выборочная санитарная рубка.

Исполнитель работ по проведению лесопатологического обследования:

ФИО Наганов А.С.

Подпись 

Дата составления документа 30.01.2018 г. Телефон 8(84230)2-17-43

ВЕДОМОСТЬ ПЕРЕЧЕТА ДЕРЕВЬЕВ

Старомайское участковое лесничество кв.40 выд.23 пл. 2,7 га

Порода: Береза

Ступени толщины, см.	Количество деревьев по категориям состояния, шт.															Всего деревьев по ступеням толщины			
	I	II	III	IV		V		VI			ветровал, бурелом			аварийные деревья			шт.	в т.ч. подлежат рубке, %	
				НЗ	З	НЗ	З	НЗ	З	О	НЗ	З	О	НЗ	З	О			
8																			
12	36												18					54	
16	23												43					66	2
20	163	8	3										103					277	8
24	243	5	6										80					334	10
28	144	5	2										45					196	8
32																			
36 и более																			
Итого, %	69	2	1										28					100	28

Порода: Сосна

Ступени толщины, см.	Количество деревьев по категориям состояния, шт.															Всего деревьев по ступеням толщины			
	I	II	III	IV		V		VI			ветровал, бурелом			аварийные деревья			шт.	в т.ч. подлежат рубке, %	
				НЗ	З	НЗ	З	НЗ	З	О	НЗ	З	О	НЗ	З	О			
8																			
12																			
16																			
20	23												1					24	
24	42												22					64	10
28	37	2											12					51	8
32	3												1					4	1
36 и более	17												3					20	4
Итого, %	76	1											23					100	23

Примечание: НЗ — незаселенное, З — заселенное, О — отработанное вредителями.

Ведомость перечета деревьев назначенных в рубку

ВРЕМЕННАЯ ПРОБНАЯ ПЛОЩАДЬ

Субъект Российской Федерации Ульяновская область

Лесничество (лесопарк) Старомайнское

Участковое лесничество Старомайнское Квартал 40 Выдел 27

Площадь 2,2 га.

Номер очага вредных организмов нет. Размер пробной площади 2,2 га.

Таксационная характеристика:

тип леса ОРЛ; состав 4С2СЕ4Б; возраст 42; бонитет 1А;

полнота 0,8; запас на га 260; возобновление нет.

Время и причина ослабления лесного насаждения: воздействие сильных ветров 2017 года, (июль 2017 год).

Тип очага вредных организмов: эпизодический, хронический (подчеркнуть).

Фаза развития очага вредных организмов: начальная, нарастания численности, собственно вспышка, кризис (подчеркнуть).

Состояние лесного насаждения, намечаемые мероприятия: с нарушенной устойчивостью, выборочная санитарная рубка.

Исполнитель работ по проведению лесопатологического обследования:

ФИО Наганов А.С.

Подпись 

Дата составления документа 30.01.2018 г. Телефон 8(84230)2-17-43

ВЕДОМОСТЬ ПЕРЕЧЕТА ДЕРЕВЬЕВ

Старомайнское участковое лесничество кв.40 выд.27 пл.2,2 га

Порода: Сосна

Ступени толщины, см.	Количество деревьев по категориям состояния, шт.															Всего деревьев по ступеням толщины			
	I	II	III	IV		V		VI			ветровал, бурелом			аварийные деревья			шт.	в т.ч. подлежат рубке, %	
				НЗ	З	НЗ	З	НЗ	З	О	НЗ	З	О	НЗ	З	О			
8																			
12	22																	22	
16	36											19						55	1
20	58											31						89	3
24	101	3	8									13						125	2
28	132	11	5									34						182	6
32	97	6	3									21						127	6
36 и более																			
Итого, %	75	4	3									18						100	18

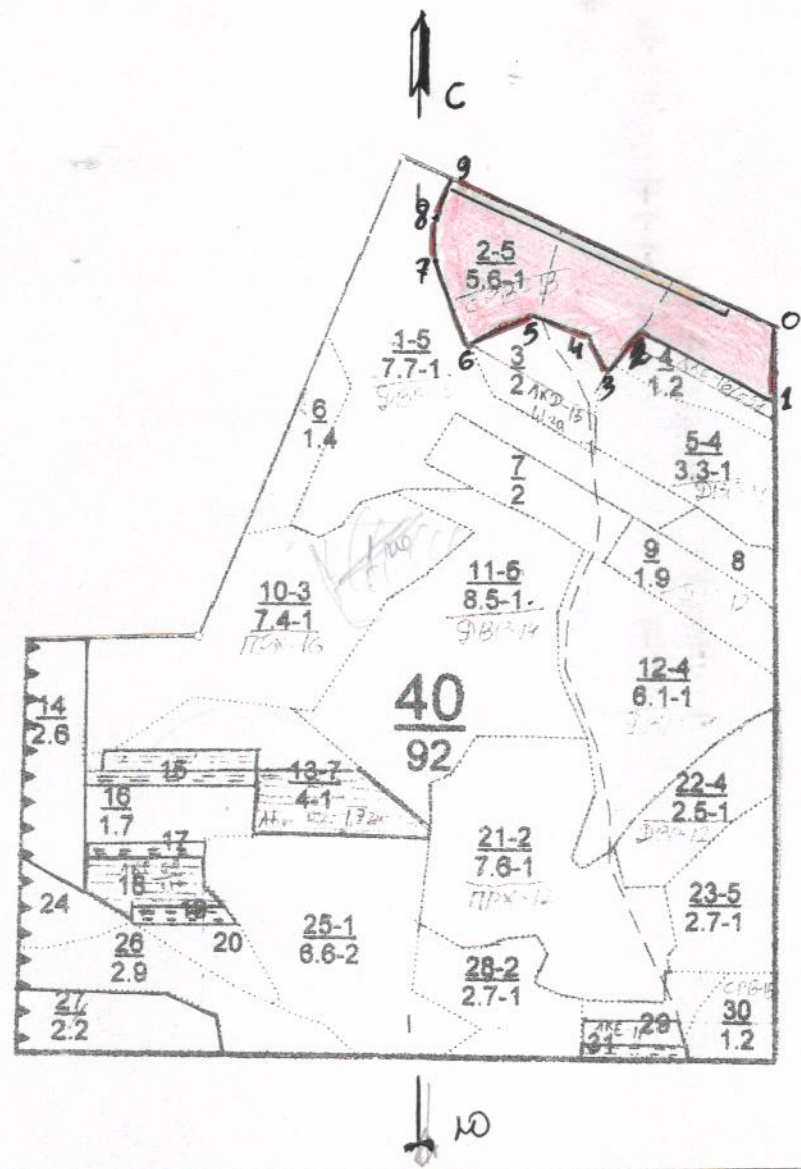
Порода: Береза

Ступени толщины, см.	Количество деревьев по категориям состояния, шт.															Всего деревьев по ступеням толщины			
	I	II	III	IV		V		VI			ветровал, бурелом			аварийные деревья			шт.	в т.ч. подлежат рубке, %	
				НЗ	З	НЗ	З	НЗ	З	О	НЗ	З	О	НЗ	З	О			
8																			
12	22																	22	
16	37	7										12						56	1
20	112	5										18						135	2
24	129	13										32						174	6
28	126	3										23						152	7
32																			
36 и более																			
Итого, %	79	5										16						100	16

Примечание: НЗ — незаселенное, З — заселенное, О — отработанное вредителями.

Масштаб 1:10000

Абрис участка



Номер выдела	Ленты (круговой площадки) пересчета				
	№ ленты (площадки)	Длина, м	Ширина, м	Радиус, м	Площадь, м
2	1	400	15		0,6

Номера точек	Координаты	Румбы(ы) линий	Длина линий, м
0-1	-	KOB : 0° 30'	100
1-2	-	CB : 62° 30'	195
2-3	-	KOB : 37°	70
3-4	-	CB : 29° 30'	55
4-5	-	CB : 71°	80
5-6	-	KOB : 63° 30'	90
6-7	-	CB : 22°	120
7-8	-	C : 0°	55
8-9	-	CB : 18°	55
9-0	-	KOB : 66° 30'	465

Условные обозначения: площадь ВСП 56 границы выдела — , ленты пересчеты

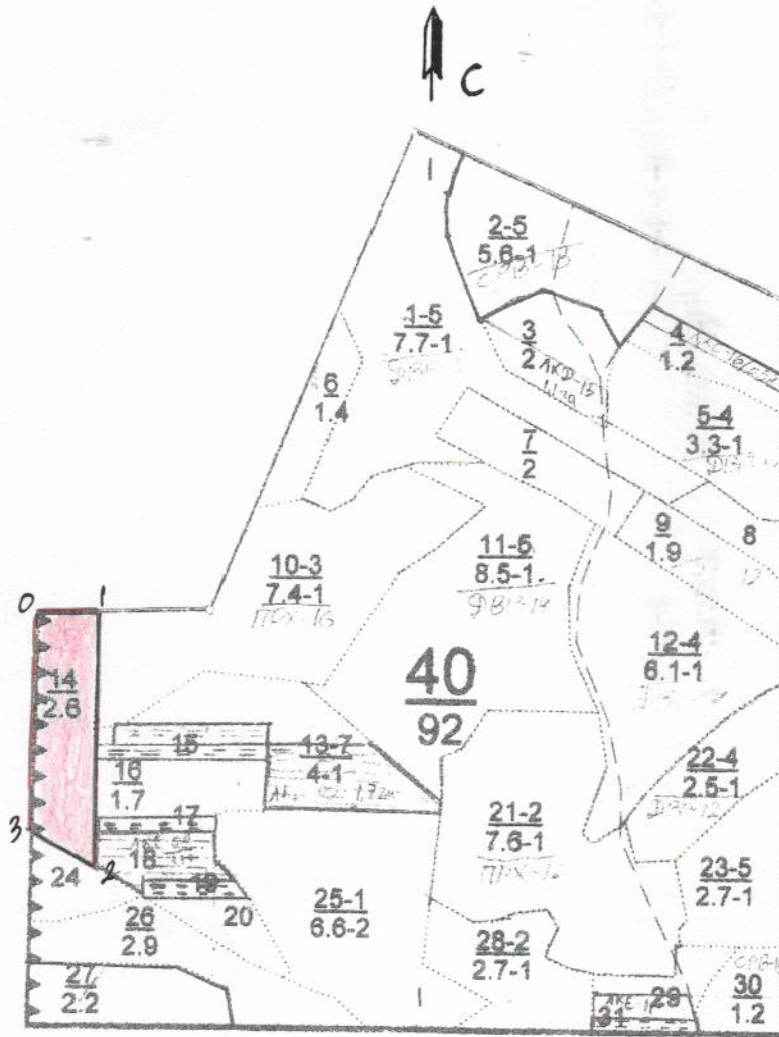
Исполнитель работ по проведению лесопатологического обследования:

Ф.И.О. Наганов АС Подпись [Signature]

Дата составления документа 30.01.2018, телефон 8(84230)2-22-57

Абрис участка

Масштаб 1:10000



Номер выдела	Ленты (круговой площадки) пересчета				
	№ ленты (площадки)	Длина, м	Ширина, м	Радиус, м	Площадь, кв. м
14					2,6

Номера точек	Координаты	Румбы(ы) линий	Длина линий, м
0-1	-	СВ : 88°	75
1-2	-	ЮЗ : 1°30'	330
2-3	-	ЮВ : 62°30'	90
3-0	-	СВ : 1°30'	280

Условные обозначения: площадь ВСП границы выдела , ленты пересчеты

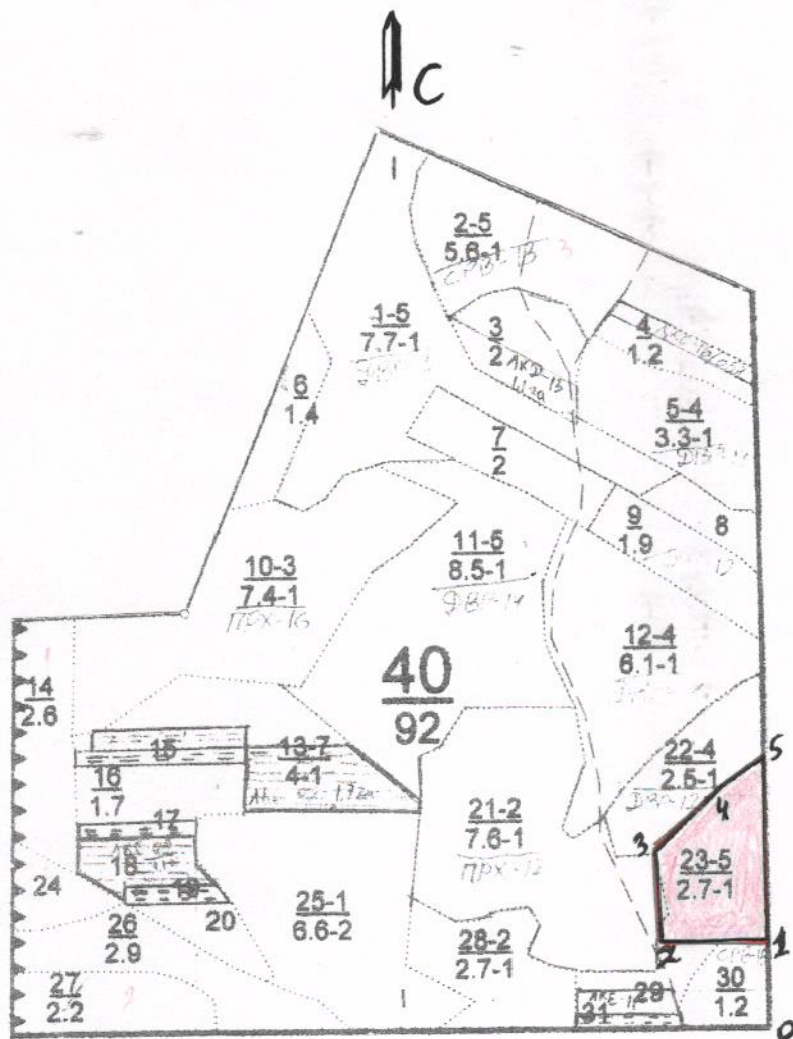
Исполнитель работ по проведению лесопатологического обследования:

Ф.И.О. Наганов АС Подпись

Дата составления документа 30.01.2018 г телефон 8(84230) 2-22-57

Абрис участка

Масштаб 1:10000



Номер выдела	Ленты (круговой площадки) пересчета				
	№ ленты (площадки)	Длина, м	Ширина, м	Радиус, м	Площадь, кв
23					2,7

Номера точек	Координаты	Румбы(ы) линий	Длина линий, м
0-1	-	СЗ: 0°30'	115
1-2	-	СЗ: 29°30'	135
2-3	-	СЗ: 3°	115
3-4	-	СЗ: 46°	120
4-5	-	СЗ: 50°	70
5-1	-	ЮЗ: 0°30'	240

Условные обозначения: площадь ССР 2,7 границы выдела , ленты пересчеты

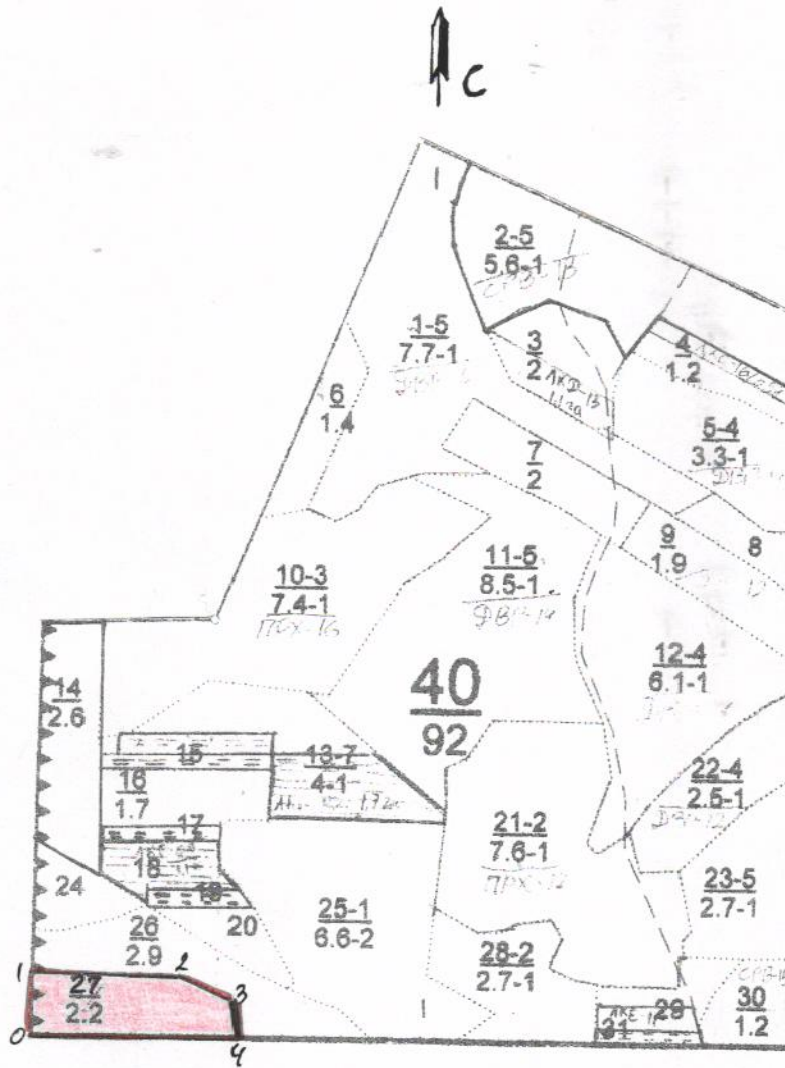
Исполнитель работ по проведению лесопатологического обследования:

ф.и.о. Матвонюк Подпись [Signature]

Дата составления документа 30.01.2018 телефон 8(84230)2-22-57

Масштаб 1:10000

Абрис участка



Номер выдела	Ленты (круговой площадки) пересчета				
	№ ленты (площадки)	Длина, м	Ширина, м	Радиус, м	Площадь, м ²
27					2.2

Номера точек	Координаты	Румбы(ы) линий	Длина линий, м
0-1	-	СВ: 1° 30'	80
1-2	-	ЮВ: 89° 30'	195
2-3	-	ЮВ: 66°	90
3-4	-	ЮВ: 11° 30'	50
4-0	-	СЗ: 89° 30'	270

Условные обозначения: площадь **ВСП** границы выдела , ленты пересчеты

Исполнитель работ по проведению лесопатологического обследования:

ф.и.о. Наганов В.С. Подпись

Дата составления документа 30.01.2018 ☎ телефон 8(84230) 2-22-52

№	Пло- вы- де- ла	Состав. Подрост, поч длесок покров, поч ва, рельеф, особенн ости выдела. Отмет ка о порослевом происх. Наимен. кат ег. незалес. земель Хар. лесных культур Кадастров. оценка	Вы- со- та	Эле- мент ра	Воз- со- ста	Вы- со- ста	Ди- ам- етр	Кл ас- с	Гр па- ни	Бо- ле- са	Тип леса	Полн ота	Запас леса, дес. МЗ	сырраст. МЗ	Кл ас- с	Запас на выделе, дес. МЗ	Хозяйственные мероприятия						
																		14	15	16	17	18	19
1	2	3	4	5	6	7	8	9	10	11	12	13	14	15	16	17	18	19	20	21	22	23	24

культуры-94 г., всп-ка борозд, посадка механизиров., размещение 3,0*0,5 м, 6600 шт/га, состояние хорошее
утнетенный ярус

400р 25%

20	9	8E2CE+ЛП	1	21	Б	60	21	18	6	3	2	ОРЛ	0,8	20	18	14	2						
					СЕ	19	20					В2				4	1						

21	7,6	лесные культуры 4С4Е2ЛП+ОС	1	15	С	39	15	14	2	1	1	ОРЛ	0,8	24	182	73	1						
					Б	-	17	16				В2				73	2						
					ЛП	12	12									36	2						

прорежив. 1 оч
15% ПРХ 65%

400р

22	2,5	6CE4E	1	25	СЕ	80	25	28	4	2	1	ОРЛ	0,7	34	85	51	1						
					Б	24	26					В2				34	2						

23	2,7	8E2CE+ЛП	1	21	В	45	21	18	5	2	1	ОРЛ	0,7	18	49	39							
					СЕ	65	22	24				В2				10							

24	1,0	лесные культуры 6С4Е+СЕ	1	18	С	43	18	18	3	2	1	ЭЛРК	0,7	27	27	16							
					Б	19	18					В1				11							
					СЕ	60																	

озу: леса на легкоразвезаемых песках

25	6,6	лесные культуры 3С1Е3В3ОС+ЛП+ОС	1	6	С	12	3	2	1	1	2	ОРЛ	0,9	5	33	10							
					Б	2	2					В2				3							
					Б	8	8									10							
					ОС	8	8									10							

прочистка 1 оч
30%

культуры-93 г., всп-ка борозд, посадка механизиров., размещение 0,3*0,5 м, 6600 шт/га, состояние неудовлетворительное, залушение листьв. пород.

26	2,9	лесные культуры 7С3Е	1	17	С	36	16	18	2	1	1	ЭЛРК	0,8	28	81	57	1						
					Б	45	19	20				В1				24	2						

прорежив. 4 оч
10%

27	2,2	лесные культуры 4С2СЕ4Е	1	16	С	29	14	16	2	1	1А	ЭЛРК	0,8	26	57	23	1						
					Б	40	18	18				В1				11	1						
					Б	40	18	18								23	2						

прорежив. 4 оч
10%

ОЗУ: Леса на легкоразвезаемых песках

ЛИСТОК СИГНАЛИЗАЦИИ
о выявлении повреждений насаждений насекомыми, болезнями
и другими неблагоприятными факторами

1. Место выявления повреждений ГКУ Ульяновской области «Старомайнское лесничество»,
Старомайнское участковое лесничество квартал 40 выдела 2,14,23,27
(урочище, лесничество, лесопарк, квартал, выдел, координаты, другое)
2. Что обнаружено Ветровал июль 2017 года
(ветровал, бурелом, горельник, объедание, свежий сухостой, пожелтение хвои или листья, наличие
большого количества личинок на деревьях)
3. Повреждена древесная порода береза, сосна, осина
4. Примерная площадь повреждения 13,1 га.
5. Сообщил (должность, Ф.И.О.) инженер ООО ЛПК «Забота о лесе» Казакова Е.В..
6. Контактный телефон (адрес) 8-84-230-2-17-43

 Подпись

ФИО Казакова Е.В.

15.01.2018 год