


УТВЕРЖДАЮ:
Директор департамента лесного хозяйства
Минприроды Ульяновской области


И.А. Герасимов

« 23 » 04 2018 г.

Акт
лесопатологического обследования № 35

лесных насаждений Старомайнского лесничества (лесопарка)
Ульяновской области (субъект Российской Федерации)

Способ лесопатологического обследования: 1. Визуальный
2. Инструментальный

Место проведения

Участковое лесничество	Урочище (дача)	Квартал (кварталы)	Выдел (выделы)	Площадь, га
Краснореченское	-	82	10	14,4
Краснореченское	-	82	11	4,5
Краснореченское	-	82	16	2,5
Краснореченское	-	82	21	4,97
ИТОГО:	-	-	-	26,37

Лесопатологическое обследование проведено на общей площади 26,37 га.

1. Визуальное лесопатологическое обследование

Наземное

Дистанционное

1. На площади 26,37 га фактическая таксационная характеристика лесного насаждения соответствует (не соответствует) таксационному описанию (нужное подчеркнуть). Причины несоответствия изменение возраста древостоя с момента лесоустройства. В квартале 82, выделах 10 и 11 в 2013 году была проведена выборочная санитарная рубка с выбираемым запасом 312 и 98 м3 со всей площади. В связи с этим изменилась полнота и запас древостоя, так же была проведена в 2011 году ЧПР на площади 2,23 га. в кв 82 выд 21.

Список участков с выявленными несоответствиями приведён в приложении 1 к настоящему Акту.

2. Лесные насаждения с нарушенной и утраченной устойчивостью выявлены на площади 26,37 га:

Участковое лесничество	Урочище (дача)	Площадь, га		Причина ослабления (гибели)
		с нарушенной устойчивостью	с утраченной устойчивостью	
Краснореченское	-	-	26,37	Воздействия сильных ветров 2017 года, (июль 2017 года)
Итого	-	-	26,37	

Состояние обследованных лесных насаждений приведено в приложениях 1.1-1.4к Акту в зависимости от метода проведения ЛПО.

3. В обследованных лесных участках прогнозируется:

Прогноз	Площадь, га
Ослабление лесных насаждений	-
Усыхание лесных насаждений различной степени	-
Развитие очагов вредных организмов	-

4. Обнаружено загрязнение лесного участка отходами и выбросами: **промышленными**
бытовыми

Вид загрязнения	Размеры загрязнения			Объём, кубм	Площадь загрязнения, га
	длина, м	ширина, м	высота, м		
-	-	-	-	-	-
-	-	-	-	-	-

ЗАКЛЮЧЕНИЕ

Оценка текущего санитарного и лесопатологического состояния лесных насаждений, назначенные профилактические мероприятия по защите лесов:

Лесные насаждения, расположенные в квартале 82 выделах 10,11,16,21 на площади 26,37 га Краснореченского участкового лесничества Старомайнского лесничества являются погибшими в результате воздействия сильных ветров 2017 года (июль 2017 года).

Исполнитель работ по проведению лесопатологических обследований:

ФИО Наганов А.С.

Подпись 

2. Инструментальное обследование лесного участка.*

2.1. Фактическая таксационная характеристика лесного насаждения соответствует (не соответствует) (нужное подчеркнуть) таксационному описанию. Причины несоответствия: изменение возраста древостоя с момента лесоустройства. В квартале 82 выделах 10 и 11 в 2013 году была проведена выборочная санитарная рубка с выбираемым запасом 312 и 98 м³ со всей площади. В связи с этим изменилась полнота и запас древостоя, так же была проведена в 2011 году ЧПР на площади 2,23 га. в кв 82 выд 21.

Ведомость лесных участков с выявленными несоответствиями таксационным описаниям приведена в приложении 1 к Акту.

2.2. Состояние насаждений: **с нарушенной устойчивостью**
с утраченной устойчивостью

V

причины повреждения: воздействие сильных ветров 2017 года, (июль 2017 года).

Заселено (отработано) стволовыми вредителями:

Вид вредителя	Порода	Встречаемость (% заселённых деревьев)	Степень заселения лесного насаждения (слабая, средняя, сильная)
-	-	-	-

Повреждено огнём:

Вид пожара	Порода	Состояние корневых лап		Состояние корневой шейки		Подсушивание луба	
		процент повреждённых огнём корней	процент деревьев с данным повреждением	ожог корневой шейки по окружности (1/4; 2/4; 3/4; более 3/4)	процент деревьев с данным повреждением	по окружности (1/4; 2/4; 3/4; более 3/4)	процент деревьев с данным повреждением
-	-	-	-	-	-	-	-

Поражено болезнями:

Вид болезни	Порода	Встречаемость (% поражённых деревьев)	Степень поражения лесного насаждения (слабая, средняя, сильная)
-	-	-	-

2.3. В квартале 82 выдел 10 выборке подлежат - 64 % деревьев,

в том числе: ослабленных _____ % (причины назначения) _____ ;
 сильно ослабленных _____ % (причины назначения) _____ ;
 усыхающих _____ %, (причины назначения) _____ ;
 свежего сухостоя _____ %, (причины назначения) _____ ;
 старого сухостоя _____ %, (причины назначения) _____ ;

в том числе: свежего ветровала _____ %;
 свежего бурелома _____ %;
 старого ветровала 64 %;
 в том числе: старого бурелома _____ - _____ %;
 старого сухостоя _____ %;
 аварийных _____ %;

В квартале 82 выдел 11 выборке подлежат - 64% деревьев,

в том числе: ослабленных _____% (причины назначения) _____;
; сильно ослабленных _____% (причины назначения) _____;
усыхающих _____%, (причины назначения) _____;
свежего сухостоя _____%, (причины назначения) _____;
старого сухостоя _____%, (причины назначения) _____;
в том числе: свежего ветровала _____%;
свежего бурелома _____%;
старого ветровала 64 %;
в том числе: старого бурелома _____ - _____%;
старого сухостоя _____%;
аварийных _____ - _____%;

В квартале 82 выдел 16 выборке подлежат - 70% деревьев,

в том числе: ослабленных _____% (причины назначения) _____;
сильно ослабленных _____% (причины назначения) _____;
усыхающих _____%, (причины назначения) _____;
свежего сухостоя _____%, (причины назначения) _____;
старого сухостоя _____%, (причины назначения) _____;
в том числе: свежего ветровала _____%;
свежего бурелома _____%;
старого ветровала 70 %;
в том числе: старого бурелома _____ - _____%;
старого сухостоя _____%;
аварийных _____ - _____%;

В квартале 82 выдел 21 выборке подлежат - 75 % деревьев,

в том числе: ослабленных _____% (причины назначения) _____;
сильно ослабленных _____% (причины назначения) _____;
усыхающих _____%, (причины назначения) _____;
свежего сухостоя _____%, (причины назначения) _____;
старого сухостоя _____%, (причины назначения) _____;
в том числе: свежего ветровала _____%;
свежего бурелома _____%;
старого ветровала 75 %;
в том числе: старого бурелома _____ - _____%;
старого сухостоя _____%;
аварийных _____ - _____%;

2.4. Полнота лесного насаждения после уборки деревьев, подлежащих рубке, в квартале 82 выделе 10, выделе 11, выделе 16, выделе 21 составит 0,0.

Критическая полнота для данной категории лесных насаждений: 0,3.

ЗАКЛЮЧЕНИЕ

С целью предотвращения негативных процессов или снижения ущерба от их воздействия назначено:

Участковое лесничество	Уро-чище (дача)	Ква-р-тал	Вы-дел	Пло-щадь, выдел а, га	Вид мероп-риятия	Пло-щадь, меро-приятя, га	По-рода	Запас на вы-дел, кбм	Крайние сроки проведения
Краснореченское	-	82	10	14,4	ССР	14,4	Береза	1296	до 2020 г.
							Липа	1728	
							Осина	317	
Итого:	-	-	-	-	14,4	-	3341		
Краснореченское	-	82	11	4,5	ССР	4,5	Береза	270	
							Липа	338	
							Осина	85	
							сосна	207	
Итого:	-	-	-	-	4,5	-	900		
Краснореченское	-	82	16	2,5	ССР	2,5	Липа	353	
							Береза	240	
							Осина	147	
Итого:	-	-	-	-	2,5	-	740		
Краснореченское	-	82	21	7,2	ССР	4,97	Береза	576	
							Осина	417	
							Липа	189	
							Сосна	219	
Итого:	-	-	-	-	4,97	-	1401		
Всего:	-	-	-	-	-	26,37	-	6382	

Ведомость перечета деревьев, назначенных в рубку, и абрис лесного участка прилагаются (приложение 2 и 3 к Акту). Меры по обеспечению возобновления: естественное возобновление.

Мероприятия, необходимые для предупреждения повреждения или поражения смежных насаждений: произвести заготовку и вывозку древесины, произвести очистку мест рубок любым из способов согласно приказа Минприроды России № 367 от 27.06.2016.

Сведения для расчета степени повреждения:

год образования старого сухостоя

основная причина повреждения древесины: Воздействия сильных ветров 2017 года (июль 2017 года).

Дата проведения обследований 16.04.2018 г.

Исполнитель работ по проведению лесопатологических обследований:

ФИО Наганов А.С. Подпись 

* Раздел включается в акт, в случае проведения лесопатологического обследования инструментальным способом.

Ведомость лесных участков с выявленными несоответствиями таксационным описаниям

Источник данных	Год проведения лесосурьейства	Номер квартала	Номер выдела	Площадь выдела, га	Целевое назначение лесов	Категория защитных лесов	Номер лесопатологического выдела	Площадь лесопатологического выдела, га	Таксационная характеристика									Заложено пробных площадей		
									состав	порода	возраст, лет	средняя высота, м	средний диаметр, см	тип леса	тип условий местопрорастания	полнота	бонитет	запас, куб.м/га	количество, шт.	общая площадь, га
ТО	2005	82	10	14,4	Защитные леса	Запретные полосы лесов, расположенные вдоль водных объектов	-	-	-	Б	70	24	26	СНЯС	C ₂	0,7	2	190	-	-
Ф	2018	82	10	14,4						Б	83	24	28	СНЯС	C ₂	0,38	2	147	-	-
ТО	2005	82	11	4,5	Защитные леса	Запретные полосы лесов, расположенные вдоль водных объектов	-	-	-	Б	83	24	28	СНЯС	C ₂	0,22		85	-	-
Ф	2018	82	11	4,5						Б	83	24	28	СНЯС	C ₂	0,31	2	124	-	-
ТО	2005	82	16	2,5	Защитные леса	Запретные полосы лесов, расположенные вдоль водных объектов	-	-	-	Лп	60	20	18			0,8	2	350	-	-
Ф	2018	82	16	2,5						Лп	73	22	20	СНЯС	C ₂	0,55	2	204	-	-
ТО	2005	82	21	7,2	Защитные леса	Запретные полосы лесов, расположенные вдоль водных объектов	-	-	-	Лп	73	22	20			0,25		92	-	-
Ф	2018	82	21	7,2						Б	78	23	26	СНЯС	C ₂	0,6	2	210	-	-
								4,97		Б	78	23	26			0,20		69	-	-

Примечание: ТО - таксационные описания, Ф - фактическая характеристика лесного насаждения лесопатологического обследования:

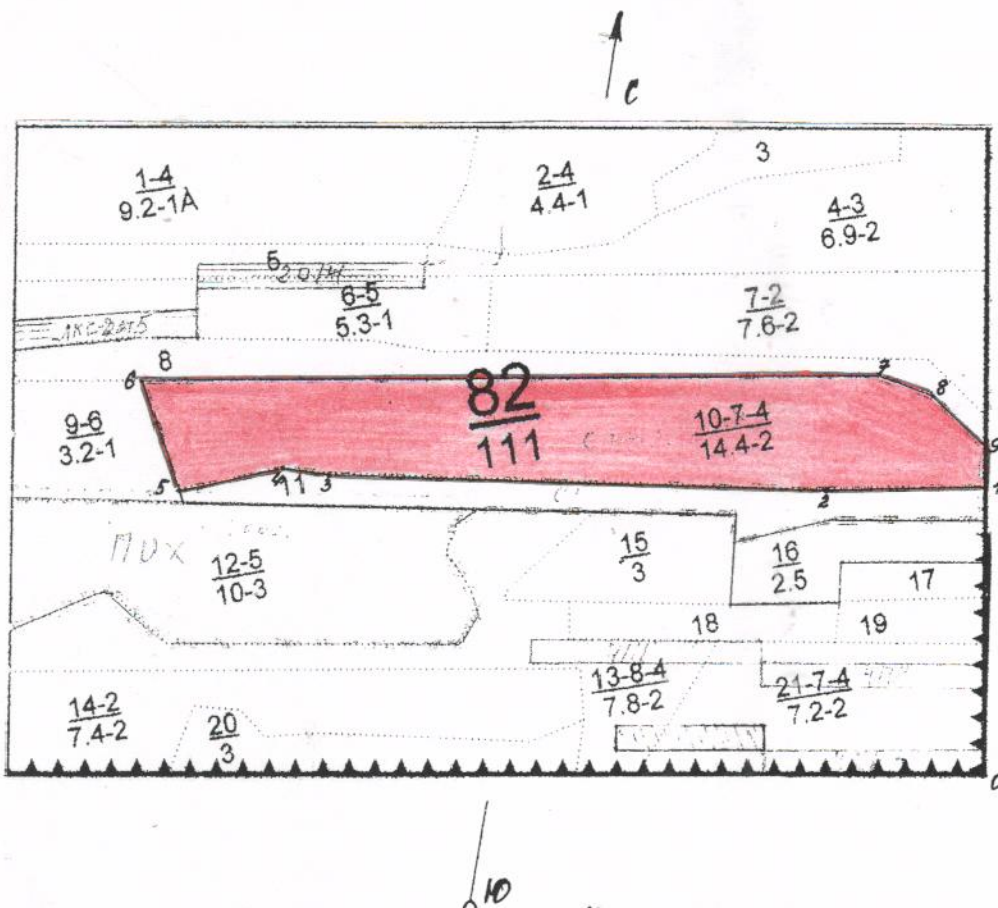
ФИО Наганов А.С.

Исполнитель работ по проведению

Подпись

Абрис участка

Масштаб 1:10000



Краснореченское участковое лесничество

Номер выдела	Ленты (круговой площадки) пересчета				
	№ ленты(площадки)	Длина ,м	Ширина ,м	Радиус ,м	Площадь ,м ²
10					14,4

Номера точек	Румбы(ы) линий	Длина линий, м	Номера точек	Координаты	Румбы(ы) линий	Длина линий, м
0-1	СЗ - 9°	390				
1-2	ЮЗ - 79°	210				
2-3	ЮЗ - 82°	660				
3-4	ЮЗ - 89°	60				
4-5	ЮЗ - 68°	140				
5-6	СЗ - 29°	150				
6-7	СВ - 80°	940				
7-8	ЮВ - 79°	80				
8-9	ЮВ - 55°	100				
9-1	ЮВ - 9°	60				

Условные обозначения: площадь ССР границы выдела ленты пересчета

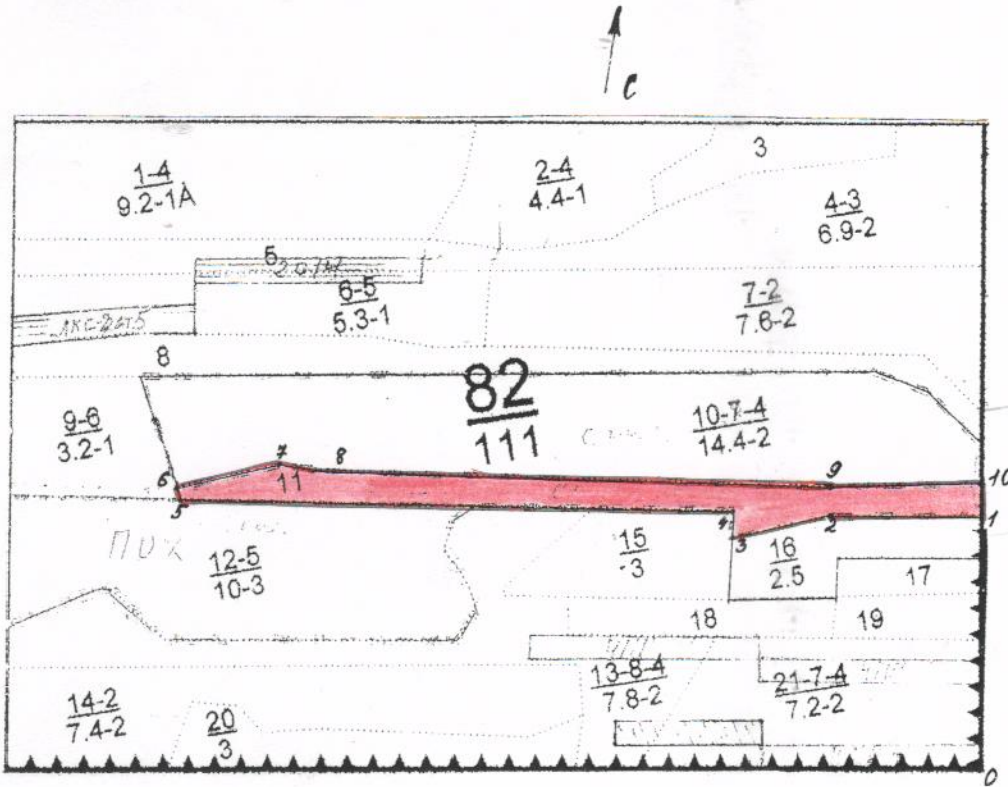
Исполнитель работ по проведению лесопатологического обследования.

Ф.И.О. Наганов А.С. Подпись

Дата составления документа 16.04.2018г телефон 8(84230)2-12-43

Абрис участка

Масштаб 1:10000



Краснореченское участковое лесничество

Номер выдела	Ленты (круговой площадки) перечета				
	№ ленты(площадки)	Длина ,м	Ширина ,м	Радиус,м	Площадь 29
11					4,5

Номера точек	Румбы(ы) линий	Длина линий, м	Номера точек	Координаты	Румбы(ы) линий	Длина линий, м
0-1	СЗ-9°	340				
1-2	ЮЗ-81°	200				
2-3	ЮЗ-67°	135				
3-4	СЗ-8°	35				
4-5	ЮЗ-88°	430				
5-6	СЗ-19°	20				
6-7	СВ-68°	140				
7-8	СВ-89°	60				
8-9	СВ-82°	680				
9-10	СВ-70°	210				
10-1	ЮВ-9°	45				

Условные обозначения: площадь ССР границы выдела ленты перечета

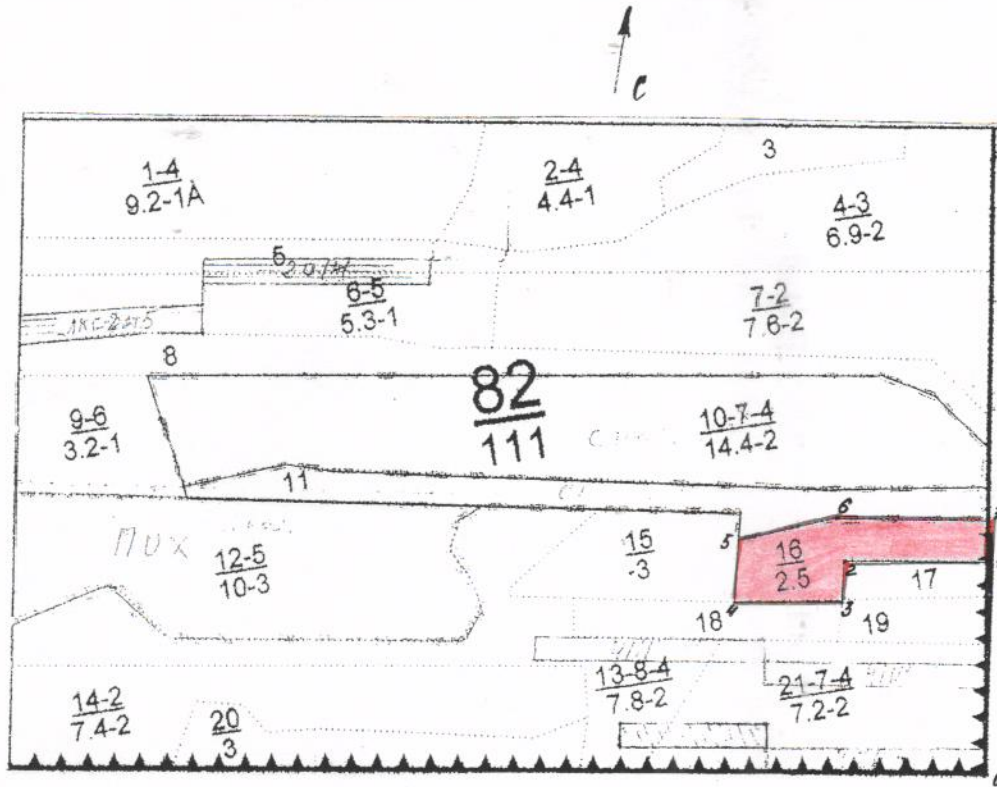
Исполнитель работ по проведению лесопатологического обследования:

Ф.И.О. Нагаев Р.С. Подпись

Дата составления документа 16.04.2018, телефон (84230) 2-17-43

Абрис участка

Масштаб 1:10000



Краснореченское участковое лесничество

Номер выдела	Ленты (круговой площадки) пересчета				
	№ ленты(площадки)	Длина, м	Ширина, м	Радиус, м	Площадь, га
16					2,5

Номера точек	Румбы(ы) линий	Длина линий, м	Номера точек	Координаты	Румбы(ы) линий	Длина линий, м
0-1	СЗ-90°	280				
1-2	ЮЗ-81°	790				
2-3	ЮВ-8°	55				
3-4	ЮЗ-80°	145				
4-5	СЗ-7°	80				
5-6	СВ-67°	135				
6-7	СВ-81°	200				
7-1	ЮВ-9°	60				

Условные обозначения: площадь ССР границы выдела ленты пересчета

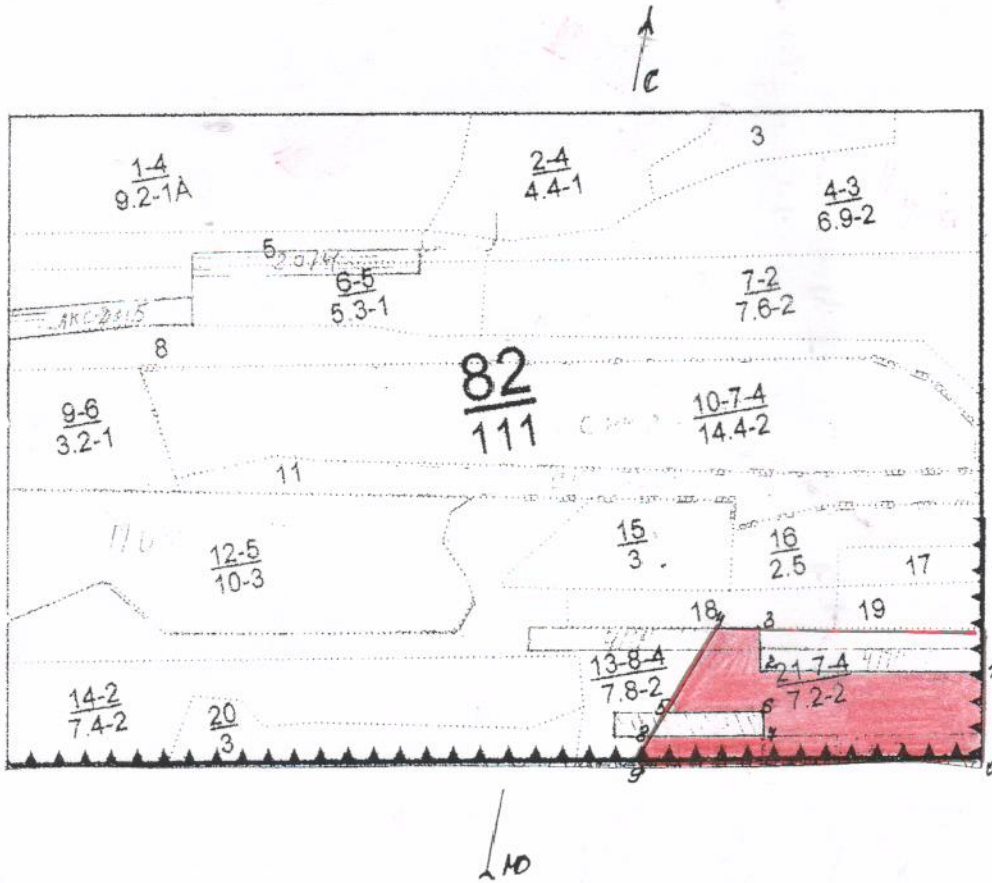
Исполнитель работ по проведению лесопатологического обследования:

Ф.И.О. Нагамов А.С. Подпись

Дата составления документа 10.04.2018 телефон 8(84230) 2-17-43

Абрис участка

Масштаб 1:10000



Краснореченское участковое лесничество

Номер выдела	Ленты (круговой площадки) пересчета				
	№ ленты(площадки)	Длина, м	Ширина, м	Радиус, м	Площадь, м
21					4,97

Номера точек	Румбы(ы) линий	Длина линий, м	Номера точек	Координаты	Румбы(ы) линий	Длина линий, м
0-1	СЗ - 10°	120				
1-2	ЮЗ - 80°	300				
2-3	СЗ - 10°	60				
3-4	ЮЗ - 80°	60				
4-5	ЮЗ - 20°	130				
5-6	СВ - 80°	130				
6-7	ЮВ - 10°	30				
7-8	ЮЗ - 80°	150				
8-9	ЮЗ - 20°	40				
9-0	СВ - 80°	460				

Условные обозначения: площадь ССР границы выдела ленты пересчета

Исполнитель работ по проведению лесопатологического обследования:

Ф.И.О. Наганов В.А. Подпись

Дата составления документа 16.04.2018, телефон 8(84230) 2-17-43

Лесничество КРАСНОРЕЧЕНСКОЕ

Категория зашитности запретные полосы рек водохр.

Квартал 82

№	Площадь	Состав	Подрост	Почва	Высота	Диаметр	Группы	Тип леса	Сумма на участке	Запас сырья	Запас на выделе	Класс	Дес.	МЗ	Хозяйственные мероприятия								
																1	2	3	4	5	6	7	8
10	14,4	5Б4ЛП10С	1	22	Б	70	24	26	7	4	2	СНЯС	0,7	19	274	137	2	сплошн.рубка естест.зараш.					
					ЛП	20	18					С2				110	3						
					ОС	23	26									27	4						
11	4,5	4Б3ЛП10С2СЕ	1	23	Б	70	24	26	7	4	2	СНЯС	0,6	17	77	31	2	сплошн.рубка естест.зараш.					
					ЛП	18	20					С2				23	3						
					ОС	23	26									8	4						
					СЕ	90	28	36								15	1						
																		подлесок: Р средний					
12	10,0	4ЛП4Е10С1С	1	18	ЛП	45	15	14	5	2	3	СНЯС	0,8	26	260	104	3	проходн.р.Зоч 15%					
					Б	19	18					С2				104	3						
					ОС	17	16									26	4						
					С	70	24	28								26	1						
13	7,8	5Б3ЛП20С	1	23	Б	75	25	28	8	4	2	СНЯС	0,7	20	156	78	3	сплошн.рубка естест.зараш.					
					ЛП	19	20					С2				47	3						
					ОС	23	26									31	4						
																		подлесок: ЛЩ средний					
14	7,4	70С2ЛП11В	1	7	ОС	15	7	6	2	1	2	СНЯС	0,9	5	37	26		сплошн.рубка естест.зараш.					
					ЛП							С2				7							
					ИВ											4							
15	3,0	6Б2ЛП20С	1	24	Б	75	25	26	8	4	2	СНЯС	0,7	21	63	38	2	сплошн.рубка естест.зараш.					
					ЛП	20	22					С2				13	3						
					ОС	23	26									12	3						
16	2,5	4ЛП4Б20С	1	22	ЛП	60	20	18	6	2	2	СНЯС	0,8	35	88	35	3	проходн.р.Зоч 15%					
					Б	75	24	26				С2				35	3						
					ОС	23	26									18	4						
17	1,0	5ЛП3Б20С	1	12	ЛП	30	12	10	3	2	3	СНЯС	0,8	14	14	7		сплошн.рубка естест.зараш.					
					Б							С2				4							
					ОС											3							
18	1,8	9ЛП1Б	1	12	ЛП	30	12	10	3	2	3	СНЯС	0,8	14	25	22		проходн.р.Зоч 15%					
					Б							С2				3							

сплошн.рубка
естест.зараш.

сплошн.рубка
естест.зараш.

проходн.р.Зоч
15%

сплошн.рубка
естест.зараш.

сплошн.рубка
естест.зараш.

проходн.р.Зоч
15%

2014 г. 17.08

Лесничество КРАСНОРЕЧЕНСКОЕ Категория защитности запретные полосы рек водохр.

№	Пло- вы- де- ла	Состав. Подрост, поч- ва, рельеф, особенн- ости выдела. Отмет- ка о порослевом про- исх. Наимен. кат. Гру- ег. незалес. земель Хар. лесных культур Кадастров. оценка	1	2	3	4	5	6	7	8	9	10	11	12	13	14	15	16	17	18	19	20	21	22	23	24
Н	Пло- вы- де- ла	Состав. Подрост, поч- ва, рельеф, особенн- ости выдела. Отмет- ка о порослевом про- исх. Наимен. кат. Гру- ег. незалес. земель Хар. лесных культур Кадастров. оценка	1	5	Б	11	4	4	2	1	2	СНЯС	0,8	3	3	1	1	1	1	1	1	1	1	1	1	1
19	1,1	лесные культуры 3Б50С2ЛП	1	5	Б	11	4	4	2	1	2	СНЯС	0,8	3	3	1	1	1	1	1	1	1	1	1	1	1
20	3,0	4ЛП4Б20С+С	1	22	ЛП	60	19	20	6	2	3	СНЯС	0,7	31	93	37	37	19								
21	7,2	5Б30С1ЛП1С	1	24	Б	65	24	24	7	4	2	СНЯС	0,8	24	173	87	2	52	3	17	2	17	1			

прочислка 10ч
20%

культуры-94 г., всп-ка борозд, посев ручной, размещение 3,0*0,5 м, 6700 шт/га, состояние удовлетворительное

сплошн. рубка
естест. зараш.

расчислка

Итого по кварталу
111,0

по составляющим породам

С	388
СЕ	331
ДН	2
Б	778
ОС	294
ЛП	496
ИВ	4
Итого	2293

ЛИСТОК СИГНАЛИЗАЦИИ
о выявлении повреждений насаждений насекомыми, болезнями
и другими неблагоприятными факторами

1. Место выявления повреждений ГКУ Ульяновской области «Старомайнское лесничество»,
Краснореченское участковое лесничество квартал 82 выделах 10,11,16,21.
(урочище, лесничество, лесопарк, квартал, выдел, координаты, другое)
2. Что обнаружено Ветровал июль 2017 года
(ветровал, бурелом, горельник, объедание, свежий сухостой, пожелтение хвои или листвы, наличие
большого количества личинок на деревьях)
3. Повреждена древесная порода сосна, береза, липа, осина
4. Примерная площадь повреждения 26,37 га.
5. Сообщил (должность, Ф.И.О.) инженер ООО ЛПК «Забота о лесе» Казакова Е.В.
6. Контактный телефон (адрес) 8-84-230-2-17-43



Подпись

ФИО Казакова Е.В.

02.04. 2018 год