


УТВЕРЖДАЮ:
Директор департамента лесного хозяйства
Минприроды Ульяновской области

 И.А.Герасимов

« 11 » 04 2018 г.

Акт
лесопатологического обследования № 30

лесных насаждений Ульяновского лесничества (лесопарка)

Ульяновской области (субъект Российской Федерации)

Способ лесопатологического обследования: 1. Визуальный
2. Инструментальный

Место проведения

Участковое лесничество	Урочище (дача)	Квартал (кварталы)	Выдел (выделы)	Площадь, га
Красноярское	-	5	24	1,19

Лесопатологическое обследование проведено на общей площади 1,19 га.

2. Инструментальное обследование лесного участка.*

2.1. Фактическая таксационная характеристика лесного насаждения соответствует (не соответствует) (нужное подчеркнуть) таксационному описанию. Причины несоответствия: изменились параметры древостоя ввиду изменения возраста.

Ведомость лесных участков с выявленными несоответствиями таксационным описаниям приведена в приложении 1 к Акту.

2.2. Состояние насаждений: **с нарушенной устойчивостью**

с утраченной устойчивостью

причины повреждения: Воздействие сильных ветров (июль 2017 года), повлекшие вывал деревьев).

Заселено (отработано) стволовыми вредителями:

Вид вредителя	Порода	Встречаемость (% заселённых деревьев)	Степень заселения лесного насаждения (слабая, средняя, сильная)
-	-	-	-

Повреждено огнём:

Вид пожара	Порода	Состояние корневых лап		Состояние корневой шейки		Подсушивание луба	
		процент повреждённых огнём корней	процент деревьев с данным повреждением	ожог корневой шейки по окружности (1/4; 2/4; 3/4; более 3/4)	процент деревьев с данным повреждением	по окружности (1/4; 2/4; 3/4; более / 4)	процент деревьев с данным повреждением
-	-	-	-	-	-	-	-

Поражено болезнями:

Вид болезни	Порода	Встречаемость (% поражённых деревьев)	Степень поражения лесного насаждения (слабая, средняя, сильная)
-	-	-	-

Квартал 5 выдел 24.

Выборке подлежит 15% деревьев,

в том числе:

ослабленных_ % (причина назначения) _____ ;

сильно ослабленных%(причина назначения) _____ ;

усыхающих_%(причина назначения) _____ ;

свежего сухостоя %, _____ ;

в том числе: свежего ветровала 13 %;

свежего бурелома %;

старого ветровала %;

в том числе: старого бурелома _____ %;

старого сухостоя 2 %;

аварийных _____%.

2.4. Полнота лесного насаждения после уборки деревьев, подлежащих рубке, составит - 0,5.

Критическая полнота для данной категории лесных насаждений составляет - 0,3.

ЗАКЛЮЧЕНИЕ

С целью предотвращения негативных процессов или снижения ущерба от их воздействия назначено:

Участковое лесничество	Урочище (дача)	Квартал	Выдел	Площадь выдела, га	Вид мероприятия	Площадь, мероприятия, га	Порода	Запас на выделе, кбм	Крайние сроки проведения
Красноярское		5	24	1,3	ВСП	1,19	С	40	2018
Итого				1,3	ВСП	1,19		40	2018

Ведомость перечета деревьев, назначенных в рубку, и абрис лесного участка прилагаются (приложение 2 и 3 к Акту).

Меры по обеспечению возобновления: не требуются

Мероприятия, необходимые для предупреждения повреждения или поражения смежных насаждений: произвести заготовку и вывозку сухостойной древесины, произвести очистку мест рубок, порубочные остатки подлежат сжиганию.

Сведения для расчета степени повреждения:

год образования старого сухостоя - 2016 год;

основная причина повреждения древесины: Воздействие сильных ветров (июль 2017 года), повлекшие вывал деревьев.

Дата проведения обследований 30.03.2018 г.

Исполнитель работ по проведению лесопатологических обследований:

ФИО Алипов Е.П. Подпись _____

* Раздел включается в акт, в случае проведения лесопатологического обследования инструментальным способом.

Ведомость
лесных участков с выявленными несоответствиями таксационным описаниям

Источник данных	Год проведения лесоустройства	Номер квартала	Номер выдела	Площадь выдела, га	Целевое назначение лесов	Категория защитных лесов	Номер лесопатологического выдела	Площадь лесопатологического выдела, га	Таксационная характеристика									Заложено пробных площадей		
									состав	порода	возраст, лет	средняя высота, м	средний диаметр, см	тип леса	тип условий место произрастания	полнота	бонитет	запас, куб. м/га	количество, шт.	общая площадь, га
ТО	1992	5	24	1,3	Защитные	лесопарковая часть зел.зоны	-	-	10С	Сосна	90	17	24	РК	А1	0,6	4	210	-	-
Ф	2018	5	24	1,3	Защитные	лесопарковая часть зел.зоны	-	1,19	10С	Сосна	116	18	26	РК	А1	0,6	4	228	-	1,19

Примечание:

ТО-таксационные описания

Ф-фактическая характеристика лесного насаждения

Исполнитель работ по проведению лесопатологического обследования: Алипов Е.П.



Результаты проведения лесопатологического обследования лесных насаждений за март 2018 г.
(месяц)

Субъект Российской Федерации Ульяновская область. Лесничество (лесопарк) Ульяновское
Участковое лесничество Красное

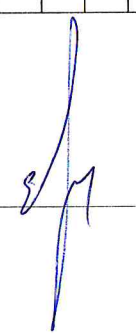
1	2	3	4	5	6	7	Таксационная характеристика лесного насаждения									17	Распределение деревьев по категориям состояния, % от запаса											29	30	31	32	Назначенные мероприятия			
							8	9	10	11	12	13	14	15	16		18	19	20	21	22	23	24	25	26	27	28					33	34		
5	24	1,3	Защитные	лесопровальная часть зел зоны	-	1,19	10С	С	116*	18*	26*	РК	0,6	4	228*	609	51	20	14	-	-	2	13	-	-	-	-	-	-	Наклон с обрывом корней более 1/3 (вывал). Живая хвоя отсутствует.	15	Воздействие сильных ветров (2017года).	15	ВСП	1,19

Показатели, не соответствующие таксационному описанию отмечаются "*".

Исполнитель работ по проведению лесопатологического обследования:

Дата составления документа 30.03.2018 _____ ФИО Алипов Е.П.

Подпись _____



Ведомость перечета деревьев назначенных в рубку

ВРЕМЕННАЯ ПРОБНАЯ ПЛОЩАДЬ №1

Субъект Российской Федерации Ульяновская область.

Лесничество (лесопарк) Ульяновское. Квартал 5. Выдел 24.

Площадь 1,19 га.

Номер очага вредных организмов -. Размер пробной площади - .

Таксационная характеристика:

тип леса РК; состав 10С; возраст 116; бонитет 4;
полнота 0,6; запас на га 228; возобновление- нет.

Время и причина ослабления лесного насаждения: воздействие сильных ветров (июль 2017 г.), повлекшие вывал деревьев.

Тип очага вредных организмов: эпизодический, хронический (подчеркнуть).

Фаза развития очага вредных организмов: начальная, нарастания численности, собственно вспышка, кризис (подчеркнуть).

Состояние лесного насаждения, намечаемые мероприятия: насаждения с нарушенной устойчивостью, выборочная санитарная рубка.

Исполнитель работ по проведению лесопатологического обследования:

ФИО Алипов Е.П.

Подпись



Дата составления документа 30.03.2018 г.

. Телефон 8-8422-3846-95.

ВЕДОМОСТЬ ПЕРЕЧЕТА ДЕРЕВЬЕВ

Красноярского участкового лесничества Ульяновского лесничества.

Порода: сосна кв. 5 вид. 24 пл. 1,19 га.

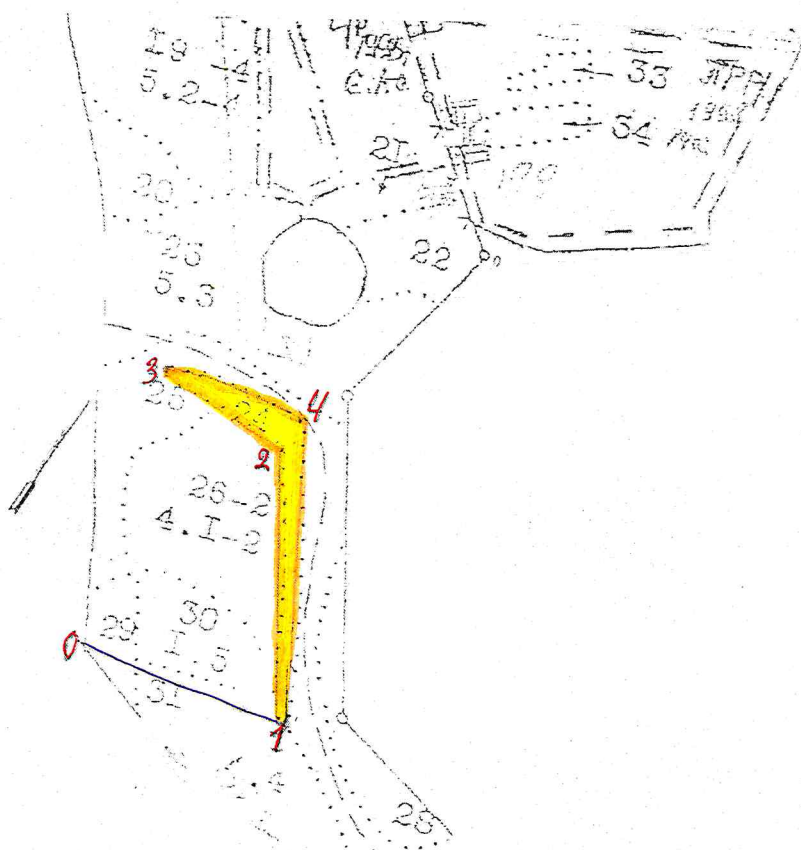
Ступени толщины см	Количество деревьев по категориям состояния, шт.															Всего деревьев по ступеням толщины		
	I	II	III	IV		V		VI			ветровал, бурелом			аварийные деревья			шт.	в т.ч. подлежат рубке, %
				НЗ	З	НЗ	З	НЗ	З	О	НЗ	З	О	НЗ	З	О		
1	2	3	4	5	6	7	8	9	10	11	12	13	14	15	16	17	18	19
8	5							1									6	0,01
12	3	6	4					1									14	0,03
16	8	30	9					-			3						50	0,18
20	121	30	20					4			24						199	2,91
24	82	29	23					-			16						150	2,57
28	62	23	16					2			13						116	3,47
32	20	11	7					3			12						53	4,67
36 и более	10	4	5					1			1						21	0,8
Итого, %	51	20	14					2			13						100	15

Примечание: НЗ - незаселенное, З - заселенное, О - отработанное вредителями.

Абрис участка

Красноярское участковое лесничество кв.5, выд.24, площадь 1,19 га

Масштаб 1:10000



№выдела	Ленты(круговые площадки) перечета				
	№ ленты (площадь)	Длина,м	Ширина,м	Радиус,м	Площадь,га
24	-	-	-	-	1,19

Номера точек	Координаты	Румбы линий	Длина линий,м
0-1	-	СВ 78°	270
1-2	-	СЗ 35°	350
2-3	-	ЮЗ 89°	160
3-4	-	СВ 72°	180
4-1	-	ЮВ 37°	380

Условные обозначения:

Площадь отвода
граница выдела



Площадь ВСП

Исполнитель работ по проведению лесопатологического обследования

Ф.И.О. Алипов Е.П. Подпись

Дата составления

документа 30.03.2018г.

Телефон 8(8422)38-46-95

ЛИСТОК СИГНАЛИЗАЦИИ
о выявлении повреждений насаждений насекомыми, болезнями
и другими неблагоприятными факторами

1. Место выявления повреждений Красноярское участковое
лесничество кв. №5, выдел. №4

 (урочище, лесничество, лесопарк, квартал, выдел, координаты, другое)

2. Причина повреждения (с описанием признаков повреждения)
Ветровал, бурелом

(засуха, устойчивый низовой пожар 1-3 летней давности низкой интенсивности, корневая губка, ожеледь, повреждение хвоегрызущими вредителями, повреждение листогрызущими вредителями, повреждение листовёрткой зелёной, повреждение шелкопрядом монашенкой, повреждение пилильщиком сосновым обыкновенным и т.д.)

3. Повреждена древесная порода Сосна

4. Примерная площадь повреждения 1,3 га

5. Сообщил (должность, Ф.И.О.)
ур. лесничий Алитова Е.В.

6. Контактный телефон (адрес) 89061409560

Алит Подпись ФИО Алитова Е.В.

30.03.18 Дата