



# 1. Визуальное лесопатологическое обследование

248

Наземное

Дистанционное

1. На площади 0,43 га фактическая таксационная характеристика лесного насаждения соответствует (не соответствует) таксационному описанию (нужное подчеркнуть). Причины несоответствия изменение возраста древостоя с момента лесоустройства.

Список участков с выявленными несоответствиями приведён в приложении I к настоящему Акту.

2. Лесные насаждения с нарушенной и утраченной устойчивостью выявлены на площади     га:

Участковое лесничество	Урочище (дача)	Площадь, га		Причина ослабления (гибели)
		с нарушенной устойчивостью	с утраченной устойчивостью	
Краснореченское			0,43	Воздействия сильных ветров текущего года (июль 2017 года)
Итого			0,43	

Состояние обследованных лесных насаждений приведено в приложениях 1.1-1.4к Акту в зависимости от метода проведения ЛПО.

3. В обследованных лесных участках прогнозируется:

Прогноз	Площадь, га
Ослабление лесных насаждений	-
Усыхание лесных насаждений различной степени	-
Развитие очагов вредных организмов	-

4. Обнаружено загрязнение лесного участка отходами и выбросами: промышленными   
бытовыми

Вид загрязнения	Размеры загрязнения			Объём, кубм	Площадь загрязнения, га
	длина, м	ширина, м	высота, м		
-	-	-	-	-	-

## ЗАКЛЮЧЕНИЕ

Оценка текущего санитарного и лесопатологического состояния лесных насаждений, назначенные профилактические мероприятия по защите лесов:

Лесные насаждения, расположенные в квартале 37 выделе 3 на площади 0,43 га Краснореченского участкового лесничества Старомайнского лесничества являются погибшими в результате воздействия сильных ветров текущего года (июль 2017 года).

Исполнитель работ по проведению лесопатологических обследований:

ФИО Дубов В.А.

Подпись 

## 2. Инструментальное обследование лесного участка.\*

2.1. Фактическая таксационная характеристика лесного насаждения соответствует (не соответствует) (нужное подчеркнуть) таксационному описанию. Причины несоответствия: изменение возраста древостоя с момента лесоустройства.

Ведомость лесных участков с выявленными несоответствиями таксационным описаниям приведена в приложении 1 к Акту.

2.2. Состояние насаждений: **с нарушенной устойчивостью**  
**с утраченной устойчивостью**

V

причины повреждения: воздействие сильных ветров текущего года (июль 2017 года).

Заселено (отработано) стволовыми вредителями:

Вид вредителя	Порода	Встречаемость (% заселённых деревьев)	Степень заселения лесного насаждения (слабая, средняя, сильная)
-	-	-	-

Повреждено огнём:

Вид пожара	Порода	Состояние корневых лап		Состояние корневой шейки		Подсушивание луба	
		процент повреждённых огнём корней	процент деревьев с данным повреждением	ожог корневой шейки по окружности (1/4; 2/4; 3/4; более 3/4)	процент деревьев с данным повреждением	по окружности (1/4; 2/4; 3/4; более 3/4)	процент деревьев с данным повреждением
-	-	-	-	-	-	-	-

Поражено болезнями:

Вид болезни	Порода	Встречаемость (% поражённых деревьев)	Степень поражения лесного насаждения (слабая, средняя, сильная)
-	-	-	-

2.3. Выборке подлежит - 93 % деревьев,

в том числе: ослабленных \_\_\_\_\_ % (причины назначения) \_\_\_\_\_ ;

сильно ослабленных \_\_\_\_\_ % (причины назначения) \_\_\_\_\_ ;

усыхающих \_\_\_\_\_ %, (причины назначения) \_\_\_\_\_ ;

свежего сухостоя \_\_\_\_\_ %, (причины назначения) \_\_\_\_\_ ;

старого сухостоя \_\_\_\_\_ %, (причины назначения) \_\_\_\_\_ ;

в том числе: свежего ветровала 93 %;

свежего бурелома - %;

старого ветровала \_\_\_\_\_ %;

в том числе: старого бурелома \_\_\_\_\_ %;

старого сухостоя \_\_\_\_\_ %;

аварийных \_\_\_\_\_ %;

2.4. Полнота лесного насаждения после уборки деревьев, подлежащих рубке, составит - 0,03.  
Критическая полнота для данной категории лесных насаждений: не лимитируется.

## ЗАКЛЮЧЕНИЕ

С целью предотвращения негативных процессов или снижения ущерба от их воздействия назначено:

Участковое лесничество	Уроцище (дача)	Квартал	Выдел	Площадь, выдела, га	Вид мероприятия	Площадь, мероприятия, га	Порода	Запас на выдел, кубм	Крайние сроки проведения
Краснореченское	-	37	3	5,8	ВСП	0,43	Осина, липа	77	до 2020 г.
<b>Итого:</b>						<b>0,43</b>		<b>77</b>	

Ведомость перечета деревьев, назначенных в рубку, и абрис лесного участка прилагаются (приложение 2 и 3 к Акту). Меры по обеспечению возобновления: естественное зарращивание.

Мероприятия, необходимые для предупреждения повреждения или поражения смежных насаждений: произвести заготовку и вывозку древесины, произвести очистку мест рубок, порубочные остатки подлежат сжиганию.

Сведения для расчета степени повреждения:

год образования старого сухостоя

основная причина повреждения древесины: Воздействия сильных ветров текущего года (июль 2017 года).

Дата проведения обследований 21.11.2017 г.

Исполнитель работ по проведению лесопатологических обследований:

ФИО Дубов В.А. Подпись 

\* Раздел включается в акт, в случае проведения лесопатологического обследования инструментальным способом.

Приложение 1  
к акту лесопатологического обследования

Ведомость лесных участков с выявленными несоответствиями таксационным описаниям

Источник данных	Год проведения лесоустройства	Номер квартала	Номер выдела	Площадь выдела, га	Целевое назначение лесов	Категория защитных лесов		Номер лесопатологического выдела	Площадь лесопатологического выдела, га	Таксационная характеристика										Заложено пробных площадей	
						Защитные леса	Лесохозяйственная часть зеленой зоны (ОЗУ)			состав	попада	возраст, лет	средняя высота, м	средний диаметр, см	тип леса	тип условий	местопроизрастания	полнота	бонитет	запас, куб.м/га	количество, шт.
ТО	2005	37	3	5,8	Защитные леса	Лесохозяйственная часть зеленой зоны (ОЗУ)	-	-	70с3Лп+Б	Ос	70	23	28	СНПС	С <sub>2</sub>	0,6	2	190	-	-	
Ф	2017	37	3	5,8	Защитные леса	Лесохозяйственная часть зеленой зоны (ОЗУ)	-	0,43	70с3Лп+Б	Ос	82	23	28	СНПС	С <sub>2</sub>	0,6	2	190	-	-	

Примечание: ТО - таксационные описания, Ф - фактическая характеристика лесного насаждения

Исполнитель работ по проведению лесопатологического обследования:

ФИО Дубов В.А.

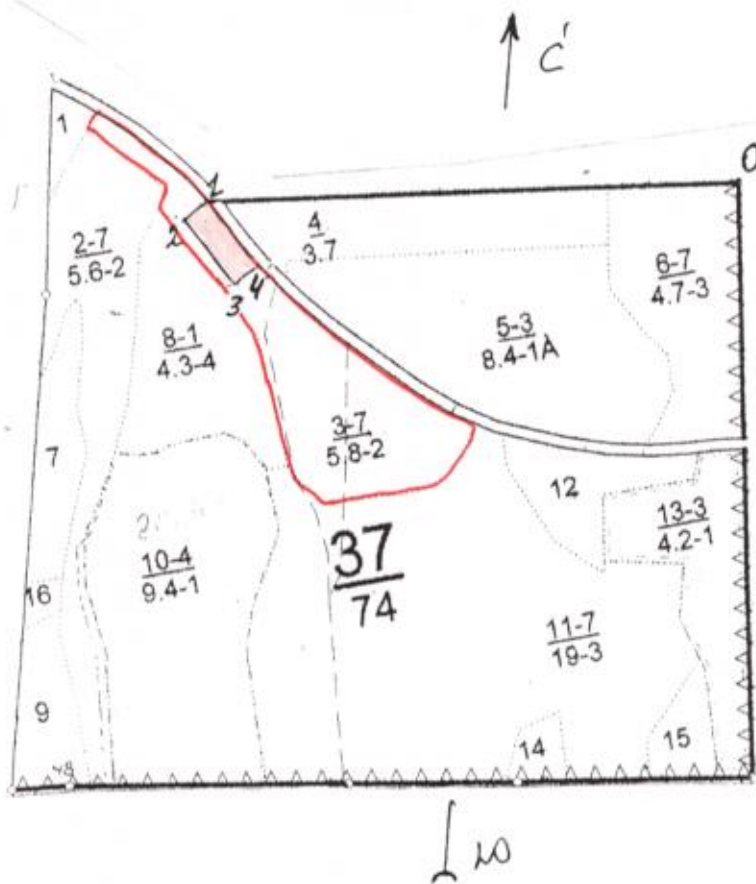
Подпись





Абрис участка

Масштаб 1:10000



Номер выдела	Ленты (круговой площадки) пересчета				
	№ ленты (площадки)	Длина, м	Ширина, м	Радиус, м	Площадь, га
3					0,43

Номера точек	Координаты	Румбы(ы) линий	Длина линий, м
0-1		ЮЗ: 86	710
1-2		ЮЗ: 60	43
2-3		ЮВ: 30	100
3-4		СВ: 60	43
4-1		СЗ: 30	100

Условные обозначения: площадь ССР 5.6-2, границы выдела , лента пересчета

Исполнитель работ по проведению лесопатологического обследования: Дубов В.А. Подпись [Signature]

Дата составления документа 21.11.2017 телефон 8842302257

Лесничество КРАСНОРЕЧЕНСКОЕ

Категория зашитности лесохозяйств. часть зеленой зоны

№	Пло-щадь, где-либо	Состав, вид, рельеф, особенности	Высота	Элемент	Возраст	Высота	Диаметр	Густота	Тип	Полнота	Запас	Сырость	Класс	Запас	на	выделе,	дес.	МЗ	Хозяйственные				
1	2	3	4	5	6	7	8	9	10	11	12	13	14	15	16	17	18	19	20	21	22	23	24

1, 5 пастбище

2 5,6 60С2ДН2ЛП 1 21 ОС 70 23 26 7 4 2 СНЯС 0,6 18 101 61 4  
 ДН 18 26 20 3  
 ЛП 20 24 20 3

подлесок: ЛЩ густой  
 повреждение болезни леса, осина, сильная поврежденность, ложный трутовик  
 зона массового отдыха  
 озу: леса вокруг насел.пунктов и садовод.обществ

3 5,8 70С3ЛП+Б 1 22 ОС 70 23 28 7 4 2 СНЯС 0,6 19 110 77 4  
 ЛП 18 18 33-3

подлесок: ЛЩ густой  
 зона массового отдыха  
 озу: леса вокруг насел.пунктов и садовод.обществ

4 3,7 7ЛП3ОС 1 21 ЛП 80 20 26 8 4 3 СНЯС 0,6 25 93 65 3  
 ОС 23 32 28 4

подлесок: ЛЩ густой  
 в выделе волока, зона массового отдыха  
 озу: леса вокруг насел.пунктов и садовод.обществ

5 8,4 лесные культуры 7С2ОС1Б+ЛП 1 24 С 57 24 26 3 2 1А СНЯС 0,6 33 277 194  
 ОС 23 26 55  
 Б 24 26 28

подлесок: ЛЩ густой  
 культуры-48 г., состояние удовлетворительное  
 зона массового отдыха  
 озу: леса вокруг насел.пунктов и садовод.обществ

6 4,7 8ЛП2ОС 1 19 ЛП 65 18 20 7 3 3 СНЯС 0,7 25 118 94 2  
 ОС 22 26 24 4

подлесок: ЛЩ густой  
 в выделе волока, зона массового отдыха  
 озу: леса вокруг насел.пунктов и садовод.обществ

7 1,9 5ДН3ЛП2ОС 1 17 ДН 70 17 28 7 4 4 СНЯС 0,6 13 25 12 3  
 ЛП 17 20 8 3  
 ОС 45 18 22 5 3



**ЛИСТОК СИГНАЛИЗАЦИИ**  
**о выявлении повреждений насаждений насекомыми, болезнями**  
**и другими неблагоприятными факторами**

1. Место выявления повреждений ГКУ Ульяновской области «Старомайское лесничество»,  
Краснореченское участковое лесничество, квартал 37 выдела 3  
(урочище, лесничество, лесопарк, квартал, выдел, координаты, другое)
2. Что обнаружено Ветровал июль 2017 года  
(ветровал, бурелом, горельник, объедание, свежий сухостой, пожелтение хвои или листвы, наличие  
большого количества личинок на деревьях)
3. Повреждена древесная порода осина, липа
4. Примерная площадь повреждения 0,43 га.
5. Сообщил (должность, Ф.И.О.) зам.директора ООО ЛПК «Забота о лесе» Наганов Алексей  
Сергеевич
6. Контактный телефон (адрес) 8-84-230-2-17-43



Подпись

ФИО Наганов А.С.

09.11.2017