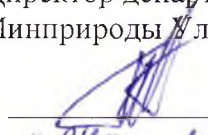


УТВЕРЖДАЮ:  
Директор департамента лесного хозяйства  
Минприроды Ульяновской области

  
И.А.Герасимов  
« 24 » 11 2017 г.

Акт  
лесопатологического обследования № 245

лесных насаждений Вешкаймского лесничества (лесопарка)  
Ульяновской области (субъект Российской Федерации)

Способ лесопатологического обследования: 1. Визуальный   
2. Инструментальный

Место проведения

Участковое лесничество	Урочище (дача)	Квартал (кварталы)	Выдел (выделы)	Площадь, га
Шарловское	-	108	15	4,2
Шарловское	-	108	19	1,0

Лесопатологическое обследование проведено на общей площади 5,2 га.

## 2. Инструментальное обследование лесного участка.\*

2.1. Фактическая таксационная характеристика лесного насаждения соответствует (не соответствует) (нужное подчеркнуть) таксационному описанию. Причины несоответствия: изменились параметры древостоя ввиду изменения возраста.

Ведомость лесных участков с выявленными несоответствиями таксационным описаниям приведена в приложении 1 к Акту.

2.2. Состояние насаждений: **с нарушенной устойчивостью**  
**с утраченной устойчивостью**

v

причины повреждения: Воздействия сильных ветров текущего года (июль 2017 года)

Заселено (отработано) стволовыми вредителями:

Вид вредителя	Порода	Встречаемость (% заселённых деревьев)	Степень заселения лесного насаждения (слабая, средняя, сильная)
-	-	-	-

Повреждено огнём:

Вид пожара	Порода	Состояние корневых лап		Состояние корневой шейки		Подсушивание луба	
		процент повреждённых огнём корней	процент деревьев с данным повреждением	ожог корневой шейки по окружности (1/4; 2/4; 3/4; более 3/4)	процент деревьев с данным повреждением	по окружности (1/4; 2/4; 3/4; более 3/4)	процент деревьев с данным повреждением
-	-	-	-	-	-	-	-

Поражено болезнями:

Вид болезни	Порода	Встречаемость (% поражённых деревьев)	Степень поражения лесного насаждения (слабая, средняя, сильная)
-	-	-	-

### 2.3 квартал 108 выдел 15

Выборке подлежит 8 % деревьев,

в том числе:

ослабленных \_\_\_\_\_ % (причины назначения) \_\_\_\_\_ ;

сильно ослабленных \_\_\_\_\_ % (причины назначения) \_\_\_\_\_ ;

усыхающих \_\_\_\_\_ %, (причины назначения) \_\_\_\_\_ ;

свежего сухостоя \_\_\_\_\_ %;

в том числе: свежего ветровала 6 %;

свежего бурелома \_\_\_\_\_ %;

старого ветровала \_\_\_\_\_ %;

в том числе: старого бурелома \_\_\_\_\_ %;

старого сухостоя 2 %;

аварийных \_\_\_\_\_ %.

### квартал 108 выдел 19

Выборке подлежит 15 % деревьев,

в том числе:

ослабленных \_\_\_\_\_ % (причины назначения) \_\_\_\_\_ ;

сильно ослабленных \_\_\_\_\_ % (причины назначения) \_\_\_\_\_ ;

усыхающих \_\_\_\_\_ %, (причины назначения) \_\_\_\_\_ ;

свежего сухостоя \_\_\_\_\_ %,
   
в том числе: свежего ветровала 13 %;
   
свежего бурелома \_\_\_\_\_ %;
   
старого ветровала \_\_\_\_\_ %;
   
в том числе: старого бурелома \_\_\_\_\_ %;
   
старого сухостоя 2 %;
   
аварийных \_\_\_\_\_ %.

2.4. Полнота лесного насаждения после уборки деревьев, подлежащих рубке, составит - 0,7. Критическая полнота для данной категории лесных насаждений составляет 0,3.

## ЗАКЛЮЧЕНИЕ

С целью предотвращения негативных процессов или снижения ущерба от их воздействия назначено:

Участковое лесничество	Уро-чище (дача)	Квар-тал	Вы-дел	Пло-щадь, выде-ла, га	Вид меро-прия-тия	Пло-щадь, мероприя-тия, га	Поро-да	Запас на вы-деле, кбм	Крайние сроки проведения
Шарловское	-	108	15	22,4	ВСП	4,2	сосна	121	2018 г.
Шарловское	-	108	19	26,1	ВСП	1,0	сосна	40	2018 г.
Итого:						5,2		161	

Ведомость перечета деревьев, назначенных в рубку, и абрис лесного участка прилагаются (приложение 2 и 3 к Акту). Меры по обеспечению возобновления: не проводятся.

Мероприятия, необходимые для предупреждения повреждения или поражения смежных насаждений: произвести очистку мест рубок, порубочные остатки подлежат сжиганию.

Сведения для расчета степени повреждения:

год образования старого сухостоя: нет

основная причина повреждения древесины: Воздействия сильных ветров текущего года (июль 2017 года)

Дата проведения обследований 17.11.2017 г.

Исполнитель работ по проведению лесопатологических обследований:

Ф.И.О. Панкин А.И. Подпись Панкин

\* Раздел включается в акт, в случае проведения лесопатологического обследования инструментальным способом.

Приложение 1  
к акту лесопатологического обследования

**Ведомость лесных участков с выявленными несоответствиями таксационным описаниям**

Источник данных	Год проведения лесоустройства	Номер квартала	Номер выдела	Площадь выдела, га	Целевое назначение лесов	Категория защитных лесов	Номер лесопатологического выдела	Площадь лесопатологического выдела, га	Таксационная характеристика										Заложено пробных площадей	
									состав	порода	возраст, лет	средняя высота, м	средний диаметр, см	тип леса	тип условий местопрорастания	полнота	бонитет	запас, куб.м/га	количество, шт.	общая площадь, га
ТО	2005	108	15	22,4	эксплуатационные	-	-	-	9С1Б	С	64	23	22	МТР	С <sub>1</sub>	0,8	1	420	-	-
Ф	2017	108	15	22,4	эксплуатационные	-	-	4,2	9С1Б	С	76	23	22	МТР	С <sub>1</sub>	0,8	1	360	1	0,61
ТО	2005	108	19	26,1	эксплуатационные	-	-	-	6СЕ4Б+ДН	Се	60	20	20	МТР	С <sub>1</sub>	0,8	1	290	-	-
Ф	2017	108	19	26,1	эксплуатационные	-	-	1,0	6СЕ4Б+ДН	Се	72	20	20	МТР	С <sub>1</sub>	0,8	1	266	-	1,0

Примечание: ТО - таксационные описания, Ф - фактическая характеристика лесного насаждения

Исполнитель работ по проведению лесопатологического обследования:

ФИО Панкин А.И. Подпись



Приложение 1.1  
к акту лесопатологического обследования

Результаты проведения лесопатологических обследований лесных насаждений за ноябрь 2017 г  
(месяц)

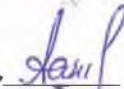
Субъект Российской Федерации Ульяновская область Лесничество (лесопарк) Вешкаймское  
Участковое лесничество Шарловское Урочище (лесная дача) \_\_\_\_\_

1	2	3	4	5	6	7	Таксационная характеристика лесного насаждения									17	Распределение деревьев по категориям состояния, % от запаса											29	30	31	Назначенные мероприятия				
							8	9	10	11	12	13	14	15	16		18	19	20	21	22	23	24	25	26	27	28				32	33	34		
Номер квартала	Номер выдела	Площадь выдела, га	Целевое назначение лесов	Категория защитных лесов	Номер лесопатологического выдела	Площадь лесопатологического выдела, га	состав	порода	возраст	средняя высота, м	средний диаметр, см	тип леса	полнота	бонитет	запас, куб м/га	число деревьев на пробке, шт.	без признаков ослабления	ослабленные	сильно ослабленные	усыхающие	свежий сухостой	старый сухостой	свежий ветровал	старый ветровал	свежий бурелом	старый бурелом	аварийные деревья	Признаки повреждения деревьев	Доля поврежденных деревьев, %	Причина ослабления, повреждения	Подлежит рубке, %	вид	Площадь, га		
108	15	22,4	эксплуатационные	-	-	4,2	9С 1Б	Б	76*	23	22	МТР	0,8	1	334	355	67	16	9			2	6						8	Обрыв корней (вывал) свежий (июль 2017)	8	ВСР	4,2		
															26	70	41	39	17				3												
															360*	425	64	18	10			2	6												
108	19	26,1	эксплуатационные	-	-	1,0	6СЕ 4Б+ ДН	Се Б Дн	72*	20	20	МТР	0,8	1	161	240	53	17	8			2	20						15	Обрыв корней (вывал) свежий (июль 2017)	15	ВСР	1,0		
															104	299	52	36	10				2												
															1	3		40	60																
															266*	542	52	24	9				2	13											
Итого						5,2																													5,2

Показатели, не соответствующие таксационному описанию отмечаются «\*»

Исполнитель работ по проведению лесопатологического обследования:

ФИО Панкин А.И.

Подпись 

Дата составления документа 17.11.2017 г. Телефон 8(84243)21912

**Ведомость перечета деревьев назначенных в рубку**

**ВРЕМЕННАЯ ПРОБНАЯ ПЛОЩАДЬ**

Субъект Российской Федерации Ульяновская область.

Лесничество (лесопарк) Вешкаймское.

Участковое лесничество Шарловское. Квартал 108. Выдел 15.

Площадь 4.2 га.

Номер очага вредных организмов нет. Размер пробной площади 0,61 га.

Таксационная характеристика:

тип леса МТР; состав 9С1Б; возраст 76; бонитет 1;

полнота 0,8; запас на га 360; возобновление нет.

Время и причина ослабления лесного насаждения: Воздействие сильных ветров текущего года (июль 2017 года).

Тип очага вредных организмов: эпизодический, хронический (подчеркнуть).

Фаза развития очага вредных организмов: начальная, нарастания численности, собственно вспышка, кризис (подчеркнуть).

Состояние лесного насаждения, намечаемые мероприятия: с нарушенной устойчивостью. выборочная санитарная рубка.

Исполнитель работ по проведению лесопатологического обследования:

ФИО Панкин А.И.

Подпись 

Дата составления документа 17.11.2017 г. Телефон 8(84243)21912

**ВЕДОМОСТЬ ПЕРЕЧЕТА ДЕРЕВЬЕВ**

Шарловское участковое лесничество кв. 108 выд. 15 пл. 4,2 га

Порода: Сосна

Ступени толщины, см.	Количество деревьев по категориям состояния, шт.															Всего деревьев по ступеням толщины			
	I	II	III	IV		V		VI			ветровал, бурелом			аварийные деревья			шт.	в т.ч. подлежат рубке, %	
				НЗ	З	НЗ	З	НЗ	З	О	НЗ	З	О	НЗ	З	О			
8	16	3																19	
12	18	5	4					1										28	0,04
16	23	5	3									1						32	0,08
20	32	10						1				1						44	0,27
24	41	13	8									3						65	0,65
28	40	10	4					1				3						58	1,24
32	35	10	7									3						55	1,24
36 и более	38	7	4					1				4						54	4,26
Итого, %	67,2	16,4	8,7					1,8				5,9						100	7,8

Порода: Береза

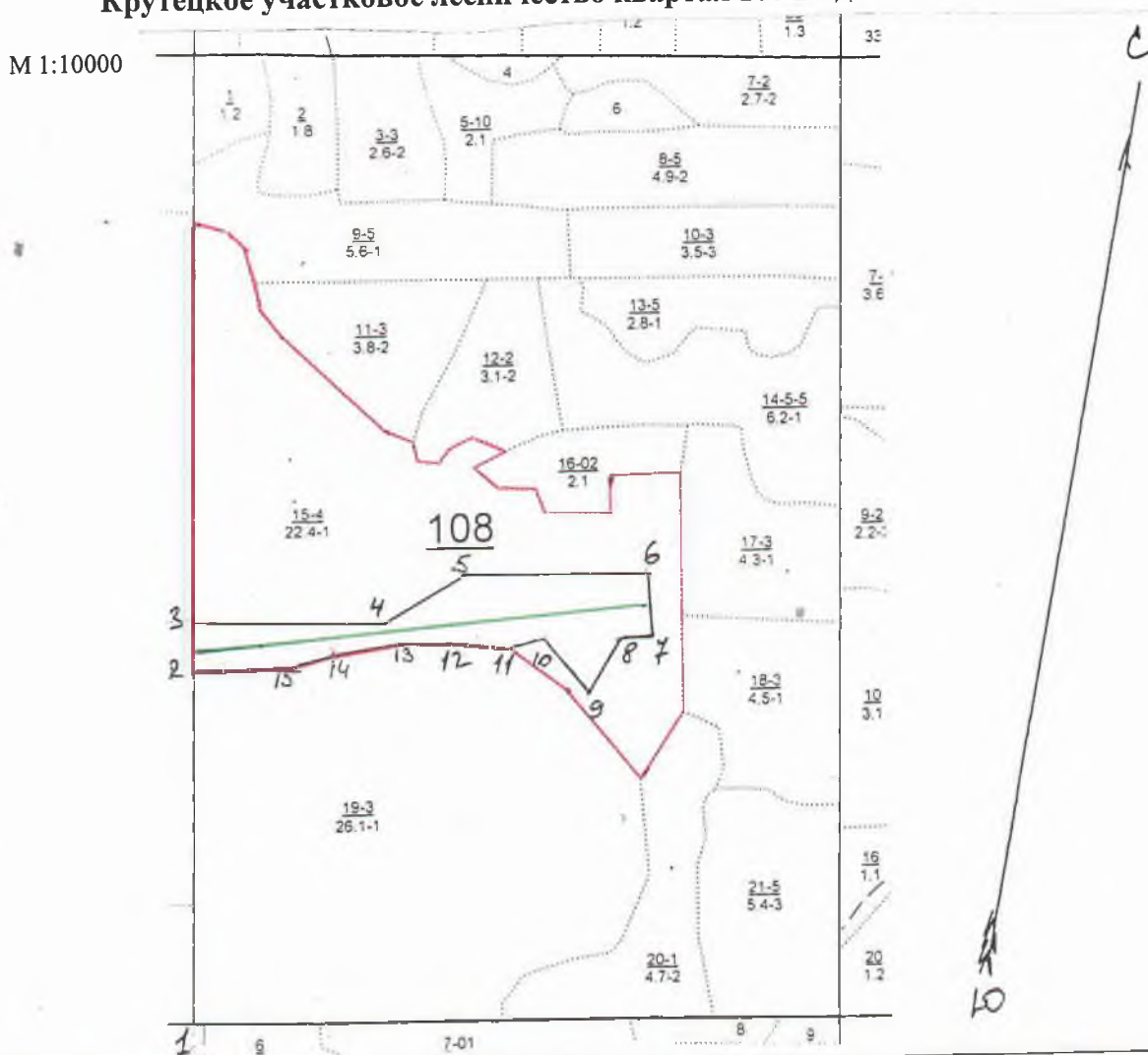
Ступени толщины, см.	Количество деревьев по категориям состояния, шт.															Всего деревьев по ступеням толщины			
	I	II	III	IV		V		VI			ветровал, бурелом			аварийные деревья			шт.	в т.ч. подлежат рубке, %	
				НЗ	З	НЗ	З	НЗ	З	О	НЗ	З	О	НЗ	З	О			
8	7	5																12	
12	6	2	3									1						12	0,43
16	5	4	4															13	
20	7	5	4									1						16	
24	4	3	1															9	2,41
28	2	2	1															5	
32	1	1																2	
36 и более		1																1	
Итого, %	41,1	38,8	17,3									2,8						100	2,8

Порода:

Ступени толщины, см.	Количество деревьев по категориям состояния, шт.															Всего деревьев по ступеням толщины			
	I	II	III	IV		V		VI			ветровал, бурелом			аварийные деревья			шт.	в т.ч. подлежат рубке, %	
				НЗ	З	НЗ	З	НЗ	З	О	НЗ	З	О	НЗ	З	О			
8																			
12																			
16																			
20																			
24																			
28																			
32																			
36 и более																			
Итого, %																			

Примечание: НЗ — незаселенное, З — заселенное, О — отработанные вредителями.

Абрис участка  
Крутецкое участковое лесничество квартал 108 выдел 15 площадь 4,2 га



Номер выдела	Ленты (круговой площадки) перечёта				
	№ ленты (площадки)	длина, м	ширина, м	радиус, м	площадь, га
15	1	610	10	-	0,61
итого					

Номера точек	Координаты	Румбы линий	Длина, м	Номера точек	Координаты	Румбы линий	Длина, м
1-2		СЗ:10°	470	9-10		СЗ:50°	80
2-3		СЗ:10°	60	10-11		ЮЗ:65°	55
3-4		СВ:80°	260	11-12		ЮЗ:86°	80
4-5		СВ:50°	120	12-13		ЮЗ:83°	60
5-6		СВ:80°	250	13-14		ЮЗ:70°	90
6-7		ЮВ:15°	90	14-15		ЮЗ:64°	50
7-8		ЮЗ:80°	40	15-2		ЮЗ:78°	130
8-9		ЮЗ:20°	90				

Условные обозначения: границы выдела — (red line) , лента перече́тная — (green line) , площадь ВСП — (rectangle)

Исполнитель работ по проведению лесопатологического обследования:

ФИО Панкин А.И.

Подпись (signature)

Дата составления документа 17.11.2017 год. Телефон 8(84243)21912



**Ведомость перечета деревьев назначенных в рубку**

**ВРЕМЕННАЯ ПРОБНАЯ ПЛОЩАДЬ**

Субъект Российской Федерации Ульяновская область.

Лесничество (лесопарк) Вешкаймское.

Участковое лесничество Шарловское. Квартал 108. Выдел 19.

Площадь 1,0 га.

Номер очага вредных организмов нет. Размер пробной площади 1,0 га.

Таксационная характеристика:

тип леса МТР; состав бСЕ4Б+ДН; возраст 72; бонитет 1;

полнота 0,8; запас на га 266; возобновление нет.

Время и причина ослабления лесного насаждения: Воздействие сильных ветров текущего года (июль 2017 года).


Тип очага вредных организмов: эпизодический, хронический (подчеркнуть).

Фаза развития очага вредных организмов: начальная, нарастания численности, собственно вспышка, кризис (подчеркнуть).

Состояние лесного насаждения, намечаемые мероприятия: с нарушенной устойчивостью, выборочная санитарная рубка.

Исполнитель работ по проведению лесопатологического обследования:

ФИО Панкин А.И.

Подпись 

Дата составления документа 17.11.2017 г. Телефон 8(84243)21912

**ВЕДОМОСТЬ ПЕРЕЧЕТА ДЕРЕВЬЕВ**

Шарловское участковое лесничество кв. 108 выд. 19 пл. 1,0 га

Порода: Сосна

Ступени толщины, см.	Количество деревьев по категориям состояния, шт.															Всего деревьев по ступеням толщины		
	I	II	III	IV		V		VI			ветровал, бурелом			аварийные деревья			шт.	в т.ч. подлежат рубке, %
				НЗ	З	НЗ	З	НЗ	З	О	НЗ	З	О	НЗ	З	О		
8	3	1															4	
12	5	2						1									8	0,05
16	13	3	1														17	
20	17	8	1					2				2					30	0,7
24	24	10	4									6					44	1,64
28	20	11	1									8					40	3,13
32	17	10	5					1				7					40	4,17
36 и более	31	4	5					2				15					57	12,91
Итого, %	52,7	16,8	7,9					2,3				20,3					100	22,6

Порода: Береза

Ступени толщины, см.	Количество деревьев по категориям состояния, шт.															Всего деревьев по ступеням толщины		
	I	II	III	IV		V		VI			ветровал, бурелом			аварийные деревья			шт.	в т.ч. подлежат рубке, %
				НЗ	З	НЗ	З	НЗ	З	О	НЗ	З	О	НЗ	З	О		
8		2															2	
12	15	14	4														33	
16	27	21	9									2					59	0,29
20	32	29	9														70	
24	25	20	8									1					54	0,37
28	24	18	4														46	
32	17	9	2									2					30	1,47
36 и более	4	1															5	
Итого, %	51,5	36	10,4									2,1					100	2,1

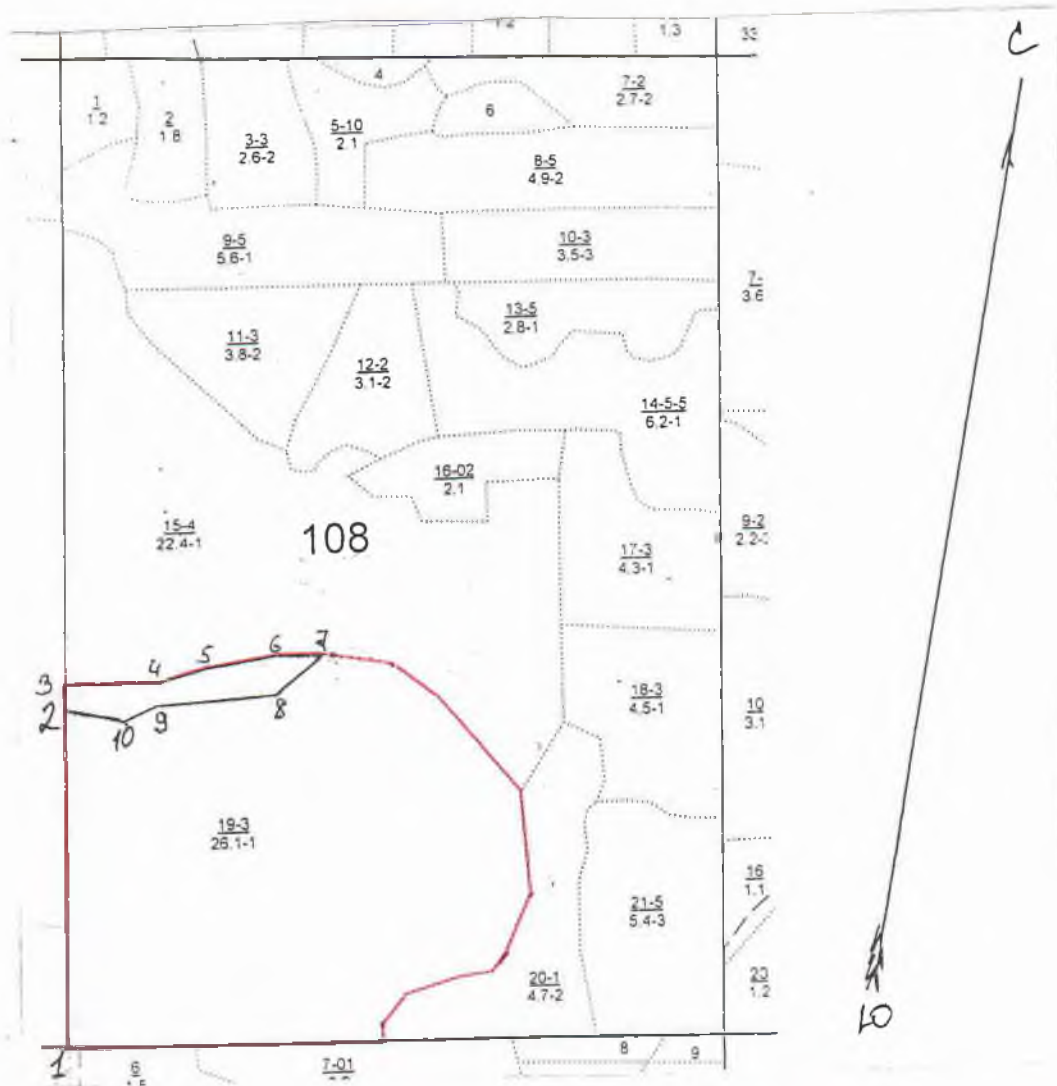
Порода: Дуб

Ступени толщины, см.	Количество деревьев по категориям состояния, шт.															Всего деревьев по ступеням толщины		
	I	II	III	IV		V		VI			ветровал, бурелом			аварийные деревья			шт.	в т.ч. подлежат рубке, %
				НЗ	З	НЗ	З	НЗ	З	О	НЗ	З	О	НЗ	З	О		
8																		
12																		
16		1															1	
20		1															1	
24																		
28			1														1	
32																		
36 и более																		
Итого, %		40,4	59,6														100	

Примечание: НЗ — незаселенное, З — заселенное, О — отработанное вредителями.

**Абрис участка**  
**Крутецкое участковое лесничество квартал 108 выдел 19 площадь 1,0 га**

М 1:10000



Номер выдела	Ленты (круговой площадки) перечёта				
	№ ленты (площадки)	длина, м	ширина, м	радиус, м	площадь, га
19	-	-	-	-	1,0
<b>итого</b>					

Номера точек	Координаты	Румбы линий	Длина, м	Номера точек	Координаты	Румбы линий	Длина, м
1-2		СЗ:10°	435	6-7		СВ:83°	60
2-3		СЗ:10°	35	7-8		ЮЗ:40°	80
3-4		СВ:78°	130	8-9		ЮЗ:75°	160
4-5		СВ:64°	50	9-10		ЮЗ:55°	50
5-6		СВ:70°	90	10-2		З:0°	71

Условные обозначения: границы выдела — —, лента перечетная — —, площадь ВСП

Исполнитель работ по проведению лесопатологического обследования:

ФИО Панкин А.И.

Подпись *А.И. Панкин*

Дата составления документа 17.11.2017 год. Телефон 8(84243)21912

## ЛИСТОК СИГНАЛИЗАЦИИ

о выявлении повреждений насаждений насекомыми, болезнями  
и другими неблагоприятными факторами

1. Место выявления повреждений Шареевское  
участковое хозяйство кв 108 Выд 15/19

(урочище, лесничество, лесонарк, квартал, выдел, координаты, другое)

2. Причина повреждения (с описанием признаков повреждения) Древственик  
ветровосеваемых деревьев в результате  
шквального ветра прошедшего в  
июле 2012

(засуха; устойчивый низовой пожар 1-3-летней давности низкой интенсивности, корневая губка, ожеледь, повреждение хвоегрызущими вредителями, повреждение листогрызущими вредителями, повреждение листоверткой зеленой, повреждение шелкопрядом монашенкой, повреждение пилильщиком сосновым обыкновенным и т.д.)

3. Повреждена древесная порода Сосна, Ель

4. Примерная площадь повреждения 5,2 га

5. Сообщил (должность, Ф.И.О.) участковый Семешов  
И.И.

6. Контактный телефон (адрес) 8-8424356423

И.И. Семешов Подпись

13.11.2012 Дата

Лесничество ШАРЛОВСКОЕ

Категория защитности эксплуатационные леса 2 группы

Квартал 108

№	Пло- щадь	Состав. Подрост, по длесок покров, поч	Я	Вы- со-	Эле- мент	Воз	Вы- со-	Ди	Кл	Гр	Бо	Тип	Полн	Запас сыро- раст. леса, дес. МЗ	Кл	Запас на выделе, дес. МЗ	с	су-	ре-	еди-	захлам- лен.	Хозяйственные мероприятия	
1	2	3	4	5	6	7	8	9	10	11	12	13	14	15	16	17	18	19	20	21	22	23	24

СЕ 130

подлесок: Р средний

9	5,6	4ВЗЛПЗДН+СЕ	1	17	Б	45	21	20	5	2	1	СНЯС С2	0,8	14	78	31							
					ЛП		15	14								24							
					ДН		15	16								23							
					СЕ											65							

подлесок: Р средний

10	3,5	5ЛПЗБ2ОС	1	10	ЛП	25	10	8	3	2	3	СНЯС С2	0,9	11	39	19							
					Б											12							
					ОС											8							

подлесок: Р редкий

11	3,8	4ЛПЗБ2ОС1ДН	1	13	ЛП	30	13	10	3	2	2	СНЯС С2	0,8	15	57	23							
					Б											17							
					ОС											11							
					ДН											6							

подлесок: Р средний

12	3,1	6В2ЛП1ОС1ДН	1	7	В	15	7	6	2	1	2	СНЯС С2	0,7	4	11	7							
					ЛП											2							
					ОС											1							
					ДН											1							

подлесок: Р средний

13	2,8	6В2ОС2ЛП	1	19	Б	45	21	20	5	2	1	СНЯС С2	0,9	19	53	32	2						проходн.р.Зоч 20%
					ОС		19	16								11	3						
					ЛП		12	10								10	2						

подлесок: Р средний

14	6,2	7ОС2ЛП1Б	1	21	ОС	50	22	20	5	4	1	СНЯС С2	1,0	30	186	130	3						сплошн.рубка естест.зараш.
					ЛП		15	14								37	2						
					Б		22	20								19	2						

подлесок: ЛЩ средний

15	22,4	лесные культуры 9С1Б	1	23	С	64	23	22	4	3	1	МТР С1	0,8	42	941	847	1	22					выб.санрубка
					Б		23	24								94	2						

подлесок: Р густой  
культуры-42 г., состояние удовлетворительное

Лесничество ШАРЛОВСКОЕ

Категория защитности эксплуатационные леса 2 группы

Квартал 108

N	Пло- щадь	Состав. Подрост, по длесок покров, поч	Я	Вы- со-	Эле- мент	Воз	Вы-	Ди	Кл	Гр	Бо	Тип	Полн	Запас	сыр	раст.	Кл	Запас	на	выделе,	дес.М3		
1	2	3	4	5	6	7	8	9	10	11	12	13	14	15	16	17	18	19	20	21	22	23	24

16	2,1	несомкнутые культуры 10Е возобновление 5В2ОС1ЛП1ИВ1ДН	1	14	Е	4					1	СНЯС С2	70										осветлен. лоч 20% дополнен. л/к
					Б	5	3	2					0,6	1							3		
					ОС ЛП ИВ ДН																		
					подлесок: Р редкий культуры-02 г., всп-ка борозд, посадка ручная, размещение 3,0*0,5 м, 6600 шт/га, состояние удовлетворительное																		
17	4,3	6Б2ЛП1ОС1ИВ	1	14	Б	25	14	12	3	2	1	СНЯС С2	0,9	12	52	31							
					ЛП ОС ИВ												11 5 5						
					подлесок: ЛП Р средний																		
18	4,5	6ОС2В1ЛП1КЛ	1	16	ОС	30	16	14	3	2	1	СНЯС С2	1,0	20	90	54							
					Б ЛП КЛ												18 9 9						
					подлесок: Р редкий																		
19	26,1	6СЕ4В+ДН	1	20	СЕ	60	20	20	3	2	1	МТР С1	0,8	29	757	454	1	26				26	выб. санрубка уборка захлам
					Б		19	18									303	2					
					подлесок: Р густой																		
20	4,7	лесные культуры 5СЗВ2ДН	1	3	С	11	3	4	1	1	2	МТР С1	0,8	2	7	4							прочистка лоч 30%
					Б ДН												2 1						
					подлесок: Р средний культуры-95 г., всп-ка борозд, посадка ручная, размещение 3,0*0,5 м, 6600 шт/га, состояние удовлетворительное																		
21	5,4	5ДН2В2ОС1ЛП+СЕ	1	17	ДН	50	17	18	5	2	3	СНЯС С2	0,8	17	92	46							
					Б ОС ЛП СЕ												19 18 9						
						130																	
					подлесок: Р средний																		