


УТВЕРЖДАЮ:
Директор департамента лесного хозяйства
Минприроды Ульяновской области


И.А.Герасимов
«20» ноября 2017 г.

Акт
лесопатологического обследования № 240

лесных насаждений Майнского лесничества (лесопарка)

Ульяновской области (субъект Российской Федерации)

Способ лесопатологического обследования:

1. Визуальный

2. Инструментальный

Место проведения

Участковое лесничество	Урочище (дача)	Квартал (кварталы)	Выдел (выделы)	Площадь, га
Майнское (ООО Уржумское)	-	3	5	1,3

Лесопатологическое обследование проведено на общей площади 1,3 га.

2. Инструментальное обследование лесного участка.*

2.1. Фактическая таксационная характеристика лесного насаждения соответствует (не соответствует) (нужное подчеркнуть) таксационному описанию. Причины несоответствия: Ведомость лесных участков с выявленными несоответствиями таксационным описаниям приведена в приложении 1 к Акту.

2.2. Состояние насаждений:

с нарушенной устойчивостью
с утраченной устойчивостью

v

причины повреждения: устойчивый низовой пожар текущего года средней интенсивности, месяц май 2017 года.

Заселено (отработано) стволовыми вредителями:

Вид вредителя	Порода	Встречаемость (% заселённых деревьев)	Степень заселения лесного насаждения (слабая, средняя, сильная)
-	-	-	-

Повреждено огнём:

Вид пожара	Порода	Состояние корневых лап		Состояние корневой шейки		Подсушивание луба	
		процент повреждённых огнём корней	процент деревьев в с данным повреждением	ожог корневой шейки по окружности (1/4; 2/4; 3/4; более 3/4)	процент деревьев в с данным повреждением	по окружности (1/4; 2/4; 3/4; более 3/4)	процент деревьев в с данным повреждением
устойчивый низовой пожар текущего года средней интенсивности и 2017 года.	Сосна	-	-	не менее 3/4 окружности	86	-	-

Поражено болезнями:

Вид болезни	Порода	Встречаемость (% поражённых деревьев)	Степень поражения лесного насаждения (слабая, средняя, сильная)
-	-	-	-

2.3. квартал 3 выдел 5

Выборке подлежит 86 % деревьев,

в том числе:

ослабленных - % (причины назначения) _____;

сильно ослабленных - % (причины назначения) _____;

усыхающих 13 % (причины назначения) п.31 пр. Минприроды России №470 от 12.09.2016 (деревья 4-й категорий состояния при повреждении пожаром);

свежего сухостоя 70 %,

в том числе: свежего ветровала - %;

свежего бурелома - %;

старого ветровала - %;
 в том числе: старого бурелома - %;
 старого сухостоя 3 %;
 аварийных - %.

2.4. Полнота лесного насаждения после уборки деревьев, подлежащих рубке, составит квартал 3 выдел 5 – 0,1

Критическая полнота для данной категории лесных насаждений составляет 0,3.

ЗАКЛЮЧЕНИЕ

С целью предотвращения негативных процессов или снижения ущерба от их воздействия назначено:

Участковое лесничество	Ур о-чи ще (да ча)	Кв ар-тал	Вы - дел	Пло-щадь , выде ла, га	Вид мероп - рияти я	Пло-щадь, меро-прия тия , га	По-рода	Запас на вы-дел, кбм	Крайние сроки проведения
Майнское (ООО Уржумское)	-	3	5	18,8	ССР	1,3	сосна	272	до 2020 года
							береза	82	
Итого:						1,3		354	

Ведомость перечета деревьев, назначенных в рубку, и абрис лесного участка прилагаются (приложение 2 и 3 к Акту).

Меры по обеспечению возобновления: не проводятся.

Мероприятия, необходимые для предупреждения повреждения или поражения смежных насаждений: произвести заготовку и вывозку древесины, произвести очистку мест рубок, порубочные остатки подлежат сжиганию.

Сведения для расчета степени повреждения:

год образования старого сухостоя – 2015 год.

основная причина повреждения древесины: устойчивый низовой пожар текущего года средней интенсивности, месяц май 2017 года.

Дата проведения обследований 13.11.2017г.

Исполнитель работ по проведению лесопатологических обследований:

ФИО инженер по лесопользованию 1 категории Бурин А.А.

Подпись



* Раздел включается в акт, в случае проведения лесопатологического обследования инструментальным способом.

Приложение 1
к акту лесопатологического обследования

Ведомость
лесных участков с выявленными несоответствиями таксационным описаниям

Источник данных	Год проведения лесоустройства	Номер квартала	Номер выдела	Площадь выдела, га	Целевое назначение лесов	Категория защитных лесов	Номер лесопатологического выдела	Площадь лесопатологического выдела, га	Таксационная характеристика											Заложено пробных площадей	
									состав	порода	возраст, лет	средняя высота, м	средний диаметр, см	тип леса	тип условий место произрастания	полнота	бонитет	запас, куб. м/га	количество, шт.	общая площадь, га	
ТО		3	5	18,8	Защитные	леса, расположенные в лесостепных зонах	.	.	таксационное описание отсутствует											.	.
Ф	2017	3	5	18,8	Защитные	леса, расположенные в лесостепных зонах	1	1,3	8С2Б	С	70	25	28	ОРЛ	В2	0,7	2	272	1	1,3	

Примечание:

ТО - таксационные описания

Ф - фактическая характеристика лесного насаждения

Исполнитель работ по проведению лесопатологического обследования:

ФИО инженер по лесопользованию I категории Бурин А.А.

Подпись



Результаты проведения лесопатологического обследования
лесных насаждений за ноябрь 2017 г.
(мскв)

Субъект Российской Федерации Ульяновская область, Лесничество (лесопарк) Майнское,
Участковое лесничество Майнское (ООО "Уржумское"), Урочище (лесная дача)

1	2	3	4	5	6	7	Таксономия адгустризации лесного насаждения										Распределение деревьев по категориям состояния, % от задела										Доля поврежденных деревьев, %	Причина оседания, порча/гниль	Наличие повреждений								
							Категория защитных лесов	Номер лесопатологического участка	Глобаль лесопатологического участка	состав	порода	возраст	средняя высота, м	средний диаметр, см	тип леса	площадь	бонитет	запас, куб. м/га	число деревьев на пробе, шт.	без признаков оседания	оседание	сильно оседание	усыхающие	свежий сухой	свежий ветровал	свежий бурелом			свежий бурелом	загнившие деревья	Окученный подрост	Окученный подрост	Положен рубки, %	вид	площадь, га		
3	5	18,8	Защитные	лес, расположенные в лесостепных зонах	1	1,3	БС2Б	С	9	10	11	12	13	14	15	16	17	18	19	20	21	22	23	24	25	26	27	28	29	30	31	Устойчивый подрост текущего года средней интенсивности, менее 10% в 2017 году	32	33	34		
	Итого	18,8						Б	70*	25*	28*	0,7*	2*	272**	393	209	6	8	15	70	98	2	3	3	3	3	3	3	3	3	3	3	3	3	3	3	3

Посадки, не соответствующие таксоному описанию отмечаются ***.

Исполнитель работ по проведению лесопатологического обследования:

Ф.И.О. имени по-лесопатологическому: Категория: Букин А.А.

Дата составления документа 17.11.2017 года Телефон 8(84244)2-12-17

Подпись



Ведомость перечета деревьев назначенных в рубку итоговая

ВРЕМЕННАЯ ПРОБНАЯ ПЛОЩАДЬ

Субъект Российской Федерации Ульяновская область

Лесничество (лесопарк) Майнское Квартал 3 Выдел 5

Участковое лесничество Майнское ООО Уржумское

Площадь 1,3 га

Номер очага вредных организмов _____ Размер пробной площади 1,3 га

Таксационная характеристика:

тип леса ОРЛ/В2 ; состав 8С2Б ; возраст 70 ; бонитет 2 ;

полнота 0,7 ; запас на га 272 м3 ; возобновление нет .

Время и причина ослабления лесного насаждения:

Устойчивый низовой пожар текущего 2017 года средней интенсивности

Тип очага вредных организмов: эпизодический, хронический (подчеркнуть).

Фаза развития очага вредных организмов: начальная, нарастания численности, собственно вспышка, кризис (подчеркнуть).

Состояние лесного насаждения, намечаемые мероприятия:
с утраченной устойчивостью, сплошная санитарная рубка

Исполнитель работ по проведению лесопатологического обследования:

ФИО инженер по лесопользованию 1 категории Бурин А.А.

Подпись 

Дата составления документа 17.11.2017г.

Телефон 8(84244)2412-17

ВЕДОМОСТЬ ПЕРЕЧЕТА ДЕРЕВЬЕВ

Порода: Сосна

Ступени толщины см	Количество деревьев по категориям состояния, шт.																Всего деревьев по ступеням толщины		
	I	II	III	IV		V		VI			ветровал, бурелом			аварийные деревья			шт.	в том числе подлежат рубке, %	
				НЗ	З	НЗ	З	НЗ	З	О	НЗ	З	О	НЗ	З	О			
1	2	3	4	5	6	7	8	9	10	11	12	13	14	15	16	17	18	19	
8																			
12						1				1							0	0	
16				2		7				5							2	1	
20		2	8	8		23				1							14	2	
24		13	21	11		21				9							42	3	
28		12	7	26		75											75	7	
32		5	2	14		68				2							120	24	
36		2	5	4		30				1							91	27	
40			1	1		4											42	15	
44						1											6	2	
48																	1	1	
Итого, % от запаса		8	10	16		63				3							0		
																	100	82	

Порода: Береза

Ступени толщины см	Количество деревьев по категориям состояния, шт.																Всего деревьев по ступеням толщины		
	I	II	III	IV		V		VI			ветровал, бурелом			аварийные деревья			шт.	в том числе подлежат рубке, %	
				НЗ	З	НЗ	З	НЗ	З	О	НЗ	З	О	НЗ	З	О			
1	2	3	4	5	6	7	8	9	10	11	12	13	14	15	16	17	18	19	
8																			
12																			
16						10				1							0	0	
20						33											11	1	
24						35				2							33	6	
28						65											37	12	
32						38											65	31	
36						22				1							38	26	
40 и более						1											23	21	
Итого, % от запаса						98				2							1	2	
																	100	100	

Порода:

Ступени толщины см	Количество деревьев по категориям состояния, шт.																Всего деревьев по ступеням толщины		
	I	II	III	IV		V		VI			ветровал, бурелом			аварийные деревья			шт.	в т.ч. подлежат рубке, %	
				НЗ	З	НЗ	З	НЗ	З	О	НЗ	З	О	НЗ	З	О			
1	2	3	4	5	6	7	8	9	10	11	12	13	14	15	16	17	18	19	
8																			
12																			
16																			
20																			
24																			
28																			
32																			
36																			
40 и более																			
Итого, % от запаса																			

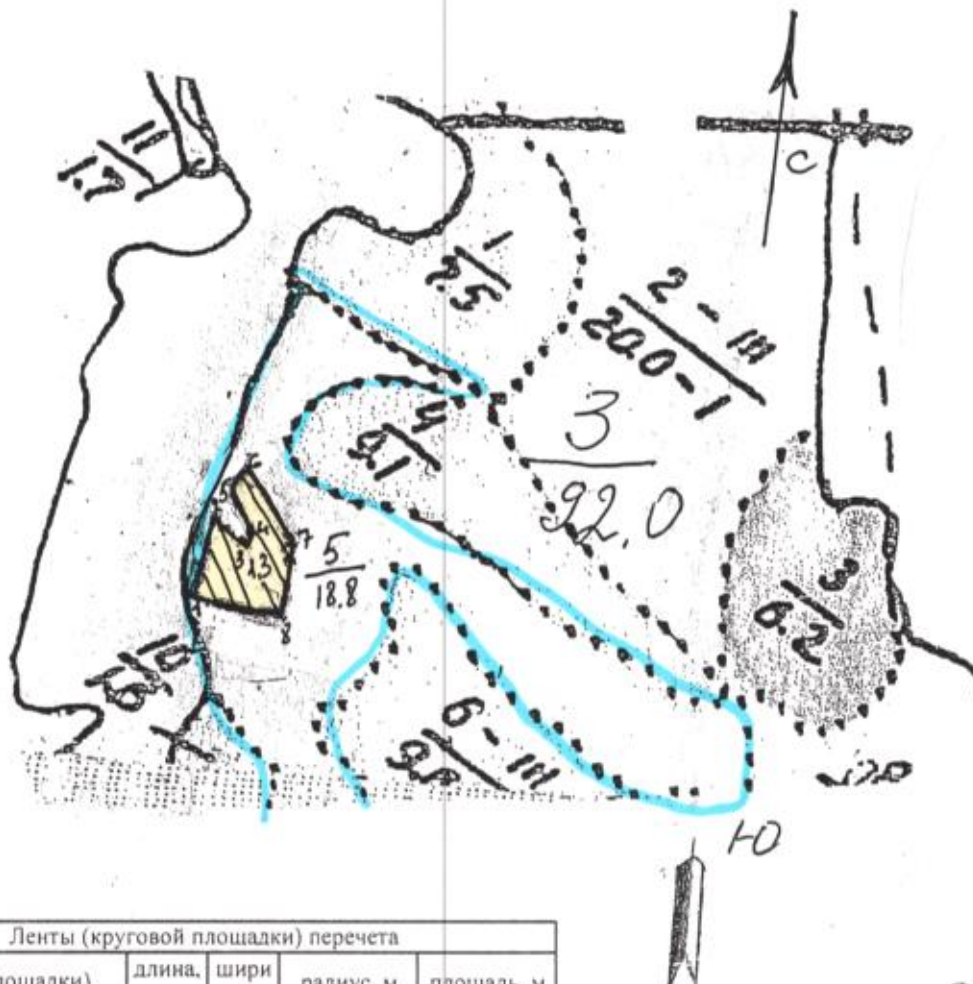
Примечание: НЗ - незаселенное, З - заселенное, О - отработанные вредителями.

Абрис участка

Майнское лесничество (ООО "Уржумское")

Масштаб 1:10000

Площадь - 1,3га



N выдела	Ленты (круговой площадки) перечета				
	N ленты(площадки)	длина, м	ширина, м	радиус, м	площадь, м
5	-	-	-	-	1,3

номера точек	Координаты		Румбы линий	Длина, м	номера точек	Координаты		Румбы линий	Длина, м
	Широта	Долгота				Широта	Долгота		
1-2			СЗ 09	110	7-8			ЮЗ 05	105
2-3			ЮВ 59	50	8-1			СЗ 84	120
3-4			СВ 22	10					
4-5			СЗ 23	60					
5-6			СВ 29	25					
6-7			ЮВ 36	105					

Условные обозначения

- границы выдела
- лента перечета
- площадь ССР

Исполнитель работ по проведению лесопатологического обследования

ФИО инженер по лесопользованию I категории Бурин А.А.

Подпись

Дата составления документа

17.11.2017г.

Телефон 8(84244) 2-12-17

ЛИСТОК СИГНАЛИЗАЦИИ

о выявлении повреждений насаждений насекомыми, болезнями и другими неблагоприятными факторами

1. Место выявления повреждений Найменское участковое лесничество
ООО "Урасунское" кв. 3 выд. 5

(урочище, лесничество, лесопарк, квартал, выдел, координаты, другое)

2. Что обнаружено
сростопящие деревья свежий, старый
сростом

(ветровал, бурелом, горельник, объедание, свежий сухостой, пожелтение хвои или листвы, наличие большого количества личинок на деревьях, другое и т.п.)

3. Повреждена древесная порода сосна, береза

4. Примерная площадь повреждения 1,3

5. Сообщил (должность, Ф.И.О.)

участковый лесничий Курьмин Т. В.

6. Контактный телефон (адрес) 83200791011

куз Подпись

08/07/2017 Дата