


УТВЕРЖДАЮ:
Директора департамента лесного хозяйства
Минприроды Ульяновской области

 И.А. Герасимов

« 19 » 03 2018 г.

Акт
лесопатологического обследования №24

лесных насаждений Старомайнского лесничества (лесопарка)

Ульяновской области (субъект Российской Федерации)

Способ лесопатологического обследования: 1. Визуальный
2. Инструментальный

Место проведения

Участковое лесничество	Урочище (дача)	Квартал (кварталы)	Выдел (выделы)	Площадь, га
Краснореченское	-	22	6	0,8
Краснореченское	-	22	8	2,8
ИТОГО:	-	-	-	3,6

Лесопатологическое обследование проведено на общей площади 3,6 га.

1. Визуальное лесопатологическое обследование

Наземное

Дистанционное

1. На площади 3,6 га фактическая таксационная характеристика лесного насаждения соответствует (не соответствует) таксационному описанию (нужное подчеркнуть). Причины несоответствия изменение возраста древостоя с момента лесоустройства.

Список участков с выявленными несоответствиями приведён в приложении 1 к настоящему Акту.

2. Лесные насаждения с нарушенной и утраченной устойчивостью выявлены на площади га:

Участковое лесничество	Урочище (дача)	Площадь, га		Причина ослабления (гибели)
		с нарушенной устойчивостью	с утраченной устойчивостью	
Краснореченское	-	-	3,6	Воздействия сильных ветров 2017 года, (июль 2017 года)
Итого	-	-	3,6	

Состояние обследованных лесных насаждений приведено в приложениях 1.1-1.4к Акту в зависимости от метода проведения ЛПО.

3. В обследованных лесных участках прогнозируется:

Прогноз	Площадь, га
Ослабление лесных насаждений	-
Усыхание лесных насаждений различной степени	-
Развитие очагов вредных организмов	-

4. Обнаружено загрязнение лесного участка отходами и выбросами: **промышленными**
бытовыми

Вид загрязнения	Размеры загрязнения			Объём, кубм	Площадь загрязнения, га
	длина, м	ширина, м	высота, м		
-	-	-	-	-	-
-	-	-	-	-	-

ЗАКЛЮЧЕНИЕ

Оценка текущего санитарного и лесопатологического состояния лесных насаждений, назначенные профилактические мероприятия по защите лесов:

Лесные насаждения, расположенные в квартале 22 выделах 6 и 8 на площади 3,6 га: Краснореченского участкового лесничества Старомайнского лесничества являются погибшими в результате воздействия сильных ветров 2017 года (июль 2017 года).

Исполнитель работ по проведению лесопатологических обследований:

ФИО Наганов А.С.

Подпись



2. Инструментальное обследование лесного участка.*

2.1. Фактическая таксационная характеристика лесного насаждения соответствует (не соответствует) (нужное подчеркнуть) таксационному описанию. Причины несоответствия: изменение возраста древостоя с момента лесоустройства. В квартале 22 выделе 8 в 2006 году была проведена проходная рубка с вырубаемым запасом 372 м3 со всей площади, в связи с этим изменились полнота и запас древостоя.

Ведомость лесных участков с выявленными несоответствиями таксационным описаниям приведена в приложении 1 к Акту.

2.2. Состояние насаждений: **с нарушенной устойчивостью**
с утраченной устойчивостью

V

причины повреждения: воздействие сильных ветров 2017 года, (июль 2017 года).

Заселено (отработано) стволовыми вредителями:

Вид вредителя	Порода	Встречаемость (% заселённых деревьев)	Степень заселения лесного насаждения (слабая, средняя, сильная)
-	-	-	-

Повреждено огнём:

Вид пожара	Порода	Состояние корневых лап		Состояние корневой шейки		Подсушивание луба	
		процент повреждённых огнём корней	процент деревьев с данным повреждением	ожог корневой шейки по окружности (1/4; 2/4; 3/4; более 3/4)	процент деревьев с данным повреждением	по окружности (1/4; 2/4; 3/4; более 3/4)	процент деревьев с данным повреждением
-	-	-	-	-	-	-	-

Поражено болезнями:

Вид болезни	Порода	Встречаемость (% поражённых деревьев)	Степень поражения лесного насаждения (слабая, средняя, сильная)
-	-	-	-

2.3. В квартале 22 выдел 6 выборке подлежит - 75% деревьев,

в том числе: ослабленных _____% (причины назначения) _____ ;
 сильно ослабленных _____% (причины назначения) _____ ;
 усыхающих _____%, (причины назначения) _____ ;
 свежего сухостоя _____%, (причины назначения) _____ ;
 старого сухостоя _____%, (причины назначения) _____ ;

в том числе: свежего ветровала _____ 75 _____ %;
 свежего бурелома _____ %;
 старого ветровала _____ %;
 в том числе: старого бурелома _____ %;
 старого сухостоя _____ %;
 аварийных _____ %;

В квартале 22 выдел 8 выборке подлежит - 70% деревьев,

в том числе: ослабленных _____% (причины назначения) _____ ;
 сильно ослабленных _____% (причины назначения) _____ ;

усыхающих _____%, (причины назначения) _____;
 свежего сухостоя _____%, (причины назначения) _____;
 старого сухостоя _____%, (причины назначения) _____;
 в том числе: свежего ветровала _____ 70 _____ %;
 свежего бурелома _____ %;
 старого ветровала _____ %;
 в том числе: старого бурелома _____ %;
 старого сухостоя _____ %;
 аварийных _____ %;

2.4. Полнота лесного насаждения после уборки деревьев, подлежащих рубке, в квартале 22
 выдел 6,8 составит - 0,0
 Критическая полнота для данной категории лесных насаждений: 0,3.

ЗАКЛЮЧЕНИЕ

С целью предотвращения негативных процессов или снижения ущерба от их воздействия назначено:

Участковое лесничество	Урочище (дача)	Квартал	Выдел	Площадь, выдела, га	Вид мероприятия	Площадь, мероприятия, га	Порода	Запас на выдел, кбм	Крайние сроки проведения
Краснореченское		22	6	3,6	ССР	0,8	Сосна	416	До 2020 года
Итого:	-	-	-	-	-	0,8	-	416	
Краснореченское	-	22	8	6,1	ССР	2,8	Сосна	603	
							Липа	302	
							Береза	100	
Итого:	-						-	1005	
Всего:	-					3,6	-	1421	

Ведомость перечета деревьев, назначенных в рубку, и абрис лесного участка прилагаются (приложение 2 и 3 к Акту). Меры по обеспечению возобновления: естественное возобновление.

Мероприятия, необходимые для предупреждения повреждения или поражения смежных насаждений: произвести заготовку и вывозку древесины, произвести очистку мест рубок любым из способов согласно приказа Минприроды России № 367 от 27.06.2016.

Сведения для расчета степени повреждения:

год образования старого сухостоя

основная причина повреждения древесины: Воздействия сильных ветров 2017 года (июль 2017 года)

Дата проведения обследований 12.03.2018 г.

Исполнитель работ по проведению лесопатологических обследований:

ФИО Наганов А.С. Подпись _____

* Раздел включается в акт, в случае проведения лесопатологического обследования инструментальным способом.

Приложение 1
к акту лесопатологического обследования

Ведомость лесных участков с выявленными несоответствиями таксационным описаниям

Источник данных	Год проведения лесосурьейства	Номер квартала	Номер выдела	Площадь выдела, га	Целевое назначение лесов	Категория защитных лесов	Номер лесопатологического выдела	Площадь лесопатологического выдела, га	Таксационная характеристика											Заложено пробных площадей	
									состав	порода	возраст, лет	средняя высота, м	средний диаметр, см	тип леса	тип условий местопрорастания	полнота	бонитет	запас, куб.м/га	количество, шт.	общая площадь, га	
ТО	2005	22	6	3,6	Защитные леса	Зеленые зоны	-	-	10С+Лп+Б	С	105	28	36	СНЯС	С ₂	0,8	1	520	-	-	
Ф	2018	22	6	3,6			2	0,8	10С погибшие насаждения	С	105	28	36	СНЯС	С ₂	0,20	1	130	-	-	
ТО	2005	22	8	6,1	Защитные леса	Зеленые зоны	-	-	7С3ЛпБ	С	80	26	28	СНЯС	С ₂	0,8	1	420	-	-	
Ф	2018	22	8	6,1			2	2,8	7С3ЛпБ погибшие насаждения	С	80	26	28	СНЯС	С ₂	0,21	1	106	-	-	

Примечание: ТО - таксационные описания, Ф - фактическая характеристика лесного насаждения

Исполнитель работ по проведению лесопатологического обследования:

ФИО Наганов А.С.

Подпись



Приложение 1.1
к акту лесопатологического обследования

Результаты проведения лесопатологических обследований лесных насаждений за март 2018 г
(месяц)

Субъект Российской Федерации Ульяновская область Лесничество (лесопарк) Старомайское
Участковое лесничество Красноярченское Урочище (лесная дача) _____

Номер квартала	Номер выдела	Площадь выдела, га	Целевое назначение лесов	Категория защитных лесов	Номер лесопатологического выдела	Площадь лесопатологического выдела, га	Таксационная характеристика лесного насаждения										Число деревьев на пробе, шт.	Распределение деревьев по категориям состояния, % от запаса										Признаки повреждения деревьев	Доля поврежденных деревьев, %	Причина ослабления, повреждения	Подлежит рубке, %	Назначенные мероприятия			
							Состав *	Порода	возраст*	средняя высота, м	средний диаметр, см	тип леса	Полнота *	Бонитет	запас, куб. м/га	без признаков ослабления		ослабленные	сильно ослабленные	усыхающие	свежий сухой	старый сухой	свежий ветровал	старый ветровал	свежий бурелом	старый бурелом	заваливые деревья					вид	Площадь, га		
22	6	3,6	Защитные леса	Зеленые зоны	2	0,8	10С	С	105	28	36	СНПС	0,2	1	520	17	18	19	20	21	22	23	24	25	26	27	28	29	30	31	32	33	34	ССР	0,8
22	8	6,1	Защитные леса	Зеленые зоны	2	2,8	6С3Лп 1Б	С	80	26	28	СНПС	0,21	1	359	7	7	10	12				71	69	71	70								ССР	2,8
								Лп	73	17	16						8	13	10																
						3,6										7	11	12																	3,6

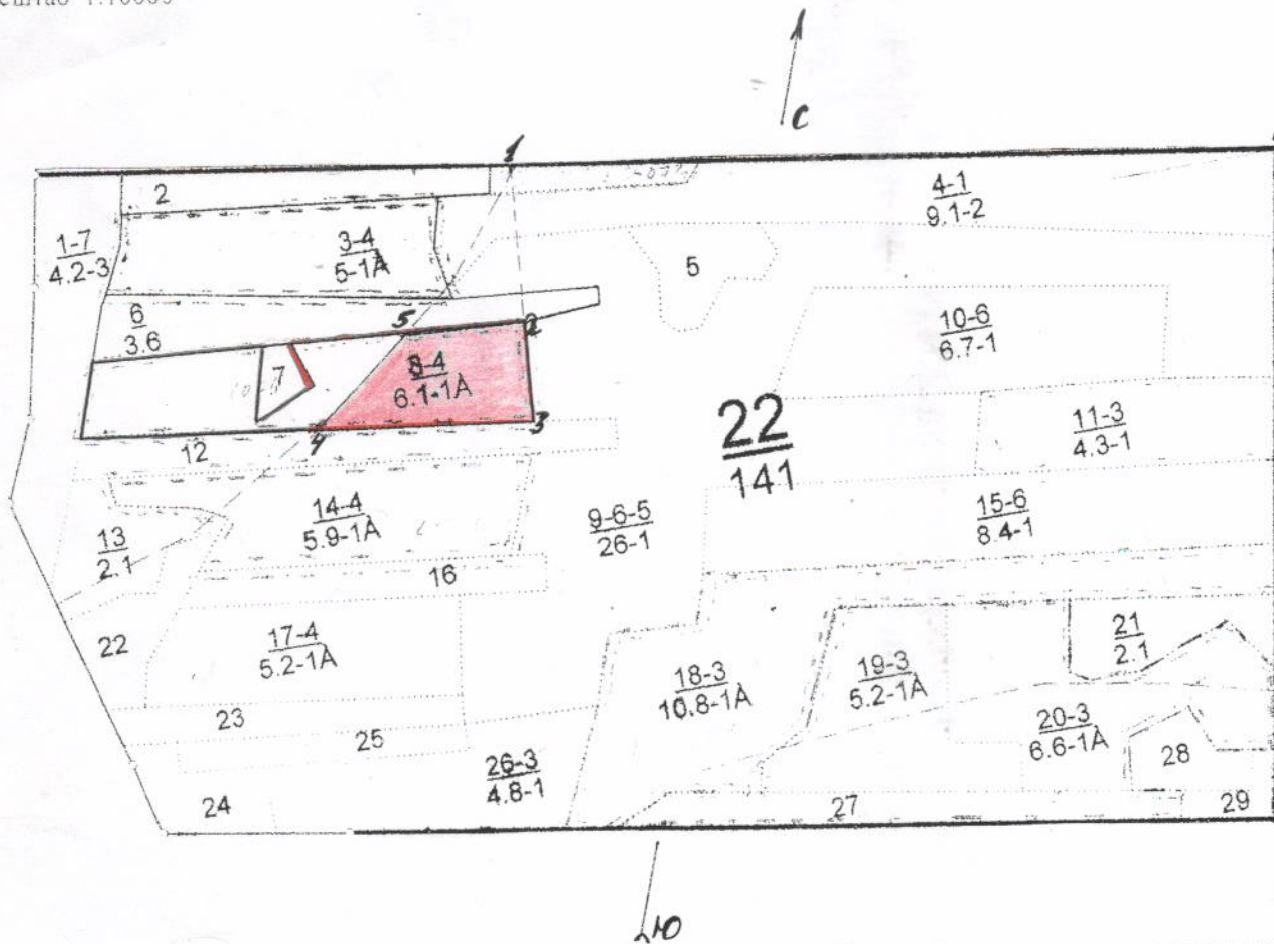
Показатели, не соответствующие таксационному описанию отмечаются "*" Исполнитель работ по проведению лесопатологического обследования:

ФИО Наганов А.С. Подпись 

Дата составления документа 12.03.2018 г. Телефон 8 (84230) 2-17-43

Абрис участка

Масштаб 1:10000



Краснореченское участковое лесничество

Номер выдела	Ленты (круговой площадки) перечета				
	№ ленты(площадки)	Длина, м	Ширина, м	Радиус, м	Площадь, кв. м
8					2,8

Номера точек	Румбы(ы) линий	Длина линий, м	Номера точек	Координаты	Румбы(ы) линий	Длина линий, м
0-1	NO3-80°	1000				
1-2	NOB-15°	210				
2-3	NOB-15°	130				
3-4	NO3-78°	230				
4-5	CB-32°	140				
5-2	CB-74°	160				

Условные обозначения: площадь ССР границы выдела ленты перечета

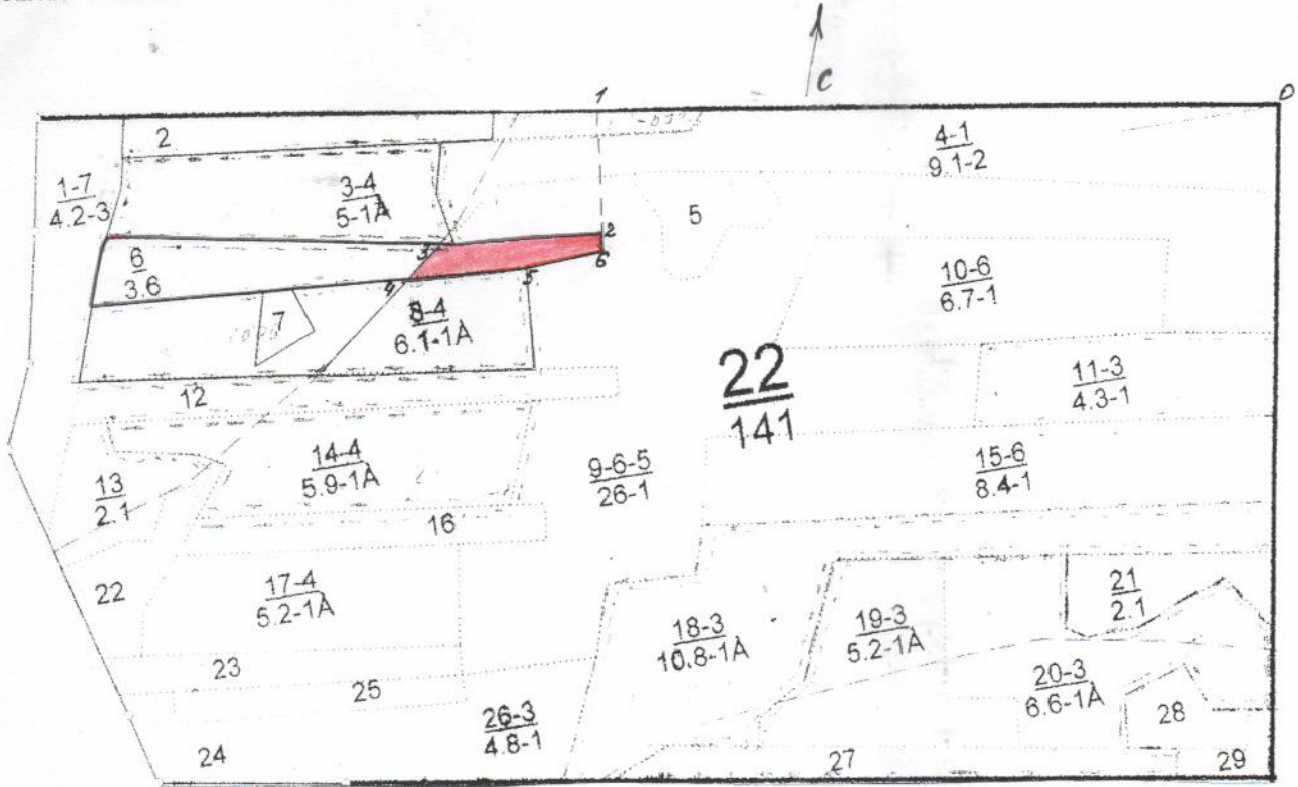
Исполнитель работ по проведению лесопатологического обследования:

Ф.И.О. Наганов, Я.С. Подпись

Дата составления документа 12.03.2018г телефон 8084230)2-17-43

Абрис участка



Масштаб 1:10000

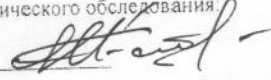


Краснореченское участковое лесничество

Номер выдела	Ленты (круговой площадки) перечега				
	№ ленты (площадки)	Длина, м	Ширина, м	Радиус, м	Площадь, га
6					0.8

Номера точек	Румбы(ы) линий	Длина линий, м	Номера точек	Координаты	Румбы(ы) линий	Длина линий, м
0-1	ЮЗ - 80°	895				
1-2	ЮВ - 12°	160				
2-3	ЮЗ - 46°	220				
3-4	ЮЗ - 33°	65				
4-5	СВ - 45°	160				
5-6	СВ - 64°	100				
6-1	СЗ - 12°	25				

Условные обозначения: площадь ССР  границы выдела  ленты перечета 

Исполнитель работ по проведению лесопатологического обследования
 Ф.И.О. Нагаинов А.С. Подпись 

Дата составления документа 12.03.2018 телефон 8(84230) 2-17-43

Категория зашитности лесохозяйств. часть зеленой зоны

Лесничество КРАСНОРЕЧЕНСКОЕ

№	Пло- вы- де- ла	Состав, по длесок покров, поч ва, рельеф, особенн ости выдела. Омет ка о порослевом происх. Наимен. кат ег. незалес. земель Хар. лесных культур Кадастров. оценка	Вы- эле- мент	Воз- со- ра	Ди- амс	Гр па	Бо ни	Тип леса	Полн ота	Запас леса, дес. МЗ	сырораст. дес. МЗ	Запас на выделе, дес. МЗ				Хозяйственные мероприятия							
												ас	ре- ни- е	со- сто- я	на выде- ле								
1	2	3	4	5	6	7	8	9	10	11	12	13	14	15	16	17	18	19	20	21	22	23	24

1 4,2 100лч 1 19 0лч 65 19 24 7 4 3 0ЛКР 0,7 15 63 63 3
в выделе родник
озу: водоохранная зона

2 3,1 лесные культуры 1 30 С 92 30 36 5 3 1А СНЯС 0,8 56 174 174 1
10С
культуры-13 г., состояние хорошее
С2

3 5,0 лесные культуры 1 23 С 67 26 28 4 2 1А СНЯС 0,8 42 210 126 2
6С2ЛП1В10С ЛП 65 17 16 42 3
Б 22 24 21 3
ОС 22 26 21 3
подлесок: ЛЩ средний
культуры-38 г., состояние удовлетворительное

проходн.р.Зоч

15%

ФРХ 2014

4 9,1 40СЗЛП2Б1КЛ+ДН 1 5 ОС 10 5 4 1 1 2 СНЯС 0,8 3 23 9
ЛП 7
Б 5
КЛ 2

5 1,6 лесные культуры 1 24 С 67 25 28 4 2 1А СНЯС 0,7 39 62 37
6С2В10С1ЛП Б 60 24 26 13
ОС 23 26 6
ЛП 17 20 6
культуры-38 г., состояние удовлетворительное

6 3,6 лесные культуры 1 28 С 92 28 36 5 3 1 СНЯС 0,8 52 187 187 2
10С+Б+ЛП С2

подлесок: ЛЩ ЛЩ средний
культуры-13 г., состояние хорошее

7 ,5 4ЛПНЗДН2В1С 1 18 ЛПН 50 15 22 5 2 3 СНЯС 0,3 10 5 2
ДН 70 17 24 1
Б 22 26 1
С 24 28 1

№	Пло- вы- де- ла	Состав, по- длесок, рельеф, особенн ости выдела. Отмет ка о порослевом происх. Наимен. кат ег. незалес. земель Хар. лесных культур Кадастров. оценка	Я	Вы- со- ста	Эле- мент	Воз- ра- ст	8	7	6	5	4	3	10	11	12	13	14	15	16	17	18	19	20	21	22	23	24	
8	6,1 лесные культуры 6СЗЛП1В+ОС+ДН	1	23	С	67	26	28	4	2	1А	СНЯС	0,8	42	256	153	2	77	3	26	3							проходн. р. Зоч 15%	
				ЛП	60	17	16				С2																	
				Б	70	22	24																					
	подлесок: лщ средний культуры-38 г., состояние хорошее состав неоднородный																											
9	26,0 60С2ЛП2В	1	23	ОС	60	24	28	6	4	1	СНЯС	0,8	28	728	437	3	146	2	145	2							сплошн. рубка естест. зараш.	
				ЛП	18	18					С2																	
				Б	24	26																						
	подлесок: лщ КЛ густой																											
10	6,7 5Б3ОС2ЛП	1	22	В	60	24	24	6	3	1	СНЯС	0,8	22	147	74	2	44	3	29	2								
				ОС	50	22	24				С2																	
				ЛП	17	18																						
	подлесок: лщ средний культуры-48 г., состояние хорошее																											
11	4,3 лесные культуры 9С1В	1	23	С	57	23	24	3	2	1	СНЯС	0,8	42	181	163	2	18	3									проходн. р. Зоч 15%	
				Б	55	23	24				С2																	
	культуры-48 г., состояние хорошее																											
12	3,4 лесные культуры 10С	1	27	С	92	27	32	5	3	1	СНЯС	0,8	50	170	170	1	18	3									прорежив. 2 оч 15%	
				Б							С2																	
	подлесок: лщ средний культуры-13 г., состояние хорошее																											
13	2,1 лесные культуры 10С+Б	1	13	С	31	13	14	2	1	1	ЗЛРК	0,8	19	40	40	2											проходн. р. Зоч 20%	
				Б							В1																	
	культуры-74 г., состояние хорошее озу: леса на легкоразвееваемых песках																											
14	5,9 лесные культуры 4СЗЛП2Б1ОС+ДН	1	22	С	67	25	28	4	2	1А	СНЯС	0,8	39	230	92	2	69	3	46	3								
				ЛП	65	17	18				С2																	
				Б	22	24																						
				ОС	22	28																						

озу: насаждения медоносы

ЛИСТОК СИГНАЛИЗАЦИИ
о выявлении повреждений насаждений насекомыми, болезнями
и другими неблагоприятными факторами

1. Место выявления повреждений ГКУ Ульяновской области «Старомайнское лесничество»,
Краснореченское участковое лесничество квартал 22 выделах 6,8
(урочище, лесничество, лесопарк, квартал, выдел, координаты, другое)
2. Что обнаружено Ветровал июль 2017 года
(ветровал, бурелом, горельник, объедание, свежий сухостой, пожелтение хвои или листвы, наличие
большого количества личинок на деревьях)
3. Повреждена древесная порода сосна, береза, липа
4. Примерная площадь повреждения 3,6 га.
5. Сообщил (должность, Ф.И.О.) инженер ООО ЛПК «Забота о лесе» Казакова Е.В.
6. Контактный телефон (адрес) 8-84-230-2-17-43



Подпись

ФИО Казакова Е.В.

21.02. 2018 год