


УТВЕРЖДАЮ:
Директор департамента лесного хозяйства
Минприроды Ульяновской области


И.А.Герасимов
« 15 » ноября 2017 г.

**Акт
лесопатологического обследования № 234**

лесных насаждений Барышского лесничества (лесопарка)

Ульяновской области (субъект Российской Федерации)

Способ лесопатологического обследования:

1. Визуальный

2. Инструментальный

Место проведения

Участковое лесничество	Урочище (дача)	Квартал (кварталы)	Выдел (выделы)	Площадь, га
Акшутское	-	95	1	59,0

Лесопатологическое обследование проведено на общей площади **59,0 га.**

2. Инструментальное обследование лесного участка.*

2.1. Фактическая таксационная характеристика лесного насаждения соответствует (не соответствует) (нужное подчеркнуть) таксационному описанию. Причины несоответствия: в таксационном описании не указаны характеристики древостоя.

Ведомость лесных участков с выявленными несоответствиями таксационным описаниям приведена в приложении 1 к Акту.

2.2. Состояние насаждений: **с нарушенной устойчивостью**
с утраченной устойчивостью

v

причины повреждения: **засуха 2015 года.**

Заселено (отработано) стволовыми вредителями:

Вид вредителя	Порода	Встречаемость (% заселённых деревьев)	Степень заселения лесного насаждения (слабая, средняя, сильная)
-	-	-	-

Повреждено огнём:

Вид пожара	Порода	Состояние корневых лап		Состояние корневой шейки		Подсушивание луба	
		процент повреждённых огнём корней	процент деревьев с данным повреждением	ожог корневой шейки по окружности (1/4; 2/4; 3/4; более 3/4)	процент деревьев с данным повреждением	по окружности (1/4; 2/4; 3/4; более 3/4)	процент деревьев с данным повреждением
-	-	-	-	-	-	-	-

Поражено болезнями:

Вид болезни	Порода	Встречаемость (% поражённых деревьев)	Степень поражения лесного насаждения (слабая, средняя, сильная)
-	-	-	-

2.3. квартал 95 выдел 1

Выборке подлежит **3 %** деревьев,

в том числе:

ослабленных _____ % (причины назначения) _____ ;

сильно ослабленных _____ % (причины назначения) _____ ;
_____ ;

усыхающих _____ %, (причины назначения) _____ ;

свежего сухостоя 2 %,

в том числе: свежего ветровала _____ %;

свежего бурелома _____ %;

старого ветровала _____ %:
в том числе: старого бурелома _____ %;
старого сухостоя 1 %;
аварийных _____ %.

2.4. Полнота лесного насаждения после уборки деревьев, подлежащих рубке, составит квартал 95 выдел 1 - 0,5.

Критическая полнота для данной категории лесных насаждений составляет: 0,3.

ЗАКЛЮЧЕНИЕ

С целью предотвращения негативных процессов или снижения ущерба от их воздействия назначено:

Участковое лесничество	Уро-чище (дача)	Квар-тал	Вы-дел	Пло-щадь выде-ла, га	Вид меро-прия-тия	Пло-щадь, меро-приятия, га	По-рода	Запас на вы-дел, кбм	Крайние сроки проведения
Акшутское	-	95	1	63,0	ВСП	59,0	ель	341	до 2019г.

Ведомость перечета деревьев, назначенных в рубку, и абрис лесного участка прилагаются (приложение 2 и 3 к Акту).

Меры по обеспечению возобновления: не проводятся.

Мероприятия, необходимые для предупреждения повреждения или поражения смежных насаждений: произвести заготовку и вывозку сухостойной древесины, произвести очистку мест рубок, порубочные остатки подлежат сжиганию.

Сведения для расчета степени повреждения:

год образования старого сухостоя - 2015 год;

основная причина повреждения древесины: засуха.

Дата проведения обследований 06.10.2017г.

Исполнитель работ по проведению лесопатологических обследований:

ФИО Тимофеева С.В. Подпись 

* Раздел включается в акт, в случае проведения лесопатологического обследования инструментальным способом.

Приложение 1

к Акту лесопатологического обследования

Ведомость лесных участков с выявленными несоответствиями таксационным описаниям

Источник данных	Год проведения лесосуровейных работ	Номер квартала	Номер выдела	Площадь выдела га.	Целевое назначение лесов	Категория защитных лесов	Номер лесопотока	Площадь выдела	Леса имеющие научное или историческое значение	Таксационная характеристика											Заложено пробных площадей	
										состав	порода	возраст лет	средняя высота м.	средний диаметр см	тип леса	тип условий местопрорастания	полнота	бонитет	запас куб м/га	количество шт.	общая площадь га.	
1	2	3	4	5	6	7	8	9	10	11	12	13	14	15	16	17	18	19	20	21		
ТО	2005	95	1	63,0	защитные		-	-	Дендро парк	-	-	-	-	ОРЛ	B2	-	1	-	-	-	-	-
Ф	2017	95	1	63,0	защитные		-	59,0	4Е2С2Лц1 Б1Ос+Д+ Лп+Олч+ Ив+Ил	Е	90	29	32	СНЯС	С2	0,5	1	200	4		5,4	

Примечание:

ТО – таксационные описания

Ф – фактическая характеристика лесного насаждения

Исполнитель работ по проведению лесопатологического обследования:

ФИО Тимофеева С.В.

Подпись



Приложение 1.1

к акту лесопатологического обследования

Результаты проведения лесопатологического обследования насаждений за октябрь месяц 2017 г.

Субъект Российской Федерации Ульяновская область Лесничество (лесопарк) Барышское

Урочище

Участковое лесничество Акшутское

квартал	Выдел	Площадь, га	Целевое назначение лесов	Категория защитных лесов	№ лесопатолот. выдела	Площадь лесопатолот. выд.	Состав*	Таксационная характеристика							Число деревьев на пробе	Распределение запаса насаждения по категориям состояния деревьев, %							Признаки повреждения деревьев		Доля поврежденных деревьев %	Причины ослабления поврежденная	Подлески в рубке %	Назначенные мероприятия																	
								Порода*	Возраст*	Средняя высота, м*	Средний диаметр, см*	Тип леса*	Плотность*	Бонитет*		Запас, км/га*	Без признаков ослабления	Ослабленные	Сильно ослабленные	Усыхающие	Свежий сухостой	Старый сухостой	Свежий бурелом	Аварийные деревья				Вид	Площадь, га																
1	2	3			6	7	8	9	10	11	12	13	14	15	16	17	18	19	20	21	22	23	24	25	26	27	28	29	30	31															
95	1	63,0	Зашитные	Леса имеют научные историческое значение	59,0	4ЭС 2Лц1Б1 Ос+Д+Л л+Олч+ Нив+Ил	Е	90	29	32	СНЯС	0,5	1	200	359	48	39	8	1	3	1						Усыхающие ветвей в кроне от 1/2 до 1/3 - свежее, сухобочинные, полусгнившие, ажурность кроны	27	28	29	30	31													
								90	29	36						43	30	11		3													Реск												
								90	36	40						43	9	1	2																										
								60	28	40						43	10	1	2																										
								60	28	44						22	21	2	2																										
							сред	78	30	38						49	37	11		2	1																								

Показатели, не соответствующие таксационному описанию отмечаются «*»
 Исполнитель работ по проведению лесопатологического обследования:

ФИО Тимофеева С.В.

Подпись 

Дата составления документа 08.11.2017 Телефон 8(8422) 64-0-98

Ведомость перечета деревьев назначенных в рубкуВРЕМЕННАЯ ПРОБНАЯ ПЛОЩАДЬ ИтоговаяСубъект Российской Федерации Ульяновская областьЛесничество БарышскоеУчастковое лесничество Акшутское Квартал 95 выдел 1Площадь 59,0 гаНомер очага вредных организмов Размер пробной площади 5,4 га.

Таксационная характеристика:

Тип леса СНЯС Состав 4Е2С2Лц1Б1Ос+Д+Лп+Олч+Ив+ИлВозраст 78 Бонитет 1 Полнота 0,5 Запас на 1 га 200 куб.м./га.Возобновление отсутствуетВремя и причина ослабления лесного насаждения: 2017г., насаждение ослаблено в результате воздействия засухи 2015 года (дендропарк)

Тип очага вредных организмов: эпизодический, хронический (подчеркнуть).

Фаза развития очага вредных организмов: начальная, нарастания численности, собственно вспышка, кризис (подчеркнуть).

Состояние лесного насаждения, намечаемые мероприятия: насаждение с нарушенной устойчивостью. Рекомендуемое мероприятие – выборочная санитарная рубка. Меры по обеспечению возобновления не проводятся. Порубочные остатки подлежат сжиганию.

Исполнитель работ по проведению лесопатологического обследования:

ФИО Тимофеева С.В.

Подпись Дата составления документа 08.11.2017гТелефон 8(84253)64-0-98

ВЕДОМОСТЬ ПЕРЕЧЕТА ДЕРЕВЬЕВ

Порода Ель

Ступени толщины	Количество деревьев по категориям состояния шт.																всего деревьев по ступеням толщины	
	I	II	III	IV		V		VI			ветровал, бурелом			аварийные деревья			шт	в т.ч. подлежа рубке %
				нз	з	нз	з	нз	з	о	нз	з	о	нз	з	о		
1	2	3	4	5	6	7	8	9	10	11	12	13	14	15	16	17	18	19
20	39	14	3														56	
24	32	28	4	1		1				1							67	
28	16	20	4	1		3											44	1
32	27	31	12	2		2				1							75	2
36	21	24	1			2				1							49	1
40	39	22	5			2											68	1
44																		
Итого %	48	39	8	1		3				1							100	5

Порода Сосна

Ступени толщины	Количество деревьев по категориям состояния шт.																всего деревьев по ступеням толщины	
	I	II	III	IV		V		VI			ветровал, бурелом			аварийные деревья			шт	в т.ч. подлежа рубке %
				нз	з	нз	з	нз	з	о	нз	з	о	нз	з	о		
1	2	3	4	5	6	7	8	9	10	11	12	13	14	15	16	17	18	19
24																		
28	10	9	2			1											22	
32	16	5	6			2											29	1
36	28	16	2														46	
40	19	9	5			1											34	1
44	9	6	2			1											18	1
Итого %	56	30	11			3											100	3

Порода Лиственница

Ступени толщины	Количество деревьев по категориям состояния шт.																всего деревьев по ступеням толщины	
	I	II	III	IV		V		VI			ветровал, бурелом			аварийные деревья			шт	в т.ч. подлежа рубке %
				нз	з	нз	з	нз	з	о	нз	з	о	нз	з	о		
1	2	3	4	5	6	7	8	9	10	11	12	13	14	15	16	17	18	19
24	7	4															11	
28	8	17	3														28	
32	12	10	1														23	
36	27	11	5			3											46	1
40	17	23		2		1											43	2
44	14	15	3														32	
48	10	7	3														20	
52		2	1														3	
%	45	43	9	1		2											100	3

Примечание : НЗ – незаселенные, З – заселенные, О – отработанные вредителями.

ВЕДОМОСТЬ ПЕРЕЧЕТА ДЕРЕВЬЕВ

Порода Береза

Ступени толщины	Количество деревьев по категориям состояния шт.																всего деревьев по ступеням толщины		
	I	II	III	IV		V		VI			ветровал, бурелом			аварийные деревья			шт	в т.ч. подлежа рубке %	
				нз	з	нз	з	нз	з	о	нз	з	о	нз	з	о			
1	2	3	4	5	6	7	8	9	10	11	12	13	14	15	16	17	18	19	
28																			
32	6	7				1				1							15	2	
36	10	9	6														25		
40	16	9	2														27		
44	2	4															6		
48		2															2		
52																			
Итого %	45	43	10			1				1							100	2	

Порода Осина

Ступени толщины	Количество деревьев по категориям состояния шт.																всего деревьев по ступеням толщины	
	I	II	III	IV		V		VI			ветровал, бурелом			аварийные деревья			шт	в т.ч. подлежа рубке %
				нз	з	нз	з	нз	з	о	нз	з	о	нз	з	о		
1	2	3	4	5	6	7	8	9	10	11	12	13	14	15	16	17	18	19
24						1				1							2	4
32	2	3	2														7	
36	2	2															4	
40	3		2														5	
44	2																2	
48																		
52																		
56																		
Итого %	53	22	21			2		2									20	4

Порода

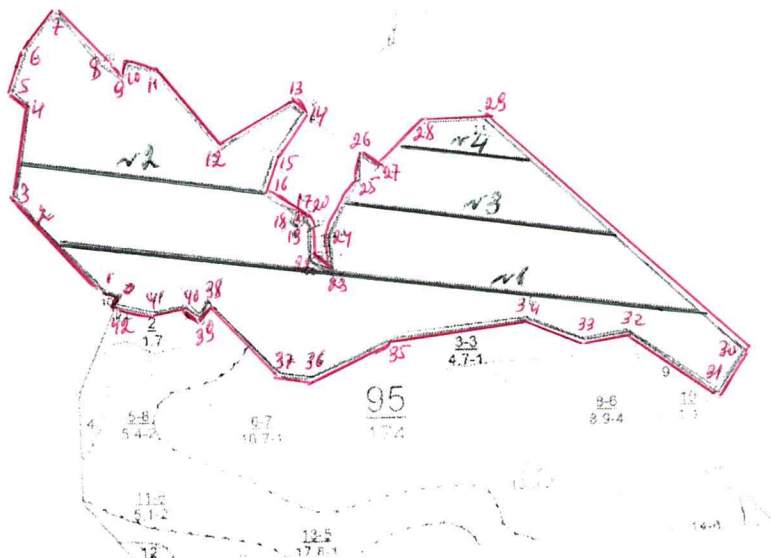
Ступени толщины	Количество деревьев по категориям состояния шт.																всего деревьев по ступеням толщины	
	I	II	III	IV		V		VI			ветровал, бурелом			аварийные деревья			шт	в т.ч. подлежа рубке %
				нз	з	нз	з	нз	з	о	нз	з	о	нз	з	о		
1	2	3	4	5	6	7	8	9	10	11	12	13	14	15	16	17	18	19
24																		
28																		
32																		
36																		
40																		
44																		
48																		
52																		
%																		

Примечание : НЗ – незаселенные, З – заселенные, О – отработанные вредителями.

Абрис участка

Акшутское участковое лесничество квартал 95 выдел 1 площадь 59,0 га.

М 1:10000



№ выдела	Ленты (круговой площадки) перчета				
	№ ленты	Длина м.	Ширина м.	Радиус м.	Площадь га.
95	1	1370	20	-	2,7
95	2	504	20	-	1,0
95	3	566	20	-	1,1
95	4	300	20	-	0,6

Номера точек	Румбы линий	Длина м.	Номера точек	Румбы линий	Длина м.	Номера точек	Румбы линий	Длина м.
0-1	ЮЗ:86	30	14-15	ЮЗ:28	120	29-30	СВ:69	140
1-2	СЗ:68	225	15-16	ЮЗ:8	80	30-31	ЮВ:74	780
2-3	СЗ:54	80	16-17	ЮВ:64	88	31-32	ЮЗ:8	100
3-4	СЗ:7	210	17-18	ЮЗ:21	20	32-33	СЗ:81	240
4-5	СЗ:71	40	18-19	ЮВ:57	10	33-34	ЮЗ:50	95
5-6	СЗ:2	100	19-20	СВ:33	20	34-35	ЮЗ:86	135
6-7	СЗ:19	110	21-22	ЮВ:37	30	35-36	ЮЗ:60	280
7-8	ЮВ:61	150	22-23	ЮВ:2	60	36-37	ЮЗ:40	235
8-9	ЮВ:76	50	23-24	ЮВ:78	50	37-38	ЮЗ:76	70
9-10	С:0	30	24-25	СЗ:14	60	38-39	СЗ:62	235
10-11	ЮВ:88	70	25-26	СЗ:17	140	39-40	ЮЗ:9	30
11-12	ЮВ:58	225	26-27	СЗ:3	60	40-41	СЗ:71	30
12-13	СВ:31	195	27-28	ЮВ:60	50	41-42	ЮЗ:58	80
13-14	ЮВ:60	30	28-29	СВ:25	150	42-43	ЮЗ:81	80
						43-0	СВ:2	20

Условные обозначения: границы выдела _____, ленты перчетные _____, площадь ВСП

Исполнитель работ по проведению лесопатологического обследования :ФИО Тимофеева С.В.

Подпись _____

Дата составления документа 08.11.17г.


Телефон 8(84253)64-0-98

Общество с ограниченной ответственностью
"Холдинг лесопромышленников"
ИНН/КПП 7306041769/730601001
ОГРН 1107306000570
433728, Россия, Ульяновская область,
Барышский р-н, поселок Земляничный
Тел./факс: 8(84-253)21-8-85
№ 153
27 сентября 2017г.

Директору государственного
казенного учреждения
Ульяновской области
«Барышское лесничество»
Мясникову В.В.

**ЛИСТОК СИГНАЛИЗАЦИИ
о выявлении повреждений насаждений насекомыми, болезнями
и другими неблагоприятными факторами**

1. Место выявления повреждений Акшутское участковое лесничество
Квартал 95 Выдел 1
(урочище, лесничество, лесопарк, квартал, выдел, координаты, другое)
2. Что обнаружено Сухостой, ветровал
(ветровал, бурелом, горельник, объедание, свежий сухостой, пожелтение хвои или листвы, наличие большого количества личинок на деревьях, другое и т. п.)
3. Повреждена древесная порода Ель, лиственница, пихта
4. Примерная площадь повреждения 59 га
5. Сообщил (должность, Ф.И.О.) Инженер охраны защиты леса ООО «Холдинг лесопромышленников» Андреев С.А.
6. Контактный телефон (адрес) 8(84253)21-8-85, Россия, 433728, Ульяновская область, Барышский район, пос.Земляничный


_____ Подпись

27.09..2017г. Дата

Лесничество АКИШАТСКОЕ

Категория зашитности леса науч. или историч. значения

Квартал 95

№	Пло-щадь, га	Состав, вид, сорт	Высота, м	Элементы	Возраст, лет	Виды	Классификация	Тип леса	Полный запас сырья, дес. МЗ	Запас на выделе, дес. МЗ	Классификация	Хозяйственные мероприятия											
1	2	3	4	5	6	7	8	9	10	11	12	13	14	15	16	17	18	19	20	21	22	23	24

- 63,0 гектаров
Ориентир: ЮЗ
- 1,7 гектара
Сухольный, среднего качества, фонд алмн. района
- 4,7 лесные культуры
10С+Б+ДН 1 18 С 49 18 18 3 2 1 Ориентир: ЮЗ
подлесок: Р редкий
культура-57 г., состояние хорошее
- 1,0 лесные культуры
1 1 С 9 1 2 1 1 1 Ориентир: ЮЗ
культура-97 г. всл-ка борозд, посадка рутная, размещение 2,5*0,5 м, 8000 шт/га, состояние неудовлетворительное, неолар. климат. условия
- 5,4 гектара
1 27 СЕ 150 28 44 8 4 2 Ориентир: ЮЗ
Б 70 24 26
подрост: 10С (35) 5,0 м, 1,5 тыс. шт/га
склон СЗ-18
- 16,7 гектара
1 30 СЕ 125 30 40 7 4 1 Ориентир: ЮЗ
СЕ 160 31 56
подрост: 10С (30) 3,0 м, 0,5 тыс. шт/га
склон Ю-8
- 13,9 гектара
1 28 СЕ 150 30 56 8 4 2 Ориентир: ЮЗ
СЕ 110 28 42
СЕ 80 24 28
Б 80
подлесок: Р средний
состав неоднородный, полнота неравномерная
- 3,9 гектара
1 18 ДН 60 16 20 6 2 4 Ориентир: ДН
Б 20 20
СЕ 21 24
подрост: 10С (20) 3,0 м, 0,5 тыс. шт/га

выб. санрубка
дополнен. л/к
уход за культ
выб. санрубка
уборка захлам
выб. санрубка
уборка захлам
выб. санрубка
уборка захлам