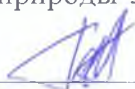


УТВЕРЖДАЮ:  
Директор департамента лесного хозяйства  
Минприроды Ульяновской области

  
« 03 » 11 2017 г. И.А.Герасимов

Акт  
лесопатологического обследования № 231

лесных насаждений Мелекесского лесничества (лесопарка)

Ульяновской области (субъект Российской Федерации)

Способ лесопатологического обследования: 1. Визуальный   
2. Инструментальный

Место проведения

Участковое лесничество	Урочище (дача)	Квартал (кварталы)	Выдел (выделы)	Площадь, га
Мелекесское	-	46	32	2,2

Лесопатологическое обследование проведено на общей площади 2,2 га.

## 2. Инструментальное обследование лесного участка.

2.1. Фактическая таксационная характеристика лесного насаждения соответствует (не соответствует) (нужное подчеркнуть) таксационному описанию. Причины несоответствия: изменение возраста в виду прошествии 11 лет с момента последнего лесоустройства. Не соответствие полноты и запаса в виду отпада насаждения из-за засухи 2010 года.

Ведомость лесных участков с выявленными несоответствиями таксационным описаниям приведена в приложении 1 к Акту.

2.2. Состояние насаждений: **с нарушенной устойчивостью**  
**с утраченной устойчивостью**

+

причины повреждения: засуха 2010 года.

Заселено (отработано) стволовыми вредителями:

Вид вредителя	Порода	Встречаемость (% заселённых деревьев)	Степень заселения лесного насаждения (слабая, средняя, сильная)
-	-	-	-

Повреждено огнём:

Вид пожара	Порода	Состояние корневых лап		Состояние корневой шейки		Подсушивание луба	
		процент повреждённых огнём корней	процент деревьев с данным повреждением	ожог корневой шейки по окружности (1/4; 2/4; 3/4; более 3/4)	процент деревьев с данным повреждением	по окружности (1/4; 2/4; 3/4; более 3/4)	процент деревьев с данным повреждением
-	-	-	-	-	-	-	-

Поражено болезнями:

Вид болезни	Порода	Встречаемость (% поражённых деревьев)	Степень поражения лесного насаждения (слабая, средняя, сильная)
-	-	-	-

### В Мелекесском участковом лесничестве в квартале 46 выделе 32:

2.3. Выборке подлежит 88 % деревьев,

в том числе:

ослабленных \_\_\_\_\_ % (причины назначения) \_\_\_\_\_;

сильно ослабленных \_\_\_\_\_ % (причины назначения) \_\_\_\_\_;

усыхающих 27 % (причины назначения) п.31 (пр. Минприроды России № 470 от 12.09.2016) деревья хвойных пород 4-й категории состояния:

свежего сухостоя 16 %,

в том числе: свежего ветровала \_\_\_\_\_ %;

свежего бурелома \_\_\_\_\_ %;

старого ветровала \_\_\_\_\_ %;

в том числе: старого бурелома \_\_\_\_\_ %;

старого сухостоя 45 %;

аварийных \_\_\_\_\_ %.

2.4. Полнота лесного насаждения после уборки деревьев, подлежащих рубке, составит: Мелекесское участковое лесничество Кв 46 .выдел 32 - 0,1 ;

Критическая полнота для данной категории лесных насаждений - не лимитируется .

## ЗАКЛЮЧЕНИЕ

С целью предотвращения негативных процессов или снижения ущерба от их воздействия назначено:

Участковое лесничество	Урочище (дача)	Квартал	Выдел	Площадь, выдела, га	Вид мероприятия	Площадь, мероприятия, га	Порода	Запас на выдел, кубм	Крайние сроки проведения
Мелекесское	-	46	32	2,2	ВСП	2,2	С	880	1 кв. 2018 – 2019гг..

ведомость перечета деревьев, назначенных в рубку, и абрис лесного участка прилагаются (приложение 2 и 3 к Акту).

Меры по обеспечению возобновления: не проектируются .

Мероприятия, необходимые для предупреждения повреждения или поражения смежных насаждений: произвести заготовку и вывозку древесины, очистку мест рубок, порубочные остатки сложить в кучи и сжечь в пожаробезопасный период.

Сведения для расчета степени повреждения:

год образования старого сухостоя -2013;

основная причина повреждения древесины засуха 2010 года.

Дата проведения обследований 27.10.2017 год.

Исполнитель работ по проведению лесопатологических обследований:

ФИО Демидов Александр Федорович Подпись 

\* Раздел включается в акт, в случае проведения лесопатологического обследования инструментальным способом.

Ведомость лесных участков с выявленными несоответствиями таксационным описаниям

Источник данных	Год проведения лесоустройства	Номер квартала	Номер выдела	Площадь выдела, га	Целевое назначение лесов	Категория защитных лесов	Номер лесопатологического выдела	Площадь лесопатологического выдела, га	Таксационная характеристика										Заложено пробных площадей	
									состав	порода	возраст, лет	средняя высота, м	средний диаметр, см	тип леса	тип условий местопрорастания	полнота	бонитет	запас, куб.м/га	количество, шт.	общая площадь, га
ТО	2006	46	32	2,2	заш	Леса расположенные в водоохранных зонах	-	-	10С	С	45	20	18	СНЯС	С2	0,9	1А	400	-	-
Ф	2017	46	32	2,2	заш		-	2,2	10С	С	56	20	18	СНЯС	С2	0,9	1А	400	-	2,2


Примечание:

ТО - таксационные описания

Ф - фактическая характеристика лесного насаждения

Исполнитель работ по проведению лесопатологического обследования:

ФИО Демидов Александр Федорович

Подпись 



**Ведомость перечета деревьев назначенных в рубку**

**ВРЕМЕННАЯ ПРОБНАЯ ПЛОЩАДЬ № 1**

Субъект Российской Федерации Ульяновская область.

Лесничество (лесопарк) Мелекесское. Квартал 46. Выдел 32.

Площадь 2.2 га.

Номер очага вредных организмов \_\_\_\_\_. Размер пробной площади 2.2 га.

Таксационная характеристика:

тип леса СНЯС; состав 10С; возраст 56; бонитет 1А;

полнота 0,9; запас на га 400; возобновление \_\_\_\_-\_\_\_\_.

Время и причина ослабления лесного насаждения: 2010 год, засуха.

Тип очага вредных организмов: эпизодический, хронический (подчеркнуть).

Фаза развития очага вредных организмов: начальная, нарастания численности, собственно вспышка, кризис (подчеркнуть).

Состояние лесного насаждения, намечаемые мероприятия: с нарушенной устойчивостью, выборочная санитарная рубка.

Исполнитель работ по проведению лесопатологического обследования:

ФИО Демидов А.Ф.

Подпись 

Дата составления документа 27.10.2017 г.

Телефон 8(84235)24723

## ВЕДОМОСТЬ ПЕРЕЧЕТА ДЕРЕВЬЕВ

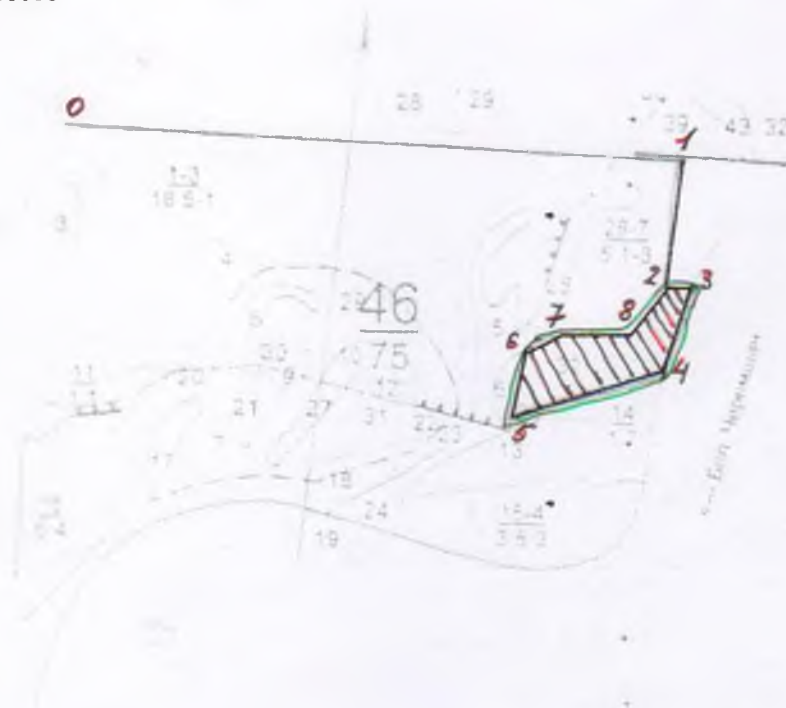
Порода: Сосна

Кв.46 выд.32

Ступени толщины см	Количество деревьев по категориям состояния, шт.																Всего деревьев по ступеням толщины		
	I	II	III	IV		V		VI			ветровал, бурелом			аварийные деревья			шт.	в т.ч. подлежат рубке, %	
				НЗ	З	НЗ	З	НЗ	З	О	НЗ	З	О	НЗ	З	О			
1	2	3	4	5	6	7	8	9	10	11	12	13	14	15	16	17	18	19	
8																			
12																			
16			11	11						248							270	5	
20			33	55						435							523	16	
24			77	110		66				285							538	23	
28		11	25	175		68				178							457	30	
32			22	55		45											122	10	
36 и более			22	11		23											56	4	
Итого, %		1	11	27		16				45							100	88	

Абрис участка

М 1:10000




Номер выдела	Ленты (круговой площадки) перече́та				
	№ ленты (площадки)	длина, м	ширина, м	радиус, м	площадь, га
<b>Итого</b>					

Номера точек	Координаты	Румбы линий	Длина, м
0-1		СВ-86*	930
1-2		ЮВ-0*	190
2-3		СВ-82*	35
3-4		ЮЗ-11*	140
4-5		ЮЗ-56*	230
5-6		СВ-4*	100
6-7		СВ-49*	50
7-8		СВ-82*	125
8-2		СВ-27*	80

Условные обозначения: границы выдела ———, ленты пере́чета , площадь ВСП .

Исполнитель работ по проведению лесопатологического обследования:

ФИО Демидов А.Ф.

Подпись 

Дата составления документа 27.10.2017 г.

Телефон 8(84235)24885



**ЛИСТОК СИГНАЛИЗАЦИИ**  
**о выявлении повреждений насаждений насекомыми, болезнями**  
**и другими неблагоприятными факторами**

1. Место выявления повреждений Площадка под вырубкой  
Площадка под вырубкой  
№ 46 кв. 32  
(урушение, лесничество, лесопарк, квартал, выдел, координаты, другое)

2. Что обнаружено  
Бурелом, короед и свежий выветр

(ветровал, бурелом, горельник, объедание, свежий сухостой, пожелтение хвон или листвы, наличие большо-  
го количества личинок на деревьях, другое и т.п.)

3. Повреждена древесная порода ель

4. Примерная площадь повреждения 1,5 га

5. Сообщил (должность, Ф.И.О.)  
зам. ур. начальника Турча В.А.

6. Контактный телефон (адрес) \_\_\_\_\_

[Подпись] Подпись

26.09.2017 Дата



Мелекесское участ. лесничество			Категория защитных лесов леса, располож. в водоохран. зонах										Квартал 46											
№	Пло- щадь,	Состав. Подрост, по Я длесок покров, поч	Вы- со-	Эле- мент	Воз- ра	Вы- со-	Ди- ам	Кл- с	Гр- па	Во- во	Тип	Полн- ота	Запас сырора- ста, дес. МЗ	Кл- ас	Запас на выделе, дес. МЗ	с	су- ре-	еди- нич-	захлам- лен.	Хозяйственные мероприятия				
1	2	3	4	5	6	7	8	9	10	11	12	13	14	15	16	17	18	19	20	21	22	23	24	
		10С	1	20	С	45	20	18	3	2	1А	СНЯС	0,9	40	88	88	1							
		культуры-62 г., состояние хорошее прибрежная полоса 41-60м																						
33	, 2 автомобильная дорога лесохозяйственная, ширина 4,0 м, протяженность 0,5 км, выдел проезжий, круглогодичная																							
35	, 4 просека ширина 4,0 м, протяженность 0,2 км, выдел проезжий																							
	Итого по категории																							
45,0																								
	по составляющим породам												568											
													С	348										
													Д	3										
													ДН	75										
													В	6										
													ОС	67										
													ЛП	25										
													Т	12										
													ИВ	32										