

2. Инструментальное обследование лесного участка.

2.1. Фактическая таксационная характеристика лесного насаждения соответствует (не соответствует) (нужное подчеркнуть) таксационному описанию. Причины несоответствия: изменение возраста в виду прошествии 11 лет с момента последнего лесоустройства. Не соответствие полноты и запаса в виду отпада насаждения из-за засухи 2010 года.

Ведомость лесных участков с выявленными несоответствиями таксационным описаниям приведена в приложении 1 к Акту.

2.2. Состояние насаждений: **с нарушенной устойчивостью
с утраченной устойчивостью**



причины повреждения: **засуха 2010 года.**

Заселено (отработано) стволовыми вредителями:

Вид вредителя	Порода	Встречаемость (% заселённых деревьев)	Степень заселения лесного насаждения (слабая, средняя, сильная)
-	-	-	-

Повреждено огнём:

Вид пожара	Порода	Состояние корневых лап		Состояние корневой шейки		Подсушивание луба	
		процент повреждённых огнём корней	процент деревьев с данным повреждением	ожог корневой шейки по окружности (1/4; 2/4; 3/4; более 3/4)	процент деревьев с данным повреждением	по окружности (1/4; 2/4; 3/4; более 3/4)	процент деревьев с данным повреждением
-	-	-	-	-	-	-	-

Поражено болезнями:

Вид болезни	Порода	Встречаемость (% поражённых деревьев)	Степень поражения лесного насаждения (слабая, средняя, сильная)
-	-	-	-

В Новомайнском участковом лесничестве в квартале 5 выделе 22:

2.3. Выборке подлежит 17 % деревьев,

в том числе:

ослабленных _____ % (причины назначения) _____;

сильно ослабленных _____ % (причины назначения) _____;

усыхающих 3 % (причины назначения) п.31 (пр. Минприроды России № 470 от 12.09.2016) деревья хвойных пород 4-й категории состояния;

свежего сухостоя 14 %,

в том числе: свежего ветровала _____ %;

свежего бурелома _____ %;

старого ветровала _____ %;

в том числе: старого бурелома _____ %;

старого сухостоя _____ %;

аварийных _____ %.

2.4. Полнота лесного насаждения после уборки деревьев, подлежащих рубке, составит: 0,7

Критическая полнота для данной категории лесных насаждений составляет - 0.3.

ЗАКЛЮЧЕНИЕ

С целью предотвращения негативных процессов или снижения ущерба от их воздействия назначено:

Участковое лесничество	Урочище (дача)	Квартал	Выдел	Площадь выдела, га	Вид мероприятия	Площадь, мероприятия, га	Порода	Запас на выдел, кбм	Крайние сроки проведения
Новомайнское	-	5	22	29	ВСП	22,5	С	1683	1 кв. 2018 – 2019гг..

ведомость перечета деревьев, назначенных в рубку, и абрис лесного участка прилагаются (приложение 2 и 3 к Акту).

Меры по обеспечению возобновления: не проектируются.

Мероприятия, необходимые для предупреждения повреждения или поражения смежных насаждений: произвести заготовку и вывозку древесины очистку мест рубок, порубочные остатки сложить в кучи и сжечь в пожаробезопасный период.

Сведения для расчета степени повреждения:

год образования старого сухостоя -нет;

основная причина повреждения древесины засуха 2010 года.

Дата проведения обследований 27.10.2017 год.

Исполнитель работ по проведению лесопатологических обследований:

ФИО Демидов Александр Федорович Подпись 

* Раздел включается в акт, в случае проведения лесопатологического обследования инструментальным способом.

Ведомость лесных участков с выявленными несоответствиями таксационным описаниям

Источник данных	Год проведения лесоустройства	Номер квартала	Номер выдела	Площадь выдела, га	Целевое назначение лесов	Категория защитных лесов	Номер лесопатологического выдела	Площадь лесопатологического выдела, га	Таксационная характеристика											Заложено пробных площадей	
									состав	порода	возраст, лет	средняя высота, м	средний диаметр, см	тип леса	тип условий местопрорастания	полнота	бонитет	запас, куб.м/га	количество, шт.	общая площадь, га	
ТО	2006	5	22	29	защ	Леса 1,2 пояс зон санитарной охраны источников водоснабжения	-	-	10С	С	69	24	22	ОРЛ	В2	0,8	1	440	-	-	
Ф	2017	5	22	29	защ	Леса 1,2 пояс зон санитарной охраны источников водоснабжения	-	22,5	10С	С	80	24	22	ОРЛ	В2	0,8	1	440	4	2,6	


Примечание:

ТО - таксационные описания

Ф - фактическая характеристика лесного насаждения

Исполнитель работ по проведению лесопатологического обследования:

ФИО Демидов Александр Федорович

Подпись 

Результаты проведения лесопатологических обследований лесных насаждений за **октябрь 2017 г**

(месяц)


Субъект Российской Федерации Ульяновская область
 Участковое лесничество Новомайновское

Лесничество (лесопарк) Мелекесское
 Урочище (лесная дача) _____

1	2	3	4	5	6	7	Таксационная характеристика лесного насаждения									17	Распределение деревьев по категориям состояния, % от запаса											29	30	31	32	Назначенные мероприятия					
							8	9	10	11	12	13	14	15	16		18	19	20	21	22	23	24	25	26	27	28					33	34				
5	22	29	3	Леса I,2 пояса зон санитарной охраны источников водоснабжения		22,5	юс	с	80*	24	22	орл	0,8	1	440	1991	56	8	19	3	14											Усыхание более 2/3 ветвей кроны сильно ажурная, хвоя желтая кора частично опала	17	Засуха 2010 года	17	всп	22,5

Показатели, не соответствующие таксационному описанию отмечаются ***
 Исполнитель работ по проведению лесопатологического обследования:

ФИО Демидов Александр Федорович

Подпись 

Дата составления документа 27.10.2017г. Телефон 8(84235) 2-47-23

Ведомость перечета деревьев назначенных в рубку

ВРЕМЕННАЯ ПРОБНАЯ ПЛОЩАДЬ № 1

Субъект Российской Федерации Ульяновская область.

Лесничество (лесопарк) Мелекесское. Квартал 5. Выдел 22.

Площадь 22,5 га.

Номер очага вредных организмов _____. Размер пробной площади 0,5 га.

Таксационная характеристика:

тип леса ОРЛ; состав 10С; возраст 80; бонитет 1;

полнота 0,8; запас на га 440; возобновление _____.

Время и причина ослабления лесного насаждения: 2010 год, засуха.

Тип очага вредных организмов: эпизодический, хронический (подчеркнуть).

Фаза развития очага вредных организмов: начальная, нарастания численности, собственно вспышка, кризис (подчеркнуть).

Состояние лесного насаждения, намечаемые мероприятия: с нарушенной устойчивостью, выборочная санитарная рубка.

Исполнитель работ по проведению лесопатологического обследования:

ФИО Демидов А.Ф.

Подпись _____

Дата составления документа 27.10.2017 г.

Телефон 8(84235)24723

Ведомость перечета деревьев назначенных в рубку

ВРЕМЕННАЯ ПРОБНАЯ ПЛОЩАДЬ № 2

Субъект Российской Федерации Ульяновская область.

Лесничество (лесопарк) Мелекесское. Квартал 5. Выдел 22.

Площадь 22,5 га.

Номер очага вредных организмов _____. Размер пробной площади 0,6 га.

Таксационная характеристика:

тип леса ОРЛ; состав 10С; возраст 80; бонитет 1;

полнота 0,8; запас на га 440; возобновление _____.

Время и причина ослабления лесного насаждения: 2010 год, засуха.

Тип очага вредных организмов: эпизодический, хронический (подчеркнуть).

Фаза развития очага вредных организмов: начальная, нарастания численности, собственно вспышка, кризис (подчеркнуть).

Состояние лесного насаждения, намечаемые мероприятия: с нарушенной устойчивостью, выборочная санитарная рубка.

Исполнитель работ по проведению лесопатологического обследования:

ФИО Демидов А.Ф.

Подпись 

Дата составления документа 27.10.2017 г.

Телефон 8(84235)24723

Ведомость перечета деревьев назначенных в рубку

ВРЕМЕННАЯ ПРОБНАЯ ПЛОЩАДЬ № 3

Субъект Российской Федерации Ульяновская область.

Лесничество (лесопарк) Мелекесское. Квартал 5. Выдел 22.

Площадь 22,5 га.

Номер очага вредных организмов _____. Размер пробной площади 0,7 га.

Таксационная характеристика:

тип леса ОРЛ; состав 10С; возраст 80; бонитет 1;

полнота 0,8; запас на га 440; возобновление _____.

Время и причина ослабления лесного насаждения: 2010 год, засуха.

Тип очага вредных организмов: эпизодический, хронический (подчеркнуть).

Фаза развития очага вредных организмов: начальная, нарастания численности, собственно вспышка, кризис (подчеркнуть).

Состояние лесного насаждения, намечаемые мероприятия: с нарушенной устойчивостью, выборочная санитарная рубка.

Исполнитель работ по проведению лесопатологического обследования:

ФИО Демидов А.Ф.

Подпись 

Дата составления документа 27.10.2017 г.

Телефон 8(84235)24723

Ведомость перечета деревьев назначенных в рубку

ВРЕМЕННАЯ ПРОБНАЯ ПЛОЩАДЬ № 4

Субъект Российской Федерации Ульяновская область.

Лесничество (лесопарк) Мелекесское. Квартал 5. Выдел 22.

Площадь 22,5 га.

Номер очага вредных организмов _____. Размер пробной площади 0,8 га.

Таксационная характеристика:

тип леса ОРЛ; состав 10С; возраст 80; бонитет 1;

полнота 0,8; запас на га 440; возобновление _____.

Время и причина ослабления лесного насаждения: 2010 год, засуха.

Тип очага вредных организмов: эпизодический, хронический (подчеркнуть).

Фаза развития очага вредных организмов: начальная, нарастания численности, собственно вспышка, кризис (подчеркнуть).

Состояние лесного насаждения, намечаемые мероприятия: с нарушенной устойчивостью, выборочная санитарная рубка.

Исполнитель работ по проведению лесопатологического обследования:

ФИО Демидов А.Ф.

Подпись 

Дата составления документа 27.10.2017 г.

Телефон 8(84235)24723

Ведомость перечета деревьев назначенных в рубку

ВРЕМЕННАЯ ПРОБНАЯ ПЛОЩАДЬ (ИТОГОВАЯ)

Субъект Российской Федерации Ульяновская область.

Лесничество (лесопарк) Мелекесское. Квартал 5. Выдел 22.

Площадь 22,5 га.

Номер очага вредных организмов _____. Размер пробной площади 2,6 га.

Таксационная характеристика:

тип леса ОРЛ; состав 10С; возраст 80; бонитет 1;

полнота 0,8; запас на га 440; возобновление _____.

Время и причина ослабления лесного насаждения: 2010 год, засуха.

Тип очага вредных организмов: эпизодический, хронический (подчеркнуть).

Фаза развития очага вредных организмов: начальная, нарастания численности, собственно вспышка, кризис (подчеркнуть).

Состояние лесного насаждения, намечаемые мероприятия: с нарушенной устойчивостью, выборочная санитарная рубка.

Исполнитель работ по проведению лесопатологического обследования:

ФИО Демидов А.Ф.

Подпись 

Дата составления документа 27.10.2017 г.

Телефон 8(84235)24723

ВЕДОМОСТЬ ПЕРЕЧЕТА ДЕРЕВЬЕВ п/п №4=0,8

Порода: Сосна

Кв.5 выд.22

Ступени толщины см	Количество деревьев по категориям состояния, шт.																Всего деревьев по ступеням толщины					
	I			II		III		IV		V		VI			ветровал, бурелом			аварийные деревья			шт.	в т.ч. подлежат рубке, %
				НЗ	З	НЗ	З	НЗ	З	НЗ	З	О	НЗ	З	О	НЗ	З	О				
1	2	3	4	5	6	7	8	9	10	11	12	13	14	15	16	17	18	19				
8																						
12																						
16																						
20	72	31	28	12		79											222	7				
24	50	62	33	3		34											182	5				
28	42	40	25			16											123	3				
32	39	27	17	3		7											93	2				
36 и более	28	8	7	1													44					
Итого, %	39	26	17	2		15											100	17				

ВЕДОМОСТЬ ПЕРЕЧЕТА ДЕРЕВЬЕВ (Итоговая)= 2,6 га

Порода: Сосна

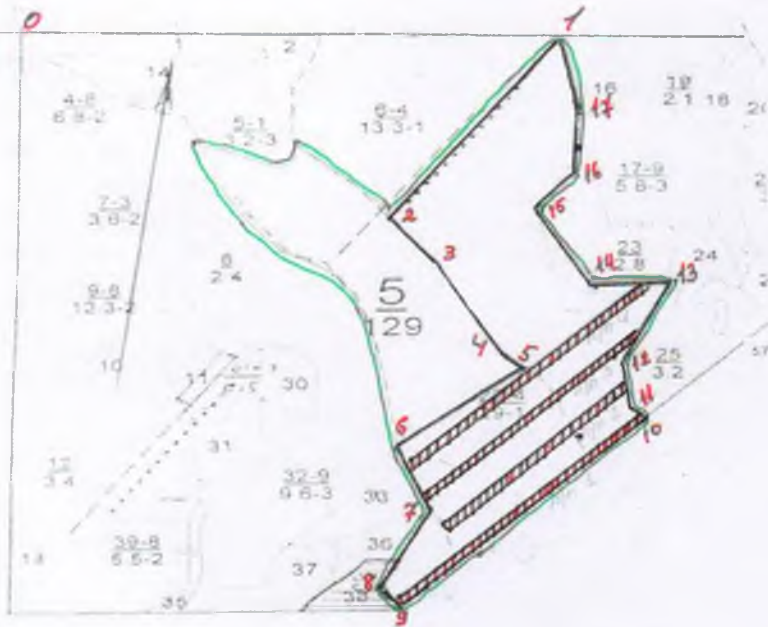
Кв.5 выд.22

Ступени толщины см	Количество деревьев по категориям состояния, шт.																Всего деревьев по ступеням толщины					
	I			II		III		IV		V		VI			ветровал, бурелом			аварийные деревья			шт.	в т.ч. подлежат рубке, %
				НЗ	З	НЗ	З	НЗ	З	НЗ	З	О	НЗ	З	О	НЗ	З	О				
1	2	3	4	5	6	7	8	9	10	11	12	13	14	15	16	17	18	19				
8																						
12																						
16																						
20	249	31	58	14		254											606	7				
24	178	62	131	11		110											492	5				
28	195	40	101	9		44											389	3				
32	166	27	58	10		20											281	2				
36 и более	182	8	27	5		1											223					
Итого, %	56	8	19	3		14											100	17				

Примечание: НЗ - незаселенное, З - заселенное, О - отработанное вредителями.


Абрис участка

Новомайновское участковое лесничество квартал 5 выдел 22 площадь 22,5 га
М 1:10000




Номер выдела	Ленты (круговой площадки) перечёта				
	№ ленты (площадки)	длина, м	ширина, м	радиус, м	площадь, га
22	1	500	10	-	0,5
22	2	400	15	-	0,6
22	3	465	15	-	0,7
22	4	530	15	-	0,8
Итого					2,6

Номера точек	Координаты	Румбы линий	Длина, м
0-1		СВ-86*	775
1-2		ЮЗ-26*	460
2-3		ЮВ-41*	130
3-4		ЮВ-33*	210
4-5		ЮВ-56*	45
5-6		ЮЗ-40*	260
6-7		ЮВ-25*	150
7-8		ЮЗ-16*	190
8-9		ЮВ-42*	45
9-10		СВ-34*	540
10-11		СЗ-42*	25
11-12		СЗ-14*	110
12-13		СВ-16*	180
13-14		ЮЗ-82*	120
14-15		СЗ-33*	180
15-16		СВ-28*	100
16-17		СЗ-2*	130
17-1		СЗ-16*	170

Условные обозначения: границы выдела — , ленты перечёта , площадь ВСП .

Исполнитель работ по проведению лесопатологического обследования:

ФИО Демидов А.Ф.

Подпись 

Дата составления документа 27.10.2017 г.

Телефон 8(84235)24885

ЛИСТОК СИГНАЛИЗАЦИИ
о выявлении повреждений насаждений насекомыми, болезнями
и другими неблагоприятными факторами

1. Место выявления повреждений Н. Майское ур. лесничества
к. 562
(урочище, лесничество, лесопарк, квартал, выдел, координаты, другое)

2. Что обнаружено
Хвоя повреждена в коре в виде белой гнили, большое количество личинок в древесной коре и в коре.
(встретил, бурелом, горельник, объедание, свежий сухостой, пожелтение хвои или листвы, наличие большого количества личинок на деревьях, другое и т.п.)

3. Повреждена древесная порода Сосна

4. Примерная площадь повреждения 22,5 га

5. Сообщил (должность, Ф.И.О.) у.р. лесничества Александр А. Х.

6. Контактный телефон (адрес) _____

[Подпись] Подпись
18.08.2017 Дата

