

УТВЕРЖДАЮ:
Директора департамента лесного хозяйства
Минприроды Ульяновской области

 И.А. Герасимов

« 19 » 03 2018 г.

Акт
лесопатологического обследования № 23

лесных насаждений Старомайнского лесничества (лесопарка)

Ульяновской области (субъект Российской Федерации)

Способ лесопатологического обследования: 1. Визуальный

2. Инструментальный

Место проведения

| Участковое лесничество | Урочище (дача) | Квартал (кварталы) | Выдел (выделы) | Площадь, га |
|------------------------|----------------|--------------------|----------------|-------------|
| Краснореченское | - | 34 | 3 | 9,5 |
| Краснореченское | - | 34 | 11 | 9,6 |
| ИТОГО: | - | - | - | 19,1 |

Лесопатологическое обследование проведено на общей площади 19,1 га.

1. Визуальное лесопатологическое обследование

Наземное

Дистанционное

1. На площади 19,1 га фактическая таксационная характеристика лесного насаждения соответствует (не соответствует) таксационному описанию (нужное подчеркнуть). Причины несоответствия изменение возраста древостоя с момента лесоустройства.

Список участков с выявленными несоответствиями приведён в приложении 1 к настоящему Акту.

2. Лесные насаждения с нарушенной и утраченной устойчивостью выявлены на площади га:

| Участковое лесничество | Урочище (дача) | Площадь, га | | Причина ослабления (гибели) |
|------------------------|----------------|----------------------------|----------------------------|--|
| | | с нарушенной устойчивостью | с утраченной устойчивостью | |
| Краснореченское | - | - | 19,1 | Воздействия сильных ветров 2017 года, (июль 2017 года) |
| Итого | - | - | 19,1 | |

Состояние обследованных лесных насаждений приведено в приложениях 1.1-1.4к Акту в зависимости от метода проведения ЛПО.

3. В обследованных лесных участках прогнозируется:

| Прогноз | Площадь, га |
|--|-------------|
| Ослабление лесных насаждений | - |
| Усыхание лесных насаждений различной степени | - |
| Развитие очагов вредных организмов | - |

4. Обнаружено загрязнение лесного участка отходами и выбросами: **промышленными**

бытовыми

| Вид загрязнения | Размеры загрязнения | | | Объём, кубм | Площадь загрязнения, га |
|-----------------|---------------------|-----------|-----------|-------------|-------------------------|
| | длина, м | ширина, м | высота, м | | |
| - | - | - | - | - | - |
| - | - | - | - | - | - |

ЗАКЛЮЧЕНИЕ

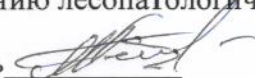
Оценка текущего санитарного и лесопатологического состояния лесных насаждений, назначенные профилактические мероприятия по защите лесов:

Лесные насаждения, расположенные в квартале 34 выделах 3,11 на площади 19,1 га Краснореченского участкового лесничества Старомайнского лесничества являются погибшими в результате воздействия сильных ветров 2017 года (июль 2017 года).

Исполнитель работ по проведению лесопатологических обследований:

ФИО Наганов А.С.

Подпись



2. Инструментальное обследование лесного участка.*

2.1. Фактическая таксационная характеристика лесного насаждения соответствует (не соответствует) (нужное подчеркнуть) таксационному описанию. Причины несоответствия: изменение возраста древостоя с момента лесоустройства.

Ведомость лесных участков с выявленными несоответствиями таксационным описаниям приведена в приложении 1 к Акту.

2.2. Состояние насаждений: **с нарушенной устойчивостью**
с утраченной устойчивостью

| |
|---|
| |
| V |

причины повреждения: воздействие сильных ветров 2017 года, (июль 2017 года).

Заселено (отработано) стволовыми вредителями:

| Вид вредителя | Порода | Встречаемость (% заселённых деревьев) | Степень заселения лесного насаждения (слабая, средняя, сильная) |
|---------------|--------|---------------------------------------|---|
| - | - | - | - |

Повреждено огнём:

| Вид пожара | Порода | Состояние корневых лап | | Состояние корневой шейки | | Подсушивание луба | |
|------------|--------|-----------------------------------|--|--|--|--|--|
| | | процент повреждённых огнём корней | процент деревьев с данным повреждением | ожог корневой шейки по окружности (1/4; 2/4; 3/4; более 3/4) | процент деревьев с данным повреждением | по окружности (1/4; 2/4; 3/4; более 3/4) | процент деревьев с данным повреждением |
| - | - | - | - | - | - | - | - |

Поражено болезнями:

| Вид болезни | Порода | Встречаемость (% поражённых деревьев) | Степень поражения лесного насаждения (слабая, средняя, сильная) |
|-------------|--------|---------------------------------------|---|
| - | - | - | - |

2.3. В квартале 34 выдел 3 выборке подлежит - 73 % деревьев,

в том числе: ослабленных _____% (причины назначения) _____;
 сильно ослабленных _____% (причины назначения) _____;
 усыхающих _____%, (причины назначения) _____;
 свежего сухостоя _____%, (причины назначения) _____;
 старого сухостоя _____%, (причины назначения) _____;

в том числе: свежего ветровала _____ 73 _____ %;
 свежего бурелома _____ %;
 старого ветровала _____ %;
 в том числе: старого бурелома _____ %;
 старого сухостоя _____ %;
 аварийных _____ %;

В квартале 34 выдел 11 выборке подлежит - 71% деревьев,

в том числе: ослабленных _____% (причины назначения) _____;
 сильно ослабленных _____% (причины назначения) _____;
 усыхающих _____%, (причины назначения) _____;
 свежего сухостоя _____%, (причины назначения) _____;

старого сухостоя _____ %, (причины назначения) _____ ;
 в том числе: свежего ветровала _____ 71 _____ %;
 свежего бурелома _____ %;
 старого ветровала _____ %;
 в том числе: старого бурелома _____ %;
 старого сухостоя _____ %;
 аварийных _____ %;

2.4. Полнота лесного насаждения после уборки деревьев, подлежащих рубке, в квартале 34 выделах 3,11 составит - 0,0
 Критическая полнота для данной категории лесных насаждений: 0,3.

ЗАКЛЮЧЕНИЕ

С целью предотвращения негативных процессов или снижения ущерба от их воздействия назначено:

| Участковое лесничество | Урочище (дача) | Квартал | Выдел | Площадь, выдела, га | Вид мероприятия | Площадь, мероприятия, га | Порода | Запас на выдел, кбм | Крайние сроки проведения |
|------------------------|----------------|---------|-------|---------------------|-----------------|--------------------------|-------------|---------------------|--------------------------|
| Краснореченское | - | 34 | 3 | 9,5 | ССР | 9,5 | Осина | 1250 | до 2020 г. |
| | | | | | | | Липа | 420 | |
| | | | | | | | Береза | 420 | |
| Итого: | - | - | - | - | - | - | 2090 | | |
| Краснореченское | - | 34 | 11 | 9,6 | ССР | 9,6 | Береза | 920 | |
| | | | | | | | Осина | 310 | |
| | | | | | | | Липа | 310 | |
| Итого: | - | - | - | - | - | - | 1540 | | |
| Всего: | - | - | - | - | - | - | 3630 | | |

Ведомость перечета деревьев, назначенных в рубку, и абрис лесного участка прилагаются (приложение 2 и 3 к Акту). Меры по обеспечению возобновления: естественное возобновление.

Мероприятия, необходимые для предупреждения повреждения или поражения смежных насаждений: произвести заготовку и вывозку древесины, произвести очистку мест рубок любым из способов согласно приказа Минприроды России № 367 от 27.06.2016.

Сведения для расчета степени повреждения:

год образования старого сухостоя

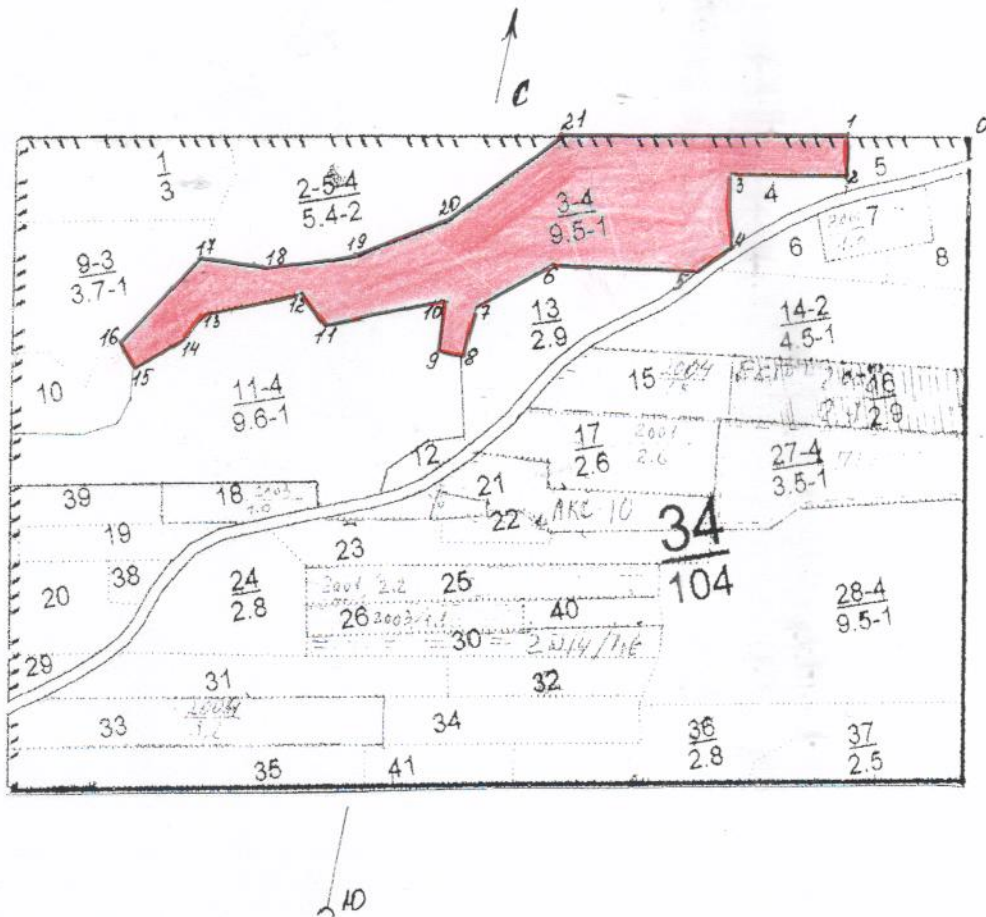
основная причина повреждения древесины: Воздействия сильных ветров 2017 года (июль 2017 года)

Дата проведения обследований 12.03.2018 г

Исполнитель работ по проведению лесопатологических обследований:

ФИО Наганов А.С. Подпись 

* Раздел включается в акт, в случае проведения лесопатологического обследования инструментальным способом.



Краснореченское участковое лесничество

| Номер выдела | Ленты (круговой площадки) перечета | | | | |
|--------------|------------------------------------|----------|-----------|-----------|-------------|
| | № ленты(площадки) | Длина, м | Ширина, м | Радиус, м | Площадь, га |
| 3 | | | | | 9,5 |

| Номера точек | Румбы(ы) линий | Длина линий, м | Номера точек | Координаты | Румбы(ы) линий | Длина линий, м |
|--------------|----------------|----------------|--------------|------------|----------------|----------------|
| 0-1 | 103-80° | 160 | 20-21 | | СВ-42° | 190 |
| 1-2 | 10В-9° | 50 | 21-1 | | СВ-80° | 380 |
| 2-3 | 103-80° | 150 | | | | |
| 3-4 | 10В-12° | 100 | | | | |
| 4-5 | 103-44° | 60 | | | | |
| 5-6 | 103-82° | 190 | | | | |
| 6-7 | 103-48° | 120 | | | | |
| 7-8 | 103-5° | 40 | | | | |
| 8-9 | СЗ-84° | 30 | | | | |
| 9-10 | СЗ-6° | 40 | | | | |
| 10-11 | 103-66° | 160 | | | | |
| 11-12 | СЗ-44° | 55 | | | | |
| 12-13 | 103-66° | 80 | | | | |
| 13-14 | 103-25° | 40 | | | | |
| 14-15 | 103-48° | 80 | | | | |
| 15-16 | СЗ-40° | 30 | | | | |
| 16-17 | СВ-31° | 160 | | | | |
| 17-18 | СВ-86° | 90 | | | | |
| 18-19 | СВ-71° | 115 | | | | |
| 19-20 | СВ-57° | 140 | | | | |

Условные обозначения: площадь ССР ■ границы выдела — ленты перечета

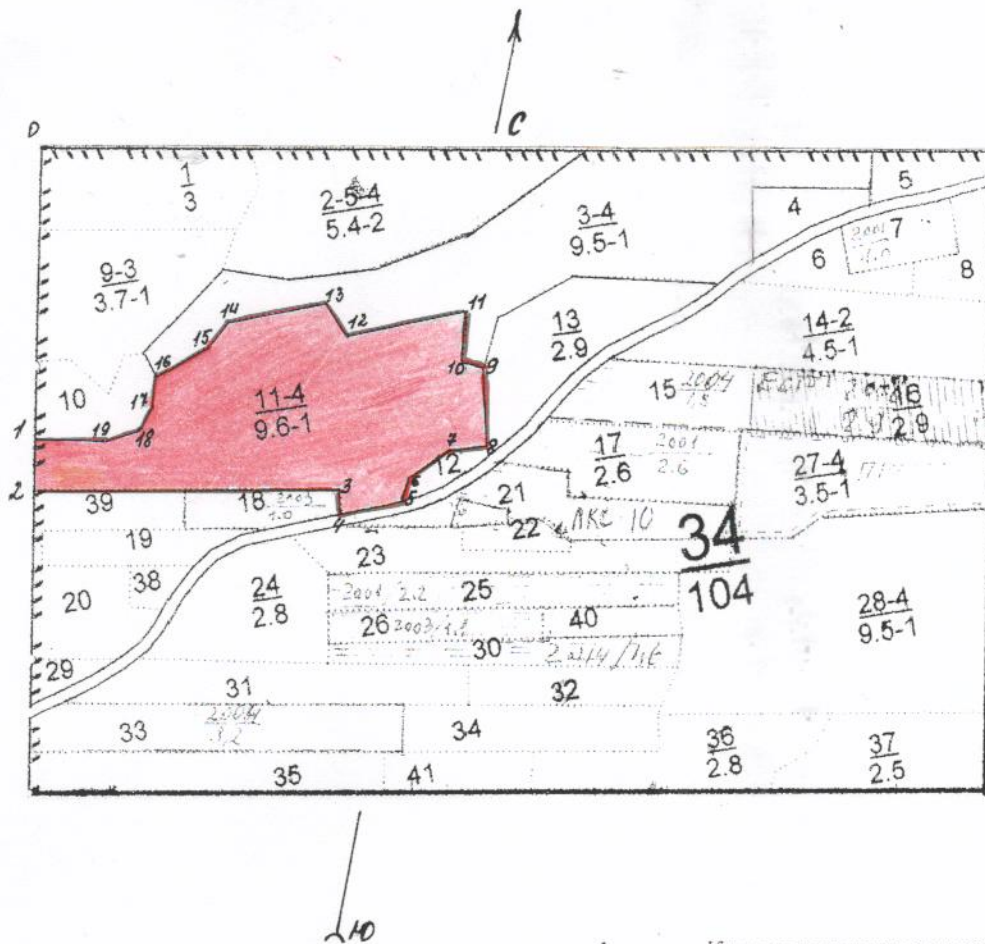
Исполнитель работ по проведению лесопатологического обследования:

Ф.И.О. Наганов А.С. Подпись

Дата составления документа 12.03.2018 телефон 8(84230)2-12-43

Абрис участка

Масштаб 1:10000



Краснореченское участковое лесничество

| Номер выдела | Ленты (круговой площадки) перечета | | | | |
|--------------|------------------------------------|----------|-----------|-----------|-------------------------|
| | № ленты(площадки) | Длина, м | Ширина, м | Радиус, м | Площадь, м ² |
| 11 | | | | | 9.6 |

| Номера точек | Румбы(ы) линий | Длина линий, м | Номера точек | Координаты | Румбы(ы) линий | Длина линий, м |
|--------------|----------------|----------------|--------------|------------|----------------|----------------|
| 0-1 | 108-10° | 385 | | | | |
| 1-2 | 108-10° | 70 | | | | |
| 2-3 | СВ-79° | 400 | | | | |
| 3-4 | 108-14° | 30 | | | | |
| 4-5 | СВ-67° | 85 | | | | |
| 5-6 | СВ-6° | 30 | | | | |
| 6-7 | СВ-42° | 70 | | | | |
| 7-8 | СВ-70° | 30 | | | | |
| 8-9 | СЗ-14° | 100 | | | | |
| 9-10 | СЗ-84° | 30 | | | | |
| 10-11 | СЗ-6° | 70 | | | | |
| 11-12 | 103-66° | 160 | | | | |
| 12-13 | СЗ-44° | 55 | | | | |
| 13-14 | 103-66° | 80 | | | | |
| 14-15 | 103-25° | 40 | | | | |
| 15-16 | 103-48° | 80 | | | | |
| 16-17 | 108-5° | 40 | | | | |
| 17-18 | 103-13° | 40 | | | | |
| 18-19 | 103-64° | 30 | | | | |
| 19-1 | 103-49° | 80 | | | | |

Условные обозначения: площадь ССР границы выдела ленты перечета

Исполнитель работ по проведению лесопатологического обследования:

Ф.И.О. Нагайдов А.С. Подпись:

Дата составления документа 12.03.2018 телефон 8(84230)212-63

ЛИСТОК СИГНАЛИЗАЦИИ
о выявлении повреждений насаждений насекомыми, болезнями
и другими неблагоприятными факторами

1. Место выявления повреждений ГКУ Ульяновской области «Старомайнское лесничество»,
Краснореченское участковое лесничество квартал 34 выделах 3,11
(урочище, лесничество, лесопарк, квартал, выдел, координаты, другое)
2. Что обнаружено Ветровал июль 2017 года
(ветровал, бурелом, горельник, объедание, свежий сухостой, пожелтение хвои или листвы, наличие
большого количества личинок на деревьях)
3. Повреждена древесная порода осина, береза, липа
4. Примерная площадь повреждения 19,1 га.
5. Сообщил (должность, Ф.И.О.) инженер ООО ЛПК «Забота о лесе» Казакова Е.В.
6. Контактный телефон (адрес) 8-84-230-2-17-43



Подпись

ФИО Казакова Е.В.

21.02.2018 год