


УТВЕРЖДАЮ:

Директор департамента лесного хозяйства  
Минприроды Ульяновской области

  
И.А. Герасимов  
« 27 » октябрь 2017 г.

**Акт**  
**лесопатологического обследования № 224**

лесных насаждений Старомайнского лесничества (лесопарка)

Ульяновской области (субъект Российской Федерации)

Способ лесопатологического обследования: 1. Визуальный   
2. Инструментальный

**Место проведения**

Участковое лесничество	Урочище (дача)	Квартал (кварталы)	Выдел (выделы)	Площадь, га
Жедяевское, СПК им Крупской	-	3	20	8,8

Лесопатологическое обследование проведено на общей площади **8,8 га.**

## 2. Инструментальное обследование лесного участка.\*

2.1. Фактическая таксационная характеристика лесного насаждения соответствует (не соответствует) (нужное подчеркнуть) таксационному описанию. Причины несоответствия: изменение возраста древостоя с момента лесоустройства 2011 г.

Ведомость лесных участков с выявленными несоответствиями таксационным описаниям приведена в приложении 1 к Акту.

2.2. Состояние насаждений: **с нарушенной устойчивостью**  
**с утраченной устойчивостью**

v

причины повреждения: Воздействия сильных ветров текущего года, (июль 2017 года).

Заселено (отработано) стволовыми вредителями:

Вид вредителя	Порода	Встречаемость (% заселённых деревьев)	Степень заселения лесного насаждения (слабая, средняя, сильная)
-	-	-	-

Повреждено огнём:

Вид пожара	Порода	Состояние корневых лап		Состояние корневой шейки		Подсушивание луба	
		процент повреждённых огнём корней	процент деревьев с данным повреждением	ожог корневой шейки по окружности (1/4; 2/4; 3/4; более 3/4)	процент деревьев с данным повреждением	по окружности (1/4; 2/4; 3/4; более 3/4)	процент деревьев с данным повреждением
-	-	-	-	-	-	-	-

Поражено болезнями:

Вид болезни	Порода	Встречаемость (% поражённых деревьев)	Степень поражения лесного насаждения (слабая, средняя, сильная)
-	-	-	-

2.3. Выборке подлежит 10% деревьев.

в том числе:

ослабленных \_\_\_\_\_ % (причины назначения) \_\_\_\_\_ ;  
 сильно ослабленных \_\_\_\_\_ % (причины назначения) \_\_\_\_\_ ;  
 усыхающих \_\_\_\_\_ %. (причины назначения) \_\_\_\_\_ ;  
 свежего сухостоя \_\_\_\_\_ %. (причины назначения) \_\_\_\_\_ ;

в том числе: свежего ветровала 10 %;

свежего бурелома \_\_\_\_\_ %;

старого ветровала \_\_\_\_\_ %;

в том числе: старого бурелома \_\_\_\_\_ %;

старого сухостоя \_ %;

аварийных \_\_\_\_\_ %.

2.4. Полнота лесного насаждения после уборки деревьев, подлежащих рубке, составит - 0.81. Критическая полнота для данной категории лесных насаждений составляет 0.3.

## ЗАКЛЮЧЕНИЕ

С целью предотвращения негативных процессов или снижения ущерба от их воздействия назначено:

Участковое лесничество	Урочище (дача)	Квартал	Выдел	Площадь, выдела, га	Вид мероприятия	Площадь, мероприятия, га	Порода	Запас на выдел, кбм	Крайние сроки проведения
Жедяевское. СПК им Крупской	-	3	20	8.8	ВСП	8.8	сосна	319	до 2019 г.

Ведомость перечета деревьев, назначенных в рубку, и абрис лесного участка прилагаются (приложение 2 и 3 к Акту). Меры по обеспечению возобновления: \_\_\_\_\_

Мероприятия, необходимые для предупреждения повреждения или поражения смежных насаждений: произвести заготовку и вывозку древесины, произвести очистку мест рубок, порубочные остатки подлежат сжиганию.

Сведения для расчета степени повреждения:

год образования старого сухостоя

основная причина повреждения древесины: Воздействия сильных ветров текущего года, (июль 2017 года).

Дата проведения обследований 23.10.2017г.

Исполнитель работ по проведению лесопатологических обследований:

ФИО Дубов В.А. Подпись 

\* Раздел включается в акт, в случае проведения лесопатологического обследования инструментальным способом.

Приложение 1  
к акту лесопатологического обследования

Ведомость лесных участков с выявленными несоответствиями таксационным описаниям

Источник данных	Год проведения лесосурьейства	Номер квартала	Номер выдела	Площадь выдела, га	Целевое назначение лесов	Категория защитных лесов	Номер лесопатологического выдела	Площадь лесопатологического выдела, га	Таксационная характеристика											Заложено пробных площадей	
									состав	порода	возраст, лет	средняя высота, м	средний диаметр, см	тип леса	тип условий местопрорастания	полнота	бонитет	запас, куб.м/га	количество, шт.	общая площадь, га	
ТО	2011	3	20	8,8	защитные	Леса, расположенные в лесостепных зонах	-	8,8	10С	С	50	19	18	МТР	С1	0,9	1	370	-	-	0,9
Ф	2017	3	20	8,8	защитные	Леса, расположенные в лесостепных зонах	-	8,8	10С	С	56	19	18	МТР	С1	0,9	1	370	1	1	0,9

Примечание: ТО - таксационные описания, Ф - фактическая характеристика лесного насаждения

Исполнитель работ по проведению лесопатологического обследования:

ФИО Дубов В.А.

Подпись



Приложение 1.1  
к акту лесопатологического обследования  
проведения лесопатологических обследований за октябрь 2017 г.  
(месяц)

Субъект Российской Федерации Ульяновская область Лесничество (лесопарк) Старомайновское  
Участковое лесничество Железское, СПК «им. Крупской» Урочище (лесная дача) \_\_\_\_\_

№	№ участка	№ выдела	№ выдела по плану	Целевое назначение лесов	Категория защитных лесов	№ участка по плану	№ выдела по плану	Площадь выдела га	Таксационная характеристика лесного насаждения										Распределение деревьев по категориям состояния "от" класса	Признаки повреждения деревьев	Леса поврежденных деревьев "о"	Причина ослабления, повреждения	№ выдела по плану	Площадь выдела га	Наименование мероприятия														
									состав	возраст	высота м	средний диаметр, см	тип леса	полнота	фонет	запас куб м/га	число деревьев на пробь шт	без признаков ослабления								ослабленные	ослабленные	ухаживание	свежий сухостой	старый сухостой	свежий ветровал	старый ветровал	свежий вылом	старый вылом	загнившие деревья				
1	20	8,8	8,8	8,8	10С	С	5,6	19	18	МТР	0,9	1	370	120	32	29	29		10	10	10	21	22	23	24	25	26	27	28	29	30	31	32	33	34	ВСП	8,8	ВСП	8,8
3	20	8,8	8,8	8,8	10С	С	5,6	19	18	МТР	0,9	1	370	120	32	29	29		10	10	10	21	22	23	24	25	26	27	28	29	30	31	32	33	34	ВСП	8,8	ВСП	8,8

Показатели, не соответствующие таксационному описанию отмечаются "\*" \*"

Исполнитель работ по проведению лесопатологического обследования:

ФИО Дубов В.А. Подпись 

Дата составления документа 23.10.2017 г. Телефон 8(84230)2-22-57

**Ведомость перечета деревьев назначенных в рубку**

**ВРЕМЕННАЯ ПРОБНАЯ ПЛОЩАДЬ**

Субъект Российской Федерации Ульяновская область

Лесничество (лесопарк) Старомайнское

Участковое лесничество Жедяевское, СПК им.Крупской      Квартал 3    Выдел 20

Площадь 8,8 га.

Номер очага вредных организмов нет. Размер пробной площади 0,9 га.

Таксационная характеристика:

тип леса МТР; состав 10С; возраст 56; бонитет 1;

полнота 0,9; запас на га 370; возобновление нет.

Время и причина ослабления лесного насаждения воздействие сильных ветров текущего года, (июль 2017 г).

Тип очага вредных организмов: эпизодический, хронический (подчеркнуть).

Фаза развития очага вредных организмов: начальная, нарастания численности, собственно вспышка, кризис (подчеркнуть).

Состояние лесного насаждения, намечаемые мероприятия: с нарушенной устойчивостью, выборочная санитарная рубка.

Исполнитель работ по проведению лесопатологического обследования:

ФИО Дубов В.А.

Подпись 

Дата составления документа 23.10.2017 г. Телефон 8(84230)2-22-57

**ВЕДОМОСТЬ ПЕРЕЧЕТА ДЕРЕВЬЕВ**

СПК им.Крупской участковое лесничество кв.3 выд.20 пл.0,9 га

Порода: Сосна

Ступени толщины, см.	Количество деревьев по категориям состояния, шт.															Всего деревьев по ступеням толщины			
	I	II	III	IV		V		VI			ветровал, бурелом			аварийные деревья			шт.	в т.ч. подлежат рубке, %	
				НЗ	З	НЗ	З	НЗ	З	О	НЗ	З	О	НЗ	З	О			
8	5	9	9									5						28	1
12	22	8	25									21						76	2
16	22	23	23									11						79	1
20	22	9	21									19						71	2
24	19	15	20									16						70	2
28	19	22	27									7						75	1
32	38	33	24									6						101	2
36 и более	38	39	37									6						120	2
Итого, %	32	29	29									10						100	10

Порода:

Ступени толщины, см.	Количество деревьев по категориям состояния, шт.															Всего деревьев по ступеням толщины			
	I	II	III	IV		V		VI			ветровал, бурелом			аварийные деревья			шт.	в т.ч. подлежат рубке, %	
				НЗ	З	НЗ	З	НЗ	З	О	НЗ	З	О	НЗ	З	О			
8																			
12																			
16																			
20																			
24																			
28																			
32																			
36 и более																			
Итого, %																			

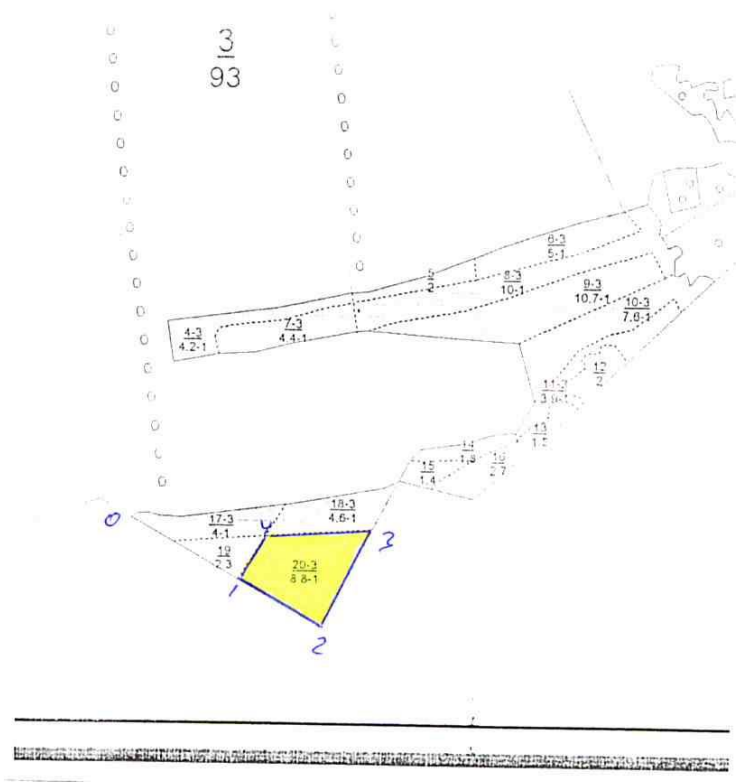
Порода:

Ступени толщины, см.	Количество деревьев по категориям состояния, шт.															Всего деревьев по ступеням толщины			
	I	II	III	IV		V		VI			ветровал, бурелом			аварийные деревья			шт.	в т.ч. подлежат рубке, %	
				НЗ	З	НЗ	З	НЗ	З	О	НЗ	З	О	НЗ	З	О			
8																			
12																			
16																			
20																			
24																			
28																			
32																			
36 и более																			
Итого, %																			

Примечание: НЗ — незаселенное, З — заселенное, О — отработанное вредителями.

Абрис участка

М 1:25000



Номер выдела	Ленты (круговой площадки) перечёта				
	N ленты (площадки)	длина, м	ширина, м	радиус, м	площадь, га
20	-	-	-	-	6

№	Румбы	Длина	№	Румбы	Длина	№	Румбы	Длина
пункт	линий	м	пункт	линий	м	пункт	линий	м
0-1	108 60	437						
1-2	108 60	350						
2-3	с 8 26	400						
3-4	103-88	375						
4-1	103-26	200						

Условные обозначения: границы выдела — , ленты перечёта , площадь ССР

Исполнитель работ по проведению лесопатологического обследования:

ФИО Садриев ИТ Подпись

Дата составления документа 23.10.2017

Телефон 8-842-330 2-44-57



МО «Стереомайский район» СПК им. Крупской Категория защитных лесов леса, расположенные в лесостепной зоне квартал 3

№	Широ- вы- ла	Широ- вы- ла	Состав. подрост, лозя	вы- сота	эле- мент	вы- сота	ди- аметр	тип	полнота	соста- в	запас	на	выдел	лес.	№	кв.	№
15	1,4	лесные культуры	1	23	С	60	23 24 3 2 1	МТР	0,7	36	50	45	2	1	выб. санрубка	10%	
		9С1В			В		23 24	С1			5	2					
		культуры-52 г., состояние удовлетворительное															
		повреждение болезнью леса, сосна, средняя поврежденность, корневая губка															
		озу: опушки лесов, граничащие с безлес. простр.															
16	2,7	лесные культуры	1	8	С	20	8 10 1 1 1	ОРЛ	0,8	9	24	24					
		10С						В2									
		культуры-62 г., состояние хорошее															
17	4,0	лесные культуры	1	20	С	55	20 20 3 2 1	МТР	0,9	40	160	144	2	6	выб. санрубка	10%	
		9С1В			В		20 20	С1			16	2					
		культуры-57 г., состояние хорошее															
		повреждение болезнью леса, сосна, средняя поврежденность, корневая губка															
		озу: опушки лесов, граничащие с безлес. простр.															
18	4,6	лесные культуры	1	19	С	50	19 20 3 2 1	МТР	0,9	37	170	170	2	5	выб. санрубка	10%	
		10С						С1									
		культуры-62 г., состояние хорошее															
		повреждение болезнью леса, сосна, средняя поврежденность, корневая губка															
		озу: опушки лесов, граничащие с безлес. простр.															
19	2,3	лесные культуры	1	20	С	55	20 20 3 2 1	МТР	0,9	40	92	83	2	2	прорежив. 3 оч.	20%	
		9С1В			В		20 18	С1			9	2					
		культуры-57 г., состояние хорошее															
		повреждение болезнью леса, сосна, слабая поврежденность, корневая губка															
20	8,8	лесные культуры	1	19	С	50	19 18 3 2 1	МТР	0,9	37	326	326	2	9	прорежив. 3 оч.	20%	
		10С						С1									
		культуры-62 г., состояние хорошее															
		по составленным породам:															
		Итого по кварталу										88		22		5	
		93,0										3153					

**ЛИСТОК СИГНАЛИЗАЦИИ**  
**о выявлении повреждений насаждений насекомыми, болезнями**  
**и другими неблагоприятными факторами**

1. Место выявления повреждений ГКУ Ульяновской области «Старомайское лесничество»,  
Жидиерское участковое лесничество, СПК «им. Крупской», квартал 3 выдела 20  
(урочище, лесничество, лесопарк, квартал, выдел, координаты, другое)
2. Что обнаружено Ветровал июль 2017 года  
(ветровал, бурелом, горельник, обьедание, свежий сухостой, пожелтение хвои или листвы, наличие  
большого количества личинок на деревьях)
3. Повреждена древесная порода сосна
4. Примерная площадь повреждения 8,8 га.
5. Сообщил (должность, Ф.И.О.) Директор ГКУ Ульяновской области «Старомайское  
лесничество» Калинина Ольга Николаевна
6. Контактный телефон (адрес) 8-960-370-12-30



Подпись

ФИО Калинина О.Н.

