



## 2. Инструментальное обследование лесного участка.\*

2.1. Фактическая таксационная характеристика лесного насаждения соответствует (не соответствует) (нужное подчеркнуть) таксационному описанию. Причины несоответствия: изменение возраста древостоя с момента лесоустройства, изменение полноты и запаса леса на выделе в связи с проведением выборочной санитарной рубки в 2011 году с выбираемым запасом 301 м3 со всей площади

Ведомость лесных участков с выявленными несоответствиями таксационным описаниям приведена в приложении 1 к Акту.

2.2. Состояние насаждений:

**с нарушенной устойчивостью**  
**с утраченной устойчивостью**

V

причины повреждения: **Воздействия сильных ветров текущего года, (июль 2017 года).**

Заселено (отработано) стволовыми вредителями:

Вид вредителя	Порода	Встречаемость (% заселённых деревьев)	Степень заселения лесного насаждения (слабая, средняя, сильная)
-	-	-	-

Повреждено огнём:

Вид пожара	Порода	Состояние корневых лап		Состояние корневой шейки		Подсушивание луба	
		процент повреждённых огнём корней	процент деревьев с данным повреждением	ожог корневой шейки по окружности (1/4; 2/4; 3/4; более 3/4)	процент деревьев с данным повреждением	по окружности (1/4; 2/4; 3/4; более 3/4)	процент деревьев с данным повреждением
-	-	-	-	-	-	-	-

Поражено болезнями:

Вид болезни	Порода	Встречаемость (% поражённых деревьев)	Степень поражения лесного насаждения (слабая, средняя, сильная)
-	-	-	-

2.3. Выборке подлежит 8 % деревьев,

в том числе:

ослабленных \_\_\_\_\_ % (причины назначения) \_\_\_\_\_ ;

сильно ослабленных \_\_\_\_\_ % (причины назначения) \_\_\_\_\_ ;

усыхающих \_\_\_\_\_ %, (причины назначения) \_\_\_\_\_ ;

старого сухостоя \_\_\_\_\_ 1 \_\_\_\_\_ %, (причины назначения) \_\_\_\_\_ ;

в том числе: свежего ветровала 7 %;  
 свежего бурелома \_\_\_\_\_ %;  
 старого ветровала \_\_\_\_\_ %;  
 в том числе: старого бурелома \_\_\_\_\_ %;  
 старого сухостоя \_\_\_\_\_ %;  
 аварийных \_\_\_\_\_ %.

2.4. Полнота лесного насаждения после уборки деревьев, подлежащих рубке, составит - 0.6.  
 Критическая полнота для данной категории лесных насаждений составляет 0.3.

### ЗАКЛЮЧЕНИЕ

С целью предотвращения негативных процессов или снижения ущерба от их воздействия назначено:

Участковое лесничество	Урочище (дача)	Квартал	Выдел	Площадь, выдела, га	Вид мероприятия	Площадь, мероприятия, га	Порода	Запас на выдел, кубм	Крайние сроки проведения
Старомайнское	-	27	22	5.3	ВСП	5.3	Сосна	126	до 2019 г.
							Береза	11	
							Осина	10	
<b>Итого:</b>						<b>5,3</b>	<b>147</b>		

Ведомость перечета деревьев, назначенных в рубку, и абрис лесного участка прилагаются (приложение 2 и 3 к Акту). Меры по обеспечению возобновления: не планируются.

Мероприятия, необходимые для предупреждения повреждения или поражения смежных насаждений: произвести заготовку и вывозку древесины, произвести очистку мест рубок, порубочные остатки подлежат сжиганию.

Сведения для расчета степени повреждения:

год образования старого сухостоя

основная причина повреждения древесины: Воздействия сильных ветров текущего года, (июль 2017 года).

Дата проведения обследований 23.10.2017 г.

Исполнитель работ по проведению лесопатологических обследований:

ФИО Дубов В.А. Подпись 

\* Раздел включается в акт, в случае проведения лесопатологического обследования инструментальным способом.

Ведомость лесных участков с выявленными несоответствиями таксационным описаниям

Источник данных	Год проведения лесосурьейства	Номер квартала	Номер выдела	Площадь выдела, га	Целевое назначение лесов	Категория защитных лесов	Номер лесопатологического выдела	Площадь лесопатологического выдела, га	Таксационная характеристика										Заложено пробных площадей	
									состав	порода	возраст, лет	средняя высота, м	средний диаметр, см	тип леса	тип условий местопрорастания	полнота	фонитет	запас, куб.м/га	количество, шт.	общая площадь, га
ТО	2005	27	22	5,3	Защитные леса	Лесопарковые зоны	-	-	8С1Б10с	С	80	26	28	ОРЛ	В <sub>2</sub>	0,8	1	420	-	-
Ф	2017	27	22	5,3	Защитные леса	Лесопарковые зоны	-	5,3	8С1Б10с	С	92	26	28	ОРЛ	В <sub>2</sub>	0,7	1	364	2	0,6

Примечание: ТО - таксационные описания, Ф - фактическая характеристика лесного насаждения

Исполнитель работ по проведению лесопатологического обследования:

ФИО Дубов В.А.

Подпись





**Ведомость перечета деревьев назначенных в рубку**

**ВРЕМЕННАЯ ПРОБНАЯ ПЛОЩАДЬ**

Субъект Российской Федерации Ульяновская область

Лесничество (лесопарк) Старомайнское

Участковое лесничество Старомайнское Квартал 27 Выдел 22

Площадь 5,3 га.

Номер очага вредных организмов нет. Размер пробной площади 0,6 га.

Таксационная характеристика:

тип леса ОРЛ; состав 8СЕ1Б1Ос; возраст 92; бонитет 1;

полнота 0,7; запас на га 364; возобновление нет.

Время и причина ослабления лесного насаждения: воздействие сильных ветров текущего года, (июль 2017 год).

Тип очага вредных организмов: эпизодический, хронический (подчеркнуть).

Фаза развития очага вредных организмов: начальная, нарастания численности, собственно вспышка, кризис (подчеркнуть).

Состояние лесного насаждения, намечаемые мероприятия: с нарушенной устойчивостью, выборочная санитарная рубка.

Исполнитель работ по проведению лесопатологического обследования:

ФИО Дубов В.А.

Подпись 

Дата составления документа 23.10.2017 г. Телефон 8(84230)2-22-57

## ВЕДОМОСТЬ ПЕРЕЧЕТА ДЕРЕВЬЕВ

Старомайновское участковое лесничество кв.27 выд.22 пл.0,6 га

Порода: Сосна

Ступени толщины, см.	Количество деревьев по категориям состояния, шт.															Всего деревьев по ступеням толщины		
	I	II	III	IV		V		VI			ветровал, бурелом			аварийные деревья			шт.	в т.ч. подлежат рубке, %
				НЗ	З	НЗ	З	НЗ	З	О	НЗ	З	О	НЗ	З	О		
8																		
12																		
16	16	3															19	
20	13	2										2					17	
24	19	1	1							2	3						26	1
28	32	3	1								7						43	3
32	48	6	3							1							58	
36 и более	52	4	2								5						63	4
Итого, %	80	8	4							1	7						100	8

Порода: береза

Ступени толщины, см.	Количество деревьев по категориям состояния, шт.															Всего деревьев по ступеням толщины		
	I	II	III	IV		V		VI			ветровал, бурелом			аварийные деревья			шт.	в т.ч. подлежат рубке, %
				НЗ	З	НЗ	З	НЗ	З	О	НЗ	З	О	НЗ	З	О		
8																		
12																		
16																		
20	4																4	
24	8	1															9	
28	11										2						13	6
32	5	2									1						8	4
36 и более																		
Итого, %	79	11									10						100	10

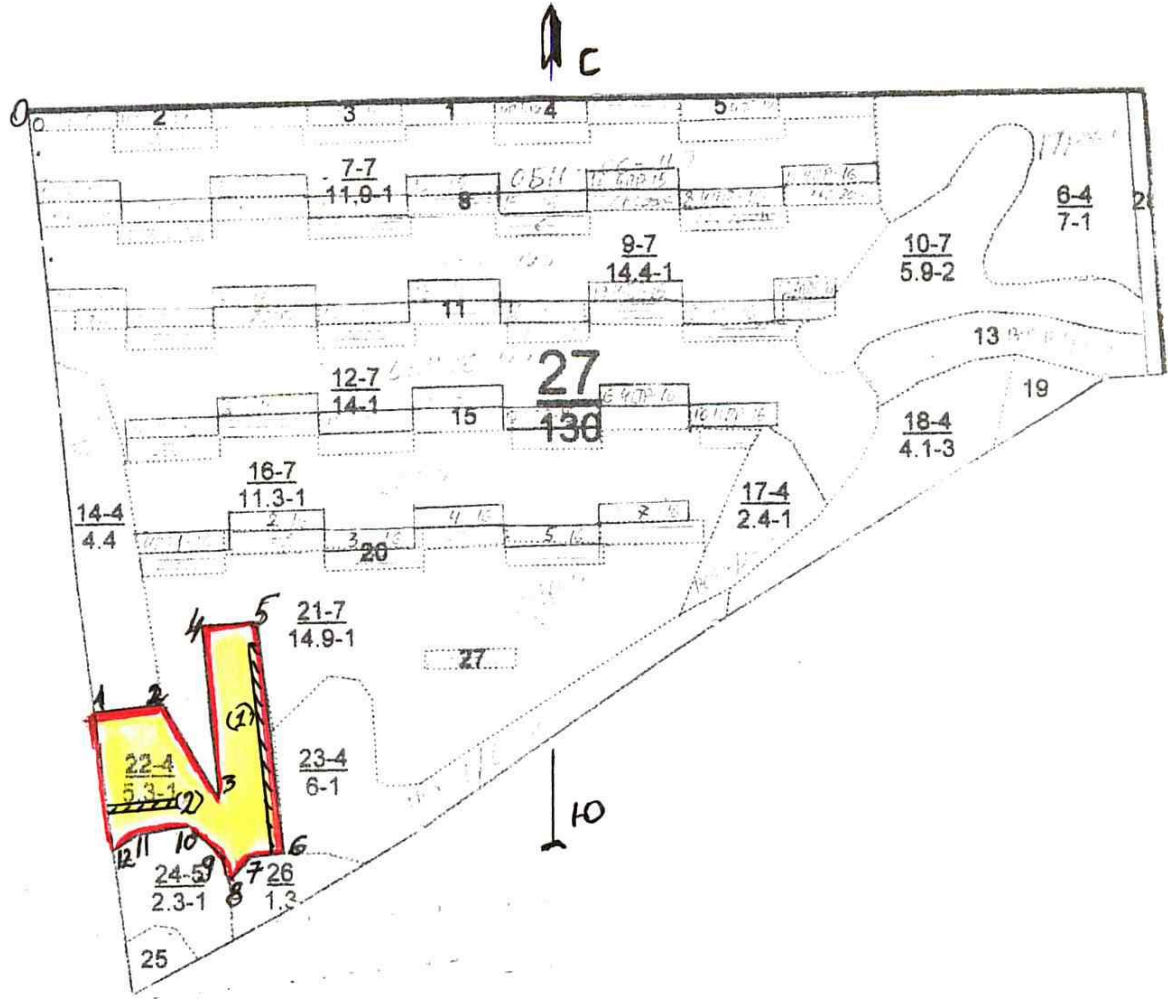
Порода: Осина

Ступени толщины, см.	Количество деревьев по категориям состояния, шт.															Всего деревьев по ступеням толщины		
	I	II	III	IV		V		VI			ветровал, бурелом			аварийные деревья			шт.	в т.ч. подлежат рубке, %
				НЗ	З	НЗ	З	НЗ	З	О	НЗ	З	О	НЗ	З	О		
8																		
12																		
16																		
20																		
24	4										1						5	2
28	7																7	
32	5	1	1								1						8	4
36 и более	5		1														6	
Итого, %	80	4	10								6						100	6

Примечание: НЗ — незаселенное, З — заселенное, О — оработанное вредителями.

Абрис участка

Масштаб 1:10000



Номер выдела 22	Ленты (круговой площадки) пересчета				
	№ ленты (площадки)	Длина, м	Ширина, м	Радиус, м	Площадь, м²
	1	300	15		0,45
	2	100	15		0,15

Номера точек	Координаты	Румбы(ы) линий	Длина линий, м
0-1	-	ЮВ : 6°	840
1-2	-	СВ : 24°	95
2-3	-	ЮВ : 30°	155
3-4	-	СЗ : 6°	245
4-5	-	СВ : 88°	80
5-6	-	ЮВ : 6°	325
6-7	-	ЮЗ : 83°	45
7-8	-	ЮЗ : 43°	45
8-9	-	СЗ : 16°	45
9-10	-	СЗ : 49°	65
10-11	-	ЮЗ : 20°	95
11-12	-	ЮЗ : 59°	40
12-1	-	СЗ : 6°	200

Условные обозначения: площадь **5,3** граница выдела **—** ленты **▨** пересчеты

Исполнитель работ по проведению геодезического обследования:

Ф.И.О. **Дубов В.А.**

Подпись **Лех**


Дата составления документа **23.10.2017г.** телефон **88423022257**





**ЛИСТОК СИГНАЛИЗАЦИИ**  
**о выявлении повреждений насаждений насекомыми, болезнями**  
**и другими неблагоприятными факторами**

1. Место выявления повреждений ГКУ Ульяновской области «Старомайское лесничество»,  
Старомайское участковое лесничество, квартал 27 выдел 22  
(урочище, лесничество, лесопарк, квартал, выдел, координаты, другое)
2. Что обнаружено Ветровал июль 2017 года  
(ветровал, бурелом, горельник, объедание, свежий сухостой, пожелтение хвои или листвы, наличие  
большого количества личинок на деревьях)
3. Повреждена древесная порода Сосна
4. Примерная площадь повреждения 5.3 га.
5. Сообщил (должность, Ф.И.О.) Директора ГКУ Ульяновской области «Старомайское  
лесничество» Калинина О.Н.
6. Контактный телефон (адрес) 8-960-370-12-30

  
02.10.2017

Подпись

ФИО Калинина О.Н.