


УТВЕРЖДАЮ:
Директор департамента лесного хозяйства
Минприроды Ульяновской области


И.А. Герасимов
« 27 » октября 2017 г.

Акт
лесопатологического обследования № 220

лесных насаждений Старомайнского лесничества (лесопарка)
Ульяновской области (субъект Российской Федерации)

Способ лесопатологического обследования:

1. Визуальный

2. Инструментальный

Место проведения

Участковое лесничество	Урочище (дача)	Квартал (кварталы)	Выдел (выделы)	Площадь, га
Кадалинское	-	27	13	2,6

Лесопатологическое обследование проведено на общей площади 2,6 га.

1. Визуальное лесопатологическое обследование

Наземное

Дистанционное

1. На площади 2,6 га фактическая таксационная характеристика лесного насаждения соответствует (не соответствует) таксационному описанию (нужное подчеркнуть). Причины несоответствия изменение возраста древостоя с момента лесоустройства. В квартале 27, выдел 13 – изменение площади насаждения в результате проведенного в 2016 году черезполосной постепенной рубки на площади 1,3 га с вырубленным объёмом 314,0 куб.м.

Список участков с выявленными несоответствиями приведён в приложении 1 к настоящему Акту.

2. Лесные насаждения с нарушенной и утраченной устойчивостью выявлены на площади га:

Участковое лесничество	Урочище (дача)	Площадь, га		Причина ослабления (гибели)
		с нарушенной устойчивостью	с утраченной устойчивостью	
Кандалинское			2,6	Воздействия сильных ветров текущего года, (июль 2017 года)
Итого			2,6	

Состояние обследованных лесных насаждений приведено в приложениях 1.1-1.4к Акту в зависимости от метода проведения ЛПО.

3. В обследованных лесных участках прогнозируется:

Прогноз	Площадь, га
Ослабление лесных насаждений	-
Усыхание лесных насаждений различной степени	-
Развитие очагов вредных организмов	-

4. Обнаружено загрязнение лесного участка отходами и выбросами: **промышленными**
бытовыми

Вид загрязнения	Размеры загрязнения			Объём, куб.м	Площадь загрязнения, га
	длина, м	ширина, м	высота, м		
-	-	-	-	-	-


ЗАКЛЮЧЕНИЕ

Оценка текущего санитарного и лесопатологического состояния лесных насаждений, назначенные профилактические мероприятия по защите лесов:

Лесные насаждения, расположенные в квартале 27 выделе 13 на площади 2,6 га Кандалинского участкового лесничества Старомайнского лесничества являются погибшими в результате воздействия сильных ветров текущего года (июль 2017 года).

Исполнитель работ по проведению лесопатологических обследований:

ФИО Дубов В.А.

Подпись 

2. Инструментальное обследование лесного участка.*

2.1. Фактическая таксационная характеристика лесного насаждения соответствует (не соответствует) (нужное подчеркнуть) таксационному описанию. Причины несоответствия: изменение возраста древостоя с момента лесоустройства. В квартале 27, выдел 13 – изменение площади насаждения в результате проведенного в 2016 году черезполосной постепенной рубки на площади 1,3 га с вырубленным объёмом 314,0 куб.м.

Ведомость лесных участков с выявленными несоответствиями таксационным описаниям приведена в приложении 1 к Акту.

2.2. Состояние насаждений: **с нарушенной устойчивостью**
с утраченной устойчивостью

V

причины повреждения: **воздействие сильных ветров текущего года, (июль 2017 года).**

Заселено (отработано) стволовыми вредителями:

Вид вредителя	Порода	Встречаемость (% заселённых деревьев)	Степень заселения лесного насаждения (слабая, средняя, сильная)
-	-	-	-

Повреждено огнём:

Вид пожара	Порода	Состояние корневых лап		Состояние корневой шейки		Подсушивание луба	
		процент повреждённых огнём корней	процент деревьев с данным повреждением	ожог корневой шейки по окружности (1/4; 2/4; 3/4; более 3/4)	процент деревьев с данным повреждением	по окружности (1/4; 2/4; 3/4; более 3/4)	процент деревьев с данным повреждением
-	-	-	-	-	-	-	-

Поражено болезнями:

Вид болезни	Порода	Встречаемость (% поражённых деревьев)	Степень поражения лесного насаждения (слабая, средняя, сильная)
-	-	-	-

2.3. Выборке подлежит - **91** % деревьев,

в том числе: ослабленных _____ % (причины назначения) _____ ;
сильно ослабленных _____ % (причины назначения) _____ ;
усыхающих _____ %, (причины назначения) _____ ;
свежего сухостоя _____ %, (причины назначения) _____ ;
старого сухостоя _____ %, (причины назначения) _____ ;
в том числе: свежего ветровала 91 %; (причины назначения) _____ ;

свежего бурелома ___ - ___ %; (причины назначения) _____ ;
старого ветровала ___ - ___ %; (причины назначения) _____ ;
в том числе: старого бурелома ___ - ___ %; (причины назначения) _____ ;
старого сухостоя ___ - ___ %; (причины назначения) _____ ;
аварийных ___ - ___ %; (причины назначения) _____ ;

2.4. Полнота лесного насаждения после уборки деревьев, подлежащих рубке, составит - 0.
Критическая полнота для данной категории лесных насаждений составляет 0,3.

ЗАКЛЮЧЕНИЕ

С целью предотвращения негативных процессов или снижения ущерба от их воздействия назначено:

Участковое лесничество	Уро- чище (дача)	Ква- р- тал	Вы- дел	Пло- щадь, выдел а, га	Вид мероп- риятия	Пло- щадь, мероп- риятия, га	По- рода	Запас на вы- дел, кбм	Крайние сроки проведения
Кандалинское	-	27	13	3,9	ССР	2,6	береза	676	до 2020 г.
Итого:						2,6		676	

Ведомость перечета деревьев, назначенных в рубку, и абрис лесного участка прилагаются (приложение 2 и 3 к Акту). Меры по обеспечению возобновления: естественное зарастивание.

Мероприятия, необходимые для предупреждения повреждения или поражения смежных насаждений: произвести заготовку и вывозку древесины, произвести очистку мест рубок, порубочные остатки подлежат сжиганию.

Сведения для расчета степени повреждения:

год образования старого сухостоя

основная причина повреждения древесины: Воздействия сильных ветров текущего года, (июль 2017 года).

Дата проведения обследований 23.10.2017г.

Исполнитель работ по проведению лесопатологических обследований:

ФИО Дубов В.А. Подпись 

* Раздел включается в акт, в случае проведения лесопатологического обследования инструментальным способом.

Приложение 1
к акту лесопатологического обследования

Ведомость лесных участков с выявленными несоответствиями таксационным описаниям

Источник данных	Год проведения лесосурействва	Номер квартала	Номер выдела	Площадь выдела, га	Целевое назначение лесов	Категория защитных лесов	Номер лесопатологического выдела	Площадь лесопатологического выдела, га	Таксационная характеристика										Заложено пробных площадей	
									состав	порода	возраст, лет	средняя высота, м	средний диаметр, см	тип леса	тип условий местопрорастания	плотота	бонитет	запас, куб.м/га	количество, шт.	общая площадь, га
ТО	2005	27	13	3,9	Защитные леса	Леса, расположенные в лесостепных зонах.	-	-	7БЗСЕ	Б	65	25	26	ОРЛ	В ₂	0,8	1	260	-	-
Ф	2017	27	13	3,9	Защитные леса	Леса, расположенные в лесостепных зонах.	-	2,6	7БЗСЕ	Б	77	25	26	ОРЛ	В ₂	0,8	1	260	-	-

Примечание: ТО - таксационные описания, Ф - фактическая характеристика лесного насаждения

Исполнитель работ по проведению лесопатологического обследования:

ФИО Дубов В.А.

Подпись



Приложение 1.1
к акту лесопатологического обследования

Результаты проведения лесопатологических обследований лесных насаждений за октябрь 2017 г
(месяц)

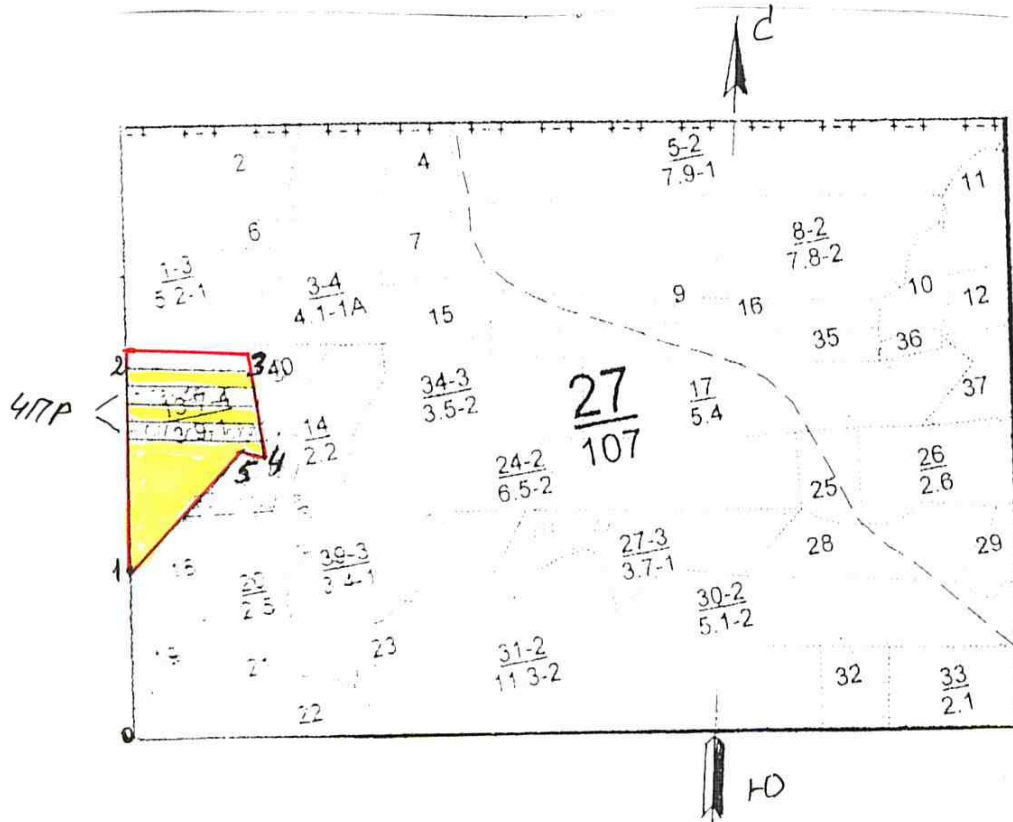
Субъект Российской Федерации Ульяновская область Лесничество (лесопарк) Старомайнинское
Участковое лесничество Кандалинское Урочище (лесная дача) _____ - _____

Номер квартала	Номер выдела	Площадь выдела, га	Целевое назначение лесов	Категория защитных лесов	Номер лесопатологического выдела	Площадь лесопатологического выдела, га	Таксационная характеристика лесного насаждения										Распределение деревьев по категориям состояния, % от запаса	Признаки повреждения деревьев	Доля поврежденных деревьев, %	Причина ослабления, повреждения	Подлежит рубке, %	Назначенные мероприятия											
							состав	пополн	возраст*	средняя высота, м	средний диаметр, см	тип леса	полнота	бонитет	запас, куб. м/га	Число деревьев на пробс, шт						без признаков ослабления	ослабленные	сильно ослабленные	усыхающие	свежий сухойстой	старый сухойстой	свежий ветровал	старый ветровал	свежий бурелом	старый бурелом	важные деревья	
1	2	3	4	5	6	7	8	9	10	11	12	13	14	15	16	17	18	19	20	21	22	23	24	25	26	27	28	29	30	31	32	33	34
27	13	3,9	Защитные расположенные леса	Леса, расположенные в лесостепных зонах.	-	2,6	7Б3СЕ	Б	77	25	26	В2	0,8	1	260	17	1	3	5	21	22	23	24	25	26	27	28	Обрыв корней более 1/3 (вывал снежий)	91	91	ССР	2,6	

Показатели, не соответствующие таксационному описанию отмечаются "*" Исполнитель работ по проведению лесопатологического обследования:

ФИО Дубов В.А. Подпись 

Дата составления документа 23.10.2017г. Телефон 8(84230)2-22-57



Номер выдела	Ленты (круговой площадки) пересчета				
	№ ленты (площадки)	Длина, м	Ширина, м	Радиус, м	Площадь, га
13					2,6

Номера точек	Координаты	Румбы(ы) линий	Длина линий, м
0-1		СЗ:3	240
1-2		СЗ:3	285
2-3		СВ:88 30	175
3-4		ЮВ:8	120
4-5		СЗ:78	30
5-1		ЮЗ:39 30	235

Условные обозначения: площадь ССР границы выдела ленты пересчета

Исполнитель работ по проведению лесопатологического обследования:

Ф.И.О. Дубов В.А. Подпись

Дата составления документа 23.10. 2017г. телефон 8842302257

Лесничество КАНДАЛИНСКОЕ Категория зашитности другие зашитные леса

Лесничество КАНДАЛИНСКОЕ

№	Площадь	Состав	Подрос	Полн	Воз	Вы	Ди	Кл	Гр	Бо	Тип	Полн	Запас	с	Ил	Запас	на	выделе,	дес	Мз		
гект	га	ва	рельеф	особенн	Рита	ра	со	ам	с	па	ни	леса	ота	леса	дес	Мз	ас	еди	захламлен	Хозяйственные		
		ости	выдела	Отмет	де	ста	лет	во	во	те	тлу	а	пл	на	по	сто	я	лин	ные	дер	Общий	лик
		на	б	порослевом	Уля	са	т	т	т	т	т	т	т	т	т	т	т	т	т	т	т	т
		присх	Наимен	кат	ру	т	т	т	т	т	т	т	т	т	т	т	т	т	т	т	т	т
		лет	незалес	земель	с	са	т	т	т	т	т	т	т	т	т	т	т	т	т	т	т	т
		Хар	лесных	культур	т	т	т	т	т	т	т	т	т	т	т	т	т	т	т	т	т	т
		Канастров	оценка	т	т	т	т	т	т	т	т	т	т	т	т	т	т	т	т	т	т	т
1	3	14	5	6	7	8	9	10	11	12	13	14	15	16	17	18	19	20	21	22	23	24

7, 9 лесные культуры
10С+В 1 14 С 35 14 12 2 1 1 ЗЛРК 0,8 22 20 20 1
В1

подлесок: РК средний
охранная зона
озу: леса на легкоразвезаемых песках

8 7,8 лесные культуры
9С1В+0С 1 8 С 23 8 10 2 1 2 ЗЛРК 0,7 8 62 56
В1

подлесок: РК средний
культуры-82 г., состояние удовлетворительное
охранная зона
озу: леса на легкоразвезаемых песках

9 4 болото
верховое, осоковое, мощность торфа 0,5 м, зарастание 15% береза

10 1,0 9С1В 1 25 СЕ 70 25 28 4 2 1 ОРЛ 0,8 39 35 1
25 26 В2 4 2
проходн. р. Зоч 15%

подлесок: Р РК средний
охранная зона

11 1,3 лесные культуры
8С2В 1 16 С 47 18 18 3 2 1 ОРЛ 0,8 30 39 31 1
19 18 В2 8 2
прорежив. 1 оч 15%

подлесок: Р РК средний
культуры-58 г., состояние удовлетворительное
охранная зона

12 7,7 лесные культуры
10С 1 17 С 40 17 16 2 1 1 ОРЛ 0,8 28 20 20 1
В2
прорежив. 1 оч 15%

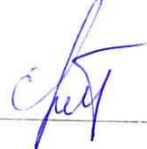
подлесок: БРК Р РК густой
культуры-65 г., состояние хорошее
охранная зона

13 3,9 7В3СЕ 1 25 В 65 25 26 7 4 1 ОРЛ 0,6 26 101 71 2
25 28 В2 30 1
сплошн. рубка
естеств. зараш.

подлесок: Р ЛП густой

ЛИСТОК СИГНАЛИЗАЦИИ
о выявлении повреждений насаждений насекомыми, болезнями
и другими неблагоприятными факторами

1. Место выявления повреждений ГКУ Ульяновской области «Старомайнское лесничество»,
Кандалинское участковое лесничество, квартал 27 выдела 13
(урочище, лесничество, лесопарк, квартал, выдел, координаты, другое)
2. Что обнаружено Ветровал июль 2017 года
(ветровал, бурелом, горельник, объедание, свежий сухостой, пожелтение хвои или листвы, наличие
большого количества личинок на деревьях)
3. Повреждена древесная порода береза, сосна.
4. Примерная площадь повреждения 2,6 га.
5. Сообщил (должность, Ф.И.О.) инженер лесного хозяйства ООО ЛПК «Забота о лесе»
Казакова Евгения Викторовна
6. Контактный телефон (адрес) 8-84-230-2-17-43


02.10.2017г

Подпись

ФИО Казакова Е.В.