

2. Инструментальное обследование лесного участка.*

2.1. Фактическая таксационная характеристика лесного насаждения соответствует (не соответствует) (нужное подчеркнуть) таксационному описанию. Причины несоответствия: изменение возраста древостоя с момента лесоустройства.

Ведомость лесных участков с выявленными несоответствиями таксационным описаниям приведена в приложении 1 к Акту.

2.2. Состояние насаждений: **с нарушенной устойчивостью** V
с утраченной устойчивостью
 причины повреждения: **Воздействия сильных ветров 2017 года, (июль 2017 года).**

Заселено (отработано) стволовыми вредителями:

Вид вредителя	Порода	Встречаемость (% заселённых деревьев)	Степень заселения лесного насаждения (слабая, средняя, сильная)
-	-	-	-

Повреждено огнём:

Вид пожара	Порода	Состояние корневых лап		Состояние корневой шейки		Подсушивание луба	
		процент повреждённых огнём корней	процент деревьев с данным повреждением	ожог корневой шейки по окружности (1/4; 2/4; 3/4; более 3/4)	процент деревьев с данным повреждением	по окружности (1/4; 2/4; 3/4; более 3/4)	процент деревьев с данным повреждением
-	-	-	-	-	-	-	-

Поражено болезнями:

Вид болезни	Порода	Встречаемость (% поражённых деревьев)	Степень поражения лесного насаждения (слабая, средняя, сильная)
-	-	-	-

2.3. Выборке подлежит кв.32 выд.7 - 79 % деревьев
кв.37 выд.4 - 69 % деревьев

в том числе:

ослабленных _____ % (причины назначения) _____ ;
 сильно ослабленных _____ % (причины назначения) _____ ;
 усыхающих _____ %, (причины назначения) _____ ;
 свежего сухостоя _____ %, (причины назначения) _____ ;

в том числе: свежего ветровала кв.32 выд. 7 - 79 % деревьев
кв.37 выд. 4 - 69 % деревьев

свежего бурелома _____ %;

старого ветровала _____ %.

в том числе: старого бурелома _____ %;

старого сухостоя _____ %;

аварийных _____ %.

2.4. Полнота лесного насаждения после уборки деревьев, подлежащих рубке, составит – кв 32 выд 7– 0,13; кв 37 выд 4 – 0,19;

Критическая полнота для данной категории лесных насаждений не лимитируется.

ЗАКЛЮЧЕНИЕ

С целью предотвращения негативных процессов или снижения ущерба от их воздействия назначено:

Участковое лесничество	Уро-чище (дача)	Квар-тал	Вы-дел	Пло-щадь выдела га	Вид меро-прия-тия	Пло-щадь меро-прия-тия га	По-рода	Запас на вы-деле кбм	Крайние сроки проведения	
Краснореченское	-	32	7	3,8	ВСП	0,8	Липа	91	До 2020 года	
							Осина	67		
Итого:	-	-	-	-	-	-	158			
Краснореченское	-	37	4	3,7	ВСП	0,4	Липа	56		
							Осина	13		
Итого:	-	-	-	-	-	-	69			
Всего:	-	-	-	-	-	1,2	-	227		

Ведомость перечета деревьев, назначенных в рубку, и абрис лесного участка прилагаются (приложение 2 и 3 к Акту). Меры по обеспечению возобновления: не планируются.

Мероприятия, необходимые для предупреждения повреждения или поражения смежных насаждений: произвести заготовку и вывозку древесины, произвести очистка мест рубок любым из способов согласно приказа Минприроды России № 367 от 27.06.2016

Сведения для расчета степени повреждения:

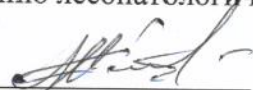
год образования старого сухостоя - нет

основная причина повреждения древесины: Воздействия сильных ветров 2017 года, (июль 2017 года).

Дата проведения обследований 12.03.2018 г.

Исполнитель работ по проведению лесопатологических обследований:

ФИО Наганов А.С. Подпись



* Раздел включается в акт, в случае проведения лесопатологического обследования инструментальным способом.

Приложение 1
к акту лесопатологического обследования

Ведомость лесных участков с выявленными несоответствиями таксационным описаниям

Источник данных	Год проведения лесоустройства	Номер квартала	Номер выдела	Площадь выдела, га	Целевое назначение лесов	Категория защитных лесов	Номер лесопатологического выдела	Площадь лесопатологического выдела, га	Таксационная характеристика										Заложено пробных площадей	
									состав	порода	возраст, лет	средняя высота, м	средний диаметр, см	тип леса	тип условий	место произрастания	плотота	бонитет	запас, куб.м/га	количество, шт.
ТО	2005	32	7	3,8	Защитные леса	Зеленые зоны (ОЗУ)	-	-	6Лп4Ос	Лп	80	20	26	СНЯС	С ₂	0,6	3	250	-	-
Ф	2018	32	7	3,8			0,8	7Лп3Ос погибшие насаждения	Лп	93	20	26	СНЯС	С ₂	0,13	3	52	-	0,8	
ТО	2005	37	4	3,7	Защитные леса	Зеленые зоны (ОЗУ)	-	-	7Лп3Ос	Лп	80	20	26	СНЯС	С ₂	0,6	3	250	-	-
Ф	2018	37	4	3,7			0,4	5Лп5Ос погибшие насаждения	Лп	93	20	26	СНЯС	С ₂	0,19	3	77	-	0,4	

Примечание: ТО - таксационные описания, Ф - фактическая характеристика лесного насаждения

Исполнитель работ по проведению лесопатологического обследования:

ФИО Наганов А.С.

Подпись 

Результаты проведения лесопатологических обследований лесных насаждений за март 2018 г

Субъект Российской Федерации Ульяновская область Лесничество (лесопарк) Старомайинское
Участковое лесничество Краснореченское Урочище (лесная дача) _____

1	2	3	4	5	6	7	8	Таксационная характеристика лесного насаждения								17	Распределение деревьев по категориям состояния, % от запаса										31	32	Названные мероприятия														
								9	10	11	12	13	14	15	16		18	19	20	21	22	23	24	25	26	27			28	29	30	33	34										
Номер квартала	Номер выдела	Площадь выдела, га	Целевое назначение лесов	Категория защитных лесов	Номер лесопатологического выдела	Площадь лесопатологического выдела, га	Состав *	порода	возраст *	средняя высота, м	средний диаметр, см	тип леса	Плотность *	бонитет	запас, куб. м/га	Число деревьев на пробе, шт.	без признаков ослабления	ослабленные	сильно ослабленные	усыхающие	свежий сухостой	старый сухостой	свежий ветровал	старый ветровал	свежий бурелом	старый бурелом	аварийные деревья	Признаки повреждения деревьев	Доля поврежденных деревьев, %	Причина ослабления, поврежденная	Полжест рубки, %	вид	Площадь, га										
32	7	3,8	Защитные леса	Зеленые зоны (ОЗУ)	-	0,8	7Лп3Ос	Лп	93	20	26	СНЯС	0,13	3	250	185	24	18	19	20	2	2	24	25	26	27	2	Обрыв корней более 1/3, (вывал свежий)	79	Воздействие сильных ветров 2017 года, (июль 2017 года)	79	ВСП	0,8										
37	4	3,7	Защитные леса	Зеленые зоны (ОЗУ)	-	0,4	5Лп5Ос	Лп	93	20	26	СНЯС	0,19	3	250	157	20	18	19	20	2	2	43	80	43	69	2	Обрыв корней более 1/3, (вывал свежий)	69	Воздействие сильных ветров 2017 года, (июль 2017 года)	69	ВСП	0,4										
1,2																	31	69	69																								1,2

Показатели, не соответствующие таксационному описанию отмечаются "*" Исполнитель работ по проведению лесопатологического обследования:

ФИО Наганов А.С. Подпись 

Дата составления документа 12.03.2018 г. Телефон 8(84230)2-17-43

Ведомость перечета деревьев назначенных в рубку

ВРЕМЕННАЯ ПРОБНАЯ ПЛОЩАДЬ

Субъект Российской Федерации Ульяновская область

Лесничество (лесопарк) Старомайнское

Участковое лесничество Краснореченское Квартал 32 Выдел 7

Площадь 0,8 га

Номер очага вредных организмов нет. Размер пробной площади 0,8 га.

Таксационная характеристика:

тип леса СНЯС; состав 7Лп3Ос; возраст 93; бонитет 3;

полнота 0,13; запас на га 250; возобновление нет.

Время и причина ослабления лесного насаждения: воздействие сильных ветров 2017 года, (июль 2017 год).

Тип очага вредных организмов: эпизодический, хронический (подчеркнуть).

Фаза развития очага вредных организмов: начальная, нарастания численности, собственно вспышка, кризис (подчеркнуть).

Состояние лесного насаждения, намечаемые мероприятия: с нарушенной устойчивостью, выборочная санитарная рубка.

Исполнитель работ по проведению лесопатологического обследования:

ФИО Наганов А.С

Подпись 

Дата составления документа 12.03.2018 г. Телефон 8(84230)2-17-43

ВЕДОМОСТЬ ПЕРЕЧЕТА ДЕРЕВЬЕВ

Краснореченское участковое лесничество кв32 выд.7 пл.0,8 га

Порода: Липа

Ступени толщины, см.	Количество деревьев по категориям состояния, шт.															Всего деревьев по ступеням толщины			
	I	II	III	IV		V		VI			ветровал, бурелом			аварийные деревья			шт.	в т.ч. подлежат рубке, %	
				НЗ	З	НЗ	З	НЗ	З	О	НЗ	З	О	НЗ	З	О			
8																			
12																			
16												8						8	1
20	7											14						21	3
24	5											29						34	11
28	25											51						76	28
32												25						25	19
36 и более	7											14						21	14
Итого, %	24											76						100	76

Порода: Осина

Ступени толщины, см.	Количество деревьев по категориям состояния, шт.															Всего деревьев по ступеням толщины			
	I	II	III	IV		V		VI			ветровал, бурелом			аварийные деревья			шт.	в т.ч. подлежат рубке, %	
				НЗ	З	НЗ	З	НЗ	З	О	НЗ	З	О	НЗ	З	О			
8																			
12																			
16												5						5	1
20	2											7						9	3
24	8											28						36	17
28	3											42						45	35
32	2											14						16	16
36 и более	4											7						11	12
Итого, %	16											84						100	84

Примечание: НЗ — не заселенное, З — заселенное, О — отработанное вредителями.

Ведомость перечета деревьев назначенных в рубку

ВРЕМЕННАЯ ПРОБНАЯ ПЛОЩАДЬ

Субъект Российской Федерации Ульяновская область

Лесничество (лесопарк) Старомайнское

Участковое лесничество Краснореченское Квартал 37 Выдел 4

Площадь 0,4 га.

Номер очага вредных организмов нет. Размер пробной площади 0,4 га.

Таксационная характеристика:

тип леса СНЯС; состав 5Лп5Ос; возраст 93; бонитет 3;

полнота 0,19; запас на га 250; возобновление нет.

Время и причина ослабления лесного насаждения: воздействие сильных ветров 2017 года, (июль 2017 год).

Тип очага вредных организмов: эпизодический, хронический (подчеркнуть).

Фаза развития очага вредных организмов: начальная, нарастания численности, собственно вспышка, кризис (подчеркнуть).

Состояние лесного насаждения, намечаемые мероприятия: с нарушенной устойчивостью, выборочная санитарная рубка.

Исполнитель работ по проведению лесопатологического обследования:

ФИО Наганов А.С.

Подпись 

Дата составления документа 12.03.2018 г. Телефон 8 (84230) 2-17-43

ВЕДОМОСТЬ ПЕРЕЧЕТА ДЕРЕВЬЕВ

Краснореченское участковое лесничество кв.37 выд.4 пл.0,4 га

Порода: Липа

Ступени толщины, см.	Количество деревьев по категориям состояния, шт.																Всего деревьев по ступеням толщины		
	I	II	III	IV		V		VI			ветровал, бурелом			аварийные деревья			шт.	в т.ч. подлежат рубке, %	
				НЗ	З	НЗ	З	НЗ	З	О	НЗ	З	О	НЗ	З	О			
8																			
12	1											5						6	1
16	1											16						17	4
20	6											42						48	18
24	3											34						37	22
28	9											26						35	24
32	5											9						14	11
36 и более																		5	
Итого, %	20											80						100	80

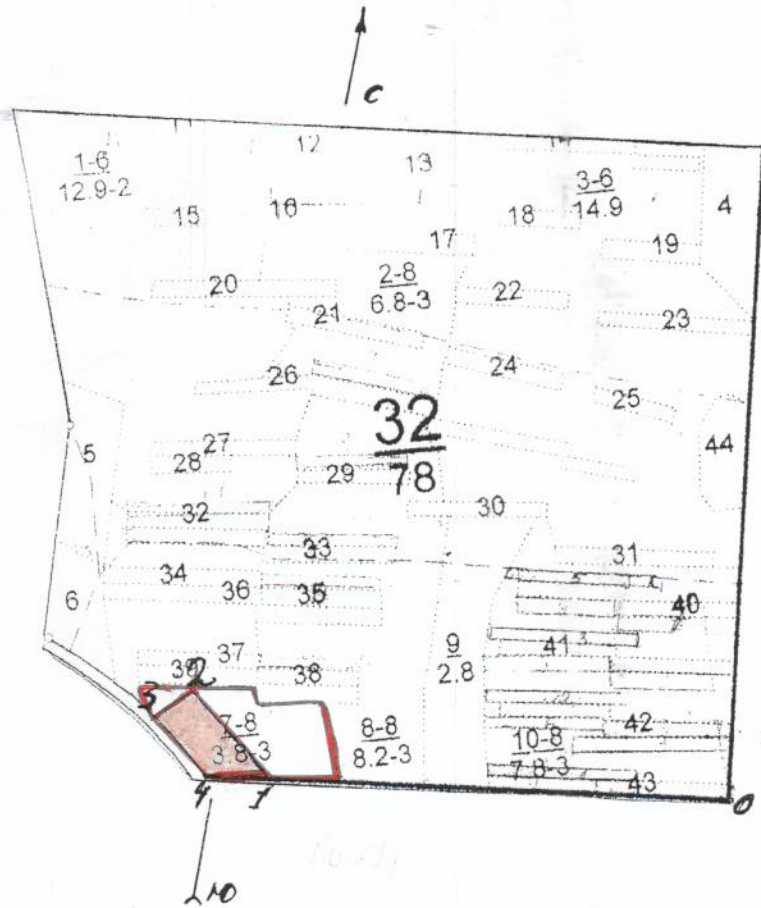
Порода: Осина

Ступени толщины, см.	Количество деревьев по категориям состояния, шт.																Всего деревьев по ступеням толщины		
	I	II	III	IV		V		VI			ветровал, бурелом			аварийные деревья			шт.	в т.ч. подлежат рубке, %	
				НЗ	З	НЗ	З	НЗ	З	О	НЗ	З	О	НЗ	З	О			
8																			
12																			
16												3						3	2
20	5											2						7	2
24	7											1						8	2
28	6											7						13	5
32	5											7						12	22
36 и более	3																	3	
Итого, %	57											43						100	43

Примечание: НЗ — не заселенное, З — заселенное, О — отработанное вредителями.

Масштаб 1:10000

Абрис участка



Номер выдела	Ленты (круговой площадки) перечета				
	№ ленты (площадки)	Длина, м	Ширина, м	Радиус, м	Площадь, га
7					0.8

Номера точек	Координаты	Румбы(ы) линий	Длина линий, м	Номера точек	Координаты	Румбы(ы) линий	Длина линий, м
0-1		ЮЗ: 82	600				
1-2		СЗ: 50	150				
2-3		ЮЗ: 45	60				
3-4		ЮВ: 52	96				
4-1		СВ: 82	90				
5-6							
6-7							
7-8							

Условные обозначения: площадь ВСП границы выдела , лента перечета

Исполнитель работ по проведению лесопатологического обследования:

Ф.И.О. Наганов А.С.

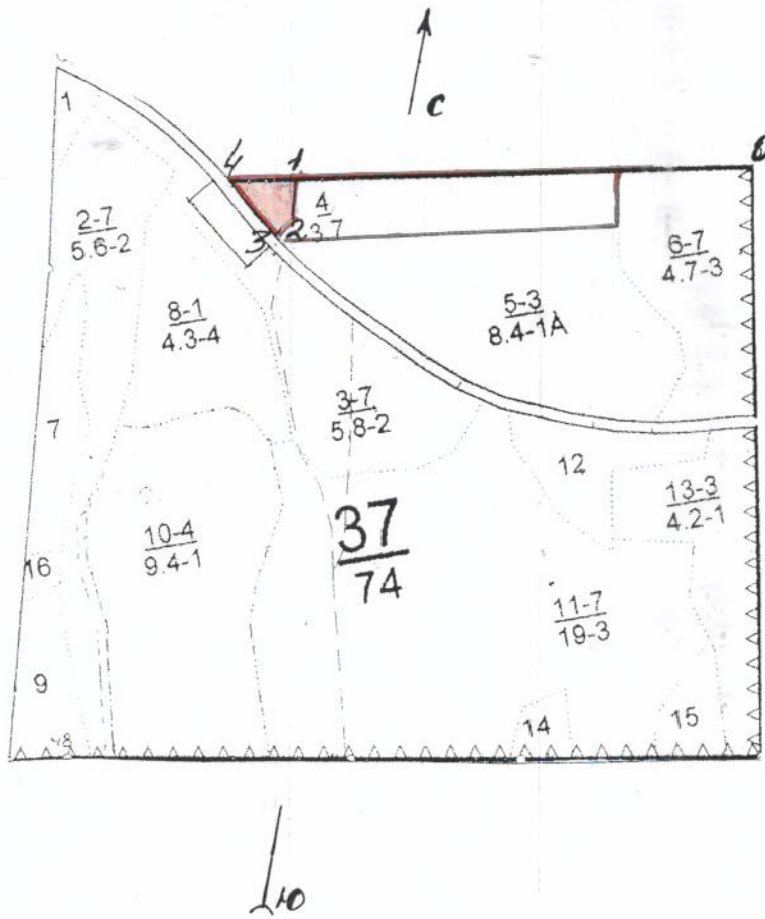
Подпись

Дата составления документа 12.03.2018 год

телефон 884223021743

Абрис участка

Масштаб 1:10000



Номер выдела	Ленты (круговой площадки) перечеа				
	№ ленты (площадки)	Длина , м	Ширина , м	Радиус, м	Площадь , га
4					0.4

Номера точек	Координаты	Румбы(ы) линий	Длина линий, м	Номера точек	Координаты	Румбы(ы) линий	Длина линий, м
0-1		ЮЗ: 78	600				
1-2		ЮВ: 6	50				
2-3		ЮЗ: 37	30				
3-4		СЗ: 50	90				
4-1		СВ: 78	90				

Условные обозначения: площадь ВСП ■ границы выдела — , лента переаы

Исполнитель работ по проведению лесопатологического обследования:

Ф.И.О. Наганов А.С.

Подпись

Дата составления документа 12.03 2018 год телефон 884223021743

Лесничество КРАСНОРЕЧЕНСКОЕ

Категория зашитности лесохозяйств. часть зеленой зоны

№	Пло- вы- де- ла	Состав. Подрост, поч ва, рельеф, особенн ости выдела. Ормет ка о порослевом происх. Наимен. кат ег. незалес. земель Хар. лесных культур Кадастров. оценка	4 5 6 7 8 9 10 11 12	13	14	15	16	17	18	19	20	21	22	23	24								
																Эле- мент	Вы- со- та	Воз- ра- ст	Вы- со- та	Ди- аме- тр	Кл	Гр	Бо- рас
7	3,8 6ЛП4ОС	подлесок: ЛЩ Кл густой в выделе волока, зона массового отдыха озу: леса вокруг насел. пунктов и садовод. обществ	1	21	ЛП ОС	80 23 28	20 26	8 4	3	СНЯС С2	0,6 С2	25 95	16 95	17 38	17 3	18 3	19 3	20 3	21 3	22 3	23 3	24 3	рубка обновл. 25% от 2007 г. 2,8 га
8	8,2 7ЛП3ОС+ДН	подлесок: ЛЩ Кл густой в выделе волока, зона массового отдыха озу: леса вокруг насел. пунктов и садовод. обществ	1	21	ЛП ОС	80 60 23 28	20 26	8 4	3	СНЯС С2	0,7 С2	29 238	16 71	17 3	18 3	19 3	20 3	21 3	22 3	23 3	24 3	рубка обновл. 25% от 2007 г. 8,2 га	
9	2,8 9ОС1ЛП	подлесок: ЛЩ Кл густой в выделе волока, зона массового отдыха озу: леса вокруг насел. пунктов и садовод. обществ	1	23	ОС ЛП	75 20 22	23 26	8 4	2	СНЯС С2	0,8 С2	28 78	16 8	17 3	18 3	19 3	20 3	21 3	22 3	23 3	24 3	рубка обновл. 25%	
10	7,8 9ЛП1ОС	подлесок: ЛЩ густой повреждение болезн зона массового отдыха озу: леса вокруг насел. пунктов и садовод. обществ	1	20	ЛП ОС	80 23 28	20 24	8 4	3	СНЯС С2	0,6 С2	23 179	16 161	17 18	18 3	19 3	20 3	21 3	22 3	23 3	24 3	рубка обновл. 25% от 2007 г. 7,8 га	
11	3 7ОС2ЛП1КЛ	подлесок: ЛЩ густой зона массового отдыха озу: леса вокруг насел. пунктов и садовод. обществ	1	5	ОС ЛП КЛ	8 5 4	1 1	1 1	1	СНЯС С2	0,8 С2	3 1	1 1	1 1	1 1	1 1	1 1	1 1	1 1	1 1	1 1	1 1	рубка обновл. 25%
12	2 6ОС2ЛП2КЛ	подлесок: ЛЩ густой зона массового отдыха озу: леса вокруг насел. пунктов и садовод. обществ	1	3	ОС ЛП КЛ	5 3 2	1 1	1 1	2	СНЯС С2	0,8 С2	2 2	1 2	1 2	1 2	1 2	1 2	1 2	1 2	1 2	1 2	1 2	рубка обновл. 25%
13	3 5ОС3ЛП2КЛ	подлесок: ЛЩ густой зона массового отдыха озу: леса вокруг насел. пунктов и садовод. обществ	1	3	ОС ЛП	5 3 2	1 1	1 1	2	СНЯС С2	0,8 С2	2 2	1 2	1 2	1 2	1 2	1 2	1 2	1 2	1 2	1 2	1 2	рубка обновл. 25%

*рубка обновл.
25% от 2007 г. 7,8 га*

Лесничество КРАСНОРЕЧЕНСКОЕ

Категория защитности лесохозяйств. часть зеленой зоны

Лесничество	КРАСНОРЕЧЕНСКОЕ	Вид	Высота	Элемент	Возраст	Диаметр	Группа	Тип	Полный запас сарораст.		Запас на выделе, дес. МЗ		Хозяйственные мероприятия										
									Сумма	на один гектар	Сумма	на один гектар											
1	2	3	4	5	6	7	8	9	10	11	12	13	14	15	16	17	18	19	20	21	22	23	24
1	4,5	пастбище	1	21	ОС	70	23 26	7	4	2	СНЯС	0,6	18	101	61	4	20	3	20	3			
2	5,6	60С2ДН2ЛП			ДН	18 26					С2												
					ЛП	20 24																	
3	5,8	70С3ЛП+В	1	22	ОС	70	23 28	7	4	2	СНЯС	0,6	19	110	77	4	33	3					
					ЛП	18 18					С2												
4	3,7	7ЛП3ОС	1	21	ЛП	80	20 26	8	4	3	СНЯС	0,6	25	93	65	3	28	4					
					ОС	23 32					С2												
5	8,4	лесные культуры	1	24	С	57	24 26	3	2	1А	СНЯС	0,6	33	277	194								
					ОС	23 26					С2												
					Б	24 26																	
6	4,7	8ЛП2ОС	1	19	ЛП	65	18 20	7	3	3	СНЯС	0,7	25	118	94	2							
					ОС	22 26					С2												
7	1,9	5ДН3ЛП2ОС	1	17	ДН	70	17 28	7	4	4	СНЯС	0,6	13	25	12	3							
					ЛП	17 20					С2												
					ОС	45 18 22																	

подлесок: ЛЩ густой

повреждение болезнью леса, осина, сильная поврежденность, ложный трутовик

зона массового отдыха

озу: леса вокруг насел. пунктов и садовод. обществ

подлесок: ЛЩ густой

зона массового отдыха

озу: леса вокруг насел. пунктов и садовод. обществ

подлесок: ЛЩ густой

в выделе волока, зона массового отдыха

озу: леса вокруг насел. пунктов и садовод. обществ

подлесок: ЛЩ густой

культура-48 г., состояние удовлетворительное

зона массового отдыха

озу: леса вокруг насел. пунктов и садовод. обществ

подлесок: ЛЩ густой

в выделе волока, зона массового отдыха

озу: леса вокруг насел. пунктов и садовод. обществ

ЛИСТОК СИГНАЛИЗАЦИИ
о выявлении повреждений насаждений насекомыми, болезнями
и другими неблагоприятными факторами

1. Место выявления повреждений ГКУ Ульяновской области «Старомайнское лесничество»,
Краснореченское участковое лесничество квартал 32,37 выдела 7,4
(урочище, лесничество, лесопарк, квартал, выдел, координаты, другое)
2. Что обнаружено Ветровал июль 2017 года
(ветровал, бурелом, горельник, объедание, свежий сухостой, пожелтение хвои или листвы, наличие
большого количества личинок на деревьях)
3. Повреждена древесная порода липа, осина
4. Примерная площадь повреждения 1,2 га.
5. Сообщил (должность, Ф.И.О.) инженер ООО ЛПК «Забота о лесе» Казакова Е.В.
6. Контактный телефон (адрес) 8-84-230-2-17-43



Подпись

ФИО Казакова Е.В.

28.02. 2018 год