

2. Инструментальное обследование лесного участка.*

2.1. Фактическая таксационная характеристика лесного насаждения соответствует (не соответствует) (нужное подчеркнуть) таксационному описанию. Причины несоответствия: изменение возраста древостоя с момента лесоустройства, а также изменение полноты и запаса леса на выделах в связи с проведением проходной рубки в 2010 году в кв.10 выд.16 с вырубаемым запасом 867 м3, в 2011 году в кв.11 выд. 16 с вырубаемым запасом 169 м3, со всей площади

Ведомость лесных участков с выявленными несоответствиями таксационным описаниям приведена в приложении 1 к Акту.

2.2. Состояние насаждений:

с нарушенной устойчивостью

с утраченной устойчивостью

v

причины повреждения: **Воздействия сильных ветров текущего года, (июль 2017 года).**

Заселено (отработано) стволовыми вредителями:

Вид вредителя	Порода	Встречаемость (% заселённых деревьев)	Степень заселения лесного насаждения (слабая, средняя, сильная)
-	-	-	-

Повреждено огнём:

Вид пожара	Порода	Состояние корневых лап		Состояние корневой шейки		Подсушивание луба	
		процент повреждённых огнём корней	процент деревьев с данным повреждением	ожог корневой шейки по окружности (1/4; 2/4; 3/4; более 3/4)	процент деревьев с данным повреждением	по окружности (1/4; 2/4; 3/4; более 3/4)	процент деревьев с данным повреждением
-	-	-	-	-	-	-	-

Поражено болезнями:

Вид болезни	Порода	Встречаемость (% поражённых деревьев)	Степень поражения лесного насаждения (слабая, средняя, сильная)
-	-	-	-

2.3. Выборке подлежит кв.10 выд. 16 - 2 % деревьев,
кв.11 выд. 13 - 3 % деревьев

в том числе:

ослабленных _____ % (причины назначения) _____ ;

сильно ослабленных _____ % (причины назначения) _____ ;

усыхающих _____ %, (причины назначения) _____ ;

свежего сухостоя _____ %, (причины назначения) _____ ;

в том числе: свежего ветровала кв.10 выд. 16 - 2 %
кв.11 выд. 13 - 3 %

свежего бурелома _____ %;
старого ветровала _____ %;
в том числе: старого бурелома _____ %;
старого сухостоя _____ %
аварийных _____ %.

2.4. Полнота лесного насаждения после уборки деревьев, подлежащих рубке, составит – кв 10 выд 16 – 0,7; кв11 выд 13 – 0,7
Критическая полнота для данной категории лесных насаждений составляет 0,3.

ЗАКЛЮЧЕНИЕ

С целью предотвращения негативных процессов или снижения ущерба от их воздействия назначено:

Участковое лесничество	Урочище (дача)	Квар-тал	Выдел	Площадь, выдела, га	Вид мероприятия	Площадь, мероприятия, га	Порода	Запас на выдел, кбм	Крайние сроки проведения
Старомайнское	-	10	16	13,0	ВСП	13,0	Сосна	59	до 2019 г.
							Береза	13	
							Осина	11	
Итого:	-	-	-	-	-	13,0	-	83	
Старомайнское	-	11	13	2,7	ВСП	2,7	Сосна	26	до 2019 г.
							Береза	4	
Итого:	-	-	-	-	-	2,7	-	30	

Ведомость перечета деревьев, назначенных в рубку, и абрис лесного участка прилагаются (приложение 2 и 3 к Акту). Меры по обеспечению возобновления: не планируются

Мероприятия, необходимые для предупреждения повреждения или поражения смежных насаждений: произвести заготовку и вывозку древесины, произвести очистку мест рубок, порубочные остатки подлежат сжиганию.

Сведения для расчета степени повреждения:

год образования старого сухостоя

основная причина повреждения древесины: Воздействия сильных ветров текущего года, (июль 2017 года).

Дата проведения обследований 23.10.2017 г.

Исполнитель работ по проведению лесопатологических обследований:

ФИО Дубов В.А. Подпись 

* Раздел включается в акт, в случае проведения лесопатологического обследования инструментальным способом.

Приложение 1
к акту лесопатологического обследования

Ведомость лесных участков с выявленными несоответствиями таксационным описаниям

Источники данных	Год проведения лесной инвентаризации	Номер квартала	Номер выдела	Площадь выдела, га	Целевое назначение лесов	Категория защитных лесов	Номер лесоточечного выдела	Площадь лесопатологического выдела, га	Таксационная характеристика								Заложено пробных площадей			
									состав	порода	возраст, лет	средняя высота, м	средний диаметр, см	тип леса	тип условия	полюс	бонитет	запас, куб. м/га	количество пробных площадей	общая площадь, га
ТО	2005	10	16	13,0	Защитные леса	Лесопарковые зоны	-	-	8С1БЮс	С	70	25	26	В ₂	В ₂	0,8	1	390	-	-
Ф	2017	10	16	13,0	Защитные леса	Лесопарковые зоны	-	13,0	8С1БЮс	С	82	25	26	В ₂	В ₂	0,7	1	323	1	1,3
ТО	2005	11	13	2,7	Защитные леса	Лесопарковые зоны	-	-	9С1Б	С	70	25	24	В ₂	В ₂	0,8	1	390	-	-
Ф	2017	11	13	2,7	Защитные леса	Лесопарковые зоны	-	2,7	9С1Б	С	82	25	24	В ₂	В ₂	0,7	1	326	1	2,7

Примечание: ТО - таксационные описания, Ф - фактическая характеристика лесного насаждения

Исполнитель работ по проведению лесопатологического обследования:

ФИО Дубов В.А.

Подпись



Ведомость перечета деревьев назначенных в рубку

ВРЕМЕННАЯ ПРОБНАЯ ПЛОЩАДЬ

Субъект Российской Федерации Ульяновская область

Лесничество (лесопарк) Старомайнское

Участковое лесничество Старомайнское Квартал 10 Выдел 16

Площадь 13,0 га.

Номер очага вредных организмов нет. Размер пробной площади 1,3 га.

Таксационная характеристика:

тип леса ОРЛ; состав 8С1Б1Ос; возраст 82; бонитет 1;

полнота 0,7; запас на га 323; возобновление нет.

Время и причина ослабления лесного насаждения: воздействие сильных ветров текущего года. (июль 2017 год).

Тип очага вредных организмов: эпизодический, хронический (подчеркнуть).

Фаза развития очага вредных организмов: начальная, нарастания численности, собственно вспышка, кризис (подчеркнуть).

Состояние лесного насаждения, намечаемые мероприятия: с нарушенной устойчивостью, выборочная санитарная рубка.

Исполнитель работ по проведению лесопатологического обследования:

ФИО Дубов В.А.

Подпись 

Дата составления документа 23.09.2017г. Телефон 8(84230)2-22-57

ВЕДОМОСТЬ ПЕРЕЧЕТА ДЕРЕВЬЕВ

Старомайское участковое лесничество кв.10 выд.16 пл.1,3 га

Порода: Сосна

Ступени толщины, см.	Количество деревьев по категориям состояния, шт.															Всего деревьев по ступеням толщины		
	I	II	III	IV		V		VI			ветровал, бурелом			аварийные деревья			шт.	в т.ч. подлежат рубке, %
				НЗ	З	НЗ	З	НЗ	З	О	НЗ	З	О	НЗ	З	О		
8																		
12	23																	23
16	67	2																69
20	150	9										1						160
24	219	12	2									3						236
28	183	8										5						196
32	58	3										2						63
36 и более																		63
Итого, %	93	5										2						100

Порода: Береза

Ступени толщины, см.	Количество деревьев по категориям состояния, шт.															Всего деревьев по ступеням толщины		
	I	II	III	IV		V		VI			ветровал, бурелом			аварийные деревья			шт.	в т.ч. подлежат рубке, %
				НЗ	З	НЗ	З	НЗ	З	О	НЗ	З	О	НЗ	З	О		
8																		
12																		
16																		
20	23											1						24
24	32											2						34
28	24																	24
32	5																	5
36 и более																		5
Итого, %	97											3						100

Порода: Осина

Ступени толщины, см.	Количество деревьев по категориям состояния, шт.															Всего деревьев по ступеням толщины		
	I	II	III	IV		V		VI			ветровал, бурелом			аварийные деревья			шт.	в т.ч. подлежат рубке, %
				НЗ	З	НЗ	З	НЗ	З	О	НЗ	З	О	НЗ	З	О		
8																		
12																		
16	9																	9
20	24																	24
24	41											2						43
28	17											1						18
32																		
36 и более																		
Итого, %	96											4						100

Примечание: НЗ — незаселенное, З — заселенное, О — отработанное вредителями.

Ведомость перечета деревьев назначенных в рубку

ВРЕМЕННАЯ ПРОБНАЯ ПЛОЩАДЬ

Субъект Российской Федерации Ульяновская область

Лесничество (лесопарк) Старомайнское

Участковое лесничество Старомайнское Квартал 11 Выдел 13

Площадь 2,7 га.

Номер очага вредных организмов нет. Размер пробной площади 2,7 га.

Таксационная характеристика:

тип леса ОРЛ; состав 9С1Б возраст 82; бонитет 1;

полнота 0,7; запас на га 326; возобновление нет.

Время и причина ослабления лесного насаждения: воздействие сильных ветров текущего года. (июль 2017 год).


Тип очага вредных организмов: эпизодический, хронический (подчеркнуть).

Фаза развития очага вредных организмов: начальная, нарастания численности, собственно вспышка, кризис (подчеркнуть).

Состояние лесного насаждения, намечаемые мероприятия: с нарушенной устойчивостью, выборочная санитарная рубка.

Исполнитель работ по проведению лесопатологического обследования:

ФИО Дубов В.А.

Подпись 

Дата составления документа 23.10.2017 г. Телефон 8(84230)2-22-57

ВЕДОМОСТЬ ПЕРЕЧЕТА ДЕРЕВЬЕВ

Старомайнское участковое лесничество кв.11 вид.13 пл. 2,7 га

Порода: Сосна

Ступени толщины, см.	Количество деревьев по категориям состояния, шт.															Всего деревьев по ступеням толщины			
	I	II	III	IV		V		VI			ветровал, бурелом			аварийные деревья			шт.	в т.ч. подлежат рубке, %	
				НЗ	З	НЗ	З	НЗ	З	О	НЗ	З	О	НЗ	З	О			
8																			
12																			
16	36																	36	
20	120	5	4										22					151	1
24	414	4	3										15					436	1
28	529	12	3										14					558	1
32	154	2	1										4					161	
36 и более	51												1					52	
Итого, %	94	2	1										3					100	3

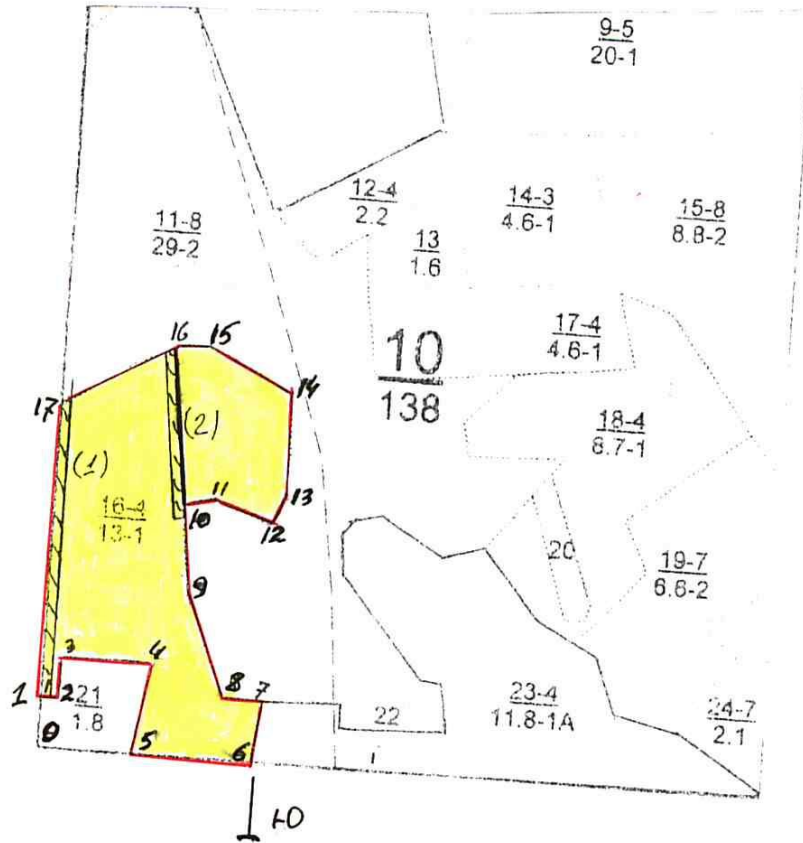
Порода: Береза

Ступени толщины, см.	Количество деревьев по категориям состояния, шт.															Всего деревьев по ступеням толщины			
	I	II	III	IV		V		VI			ветровал, бурелом			аварийные деревья			шт.	в т.ч. подлежат рубке, %	
				НЗ	З	НЗ	З	НЗ	З	О	НЗ	З	О	НЗ	З	О			
8																			
12																			
16	21																	21	
20	32		3										4					39	1
24	58	3											1					62	1
28	41	6											2					49	2
32	12																	12	
36 и более													1					1	1
Итого, %	88	6	1										5					100	5

Примечание: НЗ — незаселенное, З — заселенное, О — отработанное вредителями.

Масштаб 1:10000

Абрис участка



Номер выдела	Ленты (круговой площадки) перечета				
	№ ленты (площадки)	Длина, м	Ширина, м	Радиус, м	Площадь, га (1, 3)
16	1	410	20		0,82
	2	240	20		0,48

Номера точек	Координаты	Румбы(ы) линий	Длина линий, м
0-1		С:0	70
1-2		В:0	25
2-3		С:0	55
3-4		СВ:89	125
4-5		ЮЗ:10	130
5-6		В:0	170
6-7		СВ:7	90
7-8		СЗ:88	50
8-9		СЗ:22	155
9-10		СЗ:6	120
10-11		СВ:74	40
11-12		ЮВ:71	85
12-13		СВ:21	45
13-14		СЗ:3	35
14-15		СЗ:64	130
15-16		ЮЗ:88	40
16-17		ЮЗ:60	185
17-1		Ю:0	410

Условные обозначения: площадь ВСП границы выдела ленты перечета

Исполнитель работ по проведению лесопатологического обследования: Ф.И.О. Дубов В.А.

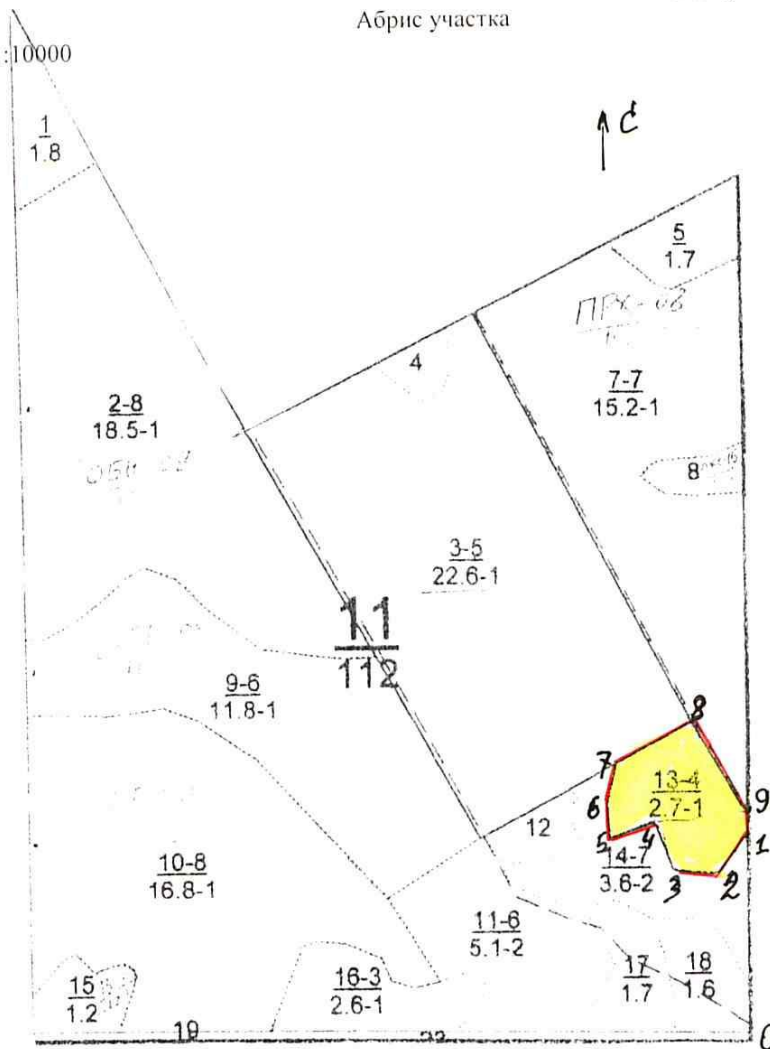
Подпись

Дата составления документа 23.10.2017г.

телефон 8842302257

Абрис участка

Масштаб 1:10000



Номер выдела	Ленты (круговй площадки) перечега				
	№ ленты (площадки)	Длина, м	Ширина, м	Радиус, м	Площадь, га
13					2,7

Номера точек	Координаты	Румбы(ы) линий	Длина линий, м
0-1		С:0	290
1-2		ЮЗ:37	65
2-3		СЗ:84	60
3-4		СЗ:20	70
4-5		ЮЗ:71	65
5-6		СЗ:5	45
6-7		СВ:14	60
7-8		СВ:62	125
8-9		ЮВ:31	150
9-1		Ю:0	25

Условные обозначения: площадь ВСП границы выдела — ленты перечега

Исполнитель работ по проведению лесопатологического обследования:

Ф.И.О. Дубов В.А.

Подпись 

Дата составления документа 23.10.2014 г.

телефон 8842302257

Именичество СТАРОМАЙНСКОЕ

№	Пло-щадь, га	Состав, вид, сорт	Возраст, лет	Высота, м	Элемент	Вид	Диаметр, см	Класс	Группа	Тип	Категория зашитности лесопарковые части зеленых зон													
											Полн.	Запас	с/рост.	Кл	Запас	на выделе,	дес.	МЗ	ас	с	су-	ре-	еди-	захламлен.
1	2	3	4	5	6	7	8	9	10	11	12	13	14	15	16	17	18	19	20	21	22	23	24	
9	11,8	6СЕ2СЕ2В	1	28	СЕ	110	29	40	6	3	1	ОРЛ	0,8	46	543	326	1							
					СЕ	80	26	28				В2				109	1							рубка обновл. 10%
					Б	70	25	26								108	2							
10	16,8	7Б2ОС1СЕ	1	25	Б	75	26	24	8	3	1	ОРЛ	0,8	26	437	306	2							рубка обновл. 15%
					ОС	23	24					В2				87	3							
					СЕ	80	26	28								44	1							
					подрост: 10С (10)	2,0 м, 0,5 тыс.шт/га, благонадежный																		
					подлесок: ВРК редкий																			
11	5,1	6Б1ОС3С	1	23	Б	60	23	22	6	2	2	ОРЛ	0,7	20	102	61								
					ОС	21	22					В2				10								
					С	75	25	26								31								
					подрост: 10С (10)	1,5 м, 1,0 тыс.шт/га, благонадежный																		
					лесные культуры 7С3Б																			
12	9	лесные культуры 7С3Б	1	18	С	47	18	18	3	2	1	ОРЛ	0,7	27	24	17								
					Б	45	19	18				В2				7								
					культуры-56 г., состояние удовлетворительное																			
13	2,7	9СЕ1Б	1	25	СЕ	70	25	24	4	2	1	ОРЛ	0,8	39	105	34	2							
					Б	24	22					В2				11	3							
14	3,6	9Б1С	1	24	Б	65	24	22	7	2	2	ОРЛ	0,8	24	86	77	3							
					С	24	26					В2				9	1							
					в выделе родник																			
15	1,2	7СЕ2В1ОС1СЕ	1	25	СЕ	50	26	28	4	2	1	ОРЛ	0,7	34	41	29								
					Б	24	24					В2				8								
					ОС	22	24									4								
					СЕ	120	25	40																
					подрост: 10С (5)	1,0 м, 2,0 тыс.шт/га																		
16	2,6	лесные культуры 9С1Б	1	16	С	41	16	16	3	2	1	ЭЛРК	0,8	26	66	61	2							
					Б	14	14					В1				7	3							
					культуры-64 г., состояние хорошее																			

подлесок: Р ЛД средний

рубка обновл.
10%

рубка обновл.
15%

уборка захлам


проходн.р.Зоч
15%

проходн.р.Зоч
15%

проревн.р.Зоч
15%

ЛИСТОК СИГНАЛИЗАЦИИ
о выявлении повреждений насаждений насекомыми, болезнями
и другими неблагоприятными факторами

1. Место выявления повреждений ГКУ Ульяновской области «Старомайнское лесничество»,
Старомайнское участковое лесничество, квартал 10 выдела 16 и квартал 11 выдела 13
(урочище, лесничество, лесопарк, квартал, выдел, координаты, другое)
2. Что обнаружено Ветровал июль 2017 года
(ветровал, бурелом, горельник, объедание, свежий сухостой, пожелтение хвои или листвы, наличие
большого количества личинок на деревьях)
3. Повреждена древесная порода Сосна, береза, осина
4. Примерная площадь повреждения 15,7 га.
5. Сообщил (должность, Ф.И.О.) инженер лесного хозяйства ООО ЛПК «Забота о лесе»
Казакова Евгения Викторовна
6. Контактный телефон (адрес) 8-84-230-2-17-43


_____ Подпись
02.10.2017г.

ФИО Казакова Е.В.