

2. Инструментальное обследование лесного участка.*

2.1. Фактическая таксационная характеристика лесного насаждения соответствует (не соответствует) (нужное подчеркнуть) таксационному описанию. Причины несоответствия: изменение возраста древостоя с момента лесоустройства, изменение запаса леса на выделе в связи с проведением рубки прореживания в 2016 году с вырубаемым запасом 195 м3 с площади 3,3 га

Ведомость лесных участков с выявленными несоответствиями таксационным описаниям приведена в приложении 1 к Акту.

2.2. Состояние насаждений: **с нарушенной устойчивостью**
с утраченной устойчивостью

v

причины повреждения: **Воздействия сильных ветров текущего года (июль 2017 года)**

Заселено (отработано) стволовыми вредителями:

Вид вредителя	Порода	Встречаемость (% заселённых деревьев)	Степень заселения лесного насаждения (слабая, средняя, сильная)
-	-	-	-

Повреждено огнём:

Вид пожара	Порода	Состояние корневых лап		Состояние корневой шейки		Подсушивание луба	
		процент повреждённых огнём корней	процент деревьев с данным повреждением	ожог корневой шейки по окружности (1/4; 2/4; 3/4; более 3/4)	процент деревьев с данным повреждением	по окружности (1/4; 2/4; 3/4; более 3/4)	процент деревьев с данным повреждением
-	-	-	-	-	-	-	-

Поражено болезнями:

Вид болезни	Порода	Встречаемость (% поражённых деревьев)	Степень поражения лесного насаждения (слабая, средняя, сильная)
-	-	-	-

2.3. Выборке подлежит 18 % деревьев,

в том числе:

ослабленных _____ % (причины назначения) _____ ;

сильно ослабленных _____ % (причины назначения) _____ ;

усыхающих _____ %, (причины назначения) _____ ;

свежего сухостоя _____ %, (причины назначения) _____ ;

в том числе: свежего ветровала 18 %;

свежего бурелома _____ %;
старого ветровала _____ %;
в том числе: старого бурелома _____ %;
старого сухостоя _ %;
аварийных _____ %.

2.4. Полнота лесного насаждения после уборки деревьев, подлежащих рубке, составит – 0,6
Критическая полнота для данной категории лесных насаждений составляет 0,3.

ЗАКЛЮЧЕНИЕ

С целью предотвращения негативных процессов или снижения ущерба от их воздействия назначено:

Участковое лесничество	Урочище (дача)	Квартал	Выдел	Площадь, выдела, га	Вид мероприятия	Площадь, мероприятия, га	Порода	Запас на выдел, кбм	Крайние сроки проведения
Кандалинское	-	34	11	3,3	ВСП	1,2	Сосна	71	до 2019 г.

Ведомость перечета деревьев, назначенных в рубку, и абрис лесного участка прилагаются (приложение 2 и 3 к Акту). Меры по обеспечению возобновления не планируются


Мероприятия, необходимые для предупреждения повреждения или поражения смежных насаждений: произвести заготовку и вывозку древесины, очистку мест рубок, порубочные остатки подлежат сжиганию.

Сведения для расчета степени повреждения:
год образования старого сухостоя – нет.

основная причина повреждения древесины: Воздействия сильных ветров текущего года (июль 2017 года).

Дата проведения обследований 23.10.2017 г.

Исполнитель работ по проведению лесопатологических обследований:

ФИО Дубов В.А. Подпись 

* Раздел включается в акт, в случае проведения лесопатологического обследования инструментальным способом.

Приложение 1
к акту лесопатологического обследования

Ведомость лесных участков с выявленными несоответствиями таксационным описаниям

Источник данных	Год проведения лесопустройства	Номер квартала	Номер выдела	Площадь выдела, га	Целевое назначение лесов	Категория защитных лесов	Номер лесопатологического выдела	Площадь лесопатологического выдела, га	Таксационная характеристика										Заложено пробных площадей				
									состав	порода	возраст, лет	средняя высота, м	средний диаметр, см	тип леса	тип условий местопрорастания	плотота	бонитет	запас, куб.м/га	количество, шт.	общая площадь, га			
ТО	2005	34	11	3,3	Защитные леса	Леса расположенные в лесостепных зонах	-	-	10С	С	47	22	22	22	0,8	1А	390	-	-	-	-	-	
Ф	2017	34	11	3,3	Защитные леса	Леса расположенные в лесостепных зонах	-	1,2	10С	С	59	22	22	22	0,7	1А	332	-	-	-	-	-	1,2

Примечание: ТО - таксационные описания, Ф - фактическая характеристика лесного насаждения

Исполнитель работ по проведению лесопатологического обследования:

ФИО Дубов В.А.

Подпись



Ведомость перечета деревьев назначенных в рубку

ВРЕМЕННАЯ ПРОБНАЯ ПЛОЩАДЬ

Субъект Российской Федерации Ульяновская область

Лесничество (лесопарк) Старомайское

Участковое лесничество Кандалинское Квартал 34 Выдел 11

Площадь 1,2 га.

Номер очага вредных организмов нет. Размер пробной площади 1,2 га.

Таксационная характеристика:

тип леса ОРЛ; состав 10С; возраст 59; бонитет 1А;

полнота 0,7; запас на га 332; возобновление нет.

Время и причина ослабления лесного насаждения: воздействие сильных ветров текущего года, (июль 2017 год).

Тип очага вредных организмов: эпизодический, хронический (подчеркнуть).

Фаза развития очага вредных организмов: начальная, нарастания численности, собственно вспышка, кризис (подчеркнуть).

Состояние лесного насаждения, намечаемые мероприятия: с нарушенной устойчивостью, выборочная санитарная рубка.

Исполнитель работ по проведению лесопатологического обследования:

ФИО Дубов В.А.

Подпись 

Дата составления документа 23.10.2017г. Телефон 8(84230)2-22-57

ВЕДОМОСТЬ ПЕРЕЧЕТА ДЕРЕВЬЕВ

Кандалинское участковое лесничество кв.34 выд.11 пл. 1,2 га

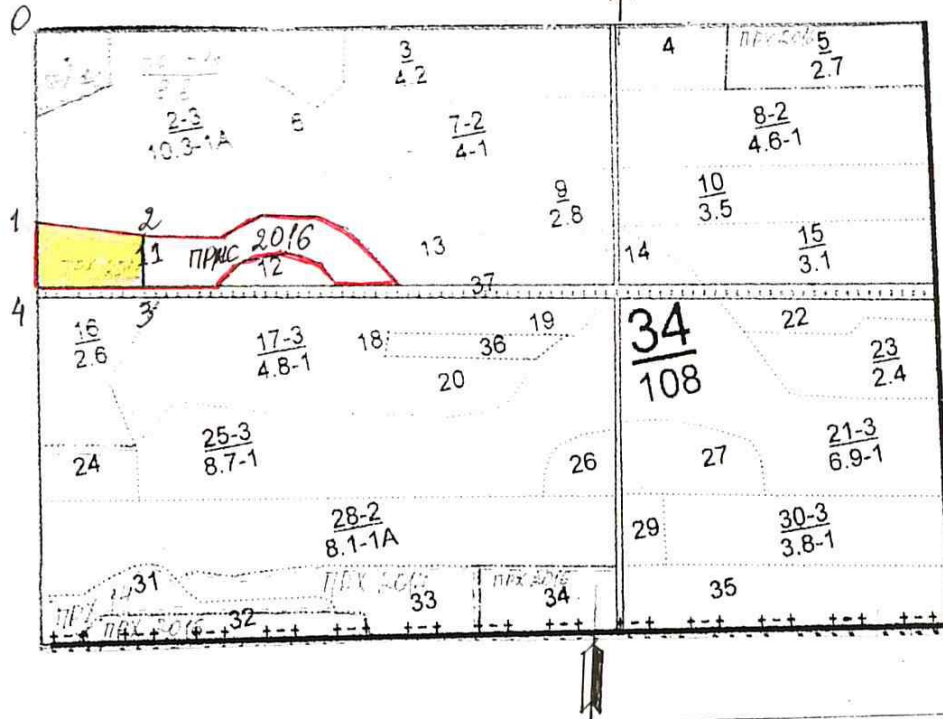
Порода: Сосна

Ступени толщины, см.	Количество деревьев по категориям состояния, шт.															Всего деревьев по ступеням толщины				
	I	II	III	IV		V		VI			ветровал, бурелом			аварийные деревья			шт.	в т.ч. подлежат рубке, %		
				НЗ	З	НЗ	З	НЗ	З	О	НЗ	З	О	НЗ	З	О				
8																				
12	30												1						31	
16	65	12											4						81	
20	120	3	4										26						153	2
24	214	2											16						232	2
28	132	3	1										26						162	4
32	118		1										21						140	4
36 и более	7												24						31	6
Итого, %	80	1	1										18						100	18

Примечание: НЗ — незаселенное, З — заселенное, О — отработанное вредителями.

Абрис участка

М 1:10000



Номер выдела	Ленты (круговой площадки) перечёта				
	N ленты (площадки)	длина, м	ширина, м	радиус, м	площадь, га
11					1,2

Номера точек	Координаты	Румбы линий	Длина, м
0-1	-	ЮВ: 6°	270
1-2	-	ЮВ: 86°	150
2-3	-	ЮВ: 6°	70
3-4	-	ЮЗ: 86°	148
4-1	-	СЗ: 6°	90

Условные обозначения: границы выдела — — ленты перечёта площадь **ВСП**

Исполнитель работ по проведению лесопатологического обследования:

Ф.И.О. Душоб В.А.

Подпись

Дата составления документа 23.10.2017г

Телефон 884230 22257

ЛИСТОК СИГНАЛИЗАЦИИ
о выявлении поврежденных насаждений насекомыми, болезнями
и другими неблагоприятными факторами

1. Место выявления повреждений ГКУ Ульяновской области «Старомайновское лесничество»,
Кандалинское участковое лесничество, квартал 34 выдел 11
(урочище, лесничество, лесопарк, квартал, выдел, координаты, другое)
2. Что обнаружено Ветровал июль 2017 года
(ветровал, бурелом, горельник, объедание, свежий сухостой, пожелтение хвои или листвы, наличие
большого количества личинок на деревьях)
3. Повреждена древесная порода Сосна.
4. Примерная площадь повреждения 1,2 га
5. Сообщил (должность, Ф.И.О.) инженер лесного хозяйства ООО ЛПК «Забота о лесе»
Казакова Евгения Викторовна
6. Контактный телефон (адрес) 8-962-630-32-83


02 10 2017

Подпись

ФИО Казакова Е.В.