

УТВЕРЖДАЮ:  
Директор департамента лесного хозяйства  
Минприроды Ульяновской области

  
И.А. Герасимов  
«27» сентября 2017 г.

**Акт**  
**лесопатологического обследования № 216**

лесных насаждений Старомайнского лесничества (лесопарка)

Ульяновской области (субъект Российской Федерации)

Способ лесопатологического обследования: 1. Визуальный   
2. Инструментальный

**Место проведения**

Участковое лесничество	Урочище (дача)	Квартал (кварталы)	Выдел (выделы)	Площадь, га
Капдалинское	-	17	3	0,8
Капдалинское	-	17	5	4,3

Лесопатологическое обследование проведено на общей площади 5,1га.

## 2. Инструментальное обследование лесного участка.\*

2.1. Фактическая таксационная характеристика лесного насаждения соответствует (не соответствует) (нужное подчеркнуть) таксационному описанию. Причины несоответствия: изменение возраста древостоя с момента лесоустройства, изменение запаса леса на выделе в связи с проведением выборочной санитарной рубки в 2013 году с вырубаемым запасом в выделе № 3 - 37,6 м3, в выделе № 5 – 263 м3 со всей площади

Ведомость лесных участков с выявленными несоответствиями таксационным описаниям приведена в приложении 1 к Акту.

2.2. Состояние насаждений:

**с нарушенной устойчивостью  
с утраченной устойчивостью**

v
---

причины повреждения: **Воздействия сильных ветров текущего года, (июль 2017 года).**

Заселено (отработано) стволовыми вредителями:

Вид вредителя	Порода	Встречаемость (% заселённых деревьев)	Степень заселения лесного насаждения (слабая, средняя, сильная)
-	-	-	-

Повреждено огнём:

Вид пожара	Порода	Состояние корневых лап		Состояние корневой шейки		Подсушивание луба	
		процент повреждённых огнём корней	процент деревьев с данным повреждением	ожог корневой шейки по окружности (1/4; 2/4; 3/4; более 3/4)	процент деревьев с данным повреждением	по окружности (1/4; 2/4; 3/4; более 3/4)	процент деревьев с данным повреждением
-	-	-	-	-	-	-	-

Поражено болезнями:

Вид болезни	Порода	Встречаемость (% поражённых деревьев)	Степень поражения лесного насаждения (слабая, средняя, сильная)
-	-	-	-

2.3. Выборке подлежит 11 % деревьев в выделе № 3  
17 % деревьев в выделе № 5

в том числе:

ослабленных \_\_\_\_\_ % (причины назначения) \_\_\_\_\_ ;

сильно ослабленных \_\_\_\_\_ % (причины назначения) \_\_\_\_\_ ;

усыхающих \_\_\_\_\_ %, (причины назначения) \_\_\_\_\_ ;

свежего сухостоя \_\_\_\_\_ %, (причины назначения) \_\_\_\_\_ ;

в том числе: свежего ветровала 11 % в выделе № 3  
 свежего бурелома \_\_\_\_\_ %; 17 % в выделе № 5  
 старого ветровала \_\_\_\_\_ %;  
 в том числе: старого бурелома \_\_\_\_\_ %;  
 старого сухостоя \_\_\_\_\_ %;  
 аварийных \_\_\_\_\_ %.

2.4. Полнота лесного насаждения после уборки деревьев, подлежащих рубке, составит – на выделе № 3 - 0,5, на выделе № 5 – 0,5  
 Критическая полнота для данной категории лесных насаждений составляет 0,3.

## ЗАКЛЮЧЕНИЕ

С целью предотвращения негативных процессов или снижения ущерба от их воздействия назначено:

Участковое лесничество	Уроцище (дача)	Квартал	Выдел	Площадь, выдела, га	Вид мероприятия	Площадь, мероприятия, га	Порода	Запас на выдел, кбм	Крайние сроки проведения
Кандалинское	-	17	3	0,8	ВСП	0,8	сосна	31	до 2019 г.
Кандалинское	-	17	5	4,3	ВСП	4,3	сосна береза	91 119	
Итого:	-	-	-	-	-	5,1	-	241	

Ведомость перечета деревьев, назначенных в рубку, и абрис лесного участка прилагаются (приложение 2 и 3 к Акту). Меры по обеспечению возобновления: не планируются

Мероприятия, необходимые для предупреждения повреждения или поражения смежных насаждений: произвести заготовку и вывозку древесины, произвести очистку мест рубок, порубочные остатки подлежат сжиганию.

Сведения для расчета степени повреждения:

год образования старого сухостоя

основная причина повреждения древесины: Воздействия сильных ветров текущего года (июль 2017 года).

Дата проведения обследований 23.10.2017 г.

Исполнитель работ по проведению лесопатологических обследований:

ФИО Дубов В.А. Подпись \_\_\_\_\_

\* Раздел включается в акт, в случае проведения лесопатологического обследования инструментальным способом.

Приложение 1  
к акту лесопатологического обследования

Ведомость лесных участков с выявленными несоответствиями таксационным описаниям

Источник данных	Год проведения лесосурьейства	Номер квартала	Номер выдела	Площадь выдела, га	Целевое назначение лесов	Категория защитных лесов	Номер лесопатологического выдела	Площадь лесопатологического выдела, га	Таксационная характеристика										Заложено пробных площадей	
									состав	порода	возраст, лет	средняя высота, м	средний диаметр, см	тип леса	тип условий местопрорастания	плотота	бонитет	запас, куб.м/га	количество, шт.	общая площадь, га
ТО	2005	17	3	0,8	Защитные леса	Запретные полосы лесов, расположенные вдоль водных объектов (ОЗУ)	-	-	10С	С	90	29	32	СНЯС	С <sub>2</sub>	0,7	1	410	-	-
Ф	2017	17	3	0,8	Защитные леса	Запретные полосы лесов, расположенные вдоль водных объектов (ОЗУ)	-	0,8	10С	С	102	29	32	СНЯС	С <sub>2</sub>	0,6	1	365	-	0,8
ТО	2005	17	5	4,3	Защитные леса	Запретные полосы лесов, расположенные вдоль водных объектов (ОЗУ)	-	-	9С1Б	С	75	25	28	ОРЛ	В <sub>2</sub>	0,7	1	340	-	-
Ф	2017	17	5	4,3	Защитные леса	Запретные полосы лесов, расположенные вдоль водных объектов (ОЗУ)	-	4,3	9С1Б	С	87	25	28	ОРЛ	В <sub>2</sub>	0,6	1	278	1	0,45

Примечание: ТО - таксационные описания, Ф - фактическая характеристика лесного насаждения

Исполнитель работ по проведению лесопатологического обследования:

ФИО Дубов В.А.

Подпись \_\_\_\_\_





**Ведомость перечета деревьев назначенных в рубку**

**ВРЕМЕННАЯ ПРОБНАЯ ПЛОЩАДЬ**

Субъект Российской Федерации Ульяновская область

Лесничество (лесопарк) Старомайнское

Участковое лесничество Кандалинское Квартал 17 Выдел 3

Площадь 0,8 га.

Номер очага вредных организмов нет. Размер пробной площади 0,8 га.

Таксационная характеристика:

тип леса СНЯС; состав 10С; возраст 102; бонитет 1;

полнота 0,6; запас на га 365; возобновление нет.

Время и причина ослабления лесного насаждения: воздействие сильных ветров текущего года. (июль 2017 год).

Тип очага вредных организмов: эпизодический, хронический (подчеркнуть).

Фаза развития очага вредных организмов: начальная, нарастания численности, собственно вспышка, кризис (подчеркнуть).

Состояние лесного насаждения, намечаемые мероприятия: с нарушенной устойчивостью, выборочная санитарная рубка.

Исполнитель работ по проведению лесопатологического обследования:

ФИО Дубов В.А.

Подпись 

Дата составления документа 23.10.2017г. Телефон 8(84230)2-22-57

**ВЕДОМОСТЬ ПЕРЕЧЕТА ДЕРЕВЬЕВ**

Кандалинское участковое лесничество кв.17 выд.3 пл.0,8 га

Порода: Сосна

Ступени толщины, см.	Количество деревьев по категориям состояния, шт.															Всего деревьев по ступеням толщины			
	I	II	III	IV		V		VI			ветровал, бурелом			аварийные деревья			шт.	в т.ч. подлежат рубке, %	
				НЗ	З	НЗ	З	НЗ	З	О	НЗ	З	О	НЗ	З	О			
8																			
12																			
16	6	1	1										1						9
20	23	5	1																29
24	36												5						41
28	89	4	2										2						97
32	117	3	3										8						131
36 и более	41		1										15						57
Итого, %	85	2	2										11						100

Примечание: НЗ — незаселенное, З — заселенное, О — отработанное вредителями.

**Ведомость перечета деревьев назначенных в рубку**

**ВРЕМЕННАЯ ПРОБНАЯ ПЛОЩАДЬ**

Субъект Российской Федерации Ульяновская область

Лесничество (лесопарк) Старомайское

Участковое лесничество Кандалинское Квартал 17 Выдел 5

Площадь 4.3 га.

Номер очага вредных организмов нет. Размер пробной площади 0,45 га.

Таксационная характеристика:

тип леса ОРЛ; состав 9С1Б; возраст 87; бонитет 1;

полнота 0,6; запас на га 278; возобновление нет.

Время и причина ослабления лесного насаждения: воздействие сильных ветров текущего года. (июль 2017 год).


Тип очага вредных организмов: эпизодический, хронический (подчеркнуть).

Фаза развития очага вредных организмов: начальная, нарастания численности, собственно вспышка, кризис (подчеркнуть).

Состояние лесного насаждения, намечаемые мероприятия: с нарушенной устойчивостью, выборочная санитарная рубка.

Исполнитель работ по проведению лесопатологического обследования:

ФИО Дубов В.А.

Подпись 

Дата составления документа 23.10.2017г. Телефон 8(84230)2-22-57



## ВЕДОМОСТЬ ПЕРЕЧЕТА ДЕРЕВЬЕВ

Кандалинское участковое лесничество кв.17 выд. 5 пл.0,45 га

Порода: Сосна

Ступени толщины, см.	Количество деревьев по категориям состояния, шт.															Всего деревьев по ступеням толщины			
	I	II	III	IV		V		VI			ветровал, бурелом			аварийные деревья			шт.	в т.ч. подлежат рубке, %	
				НЗ	З	НЗ	З	НЗ	З	О	НЗ	З	О	НЗ	З	О			
8																			
12																			
16	6												1						7
20	9												1						10
24	23	2											3						28
28	46	1	1										5						53
32	29	1	1										1						32
36 и более	15	1	3										4						23
Итого, %	82	3	5										10						100

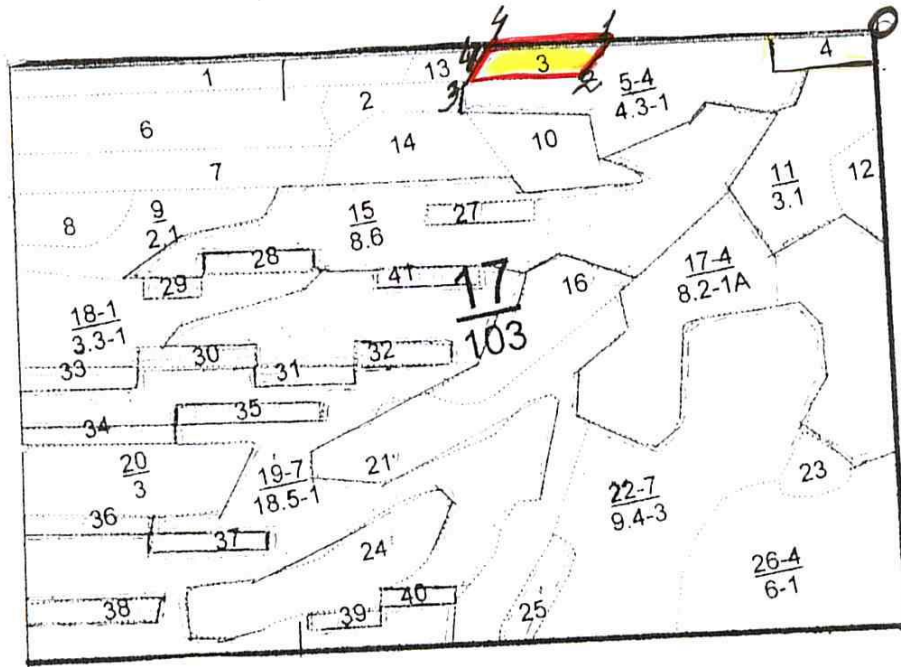
Порода: Береза

Ступени толщины, см.	Количество деревьев по категориям состояния, шт.															Всего деревьев по ступеням толщины				
	I	II	III	IV		V		VI			ветровал, бурелом			аварийные деревья			шт.	в т.ч. подлежат рубке, %		
				НЗ	З	НЗ	З	НЗ	З	О	НЗ	З	О	НЗ	З	О				
8																				
12																				
16													2						2	2
20	1												1						2	2
24	2												2						4	6
28	2												7						9	32
32													1						1	6
36 и более													4						4	35
Итого, %	17												83						100	83

Примечание: НЗ — незаселенное, З — заселенное, О — отработанное вредителями.

Абрис участка

Масштаб 1:10000



Номер выдела	Ленты (круговой площадки) пересчета				
	№ ленты (площадки)	Длина, м	Ширина, м	Радиус, м	Площадь, <u>29</u>
<u>3</u>	-	-	-	-	<u>0,8</u>

Номера точек	Координаты	Румбы(ы) линий	Длина линий, м
0-1		ЮЗ: 88° 30'	380
1-2		ЮЗ: 42° 30'	70
2-3		ЮЗ: 88° 30'	165
3-4		СЗ: 35° 30'	70
<u>4-1</u>		ЮЗ: 88° 30'	175

Условные обозначения: площадь ВСП  границы выдела , ленты пересчета

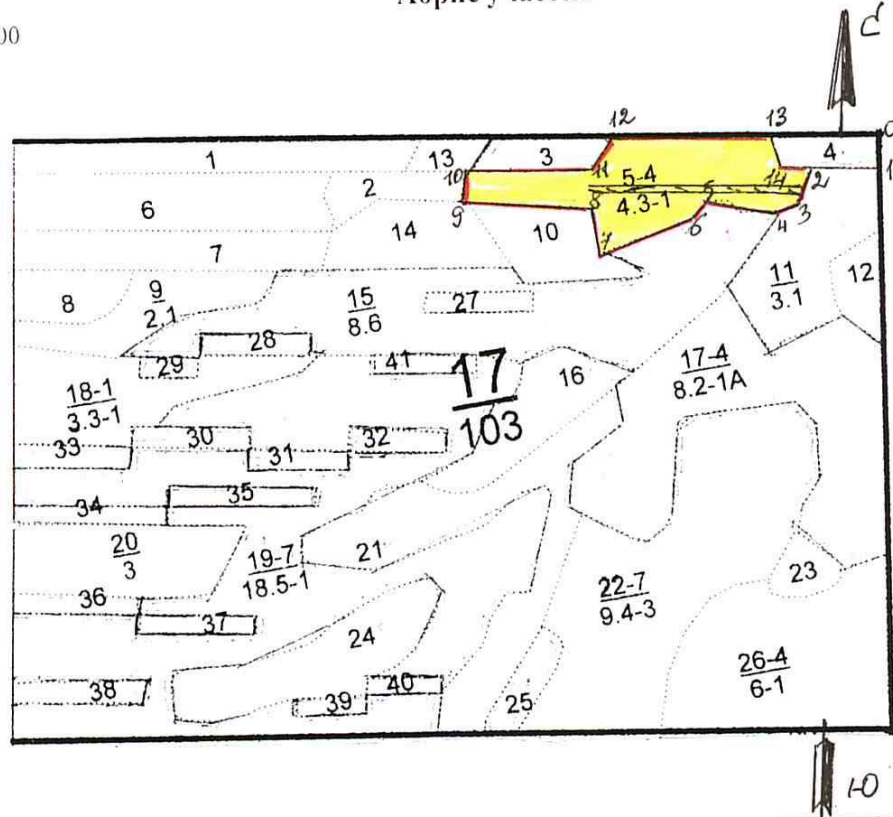
Исполнитель работ по проведению лесопатологического обследования:

Ф.И.О. Дубовва Подпись [Signature]

Дата составления документа 23.10.2017г телефон 88423022257

Абрис участка

М 1:10000



Номер выдела	Ленты (круговой площадки) перечёта				
	№ ленты (площадки)	длина, м	ширина, м	радиус, м	площадь, га
5	1	300	15		0,45

Номера точек	Координаты	Румбы линий	Длина, м
0-1	-	ЮВ: 1°30'	50
1-2	-	ЮЗ: 88°30'	100
2-3	-	ЮЗ: 15°	60
3-4	-	ЮЗ: 77°	30
4-5	-	СЗ: 79°	100
5-6	-	ЮЗ: 42°30'	40
6-7	-	ЮЗ: 68°	140
7-8	-	СЗ: 10°	60
8-9	-	СЗ: 87°	190
9-10	-	СВ: 8°30'	40
10-11	-	СВ: 88°30'	165
11-12	-	СВ: 42°30'	70
12-13	-	СВ: 88°30'	230
13-14	-	ЮВ: 15°	50
14-2	-	СВ: 88°30'	35

Условные обозначения: границы выдела —, ленты перечёта —, площадь ВСП —

Исполнитель работ по проведению лесопатологического обследования:

ФУО Дубов В А

Подпись

Дата составления документа 23.10.2017г

Телефон 88423022257

Категория зашитности запретные полосы рек водоохр.

Лесничество КАНДАЛИНСКОЕ

№	Пло- вы- де- ла	Состав лесов	Под- сос- та	Воз- ра- ст	Вы- со- та	Ди- ам- етр	Тр- с- т	Во- сто- к	Бо- ро- в	Тип	Полн- ота	Запас леса	сыр- рост	Кл- ас- с	Запас на выде- ле	лес. МЗ	Хоз- яст- вен- ные	Мэ- ро- прия- тия
1	2,7	лесные культуры 4С3Б2ОС1ЛП	1	6 С В ОС ЛП	14	6	6	1	1	1	ОрЛ В2	0,9	5	14	6	4	4	1
2	1,9	лесные культуры 4С6Б+ИВ	1	10 С Б	24	9	10	2	1	2	ОрЛ В2	0,7	11	10	4	1	6	2
3	1,8	10СБ	1	29 СБ	90	29	32	5	3	1	СНБС С2	0,7	41	33	33	1		
4	1,7	лесные культуры 10С	1	29 С	90	29	32	5	3	1	ОрЛ В2	0,7	48	34	34	1		
5	4,3	9СБ1Е	1	25 СБ В	75	25	28	4	2	1	ОрЛ В2	0,7	34	146	131	15		
6	3,6	7Б3ЛЛ-СЕ	1	21 Б ЛП СБ	50	23	24	5	2	1	СНБС С2	0,6	20	72	50	2	22	2
7	2,5	6ЛП3Б1ОС	1	12 БЛ В	30	12	10	3	2	3	СНБС С2	0,9	15	36	23	11		

прочистка 10ч  
25%

15.02.05-03

15.02.05-03

15.02.05-03

**ЛИСТОК СИГНАЛИЗАЦИИ**  
**о выявлении повреждений насаждений насекомыми, болезнями**  
**и другими неблагоприятными факторами**

1. Место выявления повреждений ГКУ Ульяновской области «Старомайское лесничество»,  
Кандалинское участковое лесничество, квартал 17 выдел 3, выдел 5  
(урочище, лесничество, лесопарк, квартал, выдел, координаты, другое)
2. Что обнаружено Ветровал июль 2017 года  
(ветровал, бурелом, горельник, объедание, свежий сухостой, пожелтение хвои или листвы, наличие  
большого количества личинок на деревьях)
3. Повреждена древесная порода Сосна.
4. Примерная площадь повреждения 5,1 га
5. Сообщил (должность, Ф.И.О.) инженер лесного хозяйства Казакова Евгения Викторовна
6. Контактный телефон (адрес) 8-962-630-32-83

 Подпись

ФИО Казакова Е.В.

д. 10. 2017г