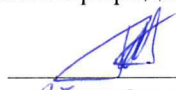


УТВЕРЖДАЮ:  
Директор департамента лесного хозяйства  
Минприроды Ульяновской области

  
И.А. Герасимов  
« 27 » октября 2017 г.

**Акт  
лесопатологического обследования № 215**

лесных насаждений Старомайнского лесничества (лесопарка)  
Ульяновской области (субъект Российской Федерации)

**Способ лесопатологического обследования:**

1. Визуальный

2. Инструментальный

**Место проведения**

Участковое лесничество	Урочище (дача)	Квартал (кварталы)	Выдел (выделы)	Площадь, га
Кандалинское	-	47	18	8,5

Лесопатологическое обследование проведено на общей площади 8,5 га.

## 2. Инструментальное обследование лесного участка.\*

2.1. Фактическая таксационная характеристика лесного насаждения соответствует (не соответствует) (нужное подчеркнуть) таксационному описанию. Причины несоответствия: изменение возраста древостоя с момента лесоустройства, изменение запаса леса на выделе в связи с проведением выборочной санитарной рубки в 2013 году с вырубаемым запасом 203 м3 с площади 7,2 га

Ведомость лесных участков с выявленными несоответствиями таксационным описаниям приведена в приложении 1 к Акту.

2.2. Состояние насаждений: **с нарушенной устойчивостью**  **с утраченной устойчивостью**

причины повреждения: **Воздействия сильных ветров текущего года, (июль 2017 года).**

Заселено (отработано) стволовыми вредителями:

Вид вредителя	Порода	Встречаемость (% заселённых деревьев)	Степень заселения лесного насаждения (слабая, средняя, сильная)
-	-	-	-

Повреждено огнём:

Вид пожара	Порода	Состояние корневых лап		Состояние корневой шейки		Подсушивание луба	
		процент повреждённых огнём корней	процент деревьев с данным повреждением	ожог корневой шейки по окружности (1/4; 2/4; 3/4; более 3/4)	процент деревьев с данным повреждением	по окружности (1/4; 2/4; 3/4; более 3/4)	процент деревьев с данным повреждением
-	-	-	-	-	-	-	-

Поражено болезнями:

Вид болезни	Порода	Встречаемость (% поражённых деревьев)	Степень поражения лесного насаждения (слабая, средняя, сильная)
-	-	-	-

2.3. Выборке подлежит 8 % деревьев,

в том числе:

ослабленных \_\_\_\_\_ % (причины назначения) \_\_\_\_\_ ;

сильно ослабленных \_\_\_\_\_ % (причины назначения) \_\_\_\_\_ ;

усыхающих \_\_\_\_\_ %. (причины назначения) \_\_\_\_\_ ;

свежего сухостоя \_\_\_\_\_ %. (причины назначения) \_\_\_\_\_ ;

в том числе: свежего ветровала 8 %;  
 свежего бурелома \_\_\_\_\_ %;  
 старого ветровала \_\_\_\_\_ %;  
 в том числе: старого бурелома \_\_\_\_\_ %;  
 старого сухостоя \_ %;  
 аварийных \_\_\_\_\_ %.

2.4. Полнота лесного насаждения после уборки деревьев, подлежащих рубке, составит – 0,7  
 Критическая полнота для данной категории лесных насаждений составляет 0,3.

## ЗАКЛЮЧЕНИЕ

С целью предотвращения негативных процессов или снижения ущерба от их воздействия назначено:

Участковое лесничество	Урочище (дача)	Квартал	Выдел	Площадь, выдела, га	Вид мероприятия	Площадь, мероприятия, га	Порода	Запас на выдел, кбм	Крайние сроки проведения
Кандалинское	-	47	18	14,5	ВСП	8,5	Береза	131	до 2019 г.
							Липа	38	
<b>Итого:</b>	-	-	-	-	-	<b>8,5</b>	-	<b>169</b>	

Ведомость перечета деревьев, назначенных в рубку, и абрис лесного участка прилагаются (приложение 2 и 3 к Акту). Меры по обеспечению возобновления не планируются

Мероприятия, необходимые для предупреждения повреждения или поражения смежных насаждений: произвести заготовку и вывозку древесины, произвести очистку мест рубок, порубочные остатки подлежат сжиганию.

Сведения для расчета степени повреждения:

год образования старого сухостоя

основная причина повреждения древесины: Воздействия сильных ветров текущего года, (июль 2017 года).

Дата проведения обследований 23.10.2017 г.

Исполнитель работ по проведению лесопатологических обследований:

ФИО Дубов В.А. Подпись 

\* Раздел включается в акт, в случае проведения лесопатологического обследования инструментальным способом.

Приложение 1  
к акту лесопатологического обследования

**Ведомость лесных участков с выявленными несоответствиями таксационным описаниям**

Год проведения лесопустройства	Номер квартала	Номер выдела	Площадь выдела, га	Целевое назначение лесов	Категория защитных лесов	Номер лесопатологического выдела	Площадь лесопатологического выдела, га	Таксационная характеристика											Заложено пробных площадей		
								состав	порода	возраст, лет	средняя высота, м	средний диаметр, см	тип леса	тип условий местопрорастания	плотота	бонитет	запас, куб.м/га	количество, шт.	общая площадь, га		
2005	47	18	14,5	Защитные леса	Леса расположенные в лесостепных зонах (ОЗУ)	-	-	6Б4Лп	Б	60	28	28	28	28	СНЯС	С <sub>2</sub>	0,8	1А	280	-	-
2017	47	18	14,5	Защитные леса	Леса расположенные в лесостепных зонах (ОЗУ)	-	8,5	6Б4Лп	Б	72	28	28	28	28	СНЯС	С <sub>2</sub>	0,8	1А	266	1	0,9

имечание: ТО - таксационные описания, Ф - фактическая характеристика лесного насаждения

полнитель работ по проведению лесопатологического обследования:

10 Дубов В.А.

Подпись



Приложение 1.1  
к акту лесопатологического обследования

Результаты проведения лесопатологических обследований лесных насаждений за ОКТАБРЬ 2017 г  
(месяц)

от Российской Федерации Ульяновская область Лесничество (лесопарк) Старомайнское  
совое лесничество Кандалинское Урочище (лесная дача) \_\_\_\_\_

3	4	5	6	7	8	Таксационная характеристика лесного насаждения							17	Распределение деревьев по категориям состояния, % от запаса										28	29	30	31	32	Назначенные мероприятия				
						9	10	11	12	13	14	15		16	18	19	20	21	22	23	24	25	26						27	28	33	34	
Площадь выдела, га	Целевое назначение лесов	Категория защитных лесов	Номер лесопатологического выдела	Площадь лесопатологического выдела, га	состав	порода	возраст*	средняя высота, м	средний диаметр, см	тип леса	полнота	бонитет	запас, куб. м/га*	Число деревьев на пробе, шт.	без признаков ослабления	ослабленные	сильно ослабленные	усыхающие	свежий сухостой	старый сухостой	свежий ветровал	старый ветровал	свежий бурелом	старый бурелом	аварийные деревья	Признаки повреждения деревьев	Доля поврежденных деревьев, %	Причина ослабления, повреждения	Подлежит рубке, %	вид	Назначенные мероприятия		
14,5	Защитные леса	Леса расположенные в лесостепных зонах (ОЗУ)	-	8,5	Б5+Лп	Б	72	28	28	СНПС	0,8	1а	266	193	81	4	4					11				Обрыв корней более 1/3, (вывал свежий)	8	Воздействия сильных ветров текущего года, (июль 2017 года)	8	ВСР	8,5		
						Лп	72	23	18					208	96							4											

тели, не соответствующие таксационному описанию отмечаются "\*" и  
нитель работ по проведению лесопатологического обследования:

Дубов В.А. Подпись 

ставления документа 23.10.2017 г. Телефон 8(84230)2-22-57

**Ведомость перечета деревьев назначенных в рубку**

**ВРЕМЕННАЯ ПРОБНАЯ ПЛОЩАДЬ**

Субъект Российской Федерации Ульяновская область

Лесничество (лесопарк) Старомайнское

Участковое лесничество Кандалинское Квартал 47 Выдел 18

Площадь 8,5 га.

Номер очага вредных организмов нет. Размер пробной площади 0,9 га.

Таксационная характеристика:

тип леса СНЯС; состав 6Б4Лп; возраст 72; бонитет 1А;

полнота 0,8; запас на га 266; возобновление нет.

Время и причина ослабления лесного насаждения: воздействие сильных ветров текущего года. (июль 2017 год).

Тип очага вредных организмов: эпизодический, хронический (подчеркнуть).

Фаза развития очага вредных организмов: начальная, нарастания численности, собственно вспышка. кризис (подчеркнуть).

Состояние лесного насаждения, намечаемые мероприятия: с нарушенной устойчивостью, выборочная санитарная рубка.

Исполнитель работ по проведению лесопатологического обследования:

ФИО Дубов В.А.

Подпись 

Дата составления документа 23.10.2017г. Телефон 8(84230)2-22-57

**ВЕДОМОСТЬ ПЕРЕЧЕТА ДЕРЕВЬЕВ**

Кандалинское участковое лесничество кв.47 выд.18 пл.0,9 га

Порода: Береза

Ступени толщины, см.	Количество деревьев по категориям состояния, шт.															Всего деревьев по ступеням толщины		
	I	II	III	IV		V		VI			ветровал, бурелом			аварийные деревья			шт.	в т.ч. подлежат рубке, %
				НЗ	З	НЗ	З	НЗ	З	О	НЗ	З	О	НЗ	З	О		
8																		
12																		12
16	12																	22
20	15	6										1						27
24	25											2						45
28	37	2	1									5						57
32	49	1										7						30
36 и более	21	1	4									4						100
Итого, %	81	4	4									11						11

Порода: Липа

Ступени толщины, см.	Количество деревьев по категориям состояния, шт.															Всего деревьев по ступеням толщины		
	I	II	III	IV		V		VI			ветровал, бурелом			аварийные деревья			шт.	в т.ч. подлежат рубке, %
				НЗ	З	НЗ	З	НЗ	З	О	НЗ	З	О	НЗ	З	О		
8																		
12																		18
16	18																	34
20	32											2						73
24	71											2						56
28	51											5						18
32	18																	9
36 и более	9																	100
Итого, %	96											4						4

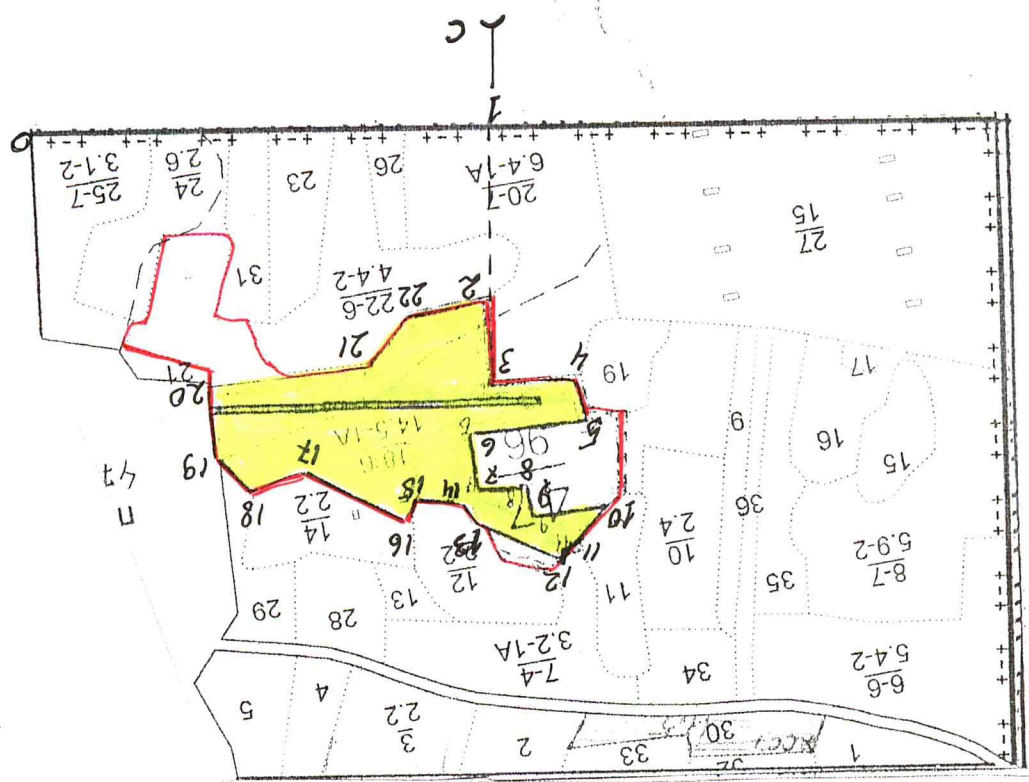
Примечание: НЗ — незаселенное, З — заселенное, О — отработанное вредителями.

Условные обозначения: **КС** - площадь ВСР, **СВ** - площадь выдела  
 Исполнитель работ по проведению геодезического обследования:  
 Ф.И.О. Дубов В.А. Подпись: *[Signature]*  
 Дата составления документа 28.10.2017г. телефон 8842302257

Ленты перечеты

Номер точки	Координаты	Пункт(ы) земли	Длина ленты, м
0-1		КЗ: 88	610
1-2		С: 0	225
2-3		С: 0	120
3-4		КЗ: 84	110
4-5		СЗ: 17	45
5-6		СВ: 80	150
6-7		СЗ: 10	70
7-8		СЗ: 80	70
8-9		СЗ: 20	40
9-10		КЗ: 78	110
10-11		СВ: 60	70
11-12		СВ: 11	30
12-13		КЗ: 68	150
13-14		КЗ: 42	35
14-15		КЗ: 37	38
15-16		СВ: 40	17
16-17		КЗ: 65	150
17-18		СВ: 68	75
18-19		КЗ: 48	65
19-20		КЗ: 6	95
20-21		КЗ: 82	225
21-22		КЗ: 39	75
22-2		КЗ: 76	100

Номер выдела	№ ленты (площадки)	Лента (скрытой пунктир) перечета		
		Длина, м	Ширина, м	Радиус, м
18		450	20	0,9





Лесничество КАНДАЛИНСКОЕ

	Лесничество	КАНДАЛИНСКОЕ	Категория зашитности					Другие зашитные леса												
			Полнота	Запас сыраст.	Кл.	Запас на выделе,	лес	лес	лес	лес	лес	лес	лес							
14	2,2	пашня																		
15	1,3	лесные культуры 6СЗБ1ЛП+ОС	1	17	С	37	16	16	2	1	1	ОРЛ	0,8	28	36		21	2		
																	11	3		
																	4	3		
16	1,8	5Б2ОС1ЛП2ОС+ЛН	1	24	Б	60	27	30	6	3	1А	СНЯС	0,5	15	27		14	2		
17	2	2 лесные культуры 8С2Б+ОС+ЛП	1	19	С	41	19	12	3	2	1А	СНЯС	0,7	29	6		5			
18	14,5	6Б4ЛП+ОС+С	1	26	Б	60	28	28	6	3	1А	СНЯС	0,8	28	406		244	2		
19	1,1	5Б2ОС2ЛП1КЛ	1	9	Б	20	9	6	2	1	3	СНЯС	0,8	6	7		4			


прорежив. 1 оч  
15%

БСР 2013-7,2

28 406 244 2  
162 3

**ЛИСТОК СИГНАЛИЗАЦИИ**  
**о выявлении повреждений насаждений насекомыми, болезнями**  
**и другими неблагоприятными факторами**

1. Место выявления повреждений ГКУ Ульяновской области «Старомайское лесничество»,  
Кандалинское участковое лесничество, квартал 47 выдел 18  
(урочище, лесничество, лесопарк, квартал, выдел, координаты, другое)
2. Что обнаружено Ветровал июль 2017 года  
(ветровал, бурелом, горельник, объедание, свежий сухостой, пожелтение хвои или листвы, наличие  
большого количества личинок на деревьях)
3. Повреждена древесная порода Береза
4. Примерная площадь повреждения 8,5 га.
5. Сообщил (должность, Ф.И.О.) Директора ГКУ Ульяновской области «Старомайское  
лесничество» Калинина О.Н.
6. Контактный телефон (адрес) 8-960-370-12-30



Подпись

ФИО Калинина О.Н.

02.10.2017г