


УТВЕРЖДАЮ:  
Директор департамента лесного хозяйства  
Минприроды Ульяновской области

  
« 05 » М.Г. Мокров  
2017 г.

Акт  
лесопатологического обследования № 198

лесных насаждений Старомайнского лесничества (лесопарка)  
Ульяновской области (субъект Российской Федерации)

Способ лесопатологического обследования: 1. Визуальный  V  
2. Инструментальный

Место проведения

Участковое лесничество	Урочище (дача)	Квартал (кварталы)	Выдел (выделы)	Площадь, га
Жедаевское	-	36	17	3,7
Жедаевское	-	37	2	1,6

Лесопатологическое обследование проведено на общей площади 5,3 га.

# 1. Визуальное лесопатологическое обследование.\*

Наземное

Дистанционное

1.1. На площади 5,3 га фактическая таксационная характеристика лесного насаждения соответствует (не соответствует) таксационному описанию (нужное подчеркнуть).  
Причины несоответствия: изменение возраста древостоя с момента лесоустройства.

1.2. Лесные насаждения с нарушенной и утраченной устойчивостью выявлены на площади:

Участковое лесничество	Урочище (дача)	Площадь, га		Причина ослабления (гибели)
		с нарушенной устойчивостью	с утраченной устойчивостью	
Жедяевское			5,3	Воздействие сильных ветров текущего года (июль 2017 года)

Состояние обследованных лесных насаждений приведено в приложении 1.1 к акту ЛПО.

1.3. В обследованных лесных участках прогнозируется:

Прогноз	Площадь, га
Ослабление лесных насаждений	-
Усыхание лесных насаждений различной степени	-
Развитие очагов вредных организмов	-

1.4. Обнаружено загрязнение лесного участка отходами и выбросами: **промышленными**

**бытовыми**

Вид загрязнения	Размеры загрязнения			Объём, кубм	Площадь загрязнения, га
	длина, м	ширина, м	высота, м		
-	-	-	-	-	-

## ЗАКЛЮЧЕНИЕ

Оценка текущего санитарного и лесопатологического состояния лесных насаждений, назначенные профилактические мероприятия по защите лесов:

Лесные насаждения, расположенные в квартале 36 выдела 17, и в квартале 37 выдел 2 Жедяевского участкового лесничества Старомайнского лесничества на площади 5,3 га являются погибшими, в результате воздействия сильных ветров текущего года (июль 2017 года).

Исполнитель работ по проведению лесопатологического обследования:

ФИО: Дубов В.А.

Подпись 

\*Раздел включается в акт, в случае проведения лесопатологического обследования визуальным способом.

## 2. Инструментальное обследование лесного участка.\*

2.1. Фактическая таксационная характеристика лесного насаждения соответствует (не соответствует) (нужное подчеркнуть) таксационному описанию. Причины несоответствия: изменение возраста древостоя с момента лесоустройства.

Ведомость лесных участков с выявленными несоответствиями таксационным описаниям приведена в приложении 1 к Акту.

2.2. Состояние насаждений: **с нарушенной устойчивостью**  
**с утраченной устойчивостью**

V

причины повреждения: воздействие сильных ветров текущего года (июль 2017 года).

Заселено (отработано) стволовыми вредителями:

Вид вредителя	Порода	Встречаемость (% заселённых деревьев)	Степень заселения лесного насаждения (слабая, средняя, сильная)
-	-	-	-

Повреждено огнём:

Вид пожара	Порода	Состояние корневых лап		Состояние корневой шейки		Подсушивание луба	
		процент повреждённых огнём корней	процент деревьев с данным повреждением	ожог корневой шейки по окружности (1/4; 2/4; 3/4; более 3/4)	процент деревьев с данным повреждением	по окружности (1/4; 2/4; 3/4; более 3/4)	процент деревьев с данным повреждением
-	-	-	-	-	-	-	-

Поражено болезнями:

Вид болезни	Порода	Встречаемость (% поражённых деревьев)	Степень поражения лесного насаждения (слабая, средняя, сильная)
-	-	-	-

2.3. Выборке подлежит в квартале 36 выдел 17 - 81% деревьев,

в том числе: ослабленных \_\_\_\_\_ % (причины назначения)

сильно ослабленных \_\_\_\_\_ % (причины назначения)

усыхающих \_\_\_\_\_ %, (причины назначения) \_\_\_\_\_ ;

свежего сухостоя \_\_\_\_\_ %, (причины назначения) \_\_\_\_\_ ;

старого сухостоя \_\_\_\_\_ %, (причины назначения) \_\_\_\_\_ ;

в том числе: свежего ветровала 81 %; (причины назначения)

свежего бурелома \_\_\_\_\_ %; (причины назначения)

старого ветровала \_\_\_\_\_ %; (причины назначения)

в том числе: старого бурелома \_\_\_\_\_ %; (причины назначения)

старого сухостоя \_\_\_\_\_ %; (причины назначения)

аварийных \_\_\_\_\_ %; (причины назначения)

Выборке подлежит в квартале 37 выдел 2 - 86 % деревьев,

в том числе: ослабленных \_\_\_\_\_ % (причины назначения)

сильно ослабленных \_\_\_\_\_ % (причины назначения)

усыхающих \_\_\_\_\_ %, (причины назначения) \_\_\_\_\_ ;

свежего сухостоя \_\_\_\_\_ %, (причины назначения) \_\_\_\_\_ ;

старого сухостоя \_\_\_\_\_ %, (причины назначения) \_\_\_\_\_ ;

в том числе: свежего ветровала 86 %; (причины назначения)

свежего бурелома \_\_\_\_\_ %; (причины назначения)

старого ветровала \_\_\_\_\_ %; (причины назначения)

в том числе: старого бурелома \_\_\_\_\_ - \_\_\_\_\_ %; (причины назначения)

старого сухостоя \_\_\_\_\_ - \_\_\_\_\_ %; (причины назначения)

аварийных \_\_\_\_\_ - \_\_\_\_\_ %; (причины назначения)

2.4. Полнота лесного насаждения после уборки деревьев, подлежащих рубке, составит: кв. 36 в.17 – 0,2; в кв.37 в. 2 – 0,1.

Критическая полнота для данной категории лесных насаждений составляет 0,3.

## ЗАКЛЮЧЕНИЕ

С целью предотвращения негативных процессов или снижения ущерба от их воздействия назначено:

Участковое лесничество	Урочище (дача)	Квартал	Выдел	Площадь, выдела, га	Вид мероприятия	Площадь, мероприятия, га	Порода	Запас на выдел, кбм	Крайние сроки проведения
Жедяевское	-	36	17	3,7	ССР	3,7	береза	814	до 2020 г.
Жедяевское	-	37	2	1,6	ССР	1,6	Береза, осина	352	до 2020 г.
<b>Итого:</b>						<b>5,3</b>		<b>1166</b>	

Ведомость перечета деревьев, назначенных в рубку, и абрис лесного участка прилагаются (приложение 2 и 3 к Акту). Меры по обеспечению возобновления: естественное заращивание.

Мероприятия, необходимые для предупреждения повреждения или поражения смежных насаждений: произвести заготовку и вывозку древесины, очистку мест рубок, порубочные остатки подлежат сжиганию.

Сведения для расчета степени повреждения:

год образования старого сухостоя – нет.

основная причина повреждения древесины: Воздействия сильных ветров текущего года (июль 2017 года).

Дата проведения обследований 29.09.2017г.

Исполнитель работ по проведению лесопатологических обследований:

ФИО Дубов В.А. Подпись \_\_\_\_\_

\* Раздел включается в акт, в случае проведения лесопатологического обследования инструментальным способом.

Ведомость лесных участков с выявленными несоответствиями таксационным описаниям

Источник данных	Год проведения лесоустройства	Номер квартала	Номер выдела	Площадь выдела, га	Целевое назначение лесов	Категория защитных лесов	Номер лесопатологического выдела	Площадь лесопатологического выдела, га	Таксационная характеристика										Заложено пробных площадей	
									состав	порода	возраст, лет	средняя высота, м	средний диаметр, см	тип леса	тип условий местопрорастания	полнота	бонитет	запас, куб.м/га	количество, шт.	общая площадь, га
ТО	2005	36	17	3,7	Защитные леса	Леса, расположенные в лесостепных зонах.	-	-	7Б2Лп1Ос	Б	45	23	22	СНЯС	C <sub>2</sub>	0,8	1А	220	-	-
Ф	2017	36	17	3,7	Защитные леса	Леса, расположенные в лесостепных зонах.	-	3,7	7Б2Лп1Ос	Б	57	23	22	СНЯС	C <sub>2</sub>	0,8	1А	220	-	3,7
ТО	2005	37	2	1,6	Защитные леса	Леса, расположенные в лесостепных зонах.	-	-	6Ос4Б	Ос	30	17	16	СНЯС	C <sub>2</sub>	1,0	1	220	-	-
Ф	2017	37	2	1,6	Защитные леса	Леса, расположенные в лесостепных зонах.	-	1,6	6Ос4Б	Ос	42	17	16	СНЯС	C <sub>2</sub>	1,0	1	220	-	1,6

Примечание: ТО - таксационные описания, Ф - фактическая характеристика лесного насаждения

Исполнитель работ по проведению лесопатологического обследования:

ФИО Дубов В.А.

Подпись 

Результаты проведения лесопатологических обследований лесных насаждений за сентябрь 2017 г

(месяц)

Субъект Российской Федерации Ульяновская область Лесничество (лесопарк) Старомайское  
 Участковое лесничество Жедряевское Урочище (лесная дача) \_\_\_\_\_

Номер квартала	Номер выдела	Площадь выдела, га	Целевое назначение лесов	Категория защитных лесов	Номер лесопатологического выдела	Площадь лесопатологического выдела, га	Таксационная характеристика лесного насаждения										Распределение деревьев по категориям состояния, % от запаса												Признаки повреждения деревьев	Доля поврежденных деревьев, %	Причина ослабления, повреждения	Подлежит рубке, %		Назначенные мероприятия						
							состав	порода	возраст*	средняя высота, м	средний диаметр, см	тип леса	полнота*	бонитет	запас, куб. м/га *	Число деревьев на пробке, шт.	без признаков ослабления	ослабленные	сильно ослабленные	усыхающие	свежий сухостой	старый сухостой	свежий ветровал	старый ветровал	свежий бурелом	старый бурелом	аварийные деревья													
							8	9	10	11	12	13	14	15	16	17	18	19	20	21	22	23	24	25	26	27	28	29				30	31	32	33	34				
1	2	3	4	5	6	7																																		
	36	17	3,7	Защитные леса	Леса, расположенные в лесостепных зонах	3,7	7Б2Лп 10с	Б	57	23	22	СНЯС	0,8	1А	220		7	8	4		23	21	37																	
								Лп									6	7	4		24	21	38																	
								Ос									8	6	7		25	18	36																	
																	7	8	4		23	21	37																	
	37	2	1,6	Защитные леса	Леса, расположенные в лесостепных зонах.	1,6	6Ос4Б	Ос	42	17	16	СНЯС	1,0	1	220		3	4	7		20	25	41																	
								Б									8	2	4		27	15	44																	
																	5	3	6		23	21	42																	
						5,3																																		

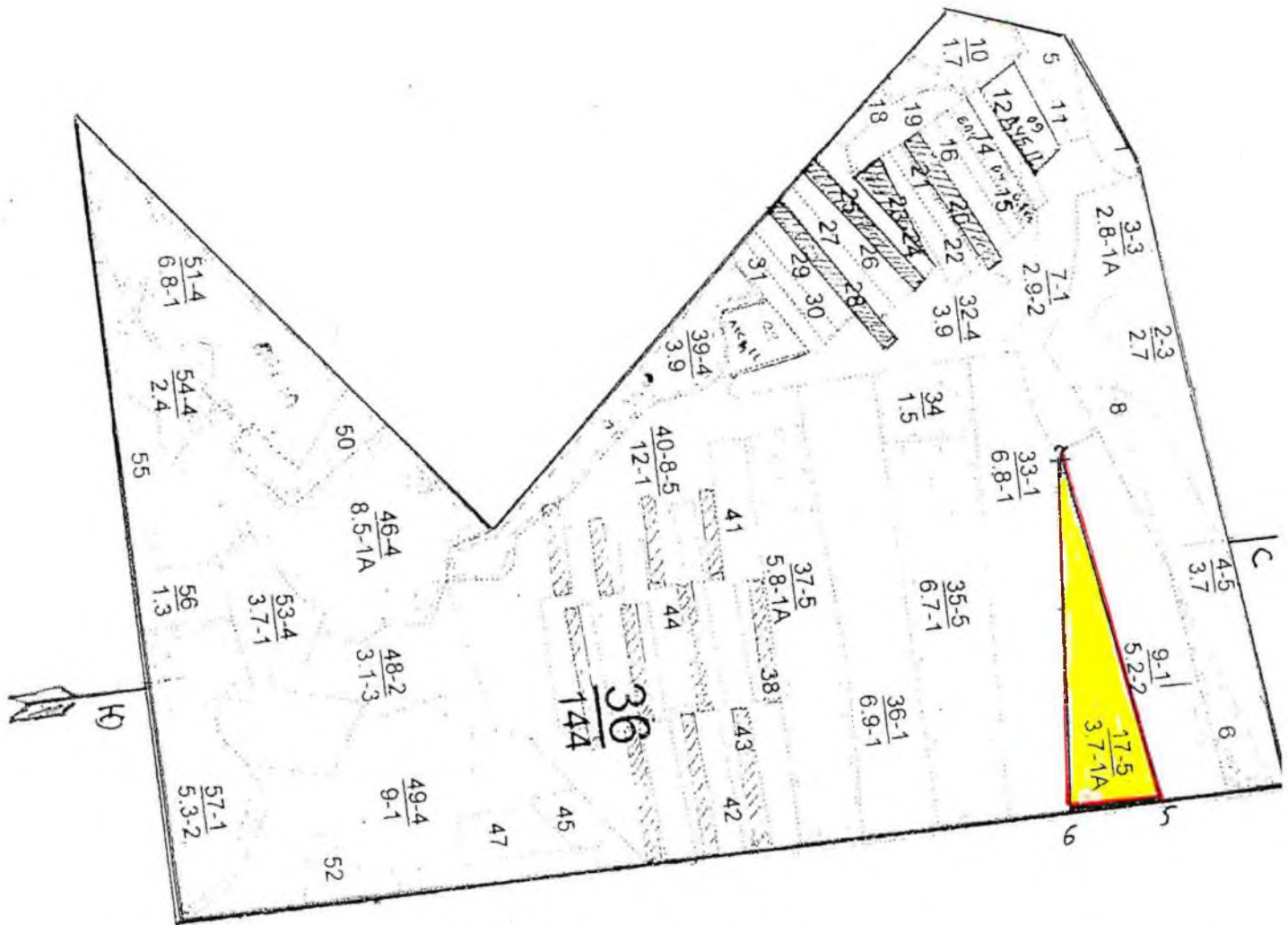
Показатели, не соответствующие таксационному описанию отмечаются <sup>\*\*\*</sup>  
 Исполнитель работ по проведению лесопатологического обследования:

ФИО Дубов В.А. Подпись 

Дата составления документа 29.09.2017г. Телефон 8(84230)2-22-57

Абрис участка

M 1:10000



Номер выдела	Ленты (круговой площадки) перечёта				
	N ленты (площадки)	длина, м	ширина, м	радиус, м	площадь, га
19					3,7

N точек	Румбы линий	Длина м	N точек	Румбы линий	Длина м	N точек	Румбы линий	Длина м
0-5	782°	190						
5-6	782°	140						
6-7	276°	510						
7-5	81°	510						

Условные обозначения: границы выдела — — — — — ленты перечёта — — — — — площадь ССР

Исполнитель работ по проведению лесопатологического обследования:

ФИО Дубов В.А.

Подпись 

Дата составления документа 29.09.2017 г.

Телефон 8(84230)22252

Абрис участка

М 1:10000



Номер выдела	Ленты (круговой площадки) перенёта				
	N ленты (площадки)	длина, м	ширина, м	радиус, м	площадь, га
2					1,6

№	Углы	Длина	№	Углы	Длина	№	Углы	Длина
гект	градус	м	гект	градус	м	гект	градус	м
0-1	180°	90						
1-2	90°	120						
2-3	183°	140						
3-4	281	115						
4-1	2°	130						

Условные обозначения: границы выдела — граница выдела, ленты перенёта — лента перенёта, площадь СССР — площадь СССР

Исполнитель работ по проведению лесопатологического обследования:

ФИО Дубов В.А.

Подпись

Дата составления документа 29.09.2017г

Телефон 8(84230) 222 57



Лесничество ЖЕДЯЕВСКОЕ			Категория зашитности другие защитные леса										Квартал 36										
№	Пло- щадь, га	Состав. Подрост, по длесок рельеф, особенн ости выдела. Отмет ка о порослевом происх. Наимен. кат ег. незалес. земель Хар. лесных культур Кадастров. оценка	Вы- со- та ле- та са У я- ру- са- 	Эле- мент  со- 	Воз- ра-  со- 	Ди- ам с  та 	Кл с  ас уп   па ни	Гр с  па ни	Бо- 	Тип леса	Полн ота	Запас сырора- ста, дес. М3	Кл с  ас уп   па ни	Запас на выдел. дес. М3	Хозяйственные мероприятия								
1	2	3	4	5	6	7	8	9	10	11	12	13	14	15	16	17	18	19	20	21	22	23	24

пней 0 шт/га

1 СНЯС  
С2

16	,6	70С2ЛП1ДН+В+КЛ	1	4	ОС ЛП ДН	5	4	2	1	1	1	СНЯС С2	0,6	1	1	1							
17	3,7	7Б2ЛП1ОС+Д	1	23	Б ЛП ОС	45	23	22	5	2	1А	СНЯС С2	0,8	22	81	57	2						проходн.р.4оч 20%
		подлесок: ЛЩ Ж БРК средний																					
18	,3	лесные культуры 4Е2С3В1ИВ	1	6	Б С Б ИВ	20	6	4	1	1	2	ОРЛ В2	0,7	4	1	1							прочистка 10ч 20% рубка ед.дер.
		единичные деревья 10Б культуры-85 г., состояние удовлетворительное			Б	80	24	32						3							1		
19	,8	9СБ1Б+ОС+ЛП	1	27	СБ Б	80	27	32	4	2	1	ОРЛ В2	0,8	43	34	31	2						проходн.р.4оч 15%
		подлесок: ЛЩ БРК Ж средний состав неоднородный, полнота неравномерная																					
20	,7	8В1ОС1С	1	26	Б ОС С	75	26	26	8	4	1	СНЯС С2	0,8	28	20	16	2				0		сплошн. рубка естест. зараш.
		подлесок: ЛЩ БРК Ж средний																					
21	,4	вырубка- 03 г. пней 0 шт/га			Б																		естест. зараш.
		подрост: 10ОС (2) 1,0 м, 5,0 тыс.шт/га, благонадежный																					
22	,5	70С2ЛП1ДН	1	4	ОС ЛП ДН	5	4	2	1	1	1	СНЯС С2	0,5	1	1	1							



**ЛИСТОК СИГНАЛИЗАЦИИ**  
**о выявлении повреждений насаждений насекомыми, болезнями**  
**и другими неблагоприятными факторами**

1. Место выявления повреждений ГКУ Ульяновской области «Старомайновское лесничество» ,  
Жедяевское участковое лесничество, квартал 36 выдела 17 и квартал 37 выдела 2  
(урочище, лесничество, лесопарк, квартал, выдел, координаты, другое)
2. Что обнаружено Ветровал июль 2017 года  
(ветровал, бурелом, горельник, объедание, свежий сухостой, пожелтение хвои или листвы, наличие  
большого количества личинок на деревьях)
3. Повреждена древесная порода Береза, осина
4. Примерная площадь повреждения 5.3 га.
5. Сообщил (должность, Ф.И.О.) инженер лесного хозяйства ООО ЛПК «Забота о лесе»  
Казакова Евгения Викторовна
6. Контактный телефон (адрес) 8-84-230-2-17-43

ЕВ Подпись  
27.09.2017г.

ФИО Казакова Е.В.

АДМИНИСТРАЦИЯ МУНИЦИПАЛЬНОГО ОБРАЗОВАНИЯ  
"СТАРОМАЙНСКИЙ РАЙОН" УЛЬЯНОВСКОЙ ОБЛАСТИ

ПО С Т А Н О В Л Е Н И Е

06.07.2017

№ 368

Экз. № \_\_\_\_\_

р.п. Старая Майна

О введении режима чрезвычайной  
ситуации

В результате прохождения фронта неблагоприятных погодных условий в соответствии с постановлениями Правительства Российской Федерации от 30.12.2003 № 794 «О единой государственной системе предупреждения и ликвидации чрезвычайных ситуаций», от 21.05.2007 № 304 «О классификации чрезвычайных ситуаций природного и техногенного характера» и решением комиссии по предупреждению и ликвидации чрезвычайных ситуаций и обеспечению пожарной безопасности муниципального образования «Старомайнский район» от 06.07.2017 № 7 «О мерах по ликвидации последствий чрезвычайной ситуации, вызванной неблагоприятными погодными условиями» Администрация муниципального образования «Старомайнский район» постановляет:

1. Ввести режим чрезвычайной ситуации муниципального характера на территории муниципального образования «Старомайнский район» для органов управления и сил муниципального звена Ульяновской территориальной подсистемы РСЧС. Определить местный уровень реагирования.

2. Определить зону чрезвычайной ситуации в границах муниципального образования «Старомайнский район».

3. Установить срок действия чрезвычайной ситуации с 00.00 часов 06.07.2017 до особого распоряжения.

4. Назначить руководителем проведения аварийных работ на месте чрезвычайной ситуации Первого заместителя Главы Администрации муниципального образования «Старомайнский район» Павлова В.И.

5. Задачи должностным лицам определить:

5.1. Начальнику ОП МО МВД России «Чердаклинский» Сайгину П.И. обеспечить охрану общественного порядка и личного имущества граждан на месте чрезвычайной ситуации.

5.2. Главному врачу государственного учреждения здравоохранения «Старомайнская районная больница» Овчинникову С.А. организовать медицинское обследование и необходимое лечение пострадавших в чрезвычайной ситуации.

6. Управление ликвидацией последствий чрезвычайной ситуации осуществлять из места постоянного размещения оперативной группой в составе: Первого заместителя Главы Администрации муниципального образования «Старомайнский район» Павлова В.И., начальника Отдела жилищно-коммунального хозяйства, топливно-энергетических ресурсов Управления жилищно-коммунального хозяйства, топливно-энергетических ресурсов, строительства Администрации муниципального образования «Старомайнский район» Корнилова И.В., начальника Отдела по делам ГО, ЧС и взаимодействия с правоохранительными органами Администрации муниципального образования «Старомайнский район» Барыкова Д.А., начальника 34 пожарно-спасательной части ФПС ФГКУ «3 отряд ФПС по Ульяновской области» Рыжова А.А.

7. Контроль за исполнением настоящего постановления оставляю за собой.

Глава Администрации  
муниципального образования  
«Старомайнский район»

В.Г.Половинкин