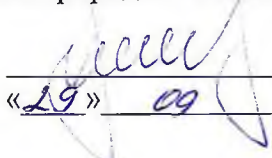


УТВЕРЖДАЮ:
Директор департамента лесного хозяйства
Минприроды Ульяновской области


«29» 09 М.Г.Мокров
2017 г.

Акт
лесопатологического обследования № 197

лесных насаждений Старомайнского лесничества (лесопарка)

Ульяновской области (субъект Российской Федерации)

Способ лесопатологического обследования: 1. Визуальный
2. Инструментальный

Место проведения

Участковое лесничество	Урочище (дача)	Квартал (кварталы)	Выдел (выделы)	Площадь, га
Старомайнское	-	34	2	1,8
Старомайнское	-	34	4	3,9
Старомайнское	-	34	5	2,6
Старомайнское	-	34	10	0,8
Старомайнское	-	34	11	0,7

Лесопатологическое обследование проведено на общей площади 9,8 га.

2. Инструментальное обследование лесного участка.*

2.1. Фактическая таксационная характеристика лесного насаждения соответствует (не соответствует) (нужное подчеркнуть) таксационному описанию. Причины несоответствия: изменение возраста древостоя с момента лесоустройства

Ведомость лесных участков с выявленными несоответствиями таксационным описаниям приведена в приложении 1 к Акту.

2.2. Состояние насаждений: **с нарушенной устойчивостью** **с утраченной устойчивостью**

причины повреждения: **Воздействия сильных ветров текущего года (июль 2017 года).**

Заселено (отработано) стволовыми вредителями:

Вид вредителя	Порода	Встречаемость (% заселённых деревьев)	Степень заселения лесного насаждения (слабая, средняя, сильная)
-	-	-	-

Повреждено огнём:

Вид пожара	Порода	Состояние корневых лап		Состояние корневой шейки		Подсушивание луба	
		процент повреждённых огнём корней	процент деревьев с данным повреждением	ожог корневой шейки по окружности (1/4; 2/4; 3/4; более 3/4)	процент деревьев с данным повреждением	по окружности (1/4; 2/4; 3/4; более 3/4)	процент деревьев с данным повреждением
-	-	-	-	-	-	-	-

Поражено болезнями:

Вид болезни	Порода	Встречаемость (% поражённых деревьев)	Степень поражения лесного насаждения (слабая, средняя, сильная)
-	-	-	-

2.3. В квартале 34 выдел 2 выборке подлежит - 30 % деревьев, в том числе: ослабленных _____ % (причины назначения) _____; сильно ослабленных _____ % (причины назначения) _____; усыхающих _____ %, (причины назначения) _____; свежего сухостоя _____ %, (причины назначения) _____ в том числе: свежего ветровала 30 %, (причины назначения) _____; свежего бурелома _____ %, (причины назначения) _____; старого ветровала _____ %, (причины назначения) _____ в том числе: старого бурелома _____ %, (причины назначения) _____; старого сухостоя _____ %, (причины назначения) _____; аварийных _____ %, (причины назначения) _____

В квартале 34 выдел 4 выборке подлежит - 9 % деревьев, в том числе: ослабленных _____ % (причины назначения) _____; сильно ослабленных _____ % (причины назначения) _____

усыхающих _____ %, (причины назначения) _____
свежего сухостоя _____ %, (причины назначения) _____
в том числе: свежего ветровала 9 %, (причины назначения) _____
свежего бурелома _____ %, (причины назначения) _____
старого ветровала _____ %, (причины назначения) _____
в том числе: старого бурелома _____ %, (причины назначения) _____
старого сухостоя _____ %, (причины назначения) _____
аварийных _____ %, (причины назначения) _____

В квартале 34 выдел 5 выборке подлежит - 17 % деревьев,
в том числе: ослабленных _____ % (причины назначения) _____ ;
сильно ослабленных _____ % (причины назначения) _____
усыхающих _____ %, (причины назначения) _____
свежего сухостоя _____ %, (причины назначения) _____
в том числе: свежего ветровала 17 %, (причины назначения) _____
свежего бурелома _____ %, (причины назначения) _____
старого ветровала _____ %, (причины назначения) _____
в том числе: старого бурелома _____ %, (причины назначения) _____
старого сухостоя аварийных _____ %, (причины назначения) _____
старого сухостоя _____ %, (причины назначения) _____
аварийных _____ %, (причины назначения) _____

В квартале 34 выдел 10 выборке подлежит - 9 % деревьев,
в том числе: ослабленных _____ % (причины назначения) _____ ;
сильно ослабленных _____ % (причины назначения) _____
усыхающих _____ %, (причины назначения) _____
свежего сухостоя _____ %, (причины назначения) _____
в том числе: свежего ветровала 9 %, (причины назначения) _____
свежего бурелома _____ %, (причины назначения) _____
старого ветровала _____ %, (причины назначения) _____
в том числе: старого бурелома _____ %, (причины назначения) _____
старого сухостоя _____ %, (причины назначения) _____
аварийных _____ %, (причины назначения) _____

В квартале 34 выдел 11 выборке подлежит - 12 % деревьев,
в том числе: ослабленных _____ % (причины назначения) _____ ;
сильно ослабленных _____ % (причины назначения) _____
усыхающих _____ %, (причины назначения) _____
свежего сухостоя _____ %, (причины назначения) _____
в том числе: свежего ветровала 12 %, (причины назначения) _____
свежего бурелома _____ %, (причины назначения) _____
старого ветровала _____ %, (причины назначения) _____
в том числе: старого бурелома _____ %, (причины назначения) _____
старого сухостоя _____ %, (причины назначения) _____
аварийных _____ %, (причины назначения) _____

2.4. Полнота лесного насаждения после уборки деревьев, подлежащих рубке, составит – в квартале 34 выдел 2 – 0,5; в квартале 34 выдел 4 – 0,6; в квартале 34 выдел 5 – 0,6; в квартале 34 выдел 10 – 0,6; в квартале 34 выдел 11 – 0,6.

Критическая полнота для данной категории лесных насаждений составляет 0,3.

ЗАКЛЮЧЕНИЕ

С целью предотвращения негативных процессов или снижения ущерба от их воздействия назначено:

Участковое лесничество	Уро-чище (дача)	Квар-тал	Вы-дел	Пло-щадь, выдела, га	Вид мероп-риятия	Пло-щадь, меро-приятия, га	По-рода	Запас на вы-дел, кбм	Крайние сроки проведен-ия
Старомайнское	-	34	2	1,8	ВСП	1,8	Береза	192	до 2019 г.
							Осина	79	
							Липа	59	
							Сосна	24	
Итого:	-	-	-	-	-	1,8	-	354	
Старомайнское	-	34	4	3,9	ВСП	3,9	Сосна	105	до 2019 г.
							Береза	44	
Итого:	-	-	-	-	-	3,9	-	149	
Старомайнское	-	34	5	2,6	ВСП	2,6	Сосна	52	до 2019 г.
							Береза	27	
							Липа	23	
Итого:	-	-	-	-	-	2,6	-	102	
Старомайнское	-	34	10	0,8	ВСП	0,8	Сосна	32	до 2019 г.
Итого:	-	-	-	-	-	0,8	-	32	
Старомайнское	-	34	11	0,7	ВСП	0,7	Сосна	25	до 2019 г.
							Береза	5	
Итого:	-	-	-	-	-	0,7	-	30	
ВСЕГО						9,8		667	

Ведомость перечета деревьев, назначенных в рубку, и абрис лесного участка прилагаются (приложение 2 и 3 к Акту). Меры по обеспечению возобновления: не планируются

Мероприятия, необходимые для предупреждения повреждения или поражения смежных насаждений: произвести заготовку и вывозку древесины, очистку мест рубок, порубочные остатки подлежат сжиганию.

Сведения для расчета степени повреждения:

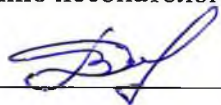
год образования старого сухостоя – нет.

основная причина повреждения древесины: Воздействия сильных ветров текущего года (июль 2017 года).

Дата проведения обследований 25.09.2017 г.

Исполнитель работ по проведению лесопатологических обследований:

ФИО Дубов В.А. Подпись



* Раздел включается в акт, в случае проведения лесопатологического обследования инструментальным способом.

Ведомость перечета деревьев назначенных в рубку

ВРЕМЕННАЯ ПРОБНАЯ ПЛОЩАДЬ

Субъект Российской Федерации Ульяновская область

Лесничество (лесопарк) Старомайнское

Участковое лесничество Старомайнское Квартал 34 Выдел 2

Площадь 1,8 га.

Номер очага вредных организмов нет. Размер пробной площади 1,8 га.

Таксационная характеристика:

тип леса ОРЛ; состав 5Б2Ос1Лп2СЕ; возраст 67; бонитет 1;

полнота 0,8; запас на га 220; возобновление нет.

Время и причина ослабления лесного насаждения: воздействие сильных ветров текущего года.(июль 2017 г).

Тип очага вредных организмов: эпизодический, хронический (подчеркнуть).

Фаза развития очага вредных организмов: начальная, нарастания численности, собственно вспышка, кризис (подчеркнуть).

Состояние лесного насаждения, намечаемые мероприятия: с нарушенной устойчивостью, выборочная санитарная рубка.

Исполнитель работ по проведению лесопатологического обследования:

ФИО Дубов В.А.

Подпись 

Дата составления документа 25.09.2017г. Телефон 8(84230)2-22-57

ВЕДОМОСТЬ ПЕРЕЧЕТА ДЕРЕВЬЕВ

Старомайновское участковое лесничество Квартал 34 Выдел 2 пл.1,8 га

Порода: Сосна

Ступени толщины, см.	Количество деревьев по категориям состояния, шт.															Всего деревьев по ступеням толщины			
	I	II	III	IV		V		VI			ветровал, бурелом			аварийные деревья			шт.	в т.ч. подлежат рубке, %	
				НЗ	З	НЗ	З	НЗ	З	О	НЗ	З	О	НЗ	З	О			
8																			
12																			
16	3																	3	
20	6	6	3									14						29	5
24	22	3	2									11						38	6
28	35											23						58	18
32	14	2	1									1						18	1
36 и более	3																	3	
Итого, %	61	6	3									30						100	30

Порода: Береза

Ступени толщины, см.	Количество деревьев по категориям состояния, шт.															Всего деревьев по ступеням толщины			
	I	II	III	IV		V		VI			ветровал, бурелом			аварийные деревья			шт.	в т.ч. подлежат рубке, %	
				НЗ	З	НЗ	З	НЗ	З	О	НЗ	З	О	НЗ	З	О			
8																			
12																			
16	21																	21	
20	53	5										15						73	2
24	103	3										38						144	9
28	71	3										15						89	5
32	21											13						34	6
36 и более												12						12	8
Итого, %	68	2										30						100	30

Порода: Осина

Ступени толщины, см.	Количество деревьев по категориям состояния, шт.															Всего деревьев по ступеням толщины			
	I	II	III	IV		V		VI			ветровал, бурелом			аварийные деревья			шт.	в т.ч. подлежат рубке, %	
				НЗ	З	НЗ	З	НЗ	З	О	НЗ	З	О	НЗ	З	О			
8																			
12																			
16	3																	3	
20	16	6	3									17						42	6
24	22	3	2									17						44	10
28	44											16						60	13
32	4	2	1									1						8	1
36 и более																			
Итого, %	60	6	4									30						100	30

Порода: Липа

Ступени толщины, см.	Количество деревьев по категориям состояния, шт.															Всего деревьев по ступеням толщины		
	I	II	III	IV		V		VI			ветровал, бурелом			аварийные деревья			шт.	в т.ч. подлежат рубке, %
				НЗ	З	НЗ	З	НЗ	З	О	НЗ	З	О	НЗ	З	О		
8																		
12	3																3	
16	21											17					38	7
20	32											10					42	7
24	32											16					48	16
28	4																4	
32																		
36 и более																		
Итого, %	70											30					100	30

Примечание: НЗ — незаселенное, З — заселенное, О — отработанное вредителями.

Ведомость перечета деревьев назначенных в рубку

ВРЕМЕННАЯ ПРОБНАЯ ПЛОЩАДЬ

Субъект Российской Федерации Ульяновская область

Лесничество (лесопарк) Старомайнское

Участковое лесничество Старомайнское Квартал 34 Выдел 4

Площадь 3,9 га.

Номер очага вредных организмов нет. Размер пробной площади 0,39 га.

Таксационная характеристика:

тип леса ОРЛ; состав 10СЕ+СЕ+Б возраст 152; бонитет 2;

полнота 0,7; запас на га 430; возобновление нет.

Время и причина ослабления лесного насаждения: воздействие сильных ветров текущего года.(июль 2017 г).

Тип очага вредных организмов: эпизодический, хронический (подчеркнуть).

Фаза развития очага вредных организмов: начальная, нарастания численности, собственно вспышка, кризис (подчеркнуть).

Состояние лесного насаждения, намечаемые мероприятия: с нарушенной устойчивостью, выборочная санитарная рубка.

Исполнитель работ по проведению лесопатологического обследования:

ФИО Дубов В.А.

Подпись 

Дата составления документа 25.09.2017 г. Телефон 8(84230)2-22-57

ВЕДОМОСТЬ ПЕРЕЧЕТА ДЕРЕВЬЕВ

Старомайнское участковое лесничество кв.34 выд.4 пл. 0,39 га

Порода: Сосна

Ступени толщины, см.	Количество деревьев по категориям состояния, шт.															Всего деревьев по ступеням толщины			
	I	II	III	IV		V		VI			ветровал, бурелом			аварийные деревья			шт.	в т.ч. подлежат рубке, %	
				НЗ	З	НЗ	З	НЗ	З	О	НЗ	З	О	НЗ	З	О			
8																			
12																			
16	36											2						38	
20	85	5	4									5						99	1
24	93	4	3									6						106	2
28	58	7	3									3						71	1
32	26	2	1									4						33	2
36 и более	4											1						5	1
Итого, %	84	6	3									7						100	7

Порода: Береза

Ступени толщины, см.	Количество деревьев по категориям состояния, шт.															Всего деревьев по ступеням толщины			
	I	II	III	IV		V		VI			ветровал, бурелом			аварийные деревья			шт.	в т.ч. подлежат рубке, %	
				НЗ	З	НЗ	З	НЗ	З	О	НЗ	З	О	НЗ	З	О			
8																			
12																			
16																			
20	4											7						11	22
24	6											1						7	5
28	1											2						3	14
32	1																	1	
36 и более																			
Итого, %	59											41						100	41

Примечание: НЗ — незаселенное, З — заселенное, О — отработанное вредителями.

Ведомость перечета деревьев назначенных в рубку

ВРЕМЕННАЯ ПРОБНАЯ ПЛОЩАДЬ

Субъект Российской Федерации Ульяновская область

Лесничество (лесопарк) Старомайнское

Участковое лесничество Старомайнское Квартал 34 Выдел 5

Площадь 2,6 га.

Номер очага вредных организмов нет. Размер пробной площади 2,6 га.

Таксационная характеристика:

тип леса ОРЛ; состав 7С1Б2Лп; возраст 82; бонитет 1;

полнота 0,6; запас на га 230; возобновление нет.

Время и причина ослабления лесного насаждения воздействие сильных ветров текущего года, (июль 2017 год).

Тип очага вредных организмов: эпизодический, хронический (подчеркнуть).

Фаза развития очага вредных организмов: начальная, нарастания численности, собственно вспышка, кризис (подчеркнуть).

Состояние лесного насаждения, намечаемые мероприятия: с нарушенной устойчивостью, выборочная санитарная рубка.

Исполнитель работ по проведению лесопатологического обследования:

ФИО Дубов В.А.

Подпись 

Дата составления документа 25.09.2017г. Телефон 8(84230)22257

ВЕДОМОСТЬ ПЕРЕЧЕТА ДЕРЕВЬЕВ

Старомайновское участковое лесничество кв.34 выд.5 пл.2,6 га

Порода: Сосна

Ступени толщины, см.	Количество деревьев по категориям состояния, шт.																Всего деревьев по ступеням толщины		
	I	II	III	IV		V		VI			ветровал, бурелом			аварийные деревья			шт.	в т.ч. подлежат рубке, %	
				НЗ	З	НЗ	З	НЗ	З	О	НЗ	З	О	НЗ	З	О			
8																			
12																			
16																			
20	10	4										7						21	1
24	107	11	10									5						133	1
28	126	19	2									7						154	1
32	49	15	3									14						81	4
36 и более	25	7	3									29						64	11
Итого, %	66	13	4									17						100	17

Порода: Береза

Ступени толщины, см.	Количество деревьев по категориям состояния, шт.																Всего деревьев по ступеням толщины		
	I	II	III	IV		V		VI			ветровал, бурелом			аварийные деревья			шт.	в т.ч. подлежат рубке, %	
				НЗ	З	НЗ	З	НЗ	З	О	НЗ	З	О	НЗ	З	О			
8																			
12																			
16																			
20	17											7						24	4
24	28											19						47	15
28	13											12						25	13
32	7											8						15	12
36 и более																			
Итого, %	56											44						100	44

Порода: Липа

Ступени толщины, см.	Количество деревьев по категориям состояния, шт.																Всего деревьев по ступеням толщины		
	I	II	III	IV		V		VI			ветровал, бурелом			аварийные деревья			шт.	в т.ч. подлежат рубке, %	
				НЗ	З	НЗ	З	НЗ	З	О	НЗ	З	О	НЗ	З	О			
8																			
12																			
16																			
20	25											28						53	13
24	33											15						48	11
28	13											11						24	12
32	8											1						9	2
36 и более	62																		
Итого, %												38						100	38

Примечание: НЗ — незаселенное, З — заселенное, О — отработанное вредителями.

Ведомость лесных участков с выявленными несоответствиями таксационным описаниям

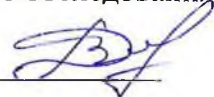
Источник данных	Год проведения лесоустройства	Номер квартала	Номер выдела	Площадь выдела, га	Целевое назначение лесов	Категория защитных лесов	Номер лесопатологического выдела	Площадь лесопатологического выдела, га	Таксационная характеристика											Заложено пробных площадей	
									состав	порода	возраст, лет	средняя высота, м	средний диаметр, см	тип леса	тип условий местопрорастания	полнота	бонитет	запас, куб.м/га	количество, шт.	общая площадь, га	
ТО	2005	34	2	1,8	Защитные леса	Лесопарковые зоны	-	-	5Б2Ос1Лп2С	Б	55	23	22	ОРЛ	В ₂	0,8	1	220	-	-	
Ф	2017	34	2	1,8	Защитные леса	Лесопарковые зоны	-	1,8	5Б2Ос1Лп2С	Б	67	23	22	ОРЛ	В ₂	0,8	1	220	-	1,8	
ТО	2005	34	4	3,9	Защитные леса	Лесопарковые зоны	-	-	10С+С+Б	С	140	30	48	ОРЛ	В ₂	0,7	2	430	-	-	
Ф	2017	34	4	3,9	Защитные леса	Лесопарковые зоны	-	3,9	10С+С+Б	С	152	30	48	ОРЛ	В ₂	0,7	2	430	1	0,39	
ТО	2005	34	5	2,6	Защитные леса	Лесопарковые зоны	-	-	7С1Б2Лп	С	70	23	26	ОРЛ	В ₂	0,6	1	230	-	-	
Ф	2017	34	5	2,6	Защитные леса	Лесопарковые зоны	-	2,6	5С3Дн1Лп1Б	С	82	23	26	ОРЛ	В ₂	0,6	1	162	-	2,6	
ТО	2005	34	10	0,8	Защитные леса	Лесопарковые зоны	-	-	10С	С	66	25	26	ОРЛ	В ₂	0,8	1А	460	-	-	
Ф	2017	34	10	0,8	Защитные леса	Лесопарковые зоны	-	0,8	10С	С	78	25	26	ОРЛ	В ₂	0,8	1А	460	-	0,8	
ТО	2005	34	11	0,7	Защитные леса	Лесопарковые зоны	-	-	8С2Б	С	61	24	26	МРТ	С ₁	0,7	1	360	-	-	
Ф	2017	34	11	0,7	Защитные леса	Лесопарковые зоны	-	0,7	8С2Б	С	73	24	26	МРТ	С ₁	0,7	1	360	-	0,7	

Примечание: ТО - таксационные описания, Ф - фактическая характеристика лесного насаждения

Исполнитель работ по проведению лесопатологического обследования:

ФИО Дубов В.А.

Подпись



Ведомость перечета деревьев назначенных в рубку

ВРЕМЕННАЯ ПРОБНАЯ ПЛОЩАДЬ

Субъект Российской Федерации Ульяновская область

Лесничество (лесопарк) Старомайнское

Участковое лесничество Старомайнское Квартал 34 Выдел 10

Площадь 0,8 га.

Номер очага вредных организмов нет. Размер пробной площади 0,8 га.

Таксационная характеристика:

тип леса ОРЛ; состав 10С+Б; возраст 78; бонитет 1А;

полнота 0,8; запас на га 460; возобновление нет.

Время и причина ослабления лесного насаждения: воздействие сильных ветров текущего года. (июль 2017 г).

Тип очага вредных организмов: эпизодический, хронический (подчеркнуть).

Фаза развития очага вредных организмов: начальная, нарастания численности, собственно вспышка, кризис (подчеркнуть).

Состояние лесного насаждения, намечаемые мероприятия: с нарушенной устойчивостью, выборочная санитарная рубка.

Исполнитель работ по проведению лесопатологического обследования:

ФИО Дубов В.А.

Подпись 

Дата составления документа 25.09.2017г. Телефон 8(84230)2-22-57

ВЕДОМОСТЬ ПЕРЕЧЕТА ДЕРЕВЬЕВ

Старомайнское участковое лесничество кв.34 выд.10 пл.0,8 га

Порода: Сосна

Ступени толщины, см.	Количество деревьев по категориям состояния, шт.															Всего деревьев по ступеням толщины		
	I	II	III	IV		V		VI			ветровал, бурелом			аварийные деревья			шт.	в т.ч. подлежат рубке, %
				НЗ	З	НЗ	З	НЗ	З	О	НЗ	З	О	НЗ	З	О		
8																		
12																		
16	23										4						27	
20	120	6	3								11						140	1
24	288	5	2								29						324	4
28	185	12									18						215	3
32	54	2	1								5						62	1
36 и более																		
Итого, %	87	4	1								9						100	9

Примечание: НЗ — незаселенное, З — заселенное, О — отработанное вредителями.

Ведомость перечета деревьев назначенных в рубку

ВРЕМЕННАЯ ПРОБНАЯ ПЛОЩАДЬ

Субъект Российской Федерации Ульяновская область

Лесничество (лесопарк) Старомайнское

Участковое лесничество Старомайнское Квартал 34 Выдел 11

Площадь 0,7 га.

Номер очага вредных организмов нет. Размер пробной площади 0,7 га.

Таксационная характеристика:

тип леса МРТ; состав 8С2Б; возраст 73; бонитет 1;

полнота 0,7; запас на га 360; возобновление нет .

Время и причина ослабления лесного насаждения: воздействие сильных ветров текущего года, (июль 2017 г).


Тип очага вредных организмов: эпизодический, хронический (подчеркнуть).

Фаза развития очага вредных организмов: начальная, нарастания численности, собственно вспышка, кризис (подчеркнуть).

Состояние лесного насаждения, намечаемые мероприятия: с нарушенной устойчивостью, выборочная санитарная рубка.

Исполнитель работ по проведению лесопатологического обследования:

ФИО Дубов В.А.

Подпись 

Дата составления документа 25.09.2017 г. Телефон 8(84230)2-22-57

ВЕДОМОСТЬ ПЕРЕЧЕТА ДЕРЕВЬЕВ

Старомайновское участковое лесничество кв.34 выд.11 пл. 0,7 га

Порода: Сосна

Ступени толщины, см.	Количество деревьев по категориям состояния, шт.															Всего деревьев по ступеням толщины			
	I	II	III	IV		V		VI			ветровал, бурелом			аварийные деревья			шт.	в т.ч. подлежат рубке, %	
				НЗ	З	НЗ	З	НЗ	З	О	НЗ	З	О	НЗ	З	О			
8																			
12																			
16	63	3	1									9						76	
20	108	11	5									12						136	2
24	143	7	3									23						176	5
28	67	3	1									12						83	4
32	23	1										3						27	1
36 и более																			
Итого, %	81	5	2									12						100	12

Порода: Береза

Ступени толщины, см.	Количество деревьев по категориям состояния, шт.															Всего деревьев по ступеням толщины			
	I	II	III	IV		V		VI			ветровал, бурелом			аварийные деревья			шт.	в т.ч. подлежат рубке, %	
				НЗ	З	НЗ	З	НЗ	З	О	НЗ	З	О	НЗ	З	О			
8																			
12																			
16	13	3	1									3						20	1
20	31	7	1									1						40	
24	23	3	3									5						34	5
28	14	2	1									3						20	4
32	5	1																6	
36 и более																			
Итого, %	72	13	5									10						100	10

Примечание: НЗ — незаселенное, З — заселенное, О — отработанное вредителями.

Старомайское. Ведомость перечета деревьев кв 34 выд 2 проба ВСР 1,8 га

Порода сосна

Ступени толщины , см	Количество деревьев по категориям состояния, шт														Всего деревьев по ступеням толщины				
	1	2	3	4		5		6			ветровал, бурелом			аварийные деревья			шт.	в т.ч. подлежат рубке%	
				НЗ	З	НЗ	З	НЗ	З	О	НЗ	З	О	НЗ	З	О			
З р.в	1	2	3	4	5	6	7	8	9	10	11	12	13	14				15	16
0,026	8																	0	0,00
0,076	12																	0	0,00
0,162	16	3																3	0,00
0,282	20	6	6	3								14						29	4,93
0,436	24	22	3	2								11						38	5,98
0,628	28	35										23						58	18,02
0,845	32	14	2	1								1						18	1,05
1,09	36	3																3	0,00
1,37	40																	0	0,00
1,68	44																	0	0,00
2,02	48																	0	0,00
2,38	52																	0	0,00
2,75	56																	0	0,00
3,17	60																	0	0,00
3,61	64																	0	0,00
4,08	68																	0	0,00
4,58	72																	0	0,00
5,5	76																	0	0,00
6,11	80																	0	0,00
итого шт	83	11	6	0	0	0	0	0	0	0	0	49	0	0	0	0	0	149	32,9
Итого мЗ	48,85	4,69	2,563	0	0	0	0					0	24,03	0	0	0	0	80,136	30
Итого %	60,96	5,85	3,20	0,00	0	0,00	0					0,00	29,99	0,00	0,00	0,00		100	30

Порода береза

Ступени толщины , см	Количество деревьев по категориям состояния, шт														Всего деревьев по ступеням толщины				
	1	2	3	4		5		6			ветровал, бурелом			аварийные деревья			шт.	в т.ч. подлежат рубке%	
				НЗ	З	НЗ	З	НЗ	З	О	НЗ	З	О	НЗ	З	О			
1 р.в	1	2	3	4	5	6	7	8	9	10	11	12	13	14				15	16
0,04	8																	0	0,00
0,09	12																	0	0,00
0,18	16	21																21	0,00
0,31	20	53	5									15						73	2,32
0,47	24	103	3									38						144	8,91
0,67	28	71	3									15						89	5,01
0,94	32	21										13						34	6,10
1,23	36											12						12	7,36
1,57	40																	0	0,00
1,96	44																	0	0,00
2,41	48																	0	0,00
2,83	52																	0	0,00
3,38	56																	0	0,00
3,88	60																	0	0,00
4,56	64																	0	0,00
5,15	68																	0	0,00
	72																	0	0,00
итого шт	269	11	0	0	0	0	0	0	0	0	0	93	0	0	0	0	0	373	24,93297587
Итого мЗ	135,93	4,97	0	0	0	0	0					0	59,54	0	0	0	0	200,44	29,7
Итого %	67,8	2,5	0,0	0,0	0,0	0,0	0,0					0,0	29,7	0,0	0,0	0,0		100	29,7

Порода осина

Ступени толщины , см	Количество деревьев по категориям состояния, шт														Всего деревьев по ступеням толщины				
	1	2	3	4		5		6			ветровал, бурелом			аварийные деревья			шт.	в т.ч. подлежат рубке%	
				НЗ	З	НЗ	З	НЗ	З	О	НЗ	З	О	НЗ	З	О			
З р.в	1	2	3	4	5	6	7	8	9	10	11	12	13	14				15	16
0,03	8																	0	0,000
0,084	12																	0	0,000
0,168	16	3																3	0,000
0,292	20	15	6	3								17						42	6,219
0,462	24	22	3	2								17						44	9,840
0,66	28	44										16						60	13,230
0,89	32	4	2	1								1						8	1,115
1,18	36																	0	0,000
1,51	40																	0	0,000
1,82	44																	0	0,000
2,17	48																	0	0,000
2,55	52																	0	0,000
3,4	56																	0	0,000
3,9	60																	0	0,000
4,88	64																	0	0,000
	68																	0	0,000
	72																	0	0,000
итого шт	89	11	6	0	0	0	0	0	0	0	0	51	0	0	0	0	0	157	32,5
Итого мЗ	47,94	4,92	2,69	0,00	0,00	0,00	0,00					0,00	24,27	0,00	0,00	0,00	0,00	79,82	30,4
Итого %	60,1	6,2	3,4	0,0	0,0	0,0	0,0					0,0	30,4	0,0	0,0	0,0		100	30,4

400 / 1,8 = 222

Порода липа

З р. в	Ступени толщины , см	Количество деревьев по категория состояния, шт														Всего деревьев по ступеням толщины				
		1	2	3	4		5		6			ветровал, бурелом			аварийные деревья			шт.	в т.ч. подлежат рубке%	
					НЗ	З	НЗ	З	НЗ	З	О	НЗ	З	О	НЗ	З	О			
	1	2	3	4	5	6	7	8	9	10	11	12	13	14					15	16
0,026	8																		0	0,000
0,078	12	3																	3	0,000
0,16	16	21											17						38	6,859
0,27	20	32											10						42	6,809
0,41	24	32											16						48	16,543
0,58	28	4																	4	0,000
0,79	32																		0	0,000
1,01	36																		0	0,000
1,26	40																		0	0,000
1,54	44																		0	0,000
1,86	48																		0	0,000
2,2	52																		0	0,000
2,56	56																		0	0,000
2,96	60																		0	0,000
3,37	64																		0	0,000
3,84	68																		0	0,000
4,31	72																		0	0,000
	76																		0	0,000
	80																		0	0,000
	Итого шт	32	0	0	0	0	0	0	0	0	0	43	0	0	0	0	0	0	135	31,9
	Итого м3	27,67	0	0	0	0	0	0	0	0	0	11,98	0	0	0	0	0	0	39,654	30
	Итого %	69,79	0,00	0,00	0,00	0,00	0,00	0,00	0,00	0,00	0,00	30,21	0,00	0,00	0,00	0,00	0,00	0,00	100	30

Старомайское.Ведомость перечета деревьев кв 34 выд.4 проба ВСП 0,39 га

Порода сосна

3 р.в	Ступени толщины , см	Количество деревьев по категория состояния, шт															Всего деревьев по ступеням толщины				
		1	2	3	4		5		6			ветровал, бурелом			аварийные деревья			шт.	в т.ч. подлежат рубке%		
					НЗ	З	НЗ	З	НЗ	З	О	НЗ	З	О	НЗ	З	О				
0,026	8																			0	0,00
0,076	12																			0	0,00
0,162	16	36																	2	38	0,20
0,282	20	85	5	4															5	99	0,89
0,436	24	93	4	3															6	106	1,65
0,628	28	58	7	3															3	71	1,19
0,845	32	26	2	1															4	33	2,14
1,09	36	4																	1	5	0,69
1,37	40																			0	0,00
1,68	44																			0	0,00
2,02	48																			0	0,00
2,38	52																			0	0,00
2,75	56																			0	0,00
3,17	60																			0	0,00
3,61	64																			0	0,00
4,08	68																			0	0,00
4,58	72																			0	0,00
5,5	76																			0	0,00
6,11	80																			0	0,00
	итого шт	302	18	11	0	0	0	0	0	0	0	21	0	0	0	0	0	0	0	352	6,0
	Итого м3	133,10	9,24	5,165	0	0	0	0			0	10,7		0	0			0	0	158,213	7
	Итого .%	84,13	5,84	3,26	0,00	0	0,00	0			0,00	6,77		0,00	0,00			0,00	0,00	100	7

Порода береза

1 р.в.	Ступени толщины , см	Количество деревьев по категория состояния, шт															Всего деревьев по ступеням толщины					
		1	2	3	4		5		6			ветровал, бурелом			аварийные деревья			шт.	в т.ч. подлежат рубке%			
					НЗ	З	НЗ	З	НЗ	З	О	НЗ	З	О	НЗ	З	О					
0,04	8																				0	0,00
0,09	12																				0	0,00
0,18	16																				0	0,00
0,31	20	4																	7	11	22,49	
0,47	24	6																	1	7	4,87	
0,67	28	1																	2	3	13,89	
0,94	32	1																		1	0,00	
1,23	36																			0	0,00	
1,57	40																			0	0,00	
1,96	44																			0	0,00	
2,41	48																			0	0,00	
2,83	52																			0	0,00	
3,38	56																			0	0,00	
3,88	60																			0	0,00	
4,56	64																			0	0,00	
5,15	68																			0	0,00	
	72																			0	0,00	
	итого шт	12	0	0	0	0	0	0	0	0	0	10	0	0	0	0	0	0	0	22	45,45454545	
	Итого м3	5,67	0	0	0	0	0	0			0	3,98		0	0			0	0	9,65	41,2	
	Итого .%	58,8	0,0	0,0	0,0	0,0	0,0	0,0			0,0	41,2		0,0	0,0			0,0	0,0	100	41,2	

Примечание : НЗ- незаселенное,З-заселенное, О - отработанное вредителями

Старомайнское.Ведомость перечеа деревьев кв 34 выд 11 проба ВСП 0,7 га

Порода сосна

3 р.в	Ступени толщины , см	Количество деревьев по категория состояния, шт															Всего деревьев по ступеням толщины		
		1	2	3	4		5		6			ветровал, бурелом			аварийные деревья			шт.	в т.ч. подлежат рубке%
					НЗ	З	НЗ	З	НЗ	З	О	НЗ	З	О	НЗ	З	О		
	1	2	3	4	5	6	7	8	9	10	11	12	13	14				15	16
0,026	8																	0	0,00
0,076	12																	0	0,00
0,162	16	63	3	1								9						76	0,72
0,282	20	108	11	5								12						136	1,67
0,436	24	143	7	3								23						176	4,96
0,628	28	67	3	1								12						83	3,72
0,845	32	23	1									3						27	1,25
1,09	36																	0	0,00
1,37	40																	0	0,00
1,68	44																	0	0,00
2,02	48																	0	0,00
2,38	52																	0	0,00
2,75	56																	0	0,00
3,17	60																	0	0,00
3,61	64																	0	0,00
4,08	68																	0	0,00
4,58	72																	0	0,00
5,5	76																	0	0,00
6,11	80																	0	0,00
	итого шт	404	25	10	0	0	0	0	0	0	0	59	0	0	0	0	0	498	11,8
	Итого м3	164,52	9,369	3,508	0	0	0	0			0	24,94		0	0	0	0	202,339	12
	Итого .%	81,31	4,63	1,73	0,00	0	0,00	0			0,00	12,33		0,00	0,00	0,00	0,00	100	12

Порода береза

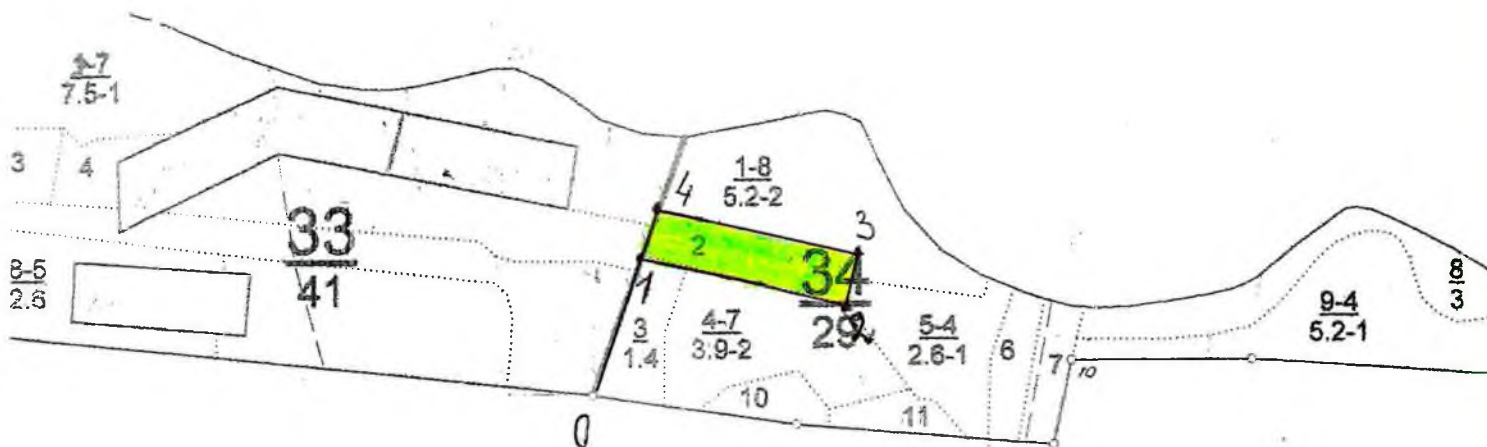
1 р.в.	Ступени толщины , см	Количество деревьев по категория состояния, шт															Всего деревьев по ступеням толщины		
		1	2	3	4		5		6			ветровал, бурелом			аварийные деревья			шт.	в т.ч. подлежат рубке%
					НЗ	З	НЗ	З	НЗ	З	О	НЗ	З	О	НЗ	З	О		
	1	2	3	4	5	6	7	8	9	10	11	12	13	14				15	16
0,04	8																	0	0,00
0,09	12																	0	0,00
0,18	16	13	3	1								3						20	1,06
0,31	20	31	7	1								1						40	0,61
0,47	24	23	3	3								5						34	4,61
0,67	28	14	2	1								3						20	3,94
0,94	32	5	1															6	0,00
1,23	36																	0	0,00
1,57	40																	0	0,00
1,96	44																	0	0,00
2,41	48																	0	0,00
2,83	52																	0	0,00
3,38	56																	0	0,00
3,88	60																	0	0,00
4,56	64																	0	0,00
5,15	68																	0	0,00
	72																	0	0,00
	итого шт	85	16	6	0	0	0	0	0	0	0	12	0	0	0	0	0	120	10
	Итого м3	36,84	6,4	2,57	0	0	0	0			0	5,21		0	0	0	0	51,02	10,2
	Итого .%	72,2	12,5	5,0	0,0	0,0	0,0	0,0			0,0	10,2		0,0	0,0	0,0	0,0	100	10,2

Примечание : НЗ- незаселенное,З-заселенное, О - отработанное вредителями

Абрис участка

M 1:10000

ИНВ



Номер выдела	Ленты (круговой площадки) перечёта				
	N ленты (площадки)	длина, м	ширина, м	радиус, м	площадь, га

Номера точек	Координаты	Румбы линий	Длина, м
0-1	-	СВ - 19°	190
1-2	-	ЮВ - 78°	280
2-3	-	СВ - 12°	80
3-4	-	СЗ - 78°	280
4-1	-	ЮЗ - 19°	80

Условные обозначения: границы выдела —, ленты перечёта , площадь ВСП

Исполнитель работ по проведению лесопатологического обследования:

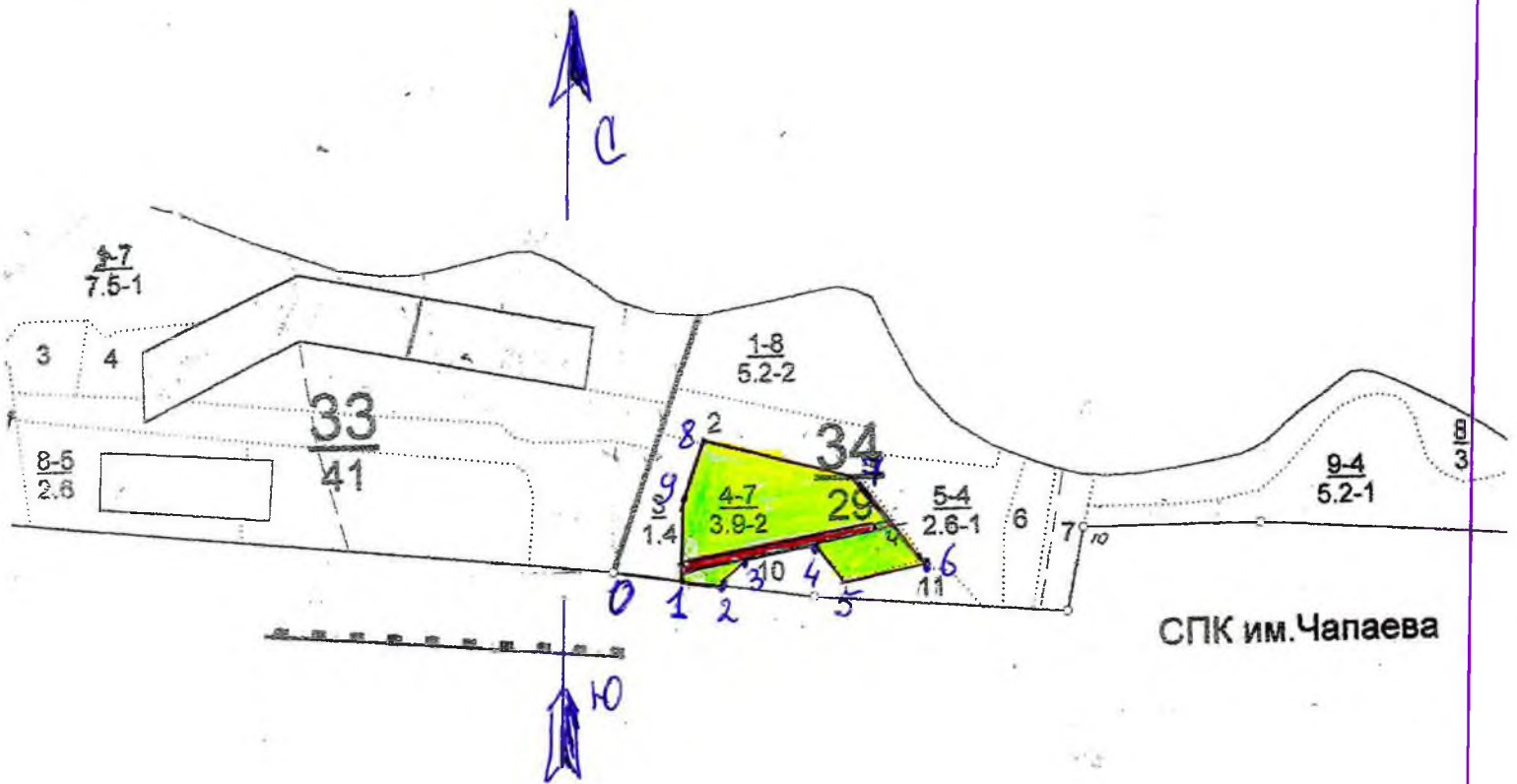
ФИО Самсонов А.А. Подпись

Дата составления документа _____ Телефон _____

Абрис участка

Масштаб 1:10000

Инв.1



Номер выдела	Ленты (круговой площадки) перечета				
	№ ленты (площадки)	Длина, м	Ширина, м	Радиус, м	Площадь, м ²
4		260	15		0,39

Номера точек	Координаты	Румбы(ы) линий	Длина линий, м
0-1		ЮВ - 82°	100
1-2		ЮВ - 82°	60
2-3		СВ - 52°	50
3-4		СВ - 79°	100
4-5		ЮВ - 40°	70
5-6		СВ - 76°	110
6-7		СЗ - 40°	150
7-8		СЗ - 75°	220
8-9		ЮЗ - 20°	100
9-1		Ю - 0°	100

Условные обозначения: площадь ССР границы выдела — , ленты перечета — , площадка ВСР —

Исполнитель работ по проведению лесопатологического обследования:

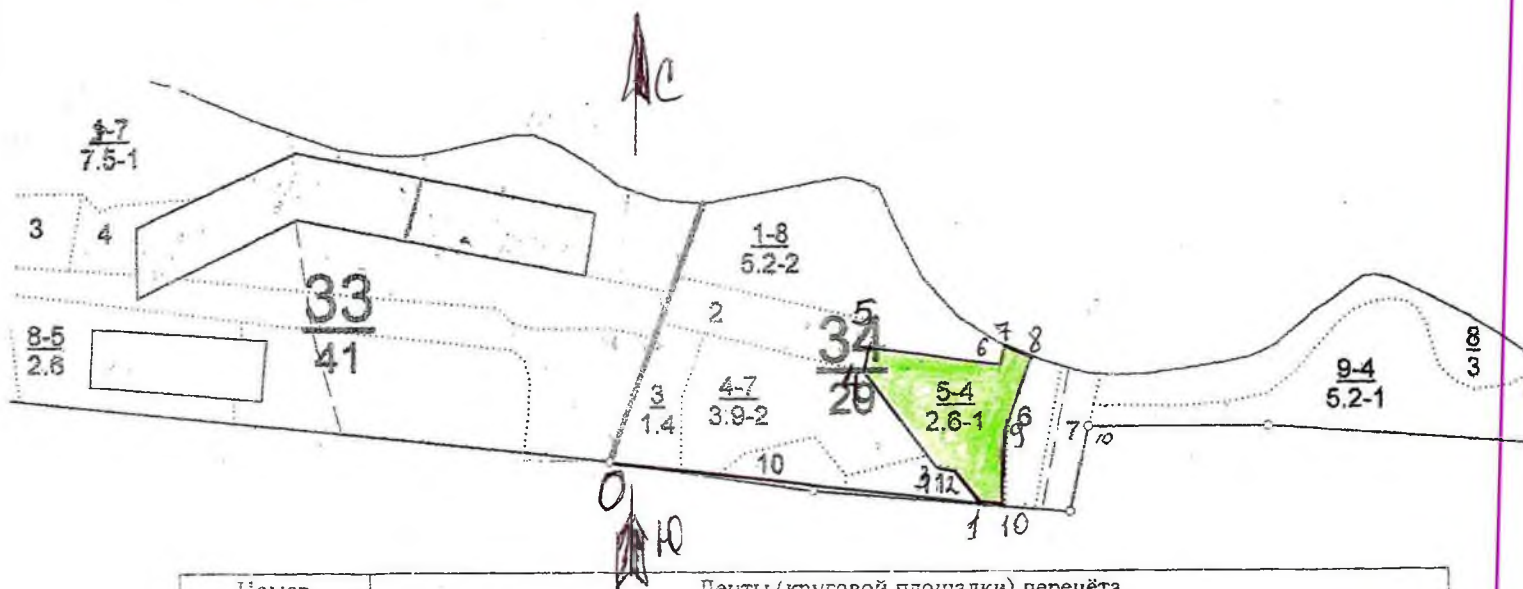
ф.и.о. Самсонов А.А. Подпись [Signature]

Дата составления документа _____ телефн _____

Абрис участка

М 1:10000

Инв. |



Номер выдела	Ленты (круговой площадки) перече́та				площадь, га
	№ ленты (площадки)	длина, м	ширина, м	радиус, м	

Номера точек	Координаты	Румбы линий	Длина, м
0-1	-	ЮВ - 85°	490
1-2	-	СЗ - 39°	50
2-3	-	СЗ - 82°	20
3-4	-	СЗ - 37°	150
4-5	-	СВ - 82°	180
6-7	-	СВ - 12°	30
7-8	-	ЮВ - 70°	40
8-9	-	ЮЗ - 12°	100
9-10	-	Ю - 0°	100
10-1	-	СЗ - 85°	30

Условные обозначения: границы выдела —, ленты перече́та , площадь ВСП .

Исполнитель работ по проведению лесопатологического обследования:

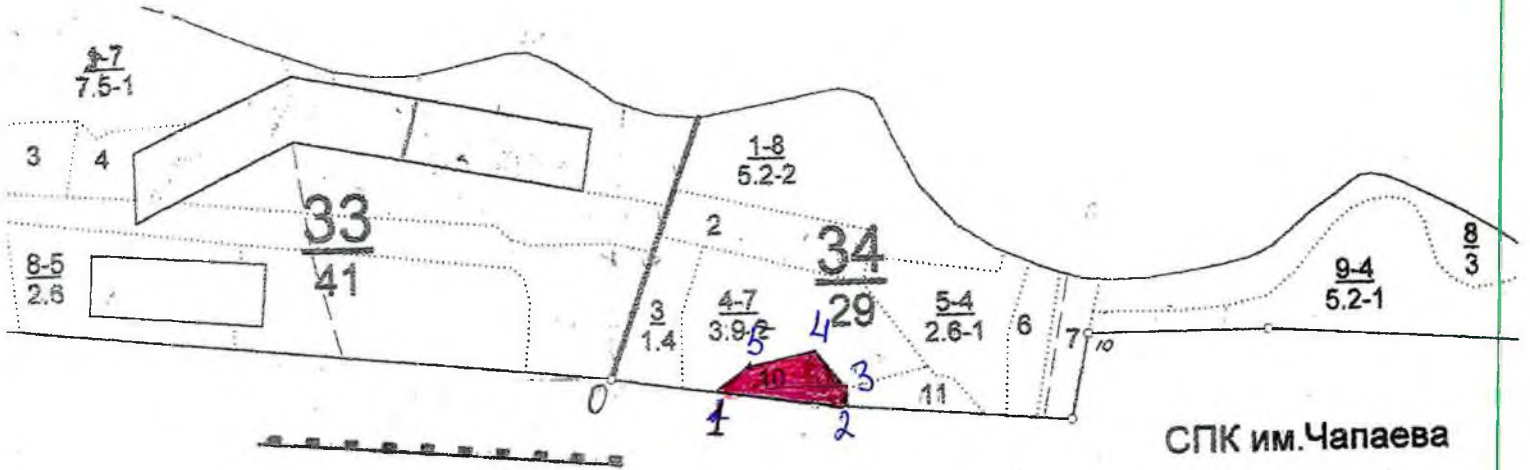
ФИО Самсоков А.А. Подпись

Дата составления документа _____ Телефон _____

Абрис участка

Масштаб 1:10000

ИНВ.1



Номер выдела	Ленты (круговой площадки) пересчета				
	№ ленты (площадки)	Длина, м	Ширина, м	Радиус, м	Площадь, м

Номера точек	Координаты	Румбы(ы) линий	Длина линий, м
0-1	97	ЮВ-83	140
1-2	97	ЮВ-83	170
2-3	0	С-0	20
3-4	320	СЗ-40	40
4-5	163	ЮЗ-83	100
5-1	229	ЮЗ-49	50

Условные обозначения: площадь ВСП границы выдела —, м пересчеты, площадь ВСП

Исполнитель работ по проведению лесопатологического обследования:

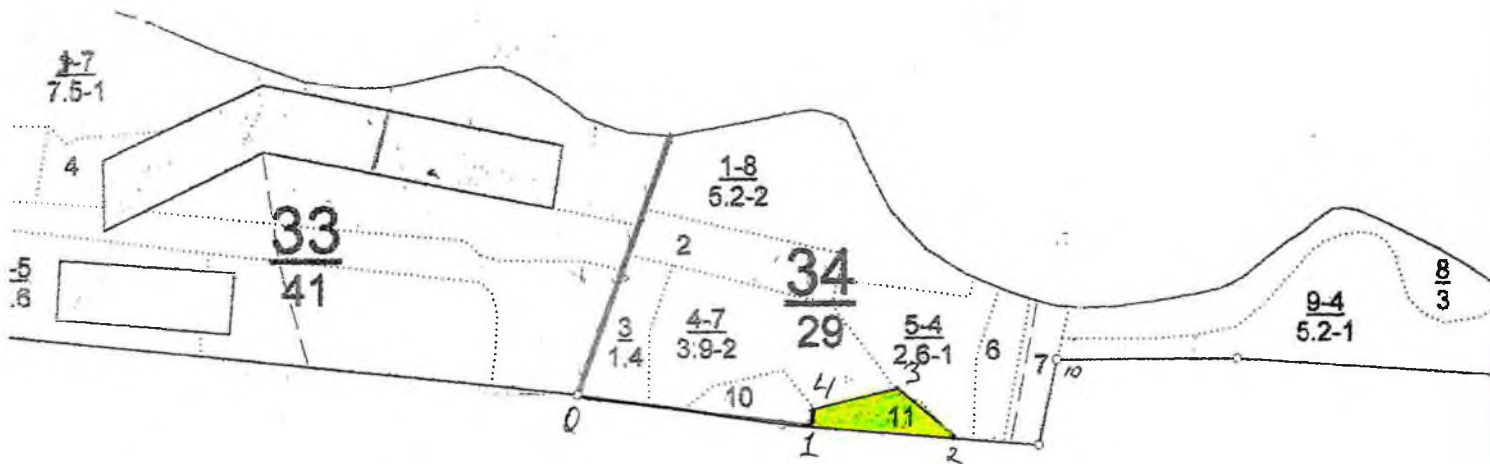
ф.и.о. Салмонов А.А. Подпись

Дата составления документа _____ телефон _____

Абрис участка

М 1:10000

Инв. I



Номер выдела	Ленты (круговой площадки) перечёта				
	№ ленты (площадки)	длина, м	ширина, м	радиус, м	площадь, га
	-	-	-	-	-

Номера точек	Координаты	Румбы линий	Длина, м
0-1	96	ЮВ-84	320
1-2	94	ЮВ-86	180
2-3	317	СЗ-42	90
3-4	235	ЮЗ-75	100
4-1	180	Ю-0	20
	-	-	-
	-	-	-
	-	-	-
	-	-	-
	-	-	-
	-	-	-
	-	-	-
	-	-	-
	-	-	-
	-	-	-

Условные обозначения: границы выдела , ленты перечёта , площадь ВСП

Исполнитель работ по проведению лесопатологического обследования:

ФИО Салсоков А.А. Подпись

Дата составления документа _____ Телефон _____

Лесничество СТАРОМАЙНСКОЕ

Категория защитности лесопарковые части зеленых зон

Квартал 34

№	Пло- щадь	Состав. Подрост, по длесок покров, поч	Я Вы- со-	Эле- мент	Воз Вы- ра	Ди Кл Гр Во ас уп	Тип	Полн Запас сыро- раста, дес. МЗ	Кл Запас на выделе, дес.МЗ															
де- ла	га	ва, рельеф, особенн ости выдела. Отмет ка о порослевом происх. Наимен. кат ег. незалес. земель Хар. лесных культур Кадастров. оценка	Р та	ле- са	ст та ет во во те ру-	зр зр р ас ас т та та	ТЛУ	Сумм на общий в т.ч а пл	ас су- ре- еди- захлам- ва дин ные лен.	Хозяйственные	мероприятия													
1	2	3	4	5	6	7	8	9	10	11	12	13	14	15	16	17	18	19	20	21	22	23	24	

Б 22 22 6
ДН 17 22 3

подлесок: БРК ЛЩ КЛ средний
склон СВ-4

рекреационная характеристика: тип ландшафта гориз. сомкн., класс эстетич. оценки-1, рекреационная оценка-высокая,
класс устойчивости-1, проходимость-средняя, просматриваемость-средняя

7 ,8 9СЕ1В 1 7 СЕ 20 7 8 1 1 2 ЗЛРК 0,5 4 3 3
Б В1

склон СЗ-8

рекреационная характеристика: тип ландшафта равн. разм. дер., класс эстетич. оценки-1, рекреационная оценка-высокая,
класс устойчивости-1, проходимость-хорошая, просматриваемость-хорошая

8 3,0 10СЕ+Б+ЛП 1 30 СЕ 150 30 48 8 4 2 ОРЛ 0,6 37 111 111 1
В2

подлесок: Р КЛ средний
склон С -6

рекреационная характеристика: тип ландшафта гориз. сомкн., класс эстетич. оценки-1, рекреационная оценка-высокая,
класс устойчивости-1, проходимость-средняя, просматриваемость-средняя
прибрежная полоса 81-100м, в выделе памятник природы

9 5,2 лесные культуры
10С 1 25 С 71 25 26 4 2 1 ЗЛРК 0,8 46 239 239
В1

подлесок: Р КЛ густой

культуры-34 г., состояние хорошее

рекреационная характеристика: тип ландшафта гориз. сомкн., класс эстетич. оценки-1, рекреационная оценка-высокая,
класс устойчивости-1, проходимость-средняя, просматриваемость-средняя
охранная зона

10 ,8 лесные культуры
10С+Б 1 25 С 66 25 26 4 2 1А ОРЛ 0,8 46 37 37
В2

подлесок: ЛЩ редкий

культуры-39 г., состояние хорошее

рекреационная характеристика: тип ландшафта гориз. сомкн., класс эстетич. оценки-1, рекреационная оценка-высокая,
класс устойчивости-1, проходимость-средняя, просматриваемость-средняя

11 ,7 лесные культуры
8С2Б 1 23 С 61 24 26 4 2 1 МТР 0,7 36 25 20
Б 50 18 22 С1 5

Лесничество СТАРОМАЙНСКОЕ

Категория защитности лесопарковые части зеленых зон

Квартал 34

N	Пло- щадь,	Состав. Подрост, по длесок покров, поч ва, рельеф, особенн ости выдела. Отмет ка о порослевом происх. Наимен. кат ег. незалес. земель Хар. лесных культур Кадастров. оценка	Я Вы- со- рта	Эле- мент ле- я- са	Воз ра со- ста	Вы- со- та	Ди- ам ет р	Кл с па	Гр п ни	Бо ни	Тип леса	Полн ота	Запас сырья леса, дес. МЗ	рост. лес	Кл с	Запас на выделе, дес. МЗ	на с	ре- сто	еди- стоя	захламлен. дин	Хозяйственные мероприятия		
1	2	3	4	5	6	7	8	9	10	11	12	13	14	15	16	17	18	19	20	21	22	23	24

1	5,2	10СЕ 8ЛП2В	1	30	СЕ	150	30	48	8	4	2	ОРЛ	0,5	31	161	161	1							
			2	16	ЛП	50	15	16				В2	0,3	8	42	34	2							
					Б			20	22								8							

подлесок: БРК Р средний
склон С -5

рекреационная характеристика: тип ландшафта верт. сомкн., класс эстетич. оценки-1, рекреационная оценка-высокая,
класс устойчивости-1, проходимость-средняя, просматриваемость-средняя
прибрежная полоса 81-100м

2	1,8	5В20С1ЛП2СЕ	1	22	В	55	23	22	6	2	1	ОРЛ	0,8	22	40	20								2
					ОС			22	22			В2					8							
					ЛП			17	16								4							
					СЕ	60	24	26									8							

подлесок: Р ЛЩ средний

рекреационная характеристика: тип ландшафта гориз. сомкн., класс эстетич. оценки-1, рекреационная оценка-высокая,
класс устойчивости-1, проходимость-средняя, просматриваемость-средняя

3	1,4	5СЕ5В	1	25	СЕ	75	26	28	4	2	1	ОРЛ	0,7	34	48	24								
					Б	65	24	24				В2				24								

подлесок: БРК ЛЩ средний

рекреационная характеристика: тип ландшафта гориз. сомкн., класс эстетич. оценки-1, рекреационная оценка-высокая,
класс устойчивости-1, проходимость-средняя, просматриваемость-средняя

4	3,9	10СЕ+СЕ+В	1	30	СЕ	140	30	48	7	4	2	ОРЛ	0,7	43	168	168	1							
					СЕ	80						В2												
					Б	70																		

подлесок: БРК ЛЩ КЛ средний

рекреационная характеристика: тип ландшафта гориз. сомкн., класс эстетич. оценки-1, рекреационная оценка-высокая,
класс устойчивости-1, проходимость-средняя, просматриваемость-средняя

5	2,6	5СЕ3ДН1ЛП1В	1	21	СЕ	70	23	26	4	2	1	ОРЛ	0,6	23	60	30								
					ДН			17	24			В2				18								
					ЛП			18	20							6								
					Б			22	24							6								

подлесок: КЛ ЛЩ густой

рекреационная характеристика: тип ландшафта гориз. сомкн., класс эстетич. оценки-1, рекреационная оценка-высокая,
класс устойчивости-1, проходимость-средняя, просматриваемость-средняя

6	1,0	5СЕ2ЛП2Б1ДН+КЛ	1	22	СЕ	65	24	26	4	2	1	ОРЛ	0,7	29	29	14								
					ЛП			18	20			В2				6								

ЛИСТОК СИГНАЛИЗАЦИИ
о выявлении повреждений насаждений насекомыми, болезнями
и другими неблагоприятными факторами

1. Место выявления повреждений ГКУ Ульяновской области «Старомайское лесничество» .
Старомайское участковое лесничество, квартал 34 выдела 2,4,5,10,11
(урочище, лесничество, лесопарк, квартал, выдел, координаты, другое)
2. Что обнаружено Ветровал июль 2017 года
(ветровал, бурелом, горельник, объедание, свежий сухостой, пожелтение хвои или листвы, наличие
большого количества личинок на деревьях)
3. Повреждена древесная порода сосна, береза, осина, липа
4. Примерная площадь повреждения 9,8 га.
5. Сообщил (должность, Ф.И.О.) участковый лесничий ГКУ Ульяновской области
«Старомайское лесничество» Князькин Валерий Аркадьевич.
6. Контактный телефон (адрес) 8-84-230-7-22-20

 Подпись

ФИО Князькин В.А.

05.09.2017 год

АДМИНИСТРАЦИЯ МУНИЦИПАЛЬНОГО ОБРАЗОВАНИЯ
"СТАРОМАЙНСКИЙ РАЙОН" УЛЬЯНОВСКОЙ ОБЛАСТИ

ПО С Т А Н О В Л Е Н И Е

06.07.2017

№ 368

Экз. № _____

р.п. Старая Майна

О введении режима чрезвычайной ситуации

В результате прохождения фронта неблагоприятных погодных условий в соответствии с постановлениями Правительства Российской Федерации от 30.12.2003 № 794 «О единой государственной системе предупреждения и ликвидации чрезвычайных ситуаций», от 21.05.2007 № 304 «О классификации чрезвычайных ситуаций природного и техногенного характера» и решением комиссии по предупреждению и ликвидации чрезвычайных ситуаций и обеспечению пожарной безопасности муниципального образования «Старомайнский район» от 06.07.2017 № 7 «О мерах по ликвидации последствий чрезвычайной ситуации, вызванной неблагоприятными погодными условиями» Администрация муниципального образования «Старомайнский район» постановляет:

1. Ввести режим чрезвычайной ситуации муниципального характера на территории муниципального образования «Старомайнский район» для органов управления и сил муниципального звена Ульяновской территориальной подсистемы РСЧС. Определить местный уровень реагирования.

2. Определить зону чрезвычайной ситуации в границах муниципального образования «Старомайнский район».

3. Установить срок действия чрезвычайной ситуации с 00.00 часов 06.07.2017 до особого распоряжения.

4. Назначить руководителем проведения аварийных работ на месте чрезвычайной ситуации Первого заместителя Главы Администрации муниципального образования «Старомайнский район» Павлова В.И.

5. Задачи должностным лицам определить:

5.1. Начальнику ОП МО МВД России «Чердаклинский» Сайгину П.П. обеспечить охрану общественного порядка и личного имущества граждан на месте чрезвычайной ситуации.

5.2. Главному врачу государственного учреждения здравоохранения «Старомайнская районная больница» Овчинникову С.А. организовать медицинское обследование и необходимое лечение пострадавших в чрезвычайной ситуации.

6. Управление ликвидацией последствий чрезвычайной ситуации осуществлять из места постоянного размещения оперативной группой в составе: Первого заместителя Главы Администрации муниципального образования «Старомайнский район» Павлова В.И., начальника Отдела жилищно-коммунального хозяйства, топливно-энергетических ресурсов Управления жилищно-коммунального хозяйства, топливно-энергетических ресурсов, строительства Администрации муниципального образования «Старомайнский район» Корнилова И.В., начальника Отдела по делам ГО, ЧС и взаимодействия с правоохранительными органами Администрации муниципального образования «Старомайнский район» Барыкова Д.А., начальника 34 пожарно-спасательной части ФПС ФГКУ «3 отряд ФПС по Ульяновской области» Рыжова А.А.

7. Контроль за исполнением настоящего постановления оставляю за собой.

Глава Администрации
муниципального образования
«Старомайнский район»

В.Г.Половинкин