

УТВЕРЖДАЮ:
Директор департамента лесного хозяйства
Минприроды Ульяновской области


М.Г.Мокров
« 26 » 09 2017 г.

Акт
лесопатологического обследования № 192

лесных насаждений Мелекесского лесничества (лесопарка)

Ульяновской области (субъект Российской Федерации)

Способ лесопатологического обследования: 1. Визуальный
2. Инструментальный

Место проведения

Участковое лесничество	Урочище (дача)	Квартал (кварталы)	Выдел (выделы)	Площадь, га
Лебяжинское	-	44	6	0,8
Лебяжинское	-	41	12	0,4
Лебяжинское	-	41	11	0,2
Лебяжинское	-	32	42	0,8

Лесопатологическое обследование проведено на общей площади 2,2га.

2. Инструментальное обследование лесного участка.

2.1. Фактическая таксационная характеристика лесного насаждения соответствует (не соответствует) (нужное подчеркнуть) таксационному описанию. Причины несоответствия: изменение возраста в виду прошествии 11 лет с момента последнего лесоустройства. Не соответствие полноты и запаса в виду отпада насаждения из-за засухи 2010 года.

Ведомость лесных участков с выявленными несоответствиями таксационным описаниям приведена в приложении 1 к Акту.

2.2. Состояние насаждений: **с нарушенной устойчивостью**
с утраченной устойчивостью



причины повреждения: засуха 2010 года.

Заселено (отработано) стволовыми вредителями:

Вид вредителя	Порода	Встречаемость (% заселённых деревьев)	Степень заселения лесного насаждения (слабая, средняя, сильная)
-	-	-	-

Повреждено огнём:

Вид пожара	Порода	Состояние корневых лап		Состояние корневой шейки		Подсушивание луба	
		процент повреждённых огнём корней	процент деревьев с данным повреждением	ожог корневой шейки по окружности (1/4; 2/4; 3/4; более 3/4)	процент деревьев с данным повреждением	по окружности (1/4; 2/4; 3/4; более 3/4)	процент деревьев с данным повреждением
-	-	-	-	-	-	-	-

Поражено болезнями:

Вид болезни	Порода	Встречаемость (% поражённых деревьев)	Степень поражения лесного насаждения (слабая, средняя, сильная)
-	-	-	-

В Лебяжинском участковом лесничестве в квартале 44 выделе 6:

2.3. Выборке подлежит 30 % деревьев,

в том числе:

ослабленных _____ % (причины назначения) _____;

сильно ослабленных _____ % (причины назначения) _____;

усыхающих _____ %;

свежего сухостоя 30 %,

в том числе: свежего ветровала _____ %;

свежего бурелома _____ %;

старого ветровала _____ %;

в том числе: старого бурелома _____ %;

старого сухостоя _____ %;

аварийных _____ %.

В Лебяжинском участковом лесничестве в квартале 41 выделе 12:

2.3. Выборке подлежит 82 % деревьев,

в том числе:

ослабленных _____ % (причины назначения) _____ ;

сильно ослабленных _____ % (причины назначения) _____ ;

усыхающих _____ %;

свежего сухостоя 82 %,

в том числе: свежего ветровала _____ %;

свежего бурелома _____ %;

старого ветровала _____ %;

в том числе: старого бурелома _____ %;

старого сухостоя _____ %;

аварийных _____ %.

В Лебяжинском участковом лесничестве в квартале 41 выделе 11:

Выборке подлежит 41 % деревьев,

в том числе:

ослабленных _____ % (причины назначения) _____ ;

сильно ослабленных _____ % (причины назначения) _____ ;

усыхающих _____ %;

свежего сухостоя 41 %,

в том числе: свежего ветровала _____ %;

свежего бурелома _____ %;

старого ветровала _____ %;

в том числе: старого бурелома _____ %;

старого сухостоя _____ %;

аварийных _____ %.

В Лебяжинском участковом лесничестве в квартале 32 выделе 42:

Выборке подлежит 30 % деревьев,

в том числе:

ослабленных _____ % (причины назначения) _____ ;

сильно ослабленных _____ % (причины назначения) _____ ;

усыхающих _____ %;

свежего сухостоя 30 %,

в том числе: свежего ветровала _____ %;

свежего бурелома _____ %;

старого ветровала _____ %;

в том числе: старого бурелома _____ %;

старого сухостоя _____ %;

аварийных _____ %.

2.4. Полнота лесного насаждения после уборки деревьев, подлежащих рубке, составит:

Лебяжинское участковое лесничество Кв 44 .выдел 6 - 0,5 ;

Лебяжинское участковое лесничество. Кв 41.выдел 11 - 0,5 ;

Критическая полнота для данной категории лесных насаждений составляет - 0,3 .

Лебяжинское участковое лесничество Кв 41 .выдел 12 - 0,4 ;

Лебяжинское участковое лесничество Кв 32 .выдел 42 - 0,3 ;

Критическая полнота для данной категории лесных насаждений - не лимитируется .

ЗАКЛЮЧЕНИЕ

С целью предотвращения негативных процессов или снижения ущерба от их воздействия назначено:

Участковое лесничество	Урочище (дача)	Квартал	Выдел	Площадь, выдела, га	Вид мероприятия	Площадь, мероприятия, га	Порода	Запас на выдел, кбм	Крайние сроки проведения
Лебяжинское	-	44	6	11,3	ВСП	0,8	С	89	4 кв. 2017 – 2019гг..
Лебяжинское	-	41	12	2,6	ВСП	0,4	С	111	4 кв. 2017 – 2019гг..
Лебяжинское	-	41	11	3,2	ВСП	0,2	С	25	4 кв. 2017 – 2019гг..
Лебяжинское	-	32	42	21	ВСП	0,8	С	47	4 кв. 2017 – 2019гг..
ИТОГО						2,2		272	

ведомость перечета деревьев, назначенных в рубку, и абрис лесного участка прилагаются (приложение 2 и 3 к Акту).

Меры по обеспечению возобновления: не проектируются.

Мероприятия, необходимые для предупреждения повреждения или поражения смежных насаждений: произвести заготовку и вывозку древесины, очистку мест рубок, порубочные остатки сложить в кучи и сжечь в пожаробезопасный период.


Сведения для расчета степени повреждения:

год образования старого сухостоя -нет;

основная причина повреждения древесины засуха 2010 года.

Дата проведения обследований 22.09.2017 год.

Исполнитель работ по проведению лесопатологических обследований:

ФИО Демидов Александр Федорович Подпись 

* Раздел включается в акт, в случае проведения лесопатологического обследования инструментальным способом.

Ведомость лесных участков с выявленными несоответствиями таксационным описаниям

Источник данных	Год проведения лесоустройства	Номер квартала	Номер выдела	Площадь выдела, га	Целевое назначение лесов	Категория защитных лесов	Номер лесопатологического выдела	Площадь лесопатологического выдела, га	Таксационная характеристика										Заложено пробных площадей	
									состав	порода	возраст, лет	средняя высота, м	средний диаметр, см	тип леса	тип условий местопрорастания	полнота	бонитет	запас, куб.м/га	количество, шт.	общая площадь, га
ТО	2006	44	6	11,3	защ	Нересторноохранные полосы лесов	-	-	9СЕ1Б+Ос+Лп	С	120	30	44	ОРЛ	В2	0,6	1	370	-	-
Ф	2017	44	6	11,3	защ		-	0,8	10СЕ+Ос+Лп	С	131	30	44	ОРЛ	В2	0,6	1	370	1	0,8
ТО	2006	41	12	2,6	защ	Леса расположенные в водоохраных зонах	-	-	10СЕ+Б	С	120	28	42	ОРЛ	В2	0,6	2	340	-	-
Ф	2017	41	12	2,6	защ		-	0,4	10СЕ+Б	С	131	28	42	ОРЛ	В2	0,6	2	340	1	0,4
ТО	2006	41	11	3,2	защ	Нересторноохранные полосы лесов	-	-	8СЕ2Б	С	80	26	28	ОРЛ	В2	0,7	1	340	-	-
Ф	2017	41	11	3,2	защ		-	0,2	10СЕ	С	91	26	28	ОРЛ	В2	0,6	1	306	1	0,2
ТО	2006	32	42	21	защ	Леса расположенные в водоохраных зонах	-	-	5СЕ3СЕ2Б	С	120	28	44	ОРЛ	В2	0,7	2	380	-	-
Ф	2017	32	42	21	защ		-	0,8	6СЕ4СЕ	С	131	28	44	ОРЛ	В2	0,4	2	198	1	0,8

Примечание:

ТО - таксационные описания

Ф - фактическая характеристика лесного насаждения

Исполнитель работ по проведению лесопатологического обследования:

ФИО Демидов Александр Федорович

Подпись 

Ведомость перечета деревьев назначенных в рубку

ВРЕМЕННАЯ ПРОБНАЯ ПЛОЩАДЬ № 1

Субъект Российской Федерации Ульяновская область.

Лесничество (лесопарк) Мелекесское. Квартал 44. Выдел 6.

Площадь 0,8 га.

Номер очага вредных организмов _____. Размер пробной площади 0,8 га.

Таксационная характеристика:

тип леса ОРЛ; состав 10СЕ+Ос+Лп; возраст 131; бонитет 1;

полнота 0,6; запас на га 370; возобновление ____.

Время и причина ослабления лесного насаждения: 2010 год, засуха.

Тип очага вредных организмов: эпизодический, хронический (подчеркнуть).

Фаза развития очага вредных организмов: начальная, нарастания численности, собственно вспышка, кризис (подчеркнуть).

Состояние лесного насаждения, намечаемые мероприятия: с нарушенной устойчивостью, выборочная санитарная рубка.

Исполнитель работ по проведению лесопатологического обследования:

ФИО Демидов А.Ф.

Подпись 

Дата составления документа 22.09.2017 г.

Телефон 8(84235)24723

ВЕДОМОСТЬ ПЕРЕЧЕТА ДЕРЕВЬЕВ

Порода: Сосна

Кв.44 выд.6

Ступени толщины см	Количество деревьев по категориям состояния, шт.															Всего деревьев по ступеням толщины			
	I	II	III	IV		V		VI			ветровал, бурелом			аварийные деревья			шт.	в т.ч. подлежат рубке, %	
				НЗ	З	НЗ	З	НЗ	З	О	НЗ	З	О	НЗ	З	О			
1	2	3	4	5	6	7	8	9	10	11	12	13	14	15	16	17	18	19	
8																			
12																			
16		18				2												20	
20		14				6												20	1
24		14																14	
28		6				4												10	1
32		8				2												10	1
36 и более		106				38												144	27
Итого, %		70				30												100	30

Ведомость перечета деревьев назначенных в рубку

ВРЕМЕННАЯ ПРОБНАЯ ПЛОЩАДЬ № 1

Субъект Российской Федерации Ульяновская область.

Лесничество (лесопарк) Мелекесское. Квартал 41. Выдел 12.

Площадь 0,4 га.

Номер очага вредных организмов _____. Размер пробной площади 0,4 га.

Таксационная характеристика:

тип леса ОРЛ; состав 10СЕ+Б; возраст 131; бонитет 2;

полнота 0,6; запас на га 340; возобновление -.

Время и причина ослабления лесного насаждения: 2010 год, засуха.


Тип очага вредных организмов: эпизодический, хронический (подчеркнуть).

Фаза развития очага вредных организмов: начальная, нарастания численности, собственно вспышка, кризис (подчеркнуть).

Состояние лесного насаждения, намечаемые мероприятия: с нарушенной устойчивостью, выборочная санитарная рубка.

Исполнитель работ по проведению лесопатологического обследования:

ФИО Демидов А.Ф.

Подпись 

Дата составления документа 22.09.2017 г.

Телефон 8(84235)24723

ВЕДОМОСТЬ ПЕРЕЧЕТА ДЕРЕВЬЕВ

Порода: Сосна

Кв.41 выд.12

Ступени толщины см	Количество деревьев по категориям состояния, шт.																Всего деревьев по ступеням толщины		
	I		II	III	IV		V		VI			ветровал, бурелом			аварийные деревья			шт.	в т.ч. подлежат рубке, %
				НЗ	З	НЗ	З	НЗ	З	О	НЗ	З	О	НЗ	З	О			
1	2	3	4	5	6	7	8	9	10	11	12	13	14	15	16	17	18	19	
8																			
12																			
16		1																1	
20		1					1											2	
24		3					3											6	1
28							12											12	6
32		2					12											14	7
36 и более		14					57											71	68
Итого, %																		100	82

Ведомость перечета деревьев назначенных в рубку

ВРЕМЕННАЯ ПРОБНАЯ ПЛОЩАДЬ № 1

Субъект Российской Федерации Ульяновская область.

Лесничество (лесопарк) Мелекесское. Квартал 41. Выдел 11.

Площадь 0,2 га.

Номер очага вредных организмов _____. Размер пробной площади 0,2 га.

Таксационная характеристика:

тип леса ОРЛ; состав 10СЕ; возраст 91; бонитет 1;

полнота 0,6; запас на га 306; возобновление - ____.

Время и причина ослабления лесного насаждения: 2010 год, засуха.

Тип очага вредных организмов: эпизодический, хронический (подчеркнуть).

Фаза развития очага вредных организмов: начальная, нарастания численности, собственно вспышка, кризис (подчеркнуть).

Состояние лесного насаждения, намечаемые мероприятия: с нарушенной устойчивостью, выборочная санитарная рубка.

Исполнитель работ по проведению лесопатологического обследования:

ФИО Демидов А.Ф.

Подпись 

Дата составления документа 22.09.2017 г.

Телефон 8(84235)24723

ВЕДОМОСТЬ ПЕРЕЧЕТА ДЕРЕВЬЕВ

Оборотная сторона

Порода: Сосна

Кв.41 выд.11

Ступени толщины см	Количество деревьев по категориям состояния, шт.																Всего деревьев по ступеням толщины		
	I	II	III	IV		V		VI			ветровал, бурелом			аварийные деревья			шт.	в т.ч. подлежат рубке, %	
				НЗ	З	НЗ	З	НЗ	З	О	НЗ	З	О	НЗ	З	О			
1	2	3	4	5	6	7	8	9	10	11	12	13	14	15	16	17	18	19	
8																			
12																			
16		1				1											2		
20		6				6											12	3	
24		3				2											5	1	
28		2				5											7	5	
32		7				5											12	7	
36 и более		20				8											28	25	
Итого, %		59				41											100	41	

Ведомость перечета деревьев назначенных в рубку

ВРЕМЕННАЯ ПРОБНАЯ ПЛОЩАДЬ № 1

Субъект Российской Федерации Ульяновская область.

Лесничество (лесопарк) Мелекесское. Квартал 32. Выдел 42.

Площадь 0,8 га.

Номер очага вредных организмов _____. Размер пробной площади 0,8 га.

Таксационная характеристика:

тип леса ОРЛ; состав бСЕ4СЕ; возраст 131; бонитет 2;

полнота 0,4; запас на га 198; возобновление -.

Время и причина ослабления лесного насаждения: 2010 год, засуха.

Тип очага вредных организмов: эпизодический, хронический (подчеркнуть).

Фаза развития очага вредных организмов: начальная, нарастания численности, собственно вспышка, кризис (подчеркнуть).

Состояние лесного насаждения, намечаемые мероприятия: с нарушенной устойчивостью, выборочная санитарная рубка.

Исполнитель работ по проведению лесопатологического обследования:

ФИО Демидов А.Ф.

Подпись 

Дата составления документа 22.09.2017 г.

Телефон 8(84235)24723

ВЕДОМОСТЬ ПЕРЕЧЕТА ДЕРЕВЬЕВ

Оборотная сторона

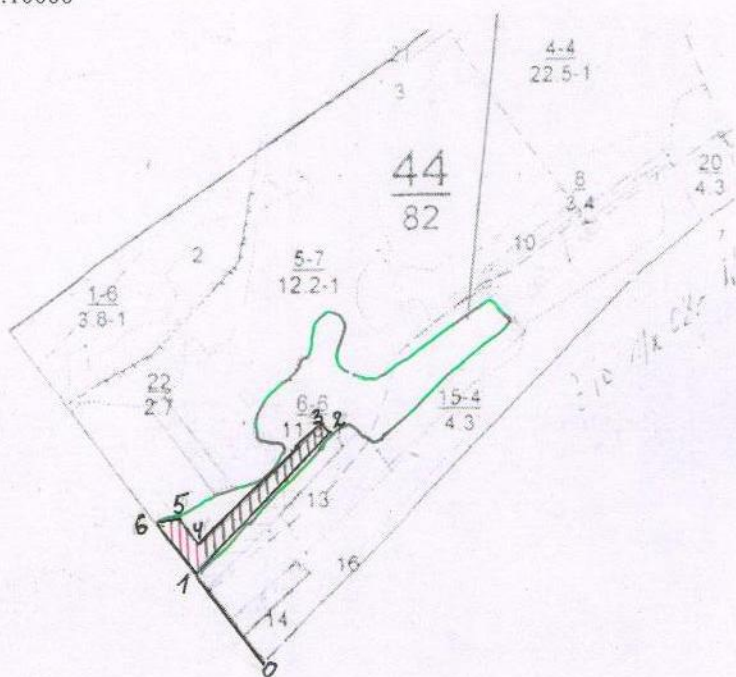
Порода: Сосна

Кв.32 вид.42

Ступени толщины см	Количество деревьев по категориям состояния, шт.																Всего деревьев по ступеням толщины		
	I	II	III	IV		V		VI			ветровал, бурелом			аварийные деревья			шт.	в т.ч. подлежат рубке, %	
				НЗ	З	НЗ	З	НЗ	З	О	НЗ	З	О	НЗ	З	О			
1	2	3	4	5	6	7	8	9	10	11	12	13	14	15	16	17	18	19	
8																			
12																			
16		32				1												33	
20		15																15	
24		11																11	
28		9				1												10	1
32		6																6	
36 и более		53				20												73	29
Итого, %		70				30												100	30

Абрис участка

М 1:10000




Номер выдела	Ленты (круговой площадки) перечёта				
	N ленты (площадки)	длина, м	ширина, м	радиус, м	площадь, га
Итого					

Номера точек	Координаты	Румбы линий	Длина, м
0-1		СЗ-40*	180
1-2		СВ-40*	300
2-3		СЗ-48*	20
3-4		ЮЗ-40*	270
4-5		СЗ-40*	60
5-6		СЗ-77*	33
6-1		ЮВ-40*	100

Условные обозначения: границы выдела — , ленты перечёта , площадь ВСП .

Исполнитель работ по проведению лесопатологического обследования:

ФИО Демидов А.Ф.

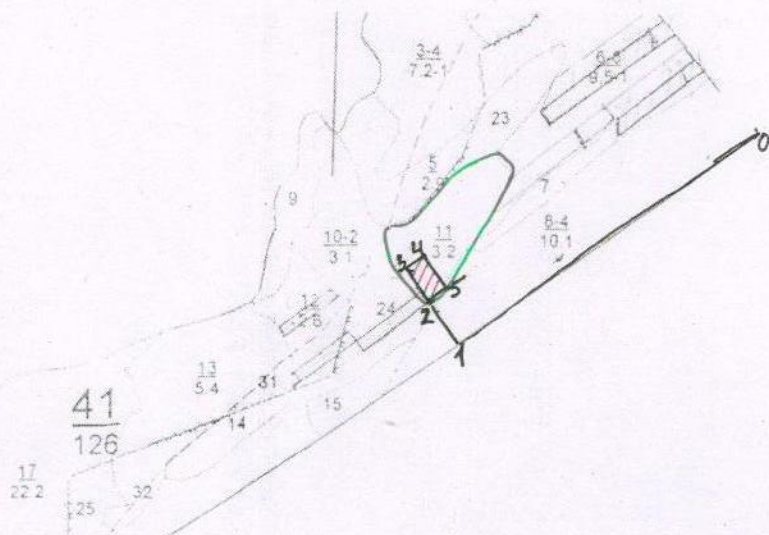
Подпись 

Дата составления документа 22.09.2017 г.

Телефон 8(84235)24885

Абрис участка

М 1:10000



Номер выдела	Ленты (круговой площадки) перечёта				
	N ленты (площадки)	длина, м	ширина, м	радиус, м	площадь, га
Итого					

Номера точек	Координаты	Румбы линий	Длина, м
0-1		ЮЗ-55*	690
1-2		СЗ-38*	100
2-3		СЗ-38*	75
3-4		СВ-52*	40
4-5		ЮВ-38*	75
5-2		ЮЗ-52*	40

Условные обозначения: границы выдела , ленты перечёта , площадь ВСП .

Исполнитель работ по проведению лесопатологического обследования:

ФИО Демидов А.Ф.

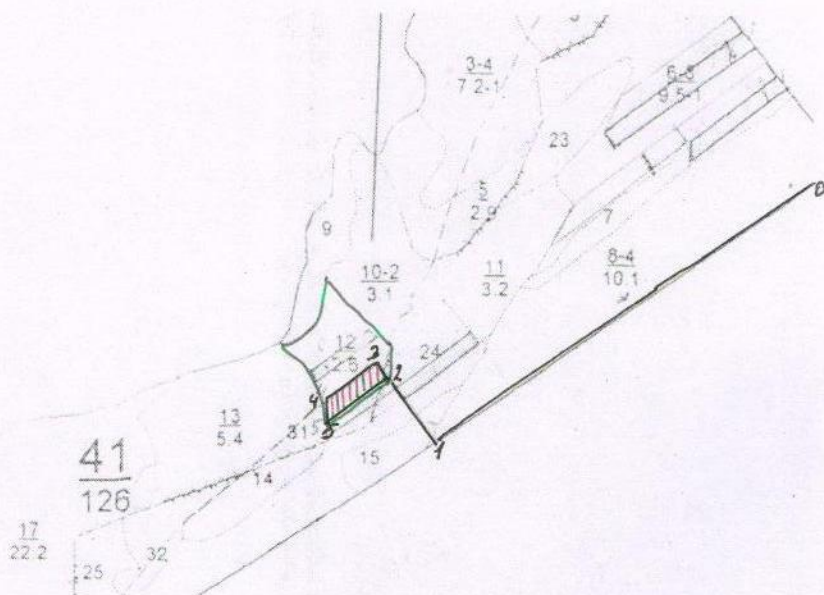
Подпись

Дата составления документа 22.09.2017 г.

Телефон 8(84235)24885

Абрис участка

М 1:10000



Номер выдела	Ленты (круговой площадки) перечёта				
	N ленты (площадки)	длина, м	ширина, м	радиус, м	площадь, га
Итого					

Номера точек	Координаты	Румбы линий	Длина, м
0-1		ЮЗ-55*	840
1-2		СЗ-38*	140
2-3		СЗ-38*	30
3-4		ЮЗ-52*	120
4-5		ЮЗ-2*	32
5-2		СВ-52*	140

Условные обозначения: границы выдела , ленты перечёта , площадь ВСП .

Исполнитель работ по проведению лесопатологического обследования:

ФИО Демидов А.Ф.

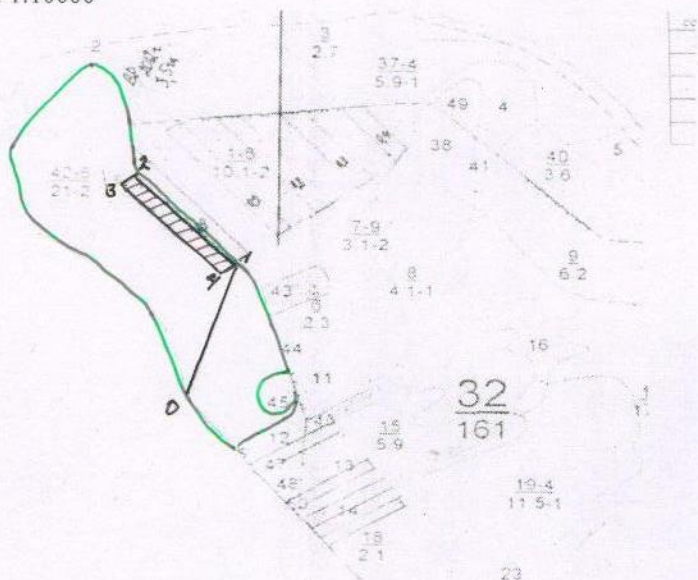
Подпись 

Дата составления документа 22.09.2017 г.

Телефон 8(84235)24885


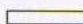

Абрис участка

М 1:10000



Номер выдела	Ленты (круговой площадки) перечёта				
	N ленты (площадки)	длина, м	ширина, м	радиус, м	площадь, га
Итого					

Номера точек	Координаты	Румбы линий	Длина, м
0-1		СВ-16*	310
1-2		СЗ-41*	270
2-3		ЮЗ-52*	30
3-4		ЮВ-41*	270
4-1		СВ-52*	30

Условные обозначения: границы выдела , ленты перечёта , площадь ВСП .

Исполнитель работ по проведению лесопатологического обследования:

ФИО Демидов А.Ф.

Подпись 

Дата составления документа 22.09.2017 г.

Телефон 8(84235)24885

ЛИСТОК СИГНАЛИЗАЦИИ
о выявлении повреждений насаждений насекомыми, болезнями
и другими неблагоприятными факторами

1. Место выявления повреждений Мелекесское лесничество, Лебяжичское уч-е 1-го кв. 41 выг 11, 12
(урочище, лесничество, лесопарк, квартал, выдел, координаты, другое)

2. Что обнаружено
свежий сухостой, пожелтение хвои
(ветровал, бурелом, горельник, объедание, свежий сухостой, пожелтение хвои или листвы, наличие большого количества личинок на деревьях, другое и т.п.)

3. Повреждена древесная порода Сосна

4. Примерная площадь повреждения 0,4 га

5. Сообщил (должность, Ф.И.О.)
Зам. уч-го 1-го Жабкин А.В.

6. Контактный телефон (адрес) 8-908-482-61-39

МД Подпись

20.09.14 г Дата

ЛИСТОК СИГНАЛИЗАЦИИ
о выявлении повреждений насаждений насекомыми, болезнями
и другими неблагоприятными факторами

1. Место выявления повреждений Моложесское л-во,
Ледяжское уч-е л-во кв. № 4 выд. 6
(урочище, лесничество, лесопарк, квартал, выдел, координаты, другое)

2. Что обнаружено
Сухостой, усыхание деревьев, пожелтение хвои

(ветровал, бурелом, горельник, объедание, свежий сухостой, пожелтение хвои или листья, наличие большого количества личинок на деревьях, другое и т.п.)

3. Повреждена древесная порода сосна

4. Примерная площадь повреждения 1,0 га

5. Сообщил (должность, Ф.И.О.)
Зем. уч-го л-го Жабов А.В.

6. Контактный телефон (адрес) 8-908-112-61-39

ММ Подпись

20.09.14 г Дата

ЛИСТОК СИГНАЛИЗАЦИИ
о выявлении повреждений насаждений насекомыми, болезнями
и другими неблагоприятными факторами

1. Место выявления повреждений Мелкосекское 1-во,
Ледяжницкое 4ч-о 1-во кв. 32 блк. 42

(урочище, лесничество, лесопарк, квартал, выдел, координаты, другое)

2. Что обнаружено

Усыхание деревьев, свежий сухостой,
пожелтение хвои

(ветровал, бурелом, горельник, объедание, свежий сухостой, пожелтение хвои или листвы, наличие большого количества личинок на деревьях, другое и т.п.)

3. Повреждена древесная порода Сосна

4. Примерная площадь повреждения 0,8 га

5. Сообщил (должность, Ф.И.О.)

Зем. уч. со 1-о Хадичи Г.В.

6. Контактный телефон (адрес) 8901-442-61-39

КВ Подпись

20.09.14г. Дата

Новомайнское участ. лесничество

Категория защитных лесов леса, располож. в водоохран. зонах

Квартал 141

N	Пло- вы- де- ла	Пло- щадь, га	Состав. Подрост, по длесок покров, поч- ва, рельеф, особенн- ости выдела. Отмет- ка о порослевом происх. Наимен. кат- ег. незалес. земель Хар. лесных культур Кадастров. оценка	Я	Вы- со- та	Эле- мент	Воз- ра	Вы- со- та	Ди- ам- етр	Кл- сиф- ика- ция	Гр- упп- иров- ка	Бо- го- во- те	Тип леса	Полн- ота	Запас сырораст. леса, дес. М3	Кл- сиф- ика- ция	Запас на выделе, дес. М3	сум- мар- но	ре- сурс- но	еди- нич- ные	захламлен- ные	Хозяйственные мероприятия

1	2,0	8СЕ2СЕ+В	1	27	СЕ	120	27	42	6	4	2	ОРЛ	0,7	38	76	61	2						рубка обновл. 15%
					СЕ	80	25	28				В2				15	1						
					подрост: 10С (20) 3,0 м, 1,0 тыс. шт/га подлесок: БРК Р средний полнота неравномерная, прибрежная полоса 21-40м																		
2	1,1	болото			низинное, тростниковое, мощность торфа 1,0 м, зарастание 10% береза																		
3	7,2	7СЕ2СЕ1В	1	26	СЕ	80	26	28	4	2	1	ОРЛ	0,7	36	259	181							
					СЕ	110	27	38				В2				52							
					В	80	23	24								26							
					подлесок: Р БРК редкий полнота неравномерная, прибрежная полоса 21-40м																		
4	3,0	7СЕЗВ	1	26	СЕ	100	27	32	5	3	1	ОРЛ	0,7	36	108	76	1						
					Б	80	25	28				В2				32	3						
					подлесок: БРК Р средний полнота неравномерная																		
5	2,9	9СЕ1В	1	28	СЕ	110	28	40	6	4	2	ОРЛ	0,6	34	99	89	1						рубка обновл. 10%
					Б	80	25	26				В2				10	2						
					подрост: 10С (30) 4,0 м, 1,0 тыс. шт/га, благонадежный подлесок: Р БРК редкий полнота неравномерная, прибрежная полоса 21-40м																		
9	1,7	болото			низинное, осоковое, мощность торфа 1,0 м, зарастание 15% ива кустарн.																		
10	3,1	лесные культуры 9С1В+СЕ	1	13	С	31	13	14	2	1	1	ОРЛ	0,8	19	59	53							
					В		17	16				В2				6							
					СЕ	120																	
					культуры-76 г., состояние хорошее прибрежная полоса 21-40м																		
11	2,6	10СЕ+В	1	28	СЕ	120	28	42	6	4	2	ОРЛ	0,6	34	88	88	1						рубка обновл. 10%
												В2											
					подлесок: БРК Р КРЛ густой полнота неравномерная																		

Новомайское участ. лесничество

Категория защитных лесов запретные полосы нерест. рыб

Квартал 141

N	Пло- вы- де- ла	Пло- щадь, га	Состав. Подрост, по лесок покров, поч- ва, рельеф, особен- ности выдела. Отмет- ка о порослевом происх. Наимен. кат- ег. незалес. земель Хар. лесных культур Кадастров. оценка	Я	Вы- со- та	Эле- мент	Воз- ра	Вы- со- та	Ди- ам	Кл- с	Гр- па	Бо- ни	Тип леса	Полн- ота	Запас леса, дес. МЗ	сырораст. в т.ч	Кл- ас	Запас на выделе, дес. МЗ					Хозяйственные мероприятия
																		су-	ре-	еди-	захламб.	лиц-	
1	2	3	4	5	6	7	8	9	10	11	12	13	14	15	16	17	18	19	20	21	22	23	24

6	9,5	8В2СЕ	1	26	В	СЕ	75	26	26	8	4	1	ОРЛ В2	0,8	28	266	213	2					рубка обновл. 20%
подлесок: БРК ЛП средний состав неоднородный, полнота неравномерная																							
7	1,1	лесные культуры 8С2В	1	14	С	В	34	14	12	2	1	1	ОРЛ В2	0,8	22	24	19						
культуры-73 г., состояние хорошее																							
8	10,1	лесные культуры 10С	1	26	С		75	26	28	4	2	1	ОРЛ В2	0,8	48	485	485	1					проходн. р. 4оч 10%
подлесок: БРК КРЛ Р средний культуры-32 г., состояние хорошее																							
11	3,2	8СЕ2В	1	25	СЕ	В	80	26	28	4	2	1	ОРЛ В2	0,7	34	109	87						
полнота неравномерная																							
14	1,4	лесные культуры 7С3В	1	11	С	В	22	9	10	2	1	1	ОРЛ В2	0,6	11	15	10						
культуры-85 г., состояние удовлетворительное																							
15	1,2	лесные культуры 10С	1	27	С		75	27	26	4	2	1А	ОРЛ В2	0,8	50	60	60	1					проходн. р. 4оч 10%
культуры-32 г., состояние хорошее																							
16	6,8	лесные культуры 10С	1	21	С		47	21	18	3	2	1А	ОРЛ В2	0,8	37	252	252	2					прорежив. 4 оч 10%
культуры-60 г., состояние хорошее																							
22	1,1	7СЕЗЕ	1	26	СЕ	В	100	27	32	5	3	1	ОРЛ В2	0,7	36	40	28	1					
подлесок: БРК Р средний полнота неравномерная																							

Новомайское участ. лесничество

Категория защитных лесов леса, располож. в водоохран. зонах

Квартал 132

N	Пло- щадь,	Состав. Подрост, по длесок покров, поч	Я Вы- со- мент	Эле- мент	Воз- ра	Вы- со- та	Ди- ам	Кл- с	Гр- па	Бо- ни	Тип леса	Полн- ота	Запас леса,	сырораст. дес. М3	Кл- ас	Запас на выделе, дес. М3	с	су- ре-	еди- нич-	захламлен.	Хозяйственные мероприятия

1	2	3	4	5	6	7	8	9	10	11	12	13	14	15	16	17	18	19	20	21	22	23	24
---	---	---	---	---	---	---	---	---	----	----	----	----	----	----	----	----	----	----	----	----	----	----	----

Б 24 26 В2 34
СЕ 45

подрост: 10С (25) 4,0 м, 2,0 тыс. шт/га, благонадежный
состав неоднородный, полнота неравномерная, прибрежная полоса 21-40м

40 3,6 7СЕ2Б10С+ДН 1 27 СЕ 75 27 28 4 2 1А ОРЛ 0,7 38 137 96
Б 26 32 В2 27
ОС 25 32 14

состав неоднородный, полнота неравномерная

42 21,0 5СЕ3СЕ2Б 1 27 СЕ 120 28 44 6 4 2 ОРЛ 0,7 38 798 399 1 21
СЕ 80 26 32 В2 239 1
Б 26 32 160 2

подлесок: Р БРК густой
состав неоднородный, полнота неравномерная, прибрежная полоса 21-40м

выб. санрубка

45 ,5 9СЕ1Б+СЕ 1 25 СЕ 75 25 26 4 2 1 ОРЛ 0,7 34 17 15
Б В2 2
СЕ 55

полнота неравномерная

47 ,6 7СЕ2СЕ1Б+ЛП 1 27 СЕ 120 28 40 6 4 2 ОРЛ 0,7 38 23 16 2 1
СЕ 80 26 32 В2 5 1
Б 26 32 2 2

подлесок: ЛП БРК средний
состав неоднородный, полнота неравномерная

выб. санрубка

48 ,1 несомкнувшиеся культуры
10С С 4 1 ОРЛ 65
В2

культуры-03 г., всп-ка борозд, посадка ручная, размещение 3,0*0,5 м, 6600 шт/га, состояние удовлетворительное

уход за культ
дополнен. л/к

49 ,6 7В3СЕ 1 26 Б 75 25 26 8 4 2 ОРЛ 0,7 25 15 10 3
СЕ 85 28 36 В2 5 1

подлесок: ЛП БРК средний
состав неоднородный, полнота неравномерная

50 ,1 7СЕ2СЕ1Б+ЛП 1 27 СЕ 120 28 40 6 4 2 ОРЛ 0,7 38 4 3 2 0
СЕ 80 26 32 В2 1 1
Б 26 32 2

подлесок: ЛП БРК средний

выб. санрубка