

УТВЕРЖДАЮ:
Директор департамента лесного хозяйства
Минприроды Ульяновской области


« 26 » 09 М.Г. Мокров
2017 г.

Акт
лесопатологического обследования № 189

лесных насаждений Николаевского лесничества (лесопарка)

Ульяновской области (субъект Российской Федерации)

Способ лесопатологического обследования: 1. Визуальный
2. Инструментальный

Место проведения

Участковое лесничество	Урочище (дача)	Квартал (кварталы)	Выдел (выделы)	Площадь, га
Найманское	-	5	12	1,0
Найманское	-	5	16	0,6
Найманское	-	5	26	0,2
Найманское	-	5	29	1,4
Найманское	-	17	7	1,0

Лесопатологическое обследование проведено на общей площади 4,2 га.

2. Инструментальное обследование лесного участка.*

2.1. Фактическая таксационная характеристика лесного насаждения соответствует (не соответствует) (нужное подчеркнуть) таксационному описанию. Причины несоответствия: изменились параметры древостоя ввиду изменения возраста, в квартале 5 выдел 12 изменился состав, полнота в результате естественного отпада, в квартале 5 выдел 16 и квартале 5 выдел 29 изменился запас в следствии увеличения среднего диаметра и высоты, квартале 5 выдел 26 изменился состав, средний диаметр, средняя высота и запас насаждения при сплошном перечете участка на площади 0,2 га., в квартале 17 выдел 7 изменился состав, полнота, средний диаметр, средняя высота и запас насаждения, в результате естественного отпада, а также в 2016 году проводилась выборочная санитарная рубка на площади 3,9 га, с выбираемым запасом 277 м3.

Ведомость лесных участков с выявленными несоответствиями таксационным описаниям приведена в приложении 1 к Акту.

2.2. Состояние насаждений:

с нарушенной устойчивостью

с утраченной устойчивостью

v

причины повреждения: устойчивый низовой пожар 1-3 летней давности высокой интенсивности (пожар 2015 года)

Заселено (отработано) стволовыми вредителями:

Вид вредителя	Порода	Встречаемость (% заселённых деревьев)	Степень заселения лесного насаждения (слабая, средняя, сильная)
-	-	-	-

Повреждено огнём:

Вид пожара	Порода	Состояние корневых лап		Состояние корневой шейки		Подсушивание луба	
		процент повреждённых огнём корней	процент деревьев с данным повреждением	ожог корневой шейки по окружности (1/4; 2/4; 3/4; более 3/4)	процент деревьев с данным повреждением	по окружности (1/4; 2/4; 3/4; более 3/4)	процент деревьев с данным повреждением
Устойчивый низовой пожар 1-3 летней давности	Сосна	-	-	более 3/4	78-100	более 3/4	78-100
	Берёза	-	-	более 3/4	58-100	более 3/4	58-100
	Осина	-	-	более 3/4	100	более 3/4	100

Поражено болезнями:

Вид болезни	Порода	Встречаемость (% поражённых деревьев)	Степень поражения лесного насаждения (слабая, средняя, сильная)
-	-	-	-

2.3. Квартал 5 выдел 12.

Выборке подлежит 76 % деревьев,

в том числе:

ослабленных _____ % (причины назначения) _____;

сильно ослабленных _____ % (причины назначения) _____;

усыхающих 23 %, ; (причины назначения) п. 31 (приказ Минприроды России № 470 от 12.09.2016 года) деревья хвойных пород 4-й категории состояния. ;

свежего сухостоя 10 %,

в том числе: свежего ветровала _____ %;
свежего бурелома _____ %;
старого ветровала _____ %;
в том числе: старого бурелома _____ %;
старого сухостоя 43 %;
аварийных _____ %.

Квартал 5 выдел 16.

Выборке подлежит 100 % деревьев,
в том числе:
ослабленных _____ % (причины назначения) _____ ;
сильно ослабленных _____ % (причины назначения) _____ ;
усыхающих 28 %, ; (причины назначения) п. 31 (приказ Минприроды России № 470 от 12.09.2016 года) деревья хвойных пород 4-й категории состояния. ;
свежего сухостоя 20 %, в том числе: свежего ветровала _____ %;
свежего бурелома _____ %;
старого ветровала _____ %;
в том числе: старого бурелома _____ %;
старого сухостоя 52 %;
аварийных _____ %.

Квартал 5 выдел 26.

Выборке подлежит 97 % деревьев,
в том числе:
ослабленных _____ % (причины назначения) _____ ;
сильно ослабленных _____ % (причины назначения) _____ ;
усыхающих 13 %, ; (причины назначения) п. 31 (приказ Минприроды России № 470 от 12.09.2016 года) деревья хвойных пород 4-й категории состояния. ;
свежего сухостоя 11 %, в том числе: свежего ветровала _____ %;
свежего бурелома _____ %;
старого ветровала 6 %;
в том числе: старого бурелома _____ %;
старого сухостоя 67 %;
аварийных _____ %.

Квартал 5 выдел 29.

Выборке подлежит 76 % деревьев,
в том числе:
ослабленных _____ % (причины назначения) _____ ;
сильно ослабленных _____ % (причины назначения) _____ ;
усыхающих 28 %, ; (причины назначения) п. 31 (приказ Минприроды России № 470 от 12.09.2016 года) деревья хвойных пород 4-й категории состояния. ;
свежего сухостоя 17 %, в том числе: свежего ветровала _____ %;
свежего бурелома _____ %;
старого ветровала _____ %;
в том числе: старого бурелома _____ %;
старого сухостоя 31 %;
аварийных _____ %.

Квартал 17 выдел 7.

Выборке подлежит 100 % деревьев,

в том числе:

ослабленных _____ % (причины назначения) _____;

сильно ослабленных _____ % (причины назначения) _____;

усыхающих 14 %, ; (причины назначения) п. 31 (приказ Минприроды России № 470 от 12.09.2016 года) деревья хвойных пород 4-й категории состояния. _____;

свежего сухостоя 49 %,

в том числе: свежего ветровала 11 %;

свежего бурелома _____ %;

старого ветровала _____ %;

в том числе: старого бурелома _____ %;

старого сухостоя 37 %;

аварийных _____ %.

2.4. Полнота лесного насаждения после уборки деревьев, подлежащих рубке, составит – в квартале 5 выдел 12-0,2; квартале 5 выдел 16-0; квартале 5 выдел 26-0; квартале 5 выдел 29-0,2; квартале 17 выдел 7-0;

Критическая полнота для данной категории лесных насаждений составляет - в квартале 5 выдел 12; квартале 5 выдел 26; квартале 5 выдел 29- 0,3;

в квартале 5 выдел 16; квартале 17 выдел 7-не лимитируется

ЗАКЛЮЧЕНИЕ

С целью предотвращения негативных процессов или снижения ущерба от их воздействия назначено:

Участковое лесничество	Уро-чище (дача)	Квар-тал	Вы-дел	Пло-щадь, выдела, га	Вид меро-приятия	Пло-щадь, меро-приятия, га	По-рода	Запас на вы-дел, кбм	Крайние сроки проведения
Найманское	-	5	12	1,0	ССР	1,0	С	237	III кв. 2019 года
							Б		
Найманское	-	5	16	0,9	ССР	0,6	С	177	III кв. 2019 года
							Б		
Найманское	-	5	26	11,0	ССР	0,2	С	51	III кв. 2019 года
							Б		
Найманское	-	5	29	11,3	ССР	1,4	С	260	III кв. 2019 года
							Б		
Найманское	-	17	7	6,8	ССР	1,0	С	174	III кв. 2019 года
							Б		
Итого:				31,0		4,2		899	

Ведомость перечета деревьев, назначенных в рубку, и абрис лесного участка прилагаются (приложение 2 и 3 к Акту).

Меры по обеспечению возобновления: создание лесных культур.

Мероприятия, необходимые для предупреждения повреждения или поражения смежных насаждений: произвести заготовку и вывозку древесины, произвести очистку мест рубок с последующим сжиганием порубочных остатков.

Сведения для расчета степени повреждения:

год образования старого сухостоя -2015 год;

Основная причина повреждения древесины: устойчивый низовой пожар 1-3 летней давности высокой интенсивности (пожар 2015 года)

Дата проведения обследований 14 сентября 2017г.

Исполнитель работ по проведению лесопатологических обследований:

ФИО Арзамаскин Г.А. Подпись 

* Раздел включается в акт, в случае проведения лесопатологического обследования инструментальным способом.

Приложение 1
к акту лесопатологического обследования

Ведомость лесных участков с выявленными несоответствиями таксационным описаниям

Источник данных	Год проведения лесосурействва	Номер квартала	Номер выдела	Площадь выдела, га	Целевое назначение лесов	Категория защитных лесов	Номер лесопатологического выдела	Площадь лесопатологического выдела, га	Таксационная характеристика										Заложено пробных площадей	
									состав	порода	возраст, лет	средняя высота, м	средний диаметр, см	тип леса	тип условий местопрорастания	полнота	бонитет	запас, куб.м/га	количество, шт.	общая площадь, га
ТО	2006	5	12	1,0	Защитные	Леса, расположенные в лесостепных зонах	-	-	10С	сосна	40	17	14	ОРЛ	В2	0,8	1	280	-	-
Ф	2017	5	12	1,0	Защитные	Леса, расположенные в лесостепных зонах	-	1,0	9С1Б	сосна	51	17	14	ОРЛ	В2	0,7	1	237	1	1,0
ТО	2006	5	16	0,9	Защитные	Леса, расположенные в водоохранных зонах	-	-	8С1Ос1Б	сосна	40	17	16	ОРЛ	В2	0,8	1	280	-	-
Ф	2017	5	16	0,9	Защитные	Леса, расположенные в водоохранных зонах	-	0,6	8С1Ос1Б	сосна	51	17	20	ОРЛ	В2	0,8	1	294	1	0,6
ТО	2006	5	26	11,0	Защитные	Леса, расположенные в лесостепных зонах	-	-	8Б2С	сосна	60	21	18	ОРЛ	В2	0,8	2	200	-	-
Ф	2017	5	26	11,0	Защитные	Леса, расположенные в лесостепных зонах	-	0,2	9С1Б	сосна	71	17	16	ОРЛ	В2	0,8	2	257	1	0,2
ТО	2006	5	29	11,3	Защитные	Леса, расположенные в лесостепных зонах	-	-	9С1Б	сосна	40	13	12	БРЗМ	А2	0,7	2	170	-	-
Ф	2017	5	29	11,3	Защитные	Леса, расположенные в лесостепных зонах	-	1,4	9С1Б	сосна	51	17	16	БРЗМ	А2	0,7	2	186	1	1,4

ТО	2006	17	7	6,8	Защитные	Леса, расположенные в водоохранных зонах	-	-	10С+Б	сосна	70	23	24	БРЗМ	А2	0,8	1	420	-	-
Ф	2017	17	7	6,8	Защитные	Леса, расположенные в водоохранных зонах	-	1,0	8С2Б	сосна	81	24	28	БРЗМ	А2	0,3	1	174	1	1,0

Примечание:

ТО - таксационные описания

Ф - фактическая характеристика лесного насаждения

Исполнитель работ по проведению лесопатологического обследования:

ФИО Арзамаскин Г.А. Подпись 

Приложение 1.1
к акту лесопатологического обследования

Результаты проведения лесопатологических обследований лесных насаждений за сентябрь 2017 г
(месяц)

Субъект Российской Федерации Ульяновская область Лесничество (лесопарк) Николаевское
Участковое лесничество Найманское Урочище (лесная дача) _____

Номер квартала	Номер выдела	Площадь выдела, га	Лесное назначение лесов	Категория защитных лесов	Номер лесопатологического выдела	Площадь лесопатологического выдела, га	Состав	Таксационная характеристика лесного насаждения								Число деревьев на пробе, шт.	Распределение деревьев по категориям состояния, % от запаса										Признаки повреждения деревьев	Доля поврежденных деревьев, %	Причина ослабления, повреждения	Подлесит рубке, %	Назначенные мероприятия				
								порода	возраст	средняя высота, м	средний диаметр, см	тип леса	плотность	запас, куб. м/га	без признаков ослабления		ослабленные	усыхающие	свежий сухостой	старый ветровал	свежий ветровал	старый ветровал	свежий бурелом	старый бурелом	аварийные деревья										
1	2	3	4	5	6	7	8	9	10	11	12	13	14	15	16	17	18	19	20	21	22	23	24	25	26	27	28	29	30	31	32	33	34	Площадь, га	
5	12	1,0	Защитные	Леса, расположенные в лесостепных зонах	-	1,0	9С1Б*	С	51*	17	14	ОРЛ	0,7*	1	237*	896	7	14	25	10	44	-	-	-	-	-	-	усыхание от 1/2 до 3/4 и более ветвей в кроне свежее и прошлых лет. Ажурность кроны. Ожог корневой шейки 1-3 лет (более 1/4 окруж. ствола), Ожог стволов 1-3 лет (камбий поврежден более 1/4 окруж. ствола).	76	76	Пожар 2015г., устойчивый и низовой пожар 1-3 летней давности высокой интенсивности	76	ССР	1,0	
Итого		1,0				1,0										248	-	-	35	19	46	-	-	-	-	-	-	усыхание от 1/2 до 3/4 и более ветвей в кроне свежее и прошлых лет. Ажурность кроны. Ожог корневой шейки 1-3 лет (более 1/4 окруж. ствола), Ожог стволов 1-3 лет (камбий поврежден более 1/4 окруж. ствола).							
5	16	0,9	Защитные	Леса, расположенные в водоохраных зонах	-	0,6	8С1Ос 1Б	Ос	51*	16	20*	ОРЛ	0,8	1	294*	26	-	-	-	18	82	-	-	-	-	-	-	Ажурность кроны, Ожог корневой шейки 1-3 лет (более 1/4 окруж. ствола), Ожог стволов 1-3 лет (камбий поврежден более 1/4 окруж. ствола).	100	100	Пожар 2015г., устойчивый и низовой пожар 1-3 летней давности высокой интенсивности	100	ССР	0,6	
Итого		0,9				0,6										34	-	-	-	27	73	-	-	-	-	-	-	усыхание от 1/2 до 3/4 и более ветвей в кроне свежее и прошлых лет. Ажурность кроны, Ожог корневой шейки 1-3 лет (более 1/4 окруж. ствола), Ожог стволов 1-3 лет (камбий поврежден более 1/4 окруж. ствола).							
5	26	11,0	Защитные	Леса, расположенные в лесостепных зонах	-	0,2	9С1Б*	С	71*	17*	16*	ОРЛ	0,8	2	257*	193	-	-	15	11	67	-	7	-	-	-	-	сыхание от 1/2 до 3/4 и более ветвей в кроне свежее и прошлых лет. Ажурность кроны, Ожог корневой шейки 1-3 лет (более 1/4 окруж. ствола), Ожог стволов 1-3 лет (камбий поврежден более 1/4 окруж. ствола). Обрыв корней более 1/3 (вывал) прошлых лет.	97	97	Пожар 2015г., устойчивый и низовой пожар 1-3 летней давности высокой интенсивности	97	ССР	0,2	
Итого		11,0				0,2										22	-	-	24	6	70	-	-	-	-	-	-	сыхание от 1/2 до 3/4 и более ветвей в кроне свежее и прошлых лет. Ажурность кроны, Ожог корневой шейки 1-3 лет (более 1/4 окруж. ствола), Ожог стволов 1-3 лет (камбий поврежден более 1/4 окруж. ствола).							
5	29	11,3	Защитные	Леса, расположенные в лесостепных зонах	-	1,4	9С1Б	С	51*	17*	16*	БРЗМ	0,7	2	186	751	-	7	15	29	18	31	-	-	-	-	-	усыхание от 1/2 до 3/4 и более ветвей в кроне свежее и прошлых лет. Ажурность кроны, Ожог корневой шейки 1-3 лет (более 1/4 окруж. ствола), Ожог стволов 1-3 лет (камбий поврежден более 1/4 окруж. ствола).	76	76	Пожар 2015г., устойчивый и низовой пожар 1-3 летней давности высокой интенсивности	76	ССР	1,4	
Итого		11,3				1,4										56	-	-	42	16	10	32	-	-	-	-	-	усыхание от 1/2 до 3/4 и более ветвей в кроне свежее и прошлых лет. Ажурность кроны, Ожог корневой шейки 1-3 лет (более 1/4 окруж. ствола), Ожог стволов 1-3 лет (камбий поврежден более 1/4 окруж. ствола).							

Ведомость перечета деревьев назначенных в рубку

ВРЕМЕННАЯ ПРОБНАЯ ПЛОЩАДЬ

Субъект Российской Федерации Ульяновская область .

Лесничество (лесопарк) Николаевское . Квартал 5 . Выдел 12 .

Площадь 1,0 га.

Номер очага вредных организмов _____ . Размер пробной площади 1,0 га.

Таксационная характеристика:

тип леса ОРЛ В2 ; состав 9С1Б ; возраст 51 ; бонитет 1 ;

полнота 0,7 ; запас на га 237 ; возобновление искусственное .

Время и причина ослабления лесного насаждения:

устойчивый низовой пожар 1-3 летней давности высокой интенсивности (пожар 2015 года)

Тип очага вредных организмов: эпизодический, хронический (подчеркнуть).

Фаза развития очага вредных организмов: начальная, нарастания численности, собственно вспышка, кризис (подчеркнуть).

Состояние лесного насаждения, намечаемые мероприятия: насаждения с утраченной устойчивостью, сплошная санитарная рубка

Исполнитель работ по проведению лесопатологического обследования:

ФИО Арзамаскин Г.А.

Подпись 

Дата составления документа 14.09.2017г.

Телефон 8-842-47-2-29-34

ВЕДОМОСТЬ ПЕРЕЧЕТА ДЕРЕВЬЕВ
квартал № 5 выдел № 12 площадь 1,0 га.

Порода: сосна

Ступени толщины см	Количество деревьев по категориям состояния, шт.																Всего деревьев по ступеням толщины	
	I	II	III	IV		V		VI			ветровал, бурелом			аварийные деревья			шт.	в т.ч. подлежат рубке, %
				НЗ	З	НЗ	З	НЗ	З	О	НЗ	З	О	НЗ	З	О		
	2	3	4	5	6	7	8	9	10	11	12	13	14	15	16	17	18	19
1										143							148	1,8
8			3	1		1											186	6,3
12		1	7	13		19				146							178	12,2
16		2	14	35		23				104							165	17,2
20		5	29	35		12				84							130	19,9
24		8	24	33		15				50							61	12,3
28		10	9	18		4				20							19	5,5
32		4	1	9		1				4							9	3,8
36 и более			2	3		2				2							100	79
Итого, %		7	14	25		10				44								

Порода: берёза

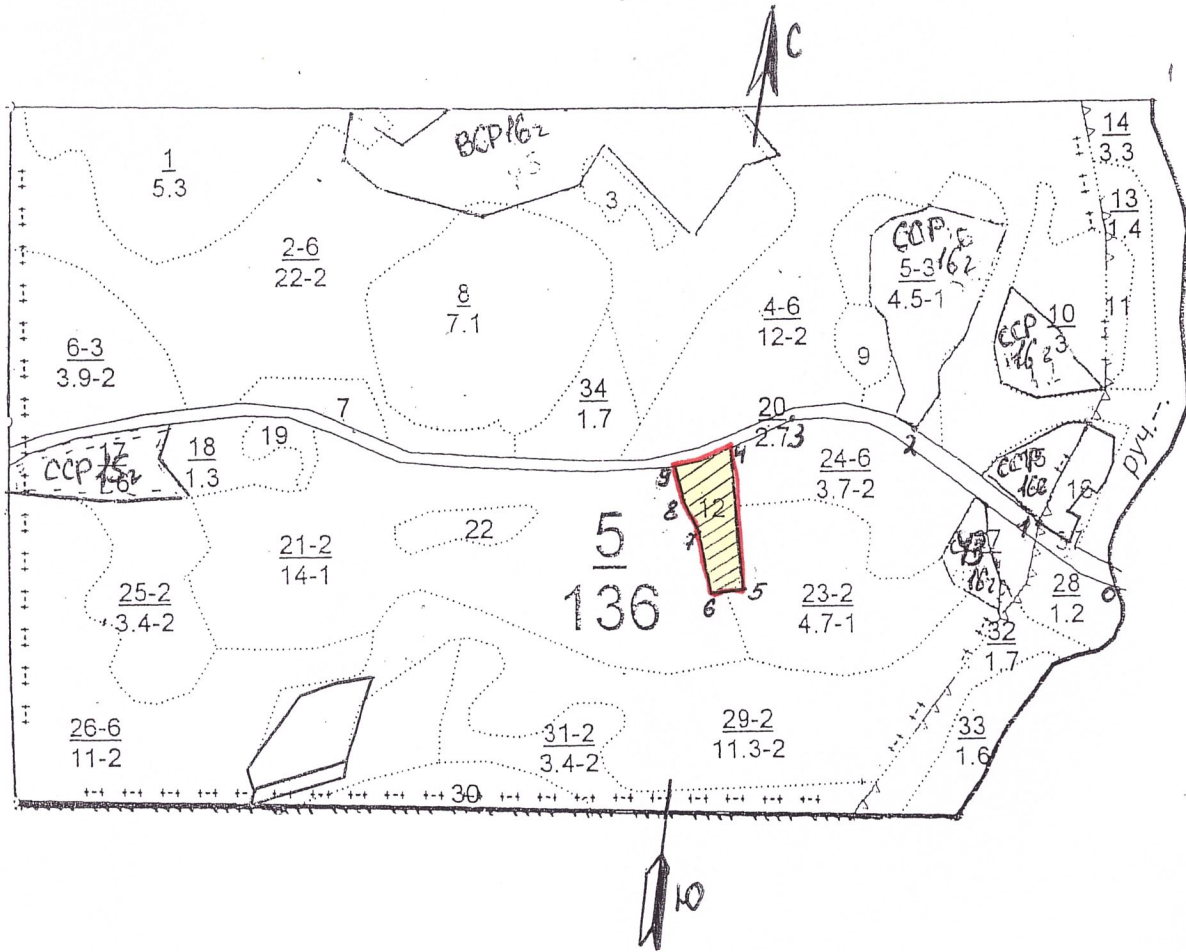
Ступени толщины см	Количество деревьев по категориям состояния, шт.																Всего деревьев по ступеням толщины	
	I	II	III	IV		V		VI			ветровал, бурелом			аварийные деревья			шт.	в т.ч. подлежат рубке, %
				НЗ	З	НЗ	З	НЗ	З	О	НЗ	З	О	НЗ	З	О		
	2	3	4	5	6	7	8	9	10	11	12	13	14	15	16	17	18	19
1																		
8						1											11	0,3
12			6	4		1											21	7,4
16		1	8	1		6				5							19	8,3
20		5	5	2						7							13	12,5
24		3	2	1		1				6							7	7,6
28			3	1		1				2							4	7,0
32			1	1		1				1							1	
36 и более				1													100	43
Итого, %		12	28	17		12				31								

Примечание: НЗ - незаселенное, З - заселенное, О - отработанное вредителями.

Абрис участка

М 1:10000

Найманское участковое лесничество кв. № 5 выд. № 12 площадь 1,0 га.



Номер выдела	Ленты (круговой площадки) перечёта				
	№ ленты (площадки)	длина, м	ширина, м	радиус, м	площадь, га
12	-	-	-	-	1,0


Номера точек	Координаты	Румбы линий	Длина, м
0-1		СЗ:71	110
1-2		СЗ:66	220
2-3		ЮЗ:87	160
3-4		ЮЗ:60	90
4-5		ЮВ:12	180
5-6		ЮЗ:71	40
6-7		СЗ:20	80
7-8		СЗ:37	50
8-9		СЗ:3	39
9-4		СВ:62	70

Условные обозначения:

 - площадь ССР;  - граница выдела

Исполнитель работ по проведению лесопатологического обследования:

ФИО Арзамаскин Г.А.

Подпись 

Дата составления документа 14.09.2017 г

Телефон 8-842-47-2-29-34

Ведомость перечета деревьев назначенных в рубку

ВРЕМЕННАЯ ПРОБНАЯ ПЛОЩАДЬ

Субъект Российской Федерации Ульяновская область .

Лесничество (лесопарк) Николаевское . Квартал 5 . Выдел 16 .

Площадь 0,6 га.

Номер очага вредных организмов _____ . Размер пробной площади 0,6 га.

Таксационная характеристика:

тип леса ОРЛ В2 ; состав 8С1Ос1Б ; возраст 51 ; бонитет 1 ;

полнота 0,8 ; запас на га 294 ; возобновление искусственное .

Время и причина ослабления лесного насаждения:

устойчивый низовой пожар 1-3 летней давности высокой интенсивности (пожар 2015 года)


Тип очага вредных организмов: эпизодический, хронический (подчеркнуть).

Фаза развития очага вредных организмов: начальная, нарастания численности, собственно вспышка, кризис (подчеркнуть).

Состояние лесного насаждения, намечаемые мероприятия: насаждения с утраченной устойчивостью, сплошная санитарная рубка

Исполнитель работ по проведению лесопатологического обследования:

ФИО Арзамаскин Г.А.

Подпись 

Дата составления документа 14.09.2017г.

Телефон 8-842-47-2-29-34

ВЕДОМОСТЬ ПЕРЕЧЕТА ДЕРЕВЬЕВ
квартал № 5 выдел № 16 площадь 0,6 га.

Порода: сосна

Ступени толщины см	Количество деревьев по категориям состояния, шт.																Всего деревьев по ступеням толщины	
	I	II	III	IV		V		VI			ветровал, бурелом			аварийные деревья			шт.	в т.ч. подлежат рубке, %
				НЗ	З	НЗ	З	НЗ	З	О	НЗ	З	О	НЗ	З	О		
2	3	4	5	6	7	8	9	10	11	12	13	14	15	16	17	18	19	
1										16							16	0,3
8																	36	1,9
12				1		1				34							30	3,3
16				3		3				24							29	5,6
20				1		8				20							45	13,5
24				11		10				24							33	14,2
28				7		9				17							21	12,2
32				9		8				4							38	49,1
36 и более				18		5				15							100	100
Итого, %				35		19				46								

Порода: осина

Ступени толщины см	Количество деревьев по категориям состояния, шт.																Всего деревьев по ступеням толщины	
	I	II	III	IV		V		VI			ветровал, бурелом			аварийные деревья			шт.	в т.ч. подлежат рубке, %
				НЗ	З	НЗ	З	НЗ	З	О	НЗ	З	О	НЗ	З	О		
2	3	4	5	6	7	8	9	10	11	12	13	14	15	16	17	18	19	
1																		
8																		
12																		
16						1				4							5	7,7
20										6							6	16,0
24						2				8							10	42,1
28										3							3	18,0
32						1				1							2	16,2
36 и более																		
Итого, %						18				82							100	100

Порода: берёза

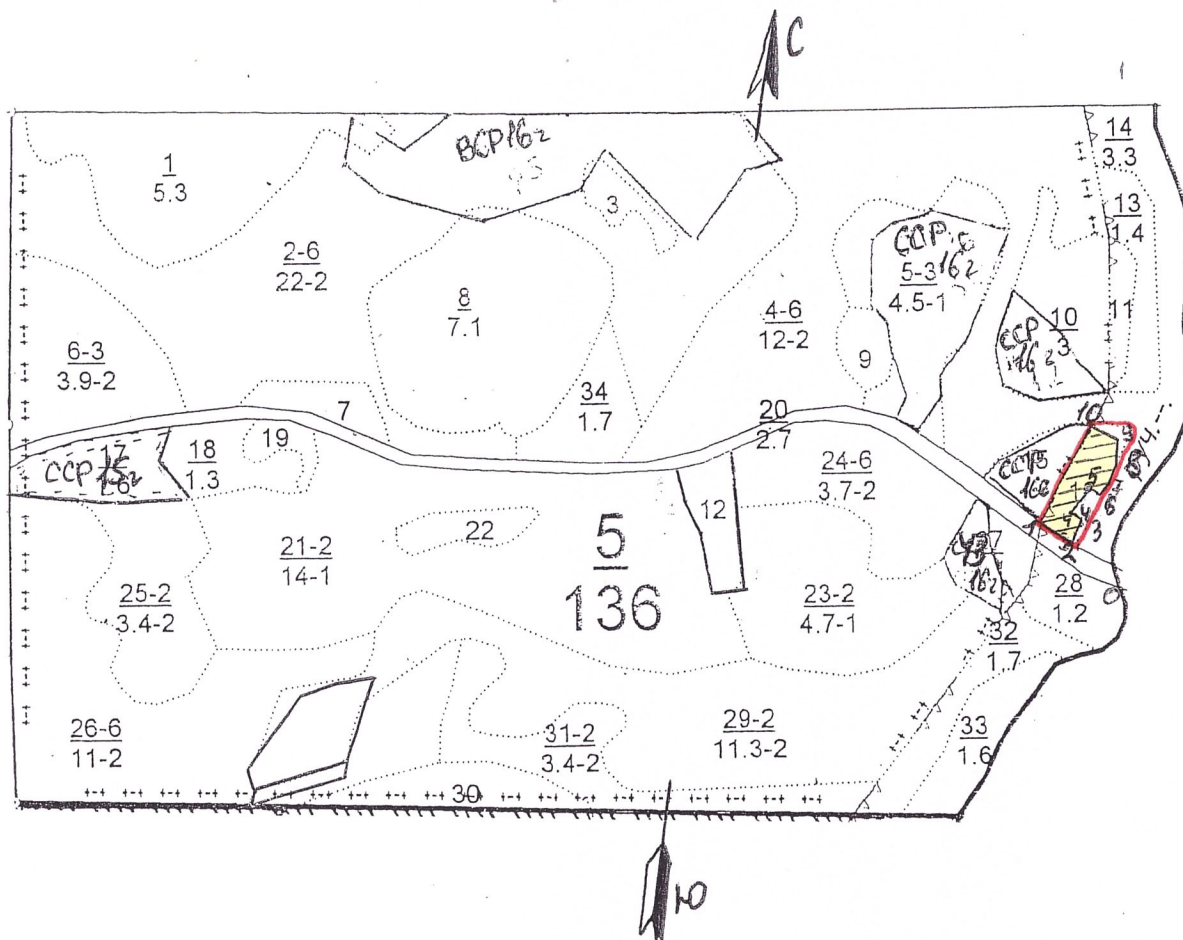
Ступени толщины см	Количество деревьев по категориям состояния, шт.																Всего деревьев по ступеням толщины	
	I	II	III	IV		V		VI			ветровал, бурелом			аварийные деревья			шт.	в т.ч. подлежат рубке, %
				НЗ	З	НЗ	З	НЗ	З	О	НЗ	З	О	НЗ	З	О		
2	3	4	5	6	7	8	9	10	11	12	13	14	15	16	17	18	19	
1																		
8																		
12						1											1	0,4
16						2				2							4	3,0
20										4							4	5,2
24										7							8	15,7
28						3				5							8	22,3
32										3							3	11,5
36 и более						2				4							6	42,0
Итого, %						27				73							100	100

Примечание: НЗ - незаселенное, З - заселенное, О - отработанное вредителями.

Абрис участка

М 1:10000

Найманское участковое лесничество кв. № 5 вид. № 16 площадь 0,6 га.



Номер выдела	Ленты (круговой площадки) перечёта				
	№ ленты (площадки)	длина, м	ширина, м	радиус, м	площадь, га
16	-	-	-	-	0,6

Номера точек	Координаты	Румбы линий	Длина, м
0-1		СЗ:71	110
1-2		ЮВ:68	52
2-3		СВ:12	35
3-4		СЗ:66	17
4-5		СВ:34	37
5-6		ЮВ:60	13
6-7		СВ:31	19
7-8		СВ:15	29
8-9		СЗ:4	35
9-10		СЗ:72	42
10-1		ЮЗ:20	142

Условные обозначения:

 - площадь ССР;  - граница выдела

Исполнитель работ по проведению лесопатологического обследования:

ФИО Арзамаскин Г.А.

Подпись 

Дата составления документа 14.09.2017 г

Телефон 8-842-47-2-29-34

Ведомость перечета деревьев назначенных в рубку

ВРЕМЕННАЯ ПРОБНАЯ ПЛОЩАДЬ

Субъект Российской Федерации Ульяновская область .

Лесничество (лесопарк) Николаевское . Квартал 5 . Выдел 26 .

Площадь 0,2 га.

Номер очага вредных организмов _____ . Размер пробной площади 0,2 га.

Таксационная характеристика:

тип леса ОРЛ В2 ; состав 9С1Б ; возраст 71 ; бонитет 2 ;

полнота 0,8 ; запас на га 257 ; возобновление естественное .

Время и причина ослабления лесного насаждения:

устойчивый низовой пожар 1-3 летней давности высокой интенсивности (пожар 2015 года)


Тип очага вредных организмов: эпизодический, хронический (подчеркнуть).

Фаза развития очага вредных организмов: начальная, нарастания численности, собственно вспышка, кризис (подчеркнуть).

Состояние лесного насаждения, намечаемые мероприятия: насаждения с утраченной устойчивостью, сплошная санитарная рубка

Исполнитель работ по проведению лесопатологического обследования:

ФИО Арзамаскин Г.А.

Подпись 

Дата составления документа 14.09.2017г.

Телефон 8-842-47-2-29-34

ВЕДОМОСТЬ ПЕРЕЧЕТА ДЕРЕВЬЕВ
квартал № 5 выдел № 26 площадь 0,2 га.

Порода: сосна

Ступени толщины см	Количество деревьев по категориям состояния, шт.																Всего деревьев по ступеням толщины	
	I	II	III	IV		V		VI			ветровал, бурелом			аварийные деревья			шт.	в т.ч. подлежат рубке, %
				НЗ	З	НЗ	З	НЗ	З	О	НЗ	З	О	НЗ	З	О		
1	2	3	4	5	6	7	8	9	10	11	12	13	14	15	16	17	18	19
8										5							5	0,3
12										62							62	10,6
16				3		1				44			3				51	18,6
20				9		4				21			8				42	26,6
24				1		2				14			1				18	17,6
28				2						7							9	12,7
32				1		2											3	5,7
36 и более				1		1				1							3	8,0
Итого, %				15		11				67			7				100	100

Порода: берёза

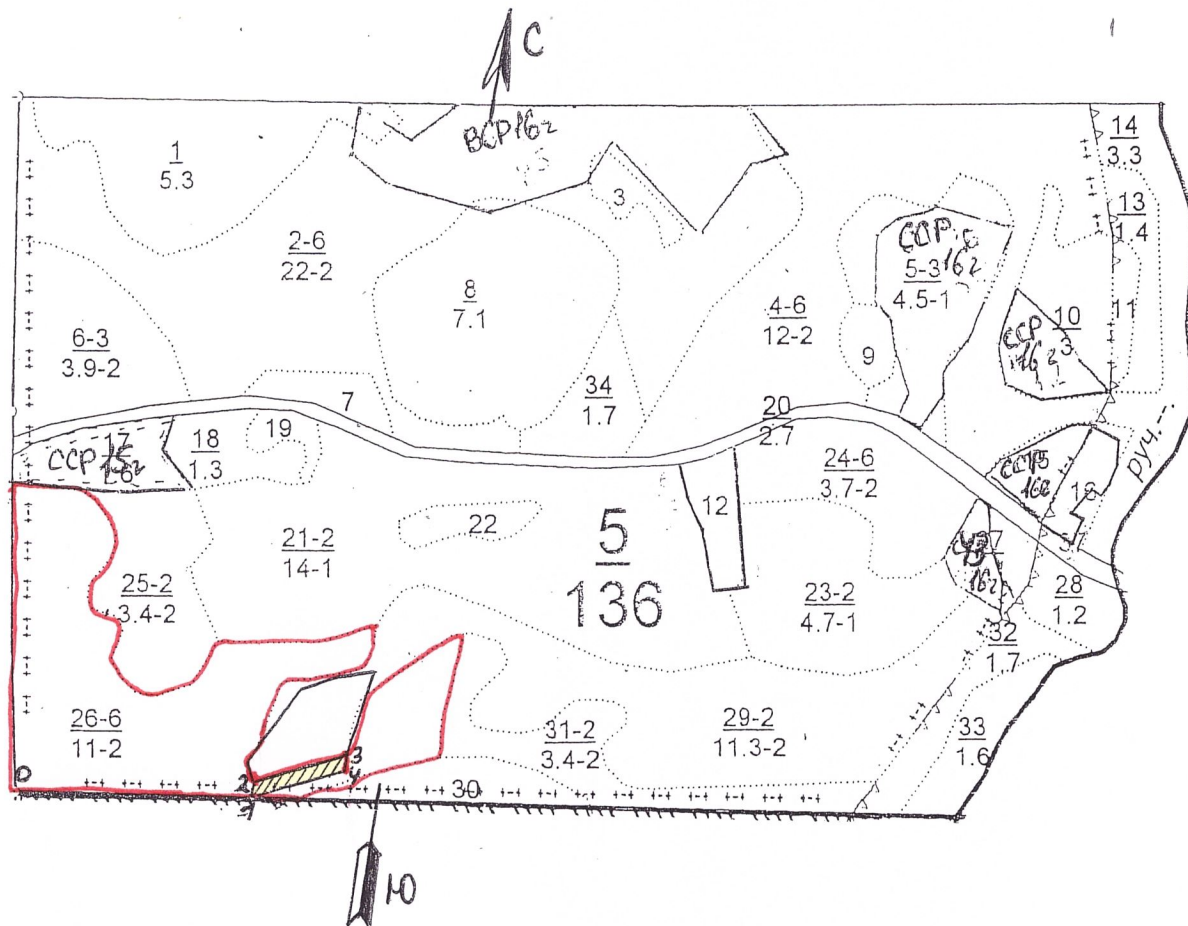
Ступени толщины см	Количество деревьев по категориям состояния, шт.																Всего деревьев по ступеням толщины	
	I	II	III	IV		V		VI			ветровал, бурелом			аварийные деревья			шт.	в т.ч. подлежат рубке, %
				НЗ	З	НЗ	З	НЗ	З	О	НЗ	З	О	НЗ	З	О		
1	2	3	4	5	6	7	8	9	10	11	12	13	14	15	16	17	18	19
8																		
12																		
16			1							5							6	11,0
20			2							5							7	19,3
24			1			1				4							6	29,2
28			1							2							3	16,5
32																		
36 и более																		
Итого, %			24			6				70							100	76

Примечание: НЗ - незаселенное, З - заселенное, О - оработанное вредителями.

Абрис участка

М 1:10000

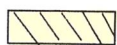
Найманское участковое лесничество кв. № 5 выд. № 26 площадь 0,2 га.



Номер выдела	Ленты (круговой площадки) перечёта				
	№ ленты (площадки)	длина, м	ширина, м	радиус, м	площадь, га
26	-	-	-	-	0,2

Номера точек	Координаты	Румбы линий	Длина, м
0-1		СВ:82	311
1-2		СВ:6.	20
2-3		СВ:63	129
3-4		ЮВ:0	15
4-1		ЮЗ:65	132

Условные обозначения:



- площадь ССР;



- граница выдела

Исполнитель работ по проведению лесопатологического обследования:

ФИО Арзамаскин Г.А.

Подпись [Signature]

Дата составления документа 14.09.2017 г

Телефон 8-842-47-2-29-34

Ведомость перечета деревьев назначенных в рубку

ВРЕМЕННАЯ ПРОБНАЯ ПЛОЩАДЬ

Субъект Российской Федерации Ульяновская область .

Лесничество (лесопарк) Николаевское . Квартал 5 . Выдел 29 .

Площадь 1,4 га.

Номер очага вредных организмов _____ . Размер пробной площади 1,4 га.

Таксационная характеристика:

тип леса БРЗМ А2 ; состав 9С1Б ; возраст 51 ; бонитет 2 ;

полнота 0,7 ; запас на га 186 ; возобновление искусственное .

Время и причина ослабления лесного насаждения:

устойчивый низовой пожар 1-3 летней давности высокой интенсивности (пожар 2015 года)


Тип очага вредных организмов: эпизодический, хронический (подчеркнуть).

Фаза развития очага вредных организмов: начальная, нарастания численности, собственно вспышка, кризис (подчеркнуть).

Состояние лесного насаждения, намечаемые мероприятия: насаждения с утраченной устойчивостью, сплошная санитарная рубка

Исполнитель работ по проведению лесопатологического обследования:

ФИО Арзамаскин Г.А.

Подпись 

Дата составления документа 14.09.2017г.

Телефон 8-842-47-2-29-34

ВЕДОМОСТЬ ПЕРЕЧЕТА ДЕРЕВЬЕВ

квартал № 5 выдел № 29 площадь 1,4 га.

Порода: сосна

Ступени толщины см	Количество деревьев по категориям состояния, шт.																Всего деревьев по ступеням толщины	
	I	II	III	IV		V		VI			ветровал, бурелом			аварийные деревья			шт.	в т.ч. подлежат рубке, %
				НЗ	З	НЗ	З	НЗ	З	О	НЗ	З	О	НЗ	З	О		
1	2	3	4	5	6	7	8	9	10	11	12	13	14	15	16	17	18	19
8			1	2		1				45							49	0,5
12			4	6		8				105							123	3,7
16			12	17		18				106							153	9,2
20		3	18	26		23				76							146	14,3
24		6	16	38		30				44							134	19,7
28		9	21	31		13				9							83	13,5
32		9	4	17		11				3							44	10,6
36 и более			5	9		3				2							19	6,8
Итого, %		7	15	29		18				31							100	78

Порода: берёза

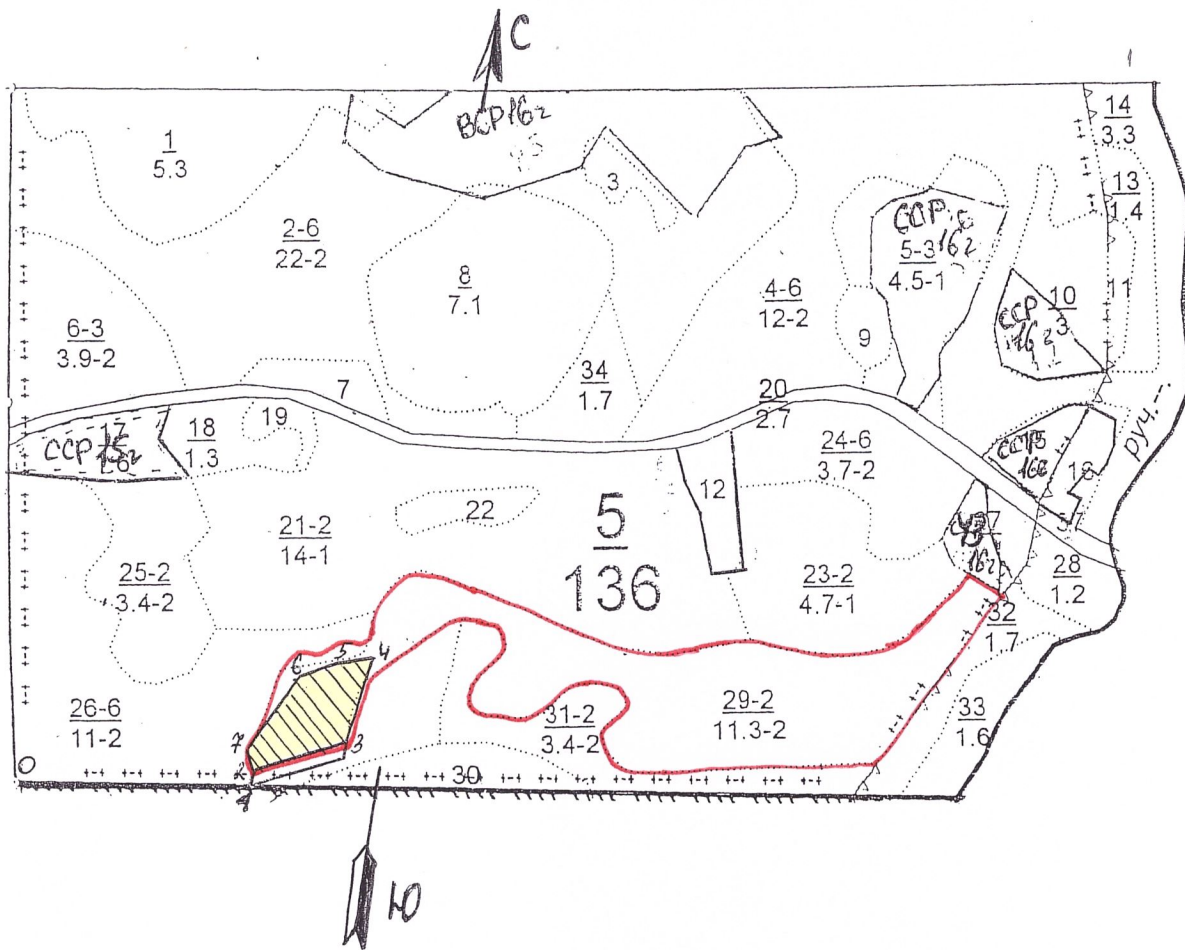
Ступени толщины см	Количество деревьев по категориям состояния, шт.																Всего деревьев по ступеням толщины		
	I	II	III	IV		V		VI			ветровал, бурелом			аварийные деревья			шт.	в т.ч. подлежат рубке, %	
				НЗ	З	НЗ	З	НЗ	З	О	НЗ	З	О	НЗ	З	О			
1	2	3	4	5	6	7	8	9	10	11	12	13	14	15	16	17	18	19	
8																			
12			3	5		3				3							14	3,4	
16			7	2		1				5							15	6,8	
20			5	2		2				5							14	14,0	
24			4	1		1				2							8	9,0	
28			1	1						2							4	8,6	
32			1														1		
36 и более																			
Итого, %			42	16		10				32							100	42	

Примечание: НЗ - незаселенное, З - заселенное, О - отработанное вредителями.

Абрис участка

М 1:10000

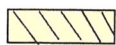
Найманское участковое лесничество кв. № 5 вид. № 29 площадь 1,4 га.



Номер выдела	Ленты (круговой площадки) перечёта				
	N ленты (площадки)	длина, м	ширина, м	радиус, м	площадь, га
29	-	-	-	-	1,4

Номера точек	Координаты	Румбы линий	Длина, м
0-1		СВ:82	311
1-2		СВ:6	20
2-3		СВ:63	129
3-4		СВ:8	118
4-5		ЮЗ:73	50
5-6		ЮЗ:63	50
6-7		ЮЗ:29	117
7-2		ЮВ:25	39

Условные обозначения:



- площадь ССР;



- граница выдела

Исполнитель работ по проведению лесопатологического обследования:

ФИО Арзамаскин Г.А.

Подпись [Signature]

Дата составления документа 14.09.2017 г

Телефон 8-842-47-2-29-34

Ведомость перечета деревьев назначенных в рубку

ВРЕМЕННАЯ ПРОБНАЯ ПЛОЩАДЬ

Субъект Российской Федерации Ульяновская область .

Лесничество (лесопарк) Николаевское . Квартал 17 . Выдел 7 .

Площадь 1,0 га.

Номер очага вредных организмов _____ . Размер пробной площади 1,0 га.

Таксационная характеристика:

тип леса БРЗМ А2 ; состав 8С2Б ; возраст 81 ; бонитет 1 ;

полнота 0,3 ; запас на га 174 ; возобновление искусственное .

Время и причина ослабления лесного насаждения:

устойчивый низовой пожар 1-3 летней давности высокой интенсивности (пожар 2015 года)


Тип очага вредных организмов: эпизодический, хронический (подчеркнуть).

Фаза развития очага вредных организмов: начальная, нарастания численности, собственно вспышка, кризис (подчеркнуть).

Состояние лесного насаждения, намечаемые мероприятия: насаждения с утраченной устойчивостью, сплошная санитарная рубка

Исполнитель работ по проведению лесопатологического обследования:

ФИО Арзамаскин Г.А.

Подпись 

Дата составления документа 14.09.2017г.

Телефон 8-842-47-2-29-34

ВЕДОМОСТЬ ПЕРЕЧЕТА ДЕРЕВЬЕВ
квартал № 17 выдел № 7 площадь 1,0 га.

Порода: сосна

Ступени толщины см	Количество деревьев по категориям состояния, шт.																Всего деревьев по ступеням толщины	
	I	II	III	IV		V		VI			ветровал, бурелом			аварийные деревья			шт.	в т.ч. подлежат рубке, %
				НЗ	З	НЗ	З	НЗ	З	О	НЗ	З	О	НЗ	З	О		
1	2	3	4	5	6	7	8	9	10	11	12	13	14	15	16	17	18	19
8										3							3	0,1
12						1				5	1						7	0,4
16				1		3				17	1						22	2,5
20				1		7				16	3						27	5,3
24				13		14				17	1						45	13,7
28				12		17				18	4						51	22,4
32				9		16				10	8						43	25,4
36 и более				3		20				8	4						35	30,2
Итого, %				17		41				31	11						100	100

Порода: берёза

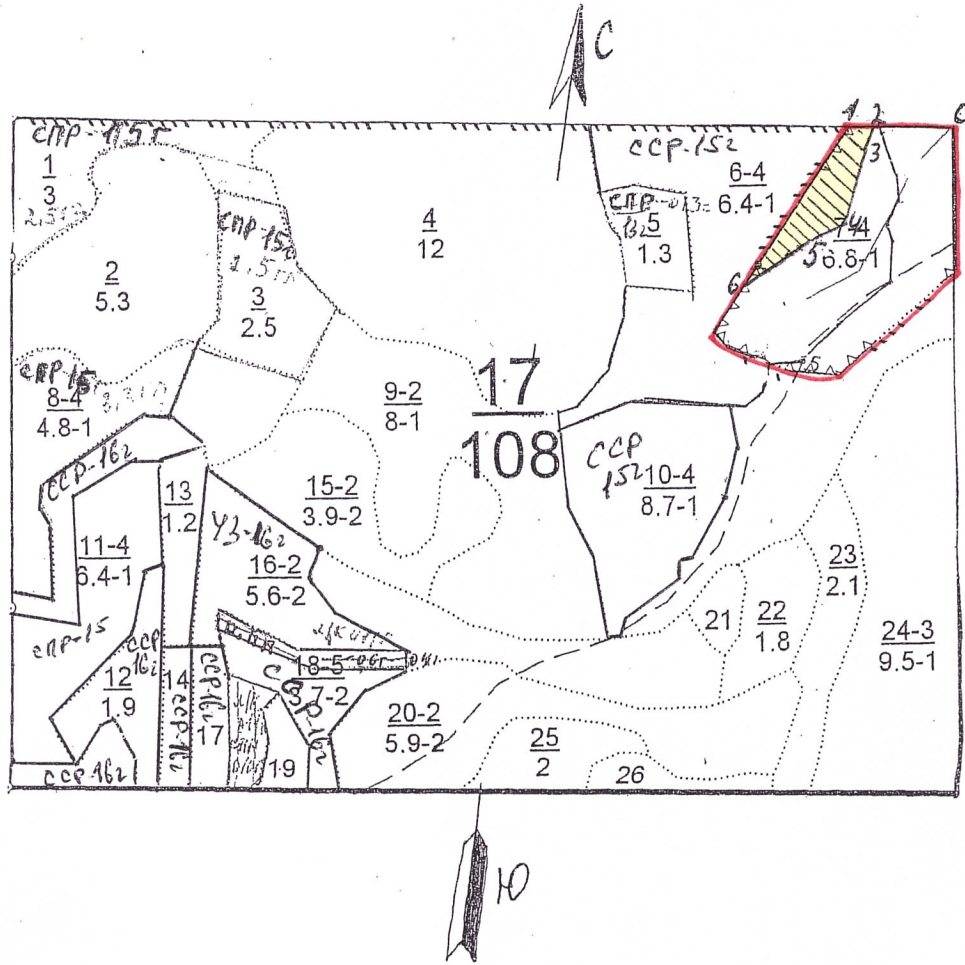
Ступени толщины см	Количество деревьев по категориям состояния, шт.																Всего деревьев по ступеням толщины		
	I	II	III	IV		V		VI			ветровал, бурелом			аварийные деревья			шт.	в т.ч. подлежат рубке, %	
				НЗ	З	НЗ	З	НЗ	З	О	НЗ	З	О	НЗ	З	О			
1	2	3	4	5	6	7	8	9	10	11	12	13	14	15	16	17	18	19	
8																			
12																			
16						1											1	0,5	
20						6				8							14	11,8	
24						3				14							17	21,7	
28						2				11	2						15	27,1	
32						4				3	2						9	22,4	
36 и более						1				3	1						5	16,5	
Итого, %						26				62	12						100	100	

Примечание: НЗ - незаселенное, З - заселенное, О - отработанное вредителями.

Абрис участка

М 1:10000

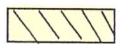
Найманское участковое лесничество кв. № 17 вид. № 7 площадь 1,0 га.



Номер выдела	Ленты (круговой площадки) перечёта				
	№ ленты (площадки)	длина, м	ширина, м	радиус, м	площадь, га
7	-	-	-	-	1,0

Номера точек	Координаты	Румбы линий	Длина, м
0-1		ЮЗ:83	140
1-2		СВ:83	35
2-3		ЮЗ:17	34
3-4		ЮЗ:8	100
4-5		ЮЗ:59	50
5-6		ЮЗ:53	96
6-1		СВ:28	239

Условные обозначения:



- площадь ССР;



- граница выдела

Исполнитель работ по проведению лесопатологического обследования:

ФИО Арзамаскин Г.А.

Подпись [Signature]

Дата составления документа 14.09.2017 г

Телефон 8-842-47-2-29-34

№	Пло- вы- де- ла	Состав. Подрост, поч ва, рельеф, особенн ости выдела. Отмет ка о порослевом происх. Наимен. кат ег. незалеес. земель Хар. лесных культур Кадастров. оценка	Я Вы- Эле- Воз Вы- Ди Кл Гр Бо	Со- ам с па ни	Тра со- ам с па ни	Ист та ет во во те	У я- са-	У я- са-	Р а- с а-	Т а- та-	1	2	3	4	5	6	7	8	9	10	11	12	13	14	15	16	17	18	19	20	21	22	23	24				
1	5,3 болото низинное, осоковое, мощность торфа 0,5 м																																					
2	22,0 8Б2С+ДН С	1	20	Б	55	20	18	6	2	2	ОРЛ	0,7	16	352	282	2																						
3	6 болото низинное, осоковое, мощность торфа 0,5 м																																					
4	12,0 8Б2С С	1	20	Б	55	20	18	6	2	2	ОРЛ	0,7	16	192	154	2																						
5	4,5 лесные культуры 8С2Б подлесок: Р редкий культуры-62 г., состояние хорошее	1	17	С	45	17	16	3	2	1	ОРЛ	0,8	28	126	101	1																						
6	3,9 лесные культуры 9С1Б культуры-57 г., состояние удовлетворительное	1	16	С	50	16	16	3	2	2	ОРЛ	0,7	23	90	81	9																						
7	8 лесные культуры 10С+Б культуры-62 г., состояние хорошее	1	16	С	45	16	16	3	2	2	ОРЛ	0,8	26	21	21	1																						
8	7,1 болото низинное, осоковое, мощность торфа 0,5 м																																					
9	6 болото низинное, осоковое, мощность торфа 0,5 м																																					
10	3,0 лесные культуры 9С1Б культуры-62 г., состояние хорошее	1	16	С	45	16	16	3	2	2	ОРЛ	0,8	26	78	70	1																						
12	1,0 лесные культуры																																					

прорежив. 4 оч
15%прорежив. 4 оч
15%

прорежив. 4 оч

Наймманское участ. лесничество Категория защитных лесов леса, расположен. в лесостепных зонах Квартал 5

№	Пло- вы- де- ла	Состав, подрост, почва, рельеф, особенности выдела. Отметка о порослевом прои- сх. незале- с. земель Хар. лесных культур Кадастров. оценка	Я	Вн- Эле- мент	Воз- со- ам	Ди- со- ам	Кл Гр Бо ас ул па ни	Тип леса	Полн Запас сыраст. ота леса, дес. МЗ	Кл Запас на выделе, дес. МЗ	ас су- ре- еди- захламлен. Хозяйственные мероприятия												
1	2	3	4	5	6	7	8	9	10	11	12	13	14	15	16	17	18	19	20	21	22	23	24
		10С+В	1	17	С	40	17	14	2	1	1	ОРЛ В2	0,8	28	28	28	1	15%					

культуры-67 г., состояние хорошее

15,9 лесные культуры 8С10С1Б 1 17 С 40 17 16 2 1 1 ЗЛРК 0,8 28 25 20 1 1 прорежив. 4 оч 15%

культуры-67 г., состояние хорошее
осу: леса на легкоразмываемых и выветриваемых грунтах

17 1,6 лесные культуры 7С3Б 1 17 С Б 45 17 16 3 2 1 ОРЛ 0,8 28 45 31 1 1 прорежив. 4 оч 15%

культуры-62 г., состояние хорошее

18 1,3 8Б2СЕ 1 20 В СЕ 55 20 18 6 2 2 ОРЛ 0,7 16 21 17 2 4 1

19,5 болото низинное, осоковое, мощность торфа 0,5 м

20 2,7 автомобильная дорога общего пользования, из местных материалов, ширина 20,0 м, ширина проезжей части 9,9 м, протяженность 1,3 км, состояние удовлетворительное, круглогодичная

21 14,0 лесные культуры 5С5Б 1 16 С Б 40 16 16 2 1 1 БРЗМ 0,8 26 364 182 1 14 прорежив. 4 оч 15%

культуры-67 г., состояние удовлетворительное

22,7 8Б2С 1 10 В С 50 10 6 5 2 5 ВОЛ 0,7 6 4 3 1

культуры-67 г., состояние удовлетворительное

23 4,7 лесные культуры 4С6Б 1 16 С Б 40 16 16 2 1 1 ОРЛ 0,8 26 122 49 1 73 2 прорежив. 4 оч 15%

культуры-67 г., состояние удовлетворительное

24 3,7 8Б2СЕ+ОС 1 19 В СЕ 55 19 16 6 2 2 ОРЛ 0,7 15 56 45 2 11 1

Найманское участ. лесничество Категория защитных лесов леса, расположен. в водоохран. зонах Квартал 5

№	Пло- вы- де- ла	Состав, Подрост, по лесок покров, поч ва, рельеф, особен ости выдела. Отмет ка о порослевом происх. Наимен. кат ет. незалес. земель Хар. лесных культур Кадастров. оценка	4	5	6	7	8	9	10	11	12	13	14	15	16	17	18	19	20	21	22	23	24	
11	5	лесные культуры 9С1Б	1	16	С	45	16	16	3	2	2	ОРЛ	0,8	26	13	12	1						прорежив. 4 оч 15%	
		культуры-62 г., состояние хорошее прибрежная полоса 21-40м			В		15	14				В2					1	2						
13	1,4	лесные культуры 8С2Б	1	5	С	18	5	6	1	1	2	ОРЛ	0,7	3	4	3								
		культуры-89 г., состояние удовлетворительное прибрежная полоса 21-40м			В							В2					1							
14	3,3	6Б20С2С+ОЛЧ	1	21	Б	60	21	18	6	2	2	ОРЛ	0,7	18	59	35	2							
		склон В -15 прибрежная полоса 41-60м			ОС		20	22				В2				12	4							
					С		22	22								12	1							
16	9	лесные культуры 8С10С1Б	1	17	С	40	17	16	2	1	1	ОРЛ	0,8	28	25	20	1						прорежив. 4 оч 15%	
		культуры-67 г., состояние хорошее. прибрежная полоса 21-40м			ОС		16	16				В2				3	3							
					В		16	14								2	2							
28	1,2	лесные культуры 10С	1	14	С	45	14	14	3	2	2	ОРЛ	0,8	22	26	26	1						прорежив. 4 оч 15%	
		культуры-62 г., состояние хорошее прибрежная полоса 21-40м			В							В2												
32	1,7	лесные культуры 8С2Б	1	14	С	40	14	12	2	1	2	БРЗМ	0,7	19	32	26								
		культуры-67 г., состояние удовлетворительное прибрежная полоса 21-40м			В							А2				6								
33	1,6	8Б2С	1	16	Б	40	16	12	4	2	2	МЧ	0,7	12	19	15								
		прибрежная полоса 21-40м			С							В3				4								

Категория защитных лесов леса, расположен. в лесосеменных зонах

Найманское участ. лесничество																								
№	Пло- вы- де- ла	Состав- длесок ва, рельеф, ости выделе. ка о поросле- проех. Намен. ег. незалес. Хар. лесных Кадастров.	Подрост, покров, поч особенн	Вы- со- та	Эле- мент	Воз- ра	Вы- со- та	Ди- ам	Гр- ни	Бо- ни	Во- те	Тип леса	Полн Сумм	Запас на	сырораст. дес. МЗ	Кл ас	Запас на	едн- нич- ные	Хозяйствен- ные мероприятия					
1	2	3	4	5	6	7	8	9	10	11	12	13	14	15	16	17	18	19	20	21	22	23	24	
25	3,4	лесные культуры 8С2Б	1	13	С	40	13	12	2	1	2	ЗЛРК В1	0,7	17	58	46 12								
культуры-67 г., состояние удовлетворительное осу: леса на легкоразмываемых и выветриваемых грунтах																								
26	11,0	8Б2С+ОС	1	21	Б	60	21	18	6	2	2	ОЕЛ В2	0,8	20	220	176	2	44	1					прорежив. 4 оч 15%
27	1,1	лесные культуры 10С	1	14	С	45	14	14	3	2	2	ЗЛРК В1	0,8	22	24	24	1							
культуры-62 г., состояние хорошее осу: леса на легкоразмываемых и выветриваемых грунтах																								
29	11,3	лесные культуры 9С1Б	1	13	С	40	13	12	2	1	2	БРЗМ А2	0,7	17	192	173	19							прорежив. 4 оч 15%
культуры-67 г., состояние удовлетворительное																								
30	1,6	болото низинное, осоковое, мощность торфа 0,5 м																						прорежив. 4 оч 15%
31	3,4	лесные культуры 5С5Б	1	13	С	40	13	12	2	1	2	БРЗМ А2	0,8	19	65	33	1	32	2					прорежив. 4 оч 15%
культуры-67 г., состояние хорошее																								
34	1,7	лесные культуры 7С3Б	1	16	С	55	16	16	3	2	2	ОЕЛ В2	0,8	26	44	31	1	13	2					прорежив. 4 оч 15%
культуры-52 г., состояние хорошее																								
36	6	просека ширина 4,0 м, протяженность 1,5 км, чистая																						прорежив. 4 оч 15%
Итого по категории 125,0													Итого по составляющим породам С 2127 1043										17	

Найманское участ. лесничество Категория защитных лесов леса, расположен. в водоохран. зонах Квартал 17

№	Пло-щадь, де-ла	Состав. Подрост, поч-ва, рельеф, особен-ности выдела. Отмет-ка о порослевом прои-сх. Наимен. кат. ег. незалес. земель Хар. лесных культур Кадастров. оценка	Вы-сота	Эле-мент	Воз-раст	Ди-аметр	Кл-асс	Гр-па	Бо-лиц	Тип леса	Полн-ота	Запас сыра-ст. леса, дес. МЗ	Кл-асс	Запас на выделе, дес. МЗ	Хоз-яйственные мероприятия								
																4	5	6	7	8	9	10	11
1	2	3	4	5	6	7	8	9	10	11	12	13	14	15	16	17	18	19	20	21	22	23	24
7	6,8	лесные культуры 10С+Б	1	23	С	70	23	24	4	2	1	БРЭМ А2	0,8	42	286	286	1						
культуры-37 г., состояние хорошее прибрежная полоса 21-40м																							
28	,1	река ширина 1,0 м, протяженность 0,3 км																					
30	,1	просека ширина 4,0 м, протяженность 0,3 км, заросшая																					
Итого по категории																							
7,0																							
286																							
С																							
286																							
расчетка																							

ЛИСТОК СИГНАЛИЗАЦИИ

О выявлении повреждений насаждений насекомыми, болезнями и другими неблагоприятными факторами

1. Место выявления повреждений: **Ульяновская область Николаевское лесничество
Найманское участковое лесничество:**
кв. 17, выд.7 примерная площадь 3,9 га.
кв. 5, выд.12 примерная площадь 1,0 га., кв. 5, выд.16 примерная площадь 0,6 га., кв. 5,
выд.26 примерная площадь 0,2 га., кв. 5, выд.29 примерная площадь 1,4 га.,
2. Причина повреждения: **Пожар 2015 год.**
(засуха, устойчивый низовой пожар 1-3 летней давности низкой интенсивности, корневая губка, ожеледь,
повреждение хвоегрызущими вредителями, повреждение листогрызущими вредителями, повреждение
листовёрткой зелёной, повреждение шелкопрядом монашенкой, повреждение пилильщиком сосновым
быкновенным и т.д.)
3. Повреждена древесная порода: **Сосна, береза.**
4. Примерная площадь повреждения: **7,1 га.**
5. Сообщил: Зам.директора ООО УНПК «Лес-Юг» Мижарев Р.Н.
6. Контактный телефон: 89022469526
7. Дата: 14.08.2017г. Зам.директора ООО УНПК «Лес-Юг» Мижарев Р.Н.

