


УТВЕРЖДАЮ:
Директор департамента лесного хозяйства
Минприроды Ульяновской области


И.А.Герасимов

« 26 » 02 2018 г.

Акт
лесопатологического обследования № 15

лесных насаждений Ульяновского лесничества (лесопарка)

Ульяновской области (субъект Российской Федерации)

Способ лесопатологического обследования: 1. Визуальный
2. Инструментальный

Место проведения

Участковое лесничество	Урочище (дача)	Квартал (кварталы)	Выдел (выделы)	Площадь, га
Красноярское	-	5	24	1,3

Лесопатологическое обследование проведено на общей площади 1,3 га.

2. Инструментальное обследование лесного участка.*

2.1. Фактическая таксационная характеристика лесного насаждения соответствует (не соответствует) (нужное подчеркнуть) таксационному описанию. Причины несоответствия: изменились параметры древостоя ввиду изменения возраста.

Ведомость лесных участков с выявленными несоответствиями таксационным описаниям приведена в приложении 1 к Акту.

2.2. Состояние насаждений: **с нарушенной устойчивостью**
с утраченной устойчивостью

причины повреждения: Воздействие сильных ветров (июль 2017 года), повлекшие вывал деревьев).

Заселено (отработано) стволовыми вредителями:

Вид вредителя	Порода	Встречаемость (% заселённых деревьев)	Степень заселения лесного насаждения (слабая, средняя, сильная)
-	-	-	-

Повреждено огнём:

Вид пожара	Порода	Состояние корневых лап		Состояние корневой шейки		Подсушивание луба	
		процент повреждённых огнём корней	процент деревьев с данным повреждением	ожог корневой шейки по окружности (1/4; 2/4; 3/4; более 3/4)	процент деревьев с данным повреждением	по окружности (1/4; 2/4; 3/4; более /4)	процент деревьев с данным повреждением
-	-	-	-	-	-	-	-

Поражено болезнями:

Вид болезни	Порода	Встречаемость (% поражённых деревьев)	Степень поражения лесного насаждения (слабая, средняя, сильная)
-	-	-	-

Квартал 5 выдел 24.

Выборке подлежит 14% деревьев,

в том числе:

ослабленных % (причина назначения) _____ ;

сильно ослабленных % (причина назначения) _____ ;

усыхающих % (причина назначения) _____ ;

свежего сухостоя %,

в том числе: свежего ветровала 12 %;

свежего бурелома %;
старого ветровала %;
в том числе: старого бурелома ____ %;
старого сухостоя 2 %;
аварийных ____ %.

2.4. Полнота лесного насаждения после уборки деревьев, подлежащих рубке, составит- 0,5.
Критическая полнота для данной категории лесных насаждений составляет 0,3.

ЗАКЛЮЧЕНИЕ

С целью предотвращения негативных процессов или снижения ущерба от их воздействия назначено:

Участковое лесничество	Уро-чище (дача)	Квар-тал	Вы-дел	Пло-щадьвыдела, га	Вид мероприятия	Пло-щадь, меро-прия-тия, га	По-рода	Запас на вы-деле, кбм	Крайние сроки проведения
Красноярское		5	24	1,3	ВСП	1,3	С	40	2018
Итого				1,3	ВСП	1,3		40	2018

Ведомость перечета деревьев, назначенных в рубку, и абрис лесного участка прилагаются (приложение 2 и 3 к Акту).

Меры по обеспечению возобновления: не требуются
Мероприятия, необходимые для предупреждения повреждения или поражения смежных насаждений: произвести заготовку и вывозку сухостойной древесины, произвести очистку мест рубок, порубочные остатки подлежат сжиганию.

Сведения для расчета степени повреждения:

год образования старого сухостоя - 2016 год;

основная причина повреждения древесины: **Воздействие сильных ветров (июль 2017 года), повлекшие вывал деревьев.**

Дата проведения обследований 19.02.2018 г.

Исполнитель работ по проведению лесопатологических обследований:

ФИО Алипов Е.П. Подпись 

* Раздел включается в акт, в случае проведения лесопатологического обследования инструментальным способом.

Ведомость
лесных участков с выявленными несоответствиями таксационным описаниям

Приложение 1

к акту лесопатологического обследования №

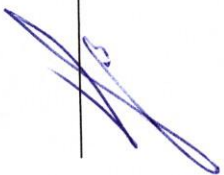
Источник данных	Год проведения лесоустройства	Номер квартала	Номер выдела	Площадь выдела, га	Целевое назначение лесов	Категория защитных лесов	Номер лесопатологического выдела	Площадь лесопатологического выдела, га	Таксационная характеристика										Заложено пробных площадей	
ТО	1992	5	24	1,3	Защитные	лесопарковая часть зел.зоны	-	-	состав	порода	возраст, лет	средняя высота, м	средний диаметр, см	тип леса	тип условий место произрастания	полнота	бонитет	запас, куб. м/га	количество, шт.	общая площадь, га
Ф	2018	5	24	1,3	Защитные	лесопарковая часть зел.зоны	-	1,3	10С	Сосна	90	17	24	РК	А1	0,6	4	210	-	1,3

Примечание:

ТО-таксационные описания

Ф-фактическая характеристика лесного насаждения

Исполнитель работ по проведению лесопатологического обследования: Алипов Е.П.



Результаты проведения лесопатологического обследования лесных насаждений за февраль 2018 г.
(месяц)

Объект Российской Федерации Ульяновская область. Лесничество (лесопарк) Ульяновское
Участковое лесничество Красноярское

1	2	3	4	5	6	7	Таксационная характеристика лесного насаждения										17	Распределение деревьев по категориям состояния, % от запаса										29	30	31	32	Назначенные мероприятия	
							8	9	10	11	12	13	14	15	16	18		19	20	21	22	23	24	25	26	27	28					33	34
1	2	3	4	5	6	7	8	9	10	11	12	13	14	15	16	17	18	19	20	21	22	23	24	25	26	27	28	29	30	31	32	33	34
Номер квартала	Номер выдела	Площадь выдела, га	Целевое назначение лесов	Категория защитных лесов	Номер лесопатологического выдела	Площадь лесопатологического выдела, га	состав	порода	возраст	средняя высота, м	средний диаметр, см	тип леса	полнота	бонитет	запас, куб. м/га	Число деревьев в на- пробе, шт.	без признаков ослабления	ослабленные	сильно ослабленные	усыхающие	свежий сухой	старый сухой	свежий ветровал	старый ветровал	свежий бурелом	старый бурелом	аварийные деревья	Признаки повреждения деревьев	Доля поврежденных деревьев, %	Причина ослабления, повреждения	Подлежит рубке, %	вид	площа- дь, га
	24	1,3	Защитные	лесопольная часть, жел. зоны	-	1,3	10С	С	116*	17	24	РК	0,6	4	210	629	50	21	15	-	-	2	12	-	-	-	Наклон с обрывом корней более 1/3 (вывал). Жилая хвоя отсутствует	14	Воздействие сильных ветров (2017 год)	14	ВСР	1,3	

Показатели, не соответствующие таксационному описанию отмечаются "*" .

Исполнитель работ по проведению лесопатологического обследования:

Дата составления документа 19.02.2018 _____ ФИО Алипов Е.П.

Подпись _____



ВЕДОМОСТЬ ПЕРЕЧЕТА ДЕРЕВЬЕВ

Красноярского участкового лесничества Ульяновского лесничества.

Порода: сосна кв. 5 вид. 24 пл. 1,3 га.

Ступени толщины см	Количество деревьев по категориям состояния, шт.																Всего деревьев по ступеням толщины	
	I	II	III	IV		V		VI			ветровал, бурелом			аварийные деревья			шт.	в т.ч. подлежат рубке, %
				НЗ	З	НЗ	З	НЗ	З	О	НЗ	З	О	НЗ	З	О		
1	2	3	4	5	6	7	8	9	10	11	12	13	14	15	16	17	18	19
8	5							1									6	0,01
12	3	6	4					1									14	0,03
16	8	30	9					-			3						50	0,18
20	121	42	28					4			24						219	2,85
24	82	29	23					-			16						150	2,52
28	62	23	16					2			13						116	3,4
32	20	11	7					3			12						53	4,58
36 и более	10	4	5					1			1						21	0,79
Итого, %	50	21	15					2			12						100	14

Примечание: НЗ - незаселенное, З - заселенное, О - отработанное вредителями.

Ведомость перечета деревьев назначенных в рубку

ВРЕМЕННАЯ ПРОБНАЯ ПЛОЩАДЬ №1

Субъект Российской Федерации Ульяновская область.

Лесничество (лесопарк) Ульяновское. Квартал 5. Выдел 24.

Площадь 1,3 га.

Номер очага вредных организмов - -. Размер пробной площади - .

Таксационная характеристика:

тип леса РК; состав 10СЕ; возраст 116; бонитет 4;

полнота 0,6; запас на га 210; возобновление- нет.

Время и причина ослабления лесного насаждения: воздействие сильных ветров (июль 2017 г.), повлекшие вывал деревьев.


Тип очага вредных организмов: эпизодический, хронический (подчеркнуть).

Фаза развития очага вредных организмов: начальная, нарастания численности, собственно вспышка, кризис (подчеркнуть).

Состояние лесного насаждения, намечаемые мероприятия: насаждения с нарушенной устойчивостью, выборочная санитарная рубка.

Исполнитель работ по проведению лесопатологического обследования:

ФИО Алипов Е.П.

Подпись 

Дата составления документа 19.02.2017 г.

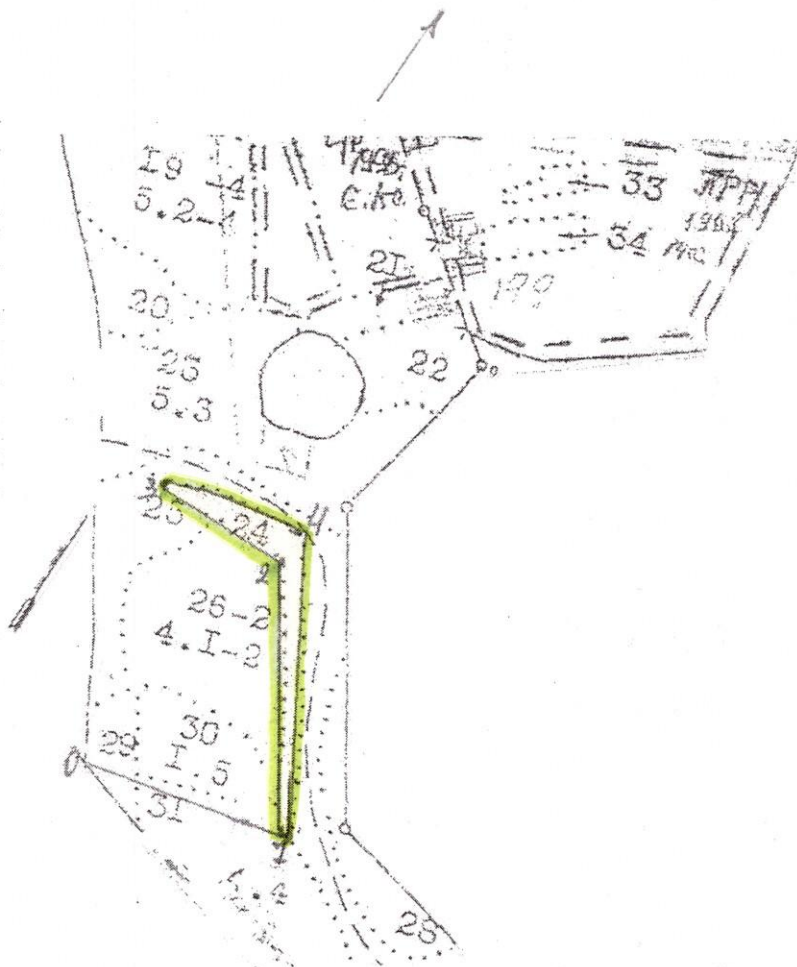
. Телефон 8-8422-3846-95.

Абрис участка

Красноярское участковое лесничество кв.5,выд.24.

Масштаб 1:10000

Площадь 1,3га



№выдела	Ленты(круговые площадки) перечета				
	№ ленты (площадь)	Длина,м	Ширина,м	Радиус,м	Площадь,га
24	-	-	-	-	1,3

Номера точек	Координаты	Румбы линий	Длина линий,м
0-1	-	СВ 78°	270
1-2	-	СЗ 35°	350
2-3	-	ЮЗ 89°	160
3-4	-	СВ 72°	180
4-1	-	ЮВ 37°	380

Условные обозначения: - границы выдела: площадь ВСП

Исполнитель работ по проведению лесопатологического обследования:

ФИО Алипов Е.П.

Подпись

Дата составления документа 19.02.2018.

Телефон 8(422)-38-46-95

**ЛИСТОК СИГНАЛИЗАЦИИ
о выявлении повреждений насаждений насекомыми, болезнями
и другими неблагоприятными факторами**

1. Место выявления повреждений Красноярское
участковое лесничество кв. №5 Вод. 24
(урочище, лесничество, лесопарк, квартал, выдел, координаты, другое)

2. Причина повреждения (с описанием признаков повреждения)
Ветровал, бурелом.

(засуха, устойчивый низовой пожар 1-3 летней давности низкой интенсивности, корневая губка, ожеледь, повреждение хвоегрызущими вредителями, повреждение листогрызущими вредителями, повреждение листовёрткой зелёной, повреждение шелкопрядом монашенкой, повреждение пилильщиком сосновым обыкновенным и т.д.)

3. Повреждена древесная порода Сосна

4. Примерная площадь повреждения 1,3 га

5. Сообщил (должность, Ф.И.О.)
участковый лесничий Амитова Е.В.

6. Контактный телефон (адрес) 89061409560

Е.В. Подпись

ФИО Амитова Е.В.

10.02.2018 Дата

КАТЕГОРИЯ ЛЕСОВ: ЛЕСОПАРК, ЧАСТЬ ЗЕЛ. ЗОНЫ

Л-ВО: КРАСНОЯРСКОЕ

№ выдела	Состав	Вид	Классификация	Сектор	Площадь	Высота	Длина	Ширина	Объем	Состояние	Назначение	Дата
18	Состав: Сосна, Ель, Береза, Лиственница, Пихта, Кедр, Сосна, Ель, Береза, Лиственница, Пихта, Кедр.	Лесная культура	1 12 С	3ЛРК В1	7 15 15 12					Искл. расч. польза		
19	Состав: Сосна, Ель, Береза, Лиственница, Пихта, Кедр, Сосна, Ель, Береза, Лиственница, Пихта, Кедр.	Лесная культура	1 15 С	4 2 4 РК А1	9 27 140 140					Искл. расч. польза		
20	Состав: Сосна, Ель, Береза, Лиственница, Пихта, Кедр, Сосна, Ель, Береза, Лиственница, Пихта, Кедр.	Лесная культура	1 11 С	3ЛРК В1	8 14 15 15					Искл. расч. польза		
21	Состав: Сосна, Ель, Береза, Лиственница, Пихта, Кедр, Сосна, Ель, Береза, Лиственница, Пихта, Кедр.	Лесная культура	1 13 С	3ЛРК В1	19 24 17 17					Искл. расч. польза		
22	Состав: Сосна, Ель, Береза, Лиственница, Пихта, Кедр, Сосна, Ель, Береза, Лиственница, Пихта, Кедр.	Лесная культура	1 23 С	3ЛРК В1	7 36 50 50					Искл. расч. польза		
23	Состав: Сосна, Ель, Береза, Лиственница, Пихта, Кедр, Сосна, Ель, Береза, Лиственница, Пихта, Кедр.	Лесная культура	26 ГРАДУСОВ									
24	Состав: Сосна, Ель, Береза, Лиственница, Пихта, Кедр, Сосна, Ель, Береза, Лиственница, Пихта, Кедр.	Лесная культура	1 17 С	4 0 РК А1	6 21 27 27					Искл. расч. польза		
25	Состав: Сосна, Ель, Береза, Лиственница, Пихта, Кедр, Сосна, Ель, Береза, Лиственница, Пихта, Кедр.	Лесная культура	5 ГРАДУСОВ							Искл. расч. польза		
26	Состав: Сосна, Ель, Береза, Лиственница, Пихта, Кедр, Сосна, Ель, Береза, Лиственница, Пихта, Кедр.	Лесная культура	1 14 С	3ЛРК В1	9 24 98 98					Искл. расч. польза		