


УТВЕРЖДАЮ:
Директор департамента лесного хозяйства
Минприроды Ульяновской области


И.А. Герасимов
«19» 02 2018 г.

Акт
лесопатологического обследования № 10

лесных насаждений Старомайнского лесничества (лесопарка)

Ульяновской области (субъект Российской Федерации)

Способ лесопатологического обследования: 1. Визуальный V
2. Инструментальный

Место проведения

Участковое лесничество	Урочище (дача)	Квартал (кварталы)	Выдел (выделы)	Площадь, га
Краснореченское	-	12	4	8,7
Краснореченское	-	12	5	15,0
Краснореченское	-	12	8	34,0
ИТОГО:				57,7

Лесопатологическое обследование проведено на общей площади 57,7 га.

1. Визуальное лесопатологическое обследование

Наземное

Дистанционное

1. На площади 57,7 га фактическая таксационная характеристика лесного насаждения соответствует (не соответствует) таксационному описанию (нужное подчеркнуть). Причины несоответствия изменение возраста древостоя с момента лесоустройства.

Список участков с выявленными несоответствиями приведён в приложении 1 к настоящему Акту.

2. Лесные насаждения с нарушенной и утраченной устойчивостью выявлены на площади га:

Участковое лесничество	Урочище (дача)	Площадь, га		Причина ослабления (гибели)
		с нарушенной устойчивостью	с утраченной устойчивостью	
Краснореченское	-	-	57,7	Воздействия сильных ветров 2017 года, (июль 2017 года)
Итого	-	-	57,7	

Состояние обследованных лесных насаждений приведено в приложениях 1.1-1.4к Акту в зависимости от метода проведения ЛПО.

3. В обследованных лесных участках прогнозируется:

Прогноз	Площадь, га
Ослабление лесных насаждений	-
Усыхание лесных насаждений различной степени	-
Развитие очагов вредных организмов	-

4. Обнаружено загрязнение лесного участка отходами и выбросами: **промышленными**
бытовыми

Вид загрязнения	Размеры загрязнения			Объём, кубм	Площадь загрязнения, га
	длина, м	ширина, м	высота, м		
-	-	-	-	-	-
-	-	-	-	-	-

ЗАКЛЮЧЕНИЕ

Оценка текущего санитарного и лесопатологического состояния лесных насаждений, назначенные профилактические мероприятия по защите лесов:

Лесные насаждения, расположенные в квартале 12 выделах 4,5,8 на площади 57,7 га Краснореченского участкового лесничества Старомайнского лесничества являются погибшими в результате воздействия сильных ветров 2017 года (июль 2017 года).

Исполнитель работ по проведению лесопатологических обследований:

ФИО Наганов А.С.

Подпись



2. Инструментальное обследование лесного участка.*

2.1. Фактическая таксационная характеристика лесного насаждения соответствует (не соответствует) (нужное подчеркнуть) таксационному описанию. Причины несоответствия: изменение возраста древостоя с момента лесоустройства.

Ведомость лесных участков с выявленными несоответствиями таксационным описаниям приведена в приложении 1 к Акту.

2.2. Состояние насаждений: **с нарушенной устойчивостью**
с утраченной устойчивостью

причины повреждения: воздействие сильных ветров 2017 года, (июль 2017 года).

Заселено (отработано) стволовыми вредителями:

Вид вредителя	Порода	Встречаемость (% заселённых деревьев)	Степень заселения лесного насаждения (слабая, средняя, сильная)
-	-	-	-

Повреждено огнём:

Вид пожара	Порода	Состояние корневых лап		Состояние корневой шейки		Подсушивание луба	
		процент повреждённых огнём корней	процент деревьев с данным повреждением	ожог корневой шейки по окружности (1/4; 2/4; 3/4; более 3/4)	процент деревьев с данным повреждением	по окружности (1/4; 2/4; 3/4; более 3/4)	процент деревьев с данным повреждением
-	-	-	-	-	-	-	-

Поражено болезнями:

Вид болезни	Порода	Встречаемость (% поражённых деревьев)	Степень поражения лесного насаждения (слабая, средняя, сильная)
-	-	-	-

2.3. В квартале 12 выдел 4 выборке подлежит - 73% деревьев,

в том числе: ослабленных _____ % (причины назначения) _____ ;
 сильно ослабленных _____ % (причины назначения) _____ ;
 усыхающих _____ %, (причины назначения) _____ ;
 свежего сухостоя _____ %, (причины назначения) _____ ;
 старого сухостоя _____ %, (причины назначения) _____ ;

в том числе: свежего ветровала 73 %;

свежего бурелома _____ %;

старого ветровала - _____ %;

в том числе: старого бурелома - _____ %;

старого сухостоя - _____ %;

аварийных - _____ %;

В квартале 12 выдел 5 выборке подлежит - 81% деревьев,

в том числе: ослабленных _____ % (причины назначения) _____ ;

сильно ослабленных _____ % (причины назначения) _____ ;

усыхающих _____ %, (причины назначения) _____ ;

свежего сухостоя _____ %, (причины назначения) _____ ;

старого сухостоя _____ %, (причины назначения) _____ ;

в том числе: свежего ветровала 81 %;

свежего бурелома _____ %;

старого ветровала - _____ %;

в том числе: старого бурелома - _____ %;

старого сухостоя - _____ %;

аварийных - _____ %;

В квартале 12 выдел 8 выборке подлежит - 77% деревьев,

в том числе: ослабленных _____ % (причины назначения) _____ ;

сильно ослабленных _____ % (причины назначения) _____ ;

усыхающих _____ %, (причины назначения) _____ ;

свежего сухостоя _____ %, (причины назначения) _____ ;

старого сухостоя _____ %, (причины назначения) _____ ;

в том числе: свежего ветровала 77 %;

свежего бурелома _____ %;

старого ветровала - _____ %;

в том числе: старого бурелома - _____ %;

старого сухостоя - _____ %;

аварийных - _____ %;

2.4. Полнота лесного насаждения после уборки деревьев, подлежащих рубке, в квартале 12 выдел 4 составит - 0,19 в квартале 12 выдел 5 составит - 0,15 в квартале 12 выдел 8 составит - 0,21.

Критическая полнота для данной категории лесных насаждений: 0,3.

ЗАКЛЮЧЕНИЕ

С целью предотвращения негативных процессов или снижения ущерба от их воздействия назначено:

Участковое лесничество	Урочище (дача)	Квартал	Выдел	Площадь, выдела, га	Вид мероприятия	Площадь, мероприятия, га	Порода	Запас на выдел, кбм	Крайние сроки проведения
Краснореченское	-	12	4	8,7	ССР	8,7	береза	1740	до 2020 г.
Краснореченское	-	12	5	15,0	ССР	15,0	сосна	4200	до 2020 г.
Краснореченское	-	12	8	34,0	ССР	34,0	Сосна береза	11560	до 2020 г.
Итого:						57,7		17500	

Ведомость перечета деревьев, назначенных в рубку, и абрис лесного участка прилагаются (приложение 2 и 3 к Акту). Меры по обеспечению возобновления: естественное возобновление, посадка лесных культур.

Мероприятия, необходимые для предупреждения повреждения или поражения смежных насаждений: произвести заготовку и вывозку древесины, произвести очистку мест рубок любым из способов согласно приказа Минприроды России № 367 от 27.06.2016.

Сведения для расчета степени повреждения:

год образования старого сухостоя

основная причина повреждения древесины: Воздействия сильных ветров 2017 года (июль 2017 года).

Дата проведения обследований 14.02.2018 г.

Исполнитель работ по проведению лесопатологических обследований:

ФИО Наганов А.С. Подпись 

* Раздел включается в акт, в случае проведения лесопатологического обследования инструментальным способом.

Ведомость лесных участков с выявленными несоответствиями таксационным описаниям

Источник данных	Год проведения лесоустройства	Номер квартала	Номер выдела	Площадь выдела, га	Целевое назначение лесов	Категория защитных лесов	Номер лесопатологического выдела	Площадь лесопатологического выдела, га	Таксационная характеристика											Заложено пробных площадей	
									состав	порода	возраст, лет	средняя высота, м	средний диаметр, см	тип леса	тип условий местопрорастания	плотота	бонитет	запас, куб.м/га	количество, шт.	общая площадь, га	
ТО	2005	12	4	8,7	Защитные леса	Зеленые зоны	-	-	6Б2Лп1Ос1С	Б	65	24	24	24	С ₂	0,7	2	200	-	-	
Ф	2018	12	4	8,7	Защитные леса	Зеленые зоны	-	8,7	6Б2Лп1Ос1С	Б	78	24	24	С ₂	0,7	2	200	-	-		
ТО	2005	12	5	15,0	Защитные леса	Зеленые зоны	-	-	5С3Б1Лп	С,Б	38	17	18	С ₂	0,8	1А	280	-	-		
Ф	2018	12	5	15,0	Защитные леса	Зеленые зоны	-	15,0	5С3Б1Лп	С,Б	51	17	18	С ₂	0,8	1А	280	-	-		
ТО	2005	12	8	34,0	Защитные леса	Зеленые зоны	-	-	3С4Б2Ос1Лп	С,Б	39	17	16	С ₂	0,9	1	340	-	-		
Ф	2018	12	8	34,0	Защитные леса	Зеленые зоны	-	34,0	3С4Б2Ос1Лп	С,Б	52	17	16	С ₂	0,9	1	340	-	-		

Примечание: ТО - таксационные описания, Ф - фактическая характеристика лесного насаждения

Исполнитель работ по проведению лесопатологического обследования:

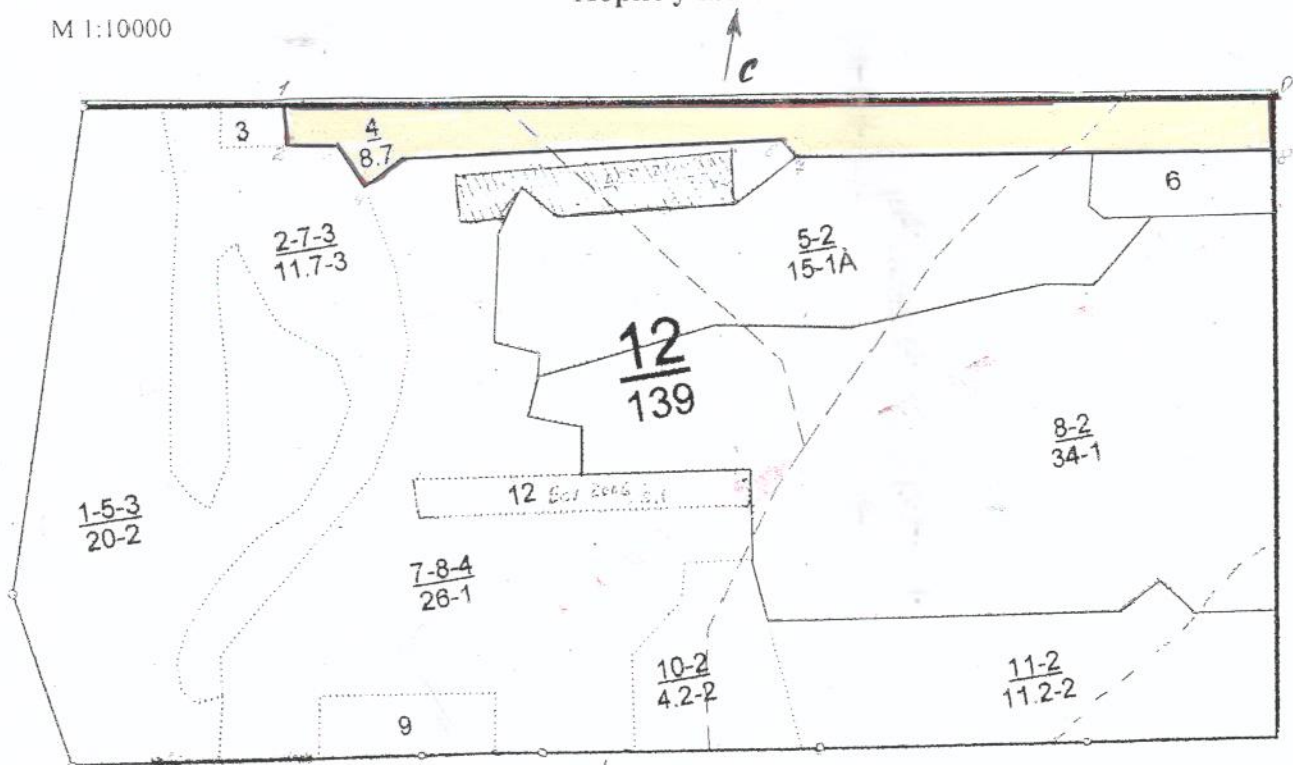
ФИО Наганов А.С.

Подпись



Абрис участка

М 1:10000



10

Ленты (круговой площадки) перечёта

Номер выдела	Ленты (круговой площадки) перечёта				
	№ ленты (площадки)	длина, м	ширина, м	радиус, м	площадь, га
4	-	-	-	-	8.7

Номер а точек	Направление румбы(азимуты) линий	Длина линий, м	Номер а точек	Направление румбы(азимуты) линий	Длина линий, м	Номер лесосеки	Площадь лесосеки, га	Номер а точек	Направление румбы(азимуты) линий	Длина линий, м
0-1	103-80°	1300								
1-2	108-11°	55								
2-3	СВ-80°	40								
3-4	108-43°	40								
4-5	СВ-40°	65								
5-6	СВ-74°	300								
6-7	108-53°	30								
7-8	СВ-80°	630								
8-0	СЗ-10°	40								

Условные обозначения: площадь ССР границы выдела , ленты перечёта

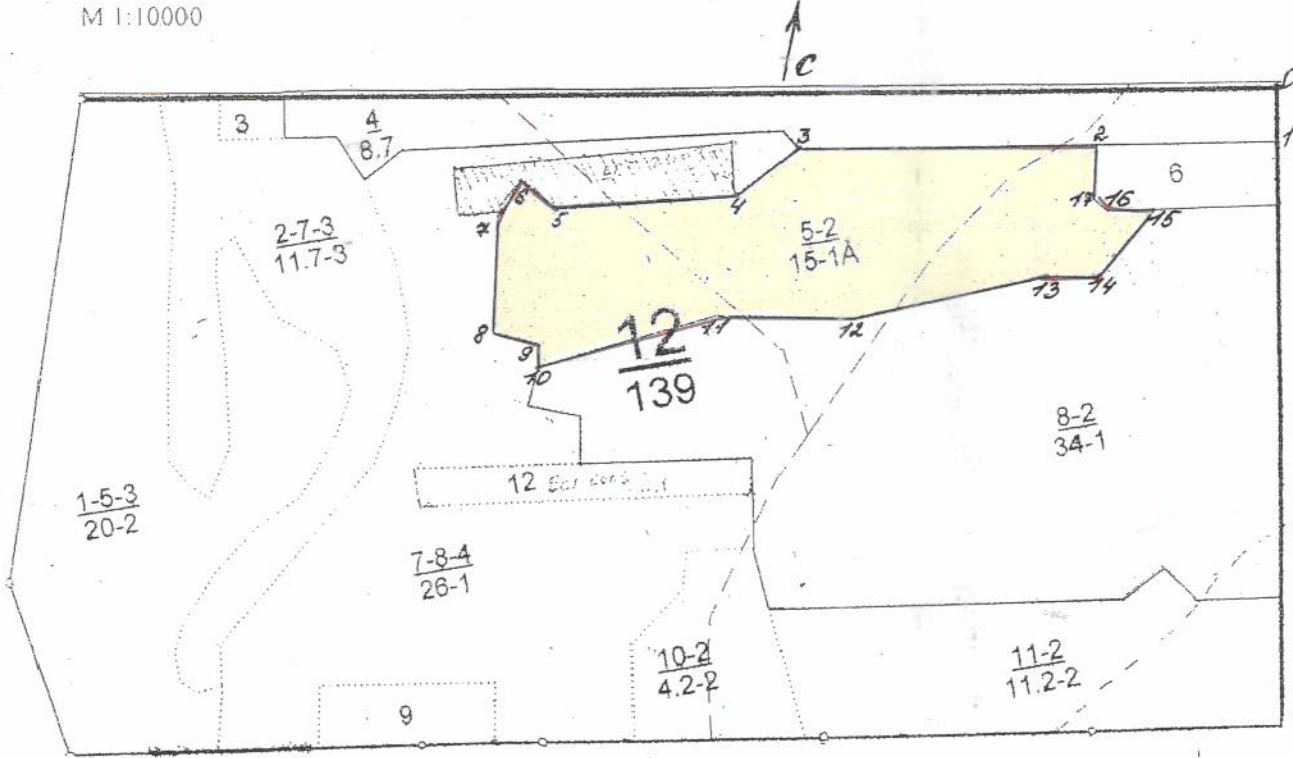
Исполнитель работ по проведению лесопатологического обследования:

Наганов А.С. Подпись

Дата составления документа 14.02. 2018г. телефон 88423021743

Абрис участка

М 1:10000



Номер выдела	Ленты (круговой площадки) перечёта				
	№ ленты (площадки)	длина, м	ширина, м	радиус, м	площадь, га
5	-	-	-	-	15,0

Номер а точек	Направление румбы(азимуты) линий	Длина линий, м	Номер а точек	Направление румбы(азимуты) линий	Длина линий, м	Номер лесосеки	Площадь лесосеки, га	Номер а точек	Направление румбы(азимуты) линий	Длина линий, м
0-1	ЮВ-10°	40								
1-2	ЮЗ-80°	240								
2-3	ЮЗ-80°	390								
3-4	ЮЗ-40°	100								
4-5	ЮЗ-75°	230								
5-6	СЗ-59°	60								
6-7	ЮЗ-15°	40								
7-8	ЮВ-8°	140								
8-9	ЮВ-84°	60								
9-10	ЮВ-8°	30								
10-11	СВ-63°	250								
11-12	СВ-80°	180								
12-13	СВ-66°	260								
13-14	СВ-49°	40								
14-15	СВ-28°	115								
15-16	ЮЗ-77°	60								
16-17	СЗ-62°	30								
17-2	СЗ-5°	40								

Условные обозначения: площадь ССР границы выдела , ленты перечёта

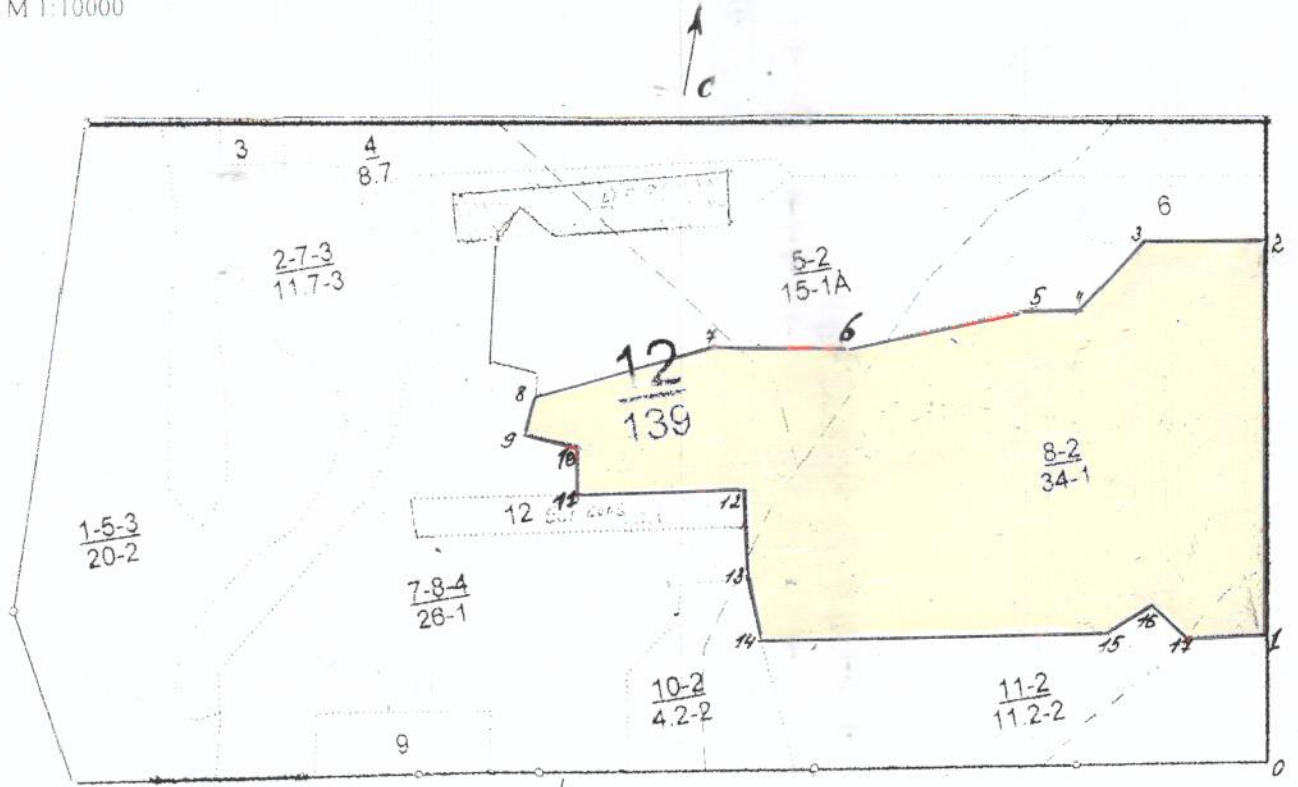
Исполнитель работ по проведению лесопатологического обследования:

Наганов А.С. Подпись

Дата составления документа 14.02. 2018г. телефон 88423021743

Абрис участка

M 1:10000



Номер выдела	Ленты (круговой площадки) перечёта				
	N ленты (площадки)	длина, м	ширина, м	радиус, м	площадь, га
8	-	-	-	-	34.0

Номер а точек	Направление румбы(азимуты) линий	Длина линий, м	Номер а точек	Направление румбы(азимуты) линий	Длина линий, м	Ном ср лесосеки	Площадь лесосеки, га	Ном ера точк	Направление румбы(азимуты) линий	Длина линий, м
0-1	СЗ-10°	170								
1-2	СЗ-10°	520								
2-3	ЮЗ-79°	160								
3-4	ЮЗ-30°	120								
4-5	ЮЗ-81°	60								
5-6	ЮЗ-68°	260								
6-7	ЮЗ-81°	180								
7-8	ЮЗ-63°	245								
8-9	ЮЗ-5°	50								
9-10	ЮВ-88°	70								
10-11	ЮВ-9°	65								
11-12	СВ-78°	220								
12-13	ЮВ-12°	120								
13-14	ЮВ-23°	90								
14-15	СВ-78°	460								
15-16	СВ-45°	70								
16-17	ЮВ-57°	70								
17-1	СВ-77	100								

Условные обозначения: площадь ССР границы выдела , ленты перечёта

Исполнитель работ по проведению лесопатологического обследования:

Наганов А.С. Подпись

Дата составления документа 14.02. 2018г. телефон 88423021743

Лесничество	Категория зашитности	лесохозяйств. часть зеленой зоны	Квартал 12																									
			1	2	3	4	5	6	7	8	9	10	11	12	13	14	15	16	17	18	19	20	21	22	23	24		
8	34,0 лесные культуры 3С4Е20С1ЛП	1	18 С	39	17	16	2	1	1	СНЯС	0,9	34	1156	347 2	462 3	231 3	116 3											
			Б	45	19	18				С2																		
			ОС	19	20																							
			ЛП	16	14																							
	культуры-66 г., состояние удовлетворительное состав неоднородный																											
9	1,9 лесные культуры 5С3В2ЛП	1	25 С	91	27	36	5	3	1	СНЯС	0,4	23	44	22 1	13 2	9 2												
			Б	80	26	32				С2																		
			ЛП	60	18	20																						
	подлесок: ЛЩ ЛП средний склон 3 - 4																											
	культуры-14 г., состояние неудовлетворительное, неблаг. климат. условия																											
10	4,2 50С3Е2ЛП+С	1	7 ОС	15	7	6	2	1	2	СНЯС	0,8	5	21	11	6	4												
			Б							С2																		
			ЛП																									
	подлесок: ЛЩ густой																											
	культуры-88 г., состояние погибшие, заглушение листов. пород.																											
11	11,2 лесные культуры 3С4Е2ЛП1ОС	1	11 С	24	9	10	2	1	2	СНЯС	0,9	16	179	54 2	71 3	36 3	18 3											
			Б	25	12	10				С2																		
			ЛП	10	10																							
			ОС	12	10																							
	подлесок: ЛЩ средний																											
	культуры-81 г., состояние удовлетворительное																											
12	2,1 лесосека тек. года 4Е2ЛП4СЕ	1	26 Б	80	26	28				СНЯС	0,5	18	3	2	1													
			ЛП	20	22					С2																		
			СЕ	100	28	32																						
	подлесок: ЛЩ ЛП густой																											
13	1,0 просека ширина 4,0 м, протяженность 2,4 км, чистая																											
14	7 автомобильная дорога																											

прорежив. 1 оч
25%

прорежив. 1 оч
25%

естест. зараш.

№30022/10

ЛИСТОК СИГНАЛИЗАЦИИ
о выявлении повреждений насаждений насекомыми, болезнями
и другими неблагоприятными факторами

1. Место выявления повреждений ГКУ Ульяновской области «Старомайское лесничество»,
Краснореченское участковое лесничество, квартал 12 выдела 4,5,8
(урочище, лесничество, лесопарк, квартал, выдел, координаты, другое)
2. Что обнаружено Ветровал июль 2017 года
(ветровал, бурелом, горельник, объедание, свежий сухостой, пожелтение хвои или листья, наличие
большого количества личинок на деревьях)
3. Повреждена древесная порода береза, сосна, осина, липа
4. Примерная площадь повреждения 57,7 га.
5. Сообщил (должность, Ф.И.О.) инженер ООО ЛПК «Забота о лесе» Казакова Евгения
Викторовна
6. Контактный телефон (адрес) 8-84-230-2-17-43



Подпись

ФИО Казакова Е.В.

29.01.2018 год