

УТВЕРЖДАЮ:
Исполняющий обязанности
директора департамента лесного хозяйства
Минприроды Ульяновской области

 П.И.Миска

«29» 01 2018 г.

Акт
лесопатологического обследования № 1

лесных насаждений Тереньгульского лесничества (лесопарка)

Ульяновской области (субъект Российской Федерации)

Способ лесопатологического обследования: 1. Визуальный

2. Инструментальный

Место проведения

Участковое лесничество	Урочище (дача)	Квартал (кварталы)	Выдел (выделы)	Площадь, га.
Елшанское	-	9	1	34,0
Елшанское	-	9	2	17,0

Лесопатологическое обследование проведено на общей площади 51,0 га.

2. Инструментальное обследование лесного участка.*

2.1. Фактическая таксационная характеристика лесного насаждения соответствует (не соответствует) (нужное подчеркнуть) таксационному описанию. Причины несоответствия: изменение возраста древостоя с момента лесоустройства.

Ведомость лесных участков с выявленными несоответствиями таксационным описаниям приведена в приложении 1 к Акту.

2.2. Состояние насаждений: **с нарушенной устойчивостью** V
с утраченной устойчивостью

причины повреждения: воздействие тяжести снега в декабре 2017 года,

Заселено (отработано) стволовыми вредителями:

Вид вредителя	Порода	Встречаемость (% заселённых деревьев)	Степень заселения лесного насаждения (слабая, средняя, сильная)
-	-	-	-

Повреждено огнём:

Вид пожара	Порода	Состояние корневых лап		Состояние корневой шейки		Подсушивание луба	
		процент повреждённых огнём корней	процент деревьев с данным повреждением	ожог корневой шейки по окружности (1/4; 2/4; 3/4; более 3/4)	процент деревьев с данным повреждением	по окружности (1/4; 2/4; 3/4; более 3/4)	процент деревьев с данным повреждением
-	-	-	-	-	-	-	-

Поражено болезнями:

Вид болезни	Порода	Встречаемость (% поражённых деревьев)	Степень поражения лесного насаждения (слабая, средняя, сильная)
-	-	-	-

2.3. Выборке подлежит:

в квартале 9, выдел 1 - 4%:

в том числе:

ослабленных _____ % (причины назначения) _____ ;

сильно ослабленных _____ % (причины назначения) _____ ;

усыхающих _____ %, (причины назначения) _____ ;

свежего сухостоя _____ %, (причины назначения) _____ ;

в том числе: свежего ветровала _____ %;

свежего бурелома 4 %;

старого ветровала - _____ %;

в том числе: старого бурелома - _____ %;

старого сухостоя - _____ %;

аварийных - _____ %.

в квартале 9, выдел 2 - 6 %:

в том числе:
ослабленных _____ % (причины назначения) _____ ;
сильно ослабленных _____ % (причины назначения) _____ ;
усыхающих _____ %, (причины назначения) _____ ;
свежего сухостоя _____ %, (причины назначения) _____ ;
в том числе: свежего ветровала _____ %;
свежего бурелома _____ 5 _____ %;
старого ветровала _____ - _____ %;
в том числе: старого бурелома _____ - _____ %,
старого сухостоя _____ 1 _____ %;
аварийных _____ - _____ %.

2.4. Полнота лесного насаждения после уборки деревьев, подлежащих рубке, в кв. 9 в. 1 составит - 0,6, в выд. 2 - 0,7.

Критическая полнота для данной категории лесных насаждений - 0,3,

ЗАКЛЮЧЕНИЕ

С целью предотвращения негативных процессов или снижения ущерба от их воздействия назначено:

Участковое лесничество	Уро-чище (дача)	Ква-ртал	Вы-дел	Пло-щадь, выдел а, га	Вид меро-прият ия	Пло-щадь, меро-прият ия, га	По-рода	Запас на вы-дел, кбм	Крайние сроки проведения
Елшанского	-	9	1	34,0	ВСП	34,0	С	435	до 2020 г.
Елшанского	-	9	2	17,0	ВСП	17,0	С	377	
Итого:						51,0		812,0	

Абрис лесного участка прилагаются (приложение 3 к Акту).

Меры по обеспечению возобновления: не проектируются.

Мероприятия, необходимые для предупреждения повреждения или поражения смежных насаждений: произвести заготовку и вывозку древесины, очистку мест рубок, порубочные остатки подлежат сжиганию.

Сведения для расчета степени повреждения:

год образования старого сухостоя: 2014 г.

основная причина повреждения древесины: воздействие тяжести снега в декабре 2017 года,

Дата проведения обследований: 22.01.2018 г.

Исполнитель по проведению лесопатологических обследований:

ФИО Сазонов А.В.

Подпись _____

* Раздел включается в акт, в случае проведения лесопатологического обследования инструментальным способом.

Ведомость лесных участков с выявленными несоответствиями таксационным описаниям

Источник данных	Год проведения лесопроцедуры	Номер квартала	Номер выдела	Площадь выдела, га	Целевое назначение лесов	Категория защитных лесов	Номер лесопатологического выдела	Площадь лесопатологического выдела, га	Таксационная Характеристика										Заложено Пробных площадей		
									состав	порода	возраст, лет	средняя высота, м	средний диаметр, см	Тип леса	Тип условий местопрорастания	плотота	бонитет	Запас, куб.м/га	Количество, шт.	Общая площадь, га	
ТО	2004	9	1	34,0	Защитные леса	Леса, расположенные в лесостепных зонах	-	-	10СЕ	С	70	24	24	24	ОРЛ	В2	0,7	1	320	-	-
Ф	2018	9	1	34,0	Защитные леса	Леса, расположенные в лесостепных зонах	-	34,0	10СЕ	С	84	24	24	24	ОРЛ	В2	0,7	1	320	1	2,74
ТО	2004	9	2	17,0	Защитные леса	Леса, расположенные в лесостепных зонах	-	-	10С+Б+СЕ	С	53	21	20	20	ОРЛ	В2	0,8	1	370	-	-
Ф	2018	9	2	17,0	Защитные леса	Леса, расположенные в лесостепных зонах	-	17,0	10С+Б+СЕ	С	67	21	20	20	ОРЛ	В2	0,8	1	370	1	1,5

Примечание: ТО – таксационное описание, Ф – фактическая характеристика лесного насаждения

Исполнитель работ по проведению лесопатологического обследования:

ФИО Сазонов А.В.

Подпись



Приложение 1.1
к акту лесопатологического обследования

Результаты проведения лесопатологических обследований лесных насаждений за январь 2018 г.
(месяц)

Субъект Российской Федерации Ульяновская область Лесничество (лесопарк) Тереньгульское
Участковое лесничество Елшанское Урочище (лесная дача)

1	2	3	4	5	6	7	Таксационная характеристика лесного насаждения									17	Распределение деревьев по категориям состояния, % от запаса										31	32	Наименование мероприятий									
							8	9	10	11	12	13	14	15	16		17	18	19	20	21	22	23	24	25	26			27	28	33	34						
Номер квартала	Номер выдела	Площадь выдела, га	Целевое назначение лесов	Категория защитных лесов	Номер лесопатологического выдела	Площадь лесопатологического выдела, га	состав	порода	возраст	средняя высота, м	средний диаметр, см	тип леса	Плотность	фоннет	запас, куб. м/га	Число деревьев на просе, шт.	без признаков ослабления	ослабленные	сильно ослабленные	убывающие	свежий сухойстой	свежий ветровал	свежий ветровал	свежий сухойстой	старый сухойстой	старый ветровал	старый ветровал	старый сухойстой	старый ветровал	старый ветровал	старый сухойстой	анархичные деревья	Признаки повреждения деревьев	Доля поврежденных деревьев, %	Причина ослабления, повреждения	Полекит рубке, %	вид	Наличие мероприятия
9	1	34,0	Защитные леса	Леса, расположенные в жемчужных лесостепных зонах	-	34,0	10 СЕ	С	84*	24	24	ОРЛ	0,7	1	320	1726	31	33	32	-	-	-	3	3	5	4	-	-	-	28	29	4	Воздействие тяжести снега (декабрь 2017)	4	ВСР	34,0		
9	2	17,0	Защитные леса	Леса, расположенные в жемчужных лесостепных зонах	-	17,0	10С +В+ СЕ	С	67*	21	20	ОРЛ	0,8	1	370	1085	30	35	29	-	-	-	1	-	-	5	-	-	-	-	6	Воздействие тяжести снега (декабрь 2017)	6	ВСР	17,0			

Показатели, не соответствующие таксационному описанию отмечаются "*" Исполнитель работ по проведению лесопатологического обследования:

ФИО Сазонов А.В.

Подпись

Дата составления документа

22.01.2018 г. Телефон 8-902-356-05-70

Ведомость перечета деревьев назначенных в рубку

ВРЕМЕННАЯ ПРОБНАЯ ПЛОЩАДЬ (итоговая)

Субъект Российской Федерации Ульяновская область,

Лесничество (лесопарк) Тереньгульское лесничество, Елшанское участковое лесничество
квартал 9, выдел 1.

Площадь 34,0 га.

Номер очага вредных организмов _____.

Размер пробной площади 2,74 га.

Таксационная характеристика:

тип леса ОРЛ В2; состав 10СЕ; возраст 84; бонитет 1;

полнота 0,7; запас на га 320; возобновление нет.

Время и причина ослабления лесного насаждения:

Воздействие тяжести снега (декабрь 2017 г.)

Тип очага вредных организмов: эпизодический, хронический (подчеркнуть).

Фаза развития очага вредных организмов: начальная, нарастания численности, собственно
вспышка, кризис (подчеркнуть).

Состояние лесного насаждения, намечаемые мероприятия:

С нарушенной устойчивостью, выборочная санитарная рубка

Исполнитель работ по проведению лесопатологического обследования:

ФИО Сазонов А.В.

Подпись 

Дата составления документа 22.01.2018 Телефон 8 9023560570

ВЕДОМОСТЬ ПЕРЕЧЕТА ДЕРЕВЬЕВ

Порода: сосна кв. 9 выд. 1

Ступени толщи- ны см	Количество деревьев по категориям состояния, шт.																Всего деревьев по ступеням толщины					
	I			II		III		IV		V		VI			ветровал, бурелом			аварийные деревья			шт.	в т.ч. подлежат рубке, %
				НЗ	З	НЗ	З	НЗ	З	НЗ	З	О	НЗ	З	О	НЗ	З	О				
1	2	3	4	5	6	7	8	9	10	11	12	13	14	15	16	17	18	19				
8																						
12		3	10															13				
16	12	52	61															125				
20	125	134	126								5							390	0,1			
24	149	133	120			2					39							444	2,10			
28	126	130	129			2		1			17							405	1,4			
32	107	118	115								9							349	0,8			
36																						
40																						
44																						
48																						
52																						
Итого, %	31	33	32								4							100	4			

Порода: береза

Ступе- ни толщи- ны см	Количество деревьев по категориям состояния, шт.																Всего деревьев по ступеням толщины					
	I			II		III		IV		V		VI			ветровал, бурелом			аварийные деревья			шт.	в т.ч. подлеж- ат рубке, %
				НЗ	З	НЗ	З	НЗ	З	НЗ	З	О	НЗ	З	О	НЗ	З	О				
1	2	3	4	5	6	7	8	9	10	11	12	13	14	15	16	17	18	19				
8																						
12																						
16																						
20																						
24																						
28																						
32																						
36																						
40																						
44																						
48																						
52																						
Итого, %																						

Примечание: НЗ - незаселенное, З - заселенное, О - отработанное вредителями.

Ведомость перечета деревьев назначенных в рубку

ВРЕМЕННАЯ ПРОБНАЯ ПЛОЩАДЬ (итоговая)

Субъект Российской Федерации Ульяновская область.

Лесничество (лесопарк) Тереньгульское лесничество, Елшанское участковое лесничество
квартал 9. выдел 2

Площадь 17,0 га.

Номер очага вредных организмов _____.

Размер пробной площади 1,5 га.

Таксационная характеристика:

тип леса ОРЛ В2; состав 10С+Б+СЕ; возраст 67; бонитет 1;

полнота 0,8; запас на га 370; возобновление нет.

Время и причина ослабления лесного насаждения:

Воздействие тяжести снега (декабрь 2017 г.)

Тип очага вредных организмов: эпизодический, хронический (подчеркнуть).

Фаза развития очага вредных организмов: начальная, нарастания численности, собственно
вспышка, кризис (подчеркнуть).

Состояние лесного насаждения, намечаемые мероприятия:

С нарушенной устойчивостью, выборочная санитарная рубка

Исполнитель работ по проведению лесопатологического обследования:

ФИО Сазонов А.В.

Подпись 

Дата составления документа 22.01.2018 г.

Телефон 8 9023560570

ВЕДОМОСТЬ ПЕРЕЧЕТА ДЕРЕВЬЕВ

Порода: сосна кв.9 вид. 2

Ступени толщи- ны см	Количество деревьев по категориям состояния, шт.																Всего деревьев по ступеням толщины					
	I			II		III		IV		V		VI			ветровал, бурелом			аварийные деревья			шт.	в т.ч. подлежат рубке, %
				НЗ	З	НЗ	З	НЗ	З	НЗ	З	О	НЗ	З	О	НЗ	З	О				
1	2	3	4	5	6	7	8	9	10	11	12	13	14	15	16	17	18	19				
8																						
12																						
16	8	12	24								4						48	0,12				
20	80	100	70								10						260	0,51				
24	86	116	104			1		4			8						319	1,03				
28	110	94	78			1					10						293	1,25				
32	32	46	36					2			16						132	2,76				
36	6	13	14														33					
40																						
44																						
48																						
52																						
Итого, %	29	38	27					1			5						100	6				

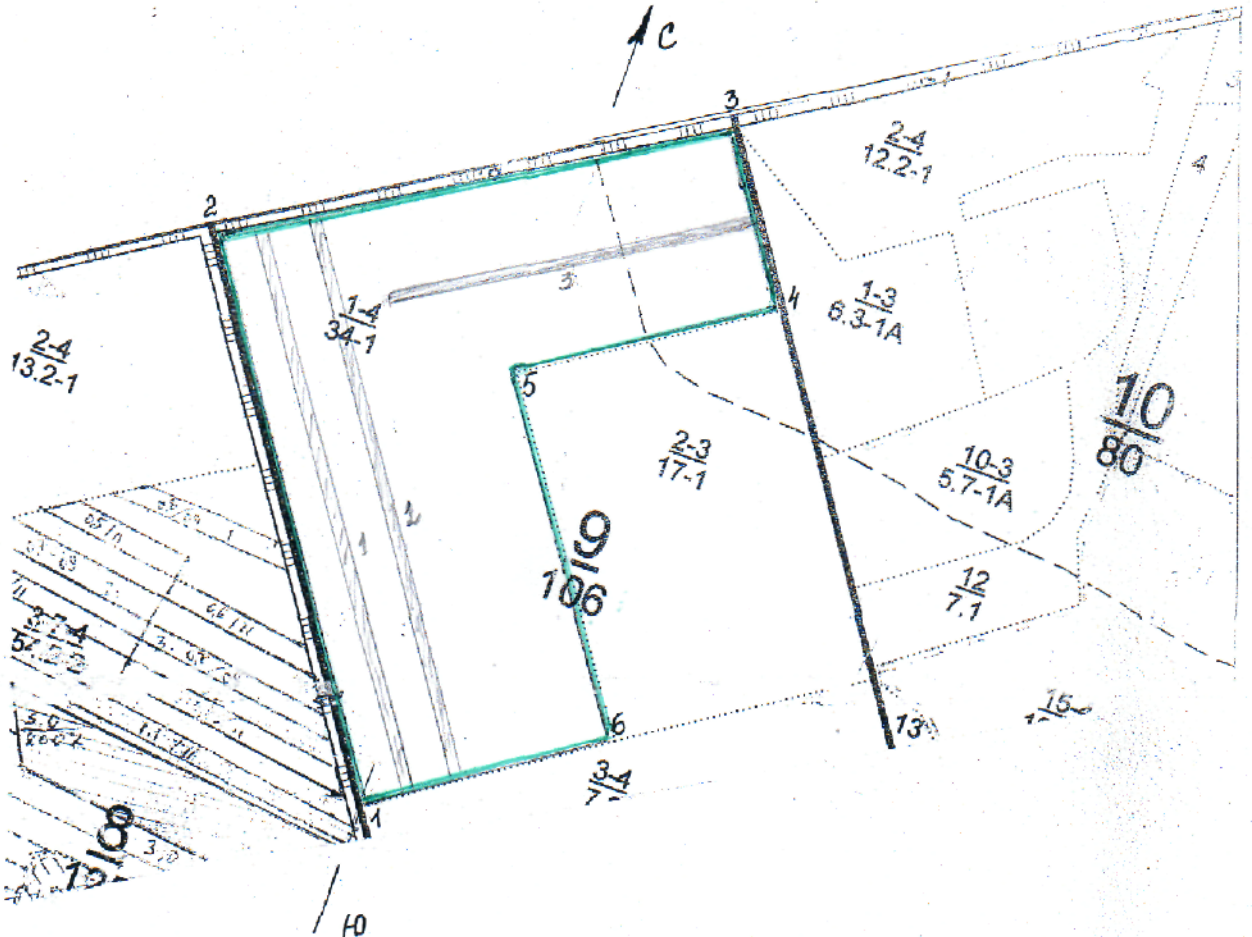
Порода: береза

Ступе ни толщи ны см	Количество деревьев по категориям состояния, шт.																Всего деревьев по ступеням толщины					
	I			II		III		IV		V		VI			ветровал, бурелом			аварийные деревья			шт.	в т.ч. подлеж ат рубке, %
				НЗ	З	НЗ	З	НЗ	З	НЗ	З	О	НЗ	З	О	НЗ	З	О				
1	2	3	4	5	6	7	8	9	10	11	12	13	14	15	16	17	18	19				
8																						
12																						
16																						
20																						
24																						
28																						
32																						
36																						
40																						
44																						
48																						
52																						
Итого, %																						

Примечание: НЗ - незаселенное, З - заселенное, О - отработанное вредителями.

Абрис участка
расположение лесных насаждений

Месторасположения лесных насаждений Ульяновская область, Тереньгульский район, Тереньгульское лесничество, участковое Елшанское лесничество квартал 9 выдел 1, площадью 34,0 га.
М 1:10000



Номер выдела	Ленты (круговой площадки) перечёта				
	№ ленты (площадки)	длина, м	ширина, м	радиус, м	площадь, га
1	1	750	15		1,12
	2	750	15		1,12
	3	500	10		0,5
Итого					2,74

Номера точек	Координаты	Румбы линий	Длина, м
1-2		СЗ:35	750
2-3		СВ:55	680
3-4		ЮВ:35	250
4-5		ЮЗ:55	340
5-6		ЮВ:35	500
6-1		ЮЗ:55	340

Условные обозначения: — граница выдела, площадь ВСП, ленты перечёта

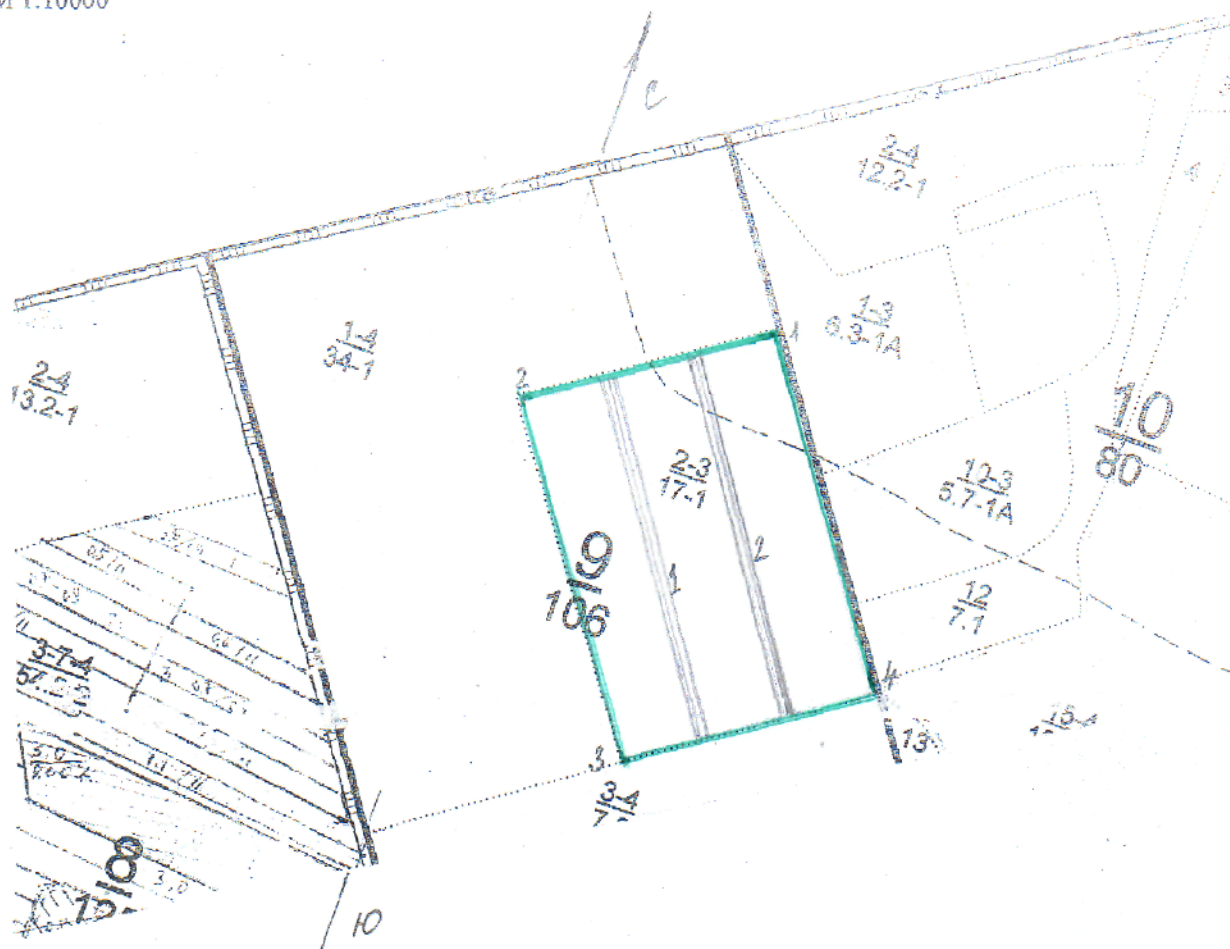
Исполнитель работ по проведению лесопатологического обследования:

ФИО Сазонов А.В.

Подпись 

Абрис участка
расположение лесных насаждений

Месторасположения лесных насаждений Ульяновская область, Тереньгульский район, Тереньгульское лесничество, участковое Елшанское лесничество квартал 9 выдел 2, площадью 17,0 га.
М 1:10000



Номер выдела	Ленты (круговой площадки) пересчёта				
	№ ленты (площадки)	длина, м	ширина, м	радиус, м	площадь, га
2	1	500	15		0,75
	2	500	15		0,75
Итого					1,5

Номера точек	Координаты	Румбы линий	Длина, м
1-2		ЮЗ:55	340
2-3		ЮВ:35	500
3-4		ЮЗ:55	340
4-1		ЮВ:35	500

Условные обозначения: — граница выдела, площадь ВСП, ленты пересчёта

Исполнитель работ по проведению лесопатологического обследования:

ФИО Сазонов А.В.

Подпись 

Дата составления документа 22.01.2018 г. Телефон 8 9023560570

Лесничество ЕЛШАНСКОЕ

Категория защитности другие защитные леса

№	Площадь	Состав	Подрост	Поля	Высо-	Эле-	Воз-	Вы-	Ди-	Кл-	Гр-	Бо-	Тип	Полн	Запас	сырост.	Кл	Запас	на	выделе,	дес.	МЗ	Хозяйственные
1	2	3	4	5	6	7	8	9	10	11	12	13	14	15	16	17	18	19	20	21	22	23	24
1	34,0	10СЕ	1	24	СЕ	70	24	24	4	2	1	ОРЛ	0,7	32	1088	1088							
насаждение пройдено рубкой																							
2	17,0	лесные культуры 10С+В+СЕ	1	21	С	53	21	20	3	2	1	ОРЛ	0,8	37	629	629	1						
культура-52 г., состояние хорошее																							
3	7,8	лесные культуры 10С+Б	1	24	С	68	24	24	4	2	1	ОРЛ	0,7	39	304	304							
культура-37 г., состояние удовлетворительное																							
4	1,2	противопож. разрыв																					
ширина 10,0 м, протяженность 0,7 км, заросшая																							
5	21,0	лесные культуры 10С+Б	1	24	С	68	24	24	4	2	1	ОРЛ	0,7	39	819	819							
подлесок: Р КРЛ АЖ средний																							
культура-37 г., состояние удовлетворительное																							
полнота неравномерная, насаждение пройдено рубкой																							
6	2,1	лесные культуры 10С+Б	1	23	С	68	23	24	4	2	1	ОРЛ	0,7	36	76	76							
культура-37 г., состояние удовлетворительное																							
7	1,2	противопож. разрыв																					
ширина 10,0 м, протяженность 0,7 км, заросшая																							
8	2,2	лесные культуры 8С2Б	1	7	С	21	7	8	2	1	2	ОРЛ	0,7	6	13	10							
культура-84 г., состояние удовлетворительное																							
опушки по гран. с безлес. прост.																							
9	1,0	10Б+СЕ	1	23	Б	55	23	20	6	3	1	ОРЛ	0,8	23	23	23	2						
разрубка																							

проходн. р. Зоч
10%

разрубка

разрубка