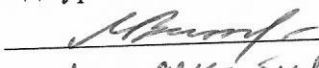


УТВЕРЖДАЮ  
Начальник отдела ОЗЛ ФГЛН ФГПН  
Министерства лесного хозяйства  
Удмуртской Республики  
 В.Г. Митров  
« 1 » декабря 2017 г.

**Акт  
лесопатологического обследования № 999**

лесных насаждений Можгинского лесничества

Удмуртской Республики

Способ лесопатологического обследования: 1. Визуальный   
2. Инструментальный

**Место проведения**

Участковое лесничество	Урочище (дача)	Квартал (кварталы)	Выдел (выделы)	Площадь, га
Сюгинское		39	4	7,6

Лесопатологическое обследование проведено на общей площади 1,7 га.

## 2. Инструментальное обследование лесного участка.

2.1. Фактическая таксационная характеристика лесного насаждения соответствует (не соответствует) (нужное подчеркнуть) таксационному описанию. Причины несоответствия: давность лесоустройства 1997 года.

Ведомость лесных участков с выявленными несоответствиями таксационным описаниям приведена в приложении 1 к Акту.

2.2. Состояние насаждений: с нарушенной устойчивостью  с утраченной устойчивостью

причины повреждения: неблагоприятные погодные условия, стволовые вредители.

В том числе:

Заселено стволовыми вредителями

Вид вредителя	Порода	Встречаемость (% заселённых деревьев)	Степень заселения лесного насаждения (слабая, средняя, сильная)

Отработано стволовыми вредителями

Вид вредителя	Порода	Встречаемость (% отработанных деревьев)
Усач черный еловый(пихтовый) большой	Ель	88
Усач черный еловый(пихтовый) большой	Пихта	12

Повреждено огнём

Вид пожара	Порода	Состояние корневых лап		Состояние корневой шейки		Подсушивание луба	
		процент повреждённых огнём корней	процент деревьев в с данным повреждением	ожог корневой шейки по окружности (1/4; 2/4;3/4;более 3/4)	процент деревьев в с данным повреждением	по окружности (1/4; 2/4;3/4;более 3/4)	процент деревьев с данным повреждением

Поражено болезнями

Вид болезни	Порода	Встречаемость (% поражённых деревьев)	Степень поражения лесного насаждения (слабая, средняя, сильная)

2.3. Выборке подлежит 100 % деревьев,

в том числе:

ослабленных \_\_\_\_\_ % (причины назначения) \_\_\_\_\_

сильно ослабленных \_\_\_\_\_ % (причины назначения) \_\_\_\_\_

усыхающих \_\_\_\_\_ % (причины назначения) \_\_\_\_\_

свежего сухостоя \_\_\_\_\_ %,

в том числе: свежего ветровала \_\_\_\_\_ %

свежего бурелома \_\_\_\_\_ %

старого сухостоя 72 %

в том числе: старого бурелома \_\_\_\_\_ %

старого ветровала \_\_\_\_\_ %

аварийных \_\_\_\_\_ %

2.4. Полнота лесного насаждения после уборки деревьев, подлежащих рубке, составит 0,0

Критическая полнота для данной категории лесных насаждений составляет 0,5.

### ЗАКЛЮЧЕНИЕ

С целью предотвращения негативных процессов или снижения ущерба от их воздействия назначено: сплошная санитарная рубка

Участковое лесничество	Урочище (дача)	Квартал	Выдел	Площадь, выдела, га	Вид мероприятия	Площадь, мероприятия, га	Порода	Запас на выдел, кубм	Крайние сроки проведения
Сюгинское		39	4	7,6	ССР	1,7	Е	263	2017
							П	15	
							Б	36	
							Лп	7	
							Ос	1	
Итого								322	

Ведомость перечета деревьев назначенных в рубку и абрис лесного участка прилагаются (приложение 2 и 3 к Акту)

Меры по обеспечению возобновления: искусственное лесовозобновление

Мероприятия, необходимые для предупреждения повреждения или поражения смежных насаждений: своевременное проведение санитарно – оздоровительных мероприятий в соответствии с требованиями действующих НПА.

Сведения для расчета степени повреждения:

год образования старого сухостоя 2012,2013гг

основная причина повреждения древесины: стволовые вредители.

Дата проведения обследований 04.09.2017г

Исполнители работ по проведению лесопатологического обследования:

Руководитель ГКУ УР «Можгинское лесничество» Иванцов С.А. \_\_\_\_\_

Инженер ОЗЛ ГКУ УР «Можгинское лесничество» Фаизов М.М. \_\_\_\_\_

Лесничий Сюгинского участкового лесничества Андреев А.В. \_\_\_\_\_

**Ведомость лесных участков с выявленными несоответствиями таксационным описаниям**

Источник данных	Год проведения лесоустройства	Номер квартала	Номер выдела	Площадь выдела, га	Целевое назначение лесов	Категория защитных лесов	Номер лесопатологического выдела	Площадь лесопатологического выдела, га	Таксационная характеристика											Заложено пробных площадей	
									состав	порода	возраст, лет	средняя высота, м	средний диаметр, см	тип леса	ТУМ	плотота	бонитет	запас, км/га	количество, шт.	общая площадь, га	
ТО	1997	39	4	7,6	экспл		4	1,7	5Е2П3 Б+Ос	Е	45	15	16	ШТ	С3	0,7	2	190	1	1,7	
										П	45	15	14								
										Б	40	16	14								
Ф	2017	39	4	7,6	экспл		4	1,7	8Е1П1 Б+Дп	Е	65	17	16	ШТ	С3	0,2	52	1	1,7		
									П	65	19	20									
									Б	60	22	28									

ТО — таксационные описания

Ф  фактическая характеристика лесного насаждения

Исполнители работ по проведению лесопатологических обследований:

Руководитель ГКУ УР "Можгинского лес-ва" Иванцов С.А.

Инженер ОЗЛ ГКУ УР "Можгинского лесничества" Фаизов М.М.

Лесничий Сюгинского участкового лесничества Андреев А.В.



**Ведомость перечета деревьев назначенных в рубку**

ВРЕМЕННАЯ ПРОБНАЯ ПЛОЩАДЬ № 1

Субъект Российской Федерации Удмуртская Республика  
Лесничество (лесопарк) Можгинское  
Участковое лесничество Сюгинское  
Урочище (лесная дача) \_\_\_\_\_  
Квартал 39 . Выдел 4 . Площадь 7,6  
Номер очага вредных организмов 1 .  
Размер пробной площади 1,7 га.

Таксационная характеристика:

тип леса ШТ/СЗ ; состав 8Е1П1Б+Лп ; возраст 65  
бонитет 1 ; полнота 0,2 ;  
запас на га 52 ; возобновление \_\_\_\_\_ .

Время и причина ослабления лесного насаждения :  
неблагоприятные погодные условия , стволовые вредители

Тип очага вредных организмов: эпизодический, хронический (подчеркнуть).

Фаза развития очага вредных организмов: начальная, нарастания численности, собственно  
вспышка, кризис (подчеркнуть).

Состояние лесного насаждения, намечаемые мероприятия:  
СКС- 3,9 требуется проведение сплошной санитарной рубки

Исполнители работ по проведению лесопатологических обследований:

Лесничий Сюгинского участкового Андреев А.В.  
Мастер леса Сюгинского участкового Кудряев С.В.  
Дата составления документа 04.09.2017  
Телефон \_\_\_\_\_

ВЕДОМОСТЬ ПЕРЕЧЕТА ДЕРЕВЬЕВ

Порода: Ель

Ступени толщины, см	Количество деревьев по категориям состояния, шт.														Всего деревьев по ступеням толщины						
	I		II		III		IV		V		VI		ветровал, бурелом		аварийные деревья		шт.	в т.ч. подлежат рубке, %			
	НЗ	О	НЗ	О	НЗ	О	НЗ	О	НЗ	О	НЗ	О	НЗ	О	НЗ	О					
1	2		3		4		5	6	7	8	9	10	11	12	13	14	15	16	17	18	19
8	4												13							17	76
12	31												46							77	60
16	35												87							122	71
20	23												85							108	79
24	7												75							82	91
28	3												49							52	94
32	3												36							39	92
36	2												18							20	90
40													6							6	100
44													9							9	100
48													3							3	100
52													1							1	100
56													1							1	100
60																				0	#ДЕЛ/0!
64	1												1							2	50
68																				0	#ДЕЛ/0!
72																				0	#ДЕЛ/0!
Итого, кол. дер.	109	0	0	0	0	0	0	0	0	0	0	0	430	0	0	0	0	0	0	539	80
Итого, %	20	0	0	0	0	0	0	0	0	0	0	0	80	0	0	0	0	0	0		

Примечание: НЗ - незаселенное, З - заселенное, О - отработанное вредителями.

ВЕДОМОСТЬ ПЕРЕЧЕТА ДЕРЕВЬЕВ

Порода: Пихта

Ступени толщины, см	Количество деревьев по категориям состояния, шт.															Всего деревьев по ступеням толщины						
	I		II		III		IV		V			VI			ветровал, бурелом			аварийные деревья			шт.	в т.ч. подлежат рубке, %
	НЗ	О	НЗ	О	НЗ	О	НЗ	О	НЗ	О	НЗ	О	НЗ	О	НЗ	О	НЗ	О				
1	2	3	4	5	6	7	8	9	10	11	12	13	14	15	16	17	18	19				
8																						
12	17									2											0	#ДЕЛ/0!
16	21									1											19	11
20	21									2											22	5
24	4									1											23	9
28	3									1											5	20
32										1											4	25
36																					0	#ДЕЛ/0!
40																					0	#ДЕЛ/0!
44																					0	#ДЕЛ/0!
48																					0	#ДЕЛ/0!
52																					0	#ДЕЛ/0!
56																					0	#ДЕЛ/0!
60																					0	#ДЕЛ/0!
64																					0	#ДЕЛ/0!
68																					0	#ДЕЛ/0!
72																					0	#ДЕЛ/0!
Итого, кол. дер.	66	0	0	0	0	0	0	0	0	7	0	0	0	0	0	0	0	0	0	0	73	10
Итого, %	90	0	0	0	0	0	0	0	0	10	0	0	0	0	0	0	0	0	0	0		

Примечание: НЗ - незаселенное, З - заселенное, О - отработанное вредителями.



ВЕДОМОСТЬ ПЕРЕЧЕТА ДЕРЕВЬЕВ

Порода: Береза

Ступени толщины, см	Количество деревьев по категориям состояния, шт.															Всего деревьев по ступеням толщины			
	I	II	III	IV		V			VI			ветровал, бурелом			аварийные деревья			шт.	в т.ч. подлежат рубке, %
				НЗ	З	НЗ	З	НЗ	З	О	НЗ	З	О	НЗ	З	О			
1	2	3	4	5	6	7	8	9	10	11	12	13	14	15	16	17	18	19	
8																	0	#ДЕЛ/0!	
12	1																1	0	
16	2																2	0	
20	2																2	0	
24	7																7	0	
28	12																12	0	
32	4																4	0	
36	2																2	0	
40	7																7	0	
44	4																4	0	
48	1																1	0	
52	1																1	0	
56																	0	#ДЕЛ/0!	
60																	0	#ДЕЛ/0!	
64																	0	#ДЕЛ/0!	
68																	0	#ДЕЛ/0!	
72																	0	#ДЕЛ/0!	
Итого, кол. дер.	43	0	0	0	0	0	0	0	0	0	0	0	0	0	0	0	43	0	
Итого, %	100	0	0	0	0	0	0	0	0	0	0	0	0	0	0	0			

Примечание: НЗ - незаселенное, З - заселенное, О - отработанное вредителями.

ВЕДОМОСТЬ ПЕРЕЧЕТА ДЕРЕВЬЕВ

Порода: Осина

Ступени толщины, см	Количество деревьев по категориям состояния, шт.															Всего деревьев по ступеням толщины		
	I	II	III	IV		V		VI		ветровал, бурелом			аварийные деревья			шт.	в т.ч. подлежат рубке, %	
				НЗ	3	НЗ	3	НЗ	3	НЗ	3	НЗ	3	О	НЗ			3
1	2	3	4	5	6	7	8	9	10	11	12	13	14	15	16	17	18	19
8																	0	#ДЕЛ/0!
12																	0	#ДЕЛ/0!
16																	0	#ДЕЛ/0!
20																	0	#ДЕЛ/0!
24																	0	#ДЕЛ/0!
28																	0	#ДЕЛ/0!
32	1																1	0
36																	0	#ДЕЛ/0!
40																	0	#ДЕЛ/0!
44																	0	#ДЕЛ/0!
48																	0	#ДЕЛ/0!
52																	0	#ДЕЛ/0!
56																	0	#ДЕЛ/0!
60																	0	#ДЕЛ/0!
64																	0	#ДЕЛ/0!
68																	0	#ДЕЛ/0!
72																	0	#ДЕЛ/0!
Итого, кол. дер.	1	0	0	0	0	0	0	0	0	0	0	0	0	0	0	0	1	0
Итого, %	100	0	0	0	0	0	0	0	0	0	0	0	0	0	0	0		

Примечание: НЗ - незаселенное, З - заселенное, О - отработанное вредителями.

ВЕДОМОСТЬ ПЕРЕЧЕТА ДЕРЕВЬЕВ

Порода: Липа

Ступени толщины, см	Количество деревьев по категориям состояния, шт.														Всего деревьев по ступеням толщины				
	I	II		III		IV		V		VI		ветровал, бурелом		аварийные деревья		шт.	в т.ч. подлежат рубке, %		
		НЗ	НЗ	НЗ	НЗ	НЗ	НЗ	НЗ	НЗ	НЗ	НЗ	НЗ	НЗ	НЗ	О			О	
1	2	3	4	3	5	6	7	8	3	10	9	12	13	14	15	16	17	18	19
8	14																	14	0
12	6																	6	0
16	3																	3	0
20	3																	3	0
24	3																	3	0
28	1																	1	0
32	1									1								2	50
36	1																	1	0
40																		0	#ДЕЛ/0!
44																		0	#ДЕЛ/0!
48																		0	#ДЕЛ/0!
52																		0	#ДЕЛ/0!
56																		0	#ДЕЛ/0!
60																		0	#ДЕЛ/0!
64																		0	#ДЕЛ/0!
68																		0	#ДЕЛ/0!
72																		0	#ДЕЛ/0!
Итого, кол. дер.	32	0	0	0	0	0	0	0	0	0	0	0	0	0	0	0	0	33	3
Итого, %	97	0	0	0	0	0	0	0	0	0	0	0	0	0	0	0	0		

Примечание: НЗ - незаселенное, З - заселенное, О - отработанное вредителями.

Порода: ВСЕГО

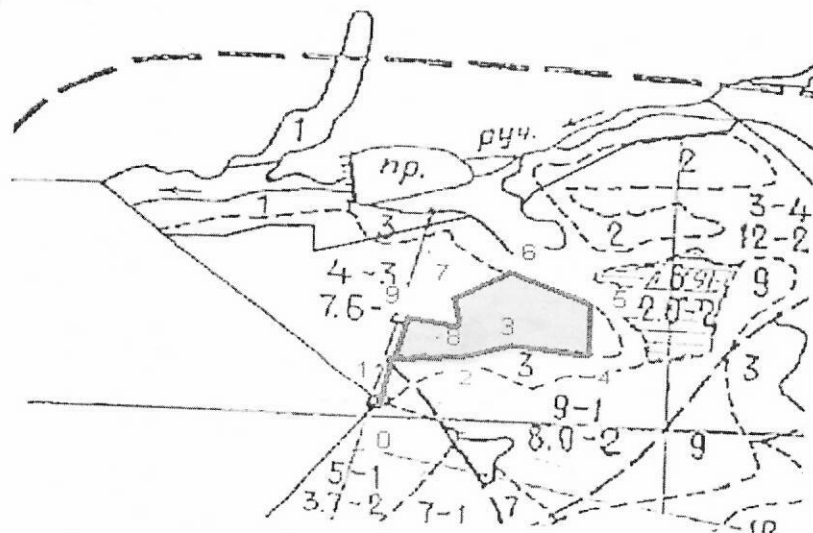
Ступени толщины, см	Количество деревьев по категориям состояния, шт.																	Всего деревьев по ступеням толщины	
	I	II	III	IV		V		VI			ветровал, бурелом			аварийные деревья			шт.	в т.ч. подлежат рубке, %	
				НЗ	З	НЗ	З	НЗ	З	О	НЗ	З	О	НЗ	З	О			
1	2	3	4	5	6	3	7	8	9	10	11	12	13	14	15	16	17	18	19
8	18	0	0	0	0	0	0	0	0	0	13	0	0	0	0	0	0	31	42
12	55	0	0	0	0	0	0	0	0	48	0	0	0	0	0	0	0	103	47
16	61	0	0	0	0	0	0	0	0	88	0	0	0	0	0	0	0	149	59
20	49	0	0	0	0	0	0	0	0	87	0	0	0	0	0	0	0	136	64
24	21	0	0	0	0	0	0	0	0	76	0	0	0	0	0	0	0	97	78
28	19	0	0	0	0	0	0	0	0	50	0	0	0	0	0	0	0	69	72
32	9	0	0	0	0	0	0	0	0	37	0	0	0	0	0	0	0	46	80
36	5	0	0	0	0	0	0	0	0	18	0	0	0	0	0	0	0	23	78
40	7	0	0	0	0	0	0	0	0	6	0	0	0	0	0	0	0	13	46
44	4	0	0	0	0	0	0	0	0	9	0	0	0	0	0	0	0	13	69
48	1	0	0	0	0	0	0	0	0	3	0	0	0	0	0	0	0	4	75
52	1	0	0	0	0	0	0	0	0	1	0	0	0	0	0	0	0	2	50
56	0	0	0	0	0	0	0	0	0	1	0	0	0	0	0	0	0	1	100
60	0	0	0	0	0	0	0	0	0	0	0	0	0	0	0	0	0	0	#ДЕЛ/0!
64	1	0	0	0	0	0	0	0	0	1	0	0	0	0	0	0	0	2	50
68	0	0	0	0	0	0	0	0	0	0	0	0	0	0	0	0	0	0	#ДЕЛ/0!
72	0	0	0	0	0	0	0	0	0	0	0	0	0	0	0	0	0	0	#ДЕЛ/0!
Итого, кол. дер.	251	0	0	0	0	0	0	0	0	0	438	0	0	0	0	0	0	689	64
Итого, %	36	0	0	0	0	0	0	0	0	0	64	0	0	0	0	0	0		

Примечание: НЗ - незаселенное, З - заселенное, О - отработанное вредителями.

Абрис участка

Можгинского лесничества, Сюгинского уч. лесничества, кв.39 выд.4 пл.1,7 га

М 1:10000



Номера точек	Координаты	Румбы линий	Длина, м
0	56°35'976"	СВ-35	50
1	56°36'013" 052°17'374"	СВ-70	100
2	56°36'016" 052°17'476"	СВ-61	60
3	56°36'021" 052°17'528"	СВ-83	75
4	56°36'019" 052°17'607"	СЗ-9	70
5	56°36'053" 052°17'613"	СЗ-82	104
6	56°36'080" 052°17'502"	ЮЗ-49	62
7	56°36'067" 052°17'438"	ЮЗ-17	54
8	56°36'040" 052°17'442"	ЮЗ-86	60
9	56°36'046" 052°17'391"	ЮЗ-6	75

Исполнитель работ по проведению лесопатологических обследований:

Руководитель ГКУ УР "Можгинского лесничества"  
Инженер охраны и защиты леса ГКУ УР "Можгинского  
Лесничий Сюгинского участкового лесничества

Дата составления документа

04.09.2017

Иванцов С.А.  
Фаизов М.М.  
Андреев А.В.  
Телефон