


УТВЕРЖДАЮ  
Начальник отдела ОЗЛ ФГЛН, ФГПН  
Министерства лесного хозяйства  
Удмуртской Республики

  
« 1 » декабря 2017 г.

**Акт**  
**лесопатологического обследования № 997**

лесных насаждений Можгинского лесничества

Удмуртской Республики

Способ лесопатологического обследования: 1. Визуальный

2. Инструментальный

**Место проведения**

Участковое лесничество	Урочище (дача)	Квартал (кварталы)	Выдел (выделы)	Площадь, га
Горнякское		38	11	5,7

Лесопатологическое обследование проведено на общей площади 1,4 га.

## 2. Инструментальное обследование лесного участка. Аренда «Удмуртлес»

2.1. Фактическая таксационная характеристика лесного насаждения соответствует (не соответствует) (нужное подчеркнуть) таксационному описанию. Причины несоответствия:

Ведомость лесных участков с выявленными несоответствиями таксационным описаниям приведена в приложении 1 к Акту.

2.2. Состояние насаждений: с нарушенной устойчивостью   
с утраченной устойчивостью

причины повреждения: комплекс причин (неблагоприятные погодные условия, стволовые вредители) В том числе:

Заселено стволовыми вредителями

Вид вредителя	Порода	Встречаемость (% заселённых деревьев)	Степень заселения лесного насаждения (слабая, средняя, сильная)

Отработано стволовыми вредителями

Вид вредителя	Порода	Встречаемость (% заселённых деревьев)
341- усач черный еловый большой,	Е	100
341-большой черный пихтовый усач	П	100
358- трутовик ложный осиновый	Ос	28

Повреждено огнём

Вид пожара	Порода	Состояние корневых лап		Состояние корневой шейки		Подсушивание луба	
		процент повреждённых огнём корней	процент деревьев в с данным повреждением	ожог корневой шейки по окружности (1/4; 2/4; 3/4; более 3/4)	процент деревьев в с данным повреждением	по окружности (1/4; 2/4; 3/4; более 3/4)	процент деревьев с данным повреждением

Поражено болезнями

Вид болезни	Порода	Встречаемость (% поражённых деревьев)	Степень поражения лесного насаждения (слабая, средняя, сильная)

2.3. Выборке подлежит 100% деревьев,

В том числе:

ослабленных 28 % (причины назначения) Приказ МПР России от от 12.09.2016 г. № 470, п. 40  
сильно ослабленных 14 % (причины назначения) Приказ МПР России от от 12.09.2016 г. № 470, п. 40  
усыхающих 5 % (причины назначения) Приказ МПР России от 12.09.2016 г. № 470, п. 31.

свежего сухостоя \_\_\_\_\_ %,

в том числе: свежего ветровала \_\_\_\_\_ %

свежего бурелома \_\_\_\_\_ %

старого сухостоя 53 %

в том числе: старого бурелома \_\_\_\_\_ %

старого ветровала \_\_\_\_\_ %

аварийных \_\_\_\_\_ %

2.4. Полнота лесного насаждения после уборки деревьев, подлежащих рубке, составит 0,1

Критическая полнота для данной категории лесных насаждений составляет 0,0

### ЗАКЛЮЧЕНИЕ

С целью предотвращения негативных процессов или снижения ущерба от их воздействия назначено:

Участковое лесничество	Урочище (дача)	Квар-тал	Вы-дел	Площадь, выдела, га	Вид мероп-риятия	Площадь, меропри-ятия, га	По-рода	Запас на выдел, кбм	Крайние сроки проведения
Горнякское		38	11	5,7	ССР	1,4	Е	86	2017
							П.	18	
							Б	54	
							Ос	37	
<b>Итого</b>								195	

Ведомость перечета деревьев назначенных в рубку и абрис лесного участка прилагаются (приложение 2 и 3 к Акту)

Меры по обеспечению возобновления:

Мероприятия, необходимые для предупреждения повреждения или поражения смежных насаждений: своевременное проведение санитарно – оздоровительных мероприятий в соответствии с требованиями действующих НПА.

Сведения для расчета степени повреждения:

год образования старого сухостоя; 2015

основная причина повреждения древесины: стволые вредители.

Дата проведения обследований 26.09.2017.

Исполнители работ по проведению лесопатологического обследования:

Руководитель ГКУ УР «Можгинское лесничество» Иванцов С.А. 

Инженер ОЗЛ ГКУ УР «Можгинское лесничество» Фаизов М.М. 

Лесничий Горнякского участкового лесничества Лужбин А.А. 

Приложение 1.1

к акту лесопатологических обследований

Результаты проведения лесопатологических обследований лесных насаждений за сентябрь 2017 г.

ГКУ УР Можгинское

Лесничество (лесопарк)

Урочище (лесная дача)

Удмуртская Республика

Горнякское

Субъект Российской Федерации

Участковое лесничество

1	2	3	4	5	6	7	Таксационная характеристика лесного насаждения								Распределение деревьев по категориям состояния, % от запаса										31	32	33							
							8	9	10	11	12	13	14	15	16	17	18	19	20	21	22	23	24	25				26	27	27	28	29	30	
Номер квартала	Номер выдела	Площадь выдела, га	Целевое назначение лесов	Категория защитных лесов	Номер лесопатологического выдела	Площадь лесопатологического выдела, га	состав	порода	возраст	средняя высота, м	средний диаметр, см	тип леса	полнота	бонитет	запас, куб. м/га	Число деревьев на пробе, шт.	без признаков ослабления	ослабленные	сильно ослабленные	усыхающие	свежий сухой	старый сухой	свежий ветровал	старый ветровал	Свежий бурелом	Старый бурелом	Признаки повреждения деревьев	Доля поврежденных деревьев, %	Причина ослабления, повреждения	Подлежит рубке, %	Рекомендуемые мероприятия			
38	11	5,7	эксплуатационные		11	1,4	4Е1П3В2Ос	Е	82	26	26	Елп С2	0,3	1	195	88	0%	0%	0%	0%	100%	100%	0%	0%			614	100%	341	100%	ССР	1,4		
							П	82	25	24						12	0%	0%	0%	0%	0%	0%	0%	0%			614	100%	341	100%				
							С									0	####	####	####	####	####	####	####	####										
							Б	72	26	24						35	0%	100%	0%	0%	0%	0%	0%	0%			801	28%	358	28%				
							Ос	72	27	30						21	0%	0%	72%	28%	0%	0%	0%	0%										
							Лп									0	####	####	####	####	####	####	####	####										
							ИТОГО									156	0%	28%	14%	5%	0%	53%	0%	0%							59%			

Примечание – Показатели, не соответствующие таксационному описанию отмечаются «\*»

Исполнители работ по проведению лесопатологических обследований:

Руководитель ГКУ УР "Можгинское лесничество" Иванцов С.А.

Инженер ОЗЛ ГКУ УР "Можгинское лесничество" Фаизов М.М.

Лесничий Горнякского участкового лесничества Лужбин А.А.

ГКУ УР «Можгинское лесничество»

26.09.2017

Телефон

Дата составления документа

**Ведомость перечета деревьев назначенных в рубку**

ВРЕМЕННАЯ ПРОБНАЯ ПЛОЩАДЬ № \_\_\_\_\_

Субъект Российской Федерации Удмуртская Республика  
Лесничество (лесопарк) \_\_\_\_\_  
Участковое лесничество Горнякского  
Урочище (лесная дача) \_\_\_\_\_  
Квартал 38 . Выдел 11 . Площадь 5,7  
Номер очага вредных организмов \_\_\_\_\_  
Размер пробной площади 1,4 га.

Таксационная характеристика:

тип леса Елп С2 ; состав 4Е1ПЗБ2Ос ; возраст 82  
бонитет 1 ; полнота 0,3 ;  
запас на га 195 ; возобновление \_\_\_\_\_.

Время и причина ослабления лесного насаждения :  
неблагоприятные погодные условия, стволовые вредители, 2015 год

Тип очага вредных организмов: эпизодический, хронический (подчеркнуть).

Фаза развития очага вредных организмов: начальная, нарастания численности, собственно  
вспышка, кризис (подчеркнуть).

Состояние лесного насаждения, намечаемые мероприятия: СКС 3,85  
Сплошная рубка санитарная

Исполнители работ по проведению лесопатологических обследований:

Руководитель ГКУ УР "Можгинское лесничество" С.А.Иванцов  
Инженер ОЗЛ ГКУ УР "Можгинское лесничество" Фаизов М.М.  
Лесничий Горнякского участкового лесничества  
ГКУ УР «Можгинского лесничества» Лужбин А.А.  
Дата составления документа 26.09.2017 Телефон

## ВЕДОМОСТЬ ПЕРЕЧЕТА ДЕРЕВЬЕВ

Порода:	Ель																				Всего деревьев по ступеням толщины	
	Количество деревьев по категориям состояния, шт.																				шт.	в т.ч. подлежат рубке, %
	I	II	III	IV		V		VI			вегровал, бурелом			аварийные деревья								
Ступени толщины, см				НЗ	3	НЗ	3	НЗ	3	О	НЗ	3	О	НЗ	3	О	НЗ	3	О			
1	2	3	4	5	6	7	8	9	10	11	12	13	14	15	16	17	18	19				
8																				0	#ДЕЛ/0!	
12																				0	#ДЕЛ/0!	
16																				0	#ДЕЛ/0!	
20										14										14	100	
24										16										16	100	
28										15										15	100	
32										12										12	100	
36										14										14	100	
40										5										5	100	
44										4										4	100	
48										7										7	100	
52										1										1	100	
56																				0	#ДЕЛ/0!	
60																				0	#ДЕЛ/0!	
64																				0	#ДЕЛ/0!	
68																				0	#ДЕЛ/0!	
72																				0	#ДЕЛ/0!	
Итого, кол. дер.	0	0	0	0	0	0	0	0	0	88	0	0	0	0	0	0	0	0	0	88	100	
Итого, %	0	0	0	0	0	0	0	0	0	100	0	0	0	0	0	0	0	0	0			

Примечание: НЗ - незаселенное, З - заселенное, 3 - отработанное вредителями.

## ВЕДОМОСТЬ ПЕРЕЧЕТА ДЕРЕВЬЕВ

Порода:	Пихта												Всего деревьев по ступеням толщины										
	Количество деревьев по категориям состояния, шт.												шт.	в т.ч. подлежат рубке, %									
	I	II	III	IV		V		VI		ветровал, бурелом		аварийные деревья											
см	2	3	4	НЗ	3	НЗ	7	8	НЗ	3	НЗ	9	10	11	12	13	14	НЗ	15	16	17	18	19
1	2	3	4				5	6	3	НЗ	3	9	10	11	12	13	14		15	16	17	18	19
8																						0	#ДЕЛ/0!
12																						0	#ДЕЛ/0!
16																						0	#ДЕЛ/0!
20																						0	#ДЕЛ/0!
24																						0	#ДЕЛ/0!
28																						0	#ДЕЛ/0!
32																						0	#ДЕЛ/0!
36																						0	#ДЕЛ/0!
40																						6	100
44																						2	100
48																						4	100
52																						0	#ДЕЛ/0!
56																						0	#ДЕЛ/0!
60																						0	#ДЕЛ/0!
64																						0	#ДЕЛ/0!
68																						0	#ДЕЛ/0!
72																						0	#ДЕЛ/0!
Итого, кол. дер.	0	0	0	0	0	0	0	0	0	0	0	0	0	12	0	0	0	0	0	0	0	12	100
Итого, %	0	0	0	0	0	0	0	0	0	0	0	0	0	100	0	0	0	0	0	0	0	0	0

Примечание: НЗ - незаселенное, З - заселенное, О - ограбоданное вредителями.

## ВЕДОМОСТЬ ПЕРЕЧЕТА ДЕРЕВЬЕВ

Порода:	Береза															Всего деревьев по ступеням толщины				
	Количество деревьев по категориям состояния, шт.																			
	Ступени толщины, см	I		II		III		IV		V		VI		ветровал, бурелом			аварийные деревья			шт.
НЗ		З	НЗ	З	НЗ	З	НЗ	З	НЗ	З	НЗ	З	НЗ	З	О	НЗ	З	О		
1	2	3	4	5	6	7	8	9	10	11	12	13	14	15	16	17	18	19	0	#ДЕЛ/0!
8																			0	#ДЕЛ/0!
12																			0	#ДЕЛ/0!
16																			0	#ДЕЛ/0!
20																			0	#ДЕЛ/0!
24																			0	#ДЕЛ/0!
28																			0	#ДЕЛ/0!
32																			0	#ДЕЛ/0!
36		2																	2	0
40		15																	15	0
44		12																	12	0
48		6																	6	0
52																			0	#ДЕЛ/0!
56																			0	#ДЕЛ/0!
60																			0	#ДЕЛ/0!
64																			0	#ДЕЛ/0!
68																			0	#ДЕЛ/0!
72																			0	#ДЕЛ/0!
Итого, кол. дер.	0	35	0	0	0	0	0	0	0	0	0	0	0	0	0	0	0	0	35	0
Итого, %	0	100	0	0	0	0	0	0	0	0	0	0	0	0	0	0	0	0		

Примечание: НЗ - незаселенное, З - заселенное, О - ограбтанное вредителями.



## ВЕДОМОСТЬ ПЕРЕЧЕТА ДЕРЕВЬЕВ

Порода:	Осина															Всего деревьев по ступеням толщины			
	Количество деревьев по категориям состояния, шт.															шт.	в т.ч. поджегат рубке, %		
	I	II	III	IV		V		VI		ветровал, бурелом			аварийные деревья						
см			НЗ	НЗ	НЗ	НЗ	НЗ	НЗ	НЗ	НЗ	НЗ	НЗ	НЗ	НЗ	НЗ	О	О		
1	2	3	4	5	6	3	7	8	9	10	11	12	13	14	15	16	17	18	19
8																		0	#ДЕЛ/0!
12																		0	#ДЕЛ/0!
16																		0	#ДЕЛ/0!
20																		0	#ДЕЛ/0!
24																		0	#ДЕЛ/0!
28																		0	#ДЕЛ/0!
32																		0	#ДЕЛ/0!
36			1															1	0
40			4		2													6	33
44			6		3													9	33
48			4		1													5	20
52																		0	#ДЕЛ/0!
56																		0	#ДЕЛ/0!
60																		0	#ДЕЛ/0!
64																		0	#ДЕЛ/0!
68																		0	#ДЕЛ/0!
72																		0	#ДЕЛ/0!
Итого, кол. дер.	0	0	15	0	6	0	0	0	0	0	0	0	0	0	0	0	0	21	29
Итого, %	0	0	71	0	29	0	0	0	0	0	0	0	0	0	0	0	0		

Примечание: НЗ - незаселенное, З - заселенное, О - отработанное вредителями.

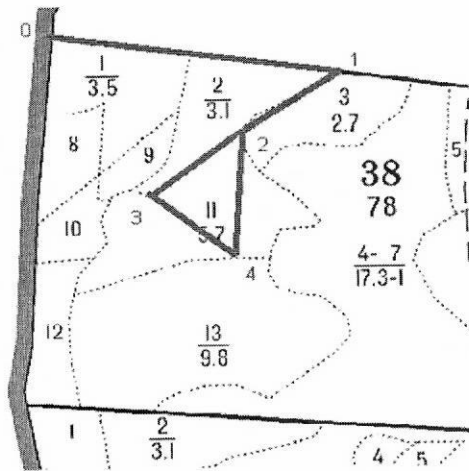
Порода:	ВСЕГО																				Всего деревьев по ступеням толщины	
	Количество деревьев по категориям состояния, шт.																				шт.	в т.ч. подлежат рубке, %
	I		II		III		IV		V		VI		ветровал, бурелом		аварийные деревья		в т.ч. подлежат рубке, %					
Ступени толщины, см	НЗ	3	НЗ	3	НЗ	3	НЗ	3	НЗ	3	НЗ	3	НЗ	3	НЗ	3		НЗ	3	О		
1	2	3	4	5	6	7	8	9	10	11	12	13	14	15	16	17	18	19				
8	0	0	0	0	0	0	0	0	0	0	0	0	0	0	0	0	0	0	0	#ДЕЛ/0!		
12	0	0	0	0	0	0	0	0	0	0	0	0	0	0	0	0	0	0	0	#ДЕЛ/0!		
16	0	0	0	0	0	0	0	0	0	0	0	0	0	0	0	0	0	0	0	#ДЕЛ/0!		
20	0	0	0	0	0	0	0	0	0	14	0	0	0	0	0	0	14	100				
24	0	0	0	0	0	0	0	0	0	16	0	0	0	0	0	0	16	100				
28	0	0	0	0	0	0	0	0	0	15	0	0	0	0	0	0	15	100				
32	0	0	0	0	0	0	0	0	0	12	0	0	0	0	0	0	12	100				
36	0	2	1	0	0	0	0	0	0	14	0	0	0	0	0	0	17	82				
40	0	15	4	0	2	0	0	0	0	11	0	0	0	0	0	0	32	41				
44	0	12	6	0	3	0	0	0	0	6	0	0	0	0	0	0	27	33				
48	0	6	4	0	1	0	0	0	0	11	0	0	0	0	0	0	22	55				
52	0	0	0	0	0	0	0	0	0	1	0	0	0	0	0	0	1	100				
56	0	0	0	0	0	0	0	0	0	0	0	0	0	0	0	0	0	#ДЕЛ/0!				
60	0	0	0	0	0	0	0	0	0	0	0	0	0	0	0	0	0	#ДЕЛ/0!				
64	0	0	0	0	0	0	0	0	0	0	0	0	0	0	0	0	0	#ДЕЛ/0!				
68	0	0	0	0	0	0	0	0	0	0	0	0	0	0	0	0	0	#ДЕЛ/0!				
72	0	0	0	0	0	0	0	0	0	0	0	0	0	0	0	0	0	#ДЕЛ/0!				
Итого, кол. дер.	0	35	15	0	6	0	0	0	0	100	0	0	0	0	0	0	156	68				
Итого, %	0	22	10	0	4	0	0	0	0	64	0	0	0	0	0	0						

Примечание: НЗ - незаселенное, З - заселенное, О - отработанное вредителями.

Абрис участка

ГКУ УР Можгинского лесничества, Горнякского уч. лесничества, кв.38 выд.11 пл.1,4 га

М 1:10000



№ выдела	Ленты (круговые площадки) пересчета				
	№ ленты (площадки)	длина, м	ширина, м	радиус, м	площадь, га

Номера точек	Координаты	Румбы линий	Длина, м	Номера точек	Координаты	Румбы линий	Длина, м
0-1		кв.просек а	490				
1-2		юз-60	210				
2-3	56.28.153 052.30.854	юз-56	200				
3-4	56.28.115 052.30.033	юв-54	215				
4-2	56.28.	св-05	160				

Исполнитель работ по проведению лесопатологических обследований:

Руководитель ГКУ УР "Можгинское лесничество" С.А.Иванцов  
 Инженер ОЗЛ ГКУ УР "Можгинское лесничество" Фаизов М.М.  
 Лесничий Горнякского участкового лесничества  
 ГКУ УР «Можгинского лесничества» Лужбин А.А.  
 Дата составления документа 26.09.2017 Телефон \_\_\_\_\_