


УТВЕРЖДАЮ  
Начальник отдела ОЗЛ ФГЛН, ФГПН  
Министерства лесного хозяйства  
Удмуртской Республики  
 В.Г. Митров  
« 1 » декабрь 2017 г.

**Акт  
лесопатологического обследования № 996**

лесных насаждений Можгинского лесничества

Удмуртской Республики

Способ лесопатологического обследования: 1. Визуальный

2. Инструментальный

**Место проведения**

Участковое лесничество	Урочище (дача)	Квартал (кварталы)	Выдел (выделы)	Площадь, га
Горнякское		173	2	12

Лесопатологическое обследование проведено на общей площади 1,9 га.

## 2. Инструментальное обследование лесного участка.

2.1. Фактическая таксационная характеристика лесного насаждения соответствует (не соответствует) (нужное подчеркнуть) таксационному описанию. Причины несоответствия: давность лесоустройства (лесоустройство 1997 года)

Ведомость лесных участков с выявленными несоответствиями таксационным описаниям приведена в приложении 1 к Акту.

2.2. Состояние насаждений: с нарушенной устойчивостью  с утраченной устойчивостью

причины повреждения: комплекс причин (неблагоприятные погодные условия, стволовые вредители) В том числе:

Заселено стволовыми вредителями

Вид вредителя	Порода	Встречаемость (% заселённых деревьев)	Степень заселения лесного насаждения (слабая, средняя, сильная)

Обработано стволовыми вредителями

Вид вредителя	Порода	Встречаемость (% заселённых деревьев)
341- усач черный еловый большой,	Е	22

Повреждено огнём

Вид пожара	Порода	Состояние корневых лап		Состояние корневой шейки		Подсушивание луба	
		процент повреждённых огнём корней	процент деревьев в с данным повреждением	ожог корневой шейки по окружности (1/4; 2/4;3/4;более 3/4)	процент деревьев в с данным повреждением	по окружности (1/4; 2/4;3/4;более 3/4)	процент деревьев с данным повреждением

Поражено болезнями

Вид болезни	Порода	Встречаемость (% поражённых деревьев)	Степень поражения лесного насаждения (слабая, средняя, сильная)

2.3. Выборке подлежит 10% деревьев,

в том числе:

ослабленных \_\_\_\_\_ % (причины назначения) \_\_\_\_\_

сильно ослабленных \_\_\_\_\_ % (причины назначения) \_\_\_\_\_

усыхающих \_\_\_\_\_ % (причины назначения) \_\_\_\_\_

свежего сухостоя \_\_\_\_\_ %,

в том числе: свежего ветровала \_\_\_\_\_ %

свежего бурелома \_\_\_\_\_ %

старого сухостоя 10%

в том числе: старого бурелома \_\_\_\_\_ %

старого ветровала \_\_\_\_\_ %

аварийных \_\_\_\_\_ %

2.4. Полнота лесного насаждения после уборки деревьев, подлежащих рубке, составит 0,4

Критическая полнота для данной категории лесных насаждений составляет: Не лимитируется

### ЗАКЛЮЧЕНИЕ

С целью предотвращения негативных процессов или снижения ущерба от их воздействия назначено:

Участковое лесничество	Урочище (дача)	Квартал	Выдел	Площадь, выдела, га	Вид мероприятия	Площадь, мероприятия, га	Порода	Запас на выдел, кбм	Крайние сроки проведения
Горнякское		173	2	12,0	СРВ	1,9	е	60	2017
<b>Итого</b>						1,9		60	

Ведомость перечета деревьев назначенных в рубку и абрис лесного участка прилагаются (приложение 2 и 3 к Акту)

Меры по обеспечению возобновления:

Мероприятия, необходимые для предупреждения повреждения или поражения смежных насаждений: своевременное проведение санитарно – оздоровительных мероприятий в соответствии с требованиями действующих НПА.

Сведения для расчета степени повреждения:

год образования старого сухостоя; 2015

основная причина повреждения древесины: стволовые вредители.

Дата проведения обследований 26.09.2017.

Исполнители работ по проведению лесопатологического обследования:

Руководитель ГКУ УР «Можгинское лесничество» Иванцов С.А. 

Инженер ОЗЛ ГКУ УР «Можгинское лесничество» Фаизов М.М. 

Лесничий Горнякского участкового лесничества Лужбин А.А. 

**Ведомость лесных участков с выявленными несоответствиями таксационным описаниям**

Источник данных	Год проведения лесорейтинга	Номер квартала	Номер выдела	Площадь выдела, га	Целевое назначение лесов	Категория защитных лесов	Номер лесопатологического выдела	Площадь лесопатологического выдела, га	Таксационная характеристика										Заложено пробных площадей					
									состав	порода	возраст, лет	средняя высота, м	средний диаметр, см	тип леса	ТУМ	полнота	бонитет	запас, км/га	количество, шт.	общая площадь, га				
ТО	1996	173	2	12	эксплуатационные леса	ОЗУ уч-ки вокруг нас. Пункт об.	2	1,9	4Е2П2 С2Б	Е	70	22	28	Есн	Д2	0,5	2	360						
Ф		173	2	12	эксплуатационные леса	ОЗУ уч-ки вокруг нас. Пункт об.	2	1,9	4Е2П2 С2Б	Е	90	25	31	Есн	Д3	0,4	2	270	1	1,9				

Примечание:

ТО — таксационные описания

Ф  фактическая характеристика лесного насаждения



Исполнители работ по проведению лесопатологических обследований:

Руководитель ГКУ УР "Можгинское лесничество"

Инженер ОЗЛ ГКУ УР "Можгинское лесничество"

Лесничий Горнякского участка лесничества ГКУ УР

«Можгинское лесничество»

  
Иванов С.А.  
  
Фаизов М.М.  
  
Лужбин А.А.



**Ведомость перечета деревьев назначенных в рубку**

ВРЕМЕННАЯ ПРОБНАЯ ПЛОЩАДЬ № \_\_\_\_\_

Субъект Российской Федерации Удмуртская Республика  
Лесничество (лесопарк) \_\_\_\_\_  
Участковое лесничество Горнякского  
Урочище (лесная дача) \_\_\_\_\_  
Квартал 173 . Выдел 2 . Площадь 12  
Номер очага вредных организмов \_\_\_\_\_  
Размер пробной площади 1,9 га.

Таксационная характеристика:

тип леса Есн Д2 ; состав 4Е2П2С2Б ; возраст 90  
бонитет 2 ; полнота 0,4 ;  
запас на га 270 ; возобновление \_\_\_\_\_.

Время и причина ослабления лесного насаждения :  
неблагоприятные погодные условия, стволовые вредители, 2015 год

Тип очага вредных организмов: эпизодический, хронический (подчеркнуть).

Фаза развития очага вредных организмов: начальная, нарастания численности, собственно  
вспышка, кризис (подчеркнуть).

Состояние лесного насаждения, намечаемые мероприятия: СКС 2,06  
Санитарная рубка выборочная

Исполнители работ по проведению лесопатологических обследований:

Руководитель ГКУ УР "Можгинское лесничество" С.А.Иванцов  
Инженер ОЗЛ ГКУ УР "Можгинское лесничество" Фаизов М.М.  
Лесничий Горнякского участкового лесничества  
ГКУ УР «Можгинского лесничества» Лужбин А.А  
Дата составления документа 26.09.2017 Телефон \_\_\_\_\_

## ВЕДОМОСТЬ ПЕРЕЧЕТА ДЕРЕВЬЕВ

Порода: Ель

Ступени толщины, см	Количество деревьев по категориям состояния, шт.																	Всего деревьев по ступеням толщины	
	I	II	III	IV		V		VI		ветровал, бурелом			аварийные деревья			шт.	в т.ч. подлежат рубке, %		
				НЗ	3	НЗ	3	НЗ	3	НЗ	3	О	НЗ	3	О				
1	2	3	4	5	6	7	8	9	10	11	12	13	14	15	16	17	18	19	
8	14	11	18														43	0	
12	12	12	16														40	0	
16	13	14	19							2							48	4	
20	13	6	18							4							41	10	
24	17	7	18							15							57	26	
28	11	6	7							17							41	41	
32	11	7	8							18							44	41	
36	12	8	6							6							32	19	
40	5	5	8							7							25	28	
44	4	2	7							2							15	13	
48	3	1	6														10	0	
52	2	2	2														6	0	
56																	0	#ДЕЛ/0!	
60																	0	#ДЕЛ/0!	
64																	0	#ДЕЛ/0!	
68																	0	#ДЕЛ/0!	
72																	0	#ДЕЛ/0!	
Итого, кол. дер.	117	81	133	0	0	0	0	0	0	71	0	0	0	0	0	0	402	18	
Итого, %	29	20	33	0	0	0	0	0	0	18	0	0	0	0	0	0			

Примечание: НЗ - незаселенное, З - заселенное, О - отработанное вредителями.

## ВЕДОМОСТЬ ПЕРЕЧЕТА ДЕРЕВЬЕВ

Порода: Пихта

Ступени толщины, см	Количество деревьев по категориям состояния, шт.															Всего деревьев по ступеням толщины				
	I		II		III		IV		V		VI		ветровал, бурелом			аварийные деревья			шт.	в т.ч. подлежат рубке, %
	НЗ	О	НЗ	О	НЗ	О	НЗ	О	НЗ	О	НЗ	О	НЗ	О	НЗ	О	НЗ	О		
1	2	3	4	5	6	3	7	8	9	10	11	12	13	14	15	16	17	18	19	
8	11	15	2															28	0	
12	17	4	3															24	0	
16	7	1	1															9	0	
20	6	2	1															9	0	
24	10	2	2															14	0	
28	18	2	6															26	0	
32	15	4	2															21	0	
36	10	1	1															12	0	
40	4	2	2															8	0	
44	4	4	1															9	0	
48	4	3	2															9	0	
52																		0	#ДЕЛ/0!	
56																		0	#ДЕЛ/0!	
60																		0	#ДЕЛ/0!	
64																		0	#ДЕЛ/0!	
68																		0	#ДЕЛ/0!	
72																		0	#ДЕЛ/0!	
Итого, кол. дер.	106	40	23	0	0	0	0	0	0	0	0	0	0	0	0	0	0	169	0	
Итого, %	63	24	14	0	0	0	0	0	0	0	0	0	0	0	0	0	0			

Примечание: НЗ - незаселенное, З - заселенное, О - отработанное вредителями.



ВЕДОМОСТЬ ПЕРЕЧЕТА ДЕРЕВЬЕВ

Порода: Сосна

Ступени толщины, см	Количество деревьев по категориям состояния, шт.															Всего деревьев по ступеням толщины				
	I		II		III		IV		V		VI		ветровал, бурелом			аварийные деревья			шт.	в т.ч. подлежат рубке, %
	НЗ	3	НЗ	3	НЗ	3	НЗ	3	НЗ	3	НЗ	3	НЗ	3	НЗ	3	НЗ	3		
1	2	3	4	5	6	7	8	9	10	11	12	13	14	15	16	17	18	19		
8																	0	#ДЕЛ/0!		
12	17	4	2														23	0		
16	12	2	2														16	0		
20	14	2	2														18	0		
24	17	4	2														23	0		
28	12	3	1														16	0		
32	11	2	3														16	0		
36	12	2	2														16	0		
40	8	4	1														13	0		
44	4	6	1														11	0		
48	7	5	1														13	0		
52																	0	#ДЕЛ/0!		
56																	0	#ДЕЛ/0!		
60																	0	#ДЕЛ/0!		
64																	0	#ДЕЛ/0!		
68																	0	#ДЕЛ/0!		
72																	0	#ДЕЛ/0!		
Итого, кол. дер.	114	34	17	0	0	0	0	0	0	0	0	0	0	0	0	0	165	0		
Итого, %	69	21	10	0	0	0	0	0	0	0	0	0	0	0	0	0				

Примечание: НЗ - незаселенное, З - заселенное, О - отработанное вредителями.

## ВЕДОМОСТЬ ПЕРЕЧЕТА ДЕРЕВЬЕВ

Порода: Береза

Ступени толщины, см	Количество деревьев по категориям состояния, шт.															Всего деревьев по ступеням толщины					
	I		II		III		IV		V		VI		ветровал, бурелом			аварийные деревья			шт.	в т.ч. подлежат рубке, %	
	НЗ	О	НЗ	О	НЗ	О	НЗ	О	НЗ	О	НЗ	О	НЗ	О	НЗ	О	НЗ	О			
1	2	3	4	5	6	3	7	8	9	10	11	12	13	14	15	16	17	18	19		
8																		0	#ДЕЛ/0!		
12	8	1	2															11	0		
16	14	2	3															19	0		
20	14	1	3															18	0		
24	15	1	3															19	0		
28	12	2	3															17	0		
32	9	7	2															18	0		
36	8	5	2															15	0		
40	10	2	1															13	0		
44	4	2	1															7	0		
48																		0	#ДЕЛ/0!		
52																		0	#ДЕЛ/0!		
56																		0	#ДЕЛ/0!		
60																		0	#ДЕЛ/0!		
64																		0	#ДЕЛ/0!		
68																		0	#ДЕЛ/0!		
72																		0	#ДЕЛ/0!		
Итого, кол. дер.	94	23	20	0	0	0	0	0	0	0	0	0	0	0	0	0	0	137	0		
Итого, %	69	17	15	0	0	0	0	0	0	0	0	0	0	0	0	0	0				

Примечание: НЗ - незаселенное, З - заселенное, О - отработанное вредителями.

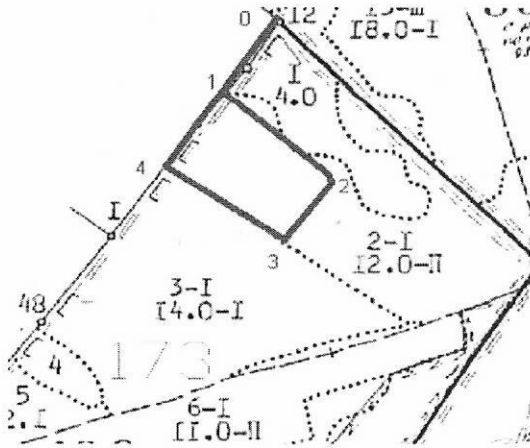
Порода: ВСЕГО

Ступени толщины, см	Количество деревьев по категориям состояния, шт.																		Всего деревьев по ступеням толщины	
	I	II	III	IV		V		VI		ветровал, бурелом			аварийные деревья			шт.	в Т.ч. подлежат рубке, %			
				НЗ	З	НЗ	З	НЗ	З	О	НЗ	З	О							
1	2	3	4	5	6	7	8	9	10	11	12	13	14	15	16	17	18	19		
8	25	26	20	0	0	0	0	0	0	0	0	0	0	0	0	0	71	0		
12	54	21	23	0	0	0	0	0	0	0	0	0	0	0	0	0	98	0		
16	46	19	25	0	0	0	0	0	2	0	0	0	0	0	0	0	92	2		
20	47	11	24	0	0	0	0	0	4	0	0	0	0	0	0	0	86	5		
24	59	14	25	0	0	0	0	0	15	0	0	0	0	0	0	0	113	13		
28	53	13	17	0	0	0	0	0	17	0	0	0	0	0	0	0	100	17		
32	46	20	15	0	0	0	0	0	18	0	0	0	0	0	0	0	99	18		
36	42	16	11	0	0	0	0	0	6	0	0	0	0	0	0	0	75	8		
40	27	13	12	0	0	0	0	0	7	0	0	0	0	0	0	0	59	12		
44	16	14	10	0	0	0	0	0	2	0	0	0	0	0	0	0	42	5		
48	14	9	9	0	0	0	0	0	0	0	0	0	0	0	0	0	32	0		
52	2	2	2	0	0	0	0	0	0	0	0	0	0	0	0	0	6	0		
56	0	0	0	0	0	0	0	0	0	0	0	0	0	0	0	0	0	#ДЕЛ/0!		
60	0	0	0	0	0	0	0	0	0	0	0	0	0	0	0	0	0	#ДЕЛ/0!		
64	0	0	0	0	0	0	0	0	0	0	0	0	0	0	0	0	0	#ДЕЛ/0!		
68	0	0	0	0	0	0	0	0	0	0	0	0	0	0	0	0	0	#ДЕЛ/0!		
72	0	0	0	0	0	0	0	0	0	0	0	0	0	0	0	0	0	#ДЕЛ/0!		
Итого, кол. дер.	431	178	193	0	0	0	0	0	0	71	0	0	0	0	0	0	873	8		
Итого, %	49	20	22	0	0	0	0	0	0	8	0	0	0	0	0	0				

Примечание: НЗ - незаселенное, З - заселенное, О - отработанное вредителями.

Абрис участка  
ГКУ УР Можгинского лесничества, Горнякского уч. лесничества, кв.173 выд.2 пл.1,9

М 1:10000



№ выдела	Ленты (круговые площадки) пересчета				
	№ ленты (площадки)	длина, м	ширина, м	радиус, м	площадь, га

Номера точек	Координаты	Румбы линий	Длина, м	Номера точек	Координаты	Румбы линий	Длина, м
0-1		ест.гр.(поле)	150				
1-2	56.23.236 052.17.318	юв-48	240				
2-3	56.23.205 052.17.074	юз-35	150				
3-4	56.23.177 052.17.371	сз-52	250				
4-1	56.23.201 052.17.273	ест.гр.(поле)	160				

Исполнитель работ по проведению лесопатологических обследований:

Руководитель ГКУ УР "Можгинское лесничество" С.А.Иванцов  
 Инженер ОЗЛ ГКУ УР "Можгинское лесничество" Фаизов М.М.  
 Лесничий Горнякского участкового лесничества  
 ГКУ УР «Можгинского лесничества» Лужбин А.А.  
 Дата составления документа 26.09.2017 Телефон \_\_\_\_\_