

УТВЕРЖДАЮ

Начальник отдела ОЗЛ ФГЛН ФГПН  
Министерства лесного хозяйства  
Удмуртской Республики

 В.Г. Митров  
« 1 »  2017 г.

**Акт**  
**лесопатологического обследования № 992**  
лесных насаждений ГКУ УР Можгинского лесничества  
Удмуртской Республики

Способ лесопатологического обследования: 1. Визуальный   
2. Инструментальный

**Место проведения**

Участковое лесничество	Урочище (дача)	Квартал (кварталы)	Выдел (выделы)	Площадь, га
Пычасское		209	3	4,3

Лесопатологическое обследование проведено на общей площади 0,9 га.

## 2. Инструментальное обследование лесного участка.

2.1. Фактическая таксационная характеристика лесного насаждения соответствует (не соответствует) (нужное подчеркнуть) таксационному описанию. Причины несоответствия: давность лесоустройства.

Ведомость лесных участков с выявленными несоответствиями таксационным описаниям приведена в приложении 1 к Акту.

2.2. Состояние насаждений: с нарушенной устойчивостью  с утраченной устойчивостью

причины повреждения: Неблагоприятные погодные условия, Ложный трутовик

В том числе:

Заселено стволовыми вредителями

Вид вредителя	Порода	Встречаемость (% заселённых деревьев)	Степень заселения лесного насаждения (слабая, средняя, сильная)

Отработано стволовыми вредителями

Вид вредителя	Порода	Встречаемость (% отработанных деревьев)

Повреждено огнём

Вид пожара	Порода	Состояние корневых лап		Состояние корневой шейки		Подсушивание луба	
		процент повреждённых огнём корней	процент деревьев в с данным повреждением	ожог корневой шейки по окружности (1/4; 2/4; 3/4; более 3/4)	процент деревьев в с данным повреждением	по окружности (1/4; 2/4; 3/4; более 3/4)	процент деревьев с данным повреждением

Поражено болезнями

Вид болезни	Порода	Встречаемость (% поражённых деревьев)	Степень поражения лесного насаждения (слабая, средняя, сильная)
Ложный трутовик	Осина	95	сильная

2.3. Выборке подлежит 100 % деревьев,

в том числе:

ослабленных \_\_\_\_\_ % (причины назначения) \_\_\_\_\_

сильно ослабленных \_\_\_\_\_ % (причины назначения) \_\_\_\_\_

усыхающих \_\_\_\_\_ % (причины назначения) \_\_\_\_\_

свежего сухостоя \_\_\_\_\_ %,

в том числе: свежего ветровала \_\_\_\_\_ %

свежего бурелома \_\_\_\_\_ %

старого сухостоя 53 %

в том числе: старого бурелома \_\_\_\_\_ %

старого ветровала 42 %

аварийных \_\_\_\_\_ %

2.4. Полнота лесного насаждения после уборки деревьев, подлежащих рубке, составит 0,0

Критическая полнота для данной категории лесных насаждений составляет:

*не устанавливается.*

## ЗАКЛЮЧЕНИЕ

С целью предотвращения негативных процессов или снижения ущерба от их воздействия назначено:

Участковое лесничество	Урочище (дача)	Квартал	Выдел	Площадь, выдела, га	Вид мероприятия	Площадь, мероприятия, га	Порода	Запас на выдел, кбм	Крайние сроки проведения
Пычасское		209	3	4,3	СРС	0,9	Е	129	2017 год
Итого								129	

Ведомость перечета деревьев назначенных в рубку и абрис лесного участка прилагаются (приложение 2 и 3 к Акту)

Меры по обеспечению возобновления: искусственное лесовозобновление

Мероприятия, необходимые для предупреждения повреждения или поражения смежных насаждений: своевременное проведение санитарно – оздоровительных мероприятий в соответствии с требованиями действующих НПА.

Сведения для расчета степени повреждения:

год образования старого сухостоя 2014-2015;

основная причина повреждения древесины Ложный трутовик

Дата проведения обследований 05 сентября 2017г.

Исполнители работ по проведению лесопатологического обследования:

Руководитель ГКУ УР "Можгинское лесничество" *С.А.Иванцов* С.А.Иванцов

Инженер ОЗЛ ГКУ УР "Можгинское лесничество" *М.М.Фаизов* М.М.Фаизов

Лесничий Пычасского участкового лесничества

ГКУ УР Можгинского лесничества *И.М.Юдин* И.М.Юдин

Ведомость лесных участков с выявленными несоответствиями таксационным описаниям

Источник данных	Год проведения лесосурьейства	Номер квартала	Номер выдела	Площадь выдела, га	Целевое назначение лесов	Категория защитных лесов	Номер лесопатологического выдела	Площадь лесопатологического выдела, га	Таксационная характеристика										Заложено пробных площадей					
									состав	порода	возраст, лет	средняя высота, м	средний диаметр, см	тип леса	ТУМ	плотота	бонитет	запас, км/га	количество, шт.	общая площадь, га				
ТО	1997	209	3	4,3	защитные	полосы вдоль жд дорог	3	0,9	100ст+Лп	Ос	50	23	24	Есн	Д2	0,8	1	290						
Ф	2017	209	3	4,3	защитные	полосы вдоль жд дорог <i>ФФУ!</i> <i>ФФУ!</i>	3	0,9	100ст+Лп	Ос	70	24	24	Есн	Д2	0,1	1	7				1		0,9

*ФФУ!*  
*ФФУ!*

Примечание:

ТО — таксационные описания

Ф - фактическая характеристика лесного насаждения

Исполнители работ по проведению лесопатологических обследований:

Руководитель ГКУ УР "Можгинское лесничество"

Инженер ОЗЛ ГКУ УР "Можгинское лесничество"

Лесничий Пычасского участкового лесничества ГКУ УР

«Можгинского лесничества»


Иванов С.А.

Файзов М.М.

Юдин И.И.



Ведомость перечета деревьев назначенных в рубку

ВРЕМЕННАЯ ПРОБНАЯ ПЛОЩАДЬ № \_\_\_\_\_

Субъект Российской Федерации Удмуртская Республика  
Лесничество (лесопарк) \_\_\_\_\_  
Участковое лесничество Пычасское  
Урочище (лесная дача) \_\_\_\_\_  
Квартал 209 . Выдел 3 . Площадь 0,9

Номер очага вредных организмов \_\_\_\_\_

Размер пробной площади 0,9 га.

Таксационная характеристика:

тип леса ЕснД2 ; состав 10Ос+Лп ; возраст 70

бонитет 1 ; полнота 0,1 ;

запас на га 7 ; возобновление

Время и причина ослабления лесного насаждения :  
Неблагоприятные погодные условия, ложный трутовик

Тип очага вредных организмов: эпизодический, хронический (подчеркнуть).

Фаза развития очага вредных организмов: начальная, нарастания численности, собственно вспышка, кризис (подчеркнуть).

Состояние лесного насаждения, намечаемые мероприятия: СКС 4,81  
Санитарная рубка сплошная

Исполнители работ по проведению лесопатологических обследований:

Руководитель ГКУ УР "Можгинское лесничество" [подпись] С.А.Иванцов  
Инженер ОЗЛ ГКУ УР "Можгинское лесничество" [подпись] Фаизов М.М.  
Лесничий Пычасского участкового лесничества [подпись]  
ГКУ УР «Можгинского лесничества» [подпись] Юдин И.М.  
Дата составления документа \_\_\_\_\_ 05.09.2017 Телефон \_\_\_\_\_

ВЕДОМОСТЬ ПЕРЕЧЕТА ДЕРЕВЬЕВ

Порода: Осина

Ступени толщины, см	Количество деревьев по категориям состояния, шт.																Всего деревьев по ступеням толщины	
	I		II		III		IV		V		VI		ветровал, бурелом		аварийные деревья		шт.	в т.ч. подлежат рубке, %
	НЗ	З	НЗ	З	НЗ	З	НЗ	З	НЗ	З	НЗ	З	НЗ	З	О	О		
1	2	3	4	5	6	7	8	9	10	11	12	13	14	15	16	17	18	19
8																	0	#ДЕЛ/0!
12																	0	#ДЕЛ/0!
16	2								7				15				24	92
20	3								21				11				35	91
24	5								52				45				102	95
28	1								28				19				48	98
32																	0	#ДЕЛ/0!
36																	0	#ДЕЛ/0!
40																	0	#ДЕЛ/0!
44																	0	#ДЕЛ/0!
48																	0	#ДЕЛ/0!
52																	0	#ДЕЛ/0!
56																	0	#ДЕЛ/0!
60																	0	#ДЕЛ/0!
64																	0	#ДЕЛ/0!
68																	0	#ДЕЛ/0!
72																	0	#ДЕЛ/0!
Итого, кол. дер.	11	0	0	0	0	0	0	0	0	108	0	0	90	0	0	0	209	95
Итого, %	5	0	0	0	0	0	0	0	0	52	0	0	43	0	0	0		

Примечание: НЗ - незаселенное, З - заселенное, О - отработанное вредителями.

Порода: ВСЕГО

Ступени толщины, см	Количество деревьев по категориям состояния, шт.																		Всего деревьев по ступеням толщины						
	I		II		III		IV		V		VI		ветровал, бурелом			аварийные деревья			шт.	в г.ч. подлежат рубке, %					
	НЗ	З	НЗ	З	НЗ	З	НЗ	З	НЗ	З	НЗ	З	О	НЗ	З	О									
1	2	3	4	5	6	3	НЗ	7	8	3	НЗ	9	10	11	12	13	3	О	14	15	16	17	18	19	
8	0	0	0	0	0	0	0	0	0	0	0	0	0	0	0	0	0	0	0	0	0	0	0	0	#ДЕЛ/0!
12	0	0	0	0	0	0	0	0	0	0	0	0	0	0	0	0	0	0	0	0	0	0	0	0	#ДЕЛ/0!
16	2	0	0	0	0	0	0	0	0	0	0	0	0	7	0	0	0	15	0	0	0	0	24	92	
20	3	0	0	0	0	0	0	0	0	0	0	0	0	21	0	0	0	11	0	0	0	0	35	91	
24	5	0	0	0	0	0	0	0	0	0	0	0	0	52	0	0	0	45	0	0	0	0	102	95	
28	1	0	0	0	0	0	0	0	0	0	0	0	0	28	0	0	0	19	0	0	0	0	48	98	
32	0	0	0	0	0	0	0	0	0	0	0	0	0	0	0	0	0	0	0	0	0	0	0	0	#ДЕЛ/0!
36	0	0	0	0	0	0	0	0	0	0	0	0	0	0	0	0	0	0	0	0	0	0	0	0	#ДЕЛ/0!
40	0	0	0	0	0	0	0	0	0	0	0	0	0	0	0	0	0	0	0	0	0	0	0	0	#ДЕЛ/0!
44	0	0	0	0	0	0	0	0	0	0	0	0	0	0	0	0	0	0	0	0	0	0	0	0	#ДЕЛ/0!
48	0	0	0	0	0	0	0	0	0	0	0	0	0	0	0	0	0	0	0	0	0	0	0	0	#ДЕЛ/0!
52	0	0	0	0	0	0	0	0	0	0	0	0	0	0	0	0	0	0	0	0	0	0	0	0	#ДЕЛ/0!
56	0	0	0	0	0	0	0	0	0	0	0	0	0	0	0	0	0	0	0	0	0	0	0	0	#ДЕЛ/0!
60	0	0	0	0	0	0	0	0	0	0	0	0	0	0	0	0	0	0	0	0	0	0	0	0	#ДЕЛ/0!
64	0	0	0	0	0	0	0	0	0	0	0	0	0	0	0	0	0	0	0	0	0	0	0	0	#ДЕЛ/0!
68	0	0	0	0	0	0	0	0	0	0	0	0	0	0	0	0	0	0	0	0	0	0	0	0	#ДЕЛ/0!
72	0	0	0	0	0	0	0	0	0	0	0	0	0	0	0	0	0	0	0	0	0	0	0	0	#ДЕЛ/0!
Итого, кол. дер.	11	0	0	0	0	0	0	0	0	0	0	0	0	108	0	0	0	90	0	0	0	0	209	95	
Итого, %	5	0	0	0	0	0	0	0	0	0	0	0	0	52	0	0	0	43	0	0	0	0	0	0	

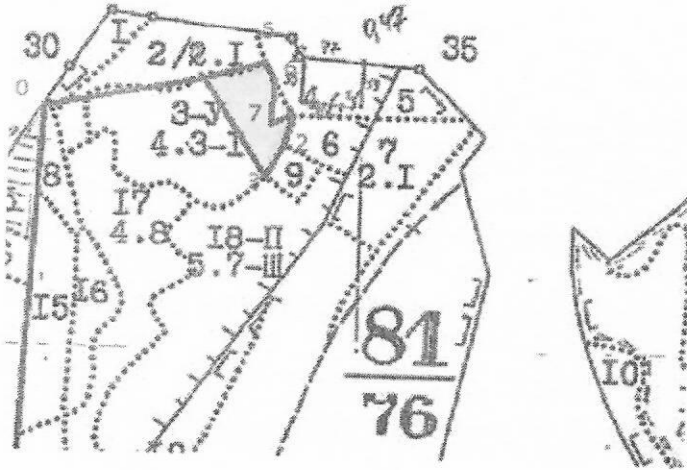
Примечание: НЗ - незаселенное, З - заселенное, О - отработанное вредителями.



Абрис участка

ГКУ УР Можгинского лесничества, Пычасского уч. лесничества, кв.209 выд.3 пл.0,9

М 1:10000



№ выдела	Ленты (круговые площадки) пересчета				
	№ ленты (площадки)	длина, м	ширина, м	радиус, м	площадь, га

Номера точек	Координаты	Румбы линий	Длина, м
0		СВ-64	230
1	56 29 658 52 26 174	ЮЗ-0	45
2	52 29 630 52 26 148	ЮЗ-14	50
3	56 29 607 52 26 115	СЗ-44	170
4	56 29 696 52 26 058	СВ-61	76
5	56 29 710 52 26 134	ЮВ-45	35
6	56 29 692 52 26 162	ЮВ-06	58
7	56 29 661 52 26 146	СВ-60	38

Телефон \_\_\_\_\_

Исполнитель работ по проведению лесопатологических обследований:

Руководитель ГКУ УР "Можгинское лесничество" С.А.Иванцов  
 Инженер ОЗЛ ГКУ УР "Можгинское лесничество" М.М.Фаизов  
 Лесничий Пычасского участкового лесничества  
 ГКУ УР «Можгинского лесничества» И.М.Юдин  
 Дата составления документа 05.09.2017