



УТВЕРЖДАЮ

Начальник отдела ОЗЛ ФГЛН, ФГПН
Министерства лесного хозяйства
Удмуртской Республики

 В.Г. Митров
« 1 »  2017 г.

**Акт
лесопатологического обследования № 991**

лесных насаждений Можгинского лесничества

Удмуртской Республики

Способ лесопатологического обследования: 1. Визуальный

2. Инструментальный

Место проведения

Участковое лесничество	Урочище (дача)	Квартал (кварталы)	Выдел (выделы)	Площадь, га
Горнякское		172	16	5,2

Лесопатологическое обследование проведено на общей площади 5,2 га.

2. Инструментальное обследование лесного участка.

2.1. Фактическая таксационная характеристика лесного насаждения соответствует (не соответствует) (нужное подчеркнуть) таксационному описанию. Причины несоответствия: давность лесоустройства (лесоустройство 1997 года)

Ведомость лесных участков с выявленными несоответствиями таксационным описаниям приведена в приложении 1 к Акту.

2.2. Состояние насаждений: с нарушенной устойчивостью с утраченной устойчивостью

причины повреждения: комплекс причин (неблагоприятные погодные условия, стволовые вредители) В том числе:

Заселено стволовыми вредителями

Вид вредителя	Порода	Встречаемость (% заселённых деревьев)	Степень заселения лесного насаждения (слабая, средняя, сильная)

Отработано стволовыми вредителями

Вид вредителя	Порода	Встречаемость (% заселённых деревьев)
341- усач черный еловый, пихтовый большой,	Е	19

Повреждено огнём

Вид пожара	Порода	Состояние корневых лап		Состояние корневой шейки		Подсушивание луба	
		процент повреждённых огнём корней	процент деревьев в с данным повреждением	ожог корневой шейки по окружности (1/4; 2/4;3/4;более 3/4)	процент деревьев в с данным повреждением	по окружности (1/4; 2/4;3/4;более 3/4)	процент деревьев с данным повреждением

Поражено болезнями

Вид болезни	Порода	Встречаемость (% поражённых деревьев)	Степень поражения лесного насаждения (слабая, средняя, сильная)

2.3. Выборке подлежит 8% деревьев,

в том числе:

ослабленных _____ % (причины назначения) _____

сильно ослабленных _____ % (причины назначения) _____

усыхающих _____ % (причины назначения) _____

свежего сухостоя _____ %,

в том числе: свежего ветровала _____ %

свежего бурелома _____ %

старого сухостоя 8%

в том числе: старого бурелома _____ %

старого ветровала _____ %

аварийных _____ %

2.4. Полнота лесного насаждения после уборки деревьев, подлежащих рубке, составит 0,5

Критическая полнота для данной категории лесных насаждений составляет: не лимитируется

ЗАКЛЮЧЕНИЕ

С целью предотвращения негативных процессов или снижения ущерба от их воздействия назначено:

Участковое лесничество	Урочище (дача)	Квартал	Выдел	Площадь, выдела, га	Вид мероприятия	Площадь, мероприятия, га	Порода	Запас на выдел, кбм	Крайние сроки проведения
Горнякское		172	16	5,2	СРВ	5,2	ель	90	2017

Ведомость перечета деревьев назначенных в рубку и абрис лесного участка прилагаются (приложение 2 и 3 к Акту)

Меры по обеспечению возобновления: нет

Мероприятия, необходимые для предупреждения повреждения или поражения смежных насаждений: своевременное проведение санитарно – оздоровительных мероприятий в соответствии с требованиями действующих НПА.

Сведения для расчета степени повреждения:

год образования старого сухостоя; 2015

основная причина повреждения древесины: стволовые вредители - усач черный еловый пихтовый большой.

Дата проведения обследований 18.09.2017.

Исполнители работ по проведению лесопатологического обследования:

Руководитель ГКУ УР «Можгинское лесничество» Иванцов С.А. 

Инженер ОЗЛ ГКУ УР «Можгинское лесничество» Фаизов М.М. 

Лесничий Горнякского участкового лесничества Лужбин А.А. 

Ведомость лесных участков с выявленными несоответствиями таксационным описаниям

Источник данных	Год проведения лесосурьей	Номер квартала	Номер выдела	Площадь выдела, га	Целевое назначение лесов	Категория защитных лесов	Номер лесопатологического выдела	Площадь лесопатологического выдела, га	Таксационная характеристика										Заложено пробных площадей			
									состав	попуда	возраст, лет	средняя высота, м	средний диаметр, см	тип леса	ТУМ	полнота	бонитет	запас, км/га	количество, шт.	общая площадь, га		
ТО	1997-1998гг.	172	16	5,2	эксплуатационные	ОЗУ-леса на оврагах	16	5,2	4ЕЛПЗС1В	Е	80	24	32	ЕКС	С2	0,7	1	350			5,2	
Ф	2017	172	16	5,2	эксплуатационные	ОЗУ-леса на оврагах	16	5,2	4ЕЛПЗС1В	Е	100	26	32	ЕКС	С2	0,5	1	235			5,2	

Примечание:

ТО – таксационные описания


Ф фактическая характеристика лесного насаждения

Исполнители работ по проведению лесопатологических обследований:

Руководитель ГКУ УР "Можгинское лесничество"

Инженер ОЗЛ ГКУ УР "Можгинское лесничество"

Лесничий Горняцкого участка лесничества ГКУ УР «Можгинского лесничества»


Иванов С.А.
Файзов М.М.

Лужбин А.А.

Приложение I.1
к акту лесопатологических обследований
Результаты проведения лесопатологических обследований лесных насаждений за сентябрь 2017 г.

Субъект Российской Федерации
Участковое лесничество

Удмуртская Республика
Горнякское

Лесничество (лесопарк)
Урочище (лесная дача)

ГКУ УР Можгинское

1	2	3	4	5	6	7	Таксационная характеристика лесного насаждения								17	Распределение деревьев по категориям состояния, % от запаса										27	30	31	32	33						
							8	9	10	11	12	13	14	15		16	18	19	20	21	22	23	24	25	26						27	29	30			
Номер квартала	Номер выдела	Площадь выдела, га	Целевое назначение лесов	Категория защитных лесов	Номер лесопатологического выдела	Площадь лесопатологического выдела, га	состав	порода	возраст	средняя высота, м	средний диаметр, см	тип леса	полнота	бонитет	запас, куб. м/га	Число деревьев на пробе, шт.	без признаков ослабления	ослабленные	сильно ослабленные	усыхающие	свежий сухостой	старый сухостой	свежий ветровал	старый ветровал	свежий бурелом	старый бурелом	Признаки повреждения деревьев	Доля повреждённых деревьев, %	Причина ослабления, повреждения	Поджиг рубке, %	Рекомендуемые мероприятия					
172	16	5,2	эксплуатационные	ОЗУ-леса на оврагах	16	5,2	4Е2П3С1Б	Е	100	26	32	Ежс/С2	0,5	1	235	863	65%	15%	0%	0%	19%	0%	0%	0%	0%	0%	614	19%	19%	19%	СРБ	5,2				
																797	82%	18%	0%	0%	0%	0%	0%	0%	0%				0%		0%					
																541	89%	11%	0%	0%	0%	0%	0%	0%	0%				0%		0%					
																335	77%	23%	0%	0%	0%	0%	0%	0%	0%				0%		0%					
																0	####	####	####	####	####	####	####	####	####				####		####					
																0	####	####	####	####	####	####	####	####				####		####						
																0	####	####	####	####	####	####	####	####				####		####						
																2536	77%	15%	0%	0%	8%	0%	0%	0%	0%				8%		8%					
																ИТОГО																				

Примечание — Показатели, не соответствующие таксационному описанию отмечаются «*»

Исполнители работ по проведению лесопатологических обследований:

Руководитель ГКУ УР "Можгинское лесничество"

Инженер ОЗЛ ГКУ УР "Можгинское лесничество"

Лесничий Горнякского участкового лесничества

ГКУ УР «Можгинское лесничество»

Дата составления документа

Иванов С.А.

Фазов М.М.

Лужбин А.А.

Телефон

18.09.2017

Ведомость перечета деревьев назначенных в рубку

ВРЕМЕННАЯ ПРОБНАЯ ПЛОЩАДЬ № 1

Субъект Российской Федерации Удмуртская Республика
Лесничество (лесопарк) _____
Участковое лесничество Горнякского
Урочище (лесная дача) _____
Квартал 172 . Выдел 16 . Площадь 5,2
Номер очага вредных организмов _____
Размер пробной площади 5,2 га.
Таксационная характеристика:
тип леса Екс С3 ; состав 4Е2ПЗС1Б ; возраст 100
бонитет 1 ; полнота 0,5 ;
запас на га 235 ; возобновление нет .

Время и причина ослабления лесного насаждения :
неблагоприятные погодные условия, стволовые вредители, 2015 год

Тип очага вредных организмов: эпизодический, хронический (подчеркнуть).

Фаза развития очага вредных организмов: начальная, нарастания численности, собственно вспышка, кризис (подчеркнуть).

Состояние лесного насаждения, намечаемые мероприятия: СКС 1,38
Санитарная рубка авыборочная

Исполнители работ по проведению лесопатологических обследований:

Руководитель ГКУ УР "Можгинское лесничество" Иванцов С.А.
Инженер ОЗЛ ГКУ УР "Можгинское лесничество" Фаизов М.М.
Лесничий Горнякского участкового лесничества Лужбин А.А.
Дата составления документа 18.09.2017 Телефон

ВЕДОМОСТЬ ПЕРЕЧЕТА ДЕРЕВЬЕВ

Порода: Ель

Ступени толщины, см	Количество деревьев по категориям состояния, шт.															Всего деревьев по ступеням толщины		
	I	II		III	IV		V		VI		ветровал, бурелом			аварийные деревья			шт.	в т.ч. подлежат рубке, %
		3	5		НЗ	7	8	НЗ	9	10	11	НЗ	12	13	14	НЗ		
1	2	3	4	5	6	7	8	9	10	11	12	13	14	15	16	17	18	19
8																	0	#ДЕЛ/0!
12																	0	#ДЕЛ/0!
16	48	14							6								68	9
20	96	24							38								158	24
24	186	44							46								276	17
28	142	48							42								232	18
32	89	10							30								129	23
36																	0	#ДЕЛ/0!
40																	0	#ДЕЛ/0!
44																	0	#ДЕЛ/0!
48																	0	#ДЕЛ/0!
52																	0	#ДЕЛ/0!
56																	0	#ДЕЛ/0!
60																	0	#ДЕЛ/0!
64																	0	#ДЕЛ/0!
68																	0	#ДЕЛ/0!
72																	0	#ДЕЛ/0!
Итого, кол. дер.	561	140	0	0	0	0	0	0	0	162	0	0	0	0	0	0	863	19
Итого, %	65	16	0	0	0	0	0	0	0	19	0	0	0	0	0	0		

Примечание: НЗ - незаселенное, З - заселенное, О - отработанное вредителями.

ВЕДОМОСТЬ ПЕРЕЧЕТА ДЕРЕВЬЕВ

Порода: Пихта

Ступени толщины, см	Количество деревьев по категориям состояния, шт.														Всего деревьев по ступеням толщины			
	I	II	III	IV		V		VI		ветровал, бурелом		аварийные деревья		шт.	в т.ч. подлежат рубке, %			
				НЗ	3	НЗ	3	НЗ	3	НЗ	3	НЗ	3			НЗ	3	О
1	2	3	4	5	6	7	8	9	10	11	12	13	14	15	16	17	18	19
8																	0	#ДЕЛ/0!
12	189	24															213	0
16	178	30															208	0
20	81	32															113	0
24	124	24															148	0
28	49	10															59	0
32	29	4															33	0
36	17	6															23	0
40																	0	#ДЕЛ/0!
44																	0	#ДЕЛ/0!
48																	0	#ДЕЛ/0!
52																	0	#ДЕЛ/0!
56																	0	#ДЕЛ/0!
60																	0	#ДЕЛ/0!
64																	0	#ДЕЛ/0!
68																	0	#ДЕЛ/0!
72																	0	#ДЕЛ/0!
Итого, кол. дер.	667	130	0	0	0	0	0	0	0	0	0	0	0	0	0	0	797	0
Итого, %	84	16	0	0	0	0	0	0	0	0	0	0	0	0	0	0		

Примечание: НЗ - незаселенное, З - заселенное, О - ограбтанное вредителями.

ВЕДОМОСТЬ ПЕРЕЧЕТА ДЕРЕВЬЕВ

Порода:	Сосна															Всего деревьев по ступеням толщины!			
	Количество деревьев по категориям состояния, шт.															шт.	в т.ч. подлежат рубке, %		
	I	II	III	IV		V		VI		ветровал, бурелом			аварийные деревья						
Ступени толщины, см				НЗ	3	НЗ	3	НЗ	3	НЗ	3	НЗ	3	НЗ	3	НЗ	3	О	
1	2	3	4	5	6	7	8	9	10	11	12	13	14	15	16	17	18	19	
8																	0	#ДЕЛ/0!	
12																	0	#ДЕЛ/0!	
16	18	15															33	0	
20	56	18															74	0	
24	69	12															81	0	
28	152	8															160	0	
32	124	8															132	0	
36	37	9															46	0	
40	12	3															15	0	
44																	0	#ДЕЛ/0!	
48																	0	#ДЕЛ/0!	
52																	0	#ДЕЛ/0!	
56																	0	#ДЕЛ/0!	
60																	0	#ДЕЛ/0!	
64																	0	#ДЕЛ/0!	
68																	0	#ДЕЛ/0!	
72																	0	#ДЕЛ/0!	
Итого, кол. дер.	468	73	0	0	0	0	0	0	0	0	0	0	0	0	0	0	541	0	
Итого, %	87	13	0	0	0	0	0	0	0	0	0	0	0	0	0	0			

Примечание: НЗ - незаселенное, З - заселенное, О - отработанное вредителями.

ВЕДОМОСТЬ ПЕРЕЧЕТА ДЕРЕВЬЕВ

Порода: Береза

Ступени толщины, см	Количество деревьев по категориям состояния, шт.																Всего деревьев по ступеням толщины	
	I		II		III		IV		V		VI		ветровал, бурелом		аварийные деревья		шт.	в т.ч. подлежат рубке, %
	НЗ	О	НЗ	О	НЗ	О	НЗ	О	НЗ	О	НЗ	О	НЗ	О	НЗ	О		
1	2	3	4	5	6	7	8	9	10	11	12	13	14	15	16	17	18	19
8																	0	#ДЕЛ/0!
12																	0	#ДЕЛ/0!
16	65	4															69	0
20	70	15															85	0
24	71	25															96	0
28	41	20															61	0
32	21	3															24	0
36																	0	#ДЕЛ/0!
40																	0	#ДЕЛ/0!
44																	0	#ДЕЛ/0!
48																	0	#ДЕЛ/0!
52																	0	#ДЕЛ/0!
56																	0	#ДЕЛ/0!
60																	0	#ДЕЛ/0!
64																	0	#ДЕЛ/0!
68																	0	#ДЕЛ/0!
72																	0	#ДЕЛ/0!
Итого, кол. дер.	268	67	0	0	0	0	0	0	0	0	0	0	0	0	0	0	335	0
Итого, %	80	20	0	0	0	0	0	0	0	0	0	0	0	0	0	0		

Примечание: НЗ - незаселенное, З - заселенное, О - отработанное вредителями.

Оборотная сторона

Порода: ВСЕГО

Ступени толщины, см	Количество деревьев по категориям состояния, шт.																				Всего деревьев по ступеням толщины	
	I	II	III	IV		V			VI			ветровал, бурелом			аварийные деревья			шт.	в т.ч. подлежат рубке, %			
				НЗ	3	НЗ	3	НЗ	3	О	НЗ	3	О	НЗ	3	О	НЗ			3	О	
1	2	3	4	5	6	7	8	9	10	11	12	13	14	15	16	17	18	19				
8	0	0	0	0	0	0	0	0	0	0	0	0	0	0	0	0	0	0	0	#ДЕЛ/0!		
12	189	24	0	0	0	0	0	0	0	0	0	0	0	0	0	0	213	0		0		
16	309	63	0	0	0	0	0	0	0	6	0	0	0	0	0	0	378	2		2		
20	303	89	0	0	0	0	0	0	0	38	0	0	0	0	0	0	430	9		9		
24	450	105	0	0	0	0	0	0	0	46	0	0	0	0	0	0	601	8		8		
28	384	86	0	0	0	0	0	0	0	42	0	0	0	0	0	0	512	8		8		
32	263	25	0	0	0	0	0	0	0	30	0	0	0	0	0	0	318	9		9		
36	54	15	0	0	0	0	0	0	0	0	0	0	0	0	0	0	69	0		0		
40	12	3	0	0	0	0	0	0	0	0	0	0	0	0	0	0	15	0		0		
44	0	0	0	0	0	0	0	0	0	0	0	0	0	0	0	0	0	0	#ДЕЛ/0!		#ДЕЛ/0!	
48	0	0	0	0	0	0	0	0	0	0	0	0	0	0	0	0	0	0	#ДЕЛ/0!		#ДЕЛ/0!	
52	0	0	0	0	0	0	0	0	0	0	0	0	0	0	0	0	0	0	#ДЕЛ/0!		#ДЕЛ/0!	
56	0	0	0	0	0	0	0	0	0	0	0	0	0	0	0	0	0	0	#ДЕЛ/0!		#ДЕЛ/0!	
60	0	0	0	0	0	0	0	0	0	0	0	0	0	0	0	0	0	0	#ДЕЛ/0!		#ДЕЛ/0!	
64	0	0	0	0	0	0	0	0	0	0	0	0	0	0	0	0	0	0	#ДЕЛ/0!		#ДЕЛ/0!	
68	0	0	0	0	0	0	0	0	0	0	0	0	0	0	0	0	0	0	#ДЕЛ/0!		#ДЕЛ/0!	
72	0	0	0	0	0	0	0	0	0	0	0	0	0	0	0	0	0	0	#ДЕЛ/0!		#ДЕЛ/0!	
Итого, кол. дер.	1964	410	0	0	0	0	0	0	0	162	0	0	0	0	0	0	2536	6		6		
Итого, %	77	16	0	0	0	0	0	0	0	6	0	0	0	0	0	0						

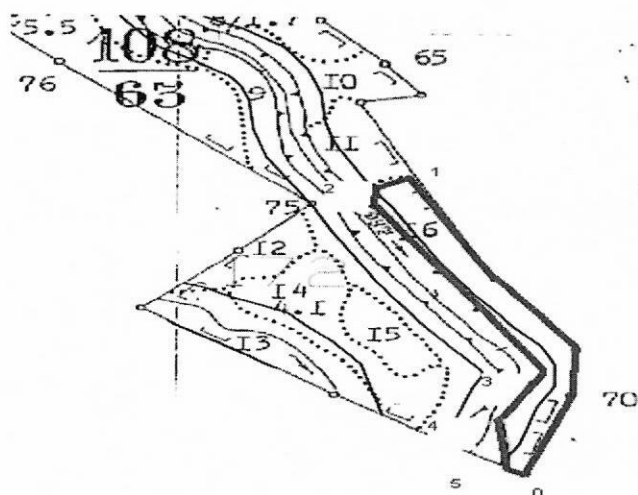
Примечание: НЗ - незаселенное, З - заселенное, О - отработанное вредителями.

Абрис участка

ГКУ УР Можгинского лесничества, Горнякского уч. лесничества,

Квартал 172 Выдел 16 Площадь 5,2 га.

М 1:10000



№ выдела	Ленты (круговые площадки) пересчета				
	№ ленты (площадки)	длина, м	ширина, м	радиус, м	площадь, га
16	1				5,2

Номера точек	Координаты	Румбы линий	Длина, м	Номера точек	Координаты	Румбы линий	Длина, м
0-1	56°22'109" 052°12'596"	ес. граница	780				
1-2	56°22'505" 052°12'582"	ЮЗ-54°	80				
2-3	56°22'519" 052°12'531"	ЮВ-33°	500				
3-4	56°22'233" 052°12'560"	ЮЗ-29°	130				
5-0	56°22'101" 052°12'543"	ЮВ-56°	40				

Исполнитель работ по проведению лесопатологических обследований

Руководитель ГКУ УР "Можгинское лесничество" С.А.Иванцов
 Инженер ОЗЛ ГКУ УР "Можгинское лесничество" Фаизов М.М.
 Лесничий Горнякского участкового лесничества Лужбин А.А.
 ГКУ УР «Можгинского лесничества»
 Дата составления документа 18.09.2017 Телефон _____