


УТВЕРЖДАЮ

Начальник отдела ОЗЛ ФГЛН, ФГПН  
Министерства лесного хозяйства  
Удмуртской Республики

 В.Г. Митров  
« 1 » декабря 2017 г.

**Акт**  
**лесопатологического обследования № 989**

лесных насаждений Можгинского лесничества

Удмуртской Республики

Способ лесопатологического обследования: 1. Визуальный

2. Инструментальный

**Место проведения**

Участковое лесничество	Урочище (дача)	Квартал (кварталы)	Выдел (выделы)	Площадь, га
Горнякское		283	7	40,0

Лесопатологическое обследование проведено на общей площади 8,6 га.

## 2. Инструментальное обследование лесного участка.

2.1. Фактическая таксационная характеристика лесного насаждения соответствует (не соответствует) (нужное подчеркнуть) таксационному описанию. Причины несоответствия: давность лесоустройства (лесоустройство 1997 года)

Ведомость лесных участков с выявленными несоответствиями таксационным описаниям приведена в приложении 1 к Акту.

2.2. Состояние насаждений: с нарушенной устойчивостью  с утраченной устойчивостью

причины повреждения: комплекс причин (неблагоприятные погодные условия, стволовые вредители) В том числе:

Заселено стволовыми вредителями

Вид вредителя	Порода	Встречаемость (% заселённых деревьев)	Степень заселения лесного насаждения (слабая, средняя, сильная)

Отработано стволовыми вредителями

Вид вредителя	Порода	Встречаемость (% заселённых деревьев)
341- усач черный еловый пихтовый большой,	Е	19
341- усач черный еловый пихтовый большой,	П	5

Повреждено огнём

Вид пожара	Порода	Состояние корневых лап		Состояние корневой шейки		Подсушивание луба	
		процент повреждённых огнём корней	процент деревьев в с данным повреждением	ожог корневой шейки по окружности (1/4; 2/4;3/4;более 3/4)	процент деревьев в с данным повреждением	по окружности (1/4; 2/4;3/4;более 3/4)	процент деревьев с данным повреждением

Поражено болезнями

Вид болезни	Порода	Встречаемость (% поражённых деревьев)	Степень поражения лесного насаждения (слабая, средняя, сильная)

2.3. Выборке подлежит 7 % деревьев,

в том числе:

ослабленных \_\_\_\_\_ % (причины назначения) \_\_\_\_\_

сильно ослабленных \_\_\_\_\_ % (причины назначения) \_\_\_\_\_

усыхающих \_\_\_\_\_ % (причины назначения) \_\_\_\_\_

свежего сухостоя \_\_\_\_\_ %,

в том числе: свежего ветровала \_\_\_\_\_ %

свежего бурелома \_\_\_\_\_ %

старого сухостоя 7 %

в том числе: старого бурелома \_\_\_\_\_ %

старого ветровала \_\_\_\_\_ %

аварийных \_\_\_\_\_ %

2.4. Полнота лесного насаждения после уборки деревьев, подлежащих рубке, составит 0,5

Критическая полнота для данной категории лесных насаждений составляет: не лимитируется

### ЗАКЛЮЧЕНИЕ

С целью предотвращения негативных процессов или снижения ущерба от их воздействия назначено:

Участковое лесничество	Урочище (дача)	Квартал	Выдел	Площадь, выдела, га	Вид мероприятия	Площадь, мероприятия, га	Порода	Запас на выдел, кбм	Крайние сроки проведения
Горнякское		283	7	40,0	СРВ	8,6	Ель	140	2017
							Пихта	10	
всего								150	

Ведомость перечета деревьев назначенных в рубку и абрис лесного участка прилагаются (приложение 2 и 3 к Акту)

Меры по обеспечению возобновления: нет

Мероприятия, необходимые для предупреждения повреждения или поражения смежных насаждений: своевременное проведение санитарно – оздоровительных мероприятий в соответствии с требованиями действующих НПА.

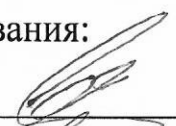
Сведения для расчета степени повреждения:

год образования старого сухостоя; 2015

основная причина повреждения древесины: стволовые вредители - усач черный еловый.

Дата проведения обследований 18.09.2017.

Исполнители работ по проведению лесопатологического обследования:

Руководитель ГКУ УР «Можгинское лесничество» Иванцов С.А. 

Инженер ОЗЛ ГКУ УР «Можгинское лесничество» Фаизов М.М. 

Лесничий Горнякского участкового лесничества Лужбин А.А. 

**Ведомость лесных участков с выявленными несоответствиями таксационным описаниям**

Источник данных	Год проведения лесосурьейства	Номер квартала	Номер выдела	Площадь выдела, га	Лесное назначение лесов	Категория защитных лесов	Номер лесопатологического выдела	Площадь лесопатологического выдела, га	Таксационная характеристика											Заложено пробных площадей				
									состав	порода	возраст, лет	средняя высота, м	средний диаметр, см	тип леса	ТУМ	полнота	бонитет	запас, км/га	количество, шт.	общая площадь, га				
ТО	1997-1998гг.	283	7	40	эксплуатационные		7	8,6	4Е1ПЗОС2ЛП	Е	65	20	24	ШП	С3	0,6	2	260				количество, шт.	общая площадь, га	
Ф	2017	283	7	40	эксплуатационные	ОЗУ-опушки леса по границам с безлесным простран.	7	8,6	4Е1ПЗОС2ЛП	Е	85	21	26	ШП	С3	0,5	2	271						8,6

**Примечание:**

ТО – таксационные описания

Ф – фактическая характеристика лесного насаждения

Исполнители работ по проведению лесопатологических обследований:

Руководитель ГКУ УР "Можгинское лесничество"

Инженер ОЗЛ ГКУ УР "Можгинское лесничество"

Лесничий Горняковского участка лесничества ГКУ УР «Можгинского лесничества»

Иванцов С.А.

Фаизов М.М.

Лужбин А.А.



**Ведомость перечета деревьев назначенных в рубку**

ВРЕМЕННАЯ ПРОБНАЯ ПЛОЩАДЬ № \_\_\_\_\_

Субъект Российской Федерации Удмуртская Республика

Лесничество (лесопарк) \_\_\_\_\_

Участковое лесничество Горнякского

Урочище (лесная дача) \_\_\_\_\_

Квартал 283 . Выдел 7 . Площадь 40

Номер очага вредных организмов \_\_\_\_\_

Размер пробной площади 8,6 га.

Таксационная характеристика:

тип леса Екс С3 ; состав 4Е1ПЗОС2ЛП ; возраст 85

бонитет 2 ; полнота 0,5 ;

запас на га 271 ; возобновление нет .

Время и причина ослабления лесного насаждения :  
неблагоприятные погодные условия, стволовые вредители, 2015 год

Тип очага вредных организмов: эпизодический, хронический (подчеркнуть).

Фаза развития очага вредных организмов: начальная, нарастания численности, собственно вспышка, кризис (подчеркнуть).

Состояние лесного насаждения, намечаемые мероприятия: СКС 1,41  
Санитарная рубка выборочная

Исполнители работ по проведению лесопатологических обследований:

Руководитель ГКУ УР "Можгинское лесничество" Иванцов С.А.  
Инженер ОЗЛ ГКУ УР "Можгинское лесничество" Фаизов М.М.  
Лесничий Горнякского участкового лесничества Лужбин А.А.  
Дата составления документа 18.09.2017 Телефон

ВЕДОМОСТЬ ПЕРЕЧЕТА ДЕРЕВЬЕВ

Порода: Ель

Ступени толщины, см	Количество деревьев по категориям состояния, шт.														Всего деревьев по ступеням толщины					
	I	II	III		IV		V			VI			ветровал, бурелом			аварийные деревья			шт.	в т.ч. поджегат рубке, %
			НЗ	З	НЗ	З	НЗ	З	НЗ	З	НЗ	З	НЗ	З	НЗ	З	НЗ	З		
1	2	3	4	5	6	7	8	9	10	11	12	13	14	15	16	17	18	19		
8																		0	#ДЕЛ/0!	
12																		0	#ДЕЛ/0!	
16																		0	#ДЕЛ/0!	
20	321	6								43							370	12		
24	511	14								94							619	15		
28	325	10								60							395	15		
32	45	8								46							99	46		
36																	0	#ДЕЛ/0!		
40																	0	#ДЕЛ/0!		
44																	0	#ДЕЛ/0!		
48																	0	#ДЕЛ/0!		
52																	0	#ДЕЛ/0!		
56																	0	#ДЕЛ/0!		
60																	0	#ДЕЛ/0!		
64																	0	#ДЕЛ/0!		
68																	0	#ДЕЛ/0!		
72																	0	#ДЕЛ/0!		
Итого, кол. дер.	1202	38	0	0	0	0	0	0	0	243	0	0	0	0	0	0	1483	16		
Итого, %	81	3	0	0	0	0	0	0	0	16	0	0	0	0	0	0				

Примечание: НЗ - незаселенное, З - заселенное, О - отработанное вредителями.

ВЕДОМОСТЬ ПЕРЕЧЕТА ДЕРЕВЬЕВ

Порода: Пихта

Ступени толщины, см	Количество деревьев по категориям состояния, шт.														Всего деревьев по ступеням толщины			
	I	II	III	IV		V		VI		ветровал, бурелом		аварийные деревья		шт.	в т.ч. подлежат рубке, %			
				НЗ	3	НЗ	3	НЗ	3	НЗ	3	НЗ	3			НЗ	3	О
1	2	3	4	5	6	7	8	9	10	11	12	13	14	15	16	17	18	19
8																	0	#ДЕЛ/0!
12																	0	#ДЕЛ/0!
16	45	18								8							71	11
20	101	35								8							144	6
24	156	16							16								188	9
28	79	10															89	0
32	35	12															47	0
36																	0	#ДЕЛ/0!
40																	0	#ДЕЛ/0!
44																	0	#ДЕЛ/0!
48																	0	#ДЕЛ/0!
52																	0	#ДЕЛ/0!
56																	0	#ДЕЛ/0!
60																	0	#ДЕЛ/0!
64																	0	#ДЕЛ/0!
68																	0	#ДЕЛ/0!
72																	0	#ДЕЛ/0!
Итого, кол. дер.	416	91	0	0	0	0	0	0	0	32	0	0	0	0	0	0	539	6
Итого, %	77	17	0	0	0	0	0	0	0	6	0	0	0	0	0	0		

Примечание: НЗ - незаселенное, З - заселенное, О - отработанное вредителями.



ВЕДОМОСТЬ ПЕРЕЧЕТА ДЕРЕВЬЕВ

Порода: Осина

Ступени толщины, см	Количество деревьев по категориям состояния, шт.															Всего деревьев по ступеням толщины		
	I	II	III	IV		V		VI		ветровал, бурелом			аварийные деревья			шт.	в т.ч. подлежат рубке, %	
				НЗ	З	НЗ	З	НЗ	З	НЗ	З	О	НЗ	З	О			
1	2	3	4	5	6	7	8	9	10	11	12	13	14	15	16	17	18	19
8																	0	#ДЕЛ/0!
12		9															9	0
16		9															9	0
20	54	35															89	0
24	168	61															229	0
28	256	38															294	0
32	132	16															148	0
36	154	21															175	0
40																	0	#ДЕЛ/0!
44																	0	#ДЕЛ/0!
48																	0	#ДЕЛ/0!
52																	0	#ДЕЛ/0!
56																	0	#ДЕЛ/0!
60																	0	#ДЕЛ/0!
64																	0	#ДЕЛ/0!
68																	0	#ДЕЛ/0!
72																	0	#ДЕЛ/0!
Итого, кол. дер.	764	189	0	0	0	0	0	0	0	0	0	0	0	0	0	0	953	0
Итого, %	80	20	0	0	0	0	0	0	0	0	0	0	0	0	0	0		

Примечание: НЗ - незаселенное, З - заселенное, О - огработанное вредителями.

ВЕДОМОСТЬ ПЕРЕЧЕТА ДЕРЕВЬЕВ

Порода: Липа

Ступени толщины, см	Количество деревьев по категориям состояния, шт.															Всего деревьев по ступеням толщины		
	I	II	III	IV		V		VI		ветровал, бурелом			аварийные деревья			шт.	в т.ч. подлежат рубке, %	
				НЗ	3	НЗ	3	НЗ	3	НЗ	3	НЗ	3	НЗ	3			О
1	2	3	4	5	6	7	8	9	10	11	12	13	14	15	16	17	18	19
8																	0	#ДЕЛ/0!
12																	0	#ДЕЛ/0!
16	56	12															68	0
20	197	21															218	0
24	234	41															275	0
28	154	34															188	0
32	86	29															115	0
36																	0	#ДЕЛ/0!
40																	0	#ДЕЛ/0!
44																	0	#ДЕЛ/0!
48																	0	#ДЕЛ/0!
52																	0	#ДЕЛ/0!
56																	0	#ДЕЛ/0!
60																	0	#ДЕЛ/0!
64																	0	#ДЕЛ/0!
68																	0	#ДЕЛ/0!
72																	0	#ДЕЛ/0!
Итого, кол. дер.	727	137	0	0	0	0	0	0	0	0	0	0	0	0	0	0	864	0
Итого, %	84	16	0	0	0	0	0	0	0	0	0	0	0	0	0	0		

Примечание: НЗ - незаселенное, З - заселенное, О - отработанное вредителями.

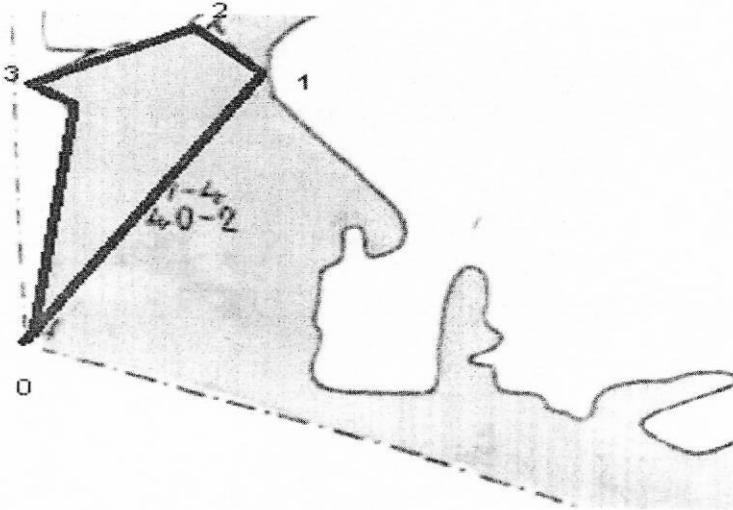
Порода: ВСЕГО

Ступени толщины, см	Количество деревьев по категориям состояния, шт.																		Всего деревьев по ступеням толщины	
	I	II	III	IV		V		VI			ветровал, бурелом			аварийные деревья			шт.	в т.ч. подлежат рубке, %		
				НЗ	3	НЗ	3	НЗ	3	НЗ	3	НЗ	3	НЗ	3	НЗ			3	О
1	2	3	4	5	6	7	8	9	10	11	12	13	14	15	16	17	18	19		
8	0	0	0	0	0	0	0	0	0	0	0	0	0	0	0	0	0	#ДЕЛ/0!		
12	0	9	0	0	0	0	0	0	0	0	0	0	0	0	0	0	9	0		
16	101	39	0	0	0	0	0	0	0	8	0	0	0	0	0	0	148	5		
20	673	97	0	0	0	0	0	0	0	51	0	0	0	0	0	0	821	6		
24	1069	132	0	0	0	0	0	0	0	110	0	0	0	0	0	0	1311	8		
28	814	92	0	0	0	0	0	0	0	60	0	0	0	0	0	0	966	6		
32	298	65	0	0	0	0	0	0	0	46	0	0	0	0	0	0	409	11		
36	154	21	0	0	0	0	0	0	0	0	0	0	0	0	0	0	175	0		
40	0	0	0	0	0	0	0	0	0	0	0	0	0	0	0	0	0	#ДЕЛ/0!		
44	0	0	0	0	0	0	0	0	0	0	0	0	0	0	0	0	0	#ДЕЛ/0!		
48	0	0	0	0	0	0	0	0	0	0	0	0	0	0	0	0	0	#ДЕЛ/0!		
52	0	0	0	0	0	0	0	0	0	0	0	0	0	0	0	0	0	#ДЕЛ/0!		
56	0	0	0	0	0	0	0	0	0	0	0	0	0	0	0	0	0	#ДЕЛ/0!		
60	0	0	0	0	0	0	0	0	0	0	0	0	0	0	0	0	0	#ДЕЛ/0!		
64	0	0	0	0	0	0	0	0	0	0	0	0	0	0	0	0	0	#ДЕЛ/0!		
68	0	0	0	0	0	0	0	0	0	0	0	0	0	0	0	0	0	#ДЕЛ/0!		
72	0	0	0	0	0	0	0	0	0	0	0	0	0	0	0	0	0	#ДЕЛ/0!		
Итого, кол. дер.	3109	455	0	0	0	0	0	0	0	275	0	0	0	0	0	0	3839	7		
Итого, %	81	12	0	0	0	0	0	0	0	7	0	0	0	0	0	0				

Примечание: НЗ - незаселенное, З - заселенное, О - отработанное вредителями.

Абрис участка

ГКУ УР Можгинского лесничества, Горнякского уч. лесничества,  
Квартал 283 Выдел 7 Площадь 8,6 га.  
М 1:10000



№ выдела	Ленты (круговые площадки) пересчета				
	№ ленты (площадки)	длина, м	ширина, м	радиус, м	площадь, га

Номера точек	Координаты	Румбы линий	Длина, м	Номера точек	Координаты	Румбы линий	Длина, м
0-1	56°11'622" 052°10'138"	СВ-28	525				
1-2	56°11'778" 052°10'179"	СЗ-33	100				
2-3	56°11'770" 052°10'167"	ЮЗ-68	225				
3-0	56°11'873" 052°10'188"	ест.гран.	500				

Исполнитель работ по проведению лесопатологических обследований:

Руководитель ГКУ УР "Можгинское лесничество" С.А.Иванцов  
Инженер ОЗЛ ГКУ УР "Можгинское лесничество" Фаизов М.М.  
Лесничий Горнякского участкового лесничества  
ГКУ УР «Можгинского лесничества» Лужбин А.А.

Дата составления документа 18.09.2017 Телефон \_\_\_\_\_