


УТВЕРЖДАЮ
Начальник отдела ОЗЛ ФГЛН, ФГПН
Министерства лесного хозяйства
Удмуртской Республики
 В.Г. Митров
« 1 » декабря 2017 г.

Акт
лесопатологического обследования № 987
лесных насаждений Можгинского лесничества
Удмуртской Республики

Способ лесопатологического обследования: 1. Визуальный
2. Инструментальный

Место проведения

Участковое лесничество	Урочище (дача)	Квартал (кварталы)	Выдел (выделы)	Площадь, га
Горнякское		156	3	2,8

Лесопатологическое обследование проведено на общей площади 2,8 га.

2. Инструментальное обследование лесного участка.

2.1. Фактическая таксационная характеристика лесного насаждения соответствует (не соответствует) (нужное подчеркнуть) таксационному описанию. Причины несоответствия: давность лесоустройства (лесоустройство 1997 года)

Ведомость лесных участков с выявленными несоответствиями таксационным описаниям приведена в приложении 1 к Акту.

2.2. Состояние насаждений: с нарушенной устойчивостью с утраченной устойчивостью

причины повреждения: комплекс причин (неблагоприятные погодные условия, стволовые вредители) В том числе:

Заселено стволовыми вредителями

Вид вредителя	Порода	Встречаемость (% заселённых деревьев)	Степень заселения лесного насаждения (слабая, средняя, сильная)

Отработано стволовыми вредителями

Вид вредителя	Порода	Встречаемость (% заселённых деревьев)
341- усач черный еловый, пихтовый большой,	Е	11

Повреждено огнём

Вид пожара	Порода	Состояние корневых лап		Состояние корневой шейки		Подсушивание луба	
		процент повреждённых огнём корней	процент деревьев в с данным повреждением	ожог корневой шейки по окружности (1/4; 2/4;3/4;более 3/4)	процент деревьев в с данным повреждением	по окружности (1/4; 2/4;3/4;более 3/4)	процент деревьев с данным повреждением

Поражено болезнями

Вид болезни	Порода	Встречаемость (% поражённых деревьев)	Степень поражения лесного насаждения (слабая, средняя, сильная)

2.3. Выборке подлежит 3% деревьев,

в том числе:

ослабленных _____ % (причины назначения) _____

сильно ослабленных _____ % (причины назначения) _____

усыхающих _____ % (причины назначения) _____

свежего сухостоя _____ %,

в том числе: свежего ветровала _____ %

свежего бурелома _____ %

старого сухостоя 3%

в том числе: старого бурелома _____ %

старого ветровала _____ %

аварийных _____ %

2.4. Полнота лесного насаждения после уборки деревьев, подлежащих рубке, составит 0,5

Критическая полнота для данной категории лесных насаждений составляет: не лимитируется

ЗАКЛЮЧЕНИЕ

С целью предотвращения негативных процессов или снижения ущерба от их воздействия назначено:

Участковое лесничество	Урочище (дача)	Квартал	Выдел	Площадь, выдела, га	Вид мероприятия	Площадь, мероприятия, га	Порода	Запас на выдел, кбм	Крайние сроки проведения
Горнякское		156	3	2,8	СРВ	2,8	ель	20	2017

Ведомость перечета деревьев назначенных в рубку и абрис лесного участка прилагаются (приложение 2 и 3 к Акту)

Меры по обеспечению возобновления: нет

Мероприятия, необходимые для предупреждения повреждения или поражения смежных насаждений: своевременное проведение санитарно – оздоровительных мероприятий в соответствии с требованиями действующих НПА.

Сведения для расчета степени повреждения:

год образования старого сухостоя; 2015

основная причина повреждения древесины: стволовые вредители - усач черный еловый пихтовый большой.

Дата проведения обследований 18.09.2017.

Исполнители работ по проведению лесопатологического обследования:

Руководитель ГКУ УР «Можгинское лесничество» Иванцов С.А. 

Инженер ОЗЛ ГКУ УР «Можгинское лесничество» Фаизов М.М. 

Лесничий Горнякского участкового лесничества Лужбин А.А. 

Ведомость лесных участков с выявленными несоответствиями таксационным описаниям

Источник данных	Год проведения лесорейтингов	Номер квартала	Номер выдела	Площадь выдела, га	Целевое назначение лесов	Категория защитных лесов	Номер лесопатологического выдела	Площадь лесопатологического выдела, га	Таксационная характеристика											Заложено пробных площадей				
									состав	порода	возраст, лет	средняя высота, м	средний диаметр, см	тип леса	ТУМ	полнота	бонитет	запас, км/га	количество, шт.	общая площадь, га				
ТО	1997-1998гг.	156	3	2,8	эксплуатационные	ОЗУ-леса на оврагах	3	5,2	3Е2П5Б	Е	60	22	20	ЕКС	С2	0,6	1	280					2,8	
Ф	2017	156	3	2,8	эксплуатационные	ОЗУ-леса на оврагах	3	2,8	3Е2П5Б	Е	80	24	28	ЕКС	С2	0,5	1	235					2,8	

Примечание:

ТО – таксационные описания

Ф - фактическая характеристика лесного насаждения

Исполнители работ по проведению лесопатологических обследований:

Руководитель ГКУ УР "Можгинское лесничество"

Инженер ОЗЛ ГКУ УР "Можгинское лесничество"

Лесничий Горнякского участка лесничества ГКУ УР «Можгинского лесничества»


Иванов С.А.

Фаизов М.М.

Лужбин А.А.

Приложение 1.1
к акту лесопатологических обследований
Результаты проведения лесопатологических обследований лесных насаждений за сентябрь 2017 г.

Субъект Российской Федерации
Участковое лесничество

Удмуртская Республика
Горнякское

Лесничество (лесопарк)
Урочище (лесная дача)

ГКУ УР Можгинское

1	2	3	4	5	6	7	8	Таксационная характеристика лесного насаждения								Распределение деревьев по категориям состояния, % от запаса										30	31	32	33					
								9	10	11	12	13	14	15	16	17	18	19	20	21	22	23	24	25	26					27	27	29	30	31
156	3	2,8	эксплуатационные	ОЗЛ-леса на оврагах	Категория защитных лесов	Номер лесопатологического выдела	Площадь выдела, га	состав	порода	возраст	средняя высота, м	средний диаметр, см	тип леса	полнота	бонитет	запас, куб. м/га	Число деревьев на пробе, шт.	без признаков ослабления	ослабленные	сильно ослабленные	усыхающие	свежий сухостой	старый сухостой	свежий ветровал	старый ветровал	свежий бурелом	старый бурелом	Признаки повреждения деревьев	Доля поврежденных деревьев, %	Причина ослабления, повреждения	Подлежит рубке, %	Рекомендуемые мероприятия		
								3Б2П15Б	Е	80	24	28	Ехс/С2	0,5	1	235	366	68%	20%	0%	0%	0%	11%	0%	0%	0%	27	614	11%	0%	11%	0%	СРВ	2,8
									П							486	69%	31%	0%	0%	0%	0%	0%	0%	0%				0%	0%	0%			
									С							0	0%	73%	27%	0%	0%	0%	0%	0%	0%				0%	0%	0%			
									Б							0	0%	0%	0%	0%	0%	0%	0%	0%	0%				0%	0%	0%			
									Ос							937	71%	26%	0%	0%	0%	0%	0%	0%	0%				0%	0%	0%			
									Лп							0	0%	0%	0%	0%	0%	0%	0%	0%	0%				0%	0%	0%			
																0	0%	0%	0%	0%	0%	0%	0%	0%	0%				0%	0%	0%			
																ИТОГО	1789	71%	26%	0%	0%	0%	0%	3%	0%	0%				3%	0%	3%		

Примечание – Показатели, не соответствующие таксационному описанию отмечаются «*»

Исполнители работ по проведению лесопатологических обследований:
 Руководитель ГКУ УР "Можгинское лесничество"
 Инженер ОЗЛ ГКУ УР "Можгинское лесничество"
 Лесничий Горнякского участкового лесничества
 ГКУ УР «Можгинское лесничество»

Иванцов С.А.
 Фазлов М.М.
 Лужбин А.А.

18.09.2017
 Тещефог

Ведомость перечета деревьев назначенных в рубку

ВРЕМЕННАЯ ПРОБНАЯ ПЛОЩАДЬ № _____

Субъект Российской Федерации Удмуртская Республика
Лесничество (лесопарк) _____
Участковое лесничество Горнякского
Урочище (лесная дача) _____
Квартал 156 . Выдел 3 . Площадь 2,8
Номер очага вредных организмов _____
Размер пробной площади 2,8 га.
Таксационная характеристика:
тип леса Екс С3 ; состав 3Е2П5Б ; возраст 80
бонитет 1 ; полнота 0,5 ;
запас на га 235 ; возобновление нет .

Время и причина ослабления лесного насаждения :
неблагоприятные погодные условия, стволовые вредители, 2015 год

Тип очага вредных организмов: эпизодический, хронический (подчеркнуть).

Фаза развития очага вредных организмов: начальная, нарастания численности, собственно вспышка, кризис (подчеркнуть).

Состояние лесного насаждения, намечаемые мероприятия: СКС 1,38
Санитарная рубка авыборочная

Исполнители работ по проведению лесопатологических обследований:

Руководитель ГКУ УР "Можгинское лесничество" Иванцов С.А.
Инженер ОЗЛ ГКУ УР "Можгинское лесничество" Фаизов М.М.
Лесничий Горнякского участкового лесничества Лужбин А.А.
Дата составления документа 18.09.2017 Телефон _____

ВЕДОМОСТЬ ПЕРЕЧЕТА ДЕРЕВЬЕВ

Порода: Ель

Ступени толщины, см	Количество деревьев по категориям состояния, шт.															Всего деревьев по ступеням толщины				
	I	II	III	IV		V		VI		ветровал, бурелом			аварийные деревья			шт.	в т.ч. подлежат рубке, %			
				НЗ	О	НЗ	О	НЗ	О	НЗ	О	НЗ	О	НЗ	О					
1	2	3	4	5	6	3	7	8	9	10	3	11	12	13	14	15	16	17	18	19
8																			0	#ДЕЛ/0!
12																			0	#ДЕЛ/0!
16	24	7									6								0	#ДЕЛ/0!
20	48	12								6									37	16
24	95	22								25									66	9
28	71	24								9									142	18
32	12	5																	104	9
36																			17	0
40																			0	#ДЕЛ/0!
44																			0	#ДЕЛ/0!
48																			0	#ДЕЛ/0!
52																			0	#ДЕЛ/0!
56																			0	#ДЕЛ/0!
60																			0	#ДЕЛ/0!
64																			0	#ДЕЛ/0!
68																			0	#ДЕЛ/0!
72																			0	#ДЕЛ/0!
Итого, кол. дер.	250	70	0	0	0	0	0	0	0	0	46	0	0	0	0	0	0	0	366	13
Итого, %	68	19	0	0	0	0	0	0	0	0	13	0	0	0	0	0	0	0		

Примечание: НЗ - незаселенное, З - заселенное, О - оградотанное вредителями.

ВЕДОМОСТЬ ПЕРЕЧЕТА ДЕРЕВЬЕВ

Порода: Береза

Ступени толщины, см	Количество деревьев по категориям состояния, шт.															Всего деревьев по ступеням толщины		
	I	II	III	IV		V		VI		ветровал, бурелом			аварийные деревья			шт.	в т.ч. подлежат рубке, %	
				НЗ	О	НЗ	О	НЗ	О	НЗ	О	НЗ	О	НЗ	О			
1	2	3	4	5	6	7	8	9	10	11	12	13	14	15	16	17	18	19
8																	0	#ДЕЛ/0!
12																	0	#ДЕЛ/0!
16	175	8															183	0
20	210	45															255	0
24	231	79															310	0
28	90	65															155	0
32	25	9															34	0
36																	0	#ДЕЛ/0!
40																	0	#ДЕЛ/0!
44																	0	#ДЕЛ/0!
48																	0	#ДЕЛ/0!
52																	0	#ДЕЛ/0!
56																	0	#ДЕЛ/0!
60																	0	#ДЕЛ/0!
64																	0	#ДЕЛ/0!
68																	0	#ДЕЛ/0!
72																	0	#ДЕЛ/0!
Итого, кол. дер.	731	206	0	0	0	0	0	0	0	0	0	0	0	0	0	0	937	0
Итого, %	78	22	0	0	0	0	0	0	0	0	0	0	0	0	0	0		

Примечание: НЗ - незаселенное, З - заселенное, О - отработанное вредителями.

Порода: ВСЕГО

Ступени толщины, см	Количество деревьев по категориям состояния, шт.																		Всего деревьев по ступеням толщины	
	I	II	III	IV		V		VI		ветровал, бурелом			аварийные деревья			шт.	в т.ч. подлежат рубке, %			
				НЗ	З	НЗ	З	НЗ	З	О	НЗ	З	О	НЗ	З			О		
1	2	3	4	5	6	7	8	9	10	11	12	13	14	15	16	17	18	19		
8	0	0	0	0	0	0	0	0	0	0	0	0	0	0	0	0	0	0		
12	100	24	0	0	0	0	0	0	0	0	0	0	0	0	0	0	0	#ДЕЛ/О!		
16	299	45	0	0	0	0	0	0	0	6	0	0	0	0	0	0	124	0		
20	306	89	0	0	0	0	0	0	0	6	0	0	0	0	0	0	350	2		
24	390	125	0	0	0	0	0	0	0	25	0	0	0	0	0	0	401	1		
28	187	99	0	0	0	0	0	0	0	9	0	0	0	0	0	0	540	5		
32	55	18	0	0	0	0	0	0	0	0	0	0	0	0	0	0	295	3		
36	0	6	0	0	0	0	0	0	0	0	0	0	0	0	0	0	73	0		
40	0	0	0	0	0	0	0	0	0	0	0	0	0	0	0	0	6	0		
44	0	0	0	0	0	0	0	0	0	0	0	0	0	0	0	0	0	#ДЕЛ/О!		
48	0	0	0	0	0	0	0	0	0	0	0	0	0	0	0	0	0	#ДЕЛ/О!		
52	0	0	0	0	0	0	0	0	0	0	0	0	0	0	0	0	0	#ДЕЛ/О!		
56	0	0	0	0	0	0	0	0	0	0	0	0	0	0	0	0	0	#ДЕЛ/О!		
60	0	0	0	0	0	0	0	0	0	0	0	0	0	0	0	0	0	#ДЕЛ/О!		
64	0	0	0	0	0	0	0	0	0	0	0	0	0	0	0	0	0	#ДЕЛ/О!		
68	0	0	0	0	0	0	0	0	0	0	0	0	0	0	0	0	0	#ДЕЛ/О!		
72	0	0	0	0	0	0	0	0	0	0	0	0	0	0	0	0	0	#ДЕЛ/О!		
Итого, кол. дер.	1337	406	0	0	0	0	0	0	0	46	0	0	0	0	0	0	1789	3		
Итого, %	75	23	0	0	0	0	0	0	0	3	0	0	0	0	0	0				

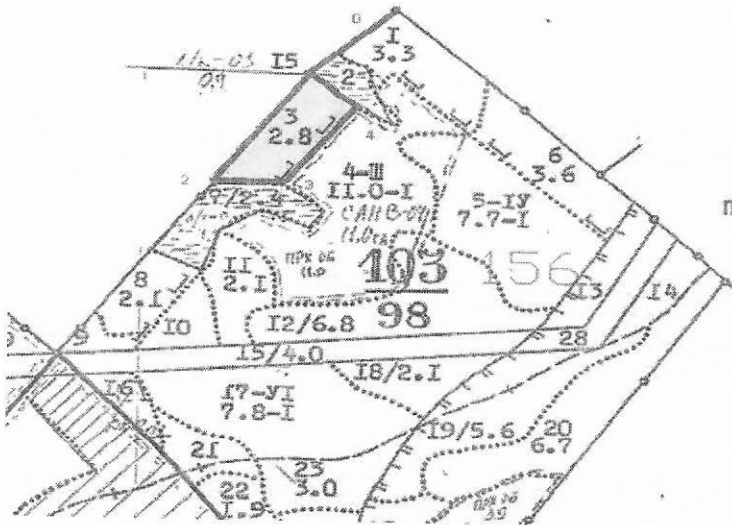
Примечание: НЗ - незаселенное, З - заселенное, О - отработанное вредителями.

Абрис участка

ГКУ УР Можгинского лесничества, Горнякского уч. лесничества,

Квартал 156 Выдел 3 Площадь 2,8 га.

M 1:10000



№ выдела	Ленты (круговые площадки) пересчета				
	№ ленты (площадки)	длина, м	ширина, м	радиус, м	площадь, га

Номера точек	Координаты	Румбы линий	Длина, м	Номера точек	Координаты	Румбы линий	Длина, м
0-1		ест.гран.	200				
1-2	56°23'980" 052°18'952"	ест.гран.	300				
2-3	56°23'862" 052°18'801"	св-87	140				
3-4	56°23'841" 052°18'784"	св-32	210				
4-1	56°23'932" 052°19'0.62"	сз-51	100				

Исполнитель работ по проведению лесопатологических обследований:

Руководитель ГКУ УР "Можгинское лесничество" С.А.Иванцов
Инженер ОЗЛ ГКУ УР "Можгинское лесничество" Фаизов М.М.
Лесничий Горнякского участкового лесничества

ГКУ УР «Можгинского лесничества» Лужбин А.А.

Дата составления документа

18.09.2017

Телефон