


УТВЕРЖДАЮ
Начальник отдела ОЗЛ ФГЛН, ФГПН
Министерства лесного хозяйства
Удмуртской Республики
 В.Г. Митров
« 1 » октября 2017 г.

Акт
лесопатологического обследования № 977
лесных насаждений Можгинского лесничества
Удмуртской Республики

Способ лесопатологического обследования: 1. Визуальный
2. Инструментальный

Место проведения

Участковое лесничество	Урочище (дача)	Квартал (кварталы)	Выдел (выделы)	Площадь, га
Горнякское		27	5	14

Лесопатологическое обследование проведено на общей площади 2,6 га.

2. Инструментальное обследование лесного участка.

2.1. Фактическая таксационная характеристика лесного насаждения соответствует (не соответствует) (нужное подчеркнуть) таксационному описанию. Причины несоответствия: давность лесоустройства (лесоустройство 1997)

Ведомость лесных участков с выявленными несоответствиями таксационным описаниям приведена в приложении I к Акту.

2.2. Состояние насаждений: **с нарушенной устойчивостью** **с утраченной устойчивостью**

причины повреждения: комплекс причин (неблагоприятные погодные условия, стволовые вредители) В том числе:

Заселено стволовыми вредителями

Вид вредителя	Порода	Встречаемость (% заселённых деревьев)	Степень заселения лесного насаждения (слабая, средняя, сильная)

Отработано стволовыми вредителями

Вид вредителя	Порода	Встречаемость (% заселённых деревьев)
341- усач черный еловый (пихтовый) большой,	Е	35
341- усач черный еловый (пихтовый) большой,	П	16

Повреждено огнём

Вид пожара	Порода	Состояние корневых лап		Состояние корневой шейки		Подсушивание луба	
		процент повреждённых огнём корней	процент деревьев в с данным повреждением	ожог корневой шейки по окружности (1/4; 2/4; 3/4; более 3/4)	процент деревьев в с данным повреждением	по окружности (1/4; 2/4; 3/4; более 3/4)	процент деревьев с данным повреждением

Поражено болезнями

Вид болезни	Порода	Встречаемость (% поражённых деревьев)	Степень поражения лесного насаждения (слабая, средняя, сильная)

2.3. Выборке подлежит 9 % деревьев,

в том числе:

ослабленных _____ % (причины назначения) _____

сильно ослабленных _____ % (причины назначения) _____

усыхающих _____ % (причины назначения) _____

свежего сухостоя _____ %,

в том числе: свежего ветровала _____ %

свежего бурелома _____ %

старого сухостоя 9 %

в том числе: старого бурелома _____ %

старого ветровала _____ %

аварийных _____ %

2.4. Полнота лесного насаждения после уборки деревьев, подлежащих рубке, составит 0,6

Критическая полнота для данной категории лесных насаждений составляет 0,5

ЗАКЛЮЧЕНИЕ

С целью предотвращения негативных процессов или снижения ущерба от их воздействия назначено:

Участковое лесничество	Урочище (дача)	Квартал	Выдел	Площадь выдела, га	Вид мероприятия	Площадь мероприятия, га	Порода	Запас на выдел, кбм	Крайние сроки проведения
Горнякское		27	5	14	ВСП	2.6	Е	34	2017
							П	1	
								35	

Ведомость перечета деревьев назначенных в рубку и абрис лесного участка прилагаются (приложение 2 и 3 к Акту)

Меры по обеспечению возобновления: нет

Мероприятия, необходимые для предупреждения повреждения или поражения смежных насаждений: своевременное проведение санитарно – оздоровительных мероприятий в соответствии с требованиями действующих НПА.

Сведения для расчета степени повреждения:

год образования старого сухостоя; 2015

основная причина повреждения древесины : стволовые вредители-усач черный еловый(пихтовый) большой.

Дата проведения обследований 15.09.2017.

Исполнители работ по проведению лесопатологического обследования:

Руководителя ГКУ УР «Можгинское лесничество» Иванцов С.А. 

Инженер ОЗЛ ГКУ УР «Можгинское лесничество» Фаизов М.М. 

Лесничий Горнякского участкового лесничества Лужбин А.А. 

Ведомость лесных участков с выявленными несоответствиями таксационным описаниям

Источники данных	Год проведения лесустройства	Площадь квартала	Площадь участка	Площадь выдела, га	Лесное назначение лесов	Категория защитных лесов	Площадь лесопатологического выдела	Площадь лесопатологического выдела, га	Таксационная характеристика												Заложено пробных площадей	
									состав	порода	возраст, лет	средняя высота, м	средний диаметр, см	тип леса	ТУМ	плотность	бонитет	запас, куб/га	количество, шт.	общая площадь, га		
ТО	1997-1998гг	27	5	14	защитные	зеленые лесонарковые зоны	5	2,6	5ЕПШБТОе	Е	75	25	26	ЕКС	С3	0,6	1	300	1	2,6	1	2,6
Ф	2017	27	5	14	защитные	зеленые лесонарковые зоны	5	2,6	5ЕШБТОе+Н	Е	85	22	24	ЕКС	С3	0,6	1	205	1	2,6	1	2,6

Примечание:

ТО – таксационные описания

Ф – фактическая характеристика лесного насаждения

Исполнители работ по проведению лесопатологических обследований:

Руководитель ГКУ УР "Можгинского лес-ва"

Инженер охраны и защиты леса ГКУ УР "Можгинского лес-ва"

Лесничий Горнякского участкового лесничества

Дата составления документа

15.09.2017.

Телефон

Иванцов С.А.

Фанзов М.М.

Лужбин А.А.

Ведомость перечета деревьев назначенных в рубку

ВРЕМЕННАЯ ПРОБНАЯ ПЛОЩАДЬ № _____

Субъект Российской Федерации Удмуртская Республика

Лесничество (лесопарк) _____

Участковое лесничество Горнякского

Урочище (лесная дача) _____

Квартал 27 . Выдел 5 . Площадь 14

Номер очага вредных организмов _____

Размер пробной площади 2,6 га.

Таксационная характеристика:

тип леса ЕКС/С3 ; состав 5ЕЗБ2Ос+П ; возраст 85

бонитет 1 ; полнота 0,6 ;

запас на га 205 ; возобновление нет .

Время и причина ослабления лесного насаждения :
неблагоприятные погодные условия, стволовые вредители, 2015 год

Тип очага вредных организмов: эпизодический, хронический (подчеркнуть).

Фаза развития очага вредных организмов: начальная, нарастания численности, собственно вспышка, кризис (подчеркнуть).

Состояние лесного насаждения, намечаемые мероприятия: СКС 1,34
Санитарная рубка выборочная

Исполнители работ по проведению лесопатологических обследований:

Руководитель ГКУ УР "Можгинское лесничество" Иванцов С.А.
Инженер ОЗЛ ГКУ УР "Можгинское лесничество" Фаизов М.М.
Лесничий Горнякского участкового лесничества Лужбин А.А.
Дата составления документа 15.09.2017 Телефон _____

ВЕДОМОСТЬ ПЕРЕЧЕТА ДЕРЕВЬЕВ

Порода: Ель

Ступени толщины, см	Количество деревьев по категориям состояния, шт.															Всего деревьев по ступеням толщины			
	I	II	III	IV		V			VI			ветровал, бурелом			аварийные деревья			шт.	в т.ч. подлежат рубке, %
				НЗ	О	НЗ	НЗ	О	НЗ	НЗ	О	НЗ	О	НЗ	О				
1	2	3	4	5	6	7	8	9	10	11	12	13	14	15	16	17	18	19	
8	33																	33	0
12	39																	39	0
16	40									26								66	39
20	62									28								90	31
24	36									15								51	29
28	22									16								38	42
32	3									1								4	25
36										1								1	100
40										1								1	100
44																		0	#ДЕЛ/0!
48																		0	#ДЕЛ/0!
52																		0	#ДЕЛ/0!
56																		0	#ДЕЛ/0!
60																		0	#ДЕЛ/0!
64																		0	#ДЕЛ/0!
68																		0	#ДЕЛ/0!
72																		0	#ДЕЛ/0!
Итого, кол. дер.	235	0	0	0	0	0	0	0	0	88	0	0	0	0	0	0	0	323	27
Итого, %	73	0	0	0	0	0	0	0	0	27	0	0	0	0	0	0	0		

Примечание: НЗ - незаселенное, З - заселенное, О - отработанное вредителями.

ВЕДОМОСТЬ ПЕРЕЧЕТА ДЕРЕВЬЕВ

Порода: Пихта

Ступени толщины, см	Количество деревьев по категориям состояния, шт.															Всего деревьев по ступеням толщины		
	I	II	III	IV		V		VI		ветровал, бурелом			аварийные деревья			шт.	в т.ч. подлежат рубке, %	
				НЗ	З	НЗ	З	НЗ	З	НЗ	З	НЗ	З	НЗ	З			О
1	2	3	4	5	6	7	8	9	10	11	12	13	14	15	16	17	18	19
8	2																2	0
12	2																2	0
16	4								1								5	20
20	5								1								6	17
24	4								1								5	20
28	2																2	0
32	2																2	0
36																	0	#ДЕЛ/0!
40																	0	#ДЕЛ/0!
44																	0	#ДЕЛ/0!
48																	0	#ДЕЛ/0!
52																	0	#ДЕЛ/0!
56																	0	#ДЕЛ/0!
60																	0	#ДЕЛ/0!
64																	0	#ДЕЛ/0!
68																	0	#ДЕЛ/0!
72																	0	#ДЕЛ/0!
Итого, кол. дер.	21	0	0	0	0	0	0	0	0	3	0	0	0	0	0	0	24	13
Итого, %	88	0	0	0	0	0	0	0	0	13	0	0	0	0	0	0		

Примечание: НЗ - незаселенное, З - заселенное, О - отработанное вредителями.

ВЕДОМОСТЬ ПЕРЕЧЕТА ДЕРЕВЬЕВ

Порода: Береза

Ступени толщины, см	Количество деревьев по категориям состояния, шт.																Всего деревьев по ступеням толщины				
	I	II	III	IV		V			VI			ветровал, бурелом			аварийные деревья			шт.	в т.ч. подлежат рубке, %		
				НЗ	З	НЗ	З	НЗ	З	О	НЗ	З	О	НЗ	З	О	НЗ			З	О
1	2	3	4	5	6	7	8	9	10	11	12	13	14	15	16	17	18	19			
8	7																				
12	21																				
16	37																				
20	77																				
24	138																				
28	86																				
32	32																				
36	2																				
40																					
44																					
48																					
52																					
56																					
60																					
64																					
68																					
72																					
Итого. кол. дер.	400	0	0	0	0	0	0	0	0	0	0	0	0	0	0	0	0	0	0	400	0
Итого, %	100	0	0	0	0	0	0	0	0	0	0	0	0	0	0	0	0	0	0	0	0

Примечание: НЗ - незаселенное, З - заселенное, О - отработанное вредителями.

Оборотная сторона

ВЕДОМОСТЬ ПЕРЕЧЕТА ДЕРЕВЬЕВ

Порода: Осина

Ступени толщины, см	Количество деревьев по категориям состояния, шт.														Всего деревьев по ступеням толщины			
	I	II	III	IV		V		VI		ветровал, бурелом		аварийные деревья			шт.	в т.ч. подлежат рубке, %		
				НЗ	О	НЗ	О	НЗ	О	НЗ	О	НЗ	О	НЗ			О	
1	2	3	4	5	6	7	8	9	10	11	12	13	14	15	16	17	18	19
8																	0	#ДЕЛ/О!
12																	0	#ДЕЛ/О!
16	11																11	0
20	13																13	0
24	23																23	0
28	75																75	0
32	31																31	0
36	10																10	0
40	3																3	0
44																	0	#ДЕЛ/О!
48																	0	#ДЕЛ/О!
52																	0	#ДЕЛ/О!
56																	0	#ДЕЛ/О!
60																	0	#ДЕЛ/О!
64																	0	#ДЕЛ/О!
68																	0	#ДЕЛ/О!
72																	0	#ДЕЛ/О!
Итого, кол. дер.	166	0	0	0	0	0	0	0	0	0	0	0	0	0	0	0	166	0
Итого, %	100	0	0	0	0	0	0	0	0	0	0	0	0	0	0	0		

Примечание: НЗ - незаселенное, З - заселенное, О - отработанное вредителями.

Порода: ВСЕГО

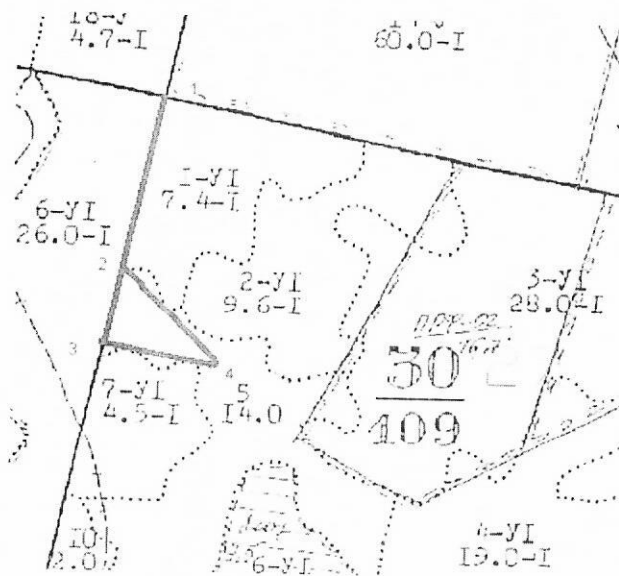
Ступени толщины, см	Количество деревьев по категориям состояния, шт.																Всего деревьев по ступеням толщины	
	I	II	III	IV		V		VI		ветровал, бурелом			аварийные деревья			шт.	в т.ч. подлежат рубке, %	
				НЗ	3	НЗ	3	НЗ	3	О	НЗ	3	О	НЗ	3			О
1	2	3	4	5	6	7	8	9	10	11	12	13	14	15	16	17	18	19
8	42	0	0	0	0	0	0	0	0	0	0	0	0	0	0	0	42	0
12	62	0	0	0	0	0	0	0	0	0	0	0	0	0	0	0	62	0
16	92	0	0	0	0	0	0	0	0	27	0	0	0	0	0	0	119	23
20	157	0	0	0	0	0	0	0	0	29	0	0	0	0	0	0	186	16
24	201	0	0	0	0	0	0	0	0	16	0	0	0	0	0	0	217	7
28	185	0	0	0	0	0	0	0	0	16	0	0	0	0	0	0	201	8
32	68	0	0	0	0	0	0	0	0	1	0	0	0	0	0	0	69	1
36	12	0	0	0	0	0	0	0	0	1	0	0	0	0	0	0	13	8
40	3	0	0	0	0	0	0	0	0	1	0	0	0	0	0	0	4	25
44	0	0	0	0	0	0	0	0	0	0	0	0	0	0	0	0	0	#ДЕЛЮ!
48	0	0	0	0	0	0	0	0	0	0	0	0	0	0	0	0	0	#ДЕЛЮ!
52	0	0	0	0	0	0	0	0	0	0	0	0	0	0	0	0	0	#ДЕЛЮ!
56	0	0	0	0	0	0	0	0	0	0	0	0	0	0	0	0	0	#ДЕЛЮ!
60	0	0	0	0	0	0	0	0	0	0	0	0	0	0	0	0	0	#ДЕЛЮ!
64	0	0	0	0	0	0	0	0	0	0	0	0	0	0	0	0	0	#ДЕЛЮ!
68	0	0	0	0	0	0	0	0	0	0	0	0	0	0	0	0	0	#ДЕЛЮ!
72	0	0	0	0	0	0	0	0	0	0	0	0	0	0	0	0	0	#ДЕЛЮ!
Итого, кол. дер.	822	0	0	0	0	0	0	0	0	91	0	0	0	0	0	0	913	10
Итого, %	90	0	0	0	0	0	0	0	0	10	0	0	0	0	0	0		

Примечание: НЗ - незаселенное, З - заселенное, О - ограданное вредителями.

Абрис участка

ГКУ УР Можгинского лесничества, Горнякского уч. лесничества. кв27 выд.5 пл.2,6



М 1:10000



№ выдела	Ленты (круговые площадки) пересчета				
	№ ленты (площадки)	длина, м	ширина, м	радиус, м	площадь, га

Номера точек	Координаты	Румбы линий	Длина, м				
1-2	56°28'495" 52°08'043"	кв.просек а	300				
2-3	56°28'339" 52°08'991"	кв.просек а	150				
3-4	56°28'248" 52°08'958"	ЮВ-50°	210				
4-2	56°28'233" 52°08'138"	СЗ-55°	250				

Исполнитель работ по проведению лесопатологических обследований:

Руководитель ГКУ УР "Можгинское лесничество"  С.А.Иванцов
Инженер ОЗЛ ГКУ УР "Можгинское лесничество" Фаизов М.М.
Лесничий Горнякского участкового лесничества
ГКУ УР «Можгинского лесничества»  Лужбин А.А.,
Дата составления документа 15.09.2017 Телефон _____